

## Téléphonie Mobile

### Fiche de synthèse d'une modification non substantielle d'un site existant

#### Informations générales :

Opérateur	<b>SFR</b>	Arrdt	<b>15<sup>ème</sup></b>
Nom de site	RUE L.DELHOMME	Numéro	751211
Adresse du site	<b>14, rue des favorites</b>	Hauteur	R + 6 (26,60 m)
Bailleur de l'immeuble	Public La Poste	Destination	Bureaux
Type d'installation	<b>Ajout du 700MHz sur un site 2G/3G/4G et ajout de 3 antennes inactives.</b>		
Complément d'info	Six antennes dont trois inactives sur trois azimuts. Un autre opérateur présent sur le site OF (50°, 190° et 280°).		
Dossier soumis à Déclaration Préalable ou Permis de Construire ?			Oui (DP)

#### Calendrier de suivi du dossier

Date de validation de la version précédente du dossier	<b>24/03/2016</b>
Date d'enregistrement à l'Agence d'Ecologie Urbaine (J)	<b>10/03/2020</b>
Date limite de réponse de l'Agence d'Ecologie Urbaine (J+2 mois)	<b>10/05/2020</b>
Historique et contexte	<b>Version précédente validée à la CCTM du 24/03/2016</b>

#### Objet de la demande

Motivation de l'opérateur	SFR prévoit de faire évoluer ses équipements afin d'apporter de nouveaux services (3G, 4G ou 4G+ par exemple) et permettre d'utiliser dans les meilleures conditions son réseau de téléphonie mobile conformément à ses obligations réglementaires.		
Détail du projet	Ce projet concerne <b>l'ajout de trois antennes</b> et le remplacement des trois antennes existantes par trois nouvelles antennes, avec ajout du <b>700 MHz</b> , couvrant 2G, 3G et 4G (fréquences <b>700/800/900/1800/2100/2600 MHz</b> ) orientées vers les azimuts <b>20°, 140° et 260°</b> .		
Distance des ouvrants	Néant	Tilts (degrés)	8° à 16°
Estimation	<b>20° &lt; 5V/m ; 140° &lt; 3V/m ; 260° &lt; 4V/m</b>	Vis-à-vis (25m)	Néant
Divers			

#### Incidence visuelle

Intégration antenne	Ce projet consiste à remplacer les 3 antennes existantes par 3 nouvelles antennes panneaux de dimensions équivalentes accueillant en plus le 700 MHz. Une antenne inactive par secteur sera ajoutée à la même HHA que les antennes existantes et avec les mêmes azimuts. Les antennes existantes et les nouvelles antennes inactives seront distantes d'environ 50 cm.
Zone technique	Des modules techniques de taille réduite seront placés sur la terrasse au niveau de la zone technique à proximité des antennes (pas d'impact visuel).
Hauteur antennes/sol	33,20 m azimuts 20° et 260° ; 33,10 m azimut 140°

#### Conformité du dossier

Observations Mairie d'arrondissement :			
Avis AEU :	Favorable <input type="checkbox"/>	Défavorable <input type="checkbox"/>	

## Carte du site au regard des établissements particuliers dans un rayon de 100m autour des antennes



Nom et type	Adresse	Hauteur	Situé dans le lobe principal de l'antenne émettrice* (Oui / Non)	Distance / antenne la plus proche	Estimation du niveau maximum de champ reçu, en V/m
LYCEE LEONARD DE VINCI	20 RUE BOURSEUL 75015 PARIS	15m	OUI	42m	1,2 V/m
ECOLE PROFESSIONNELLE PRIVEE PIGIER CREATION	44 RUE CORBON 75015 PARIS	3m	OUI	77m	0,6 V/m

\*lobe limité à 3 dB/ puissance maximale

## Carte du site au regard des hauteurs d'immeubles dans un rayon de 25m autour des antennes





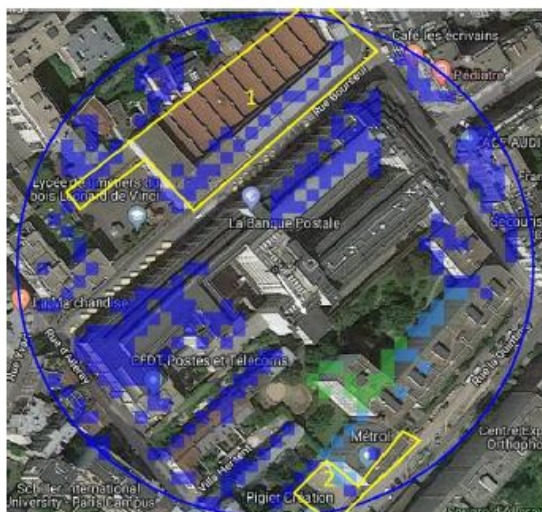
## Simulation et conformité au seuil de la Charte

Pour l'antenne orientée dans l'Azimut 20°, le niveau maximal calculé en intérieur est compris entre 4 et 5 V/m. La hauteur correspondante est de 32 m.



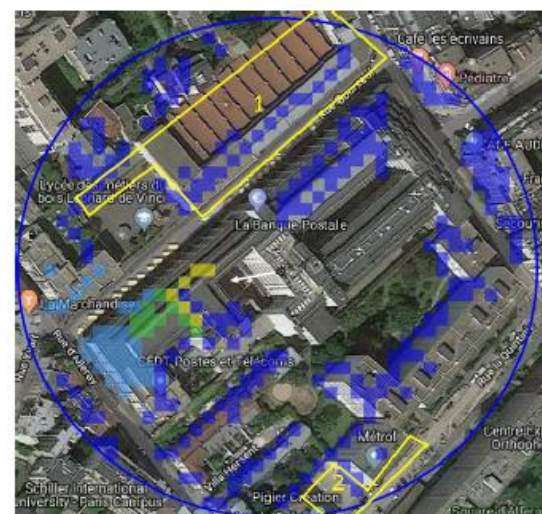
Niveau	Couleur
Strictement supérieur à 6 V/m :	Brown
Entre 5 et 6 V/m :	Pink
Entre 4 et 5 V/m :	Yellow
Entre 3 et 4 V/m :	Light Green
Entre 2 et 3 V/m :	Green
Entre 1 et 2 V/m :	Blue
Entre 0 et 1 V/m :	Dark Blue

Pour l'antenne orientée dans l'Azimut 140°, le niveau maximal calculé en intérieur est compris entre 2 et 3 V/m. La hauteur correspondante est de 31 m.



Niveau	Couleur
Strictement supérieur à 6 V/m :	Brown
Entre 5 et 6 V/m :	Pink
Entre 4 et 5 V/m :	Yellow
Entre 3 et 4 V/m :	Light Green
Entre 2 et 3 V/m :	Green
Entre 1 et 2 V/m :	Blue
Entre 0 et 1 V/m :	Dark Blue

Pour l'antenne orientée dans l'Azimut 260°, le niveau maximal calculé en intérieur est compris entre 3 et 4 V/m. La hauteur correspondante est de 32 m.



Niveau	Couleur
Strictement supérieur à 6 V/m :	Brown
Entre 5 et 6 V/m :	Pink
Entre 4 et 5 V/m :	Yellow
Entre 3 et 4 V/m :	Light Green
Entre 2 et 3 V/m :	Green
Entre 1 et 2 V/m :	Blue
Entre 0 et 1 V/m :	Dark Blue

**SIMULATION CONFORME AU SEUIL DE LA CHARTE**

	Azimut 20°	Azimut 140°	Azimut 260°
Niveau maximal	Entre 4 V/m et 5 V/m	Entre 2 V/m et 3 V/m	Entre 3 V/m et 4 V/m
Hauteur	32 m	31 m	32 m

## Vue des Antennes Avant/Après

Etat de l'existant :



Etat projeté :





## Vue des Azimuts

AZIMUT 20°



AZIMUT 140°



AZIMUT 260°

