

## Téléphonie Mobile

### Fiche de synthèse d'une modification non substantielle d'un site existant

#### Informations générales :

Opérateur	<b>Orange</b>	Arrdt	<b>14<sup>ème</sup></b>
Nom de site	MONTSOURIS	Numéro	439U7
Adresse du site	<b>39-43, rue Sarrette</b>	Hauteur	R+7 (23 m)
Bailleur de l'immeuble	Social Paris Habitat	Destination	Habitations
Type d'installation	<b>Ajout du 700MHz sur un site 2G/3G/4G et ajout de 3 antennes inactives.</b>		
Complément d'info	Six antennes dont trois inactives sur trois azimuts.		
Dossier soumis à Déclaration Préalable ou Permis de Construire ?			Oui (DP)

#### Calendrier de suivi du dossier

Date de validation de la version précédente du dossier	<b>11/09/2018</b>
Date d'enregistrement à l'Agence d'Ecologie Urbaine (J)	<b>23/03/2020</b>
Date limite de réponse de l'Agence d'Écologie Urbaine (J+2 mois)	<b>23/05/2020</b>
Historique et contexte	<b>Version précédente validée à la CCTM du 19/12/2016</b>

#### Objet de la demande

Motivation de l'opérateur	Dans le cadre de l'amélioration de la qualité de son réseau de radiocommunication, Orange envisage de réaménager le relais de téléphonie mobile installé dans votre arrondissement.		
Détail du projet	Ce projet concerne <b>l'ajout de trois antennes</b> et le remplacement des trois antennes existantes par trois nouvelles antennes, avec ajout du <b>700 MHz</b> , couvrant 2G, 3G et 4G (fréquences <b>700/800/900/1800/2100/2600 MHz</b> ) orientées vers les azimuts 0°, 135° et 260°.		
Distance des ouvrants	Néant	Tilts (degrés)	3° à 14°
Estimation	<b>0° &lt; 5V/m ; 135° &lt; 5V/m ; 260° &lt; 4V/m</b>	Vis-à-vis (25m)	R+6 (22,50 m)
Divers			

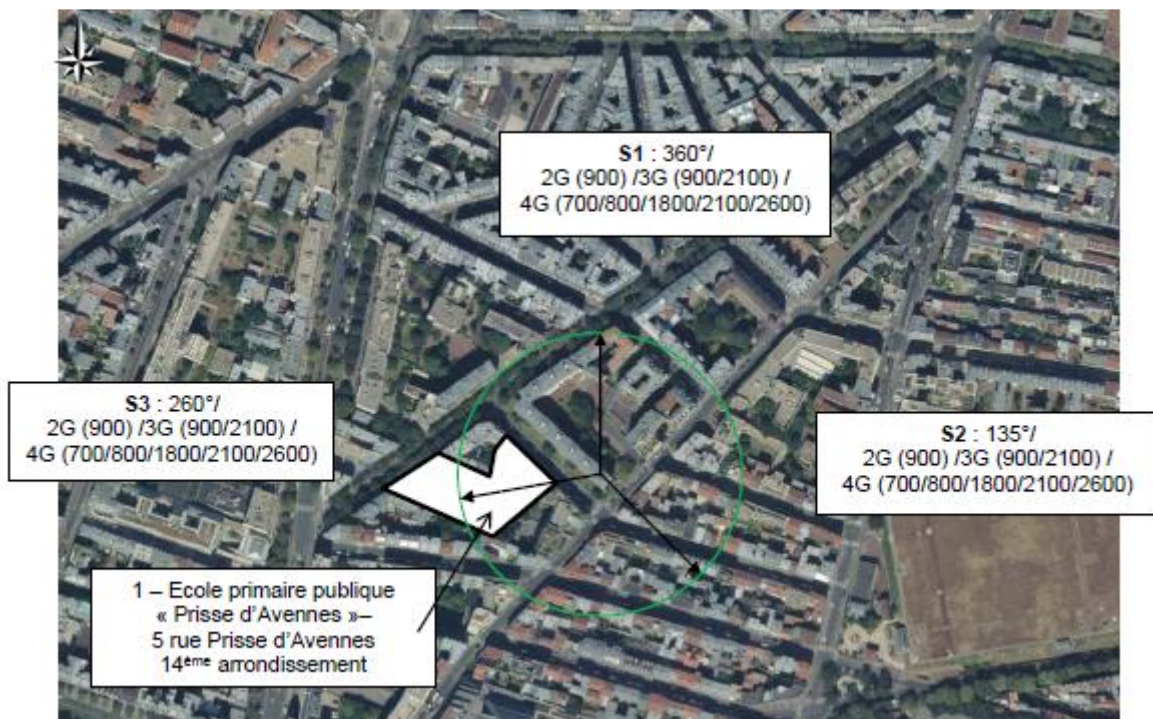
#### Incidence visuelle

Intégration antenne	Ce projet consiste à remplacer 3 antennes panneaux par 6 antennes panneaux dont 3 antennes inactives.
Zone technique	Un coffret technique et des modules seront installés sur l'édicule, à proximité des antennes.
Hauteur antennes/sol	26,35 m pour les antennes actives 27,80 m pour les antennes inactives

#### Conformité du dossier

Observations Mairie d'arrondissement :			
Avis AEU :		Favorable <input type="checkbox"/>	Défavorable <input type="checkbox"/>

## Carte du site au regard des établissements particuliers dans un rayon de 100m autour des antennes



numéro	Nom et type	Adresse	Hauteur	Situé dans le lobe principal de l'antenne émettrice* (Oui / Non)	Distance / antenne la plus proche	Estimation du niveau maximum de champ reçu, en V/M
1	Ecole primaire publique « Prisse d'Avenues »	5 rue Prisse d'Avenues 75014 PARIS	H=18.5m	Oui	44.6 m	< 1V/M

\*lobe limité à 3 dB/ puissance maximale

## Carte du site au regard des hauteurs d'immeubles dans un rayon de 25m autour des antennes

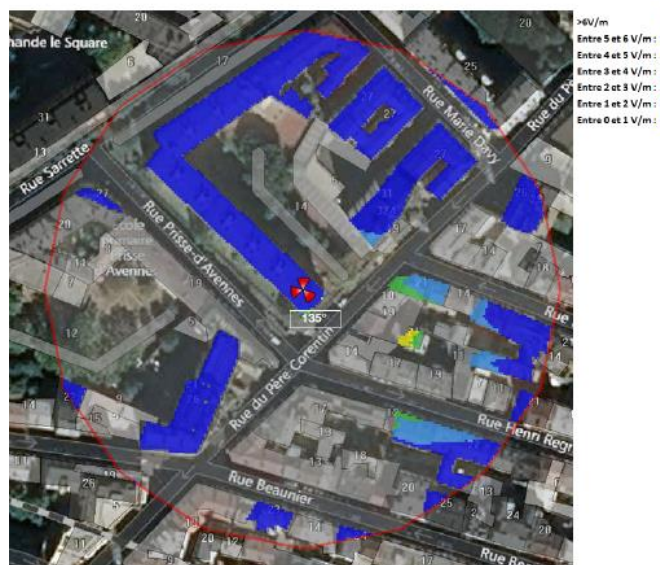


## Simulation et conformité au seuil de la Charte

Pour l'antenne orientée dans l'azimut 0°, le niveau maximal calculé est compris entre 4 et 5 V/m. La hauteur correspondante est de 19.50m.



Pour l'antenne orientée dans l'azimut 135°, le niveau maximal calculé est compris entre 4 et 5 V/m. La hauteur correspondante est de 19.50m.



Pour l'antenne orientée dans l'azimut 260°, le niveau maximal calculé est compris entre 3 et 4 V/m. La hauteur correspondante est de 19.50m.



	Azimut 360°	Azimut 135°	Azimut 260°
Niveau maximal	Entre 4 et 5 V/m	Entre 4 et 5 V/m	Entre 3 et 4 V/m
Hauteur	19.50 m	19.50 m	19.50

**SIMULATION CONFORME AU SEUIL DE LA CHARTE**

**Vue des Antennes Avant/Après**

Etat de l'existant :



Etat projeté :



## Vue des Azimuts

AZIMUT 0°



AZIMUT 135°



AZIMUT 260°

