

## Téléphonie Mobile

### Fiche de synthèse d'une modification non substantielle d'un site existant

#### Informations générales :

Opérateur	<b>Orange</b>	Arrdt	<b>18<sup>ème</sup></b>
Nom de site	ORNANO	Numéro	5U8
Adresse du site	<b>157, rue des Poissonniers</b>	Hauteur	R+11 (36,20 m)
Bailleur de l'immeuble	Social RATP Habitat	Destination	Habitations
Type d'installation	<b>Ajout du 700MHz sur un site 2G/3G/4G et ajout de 3 antennes inactives. Un autre opérateur présent sur le site BT (0°, 120° et 240°)</b>		
Complément d'info	Six antennes dont trois inactives sur trois azimuts.		
Dossier soumis à Déclaration Préalable ou Permis de Construire ?			Oui (DP)

#### Calendrier de suivi du dossier

Date de validation de la version précédente du dossier	<b>17/10/2013</b>
Date d'enregistrement à l'Agence d'Ecologie Urbaine (J)	<b>23/03/2020</b>
Date limite de réponse de l'Agence d'Ecologie Urbaine (J+2 mois)	<b>23/05/2020</b>
Historique et contexte	<b>Version précédente validée à la CCTM du 17/10/2013</b>

#### Objet de la demande

Motivation de l'opérateur	Dans le cadre de l'amélioration de la qualité de son réseau de radiocommunication, Orange envisage de réaménager le relais de téléphonie mobile installé dans votre arrondissement.		
Détail du projet	Ce projet concerne <b>l'ajout de trois antennes</b> et le remplacement des trois antennes existantes par trois nouvelles antennes, avec ajout du <b>700 MHz</b> , couvrant 2G, 3G et 4G (fréquences <b>700/800/900/1800/2100/2600 MHz</b> ) orientées vers les azimuts 54°, 152° et 273°.		
Distance des ouvrants	Néant	Tilts (degrés)	4° à 11°
Estimation	<b>54° &lt; 5V/m ; 152° &lt; 5V/m ; 273° &lt; 1V/m</b>	Vis-à-vis (25m)	Néant
Divers			

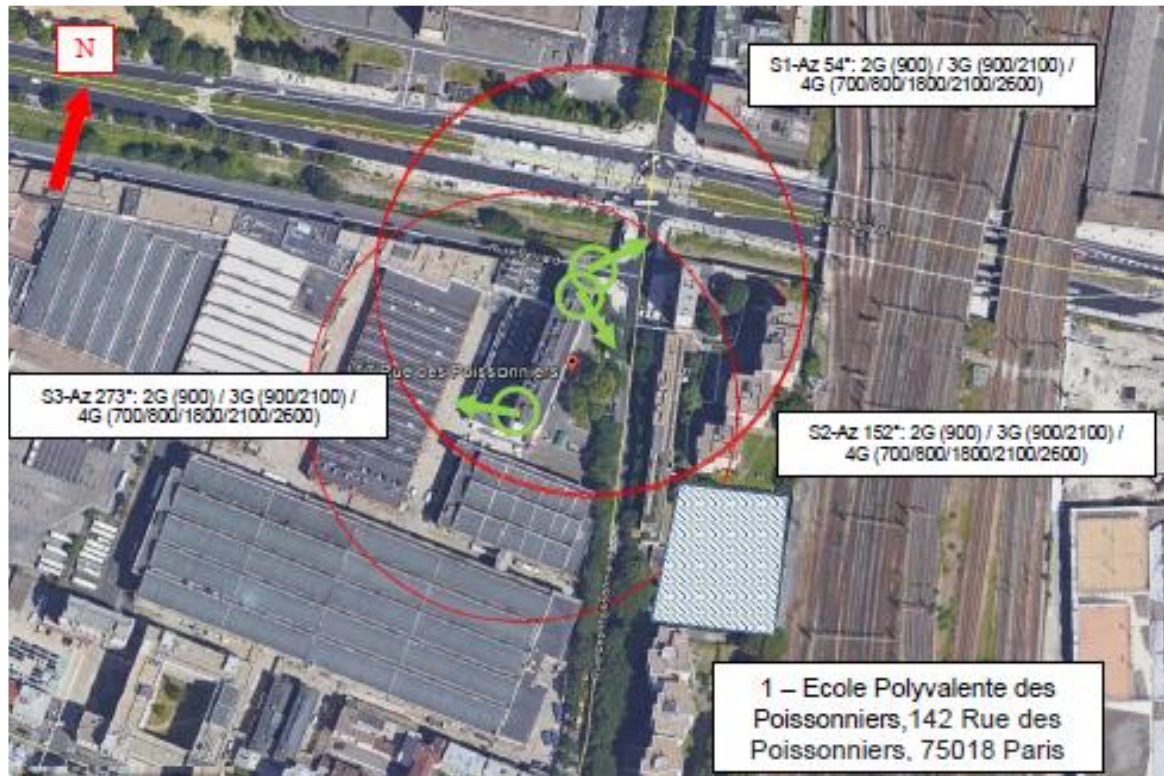
#### Incidence visuelle

Intégration antenne	Ce projet consiste à remplacer 3 antennes panneaux par 6 antennes panneaux dont 3 antennes inactives.
Zone technique	Des modules seront installés à proximité des antennes.
Hauteur antennes/sol	38,90 m (54°) ; 38,90 m (152°) ; 41,70 m (273°) pour les antennes actives 39,90 m (54°) ; 39,90 m (152°) ; 42,75 m (273°) pour les antennes inactives

#### Conformité du dossier

Observations Mairie d'arrondissement :			
Avis AEU :		Favorable <input type="checkbox"/>	Défavorable <input type="checkbox"/>

## Carte du site au regard des établissements particuliers dans un rayon de 100m autour des antennes



Nom et type	Adresse	Hauteur	Situé dans le lobe principal de l'antenne émettrice* (Oui / Non)	Distance / antenne la plus proche	Estimation du niveau maximum de champ reçu, en V/m
1 Ecole polyvalente des poissonniers	142 Rue des Poissonniers, 75018 Paris	12m	oui	90m	<1

\*lobe limité à 3 dB/ puissance maximale

## Carte du site au regard des hauteurs d'immeubles dans un rayon de 25m autour des antennes

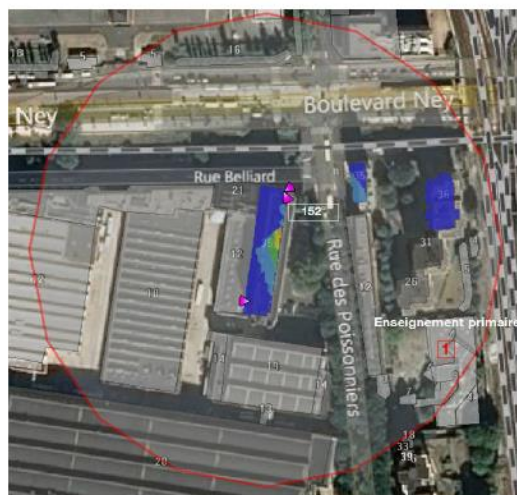


## Simulation et conformité au seuil de la Charte

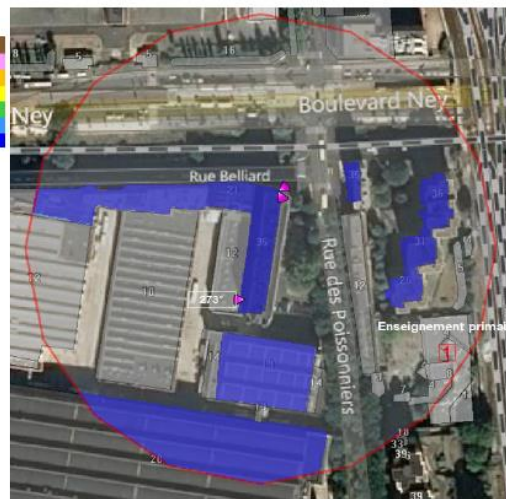
Pour l'antenne orientée dans l'azimut 54°, le niveau maximal calculé est inférieur à 5 V/m. La hauteur correspondante est de 31.50m.



Pour l'antenne orientée dans l'azimut 152°, le niveau maximal calculé est inférieur à 5 V/m. La hauteur correspondante est de 31.50m.



Pour l'antenne orientée dans l'azimut 273°, le niveau maximal calculé est inférieur à 1V/m. La hauteur correspondante est de 16.50m.



	Azimut 54°	Azimut 152°	Azimut 273°
Niveau maximal	Inférieur à 5 V/m	Inférieur à 5 V/m	Inférieur à 1 V/m
Hauteur	31.50 m	31.50 m	16.50

SIMULATION CONFORME AU SEUIL DE LA CHARTE

**Vue des Antennes Avant/Après**

Etat de l'existant :

Antennes ORANGE



Etat projeté :

Antennes ORANGE



**Vue des Azimuts**

AZIMUT 54°



AZIMUT 152°



AZIMUT 273°

