

Téléphonie Mobile

Fiche de synthèse d'une modification non substantielle d'un site existant

Informations générales :

Opérateur	Orange	Arrdt	12^{ème}
Nom de site	DUGOMMIER	Numéro	92U8
Adresse du site	157-159, avenue Daumesnil	Hauteur	R+11 (37 m)
Bailleur de l'immeuble	Privé	Destination	Habitations
Type d'installation	Ajout du 700MHz sur un site 2G/3G/4G et ajout de 3 antennes inactives. Un autre opérateur présent sur le site BT (0°, 130° et 240°)		
Complément d'info	Six antennes dont trois inactives sur trois azimuts.		
Dossier soumis à Déclaration Préalable ou Permis de Construire ?			Oui (DP)

Calendrier de suivi du dossier

Date de validation de la version précédente du dossier	12/07/2013
Date d'enregistrement à l'Agence d'Écologie Urbaine (J)	23/03/2020
Date limite de réponse de l'Agence d'Écologie Urbaine (J+2 mois)	23/05/2020
Historique et contexte	Version précédente validée à la CCTM du 12/07/2013

Objet de la demande

Motivation de l'opérateur	Dans le cadre de l'amélioration de la qualité de son réseau de radiocommunication, Orange envisage de réaménager le relais de téléphonie mobile installé dans votre arrondissement.		
Détail du projet	Ce projet concerne l'ajout de trois antennes et le remplacement des trois antennes existantes par trois nouvelles antennes, avec ajout du 700 MHz , couvrant 2G, 3G et 4G (fréquences 700/800/900/1800/2100/2600 MHz) orientées vers les azimuts 52°, 146° et 240°.		
Distance des ouvrants	Porte d'accès terrasse à 5,85 m	Tilts (degrés)	8° à 12°
Estimation	52° < 4V/m ; 146° < 3V/m ; 240° < 4V/m	Vis-à-vis (25m)	Néant
Divers			

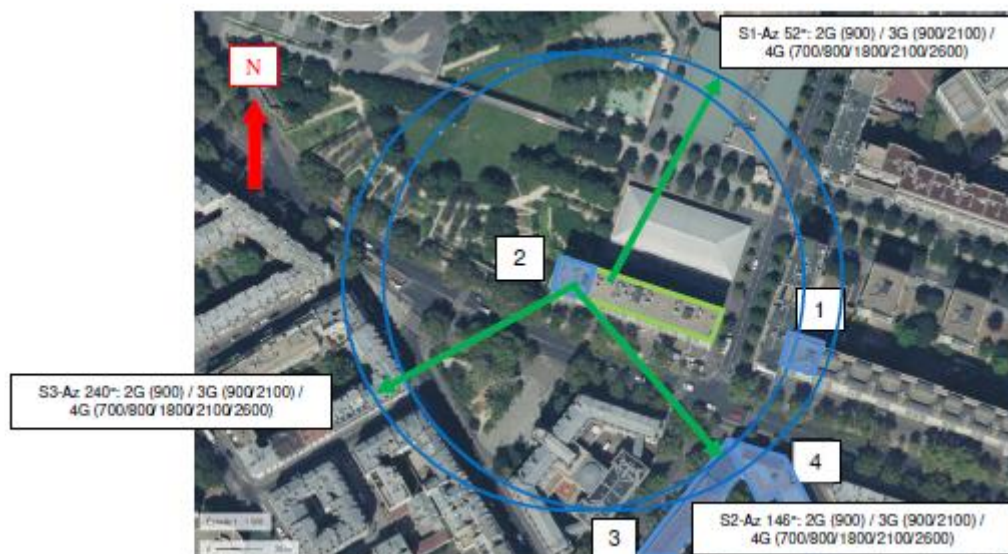
Incidence visuelle

Intégration antenne	Ce projet consiste à remplacer 3 antennes panneaux par 6 antennes panneaux dont 3 antennes inactives.
Zone technique	Des modules seront installés à proximité des antennes. Des armoires techniques seront ajoutées sur la zone technique.
Hauteur antennes/sol	39,90 m pour les antennes actives 40,85 m pour les antennes inactives

Conformité du dossier

Observations Mairie d'arrondissement :			
Avis AEU :		Favorable <input type="checkbox"/>	Défavorable <input type="checkbox"/>

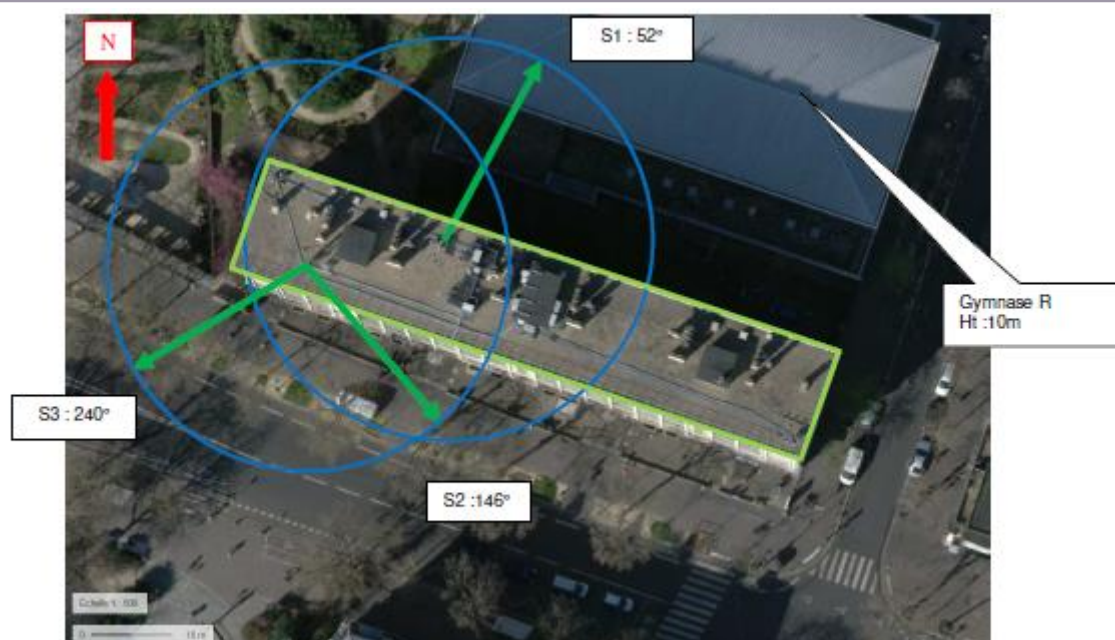
Carte du site au regard des établissements particuliers dans un rayon de 100m autour des antennes



Nom et type	Adresse	Hauteur	Situé dans le lobe principal de l'antenne émettrice* (Oui / Non)	Distance / antenne la plus proche	Estimation du niveau maximum de champ reçu, en V/m
1-Cabinet de podologie	163 Avenue de Daumesnil 75012	R+0 3m	NON	82m	<1
2-Crèche	155 Avenue de Daumesnil 75012	R+0 3m	OUI	5m	<1
3-Ecole primaire Bignon	4 rue Bignon 75012	R+3 21m	OUI	90m	<1
4-Ecole Elisa Lemonnier	15 rue Elisa Lemonnier 75012	R+1 10m	NON	86m	<1

*lobe limité à 3 dB/ puissance maximale

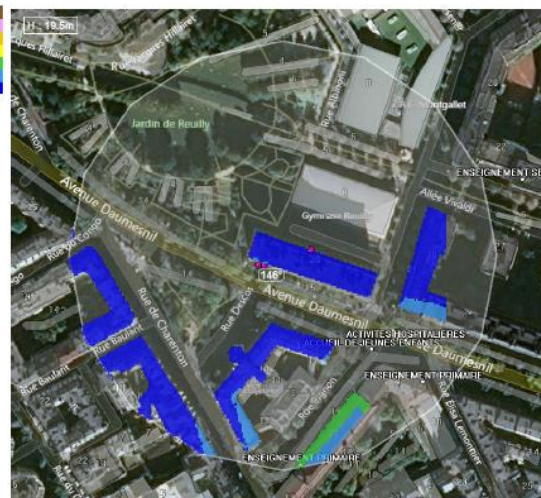
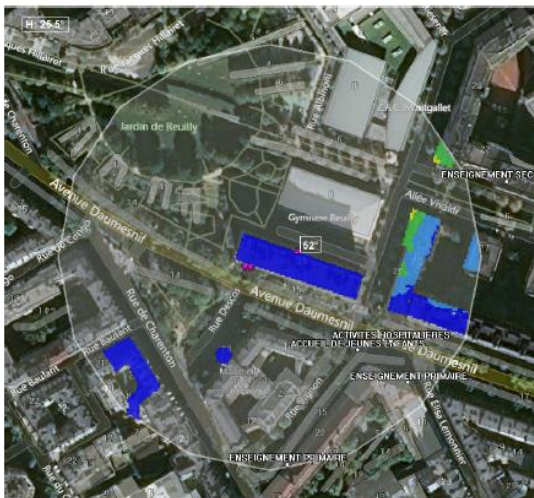
Carte du site au regard des hauteurs d'immeubles dans un rayon de 25m autour des antennes



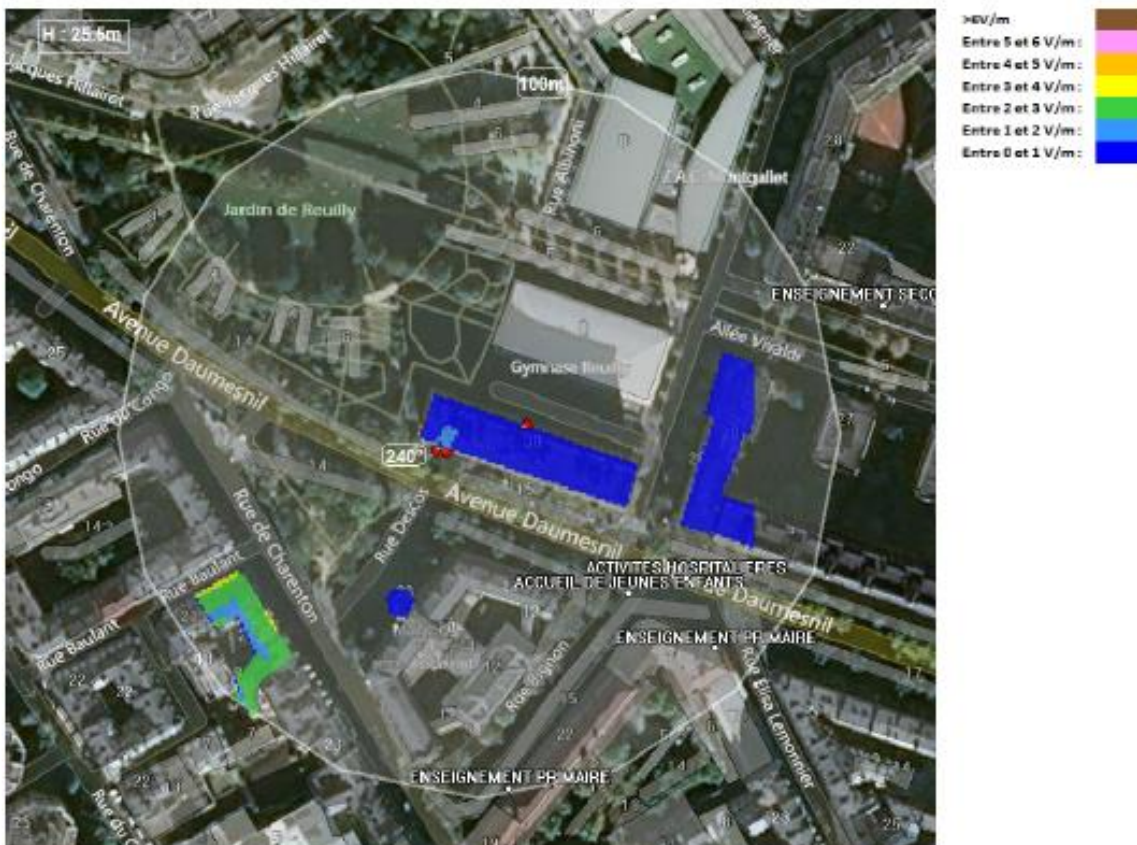
Simulation et conformité au seuil de la Charte

Pour l'antenne orientée dans l'azimut 52°, le niveau maximal calculé est inférieur à 4 V/m. La hauteur correspondante est de 25.5 m.

Pour l'antenne orientée dans l'azimut 146°, le niveau maximal calculé est inférieur à 3 V/m. La hauteur correspondante est de 19.5m.



Pour l'antenne orientée dans l'azimut 240°, le niveau maximal calculé est inférieur à 4 V/m. La hauteur correspondante est de 25.50m.



	Azimut 52°	Azimut 146°	Azimut 240°
Niveau maximal	Inférieur à 4 V/m	Inférieur à 3 V/m	Inférieur à 4 V/m
Hauteur	25.5 m	19.5 m	25.50m

SIMULATION CONFORME AU SEUIL DE LA CHARTE

Vue des Antennes Avant/Après

Etat de l'existant :



Etat projeté :



Vue des Azimuts

AZIMUT 52°



AZIMUT 146°



AZIMUT 240°

