

Téléphonie Mobile

Fiche de synthèse d'une modification non substantielle D'un site existant

Informations générales :

Opérateur	SFR	Arrdt	12^{ème}
Nom de site	ST ANTOINE	Numéro	751245
Adresse du site	3, avenue de Corbera	Hauteur	R+6 (28.92m)
Bailleur de l'immeuble	Social - I3F	Destination	Habitations
Type d'installation	Ajout 700 MHz (3 antennes) + mise en réserve de 3 antennes existantes		
Complément d'info	BT present (0/120/240°)		
Dossier soumis à Déclaration Préalable ou Permis de Construire ?			Non

Calendrier de suivi du dossier

Date de validation de la version précédente du dossier	18/09/2015
Date d'enregistrement à l'Agence d'Écologie Urbaine (J)	02/03/2020
Date limite de réponse de l'Agence d'Écologie Urbaine (J+2 mois)	02/05/2020

Historique et contexte

Objet de la demande

Motivation de l'opérateur	SFR prévoit de faire évoluer ses équipements afin d'apporter de nouveaux services (3G, 4G ou 4G+ par exemple) et permettre d'utiliser dans les meilleures conditions son réseau de téléphonie mobile conformément à ses obligations réglementaires.		
Détail du projet	Ce projet concerne le remplacement de 3 des 6 antennes existantes par 3 nouvelles antennes, avec ajout du 700 MHz, couvrant 2G, 3G et 4G (fréquences 700/800/900/1800/2100/2600 MHz) orientées vers les azimuts 0°, 110° et 240°. Les 3 autres antennes existantes seront rendues inactives.		
Distance des ouvrants	3.45m en dessous des antennes	Tilts (degrés)	<i>Entre 4 et 12°</i>
Estimation	0° < 3V/m - 110° < 3V/m - 240° < 2V/m	Vis-à-vis (25m)	<i>Néant</i>
Divers			

Incidence visuelle

Intégration antennaire	Ce projet consiste à remplacer les 3 antennes existantes par 3 nouvelles antennes de dimensions équivalentes accueillant en plus le 700 MHz. Les 3 autres antennes existantes seront rendues inactives.		
Zone technique	Des modules techniques de taille réduite seront placés sur la terrasse au niveau de la zone technique à proximité des antennes (pas d'impact visuel).		
Hauteur antennes/sol	32.26m (0 et 240°) 33.5 (110°)		

Date : Conformité du dossier

Observations Mairie d'arrondissement :			
Avis AEU :	Favorable <input type="checkbox"/>	Défavorable <input type="checkbox"/>	

Carte du site au regard des établissements particuliers dans un rayon de 100m autour des antennes



Nom et type	Adresse	hauteur	Situé dans le lobe principal de l'antenne émettrice* (Oui / Non)	Distance / antenne la plus proche	Estimation du niveau maximum de champ reçu, en V/m
Crèche et garderie d'enfants Les pieds tendres	10 PASSAGE ABEL LEBLAN NUM Paris 75012	11 m	OUI	33,96 m	2.6 V/m

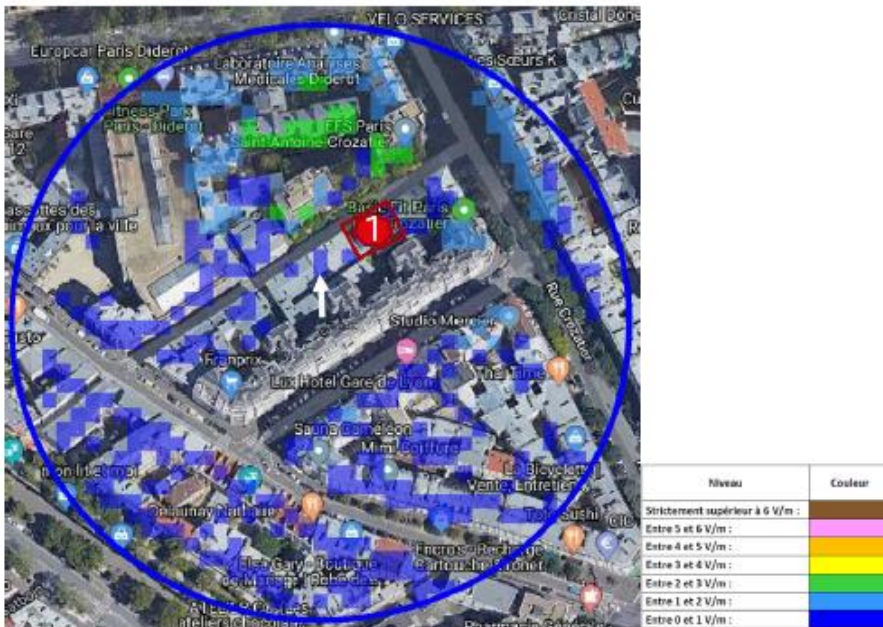


Carte du site au regard des hauteurs d'immeubles dans un rayon de 25m autour des antennes

Simulation et conformité au seuil de la Charte

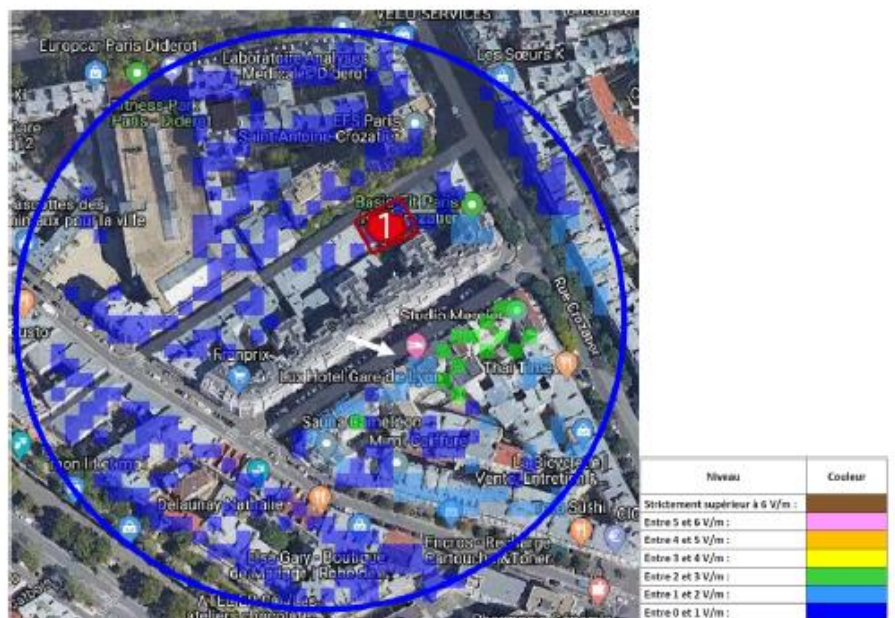
i. Azimut 0°

Pour l'antenne orientée dans l'azimut 0°, le niveau maximal calculé en intérieur est compris entre 2 et 3 V/m. La hauteur correspondante est de 11 m.



ii. Azimut 110°

Pour l'antenne orientée dans l'azimut 110°, le niveau maximal calculé en intérieur est compris entre 2 et 3 V/m. La hauteur correspondante est de 36 m.



LA SIMULATION RESPECTE LE SEUIL DE LA CHARTE

c) Conclusion

Les simulations en espace libre indiquent les niveaux maximums en intérieur par antenne :

	Azimut 0°	Azimut 110°	Azimut 240°
Niveau maximal	Entre 2 V/m et 3 V/m	Entre 2 V/m et 3 V/m	Entre 1 V/m et 2 V/m
Hauteur	11 m	36 m	36 m

Vue des Antennes Avant/Après

Etat de l'existant :



Etat projeté : Aucun impact visuel vu de l'extérieur



Vue des Azimuts

0°



110°



240°

