

Téléphonie Mobile

Fiche de synthèse d'une modification non substantielle d'un site existant

Informations générales :

Opérateur	SFR	Arrdt	4^{ème}
Nom de site	CENTRE POMPIDOU	Numéro	750000
Adresse du site	19, rue Beaubourg	Hauteur	R + 5 (22,75 m)
Bailleur de l'immeuble	Ministère	Destination	Musée
Type d'installation	Ajout du 700MHz sur un site 2G/3G/4G et ajout de 4 antennes inactives.		
Complément d'info	Huit antennes dont quatre inactives sur quatre azimuts. Trois autres opérateurs présents sur le site BT (3 azimuts), OF (3 azimuts) et Free (4 azimuts)		
Dossier soumis à Déclaration Préalable ou Permis de Construire ?			Oui (DP)

Calendrier de suivi du dossier

Date de validation de la version précédente du dossier	04/06/2013
Date d'enregistrement à l'Agence d'Ecologie Urbaine (J)	22/04/2020
Date limite de réponse de l'Agence d'Écologie Urbaine (J+2 mois)	22/06/2020
Historique et contexte	

Objet de la demande

Motivation de l'opérateur	SFR prévoit de faire évoluer ses équipements afin d'apporter de nouveaux services (3G, 4G ou 4G+ par exemple) et permettre d'utiliser dans les meilleures conditions son réseau de téléphonie mobile conformément à ses obligations réglementaires.		
Détail du projet	Ce projet concerne l'ajout de quatre antennes et le remplacement des quatre antennes existantes par quatre nouvelles antennes, avec ajout du 700 MHz , couvrant 2G, 3G et 4G (fréquences 700/800/900/1800/2100/2600 MHz) orientées vers les azimuts 20°, 110°, 200° et 290°.		
Distance des ouvrants	Fenêtres entre 0,80 m et 2,30 m	Tilts (degrés)	2° à 12°
Estimation	Non fournie	Vis-à-vis (25m)	Néant
Divers			

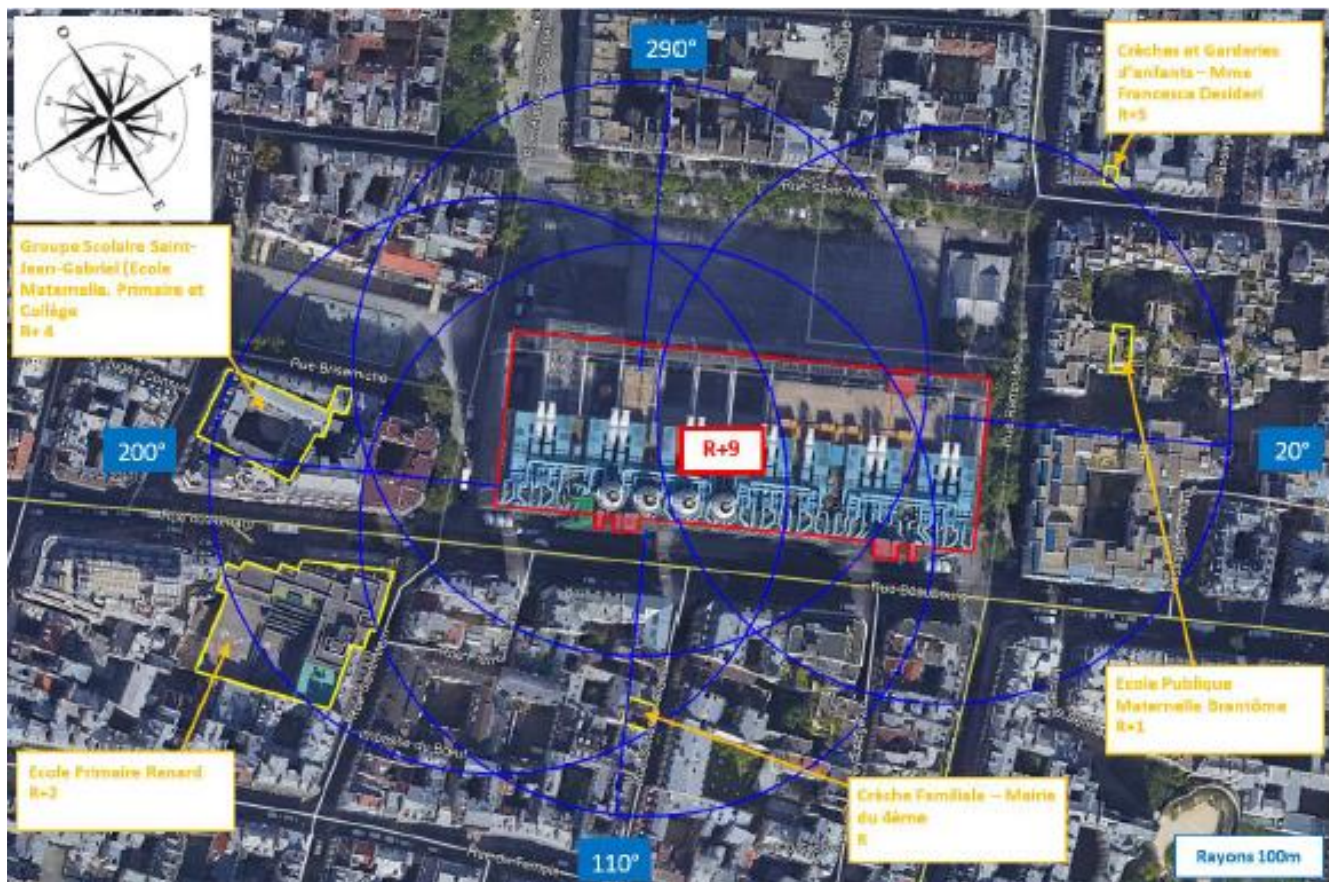
Incidence visuelle

Intégration antennaire	Ce projet consiste à remplacer les 4 antennes existantes par 4 nouvelles antennes panneaux de dimensions équivalentes accueillant en plus le 700 MHz. Une antenne inactive par secteur sera ajoutée à la même HHA que les antennes existantes et avec les mêmes azimuts. Les antennes existantes et les nouvelles antennes inactives seront distantes d'environ 50 cm.		
Zone technique	Des modules techniques de taille réduite seront placés sur la terrasse au niveau de la zone technique à proximité des antennes (pas d'impact visuel).		
Hauteur antennes/sol	32,70 m azimuts 20° et 120° ; 39,60 m azimuts 200° et 290°		

Conformité du dossier

Observations Mairie d'arrondissement :			
Avis AEU :	Favorable <input type="checkbox"/>	Défavorable <input type="checkbox"/>	

Carte du site au regard des établissements particuliers dans un rayon de 100m autour des antennes



Nom et type	Adresse	hauteur	Situé dans le lobe principal de l'antenne émettrice* (Oui / Non)	Distance / antenne la plus proche	Estimation du niveau maximum de champ reçu, en V/m
Groupe scolaire Saint Jean-Gabriel – Maternelle-Primaire-Collège	6-8 Rue du Cloître St-Henri 75004 Paris	23m	OUI	62m	1,9 V/m
Ecole Primaire Renard – Ecole Primaire ou Élémentaire	16 Rue du Renard 75004 Paris	18m	NON	46m	0,9 V/m
Crèche familiale (Mairie du 4 ^{ème} Arr. – Crèches et garderies d'enfants)	9 Rue Simon le Franc 75004 Paris	21m	OUI	58m	1,0 V/m
Ecole Maternelle Publique Brantôme – Ecole Maternelle	5 Rue Brantôme 75003 Paris	18m	OUI	59m	0,8 V/m
Mme Francesca Desideri – Crèches et Garderies d'Enfants	151 Rue Saint Martin 75003 Paris	19m	NON	96m	1,7 V/m

*lobe limité à 3 dB/ puissance maximale

Carte du site au regard des hauteurs d'immeubles dans un rayon de 25m autour des antennes

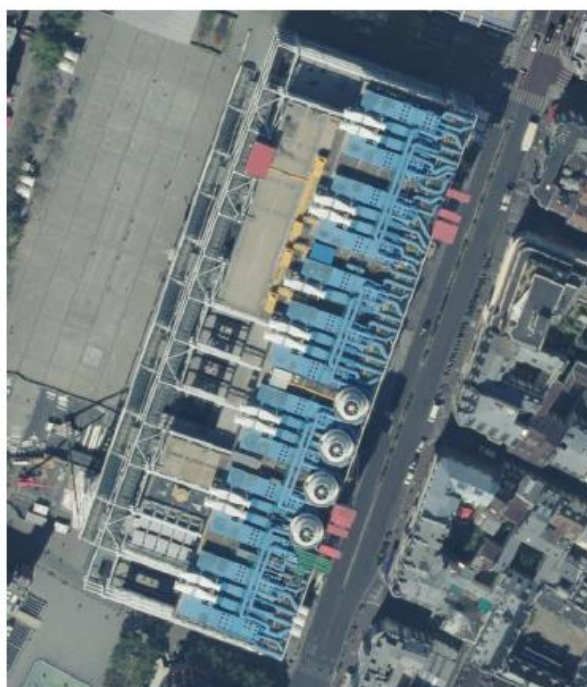


Simulation et conformité au seuil de la Charte

NON FOURNIE

Vue des Antennes Avant/Après

Etat de l'existant :



Etat projeté :



Vue des Azimuts

AZIMUT 20°

Pas de photo de disponible.

AZIMUT 110°

Pas de photo de disponible.

AZIMUT 200°

Pas de photo de disponible.

AZIMUT 290°

Pas de photo de disponible.