

## Téléphonie Mobile

### Fiche de synthèse d'une modification non substantielle d'un site existant

#### Informations générales :

Opérateur	<b>Orange</b>	Arrdt	<b>20<sup>ème</sup></b>
Nom de site	SQUARE DE L'ESTEREL	Numéro	86U8
Adresse du site	<b>13, rue Maryse Hilsz</b>	Hauteur	R + 10 (38,90 m)
Bailleur de l'immeuble	Public Ministère	Destination	Habitations
Type d'installation	<b>Ajout 700MHz sur un site 2G/3G/4G avec changement d'antennes.</b>		
Complément d'info	Site comportant six antennes dont trois inactives sur trois azimuts. Deux autres opérateurs présents sur le site Free (90°, 200° et 310°) et SFR (120°, 240° et 320°)		
Dossier soumis à Déclaration Préalable ou Permis de Construire ?			Non (DP)

#### Calendrier de suivi du dossier

Date de validation de la version précédente du dossier	<b>26/03/2013</b>
Date d'enregistrement à l'Agence d'Écologie Urbaine (J)	<b>24/04/2020</b>
Date limite de réponse de l'Agence d'Écologie Urbaine (J+2 mois)	<b>24/06/2020</b>

Historique et contexte	
------------------------	--

#### Objet de la demande

Motivation de l'opérateur	Dans le cadre de la pérennisation de la qualité de service de son réseau de radiocommunication, l'opérateur est conduit à modifier un relais sur la terrasse de l'immeuble dans votre arrondissement.		
Détail du projet	Trois des six antennes seront rendues inactives. Renforcement des fréquences ( <b>ajout 700MHz</b> ) d'un site existant en 2G/3G/4G ( <b>fréquences 700MHz, 800MHz, 900MHz, 1800 MHz, 2100 MHz et 2600MHz</b> ). L'orientation des antennes est 65°, 160° et 255°.		
Distance des ouvrants	Néant	Tilts (degrés)	5° à 12°
Estimation	<b>65° &lt; 5V/m ; 160° &lt; 4V/m ; 255° &lt; 5V/m</b>	Vis-à-vis (25m)	Néant
Divers			

#### Incidence visuelle

Intégration antennaire	Ce projet consiste à remplacer les 6 antennes existantes par 6 nouvelles antennes, dont trois antennes devenant inactives.
Zone technique	Des modules seront installés à proximité des antennes. Des armoires techniques seront installées sur la zone technique.
Hauteur antennes/sol	37,45 m pour les antennes actives 38,15 m pour les antennes inactives

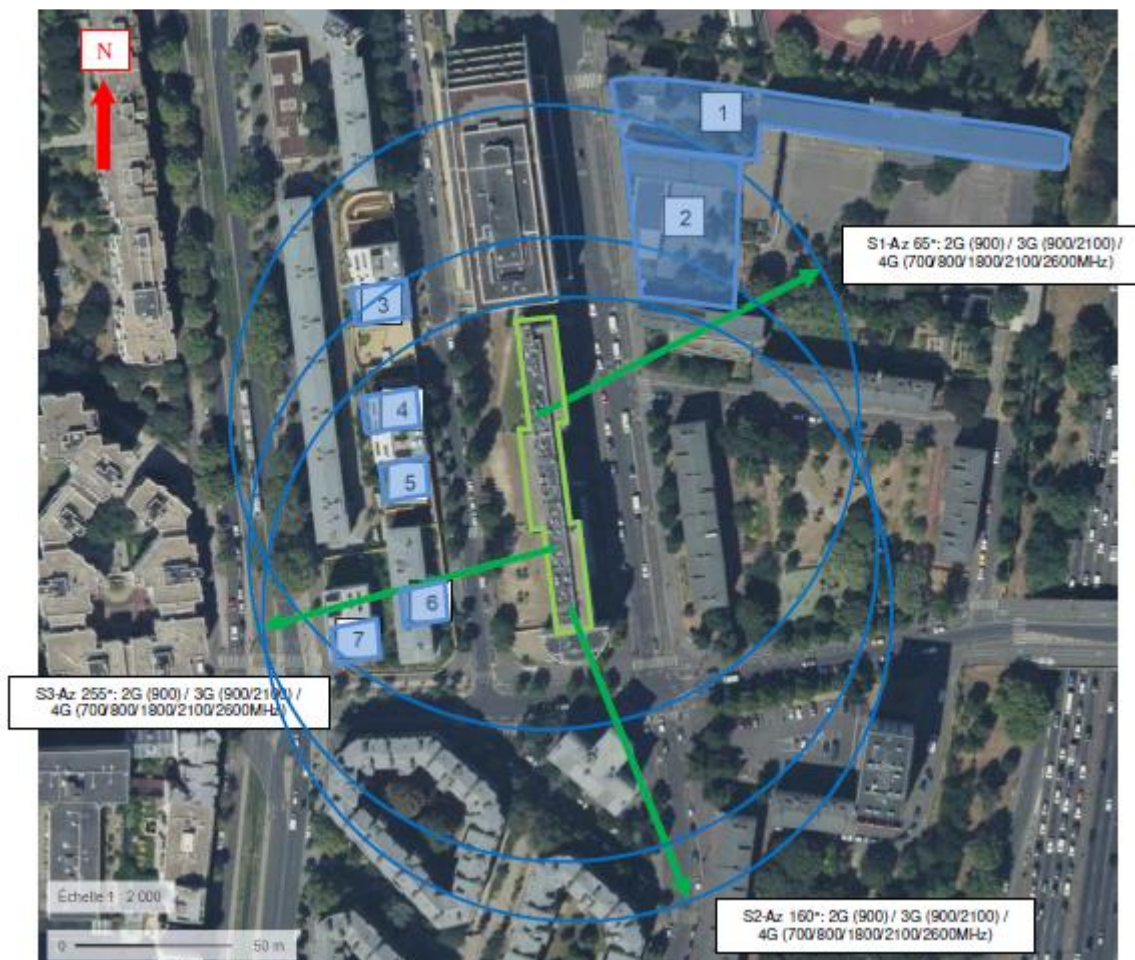
**Date :**

#### Conformité du dossier

Observations Mairie d'arrondissement :	
--	--

Avis AEU :	Favorable <input type="checkbox"/>	Défavorable <input type="checkbox"/>
------------	---------------------------------------	---

## Carte du site au regard des établissements particuliers dans un rayon de 100m autour des antennes

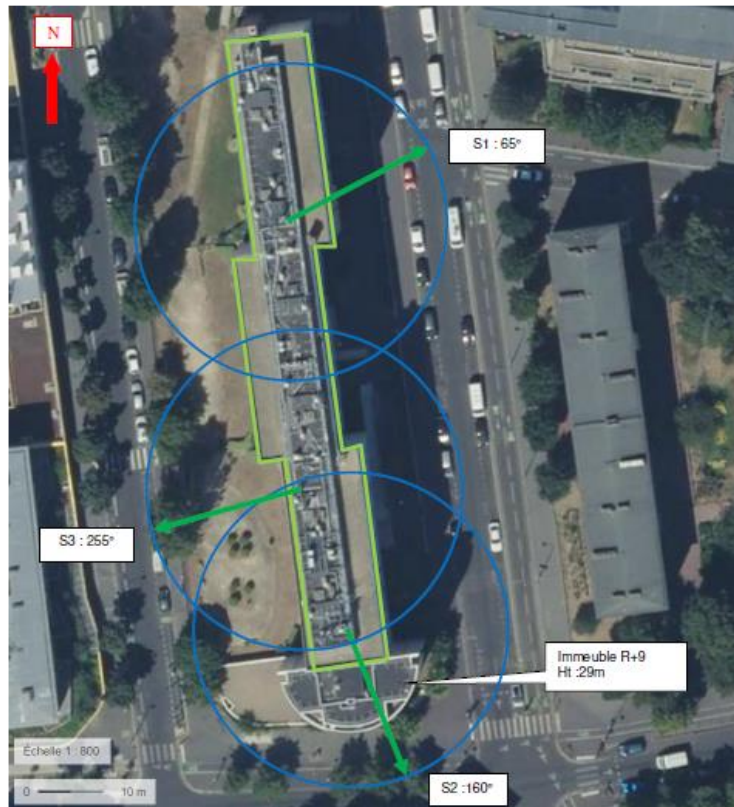


Nom et type	Adresse	Hauteur	Situé dans le lobe principal de l'antenne émettrice* (Oui / Non)	Distance / antenne la plus proche	Estimation du niveau maximum de champ reçu, en V/m
1-Ecole élémentaire Maryse Hilsz	20, rue Maryse Hilsz 75020	R+3 15m	NON	82m	<1
2- Ecole maternelle Maryse Hilsz	18, rue Maryse Hilsz 75020	R+1 9m	OUI	45m	<1
3-Crèche collective Reynaldo Hahn	17, rue Ronaldo Hahn 75020	R+0 3m	NON	55m	<1
4-Crèche collective Reynaldo Hahn	13, rue Ronaldo Hahn 75020	R+0 3m	NON	40m	<1
5-Halte garderie Reynaldo Hahn	9, rue Ronaldo Hahn 75020	R+0 3m	NON	45m	<1
6-Crèche familiale Reynaldo Hahn	3, rue Ronaldo Hahn 75020	R+0 3m	OUI	45m	<1
7-Crèche municipale Lagny	107, rue de Lagny 75020	R+4 18m	NON	75m	<1

\*lobe limité à 3 dB/ puissance maximale



## Carte du site au regard des hauteurs d'immeubles dans un rayon de 25m autour des antennes



## Simulation et conformité au seuil de la Charte

Pour l'antenne orientée dans l'azimut 65°, le niveau maximal calculé est compris entre 4 et 5 V/m. La hauteur correspondante est de 28.50m.



Pour l'antenne orientée dans l'azimut 160°, le niveau maximal calculé est compris entre 3 et 4 V/m. La hauteur correspondante est de 22.50m.



Pour l'antenne orientée dans l'azimut 255°, le niveau maximal calculé est compris entre 4 et 5 V/m. La hauteur correspondante est de 31.50m.



	Azimut 65°	Azimut 160°	Azimut 255°
Niveau maximal	Entre 4 et 5 V/m	Entre 3 et 4 V/m	Entre 4 et 5 V/m
Hauteur	28.50 m	22.50 m	31.50

**SIMULATION CONFORME AU SEUIL DE LA CHARTE**

## Vue des Antennes Avant/Après

### Etat de l'existant :

Antennes ORANGE  
Non visibles



### Etat projeté :

Antennes ORANGE  
Non visibles





## Vue des Azimuts

AZIMUT 65°



AZIMUT 160°



AZIMUT 255°

