

Téléphonie Mobile

Fiche de synthèse d'une modification non substantielle d'un site existant

Informations générales :

Opérateur	Orange	Arrdt	19^{ème}
Nom de site	MATHURIN_MOREAU	Numéro	25148U5
Adresse du site	65, avenue Secrétan	Hauteur	R+11 (33,35 m)
Bailleur de l'immeuble	Social Paris Habitat	Destination	Habitation
Type d'installation	Ajout du 700MHz sur un site 2G/3G/4G et ajout de 3 antennes inactives.		
Complément d'info	Six antennes dont trois inactives sur trois azimuts Trois autres opérateurs présents sur le site BT, Free et SFR.		
Dossier soumis à Déclaration Préalable ou Permis de Construire ?			Non (DP)

Calendrier de suivi du dossier

Date de validation de la version précédente du dossier	29/09/2016
Date d'enregistrement à l'Agence d'Écologie Urbaine (J)	05/06/2020
Date limite de réponse de l'Agence d'Écologie Urbaine (J+2 mois)	05/08/2020
Historique et contexte	Version précédente validée à la CCTM du 29/09/2016

Objet de la demande

Motivation de l'opérateur	Dans le cadre de l'amélioration de la qualité de son réseau de radiocommunication, Orange envisage de réaménager le relais de téléphonie mobile installé dans votre arrondissement.		
Détail du projet	Ce projet concerne l'ajout de trois antennes et le remplacement des trois antennes existantes par trois nouvelles antennes, avec ajout du 700 MHz , couvrant 2G, 3G et 4G (fréquences 700/800/900/1800/2100/2600 MHz) orientées vers les azimuts 70° , 180° et 270° .		
Distance des ouvrants	Néant	Tilts (degrés)	5° à 11°
Estimation	70° < 5 V/m ; 180° < 4 V/m ; 270° < 5 V/m	Vis-à-vis (25m)	Néant
Divers			

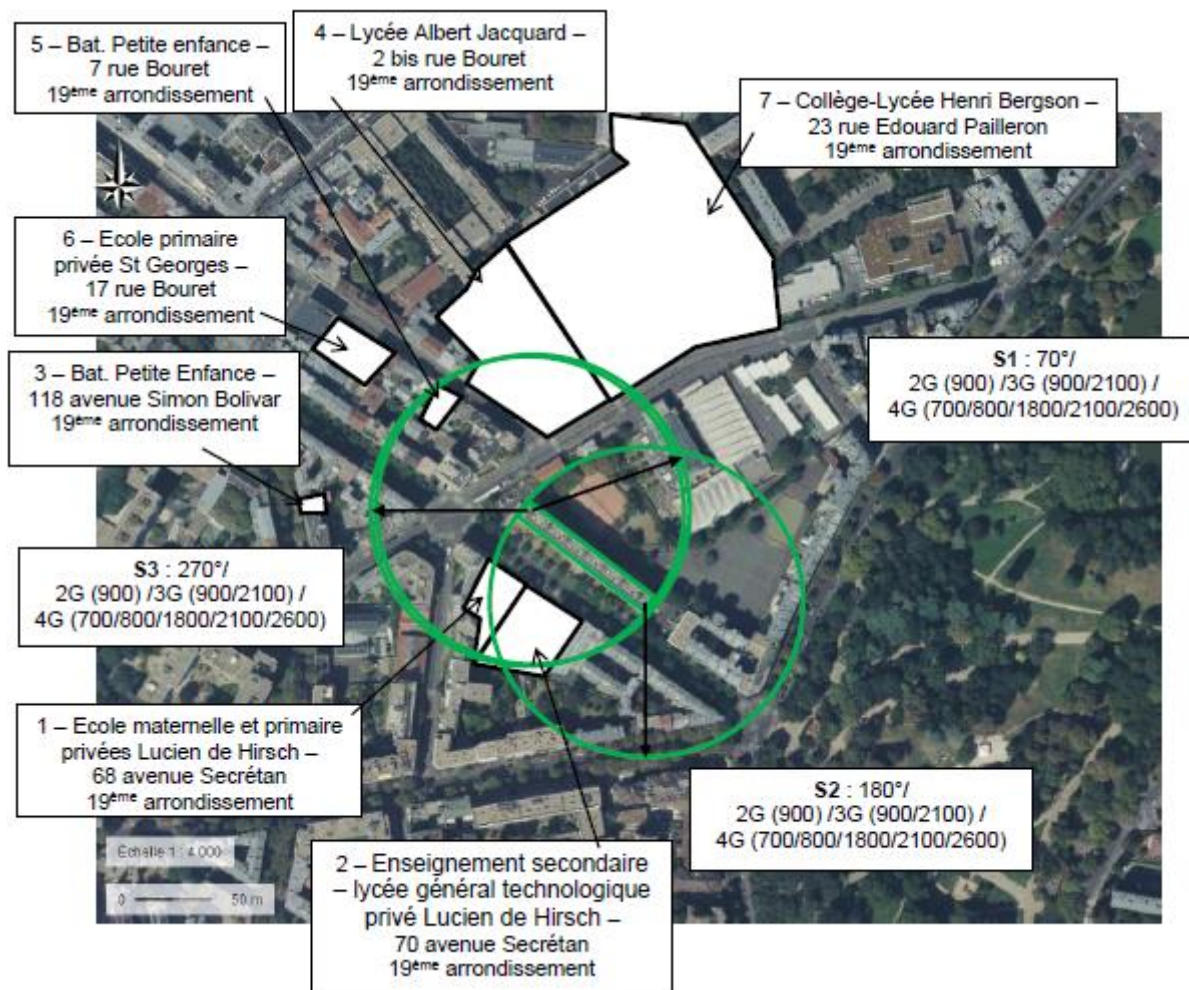
Incidence visuelle

Intégration antenne	Ce projet consiste à remplacer 3 antennes panneaux par 6 antennes panneaux dont 3 antennes inactives.
Zone technique	Un coffret technique et des modules seront installés sur l'édicule, à proximité des antennes.
Hauteur antennes/sol	35,32 m azimut 70° ; 36,09 m azimut 180° et 34,62 m azimut 270° pour les antennes actives 36,95 m azimut 70° ; 36,45 m azimut 180° et 36,21 m azimut 270° pour les antennes inactives

Conformité du dossier

Observations Mairie d'arrondissement :			
Avis AEU :		Favorable <input type="checkbox"/>	Défavorable <input type="checkbox"/>

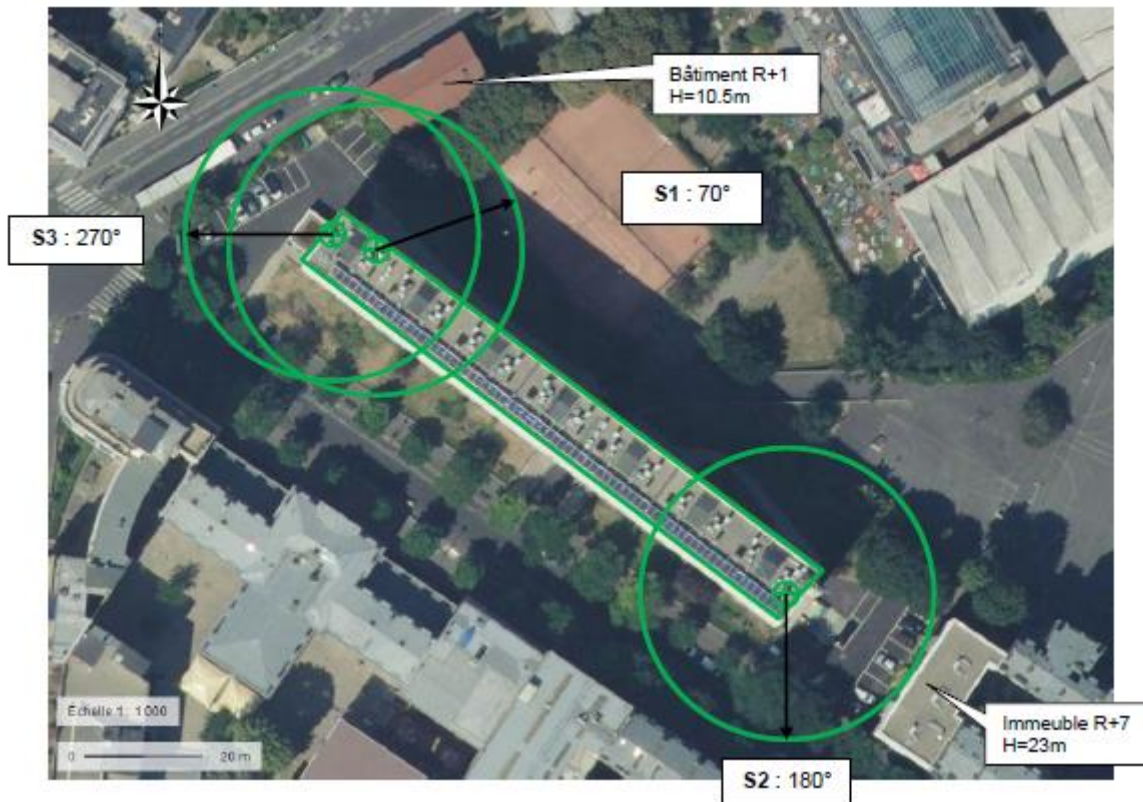
Carte du site au regard des établissements particuliers dans un rayon de 100m autour des antennes



numéro	Nom et type	Adresse	Hauteur	Situé dans le lobe principal de l'antenne émettrice* (Oui / Non)	Distance / antenne la plus proche	Estimation du niveau maximum de champ reçu, en V/M
1	Ecole maternelle et primaire - Ecole maternelle et primaire privée Lucien de Hirsch	68 avenue Secrétan 75019 PARIS	H=17m	Non	47.4m	< 1V/M
2	Enseignement secondaire – lycée général technologique privé Lucien de Hirsch	70 avenue Secrétan 75019 PARIS	H=18.5m	Non	48.8m	< 1V/M
3	Accueil de jeunes enfants – Bat. Petite Enfance	118 avenue Simon Bolivar 75019 PARIS	H=17m	Non	141.1m	< 1V/M
4	Enseignement secondaire – Lycée Albert Jacquard	2 bis rue Bouret 75019 PARIS	H=21.5m	Non	59.5m	< 1V/M
5	Accueil de jeunes enfants – Bat. Petite Enfance –	7 rue Bouret 75019 PARIS	H=17m	Non	82.2m	< 1V/M
6	Enseignement primaire – Ecole primaire privée St Georges	17 rue Bouret 75019 PARIS	H=15.5m	Non	133.1m	< 1V/M
7	Enseignement secondaire – Collège-Lycée Henri Bergson	23 rue Edouard Pailleron 75019 PARIS	H=27m	Non	91 m	< 1V/M

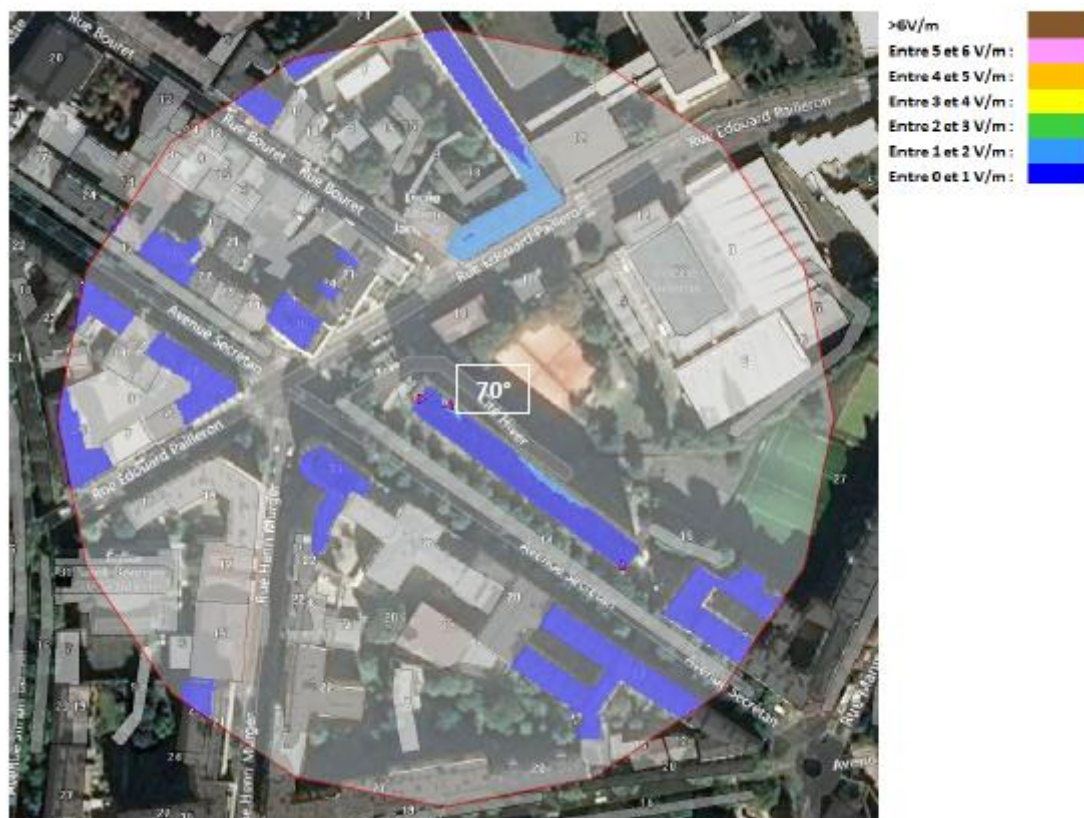
*lobe limité à 3 dB/ puissance maximale

Carte du site au regard des hauteurs d'immeubles dans un rayon de 25m autour des antennes



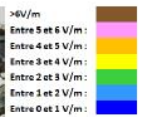
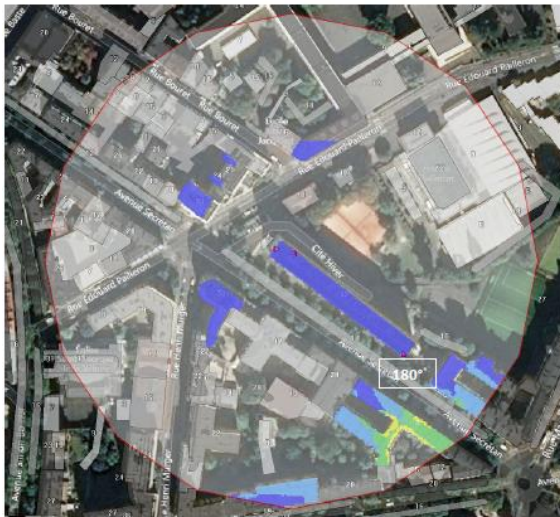
Simulation et conformité au seuil de la Charte

Pour l'antenne orientée dans l'azimut 70°, le niveau maximal calculé est compris entre 4 et 5 V/m. La hauteur correspondante est de 22.5m.



Pour l'antenne orientée dans l'azimut 180°, le niveau maximal calculé est compris entre 3 et 4 V/m. La hauteur correspondante est de 22.5m.

Pour l'antenne orientée dans l'azimut 270°, le niveau maximal calculé est compris entre 4 et 5V/m. La hauteur correspondante est de 28.5m.



	Azimut 70°	Azimut 180°	Azimut 270°
Niveau maximal	Inférieur à 5V/m	Inférieur à 4V/m	Inférieur à 5V/m
Hauteur	22.5m	22.5m	28.5m

SIMULATION CONFORME AU SEUIL DE LA CHARTE

Vue des Antennes Avant/Après

Etat de l'existant :



Etat projeté :



Vue des Azimuts

AZIMUT 70°



AZIMUT 180°



AZIMUT 270°

