

Téléphonie Mobile

Fiche de synthèse d'une modification non substantielle d'un site existant

Informations générales :

Opérateur	Orange	Arrdt	18^{ème}
Nom de site	GUY_MOQUET_EU	Numéro	11587U5
Adresse du site	229, rue Championnet	Hauteur	R+5 (35,95 m)
Bailleur de l'immeuble	Privé	Destination	Bureaux
Type d'installation	Ajout du 700MHz sur un site 2G/3G/4G et ajout de 3 antennes inactives.		
Complément d'info	Six antennes dont trois inactives sur trois azimuts Ancien dossier et adresse ANFR : 266 rue Marcadet 75018		
Dossier soumis à Déclaration Préalable ou Permis de Construire ?			Oui (DP)

Calendrier de suivi du dossier

Date de validation de la version précédente du dossier	05/07/2013
Date d'enregistrement à l'Agence d'Ecologie Urbaine (J)	08/06/2020
Date limite de réponse de l'Agence d'Ecologie Urbaine (J+2 mois)	08/08/2020
Historique et contexte	Version précédente validée à la CCTM du 05/07/2013

Objet de la demande

Motivation de l'opérateur	Dans le cadre de l'amélioration de la qualité de son réseau de radiocommunication, Orange envisage de réaménager le relais de téléphonie mobile installé dans votre arrondissement.		
Détail du projet	Ce projet concerne l'ajout de trois antennes et le remplacement des trois antennes existantes par trois nouvelles antennes, avec ajout du 700 MHz , couvrant 2G, 3G et 4G (fréquences 700/800/900/1800/2100/2600 MHz) orientées vers les azimuts 40°, 150° et 280° .		
Distance des ouvrants	Skydome d'accès terrasse à 7,25 m	Tilts (degrés)	4° à 11°
Estimation	40° < 5V/m ; 150° < 5V/m ; 280° < 5V/m	Vis-à-vis (25m)	Néant
Divers			

Incidence visuelle

Intégration antenne	Ce projet consiste à remplacer 3 antennes panneaux par 6 antennes panneaux dont 3 antennes inactives.
Zone technique	Des modules seront installés à proximité des antennes.
Hauteur antennes/sol	33,97 m azimut 40° et 150° ; 31,52 m azimut 280° pour les antennes actives 35,65 m azimut 40° et 150° ; 33,25 m azimut 280° pour les antennes inactives

Conformité du dossier

Observations Mairie d'arrondissement :			
Avis AEU :		Favorable <input type="checkbox"/>	Défavorable <input type="checkbox"/>

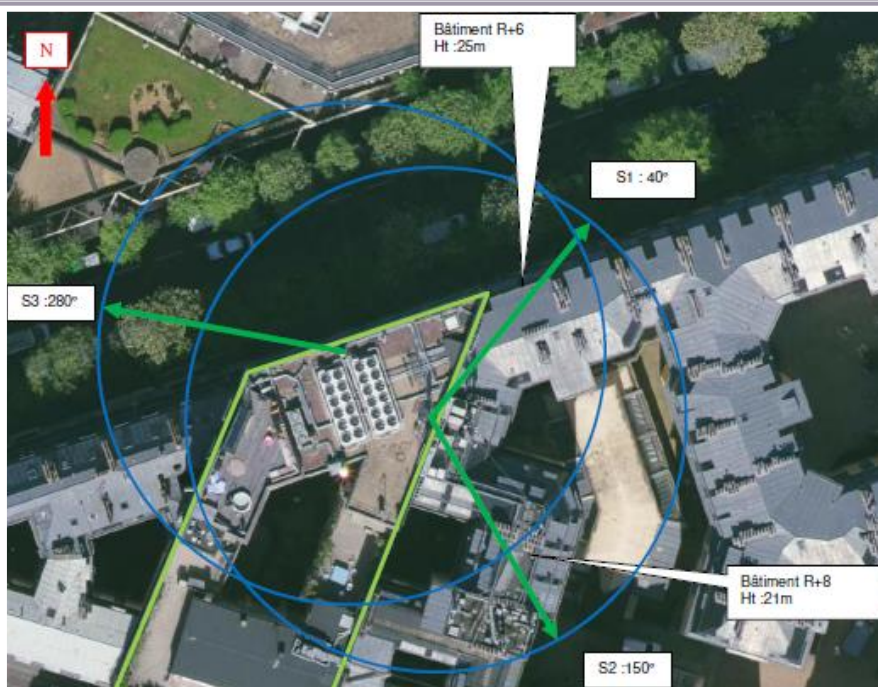
Carte du site au regard des établissements particuliers dans un rayon de 100m autour des antennes



Nom et type	Adresse	Hauteur	Situé dans le lobe principal de l'antenne émettrice* (Oui / Non)	Distance / antenne la plus proche	Estimation du niveau maximum de champ reçu, en V/m
1-Bat petite enfance	251 rue Marcadet 75018	R+6 23m	NON	51m	<1
2-CMP Marcadet	258 rue marcadet 75018	R+6 24m	OUI	32m	<1

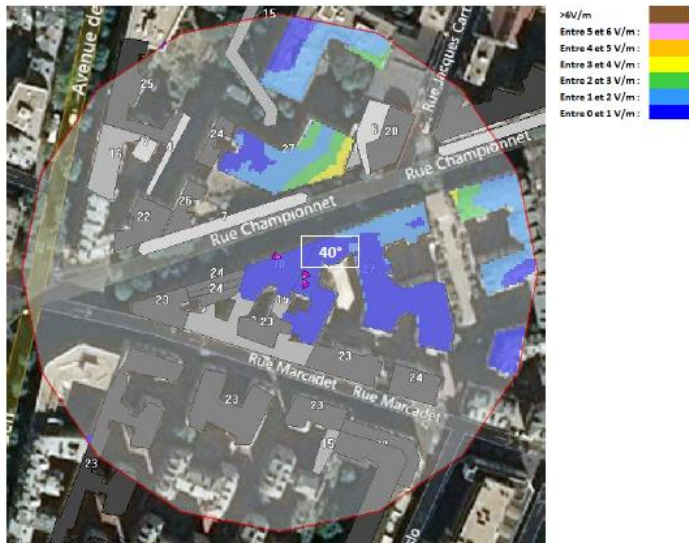
*lobe limité à 3 dB/ puissance maximale

Carte du site au regard des hauteurs d'immeubles dans un rayon de 25m autour des antennes

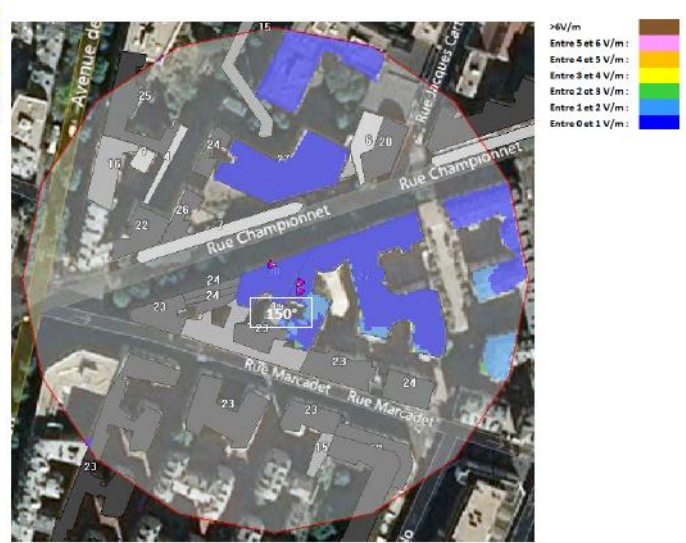


Simulation et conformité au seuil de la Charte

Pour l'antenne orientée dans l'azimut 40°, le niveau maximal calculé est compris entre 4 et 5 V/m. La hauteur correspondante est de 25.5m.



Pour l'antenne orientée dans l'azimut 150°, le niveau maximal calculé est compris entre 4 et 5 V/m. La hauteur correspondante est de 25.5m.



Pour l'antenne orientée dans l'azimut 280°, le niveau maximal calculé est compris entre 4 et 5V/m. La hauteur correspondante est de 22.5m.



	Azimut 40°	Azimut 150°	Azimut 280°
Niveau maximal	Inférieur à 5V/m	Inférieur à 5V/m	Inférieur à 5V/m
Hauteur	25.5m	25.5m	22.5m

SIMULATION CONFORME AU SEUIL DE LA CHARTE

Vue des Antennes Avant/Après

Etat de l'existant :

Antennes ORANGE
Non visibles



Etat projeté :

Antennes ORANGE
Non visibles



Vue des Azimuts

AZIMUT 40°



AZIMUT 150°



AZIMUT 280°

