

Téléphonie Mobile

Fiche de synthèse d'une modification non substantielle d'un site existant

Informations générales :

Opérateur	SFR	Arrdt	20^{ème}
Nom de site	PL GAMBETTA	Numéro	751275
Adresse du site	64, rue Orfila	Hauteur	R + 8 (25 m)
Bailleur de l'immeuble	Privé	Destination	Habitations
Type d'installation	Ajout du 700MHz sur un site 2G/3G/4G.		
Complément d'info	Trois antennes sur trois azimuts.		
Dossier soumis à Déclaration Préalable ou Permis de Construire ?			Non (DP)

Calendrier de suivi du dossier

Date de validation de la version précédente du dossier	05/07/2013
Date d'enregistrement à l'Agence d'Ecologie Urbaine (J)	16/06/2020
Date limite de réponse de l'Agence d'Écologie Urbaine (J+2 mois)	16/08/2020
Historique et contexte	Version précédente validée à la CCTM du 05/07/2013

Objet de la demande

Motivation de l'opérateur	SFR prévoit de faire évoluer ses équipements afin d'apporter de nouveaux services (3G, 4G ou 4G+ par exemple) et permettre d'utiliser dans les meilleures conditions son réseau de téléphonie mobile conformément à ses obligations réglementaires.		
Détail du projet	Ce projet concerne l'ajout du 700 MHz , sur un site couvrant 2G, 3G et 4G (fréquences 700/800/900/1800/2100/2600 MHz) orientées vers les azimuts 100°, 205° et 300°		
Distance des ouvrants	Fenêtre et balcons entre 2,30 m et 7 m	Tilts (degrés)	5° à 11°
Estimation	Non fournie	Vis-à-vis (25m)	R + 9 (27 m)
Divers			

Incidence visuelle

Intégration antennaire	Ce projet consiste à remplacer les 3 antennes existantes par 3 nouvelles antennes panneaux de dimensions équivalentes accueillant en plus le 700 MHz.
Zone technique	Des modules techniques de taille réduite seront placés sur la terrasse au niveau de la zone technique à proximité des antennes (pas d'impact visuel).
Hauteur antennes/sol	27,20 m

Conformité du dossier

Observations Mairie d'arrondissement :			
Avis AEU :		Favorable <input type="checkbox"/>	Défavorable <input type="checkbox"/>

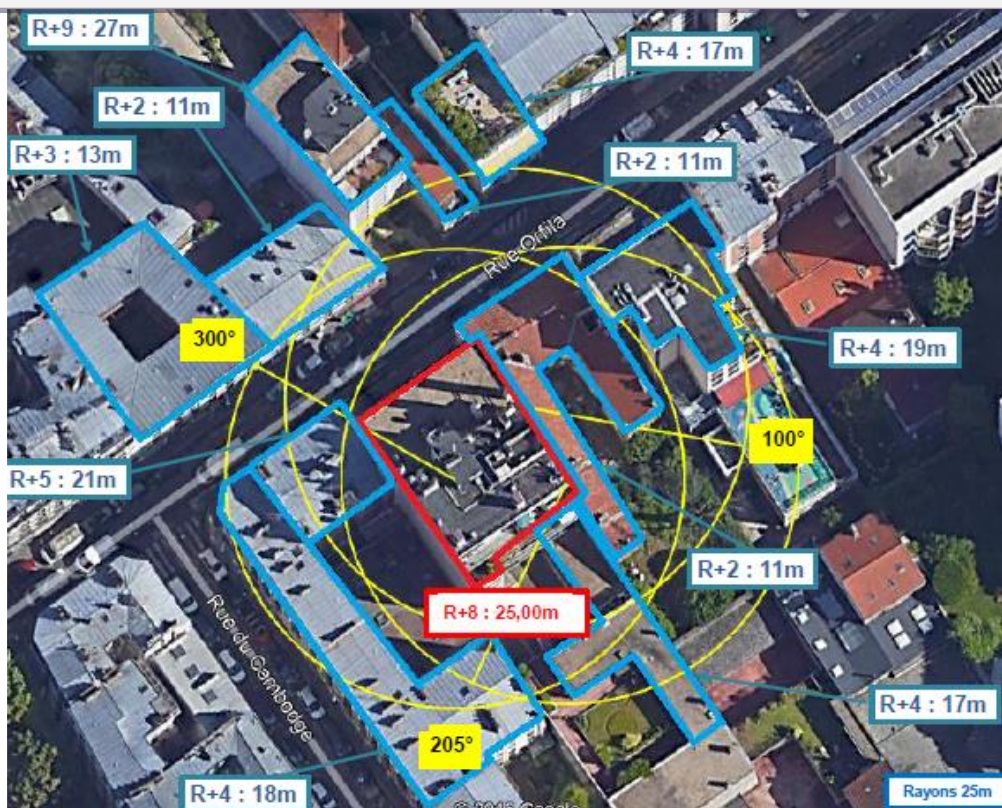
Carte du site au regard des établissements particuliers dans un rayon de 100m autour des antennes



Nom et type	Adresse	hauteur	Situé dans le lobe principal de l'antenne émettrice* (Oui / Non)	Distance / antenne la plus proche	Estimation du niveau maximum de champ reçu, en V/m
Association des Cités du Secours Catholique	72 Rue Orfila, 75020 Paris	19m	NON	14m	1,2V/m

*lobe limité à 3 dB/ puissance maximale

Carte du site au regard des hauteurs d'immeubles dans un rayon de 25m autour des antennes



Simulation et conformité au seuil de la Charte

NON FOURNIE

Vue des Antennes Avant/Après

Etat de l'existant :



Etat projeté :



Pas de modification de l'aspect extérieur de l'installation

Vue des Azimuts

AZIMUT 100°



AZIMUT 205°



AZIMUT 300°

