

## Téléphonie Mobile

### Fiche de synthèse d'une modification non substantielle d'un site existant

#### Informations générales :

Opérateur	<b>Orange</b>	Arrdt	<b>17<sup>ème</sup></b>
Nom de site	PIERRE_DEMOURS	Numéro	116U7
Adresse du site	<b>46, avenue des Ternes</b>	Hauteur	R+7 (32,10 m)
Bailleur de l'immeuble	Privé	Destination	Habitations
Type d'installation	<b>Ajout du 700MHz sur un site 2G/3G/4G et ajout de 3 antennes inactives.</b>		
Complément d'info	Six antennes dont trois inactives sur trois azimuts Deux autres opérateurs présents sur le site BT (0°, 120° et 240°) et Free (20°, 140° et 270°)		
Dossier soumis à Déclaration Préalable ou Permis de Construire ?			Oui (DP)

#### Calendrier de suivi du dossier

Date de validation de la version précédente du dossier	<b>02/04/2013</b>
Date d'enregistrement à l'Agence d'Écologie Urbaine (J)	<b>18/06/2020</b>
Date limite de réponse de l'Agence d'Écologie Urbaine (J+2 mois)	<b>18/08/2020</b>
Historique et contexte	

#### Objet de la demande

Motivation de l'opérateur	Dans le cadre de l'amélioration de la qualité de son réseau de radiocommunication, Orange envisage de réaménager le relais de téléphonie mobile installé dans votre arrondissement.		
Détail du projet	Ce projet concerne <b>l'ajout de trois antennes</b> et le remplacement des trois antennes existantes par trois nouvelles antennes, avec ajout du <b>700 MHz</b> , couvrant 2G, 3G et 4G (fréquences <b>700/800/900/1800/2100/2600 MHz</b> ) orientées vers les azimuts 30°, 150° et 270°.		
Distance des ouvrants	Néant	Tilts (degrés)	5° à 10°
Estimation	<b>30° et 270° &lt; 3V/m ; 150° &lt; 4V/m</b>	Vis-à-vis (25m)	R + 7 (27 m)
Divers			

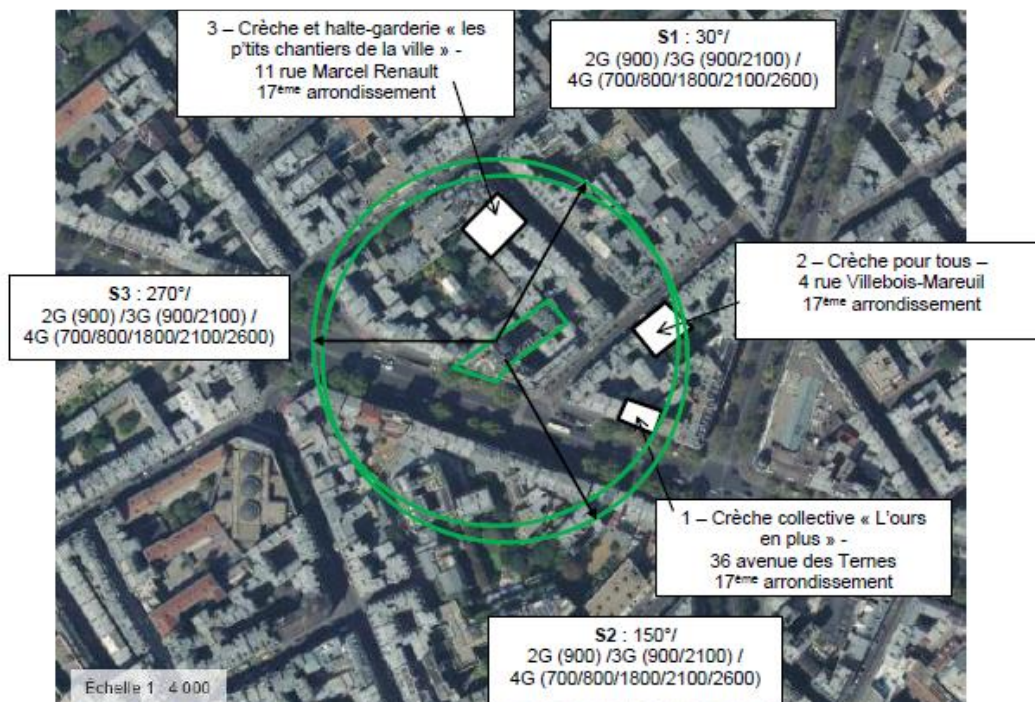
#### Incidence visuelle

Intégration antenne	Ce projet consiste à remplacer 3 antennes panneaux par 6 antennes panneaux dont 3 antennes inactives.
Zone technique	Un coffret technique et des modules seront installés sur l'édicule, à proximité des antennes.
Hauteur antennes/sol	30,00 m azimuts 0° et 270° ; 29,90 m azimut 150° pour les antennes actives 30,06 m azimuts 0° et 270° ; 30,05 m azimut 150° pour les antennes inactives

#### Conformité du dossier

Observations Mairie d'arrondissement :			
Avis AEU :		Favorable <input type="checkbox"/>	Défavorable <input type="checkbox"/>

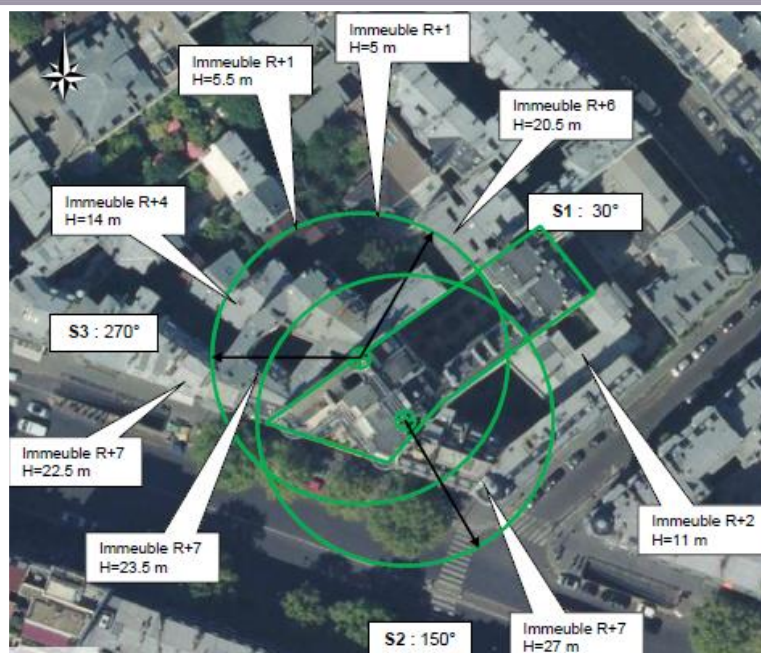
## Carte du site au regard des établissements particuliers dans un rayon de 100m autour des antennes



numéro	Nom et type	Adresse	Hauteur	Situé dans le lobe principal de l'antenne émettrice* (Oui / Non)	Distance / antenne la plus proche	Estimation du niveau maximum de champ reçu, en V/M
1	Crèche collective « L'ours en plus »	36 avenue des Termes 75017 PARIS	H=21.5m	Non	67.8 m	< 1V/M
2	Crèche pour tous	4 rue Villebois-Mareuil 75017 PARIS	H=23 m	Non	90.5 m	< 1V/M
3	Crèche et halte-garderie « les p'tits chantiers de la ville »	11 rue Marcel Renault 75017 PARIS	H=22.5m	Non	56.9 m	< 1V/M

\*lobe limité à 3 dB/ puissance maximale

## Carte du site au regard des hauteurs d'immeubles dans un rayon de 25m autour des antennes



## Simulation et conformité au seuil de la Charte

Pour l'antenne orientée dans l'azimut 30°, le niveau maximal calculé est compris entre 2 et 3V/m. La hauteur correspondante est de 19,50m.



Pour l'antenne orientée dans l'azimut 150°, le niveau maximal calculé est compris entre 3 et 4V/m. La hauteur correspondante est de 22,50m.



Pour l'antenne orientée dans l'azimut 270°, le niveau maximal calculé est compris entre 2 et 3V/m. La hauteur correspondante est de 19,50m.



	Azimut 30°	Azimut 150°	Azimut 270°
Niveau maximal (V/m)	entre 2 et 3	entre 3 et 4	entre 2 et 3
Hauteur en mètre (m)	19,50	22,50	19,50

SIMULATION CONFORME AU SEUIL DE LA CHARTE

**Vue des Antennes Avant/Après**

Etat de l'existant :



Etat projeté :



## Vue des Azimuts

AZIMUT 30°



AZIMUT 150°



AZIMUT 270°

