

Téléphonie Mobile

Fiche de synthèse d'un nouveau site ou d'une modification substantielle d'un site existant

Informations générales :

Opérateur	Bouygues	Arrdt	3 ^{ème}
Nom de site		Numéro	T96882
Adresse du site	10, rue Barbette	Hauteur	R+6 (24.77m)
Bailleur de l'immeuble	Privé	Destination	Habitations
Type d'installation	Nouveau site : 3 antennes 2G/3G/4G et 3 antennes en réserve		
Complément d'info			
Dossier soumis à Déclaration Préalable ou Permis de Construire ?			Oui (DP)

Calendrier de suivi du dossier

Date d'enregistrement à l'Agence d'Ecologie Urbaine (J)	18/06/2020
Date d'envoi de la fiche de synthèse à la Mairie d'arrondissement	03/07/2020
Date limite de réponse de la Mairie d'arrondissement (J+3 mois)	18/09/2020
Historique et contexte	néant

Objet de la demande

Motivation de l'opérateur	Le développement des usages des smartphones et tablettes a considérablement augmenté le trafic observé dans la zone considérée. Pour répondre à la forte croissance de ces nouveaux usages, l'opérateur souhaite renforcer son équipement antenneaire.		
Détail du projet	Ce projet concerne l'installation de 3 antennes couvrant 2G, 3G et 4G (fréquences 700/800/900/1800/2100/2600 MHz) orientées vers les azimuts 0, 120 et 240° et de 3 antennes en réserve		
Distance des ouvrants	entre 5 et 10m en dessous des antennes	Tilts (degrés)	6°
Estimation	Non fournie	Vis-à-vis (25m)	néant
Divers			

Incidence visuelle

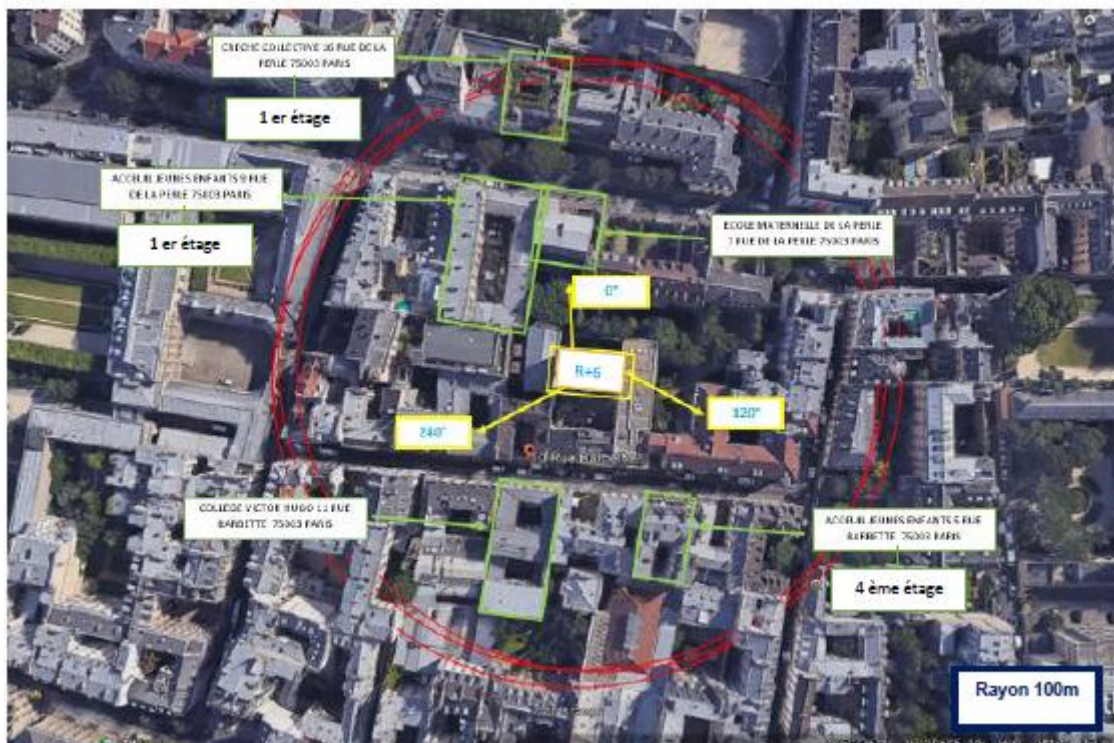
Intégration antenneaire	Ce projet consiste à installer 3 antennes 2G/3G/4G et 3 antennes en réserve		
Zone technique	Des modules techniques de taille réduite et de couleur gris clair seront placés en pied d'antennes, invisibles depuis la rue.		
Hauteur antennes/sol	27.07m (0/240°) 26.61 (120°)		

Date : Avis de la Mairie d'arrondissement concernée :

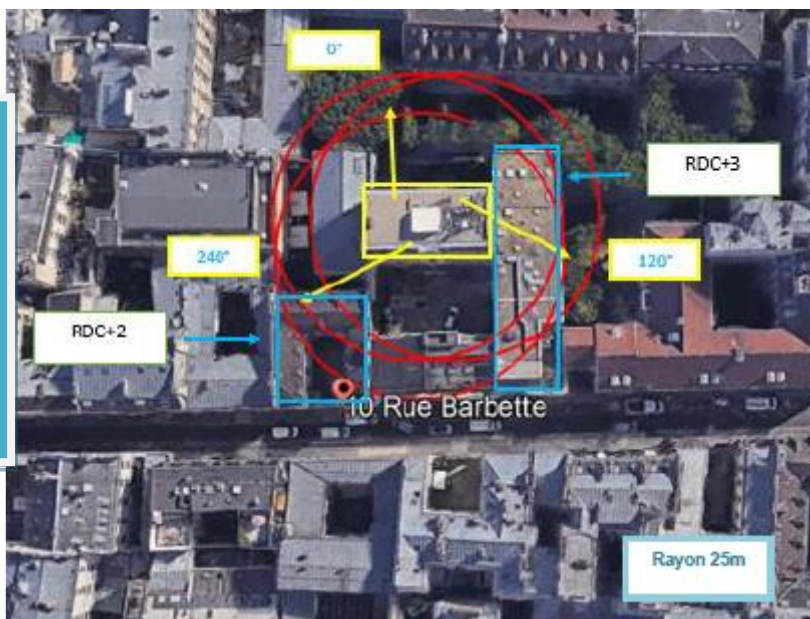
Avis Mairie d'arrondissement :		Favorable <input type="checkbox"/> Défavorable <input type="checkbox"/>
Conformité de l'AEU en l'absence d'avis		

Carte du site au regard des établissements particuliers dans un rayon de 100m autour des antennes

Nom et type	Adresse	Hauteur	Situé dans le lobe principal de l'antenne émettrice* (Oui / Non)	Distance / antenne la plus proche	Estimation du niveau maximum de champ reçu, en V/m
Crèche Collective de la Perle	16 Rue de la Perle 75003 Paris	R+3	Oui	73.3	2.046
Accueil Jeunes Enfants	9 Rue de la Perle 75003 Paris	R+2	Non	61.8	Inférieur 1V/m
Ecole Maternelle de la Perle	7 rue de la Perle 75003 Paris	R+3	Non	56.5	Inférieur 1V/m
Collège Victor Hugo	11 Rue Barbette 75003 Paris	R+2	Non	41.3	1.324
Accueil Jeunes Enfants	5 Rue Barbette 75003 Paris	R+6	Non	53.7	Inférieur 1V/m



Carte du site
au regard des
hauteurs
d'immeubles
dans un
rayon de 25m
autour des
antennes



Simulation et conformité au seuil de la Charte

NON FOURNIE

Vue des Antennes Avant/Après

Pour toutes les photos le bâtiment ainsi que les installations ne sont pas visibles depuis la Rue.



Vue des Azimuts

Azimut 1° :



Azimut 2° :



Azimut 3° :

