



BASTILLE · GARNIER · 3^e SCÈNE

Présentation du projet d'extension de l'Opéra Bastille

Jeudi 21 février 2019
Mairie du 12^e arrondissement de Paris

Ordre du jour

- 1- Introduction
- 2- Le projet architectural et urbain
- 3- Le projet technique et opérationnel
- 4- Le calendrier de l'opération
- 5- Questions / réponses



Introduction

Le projet architectural et urbain

UN COMPLÉMENT D'OBJET PATRIMONIAL



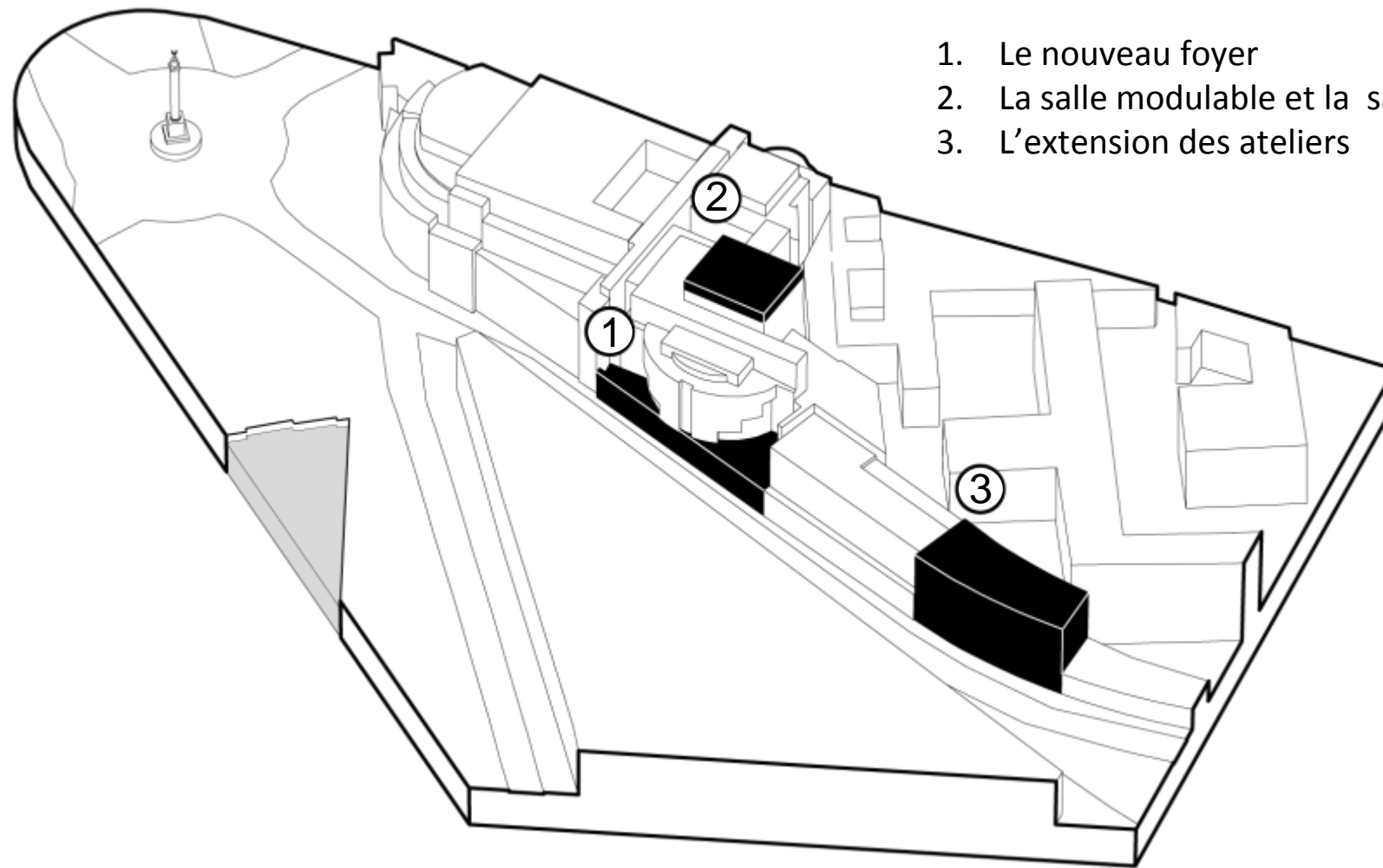
Article 11, 12 et 13 de la charte de Venise.

"Les apports valables de toutes les époques à l'édification d'un monument doivent être respectés, l'unité de style n'étant pas un but à atteindre au cours d'une restauration. Lorsqu'un édifice comporte plusieurs états superposés, le dégagement d'un état sous-jacent ne se justifie qu'exceptionnellement (...) Les éléments destinés à remplacer les parties manquantes doivent s'intégrer harmonieusement à l'ensemble, tout en se distinguant des parties originales, afin que la restauration ne falsifie pas le document d'art et d'histoire. Les adjonctions ne peuvent être tolérées que pour autant qu'elles respectent toutes les parties intéressantes de l'édifice, son cadre traditionnel, l'équilibre de sa composition et ses relations avec le milieu environnant."



LA CHARTE DE VENISE DE 1964

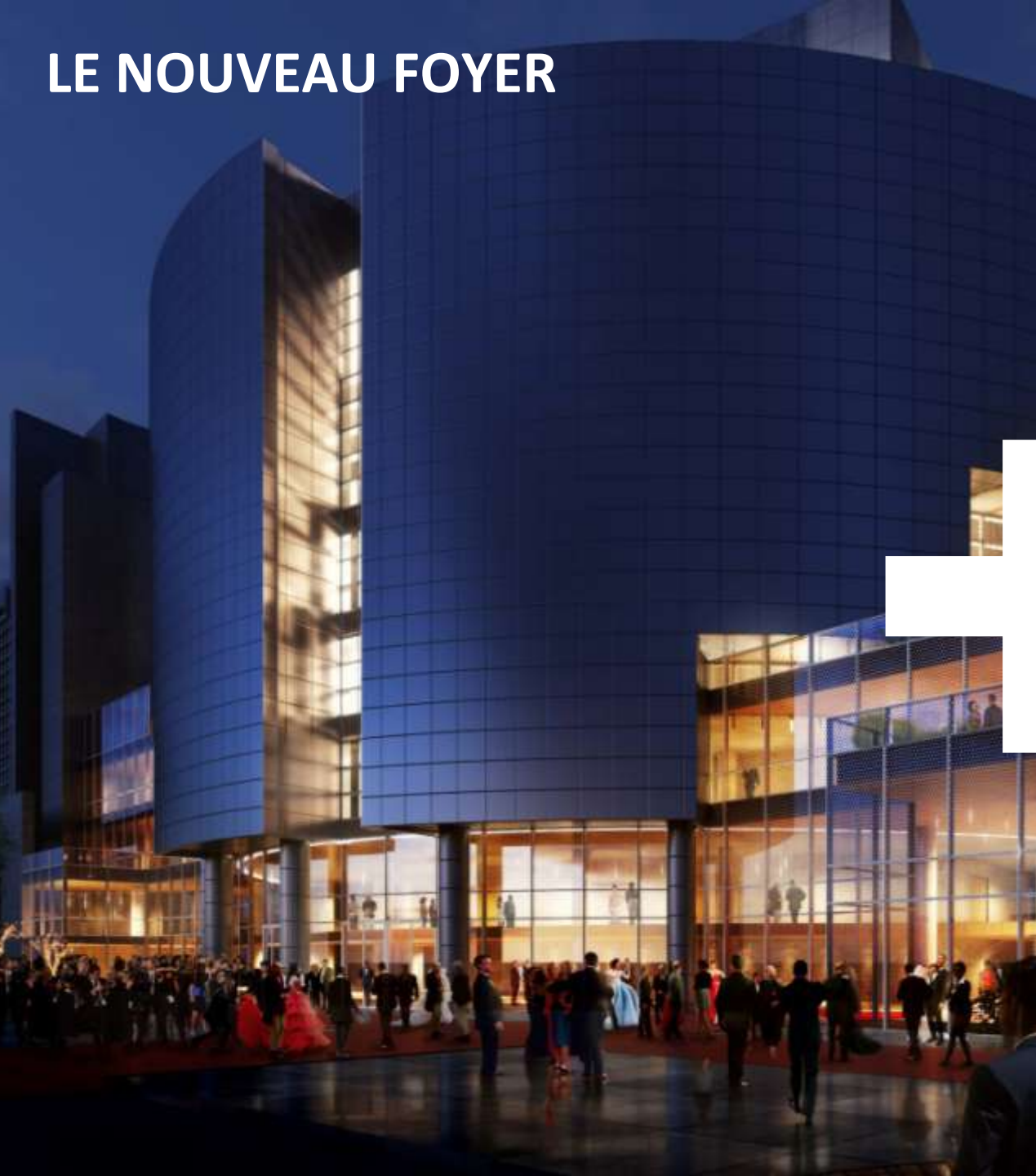
UN COMPLÉMENT D'OBJET PATRIMONIAL / respecter l'existant, révéler le complément



1. Le nouveau foyer
2. La salle modulable et la salle de répétition de l'orchestre
3. L'extension des ateliers

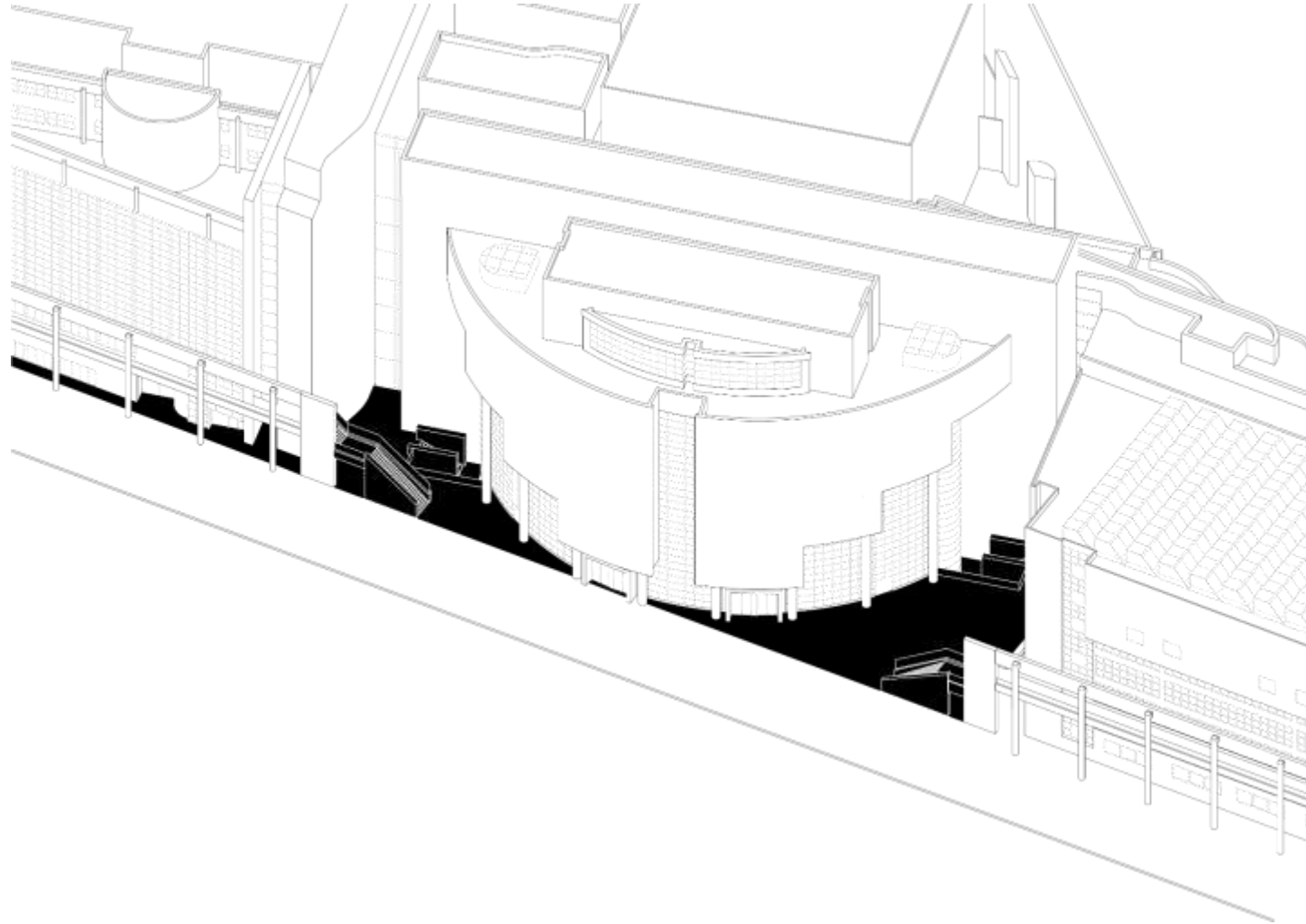
Des interventions contemporaines ponctuelles

LE NOUVEAU FOYER



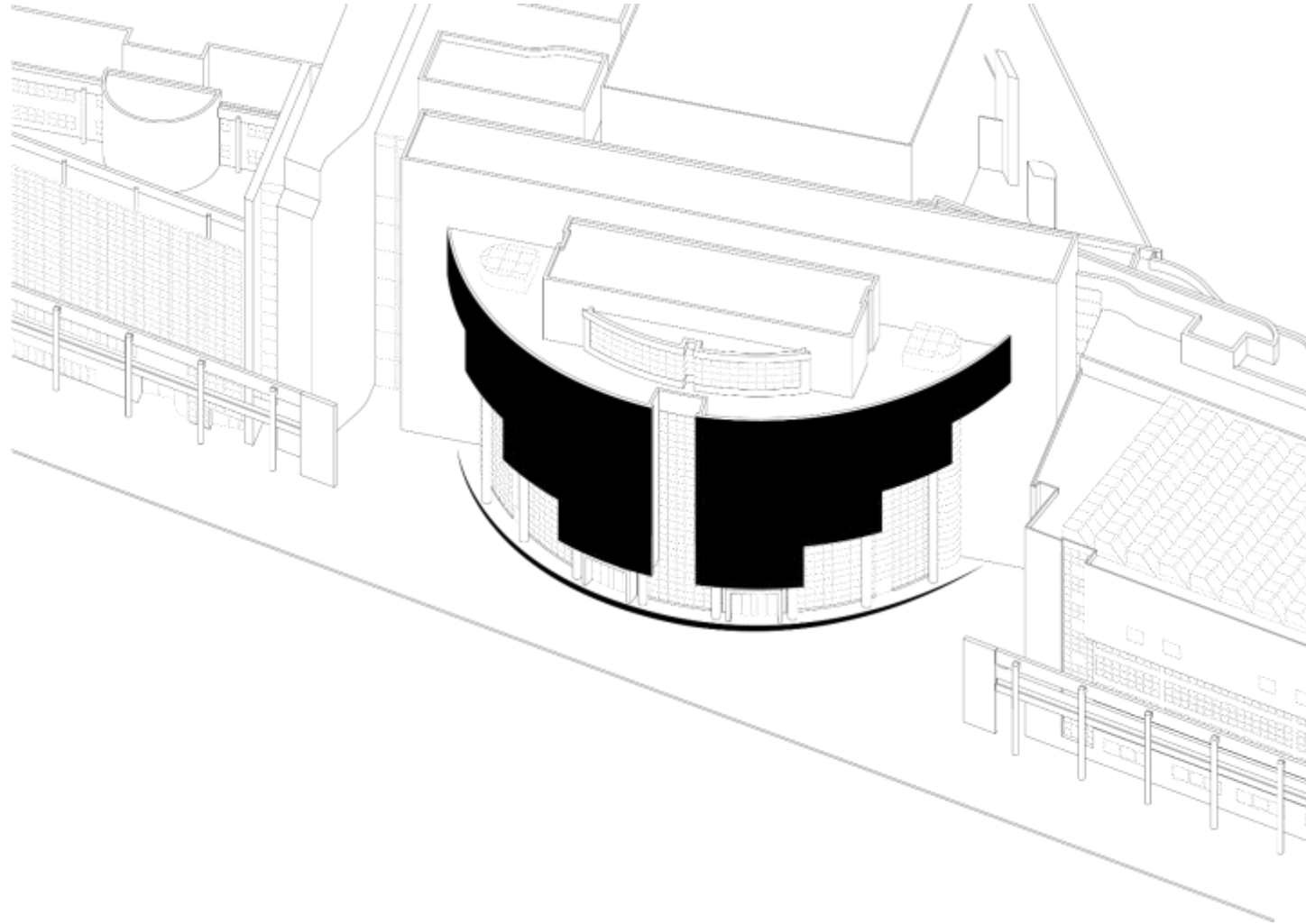
ENTRE RESPECT DE L'OEUVRE ET
SIGNAL D'UNE NOUVELLE ADRESSE

LE NOUVEAU FOYER / la mise en scène du cylindre emblématique



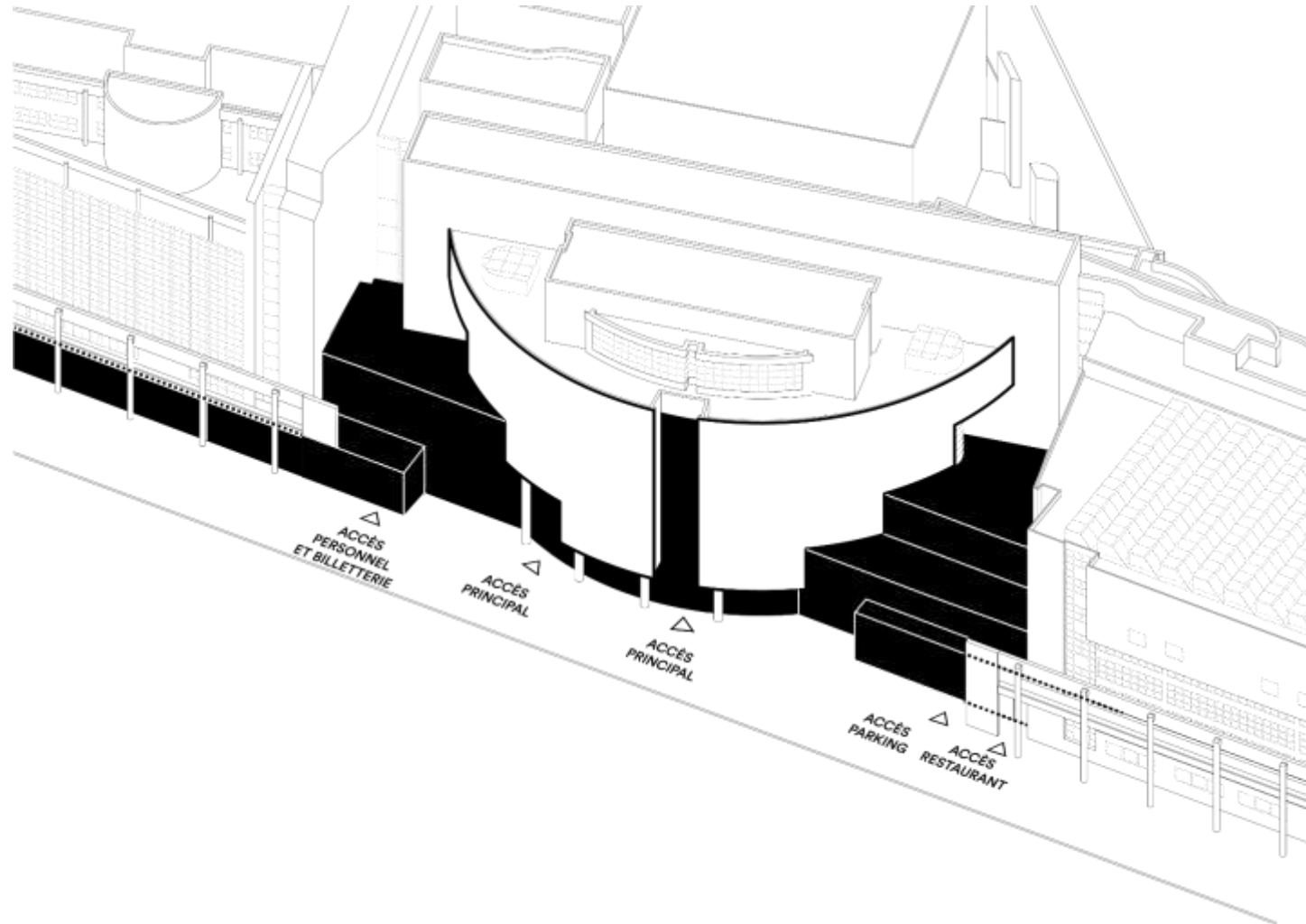
Compléter l'oeuvre d'origine

LE NOUVEAU FOYER / la mise en scène du cylindre emblématique



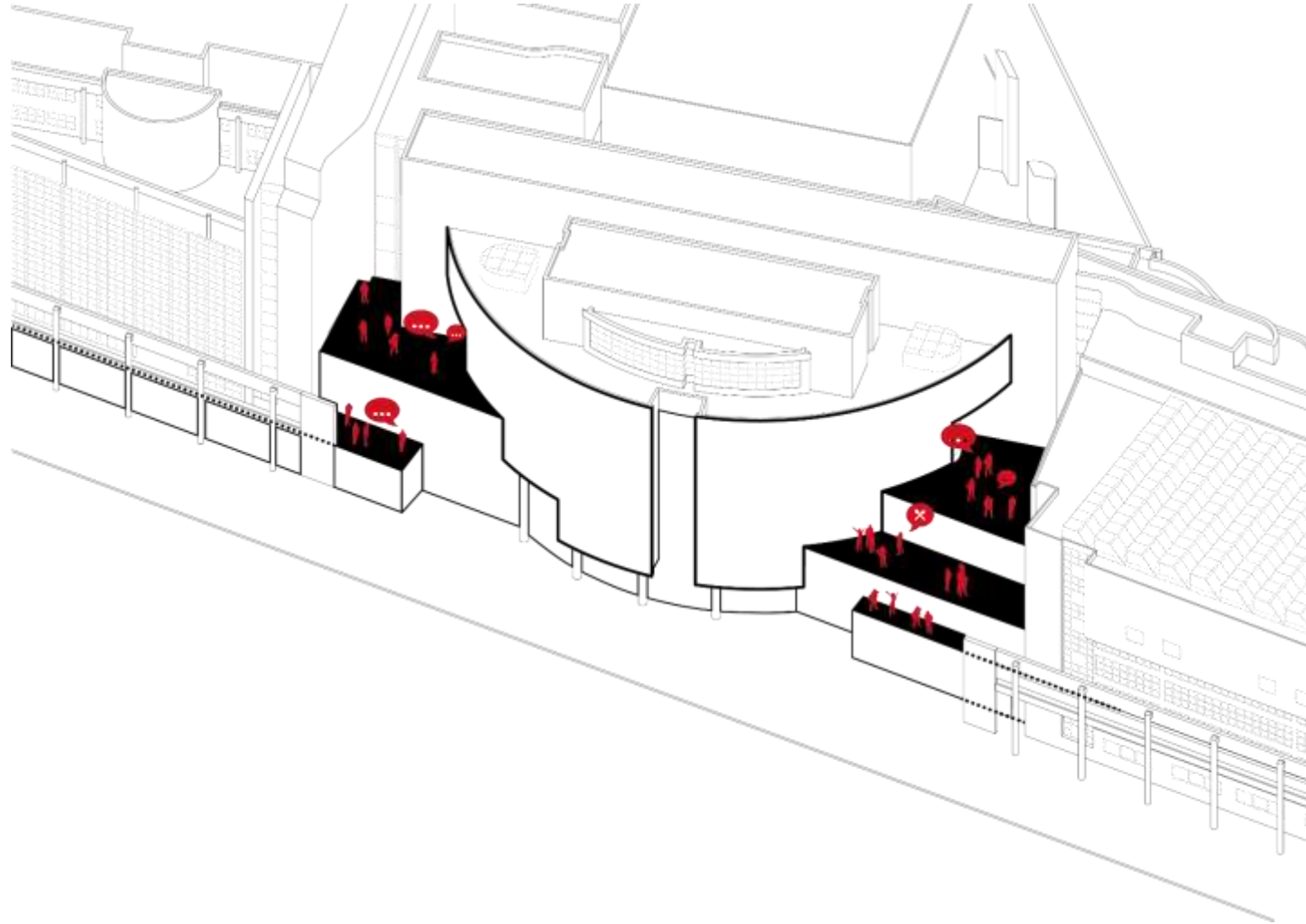
Trois cylindres, trois salles

LE NOUVEAU FOYER / la mise en scène du cylindre emblématique



Une complément en négatif de l'existant

LE NOUVEAU FOYER / la mise en scène du cylindre emblématique



Une organisation en terrasses pour tous

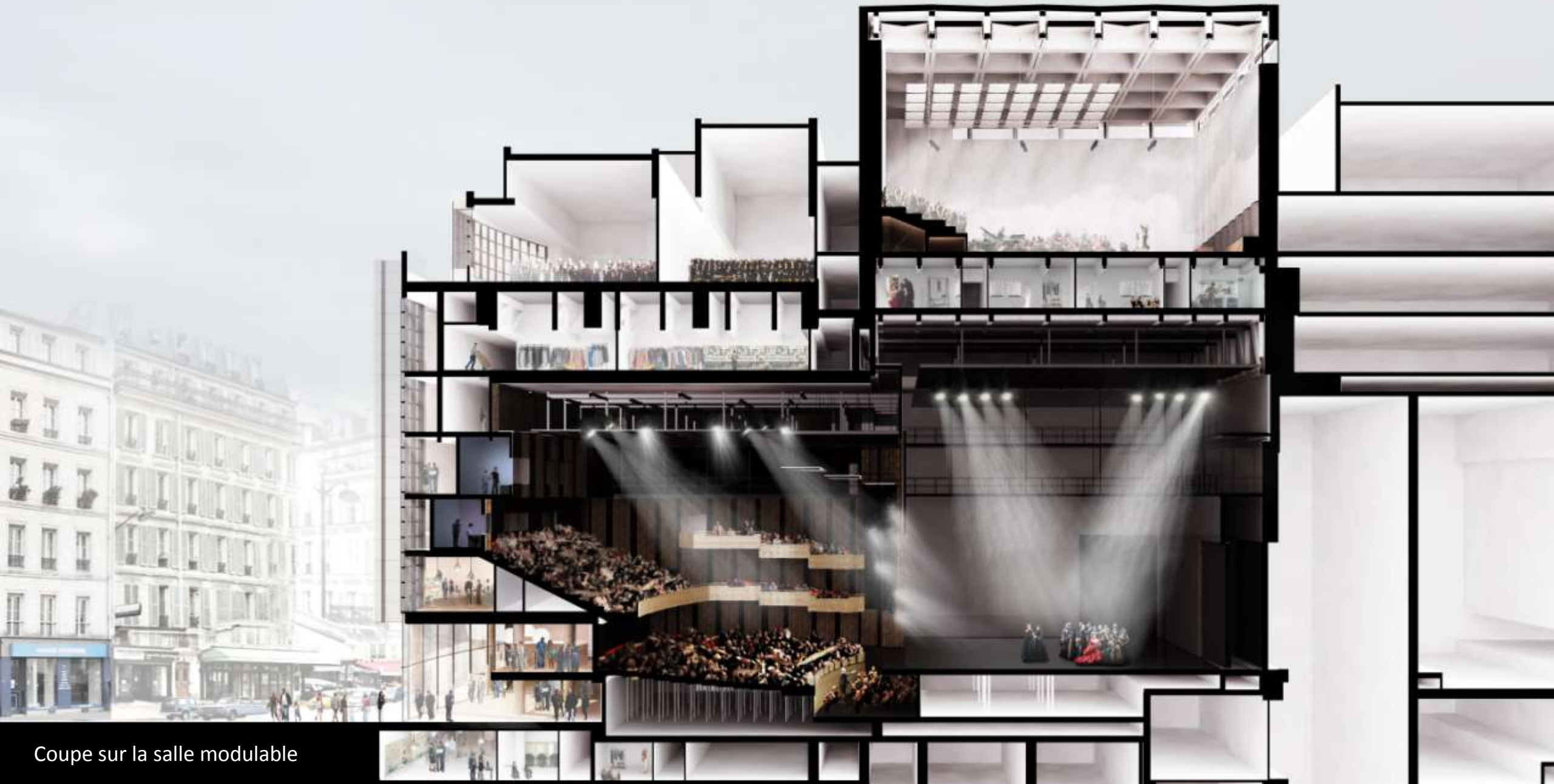


Le nouveau foyer de la salle modulable



Le nouveau foyer de la salle modulable

LA SALLE MODULABLE ET LA SALLE DE RÉPÉTITION DE L'ORCHESTRE



Coupe sur la salle modulable



Répétition dans la salle modulable



Salle de répétition de l'orchestre

L'EXTENSION DES ATELIERS

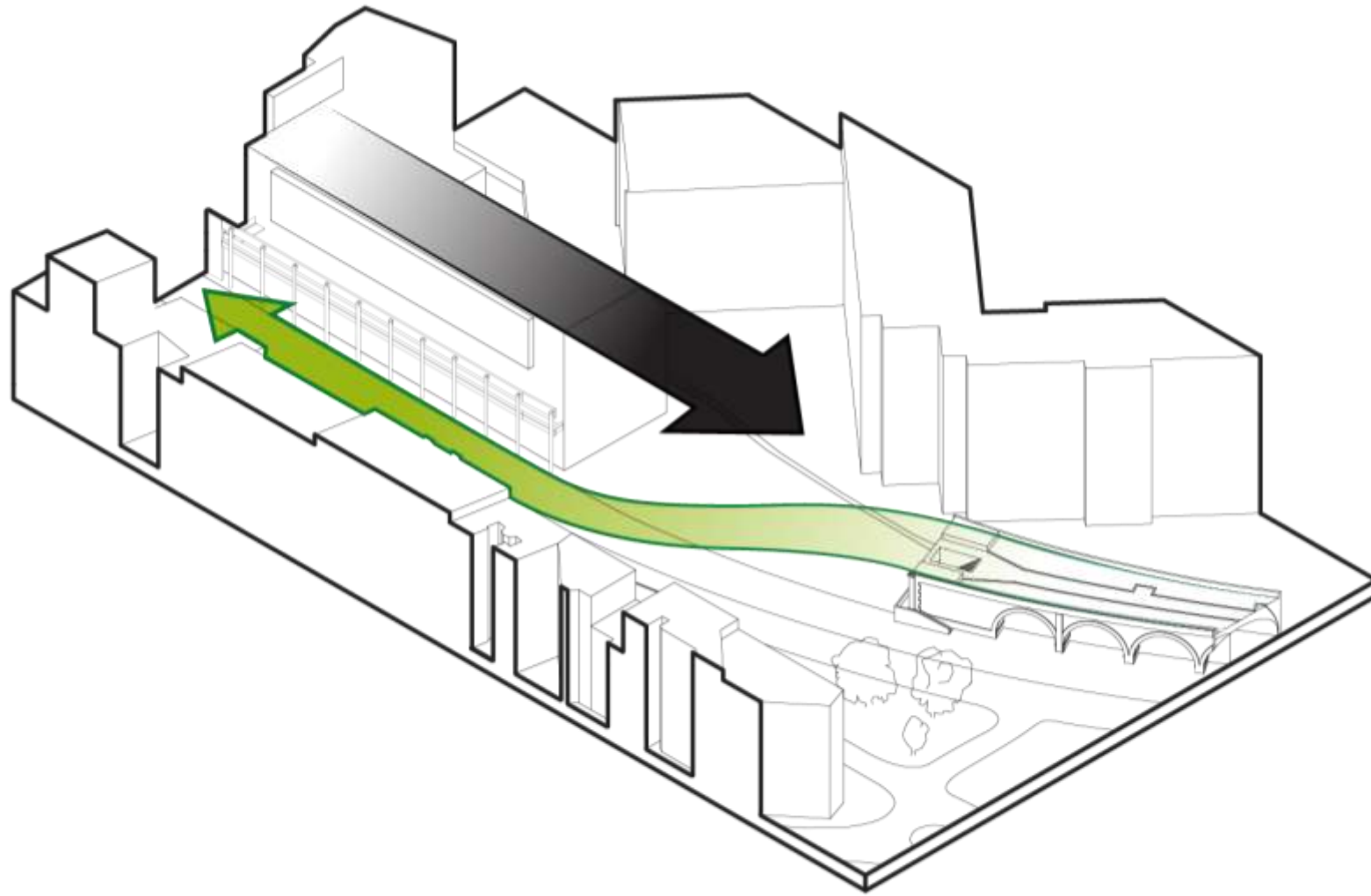
ARTISANAT



NATURE

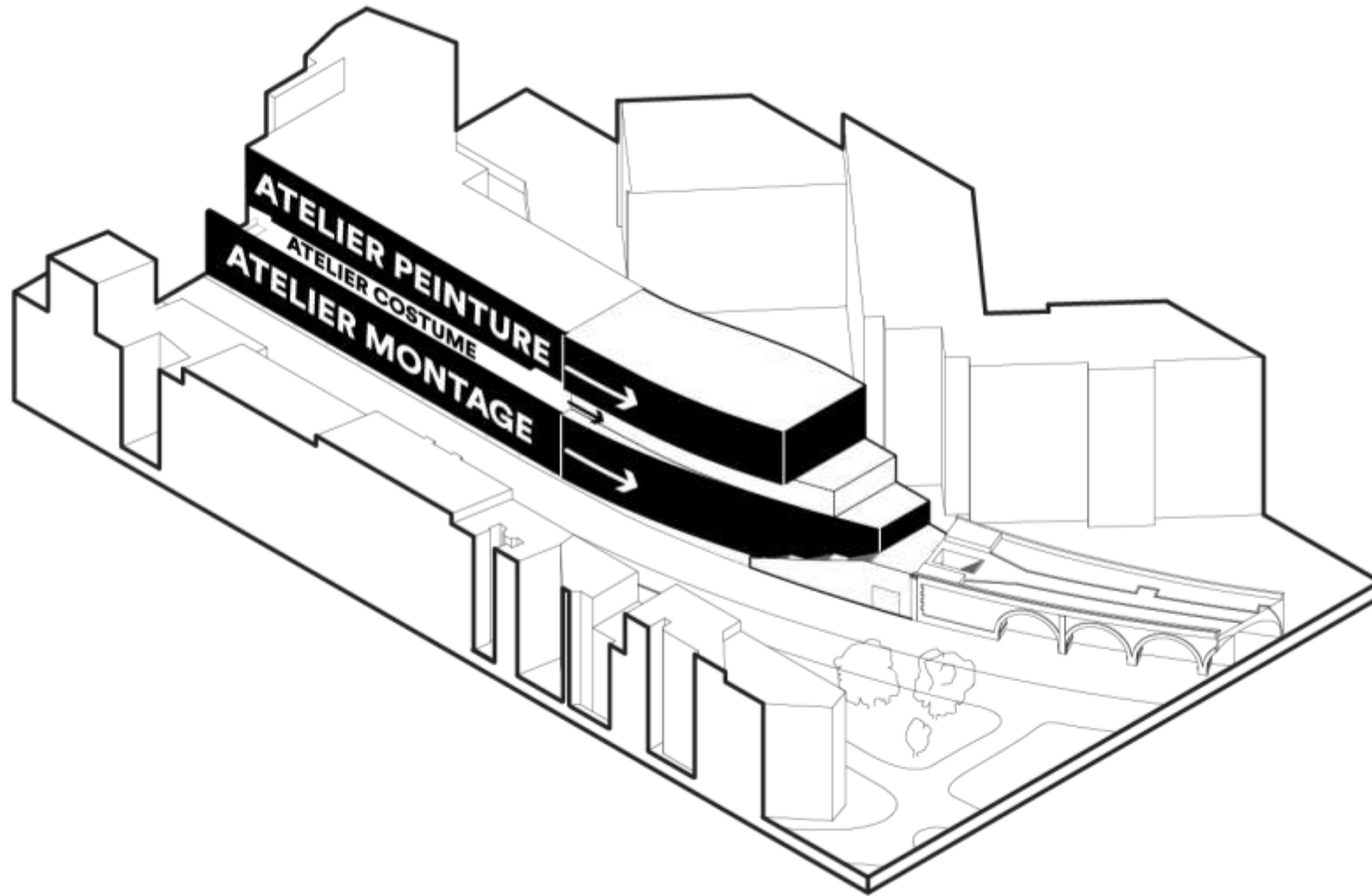
DEUX MONDES JUXTAPOSÉS

L'EXTENSION DES ATELIERS / entre Artisanat et Nature



Parachever le dessin d'origine de Carlos Ott

L'EXTENSION DES ATELIERS / entre Artisanat et Nature

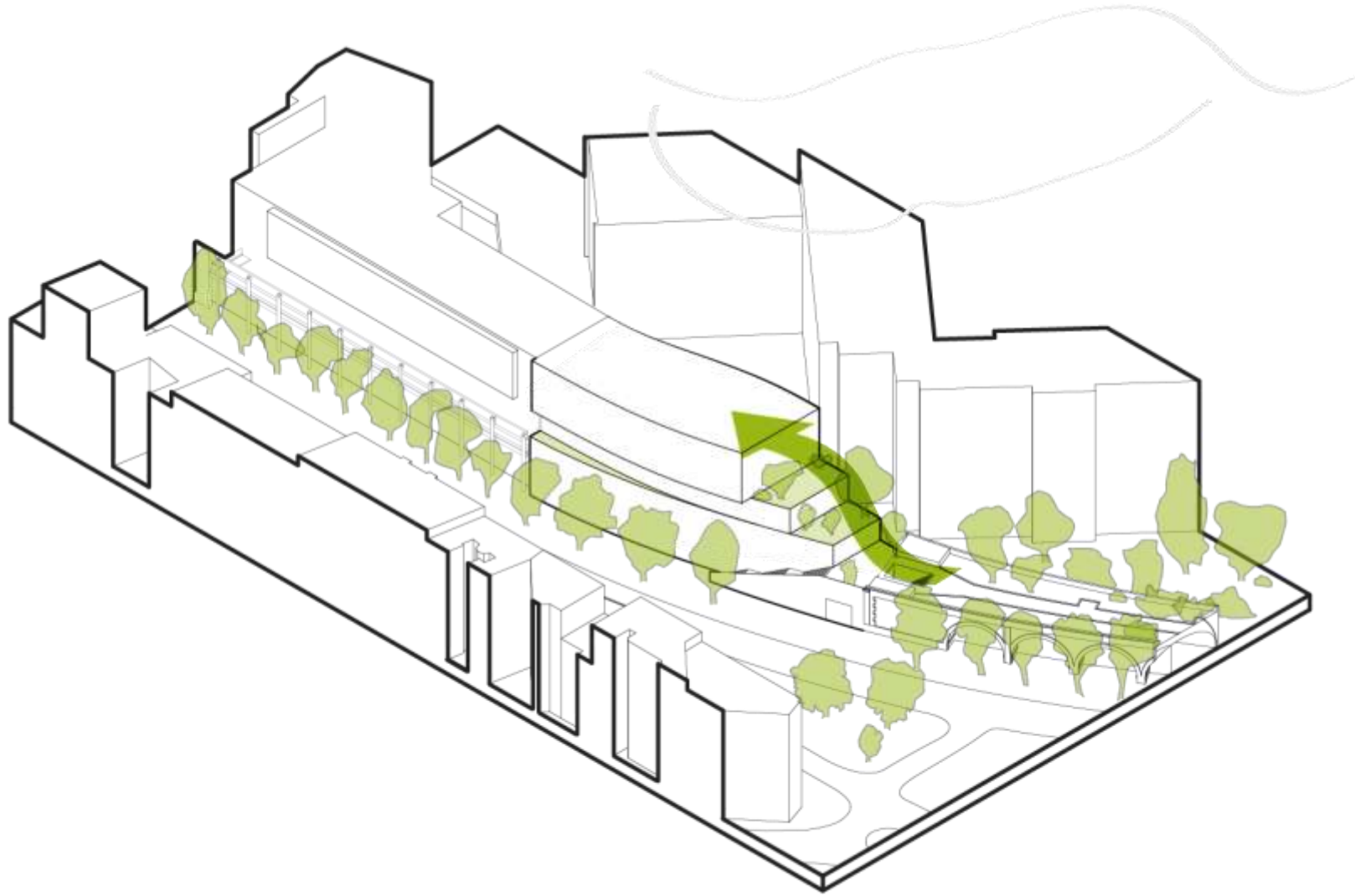


Poursuivre la logique architecturale



Extension des ateliers – Rue de Lyon

L'EXTENSION DES ATELIERS / entre Artisanat et Nature

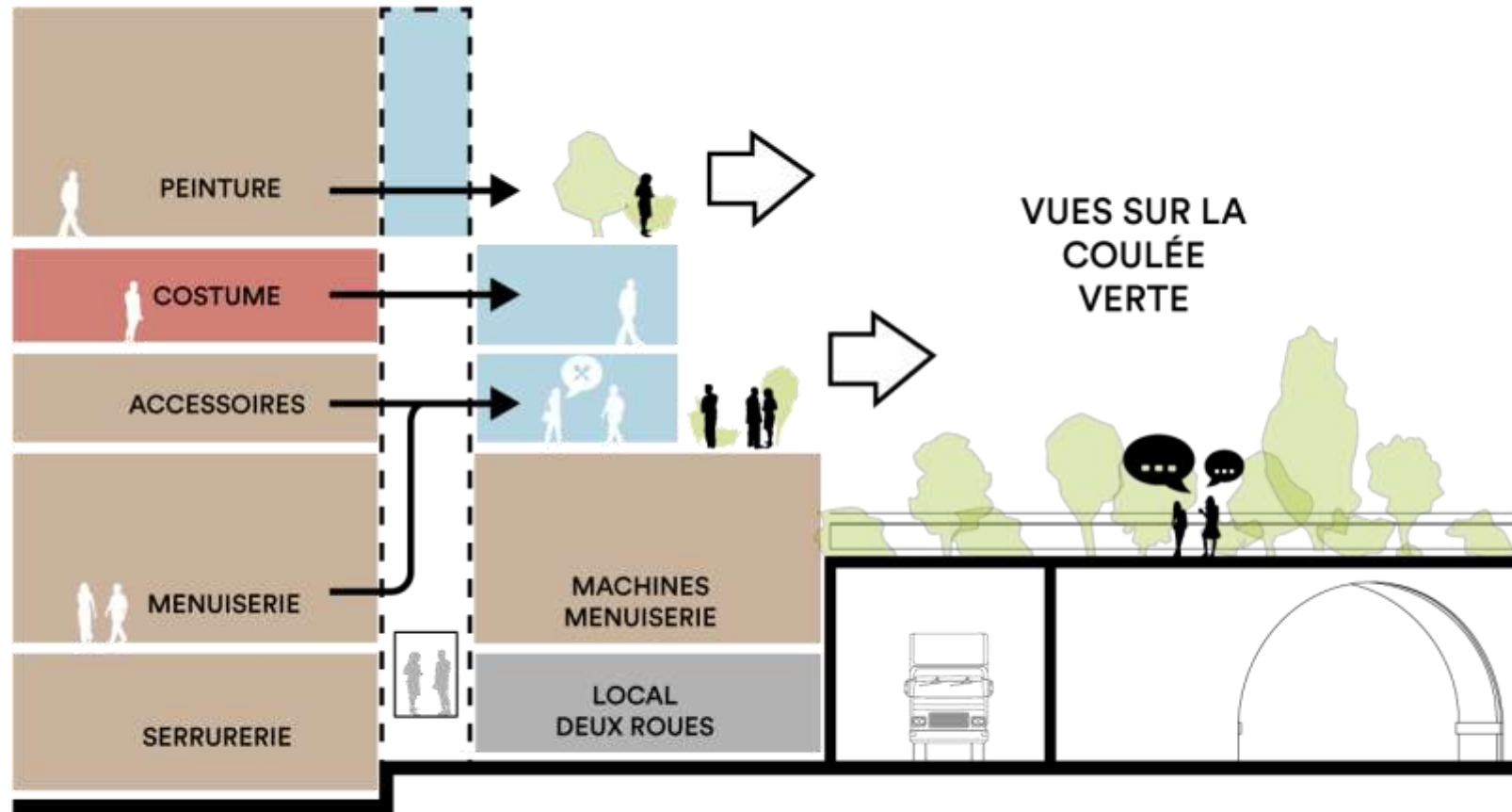


Une continuité urbaine et végétale



Promenade sur le viaduc des Arts

L'EXTENSION DES ATELIERS / entre Artisanat et Nature



Des espaces centrés sur le bien-être

Le projet technique et opérationnel

LE PROJET TECHNIQUE

Ce qu'il faut retenir

- Construction du **bâtiment neuf (7 niveaux)** sur le **parking existant** (maintenu en fonctionnement avec phasage selon les zones impactées).
- Utilisation de **filières sèches / préfabrication** : charpente métallique / prémurs isolés.
- Un chantier de structure métallique – Chiffres clés :
 - Dimensions des poutres principales : **6,50m de hauteur / longueur de 30m**
 - Dimensions des poutres secondaires : **3,40m de hauteur / longueur de 24m**
 - **750 tonnes d'acier** pour le plancher créé entre la salle modulable et la nouvelle salle de répétition
 - **500 tonnes d'acier** pour la construction du bâtiment neuf
- Conception architecturale et technique en lien avec l'ergonomie des espaces et installations pour une **maintenance aisée**.

LE PROJET OPÉRATIONNEL

Objectifs principaux :

- Continuité fonctionnelle de l'Opéra
- Construction d'un bâtiment neuf sur un parking en activité
- Travaux en milieu occupé

Ce qu'il faut retenir

- Délai total de 46 mois (études & travaux)
- Etude d'un **phasage détaillé en 6 grandes étapes** :
 - Etape 1 : Travaux anticipés
 - Etape 2 : Réaménagement du R-6 (stockage)
 - Etape 3 : Construction du bâtiment atelier
 - Etape 4 : Construction de la nouvelle salle de répétition
 - Etape 5 : Construction de la nouvelle salle modulable
 - Etape 6 : Réaménagement de l'Opéra
- **Gestion des flux** entre personnel de l'Opéra / chantier + **Gestion des nuisances.**

LE PROJET OPÉRATIONNEL / le bâtiment existant

Enjeu majeur : Continuité fonctionnelle de la salle de répétition de l'orchestre pendant la construction de la nouvelle salle de répétition.

- > Isolation physique / phonique en marché anticipé
- > Ordonnancement des travaux en journée et soirée
- > Choix de modes constructifs adaptés (notamment : charpente métallique)
- > Méthodologie d'exécution : installation d'un atelier de montage des poutres treillis sur site en journée, puis montage / assemblage de nuit

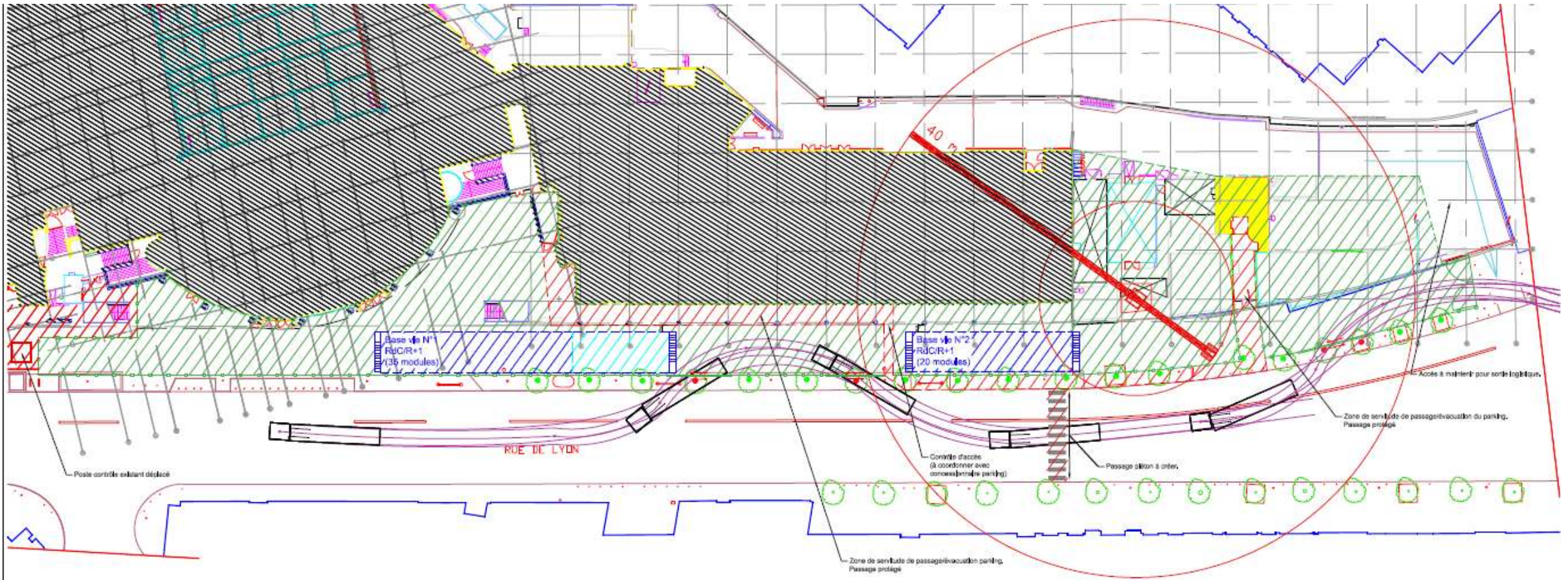


L'ORGANISATION DE CHANTIER

Enjeu majeur : Continuité fonctionnelle du parking public / Flux logistique de l'Opéra à maintenir.

-> Gestion de l'emprise du chantier

-> Gestion des nuisances vis-à-vis de la proximité des riverains / Hôpital des Quinze-Vingts



LE PROJET THERMIQUE ET ENVIRONNEMENTAL

2 volets thermiques adaptés aux 2 axes principaux du projet

- Restructuration de l'Opéra – Aménagement d'une salle modulable

Objectifs : RT Existant globale + Label BBC Effinergie Rénovation (Cref – 40 %)

- Extension – Bâtiment des Ateliers

Objectifs : RT 2012 + Label E+C- (niveau visé : E3C1) / Respect du Plan Climat Air Eau Energie de Paris 2018

BATIMENT NEUF – Ateliers		
RT 2012	140	kWhep/m2Srt.an
RT 2012 – 30%	98	kWhep/m2Srt.an
Label E+C- (E3C1)	92	kWhep/m2Srt.an

-> **E3** : Mise en place d'une production locale d'énergies renouvelables à hauteur de 20 kWep/m².an (minimum), soit **300m² de surface de panneaux photovoltaïques** (puissance unitaire 280Wc) sur la toiture du bâtiment neuf.

-> **C1** : **Empreinte carbone du bâtiment** pendant sa durée de vie (**50ans**) : choix constructifs, gestion des déchets chantier, classification des matériaux utilisés (ex : étiquette A+).

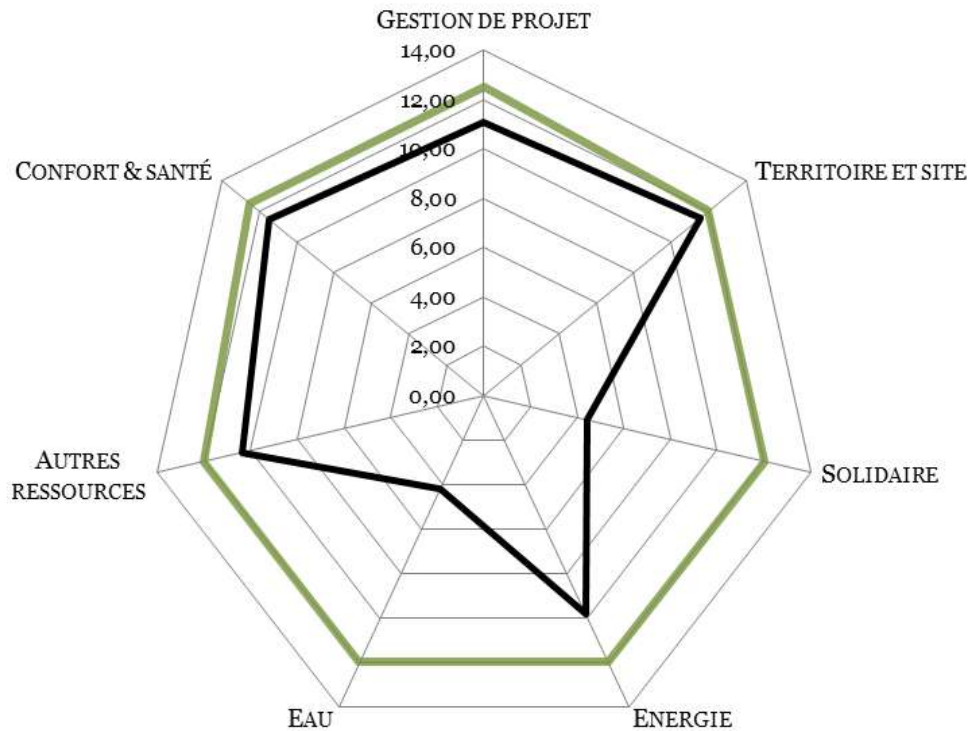
de

LE PROJET THERMIQUE ET ENVIRONNEMENTAL

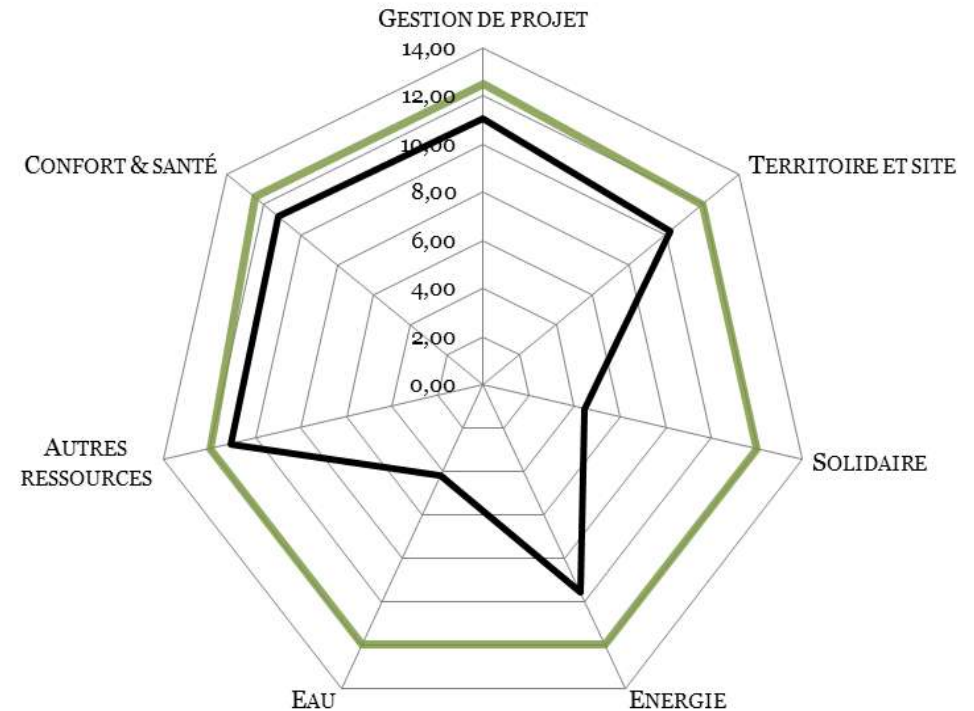
Certification du projet – Selon le Référentiel *Bâtiments Durables Franciliens (BDF)*

Objectif – Neuf / Existant : Niveau ARGENT

Scénario - Neuf: 62,91 (Argent)

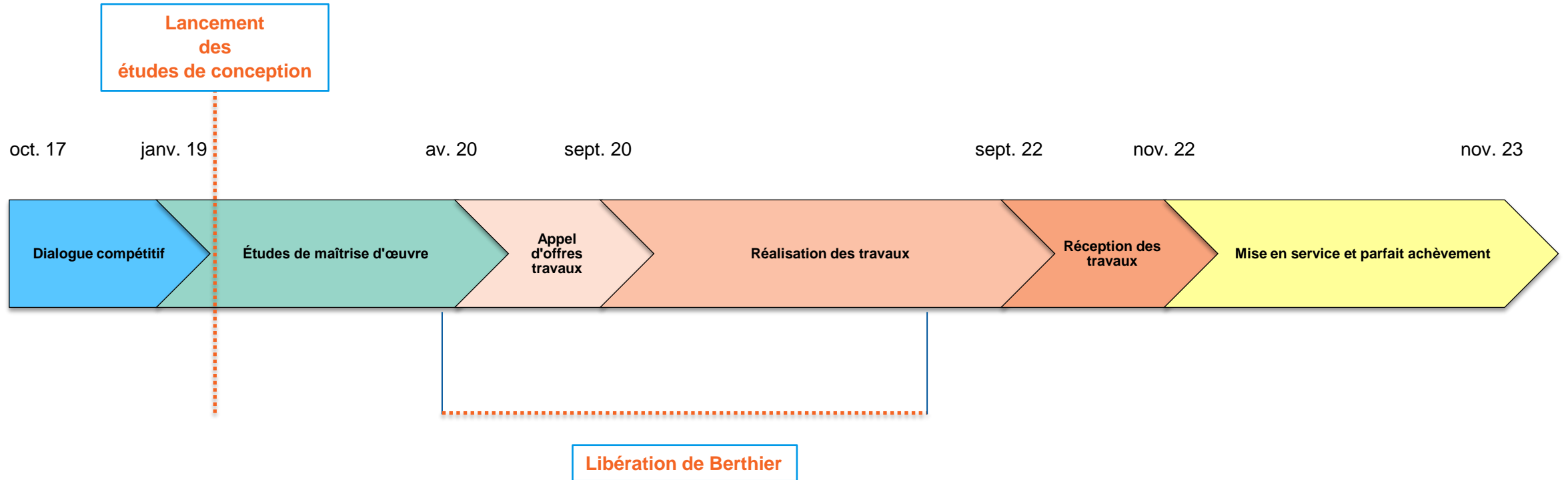


Scénario - Existant: 61,79 (Argent)



Le calendrier de l'opération

Calendrier prévisionnel de l'opération



Questions / Réponses

UN COMPLÉMENT D'OBJET
PATRIMONIAL

OPÉRA
NATIONAL
DE PARIS

