



Réunion de concertation sur le projet de réaménagement de la Place Maurice de Fontenay

En présence Catherine Baratti-Elbaz, Maire du 12^e arr., de l'équipe municipale et des services techniques de la Ville de Paris

Le 18 octobre 2017, école maternelle, 12 rue D'Artagnan, Paris 12^e



HISTORIQUE DU PROJET

→ *Automne 2016* : forte mobilisation des habitants et associations locales lors du Budget Participatif pour le projet « Rénovation de la place Maurice de Fontenay »

→ *Décembre 2016* : financement de ce réaménagement sur les crédits d'investissements localisés de la Mairie du 12^e, à hauteur de 350 000€

→ *1^{er} semestre 2017* : élaboration d'un projet par la Direction de la Voirie et des Déplacements

→ *2^{ème} semestre 2017* : concertation des riverains, de la paroisse, des commerces et associations locales

PRINCIPES D'AMÉNAGEMENTS RETENUS POUR LA MISE EN ŒUVRE DU PROJET

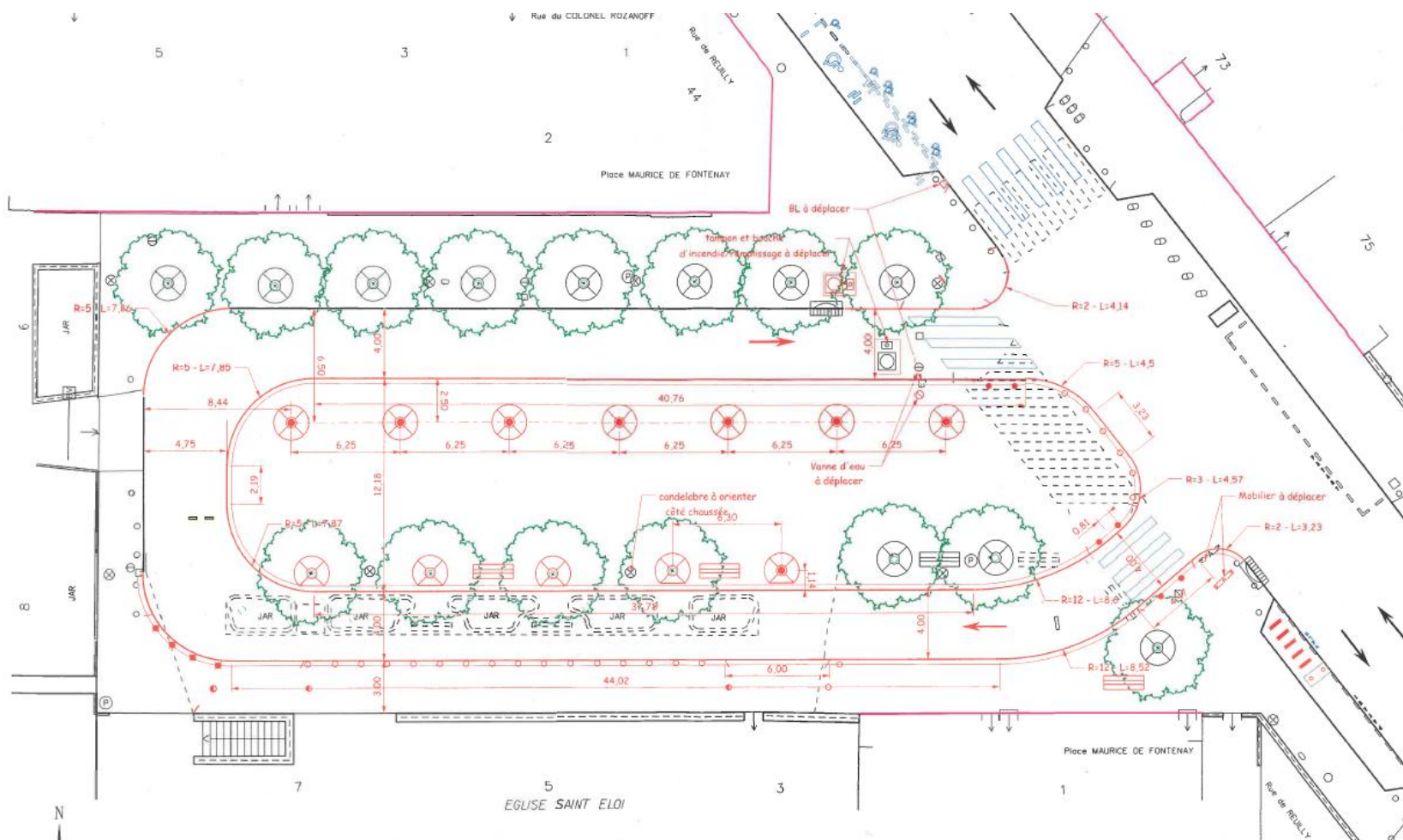


- Création d'une **esplanade centrale**
- Suppression du stationnement afin de **changer l'aspect « routier » de la Place**
- Maintien d'une **chaussée de 4 mètres** (accès pompiers, véhicules de propreté, convois funéraires)
- Maintien de l'**accès au parking** souterrain du 6 Place Maurice de Fontenay
- Relocalisation des 2 places de stationnement GIC-GIG et de la place de livraison au droit du n° 44 rue de Reuilly
- Création de stationnement vélos au droit du n° 56 rue de Reuilly

PRÉSENTATION DE L'AMÉNAGEMENT EXISTANT

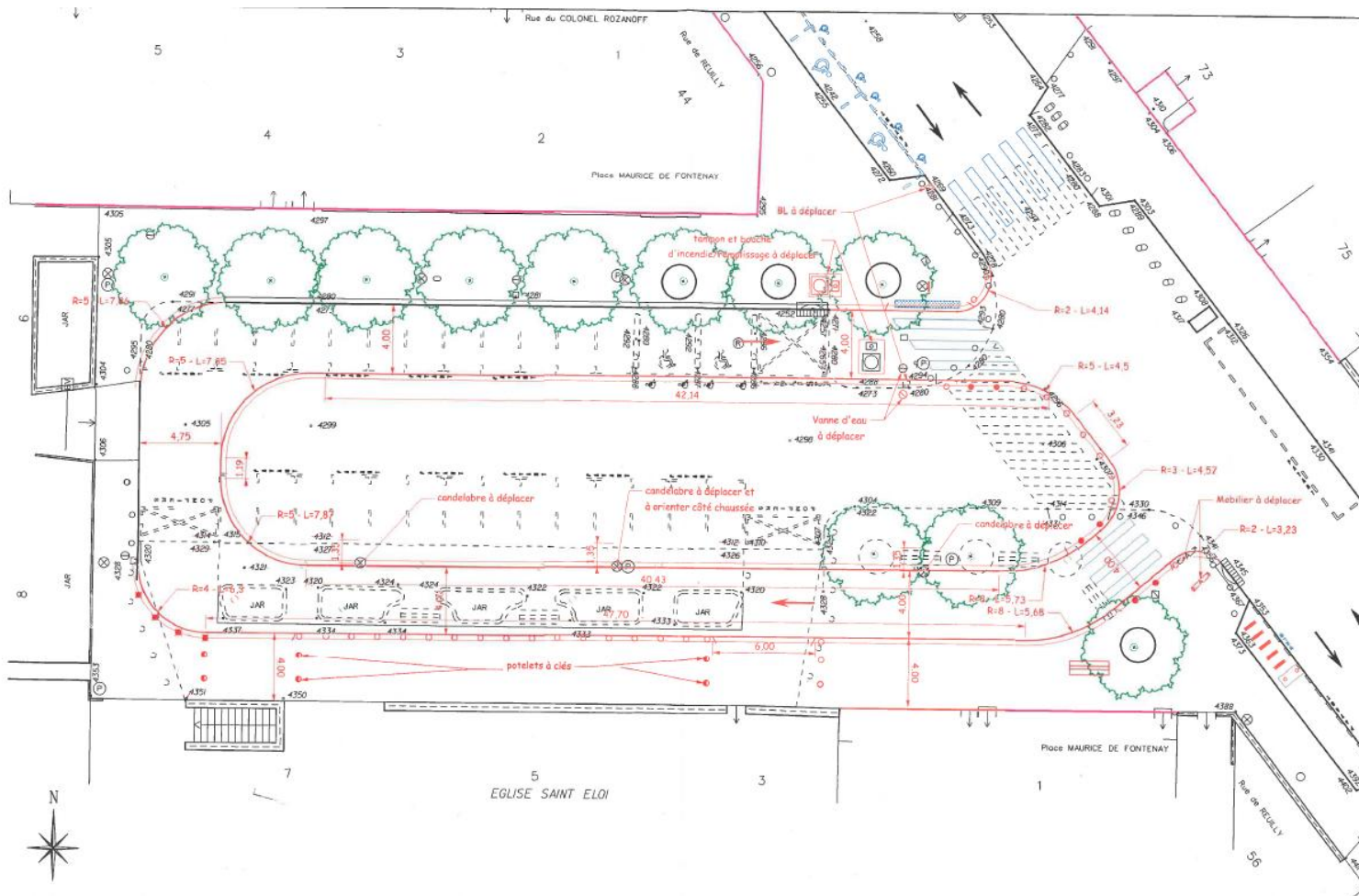


PRÉSENTATION DE L'AMÉNAGEMENT PROPOSÉ SCÉNARIO N°1



PRÉSENTATION DE L'AMÉNAGEMENT PROPOSÉ

SCÉNARIO N°2



COMPARAISON DES DEUX SCÉNARIOS PROPOSÉS



| | Scénario n°1 | Scénario n°2 |
|--------------------------------|-----------------|-----------------|
| Dimension du parvis | 3 mètres | 4 mètres |
| Nombre d'arbres à déposer | 4 arbres | 8 arbres |
| Nombre d'arbres restants | 7 arbres | 3 arbres |
| Possibilités de plantations | Oui | Oui |
| Largeur du terre-plein central | 12,18 mètres | 11,18 mètres |
| Largeur de la chaussée | 4 mètres | 4 mètres |
| Coût estimé | 317 000€ | 265 000€ |

LE PAYSAGE : VERS UNE PLACE MOINS MINÉRALE ?



Plantations :

La rue de la Brèche-aux-Loups



Potelets végétalisés entretenus par les riverains :

La rue Saint Blaise (20^e)



Permis de végétaliser :

Le kiosque citoyen de la Place Felix Eboué

LE PAYSAGE : POSSIBILITÉS POUR LES MARQUAGES AU SOL



Le street-art :

Exemple du festival organisé par le CLAJE et la Mairie du 12^e

Les jeux au sol pour enfants :

Exemple des marquages au sol de la rue Bignon, « rue aux enfants »

LES USAGES : VERS UNE PLACE PLUS CONVIVIALE ?



Le jeu et la convivialité :

Tables de jeux, tables d'échec, bancs ludiques etc.

LES USAGES : VERS UNE PLACE PLUS SPORTIVE ?



Tubes verticaux
1090€



Plyo box triple
840€



Chaise romaine - triceps
1190€



Abdo simple
790€



Barre fixe simple
690€



Échelle
690€



Pas japonais
560€



Franchissement
940€



Triple poutre
790€



Saut de haies
740€



Dips
690€



Barre fixe double
1090€



Slalom
1190€



Saute mouton
890€

Le sport :

agès sportifs

Contribution de :

-
-
-
-



Paysages

Usages

***Les « fiches-
contribution »***

**Quelle Place
Maurice de
Fontenay
demain ?**



Merci de votre attention !

Rendez-vous le **15 novembre à 19h** pour
un atelier de restitution