



PARIS

POUR L'EMPLOI

JEUDI 8 & VENDREDI 9 OCTOBRE 2020 9/18H
PLACE DE LA CONCORDE - M1/8/12 CONCORDE

500 EXPOSANTS, 40 000 CANDIDATS ATTENDUS, 10 000 M² D'EXPOSITION

18^E EDITION

DOSSIER DE PRÉSENTATION

Présentation p.2 Typologies candidats p.3

Outils de préparation des candidats p.4 Espaces d'exposition p.5

Campagne de communication p.7 Ils nous font confiance p.8

PARISEMPOI.ORG



PARIS POUR L'EMPLOI

CHIFFRES 2019

40 000	candidats
500	exposants
95%	des exposants recommandent ce salon aux employeurs
88%	sont prêts à renouveler leur participation
97%	sont satisfaits de l'organisation générale
63%	reconnaissent l'adéquation candidature/profil
63%	sont satisfaits de la qualité des CV reçus
111	CV utiles ont été collectés en moyenne par exposant
22	candidats ont été retenus en moyenne par exposant pour un 2 ^e entretien

POURQUOI EXPOSER ?

- Rencontrer de nouveaux profils
- Repérer des talents
- Créer des vocations
- Élargir votre sourcing
- Vous positionner comme un acteur majeur de votre secteur
- Participer au développement de votre marque employeur
- Accroître votre visibilité
- Profiter d'une formule clé en main

AU CARREFOUR DE NOTRE HISTOIRE

L'établissement d'utilité publique **Carrefours pour l'Emploi** est né d'une volonté : celle de créer un lien fort entre la nation et son armée pour faciliter le retour à l'emploi des militaires.

Notre mission s'est ensuite étendue à la sphère civile pour, en 30 ans, faire de nous l'organisateur de référence en France de la rencontre employeur/candidat par le développement de nombreuses actions pour l'emploi, la formation et la mobilité professionnelle.

UNE EXPERTISE RECONNUE

Salons, job dating, rendez-vous RH, escape games emploi, conférences...

Tout est mis en œuvre pour donner de la visibilité à tous, tout en contribuant à la baisse du chômage et à la lutte contre toute forme d'exclusion.

Nos outils en matière de préparation, d'accueil, d'information, permettent d'afficher un bilan plus que positif **sur les 15 dernières années** :

23 600 exposants conviés, **1 565 000** candidats accueillis, **136 400** contrats signés pour **156** manifestations proposées.

UN SAVOIR-FAIRE PROFESSIONNEL

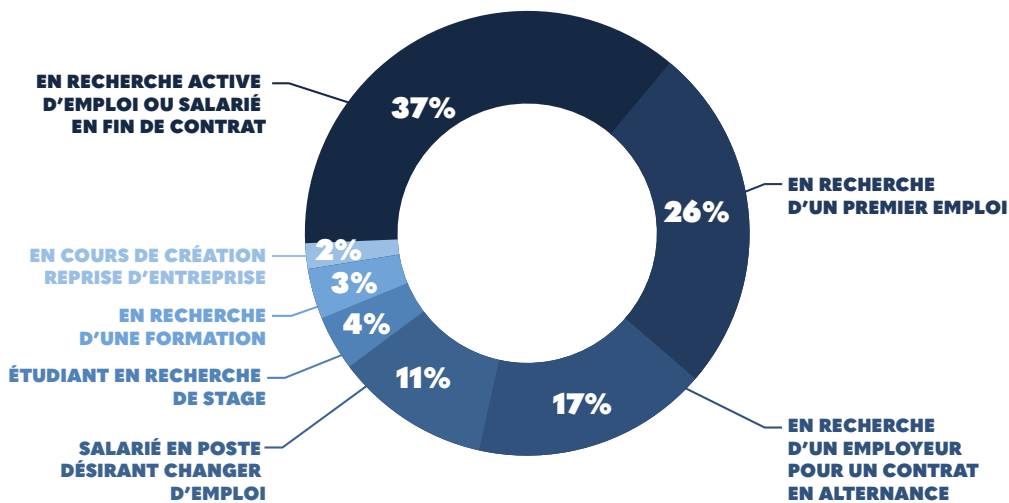
Faire appel à Carrefours pour l'Emploi :

- ▶ C'est **s'appuyer sur la réactivité d'un commando** autant que sur un socle de valeurs constitué d'un engagement de chaque instant, d'un esprit de service et d'un souci de l'excellence.
- ▶ C'est **optimiser la mise en relation avec des chercheurs diplômés ou non**, pour trouver les compétences recherchées, ceci par l'intermédiaire de la rencontre directe dans des lieux d'exception, la diffusion d'une information claire sur les filières, la préparation en amont par la consultation en ligne des postes proposés.
- ▶ Ce sont ces dispositifs éprouvés qui, in fine, mobilisent des candidats correspondant aux bons profils et répondant aux offres préalablement diffusées.

TYOLOGIE CANDIDATS



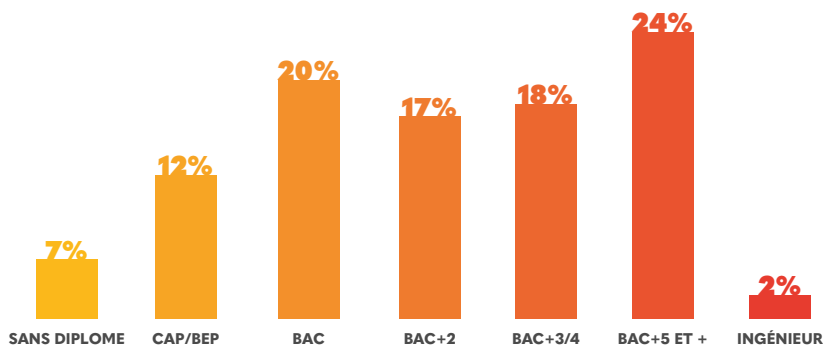
STATUT



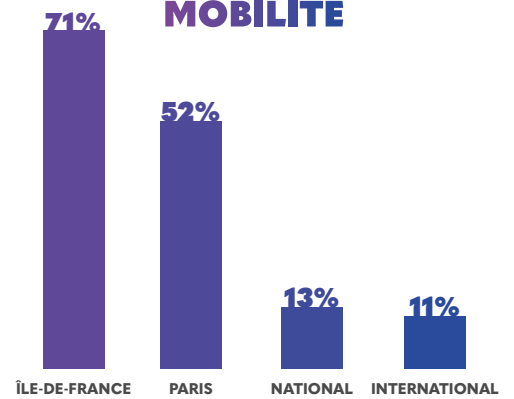
14%
des candidats ont déclaré une RQTH



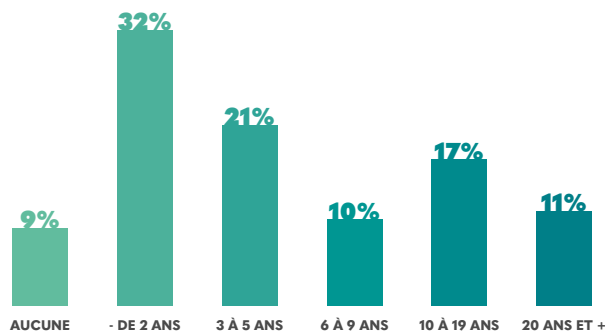
NIVEAU D'ÉTUDES



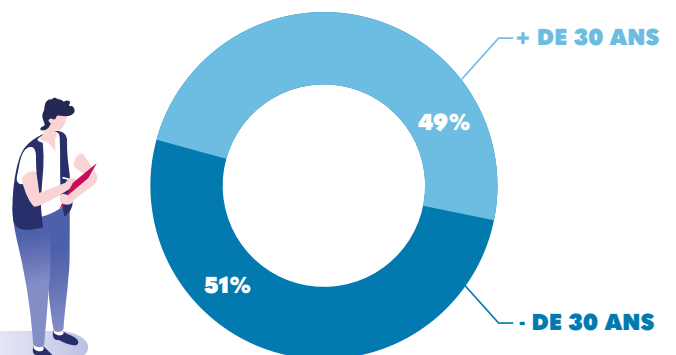
MOBILITÉ



NIVEAU D'EXPÉRIENCE



ÂGE



Enquête de satisfaction de la dernière édition

OUTILS DE PRÉPARATION DES CANDIDATS

▶ GUIDE CANDIDAT

Mis en ligne 10 jours avant le salon en version interactive et distribué à l'entrée, le Guide candidat contient la liste des postes proposés ainsi que la localisation de votre stand.

37 500 guides diffusés ou consultés en ligne
Format A5, 148 pages, impression quadri



CLIQUEZ POUR CONSULTER

▶ PARISEMPOI.ORG ▶ site internet dédié au salon

En amont, nous aidons les candidats dans leur préparation : infos pratiques, index des offres, conseils... Tout y est !

155 000 visites*

▶ MOTEUR DE RECHERCHE préparation du candidat selon son profil

- Consultation des offres via une recherche par mot-clé du métier
- Recherche basée sur la codification ROME

80 000 connexions sur l'outil de recherche*

CLIQUEZ POUR VISUALISER
UNE DÉMO

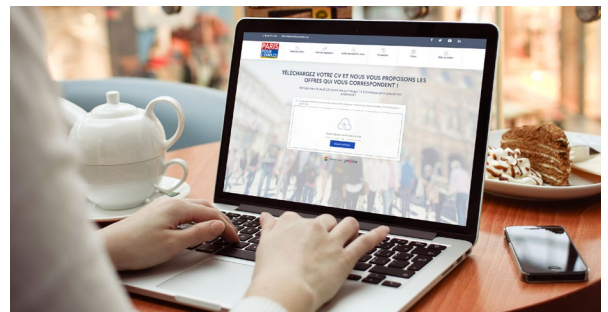


*Données issues de la dernière édition

▶ CV ANALYSE

Simplifiez votre recrutement grâce au « CV Analyse »

- Parcours candidat optimal et personnalisé
- Mise en avant des offres de votre entreprise
- Meilleur sourcing des candidats



Le candidat postule en 3 étapes seulement !



Le candidat dépose son CV
sur la plateforme



L'outil analyse le CV et lui propose les offres
du salon correspondant à son profil

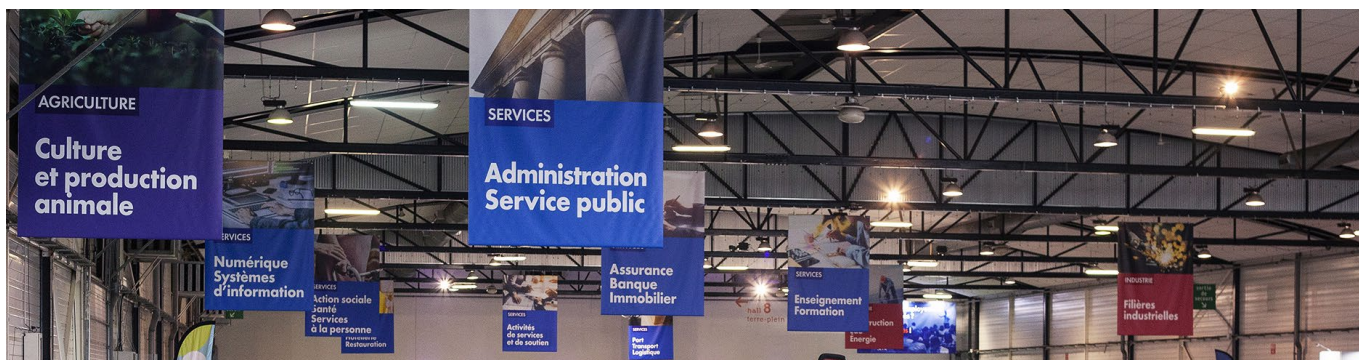
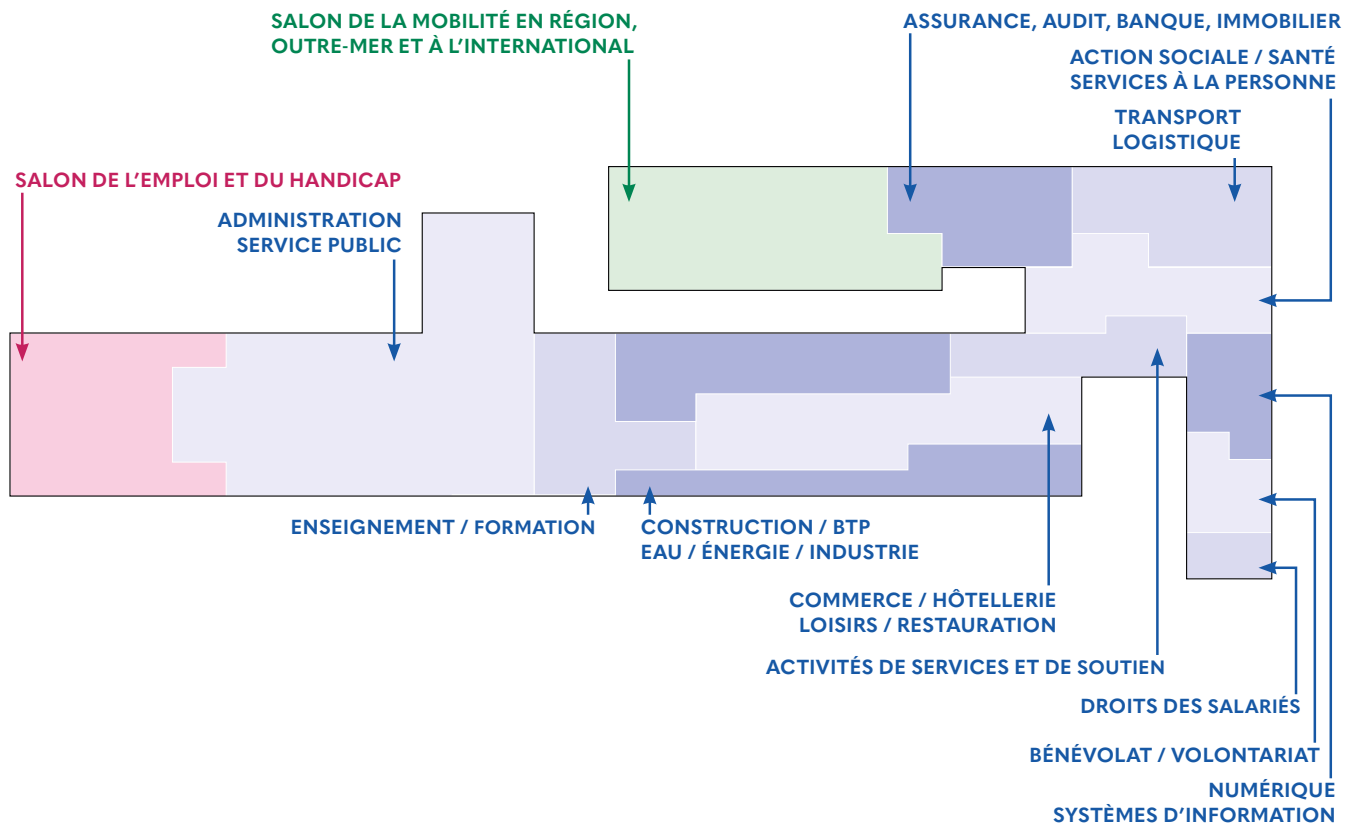


Le candidat vous rencontre le jour J
sur votre stand pour un entretien !

ESPACES D'EXPOSITION

UNIVERS THÉMATIQUES

CHOISISSEZ VOTRE UNIVERS AFIN DE CIBLER VOS CANDIDATS ET OPTIMISEZ VOS RENCONTRES !



VOTRE PROPRE ÉVÉNEMENT AU SEIN DU SALON

Pour toute étude ou question ▶ 01 53 95 15 10

Et si vous profitez de ce rendez-vous pour organiser votre propre événement au sein du salon ? Nous étudions votre projet dans ses différentes composantes avec vous puis construisons une offre spécifique répondant exactement à votre problématique de recrutement.

ESPACE PRÉ-ÉQUIPÉ SUR-MESURE

Espace Multisectoriel/Mobilité ► Configuration par module de 8 m²

STRUCTURE

- Cloisons
- Moquette
- Électricité, éclairage par spots orientables
- Enseigne

MOBILIER

Confort : 2 tables rectangulaires nappées, 8 chaises

Standard : 1 banque d'accueil fermant à clé, 1 tabouret hôtesse, 1 table rectangulaire, 4 chaises

Sur-mesure

Au choix avec ou sans cloison, moquette, spots orientables, mobilier

RESTAURATION

Petit-déjeuner, collations et 4 déjeuners par jour

Besoin de conseils pour agencer votre stand ?
Contactez-nous au
01 53 95 15 10



FORMULE STAND À PARTIR DE 3 500€ HT* POUR UN 8M²

*Offre modulable. Pour autres surfaces, nous consulter.

Espace Emploi & Handicap ► Configuration par module de 6 m² Ouvert à tous ou réservé uniquement aux TH

STRUCTURE

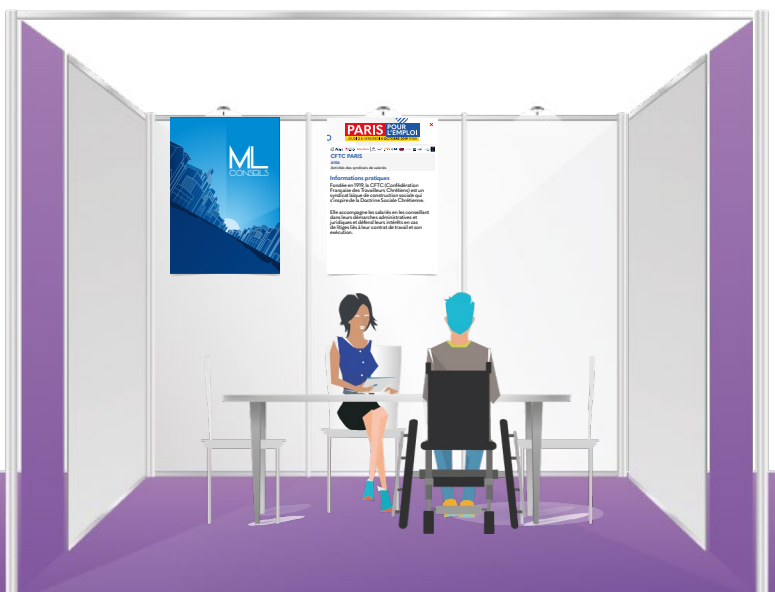
- Cloisons
- Moquette
- Électricité, éclairage par spots orientables
- Enseigne

MOBILIER

1 table rectangulaire nappée, 4 chaises

RESTAURATION

Petit-déjeuner, collations, 2 déjeuners par jour



FORMULE STAND À PARTIR DE 3 000€ HT* POUR UN 6M²

*Offre modulable. Pour autres surfaces, nous consulter.

POUR VOTRE CONFORT

Accès au Club Exposants en continu, décoration florale, eau minérale, accès au wifi public (pour du haut-débit dédié, nous consulter), parking gratuit lors du montage/démontage, gardiennage.

DROITS D'INSCRIPTION

PACK EXPOSANT OBLIGATOIRE

150 € HT

CAMPAGNE DE COMMUNICATION

STREET MARKETING



3 450 affiches A3 diffusées par les partenaires et les exposants

211 000 flyers A6 distribués

AFFICHAGE



530 faces 2m², 3m², métro-RER, centres commerciaux IDF

MARKETING DIRECT



61 500 sms
1 350 000 emails

MARKETING DIGITAL

- ▶ Référencement sur de nombreux sites web emploi et partenaires (rédactionnel, display, agenda...)
- ▶ Campagne publicitaire : bannières, pavés, habillage de site et/ou publi-info sur des sites d'actualité ou d'emploi



PRESSE

- ▶ Insertions presse et publi-reportage



RADIO

- ▶ 546 spots 30"



RÉSEAUX SOCIAUX



13 300 fans



3 000 abonnés



2 900 abonnés



800 abonnés

Maximisez votre visibilité grâce à nos outils de communication, pour plus d'infos ▶ Unité Communication 01 53 95 15 10 / communication@carrefoursemploi.org

PARIS POUR L'EMPLOI

ACTION SOCIALE, SERVICES À LA PERSONNE • ACTION CONTRE LA FAIM • DOMUSVI DOMICILE • EDUCAZEN • ENFANCE ET COMPÉTENCES • ESPACES EMPLOI AGIRC-ARRCO • FÉDÉRATION DU SERVICE AUX PARTICULIERS • FRANCHIDOM • FREEDOM • GROUPE ISF/IRSAF • INSTITUT DE CANCÉROLOGIE GUSTAVE ROUSSY • IRTS MONTROUGE NEUILLY-SUR-MARNE • KANGOUROU KIDS • LA MAISON BLEUE • LIBELIA • L'OURS EN PLUS D'ABC PUÉRICULTURE • O2 DÉVELOPPEMENT - O2 CARE SERVICES • ONELA • OUIHELP • PETITS-FILS • PRO SAP FORMATIONS • SENIOR COMPAGNIE • SYNERGIEMED • TIPI • USB DOMICILE • **ACTIVITÉS DE SERVICES ET DE SOUTIEN** • &COMPAGNIE • ABC PORTAGE • ABIL INTÉRIM • ACCUEILFORMATION • APEC • BLUE CONCEPT FORMATION • BYBLOS HUMAN SECURITY • CFTC ÎLE-DE-FRANCE • CHARLEEN HÔTESSE • CITY ONE ACCUEIL PASSAGER • CONNECTT TRAVAIL TEMPORAIRE • CRIT • DREAMTEAM PORTAGE • EPITECH RECRUTEMENT • ERGALIS • GORON SÉCURITÉ • GROUPE ACTUAL • GROUPE PÉNÉLOPE • GROUPEMENT DE L'INTÉRIM FRANÇAIS • KS SERVICES • LATITUDE MANCHE - MAISON DU DÉPARTEMENT • PÉNÉLOPE FIELD MARKETING • PHONE RÉGIE • PROSEUR SÉCURITÉ HUMAINE • PROVIDENCE TRAVAIL TEMPORAIRE • SECOURS ISLAMIQUE FRANCE • SECURITAS FRANCE • SIM INTÉRIM • TRIANGLE INTÉRIM SOLUTIONS RH • **ADMINISTRATION, SERVICE PUBLIC** • ACADÉMIE DE CRÉTEIL • ACCÈS ÉTUDES QUÉBEC • ACOSS • AFPA • AGEFOS PME ÎLE-DE-FRANCE • AMBASSADE DU CANADA • ARMÉE DE L'AIR • ARMÉE DE TERRE • ASSOCIATION RÉGIONALE DES MISSIONS LOCALES • BRIGADE DE SAPEURS-POMPIERS DE PARIS • CAF DE LA SEINE-SAINT-DENIS • CAF DE PARIS • CAF NANTERRE • CCI PARIS • CIDJ • CNAV • COUR NATIONALE DU DROIT D'ASILE • CPAM DE L'ESSONNE • CPAM DE PARIS • CPAM DU VAL-DE-MARNE • CPAM HAUTS DE SEINE • CPAM SEINE-SAINT-DENIS • DIRECTION INTERRÉGIONALE DES SERVICES PÉNITENTIAIRES DE PARIS • DIRECTION RÉGIONALE DU SERVICE MÉDICAL D'ÎLE-DE-FRANCE • FIDUCIAL SÉCURITÉ • FONGECIF IDF • FORMAPOSTE • GENDARMERIE NATIONALE • GROUPE LA POSTE • INSEE DIRECTION RÉGIONALE IDF • LANCRY PROTECTION SÉCURITÉ • MAIRIE DE PARIS • MARINE NATIONALE • MINISTÈRE DE L'INTÉRIEUR • MINISTÈRE DES ARMÉES • MISSION LOCALE DE PARIS • OBJECTIF QUÉBEC ! • PARISCODE • PARISFABRIK • PÔLE EMPLOI • POLICE NATIONALE • SÉCURITÉ SOCIALE • SERVICE MILITAIRE VOLONTAIRE • UNION DÉPARTEMENTALE CFDT PARIS • UNION DÉPARTEMENTALE DE PARIS CFE-CGC • UNION DÉPARTEMENTALE DES SYNDICATS FORCE OUVRIÈRE DE PARIS • UNION DÉPARTEMENTALE SYNDICAT UNSA 75 • UNION DES SYNDICATS CGT DE PARIS • UNION SYNDICALE SOLIDAIRES PARIS • URSSAF ÎLE-DE-FRANCE • VOCATION SERVICE PUBLIC • **AUDIT, ASSURANCE, BANQUE, IMMOBILIER** • ABAFIM • ADIE • ALARDINE RECRUTEMENT ET FORMATION • ALLIANZ PARTNERS FRANCE • ALPHABET FRANCE FLEET MANAGEMENT • AORIF • APRIL • BANQUE POPULAIRE RIVES DE PARIS • BATIGÈRE EN ÎLE-DE-FRANCE • CALL'IMMO • CNP ASSURANCES • CPH IMMOBILIER • EFFICITY • ENGEL & VÖLKERS • GROUPE VALOPHIS • ICF HABITAT - LA SABLIERE • IMMOBILIÈRE 3F • LES MÉTIERS DU COURTAGE D'ASSURANCE • MUTUELLE CHORUM • MUTUELLE GÉNÉRALE DE LA POLICE • NQT • RÉGIE IMMOBILIÈRE DE LA VILLE DE PARIS • ROZEOR TALENTS • SWIXIM • THESEIS • **BÉNÉVOLAT, VOLONTARIAT** • AODE • ARDEUR • ASSOCIATIONS INTERMÉDIAIRES RÉAGIR • CADRES POUR L'ENTREPRISE • FACE PARIS • AFIP • FONDATION DE L'ARMÉE DU SALUT • FRANCE BÉNÉVOLAT PARIS • GROUPE SOS • GROUPEMENT DES INTELLECTUELS AVEUGLES OU AMBLYOPES • JANUS • JEUNESSE ET RECONSTRUCTION • LULU DANS MA RUE • MOZAÏK RH • OZANAM SERVICES • SIMPLON.CO • TONUS EMPLOI • **COMMERCE, HÔTELLERIE, LOISIRS, RESTAURATION** • 5 À SEC FRANCE • ACTIVCOM • ADECOR • AJC INGÉNIEUR • ALTITUDE EXPO • APPLE RETAIL FRANCE • AUCHAN RETAIL FRANCE • BTOB MY JOB ! • CAPFORM CONSULTANTS • CASTORAMA • CHARLESTOWN • CIRCET DISTRIBUTION • CITIZENM HÔTELS • CLUB LOOKÉA • CLUB MARMARA • TUI FRANCE • CLUB MED • COMPASS GROUP FRANCE • CONCEPT ENVI • DECORAMA • DMF • DOCTOLIB • DOMINO'S PIZZA FRANCE • DUPONT RESTAURATION • ELIS • ENTERPRISE HOLDINGS FRANCE • EUROCOM BUSINESS SERVICES • FABRIC'EXPO • FAFIH • FIVE GUYS FRANCE • FONCTION MEUBLE • GL EVENTS • GROUPE BERTRAND • GROUPE CASINO • GROUPE POMONA • HAPPY TAL • HOTELCAREER.FR • INTERSPORT FRANCE • JAULIN • LA PLATEFORME DU BÂTIMENT • LAGARDÈRE TRAVEL RETAIL • LUNETTES POUR TOUS • MAISON KAYSER • MARCO VASCO • MCDONALD'S • MEDIFRANCE GROUPE • NATURALIA FRANCE • NEWREST GROUP SERVICES • NUTRIMETICS FRANCE • OPTIONS • PARITEL • PICARD • PREDICTIS • PRET A MANGER • PRIMARK • PROBOX • RANNO • RAS INTÉRIM • RENTOKIL INITIAL • RÉSIDE ÉTUDES / JMSA FORMATION CONSEIL • SAINT MACLOU • SEFA EVENT • SENDA • SIGN'EXPO • SOCIÉTÉ NOUVELLE DEL ARTE • SODEBO • SODEXO GROUPE • SPEEDY FRANCE • STARBUCKS COFFEE FRANCE • SUSHI SHOP • TESLA MOTORS FRANCE • TIE RACK ACCESS • TRUFFAUT • UMIH • UNE PIÈCE EN PLUS • VERISURE • VICTORIA FRANCE • **CONSTRUCTION, EAU, ÉNERGIE, INDUSTRIE** • AÉRO PRODUCTION PISTE INTÉRIM • ANVOLIA • APAVE • AQUADIM • ASSISTANCE AÉRONAUTIQUE ET AÉROSPATIALE • ASSISTRA INTÉRIM • BERGERAT MONNOYEUR • BRUNET • BWT FRANCE • COLAS ÎLE-DE-FRANCE NORMANDIE • COMPAGNIE DES SALINS DU MIDI ET DES SALINES DE L'EST • CPCU • DAIKIN FRANCE • DEKRA INDUSTRIAL • DEMATIC • EAU DE PARIS • EIFFAGE INFRASTRUCTURES GESTION ET DÉVELOPPEMENT • ENEDIS • ENERIA • EQIOM A CRH COMPANY • EXXELIA TECHNOLOGIES • FÉDÉRATION DU NÉGOCE DE BOIS ET DES MATÉRIAUX DE CONSTRUCTION • FIVES • GRDF • GROUPE DES INDUSTRIES MÉTALLURGIQUES • INGELIANCE TECHNOLOGIES • LASSE • LES FÉDÉRATIONS BÂTIMENT ET TRAVAUX PUBLICS • LISI AUTOMOTIVE RAPID • MASEN • MC2 • NAVAL GROUP • OLÉA SERVICES • QUALICONSULT • RABONI • BUSCA • SAINT-GOBAIN • SAMES KREMLIN • TOYOTA MATERIAL HANDLING FRANCE • TRIGO FRANCE • UNICEM / SNBPE • **ENSEIGNEMENT, FORMATION** • ACE • AFT - DÉVELOPPER LA FORMATION TRANSPORT ET LOGISTIQUE • AGEFA PME ÎLE-DE-FRANCE • AIRSUP • ARTEMISIA FORMATION • ASSOCIATION POUR LA FORMATION BIOCHIMIE ET BIOLOGIE • ASTON ÉCOLE D'INFORMATIQUE / SQLI • BTP CFA IDF • CAMBRIDGE ENGLISH - TESTS D'ANGLAIS • CFA FORMASUP PARIS • CFA GESTES FORMATION • CHAMBRE RÉGIONALE DE MÉTIERS ET DE L'ARTISANAT D'ÎLE-DE-FRANCE • CIEFA IPI (GROUPE IGS) • CIFCA - CFA DES COMMERCE DE L'ALIMENTATION • CLEF JOB • CNED • CTI PARIS • ÉCOLE D'INGÉNIEURS CESI • ÉCOLES DES COURSES HIPPIQUES • ENSEIGNEMENT CATHOLIQUE DE PARIS • ÉPIDE MONTRY • ETS GLOBAL • EVRYWARE • GIDEF • GRETA - DAVA - DABM IDF • GROUPE FITEC • GROUPE GEFOR • GROUPE IMT • IDC FORMATION • IFCV • IFFEN • IFOCOP • NEXTGROUP • QUÉBEC MÉTIERS D'AVENIR • UFVCV • **NUMÉRIQUE, SYSTÈMES D'INFORMATION** • ABAKUS IT-SOLUTIONS • ACTIV CONSULT'ING • APPSOLU • ATELIER DE LA VILLETTE - ASSOCIATION VALENTIN HAÛY • CEGEDIM • ECONOCOM • GLOBAL KNOWLEDGE • GROUPE ADAMING • MONSTER • NÉO-SOFT • PRIUM • RÉEL INTERNATIONAL • STHREE • **SALON DE L'EMPLOI AUTOMOBILE** • ALD AUTOMOTIVE • ALLIANCE AUTOMOTIVE GROUP • ARGUS INTERNATIONAL • AUTODISTRIBUTION • AUTORECRUTE • CARE CONSULTING • E.T.A.I • ECODIME • EUROMASTER • FCA MOTOR VILLAGE FRANCE • FEV • GCA INVESTISSEMENTS • GROUPE ALBAX • GROUPE ARGUS • GROUPE CAT • GROUPE COMO • GROUPE IDLP • GROUPE JALLU-BERTHIER • GROUPE MÉTIN • GROUPE PAROT • GROUPE SCHUMACHER • GROUPE SOFIBRIE • GRUP EINA DIGITAL • LATAÇ SOLERIM • MSX INTERNATIONAL • NORAUTO • OSCARO • PETIT FORESTIER OFFICE • PLANETT ÎLE-DE-FRANCE • POINT S • PORSCHE DISTRIBUTION • PSA RETAIL PARIS OUEST • RENAULT RETAIL GROUP • ROUSSEAU AUTOMOBILE • SAKAR AUTOVISION • TOM ASSISTANCE • **SALON DE L'EMPLOI EN OUTRE-MER** • ALPHA CONSEIL ET ASSOCIÉS • AMÉDÉE BARBOTTEAU & CIE • ASSOCIATION CONTACT-ENTREPRISES • E. LECLERC LA RÉUNION • ÉDITION PRESSE ANTILLES GUYANE • FEDOM • GBH • GROUPE CRÉO-PF ENTREPRISE • GROUPE PARFAIT • ORANGE CARAÏBE • RANDSTAD SEARCH • SERVICE MILITAIRE ADAPTÉ • **SALON DE L'EMPLOI ET DU HANDICAP** • ACCORD HANDICAP OETH SECTEUR SANITAIRE, SOCIAL ET MÉDICO-SOCIAL • ACOSS • AFPA • AG2R LA MONDIALE • AGENCE CENTRALE DES ORGANISMES DE SÉCURITÉ SOCIALE • AGENCE FRANÇAISE DE DÉVELOPPEMENT • AIR FRANCE • ALTHEA ESSONNE • AMERICAN EXPRESS CARTE FRANCE • ASSOCIATION HANVOL • BANQUE DE FRANCE • BOUYGUES ENERGIES & SERVICES • BOUYGUES TELECOM • BSH ÉLECTROMÉNAGER • CAF DE LA SEINE-SAINT-DENIS • CAF NANTERRE • CAISSE CENTRALE DE LA MSA • CAISSE D'ASSURANCE MALADIE DES INDUSTRIES ÉLECTRIQUES ET GAZIÈRES • CAISSE D'ÉPARGNE ÎLE-DE-FRANCE • CAISSE NATIONALE DES ALLOCATIONS FAMILIALES • CAPGEMINI • CDC HABITAT • CITY ONE ACCUEIL • CNAM • CNAV • COUR DES COMPTES • CPAM DE PARIS • DIRECTION RÉGIONALE DU SERVICE MÉDICAL D'ÎLE-DE-FRANCE • EDF RENOUVELABLES • EDMOND DE ROTHSCHILD • ELIOR • ENTREPRISE ADAPTÉE APF NOISY • FAGERH FÉDÉRATION • FARE PROPRETÉ • FNAC DARTY • GALERIES LAFAYETTE • GNI HÔTELLERIE ET RESTAURATION • GROUPE AVIVA • HANDEA • HANDIEM • HANPLOI.COM • HEWLETT PACKARD ENTREPRISE • HIPPOPOTAMUS • INSTITUT NATIONAL DE LA RECHERCHE AGRONOMIQUE • JCDECAUX • JOBINLIVE • LA FÉDÉH • LA FRANÇAISE DES JEUX • LADAPT • LB DÉVELOPPEMENT • LVMH • MAIRIE DE PARIS • MBDA FRANCE • MÉRISUE NUTRISCIENCES • MINISTÈRE CHARGÉ DE L'ENSEIGNEMENT SUPÉRIEUR • MINISTÈRE DE L'ÉDUCATION NATIONALE • MINISTÈRES ÉCONOMIQUES ET FINANCIERS • MINISTÈRES SOCIAUX • MODIS • MONOPRIX LA PASSERELLE DES TALENTS • NATIXIS • ORANGE • PROWEBCE • RADIO FRANCE • REED EXPOSITIONS FRANCE / RELX GROUP • RÉSEAU CLUBS BOUYGUES TELECOM • SACEM • SÉCURITÉ SOCIALE • SIACI SAINT-HONORÉ • SOCIÉTÉ GÉNÉRALE • STEF • TERRAFOLIO • TREMPLIN HANDICAP • UNIRH 75 - CAP EMPLOI 75 • UNIVERSCIENCE • URSSAF ÎLE-DE-FRANCE • VALEO • VINCI - TRAJEO'H IDF ASSOCIATION • VINCI FACILITIES ENTREPRISE ADAPTÉE • ZARA FRANCE • **SANTÉ** • ÉTABLISSEMENT FRANÇAIS DU SANG IDF • GROUPE DOMINO • GROUPE HOSPITALIER PARIS SAINT-JOSEPH • IRFASE • IRP AUTO GESTION • SERVICE DE SANTÉ DES ARMÉES • **TRANSPORT, LOGISTIQUE** • AFTRAL CFATL • AIR FRANCE • ALLOPNEUS.COM • CAMAS • CFA MOBILITÉ URBAINE DURABLE • CHRONOPOST • CRYSTAL GROUP • DEMECO GROUP • DOUH TRANSPORTS • ECOLOTRANS • FEDERAL EXPRESS INTERNATIONAL • FÉDÉRATION NATIONALE DES ACTIVITÉS DE DÉPOLLUTION ET DE L'ENVIRONNEMENT • FUTUR EN TRAIN • G7 • GROUPE GUISNEL • HUB SAFE • OPEN TOUR PARIS • OTRE IDF • RATP • SAVAC • SEGULA TECHNOLOGIES • SNCF • TICE • TRIANGLE INTÉRIM SOLUTIONS RH - TRANSPORT/LOGISTIQUE



PARIS

POUR L'EMPLOI

JEUDI 8 & VENDREDI 9 OCTOBRE 2020 9/18H
PLACE DE LA CONCORDE - M1/8/12 CONCORDE

INFO/RÉSERVATION
01 53 95 15 10

 **CARREFOURS
POUR L'EMPLOI**
ARMÉES / COLLECTIVITÉS / ENTREPRISES
établissement d'utilité publique

École Militaire 1 place Joffre Case 29, 75700 Paris SP07 | Tél 01 53 95 15 15
 Suivez notre actualité sur [carrefoursemploi.org](https://www.carrefoursemploi.org)

[PARISEMPOI.ORG](https://www.pariseemploi.org)