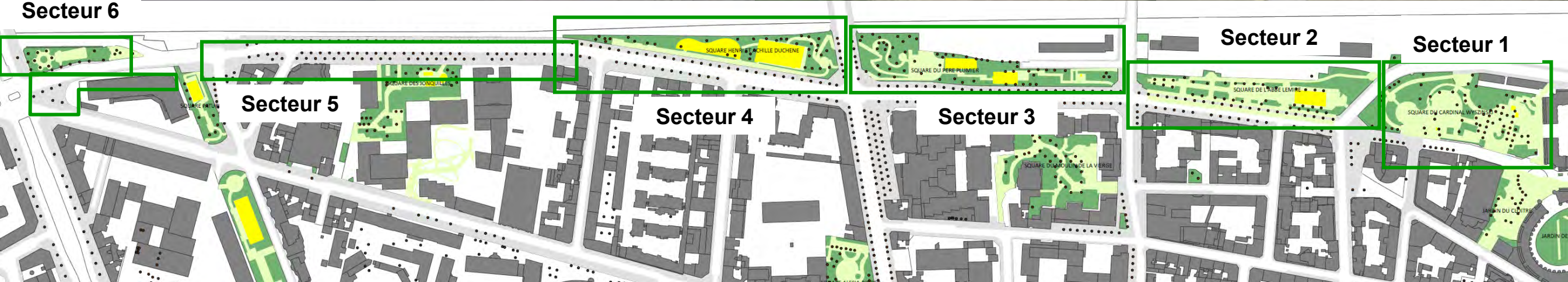


COULEE VERTE VERCINGETORIX
7 jardins dont 5 réaménagés
Rue Vercingétorix végétalisée et réaménagement de la piste cyclable
Réaménagement de la placette angle Losserand/Brune/Vercingétorix

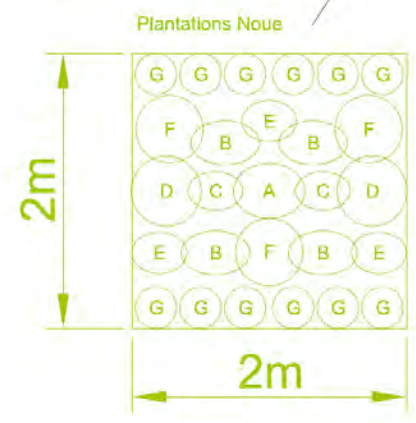


Secteur 6





| | |
|----|--|
| 1 | Prunus avium "Bigaro" |
| 2 | Pyrus Communis "Louise Brune d'Avranche" |
| 3 | Prunus persica "Mignone veloutée" |
| 4 | Malus domestica "Winter banana" |
| 5 | Ribes nigrum "Black dawn" |
| 6 | Ribes uva-crispa "Captivator" |
| 7 | Ribes X nidigrolaria |
| 7a | Ampelopsis brevipedunculata |
| 8 | Corylus avellana "Webb's prize cobb" |
| 9 | Corylus avellana "Maxima purpurea" |

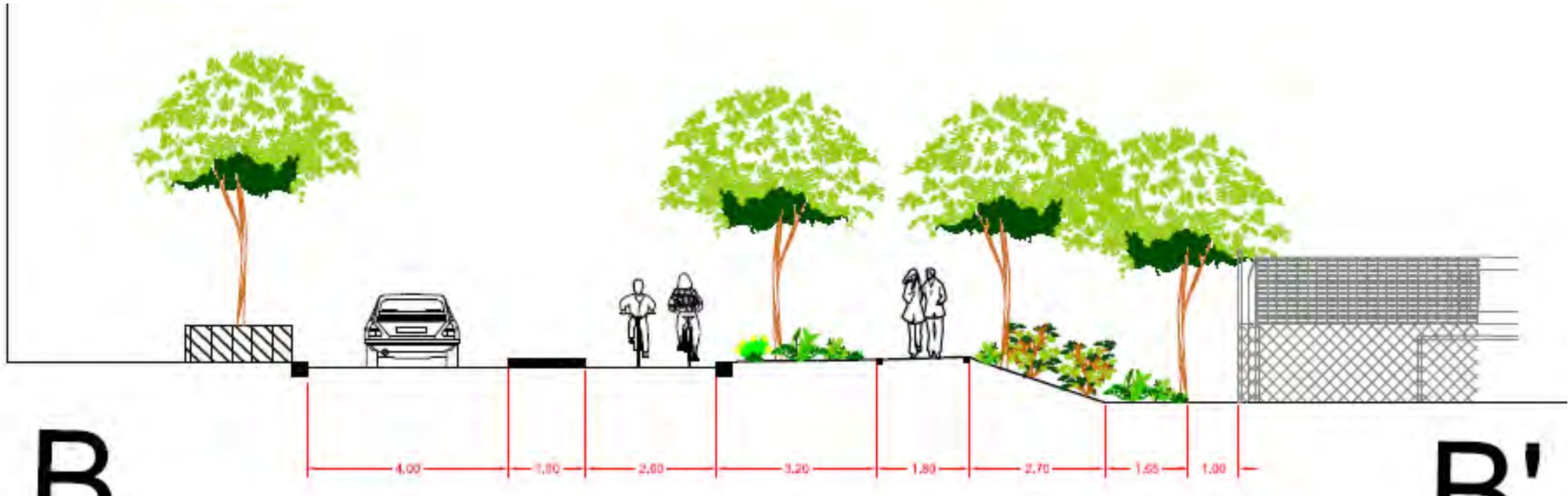


| | |
|---|--------------------------------|
| A | Gaura lindheimeri |
| B | Salix integra "Hakoro-Nishiki" |
| C | Salvia microphylla "Lemoinei" |
| D | Miscanthus sinensis "Zebrinus" |
| E | Carex buchananii |
| F | Pennisetum macrourum |
| G | Festuca glauca |

| | |
|----|---|
| 10 | Viburnum carlcephalum |
| 11 | Viburnum bodnantense |
| 12 | Mahonia X média |
| 13 | Pittosporum tobira |
| 14 | Elaeagnus X ebbingei |
| 15 | Cercidiphyllum japonicum |
| 16 | Physiocarpus opulifolius "Little devil" |
| 17 | Amelanchier canadensis |
| 18 | Teucrium fruticans |
| 19 | Vitex agnus castus "Alba" |
| 20 | Vitex agnus castus "Rosea" |
| 21 | Acanthus molis |
| 22 | Abelia engleriana |
| 23 | Phyladelphus coronarius |
| 24 | Sambucus hookeri |
| 25 | Macleaya cordata |
| 26 | Verbascum chaixii |
| 27 | Verbascum bombyciferum |
| 28 | Osmonda regalis |
| 29 | Phlomis tuberosa |
| 30 | Taxus baccata |
| 31 | Calamagrostis brachytrich |
| 32 | Sedum spectabilis "Iceberg" |
| 33 | Syringa vulgaris "Catherine Avemayer" |

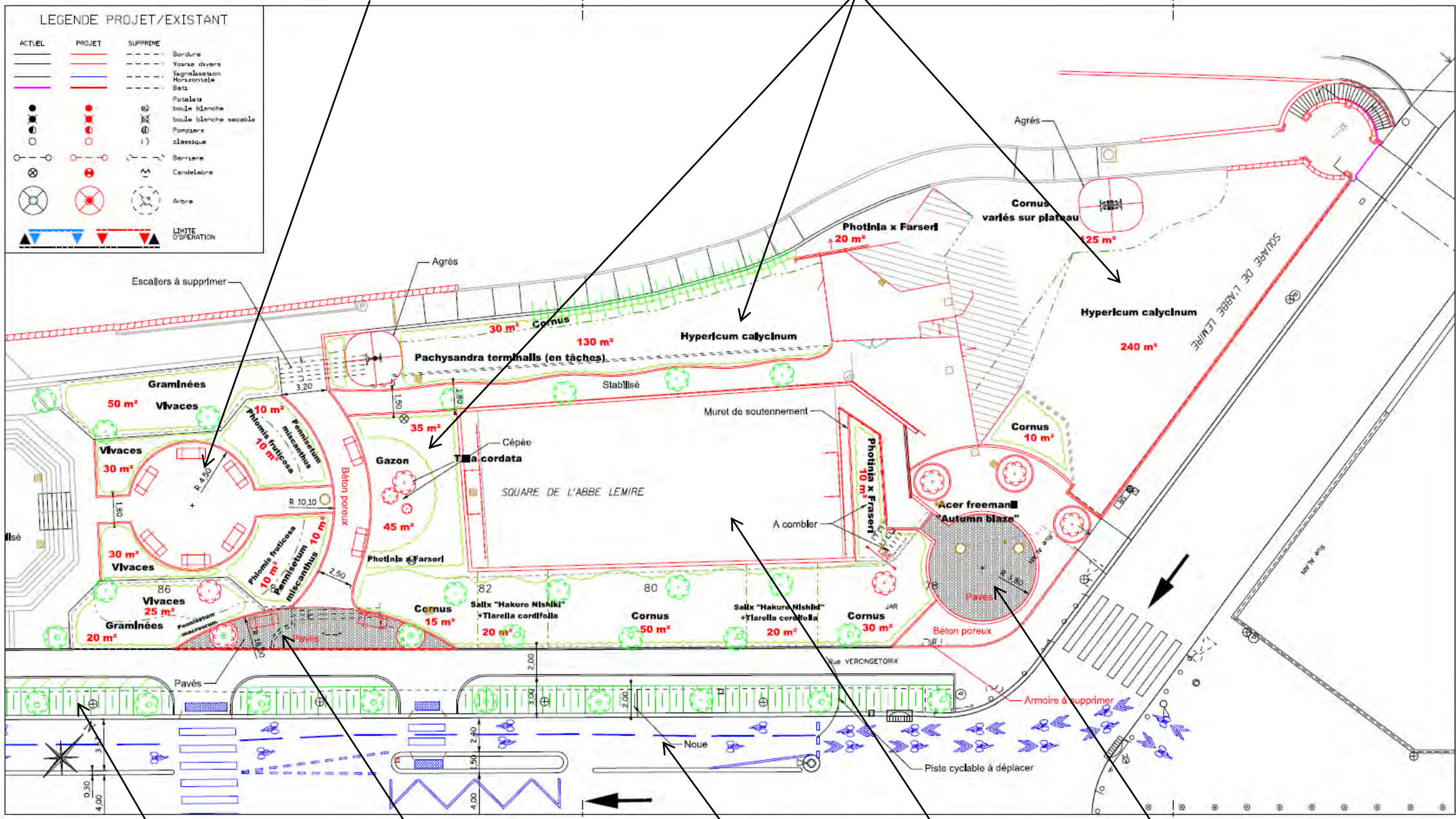
| | |
|----|----------------------------------|
| AC | Acer campestre "Queen Elisabeth" |
| UL | Ulmus resista "Sapporo gold" |
| FR | Fraxinus ornus |
| PY | Pyrus calleryana "Chanticleer" |

**Secteur 2 à 4 – Piste cyclable et noue aménagée le long du square Abbé Lemire – 2017-2018
et jusqu'au square Henri et Achille Duchêne – 2018-2019**



Aménagement d'un salon végétal

Renforcement de la présence du végétal



Noue paysagère

Entrée requalifiée en pavés

Piste cyclable

City stade conservé

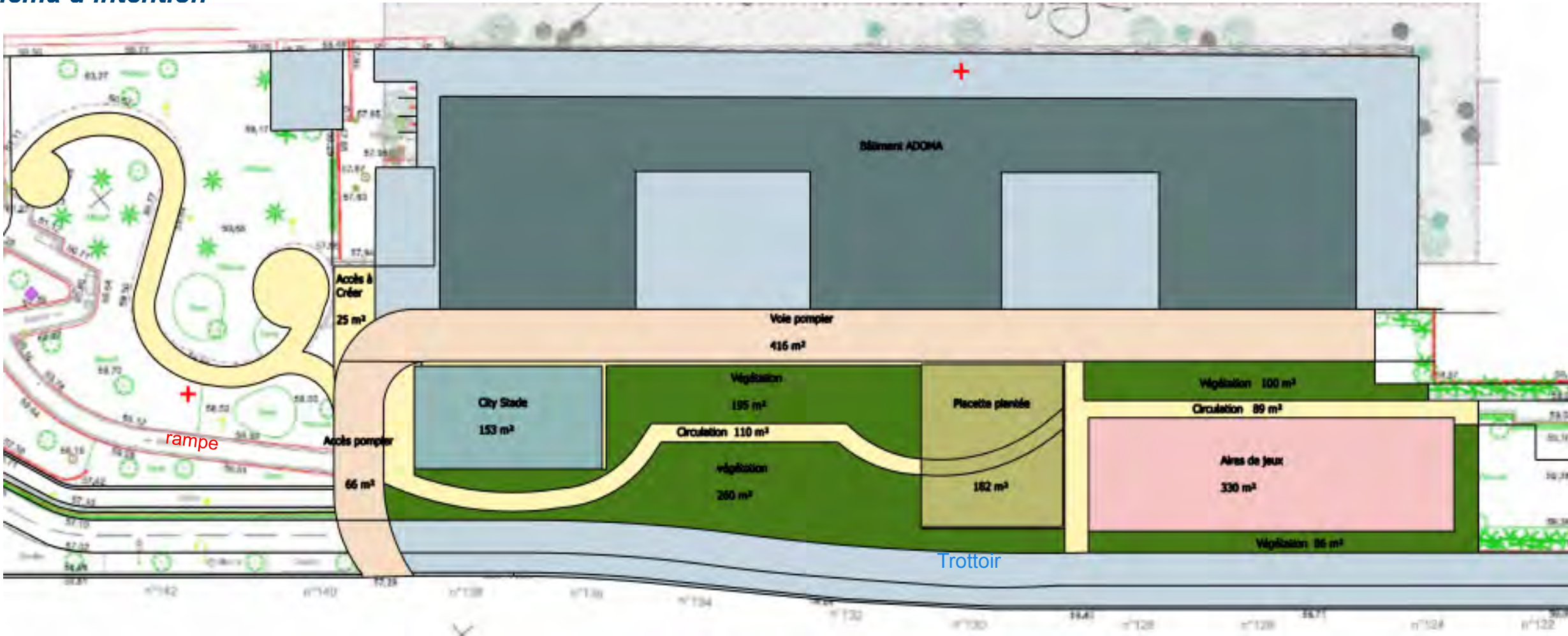
Entrée requalifiée en pavés

Secteur 2 – Square de l'Abbé Lemire –réalisation 2018

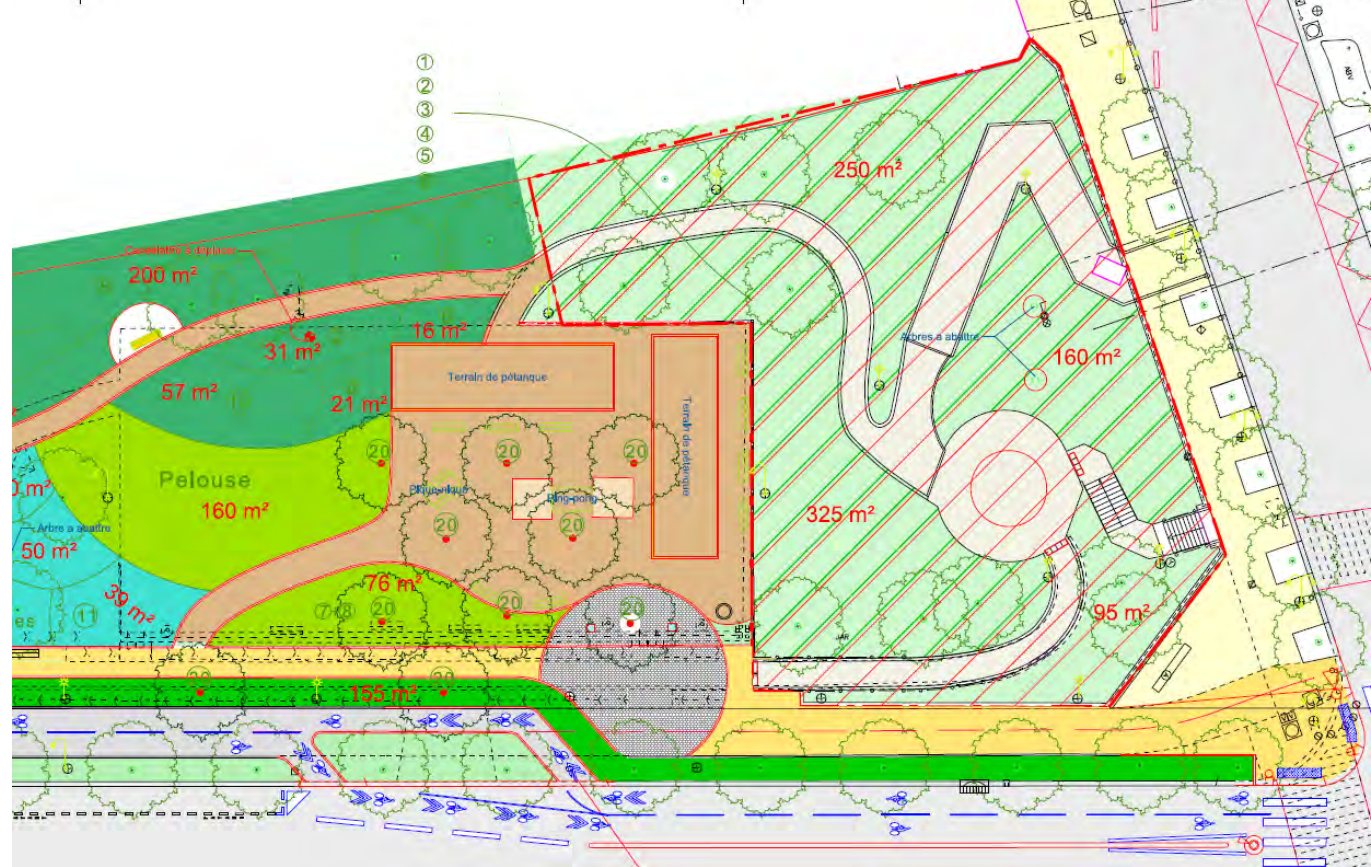
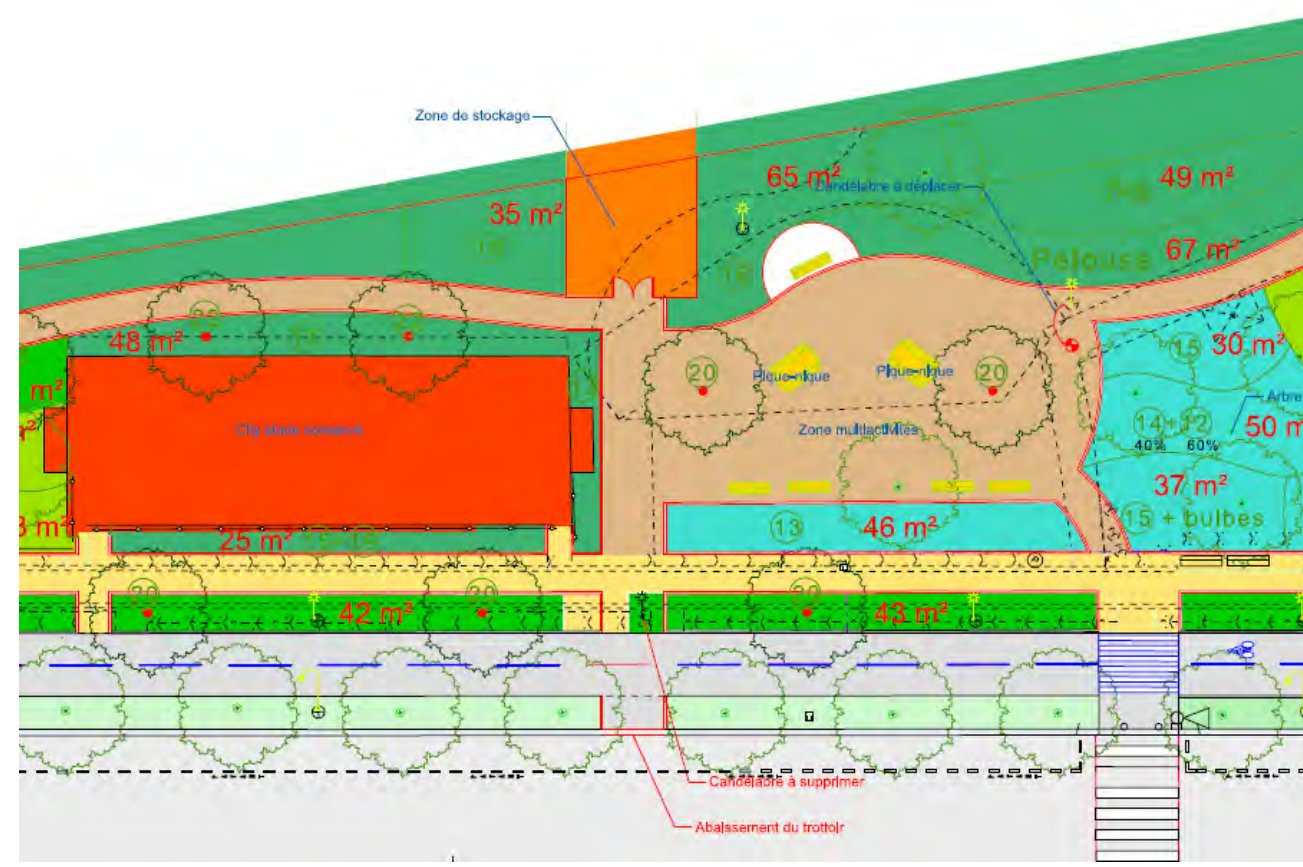
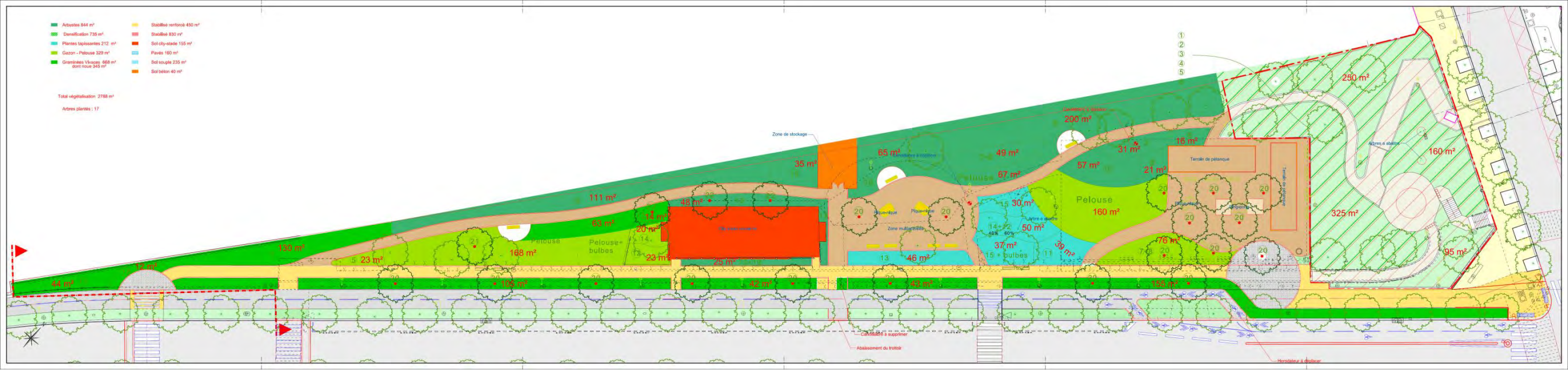
Photos chantier en cours (21 août)



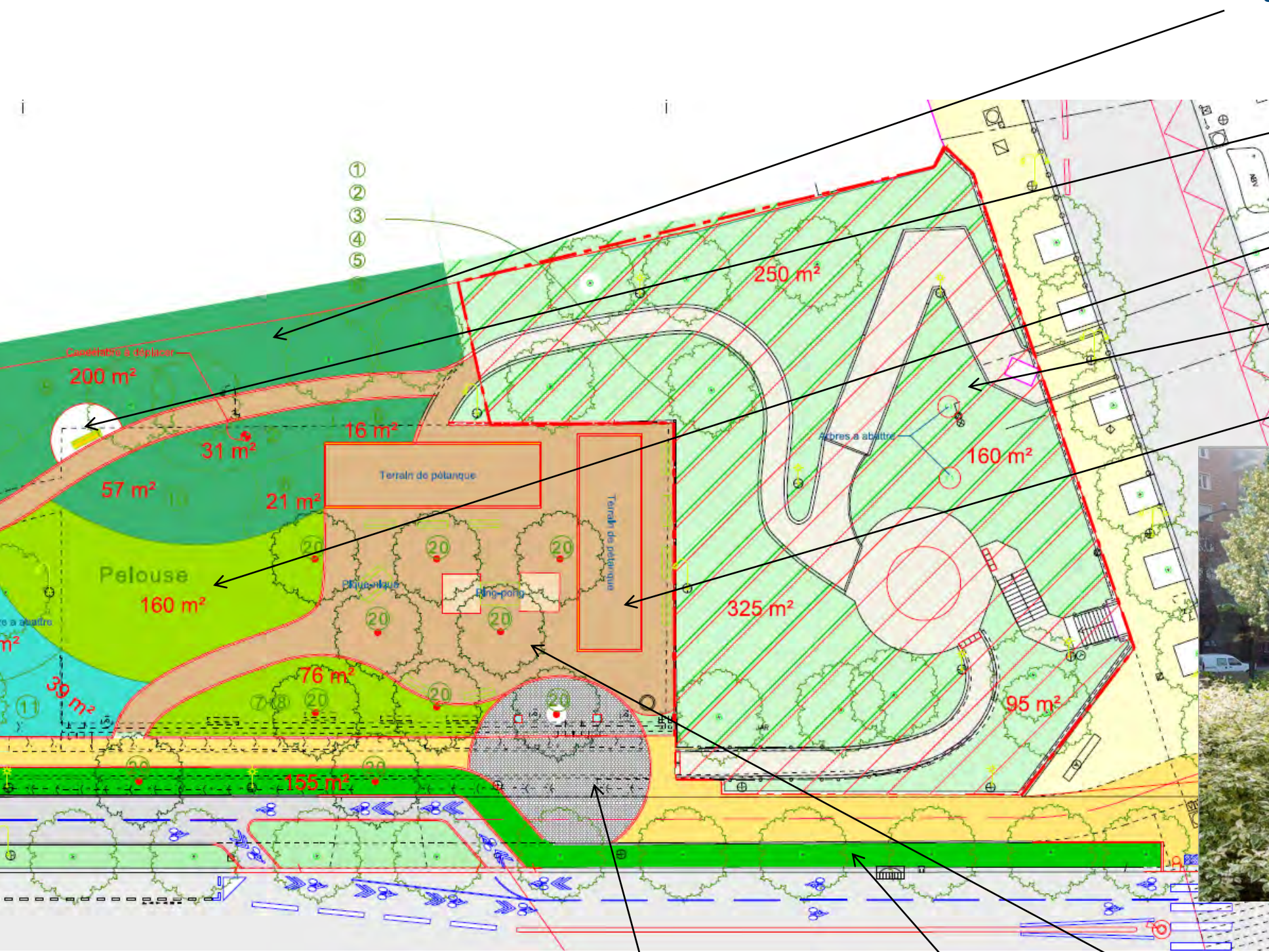
Schéma d’intention



| | Surface en m² | Niveau d'intervention |
|-------------------|---------------|---|
| Végétalisation | 641 | Reprise de certains massifs existants + Création de massifs et pelouses |
| Placette Menhir | 182 | Réaménagement et végétalisation |
| Circulations | 200 | Réfection à l'ouest + Modification à l'est |
| Voie pompier | 482 | Création |
| Aire de jeux | 330 | Suppression aire à l'est et Extension de l'aire à l'ouest |
| Citystade | 153 | Démolition et Création sur nouvel emplacement |
| Espace repos | - | Intégrer dans la placette plantée |
| Suppression rampe | | suppression |



Zone Nord



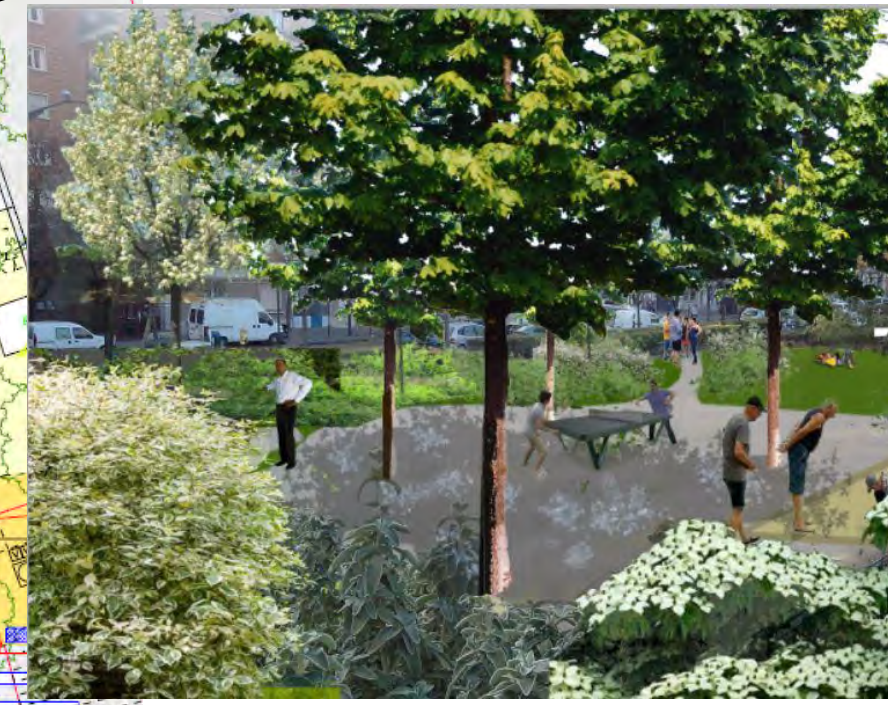
Végétalisation le long du mur SNCF

Implantation d'un banc pouvant servir d'appui pour parcours sportif

Création d'une pelouse

Renforcement des plantations du talus

Requalification de l'aire de jeux de boules + Ping pong et échecs

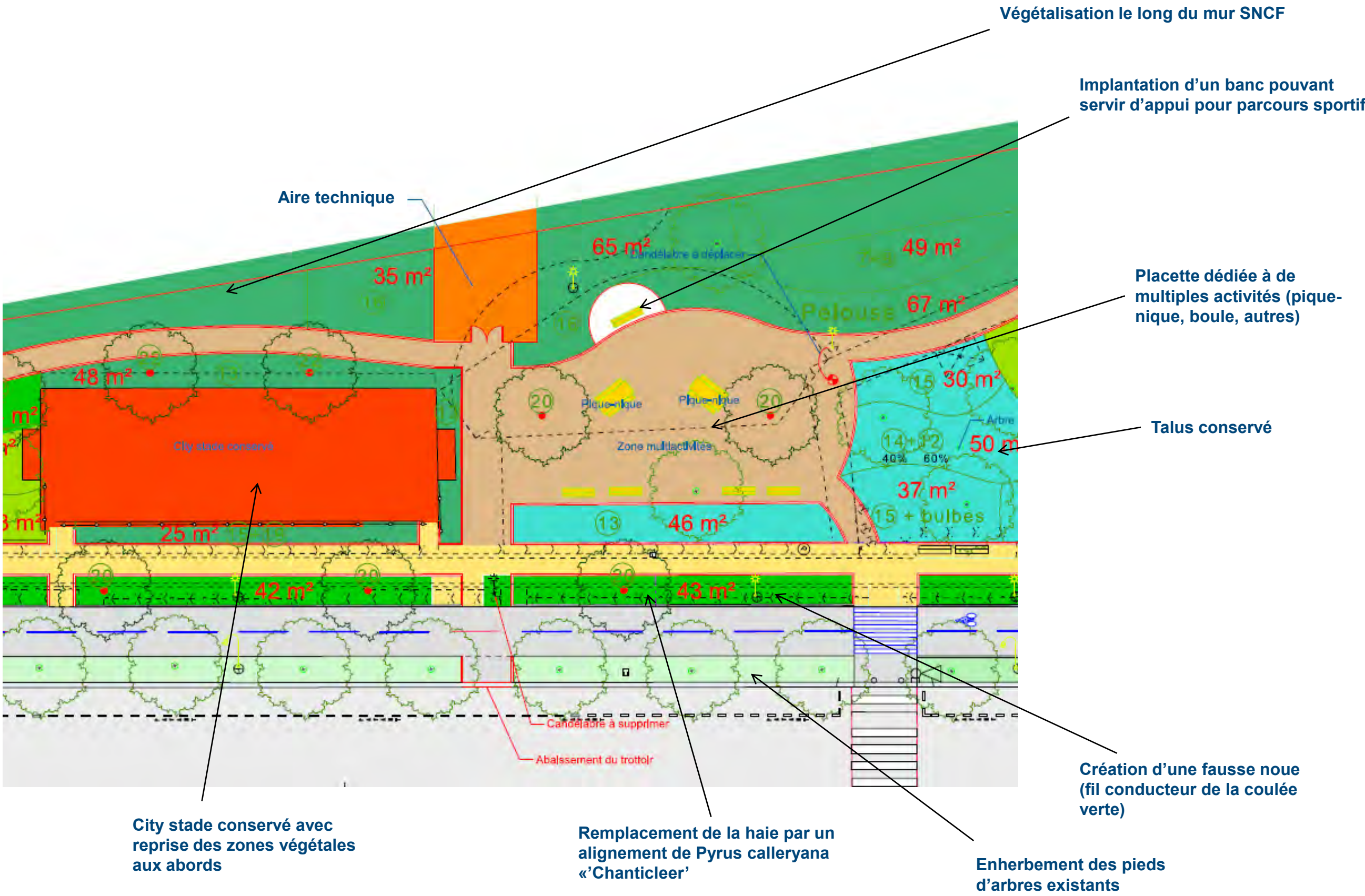


Entrée marquée du jardin en pavés

Création d'une fausse noue (fil conducteur de la coulée verte)

Création d'un mail planté Pyrus calleryana «Chantecleer»

Zone centrale



City stade conservé avec reprise des zones végétales aux abords

Remplacement de la haie par un alignement de Pyrus calleryana «Chanticleer»

Enherbement des pieds d'arbres existants

Création d'une fausse noeud (fil conducteur de la coulée verte)

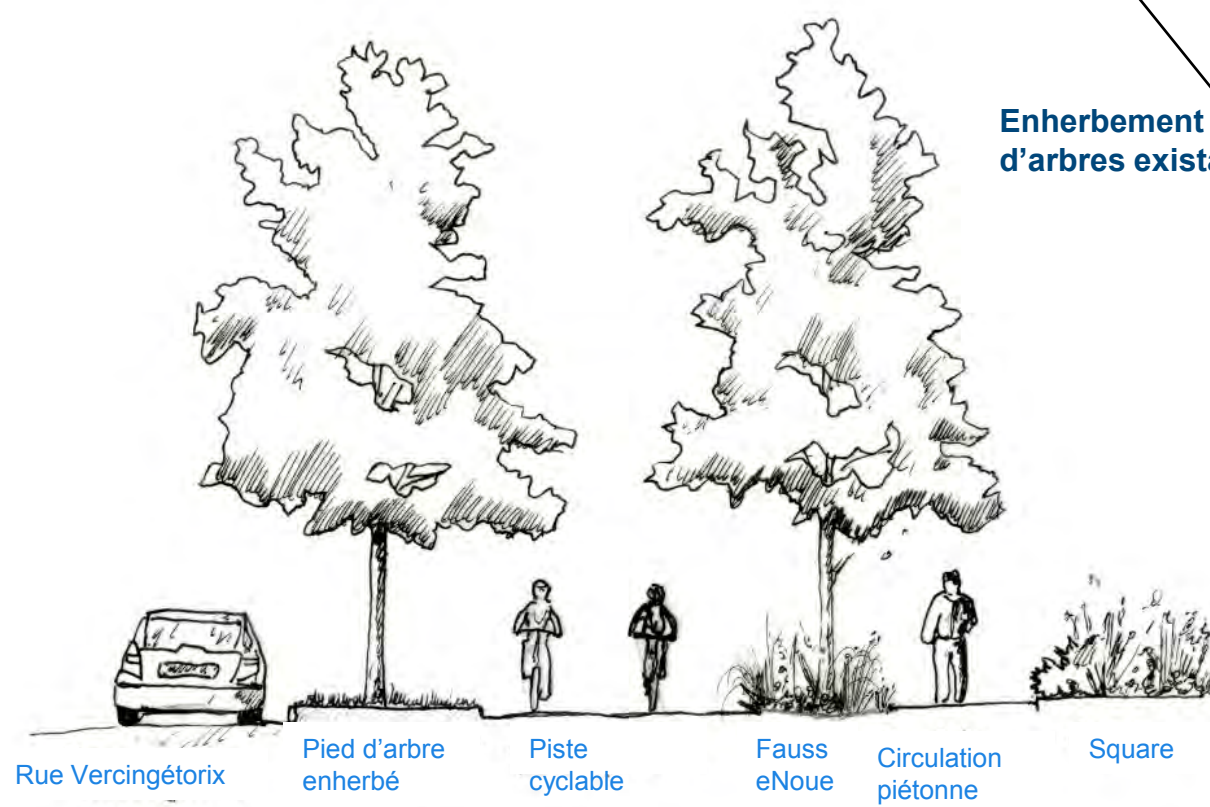
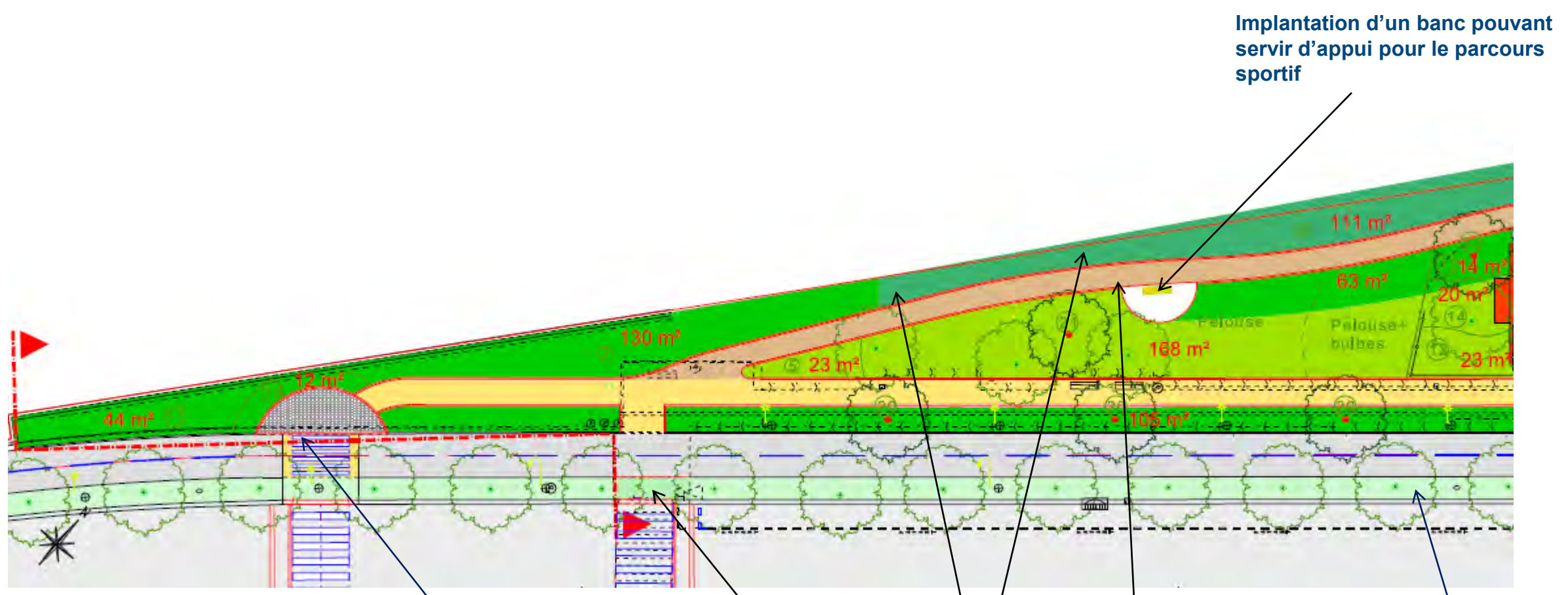
Talus conservé

Placette dédiée à de multiples activités (pique-nique, boule, autres)

Implantation d'un banc pouvant servir d'appui pour parcours sportif

Végétalisation le long du mur SNCF

Zone sud

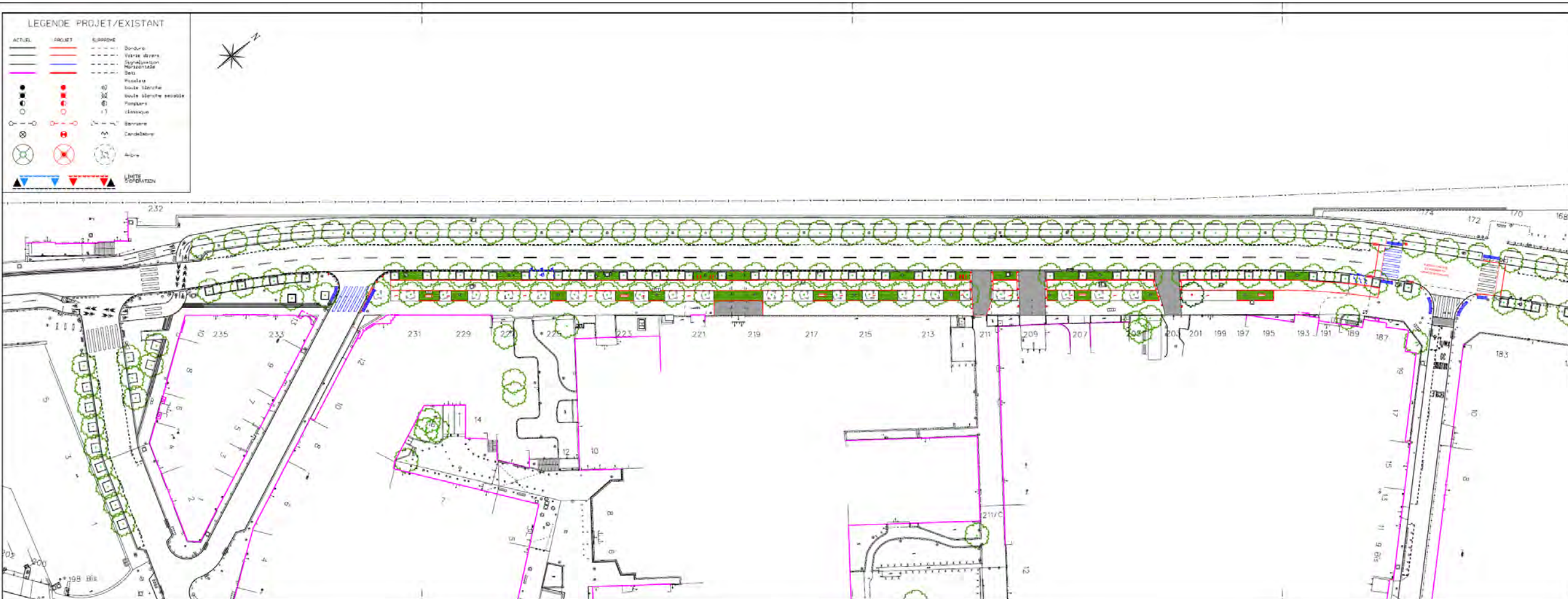


Enherbement des pieds d'arbres existants

Appui végétal au pied du mur

Circulation en Crête de talus

Création d'une fausse noue (fil conducteur de la coulée verte)



Intentions :

- Création d'un plateau surélevé au niveau du carrefour rue Vercingétorix et rue Maurice Rouvier (création d'un passage piéton en lien avec la nouvelle entrée du square H et A Duchêne,
- Entre le rue Maurice Rouvier et Alfred Durand Claye :
 - Création d'une bande de végétalisation en pieds d'arbres la au niveau du stationnement (alternance végétation pieds d'arbre, stationnement et pavés enherbés à la place du bitume)
 - Création de jardinières
 - Création d'une entrée en pavés devant le square Jonquilles en rappel des autres entrées de jardins de la coulée verte
 - Reprise des revêtements : stabilisé et asphalte
- Côté faisceau ferré, niveau petite gare : Pour résoudre conflit piéton vélo : réhaussement du trottoir (par rapport à la piste cyclable)
- Lien avec Jardin Buren Vercingétorix : Agrandissement du jardin Brune Vercingétorix (300m) en supprimant la zone zébrée au sol devenue inutile et création d'un passage piéton en haut du jardin pour permettre une meilleure liaison entre le square Paturle et le jardin Brune Vercingétorix

Aménagement impossible : végétalisation du mur SNCF : cet aménagement réduirait trop fortement la piste cyclable actuelle.



PHOTOS – ETAT EXISTANT

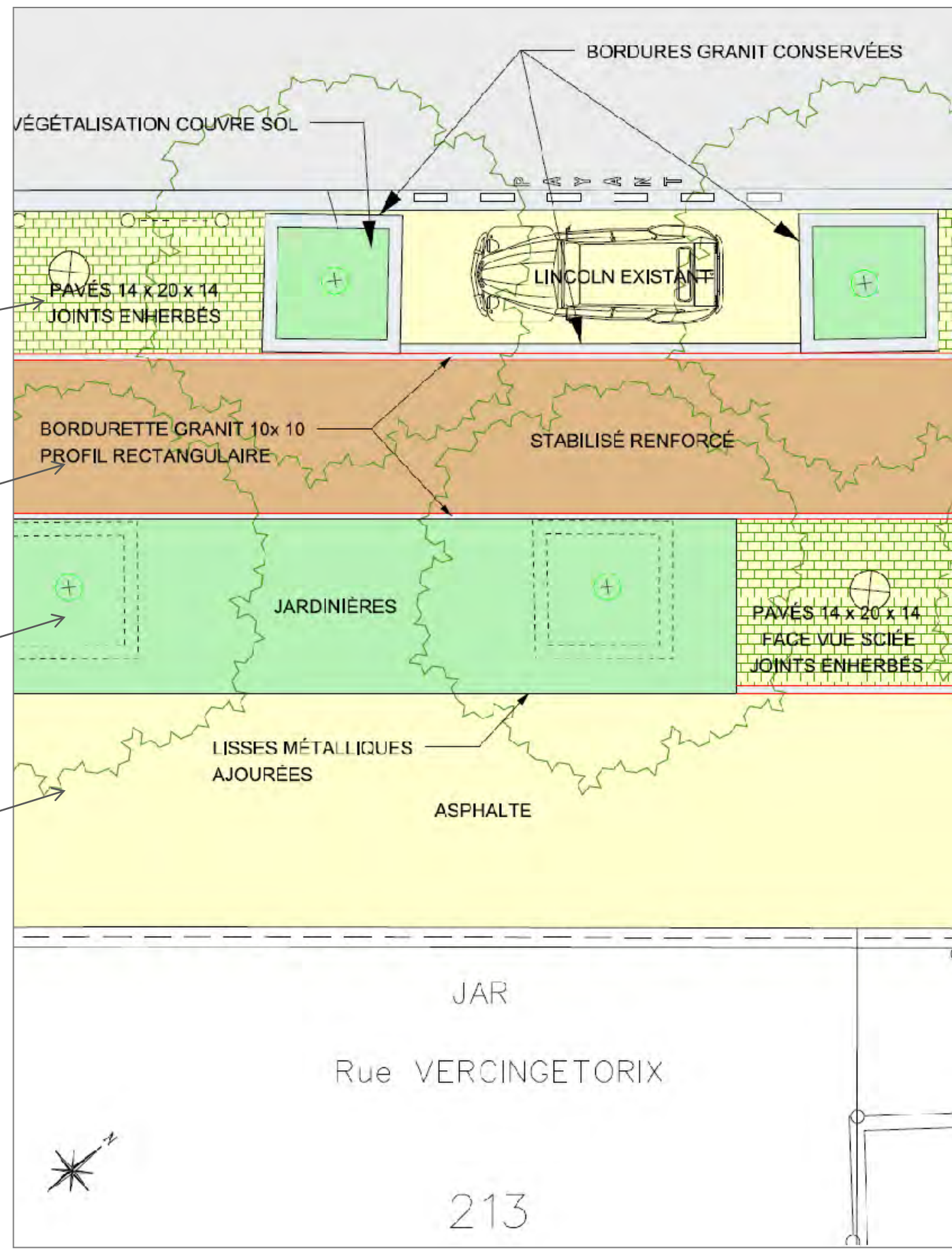
PROJET
PRINCIPE D'AMÉNAGEMENT

1. STATIONNEMENT
EXISTANT EN LINCOLN

2. ALLÉE PROMENADE

3. JARDINIÈRES

4. TROTTOIRS PIÉTONNIERS



PROJET
Un dispositif
de bandes longitudinales
par séquences paysagères ...

- qui organise la promenade et les cheminements,
- qui intègre les arbres d'alignement,
- qui ordonne les lignes de mobiliers urbains,
- qui s'adapte aux accès et aux rives bâties et non bâties.

PROJET
EXTRAITS DE PLANS



PROJET

RÉFÉRENCES D'AMÉNAGEMENT



RUE DIDOT (PARIS 14^{ÈME}) - 2013

- ALLÉE PROMENADE EN STABILISÉ RENFORCÉ
- TROTTOIR EN ASPHALTE
- BANDES DE PAVÉS À JOINTS ENHERBÉS



PROJET

RÉFÉRENCES D'AMÉNAGEMENT



PROMENADE DU BD RASPAIL (PARIS 6^{ÈME})
et RUE DU SOMMERARD (PARIS 5^{ÈME})

AMÉNAGEMENTS RÉCENTS
JUIN JUILLET 2018

- JARDINIÈRES LONGITUDINALES SOUS LES ARBRES D'ALIGNEMENT AVEC LISSES MÉTALLIQUES
- BANCS MODÈLE PORTO (CF. AMÉNAGEMENT TRAMWAY T3 SUD)



PROJET

RÉFÉRENCES D'AMÉNAGEMENT

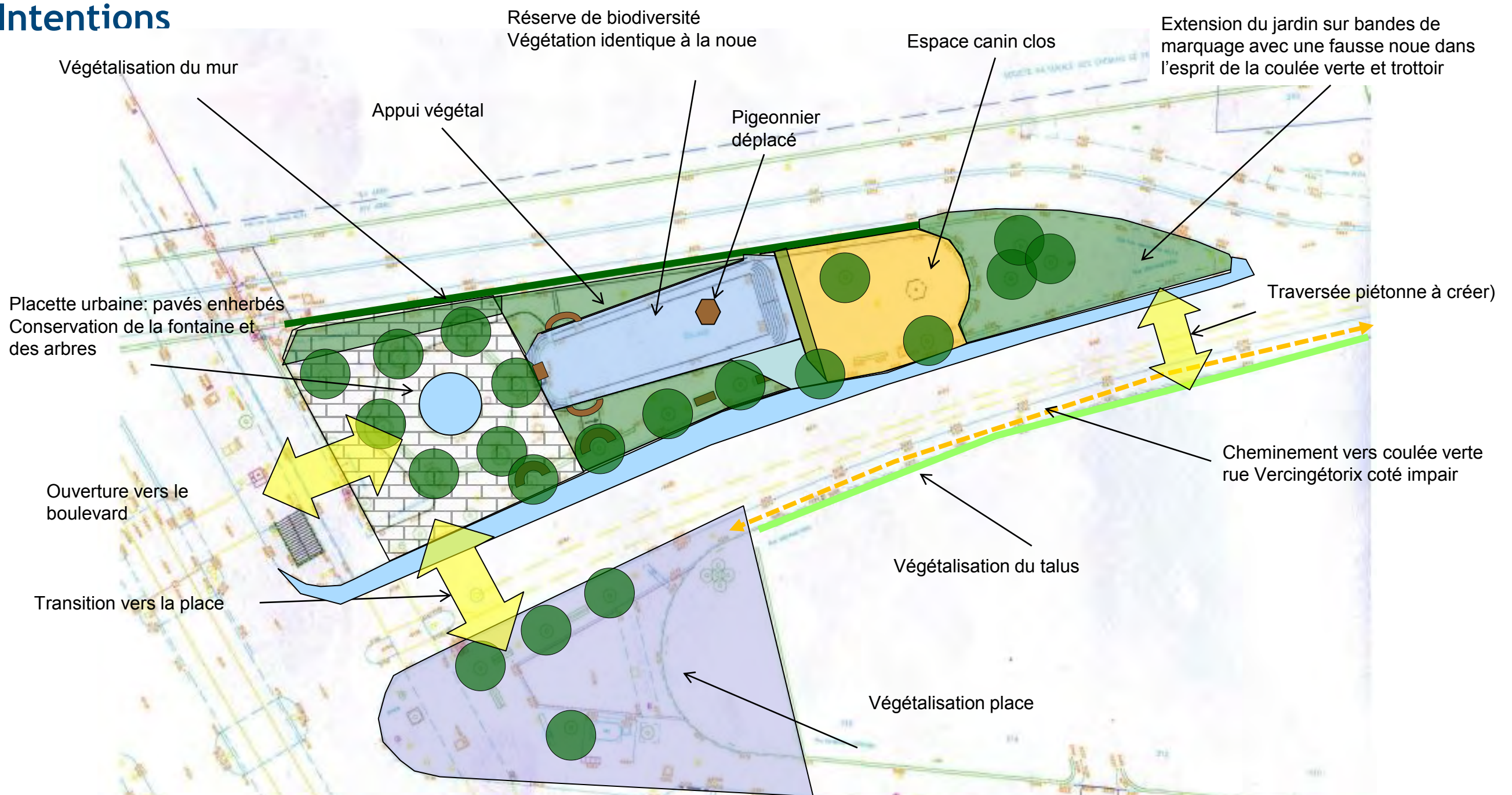


PLACE DE LA CONTRESCRAPE (PARIS 5^{ÈME}) - 2017

- PAVÉS À JOINTS ENHERBÉS
- PIEDS D'ARBRES VÉGÉTALISÉS



Intentions



Place angle Brune/Losserand/Vercingétorix



Placette:

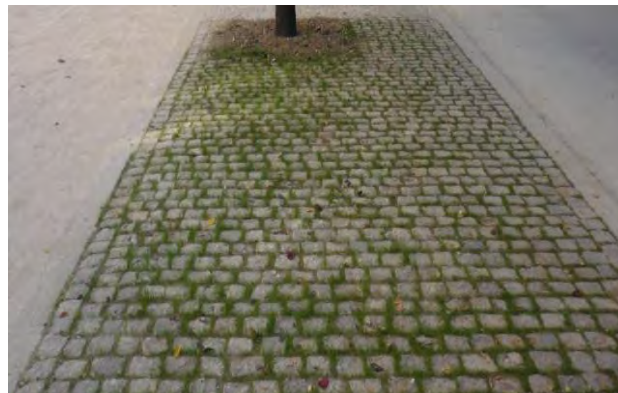
- Mise en place de la palette végétale correspondant à celle de la coulée verte dans les jardinières
- Plantation d'érables
- Pavés enherbés
- Tapissantes devant l'immeuble
- piste cyclable et station Vélib'
- sanisette publique



Tapissante: *Géranium vivace*

Talus

- Mise en place d'une végétation arbustive mettant en avant les couleurs suivant les saisons (écorces, feuillage, floraison...)
- et une végétation favorisant l'habitat écologique en lien avec le refuge de biodiversité proposé sur le square Brune -Vercingétorix



Pavés enherbés



| | | |
|--|---|--------------------------------|
| | A | Gaura lindheimeri |
| | B | Salix integra "Hakoro-Nishiki" |
| | C | Salvia microphylla "Lemoinei" |
| | D | Miscanthus sinensis "Zebrinus" |
| | E | Carex buchananii |
| | F | Pennisetum macrourum |
| | G | Festuca glauca |

