

## Plan de circulation - secteur Montsouris

### *Création d'un aménagement tête-bêche entre la rue Gazan et la rue de la Cité Universitaire*



**Réunion publique du 11 octobre 2018**

## CONTEXTE

### Enjeux du nouveau plan de circulation présenté :

- réduire la circulation sur la rue Gazan en déjouant l'axe qui permet d'accéder au boulevard des Maréchaux ;
- éviter les prises de vitesse sur cet axe fortement fréquenté par les piétons

De nombreux échanges ont eu lieu avec les riverains pour préparer ce nouveau plan de circulation :

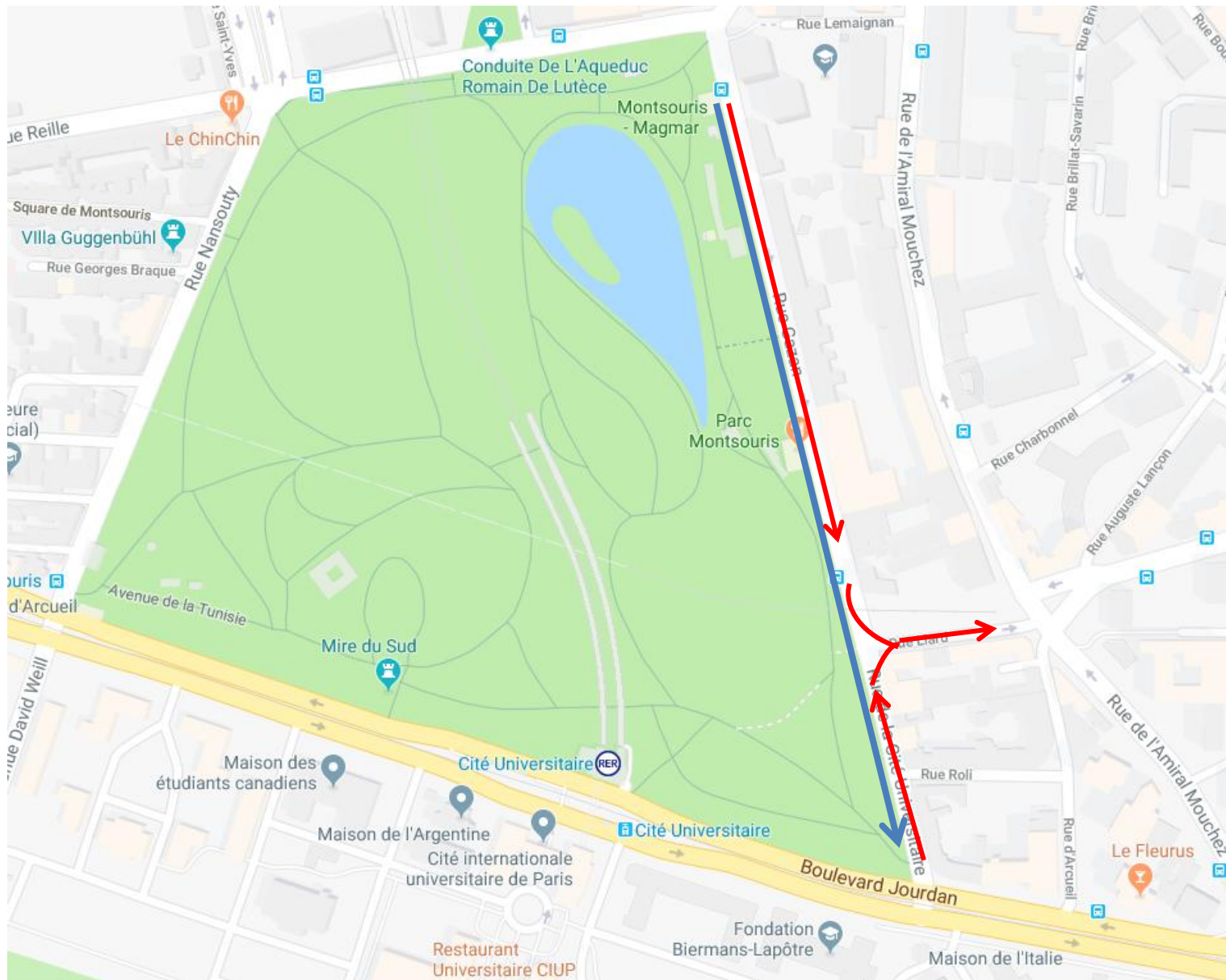
- deux réunions publiques ;
- des réunions en mairie notamment en présence du collectif Montsouris ;
- des points à l'ordre du jour du conseil de quartier.

Mise en place de l'aménagement avant la fin de l'année 2018.

# RÉSEAU BUS



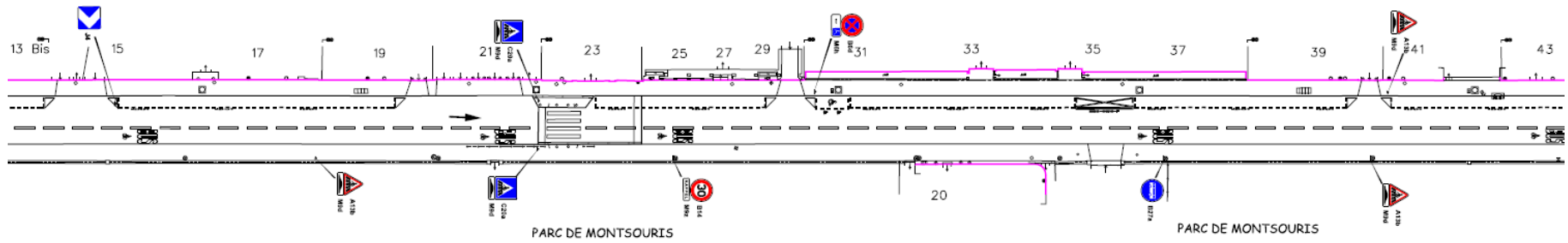
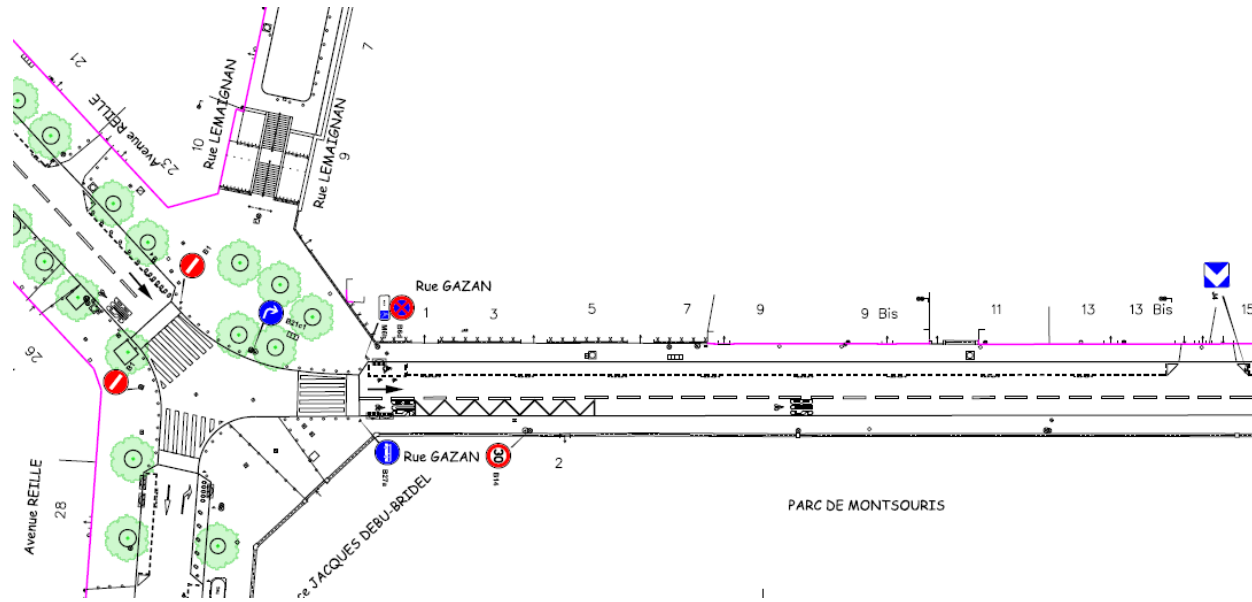
# SCHEMA DU PLAN DE CIRCULATION FINALISE



→ Maintien de la voie bus

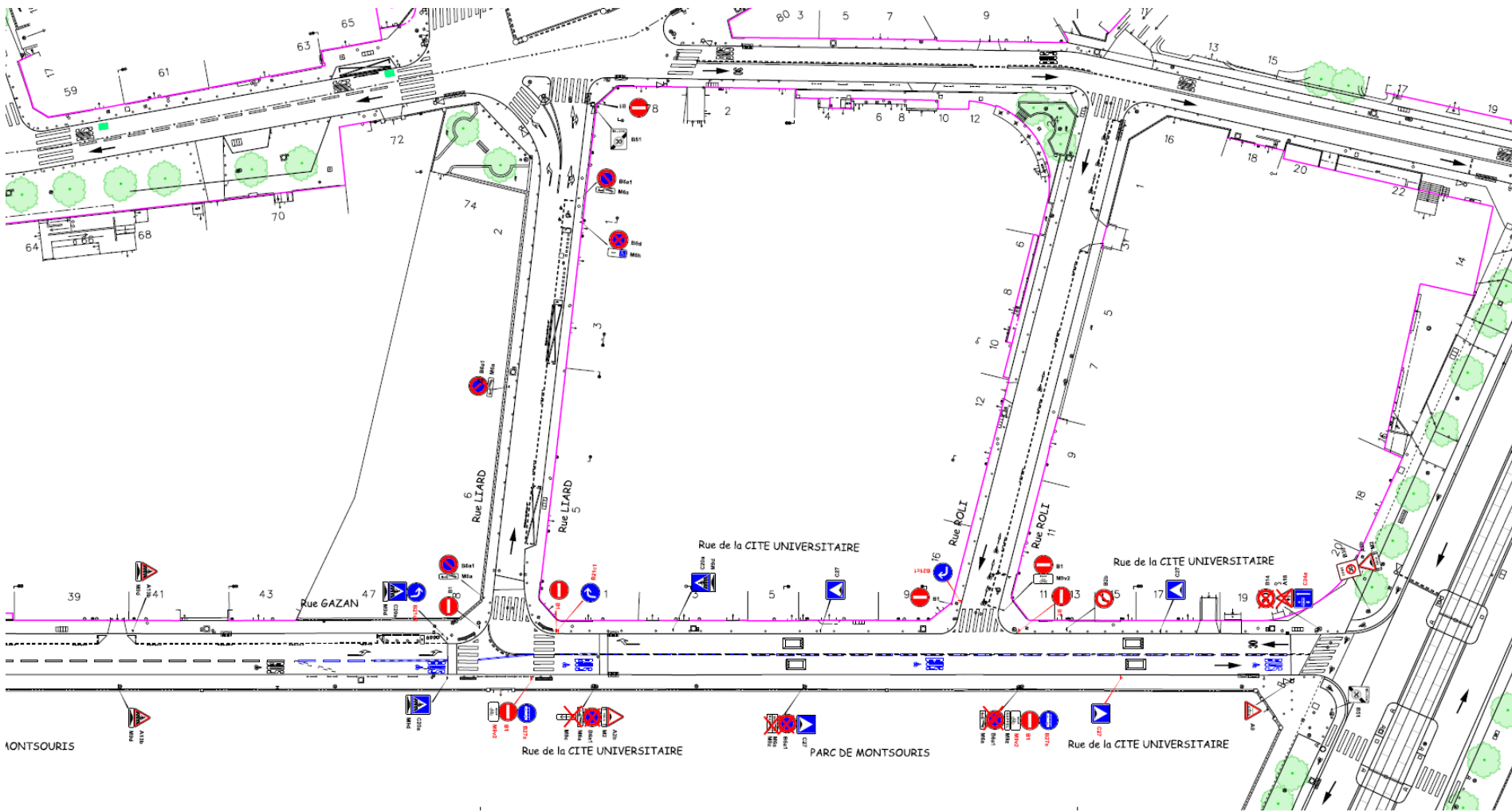
→ Circulation voitures en tête-bêche

# AMENAGEMENT PRÉSENTÉ





# AMENAGEMENT PRÉSENTÉ



MONTSOURIS

Rue de la CITE UNIVERSITAIRE

PARC DE MONTSOURIS

Rue de la CITE UNIVERSITAIRE