

Suppression des carrefours à feux : crédibles ou inutiles ?

Expérience de Bordeaux Métropole

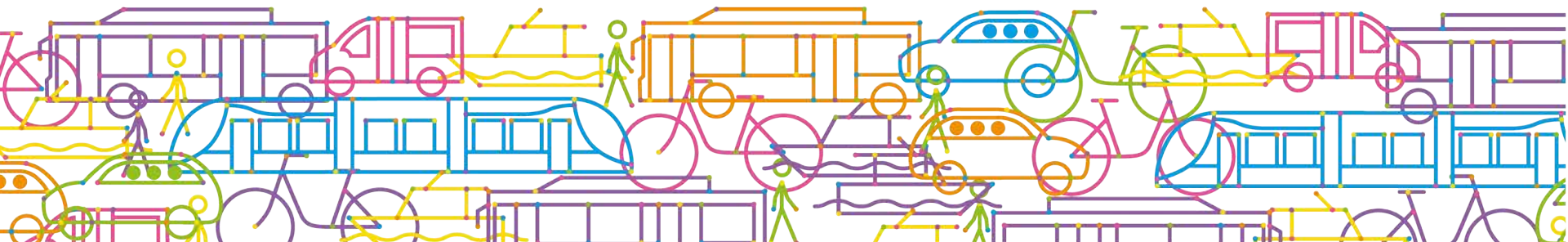


Bordeaux Métropole,



La 6e métropole française
760 933 habitants
(données 2017)

28 communes
930 carrefours à feux (1,22 càf/1000hab)

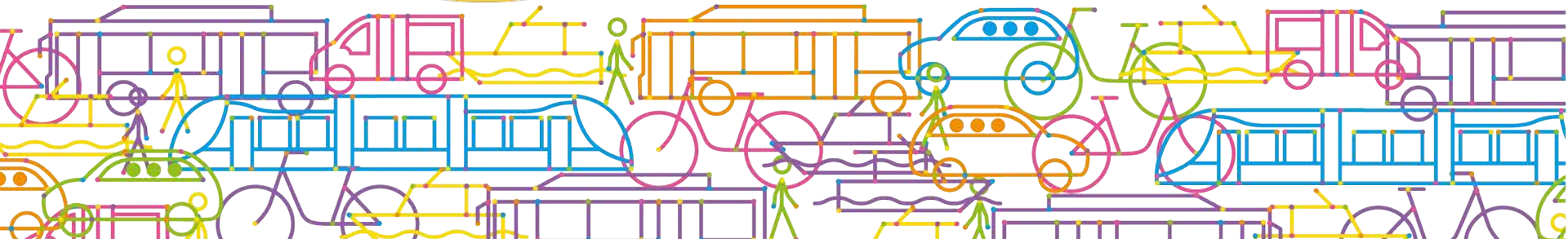
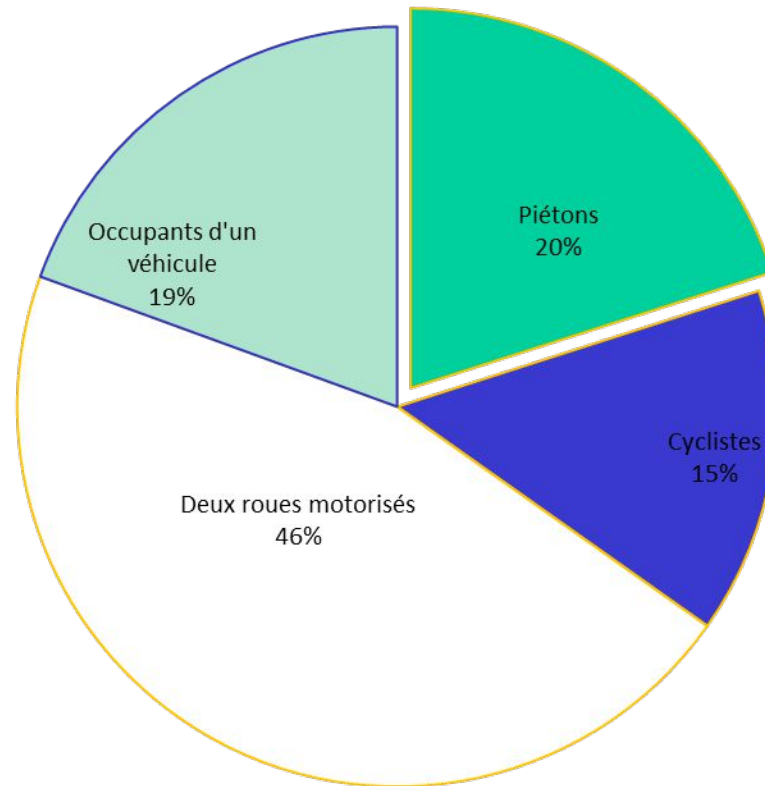


Usagers victimes d'accidents en carrefour à feux sur Bordeaux Métropole

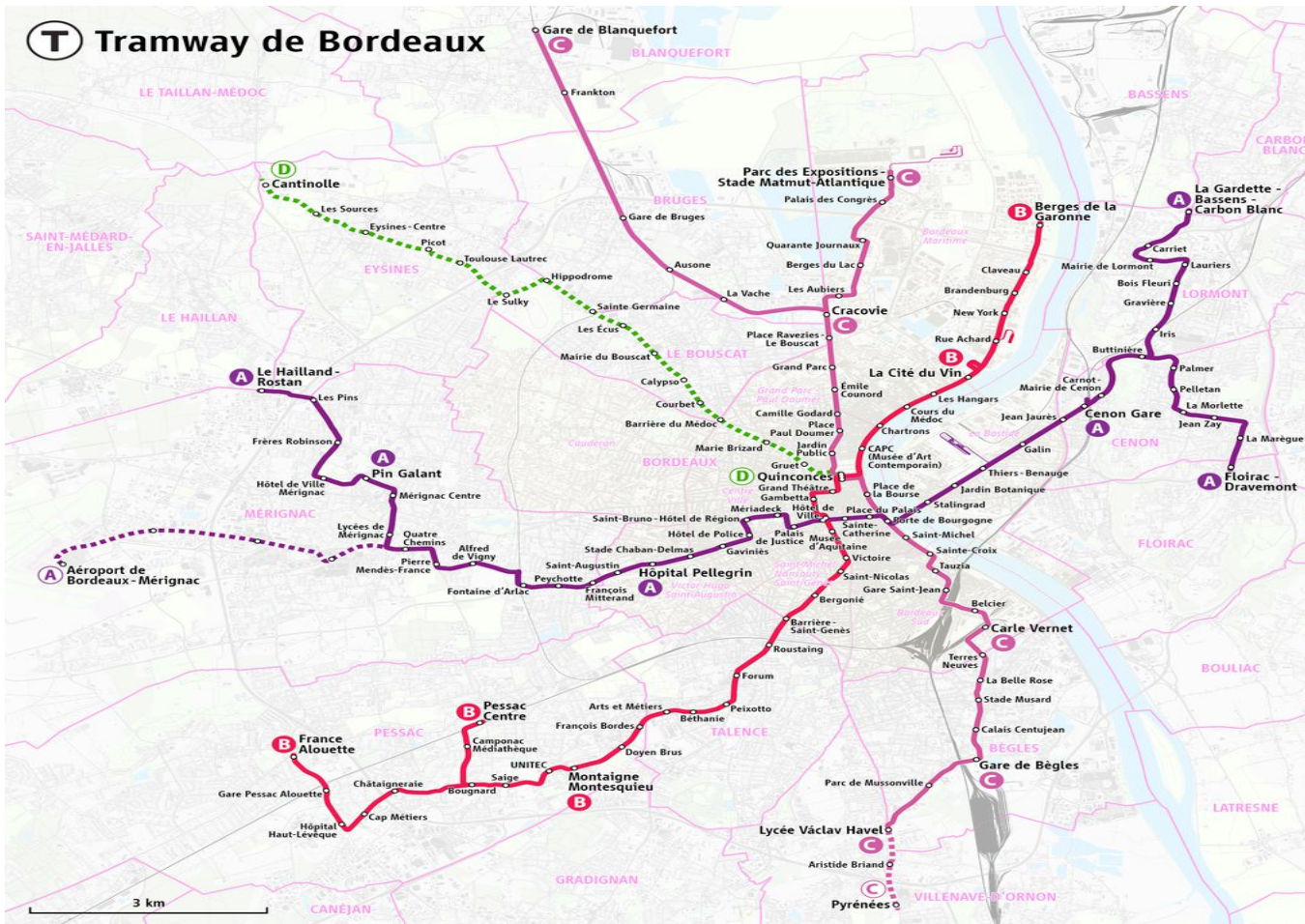


Entre 2012-2016:

- 1 445 accidents
- 23% des accidents se produisent en carrefour à feux
- 300 blessés graves
- 13 tués
- ¼ avec franchissement de rouge
- 18 des 19 carrefours les plus accidentogènes sont équipés de feux



T Tramway de Bordeaux

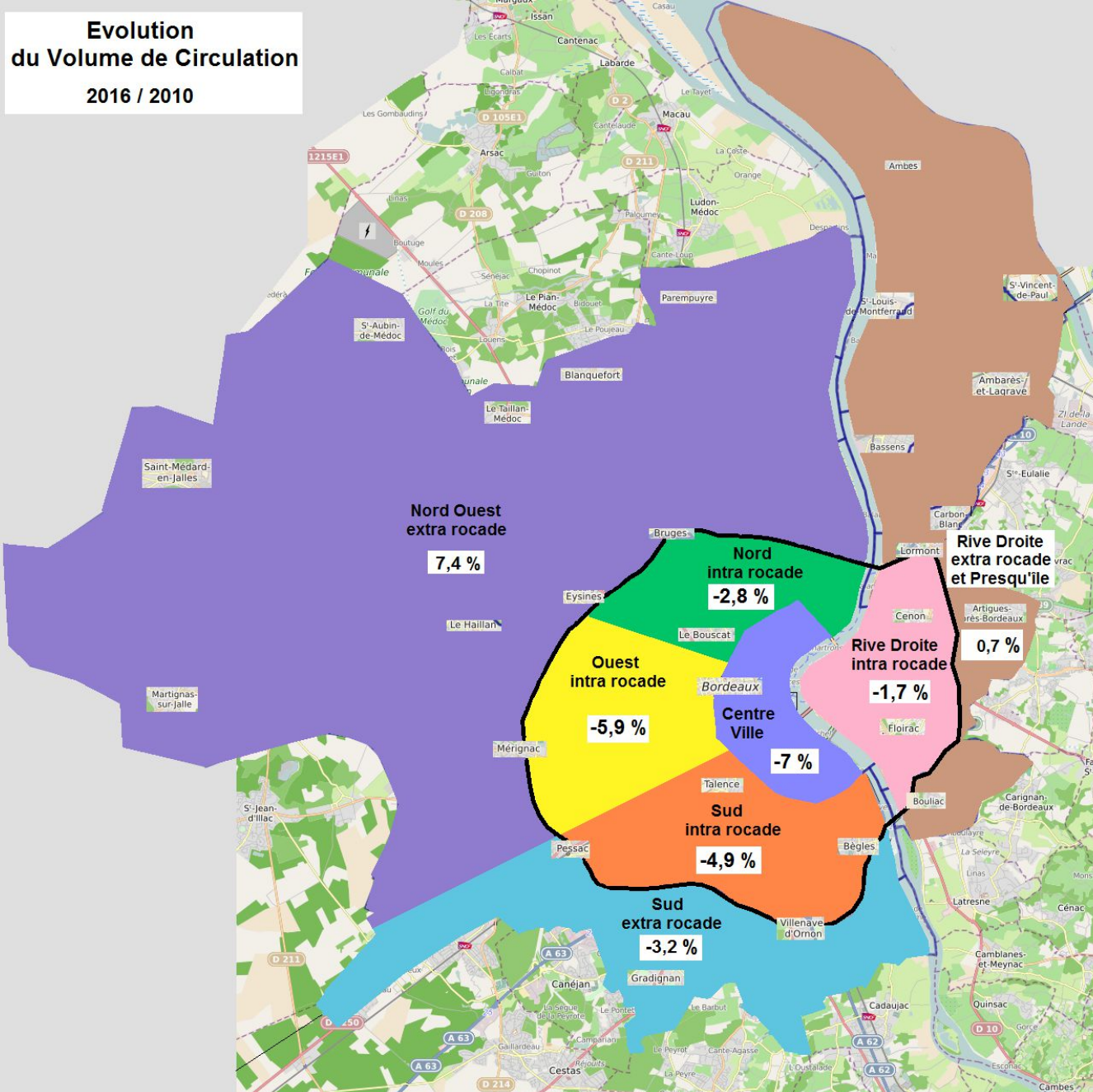


Le développement des transports en commun et des modes doux a fait évoluer la circulation

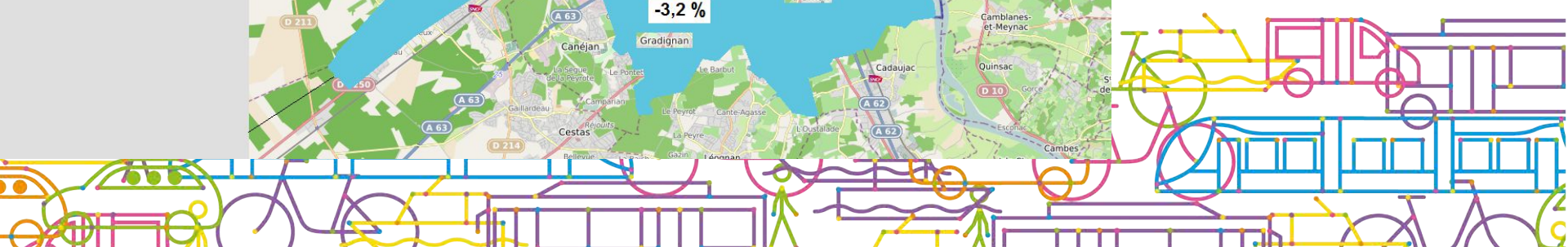


Evolution du Volume de Circulation

2016 / 2010



déplacement des enjeux de circulation autour de la rocade et au-delà, dans des secteurs où les feux de circulation sont moins nombreux



Où peut-on supprimer des feux?

- En priorité là où les trafics continus sont faibles
- Là où les usages sont ponctuels et non crédibles
- Dans les nouveaux aménagements (zone 30)



Les principaux arguments utilisés



- Rendre la priorité des piétons, responsabilisation de l'ensemble des usagers, meilleure adaptation de la ville aux modes doux
- Réduction des temps d'attente en heures creuses, gains en temps de parcours (y compris pour les bus)
- Le manque de crédibilité d'un feu favorise des pratiques illégales ou inadaptées, (accélération en fin de vert, franchissement de rouge)
- Environnement, qualité de vie (vitesses plus homogènes, réduction des nuisances)



Une démarche pragmatique

Comptages et mesures de vitesse systématiques en amont



❖ Etude d'un aménagement de voirie pour

- ✓ Modérer la vitesse
- ✓ Améliorer la visibilité
- ✓ Raccourcir les traversées piétonnes
- ✓ Choix du régime de priorité

❖ (Pré)validation par les mairies et pôles territoriaux

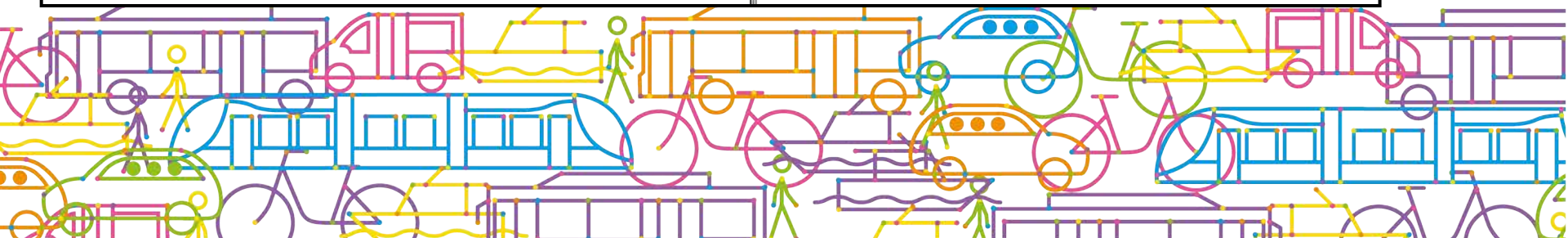
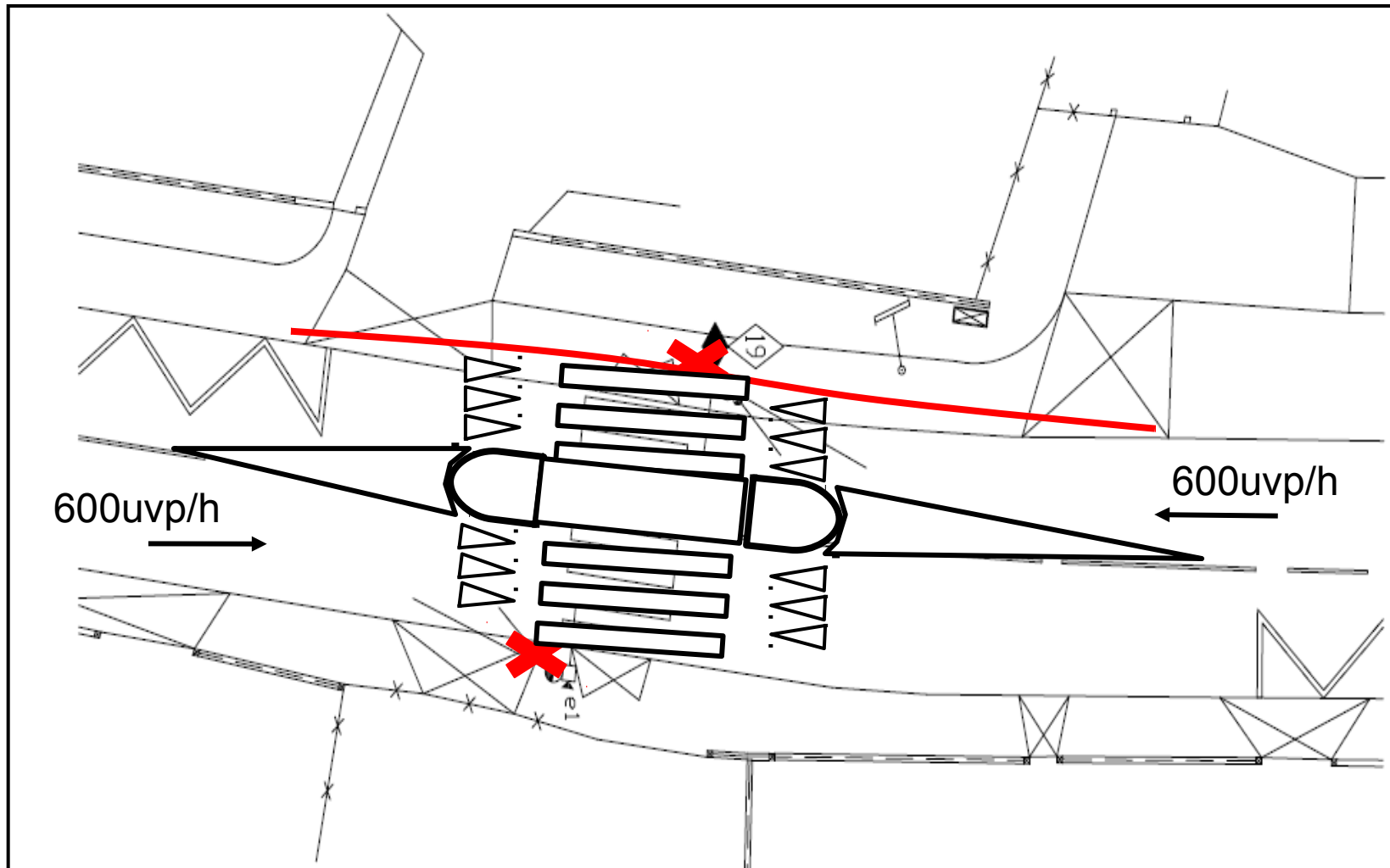
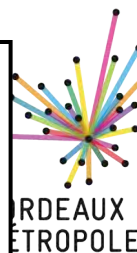
Rencontre des institutions scolaires si nécessaire

Concertations (parfois par les pôles territoriaux)

Information amont des riverains

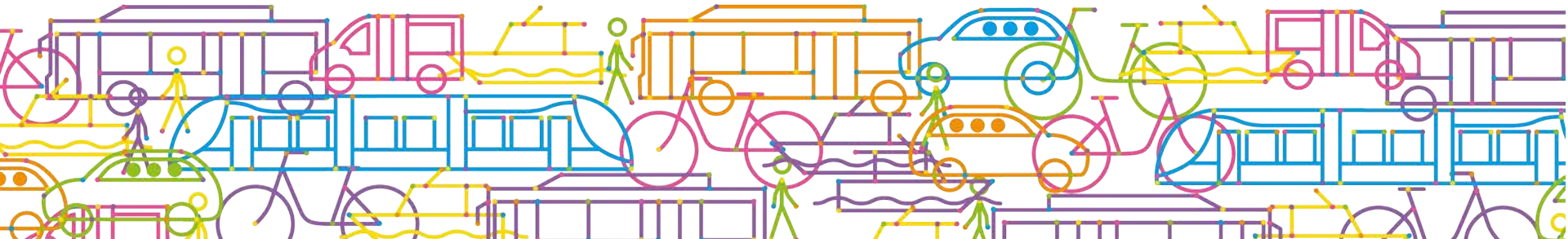


Les ilots centraux

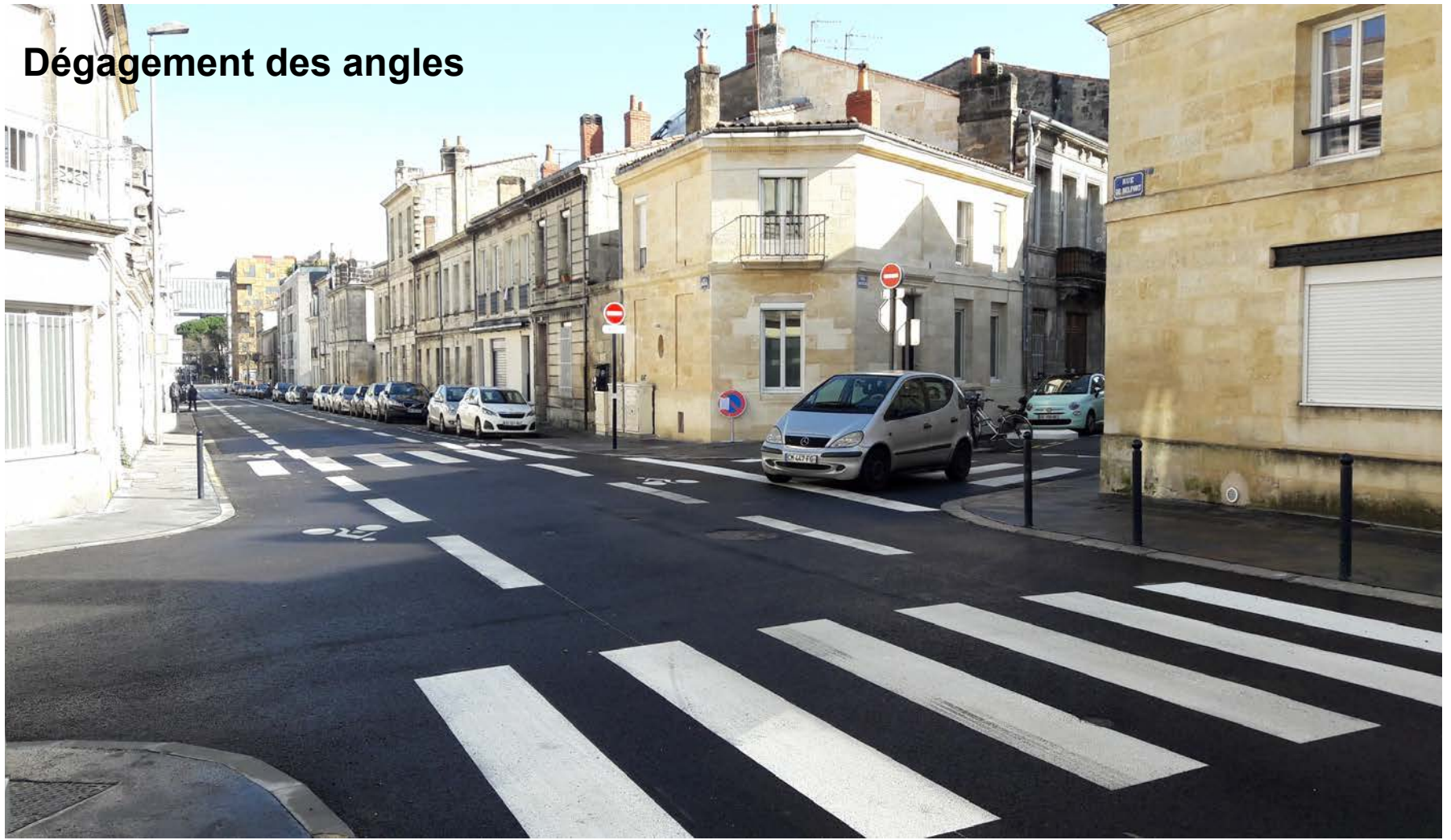




Les plateaux



Dégagement des angles



Mini giratoire



Priorité à droite





Nancel Penard :



Dégagement de l'espace public



Bilan après 3 ans : 75 carrefours traités



Commune	nombre	Commune	nombre
Bordeaux	39	Lormont	1
Mérignac	9	Carbon Blanc	1
Pessac	7	Blanquefort	2
Saint Médard	5	Le Haillan	1
Villenave d'Ornon	3	Gradignan	2
Talence	2	Le Bouscat	2
Martignas	1		

Depuis
novembre 2015

56 carrefours
supprimés

19 simplifiés

Aucun accident corporel recensé à ce jour



Un accueil général favorable

- médiateur ville de Bordeaux
- plus d'élus convaincus
- retours médias

..\revue de presse\France 2.mp4



Le pied pour le piéton !
COURS D'ALBRET Le carrefour avec la rue Élisée-Reclus est modifié et désormais sans feu tricolore. Du coup, ça pourrait être l'anarchie mais plusieurs panneaux rappellent les règles qui s'imposent : la priorité est donnée aux piétons. C'est écrit suffisamment gros, espérons que les engins motorisés sauront le voir...

PHOTO V. D.



Des gains de temps de parcours parfois spectaculaires



Le soir entre 17h30 et 18h00

- Avant : 12min30 en moyenne
(10% des usagers > 23min)
- Après : 9min en moyenne
(10% des usagers > 16min)

Les données embarquées des TC confirment ces chiffres
L'écart type entre les courses est divisé par deux entre 9h à 19h



Les difficultés et enseignements :



1. Les fondamentaux (vitesse, visibilité, piétons)
2. Analyse de l'ensemble d'un itinéraire, d'une zone avant de considérer un carrefour « simple »
3. Trouver le juste niveau des interventions (aménagement tests, coordination avec zone 30)
4. Pré signalisation amont / information des riverains
5. Levée des idées reçues (feu et vitesse / feu et sécurité)



Les perspectives

Plan d'urgence mobilités jusqu'en 2020 : augmenter le rythme des suppressions annuelles (objectif 50 par an)

1. Projet de transports en site propre / d'autoroutes à vélos intégrant des suppressions de carrefours à feu

2. Des opérations plus lourdes au cas par cas (budget consommé : 500k€ en 2016, 1M€ en 2017, 1,5M€ en 2018)

3. Garder les feux justifiés, améliorer la régulation, la prise en compte des modes actifs et transports en communs



Merci !

Des questions ?

