



PASSCULTURE 16

Les équipements culturels partenaires

Découvrez tous les avantages
que vous offre le PassCulture16

LE
16
MAIRIE
DU
SEIZIEME
ARRONDISSEMENT
DE
PARIS

Demandez votre
PASSCULTURE 16

à la Mairie du 16^e

muni d'un justificatif attestant d'un lien avec
le 16^e arrondissement.

Plus d'informations sur www.mairie16.paris.fr



N'oubliez pas de présenter votre
carte à chaque visite, elle vous sera
demandée pour bénéficier des avantages
PASSCULTURE16.

ÉDITO



**Danièle
Giazzi**

*Maire du 16^e
Conseiller
Régional
d'Île-de-France*

Chers amis amoureux de la culture,

Je suis très heureuse de vous offrir le « PASSCULTURE16 ».

Qui n'a pas rêvé d'un accès privilégié aux plus célèbres équipements culturels du 16^e arrondissement ?

Publics ou privés, 22 équipements culturels ont en effet accepté de jouer le jeu pour vous offrir des réductions tarifaires significatives. Il s'agit d'une carte nominative initiée par la Mairie du 16^e arrondissement. Ce sésame gratuit pour une culture de proximité et de grande qualité est réservé aux habitants, professionnels et acteurs associatifs de notre arrondissement.

Cinéma, théâtres, musées, centre d'animation, je tiens à remercier tous les responsables des équipements participants pour leur concours et leur confiance ainsi que leurs collaborateurs pour la qualité de leur accueil reconnue bien au-delà des limites de l'arrondissement.

Je suis fière, grâce à eux, de contribuer à favoriser l'accès de tous à la culture.

Les équipements culturels partenaires

- 1 Aquarium de Paris
- 2 Centre Paris Anim' Point du Jour
- 3 Cinéma Majestic Passy
- 4 Cité de l'architecture
- 5 Fondation Le Corbusier
- 6 Goethe Institut de Paris
- 7 Maison Baccarat
- 8 Maison de Balzac
- 9 Mona Bismarck American Center
- 10 Musée d'Art Moderne de la Ville Paris
- 11 Musée Clemenceau
- 12 Musée de la Contrefaçon





- 13 Musée Guimet/Musée d'Henner
- 14 Musée de la Marine
- 15 Musée Marmottan Monet
- 16 Musée du Vin
- 17 Palais Galliera
- 18 Palais de Tokyo
- 19 Théâtre National de Chaillot
- 20 Théâtre Le Ranelagh
- 21 Bibliothèque Germaine Tillion & Bibliothèque du tourisme et des voyages
- 22 Bibliothèque Musset

1 Aquarium

AQUARIUM DE PARIS

5 Avenue Albert de Mun - 75016 Paris

Ouvert tous les jours de la semaine (du lundi au dimanche) de 10h à 19h, fermeture des caisses à 18h.

Ouvert les jours fériés sauf le 14 juillet.

www.cineaqua.com - Tél. : 01 40 69 23 23



L'Aquarium de Paris : pour passer une journée exceptionnelle en famille

Situé au cœur de Paris dans les jardins du Trocadéro, l'Aquarium de Paris est l'un des aquariums européens les plus majestueux et spectaculaires.

L'Aquarium de Paris offre un spectacle inoubliable aux petits et grands, avec 50 bassins permettant de découvrir plus de 10 000 poissons et invertébrés de toutes les mers de France, dont 37 grands requins... Cet établissement possède le plus grand bassin à requins de France avec 3 millions de litres d'eau, un bassin pour caresser les poissons. L'Aquarium de Paris organise également chaque jour de nombreuses animations interactives, des expositions tous publics et diffuse des films dans 2 salles de cinéma.

Le restaurant de l'Aquarium, Le Balcon, vous accueille dans un décor zen, avant ou après votre visite, et vous offre une vue magnifique sur un bassin de 8 mètres de haut contenant 600 000 litres d'eau et présentant des espèces de la Réunion et de Mayotte.

Cuisine française traditionnelle adaptée aux familles avec enfants.

OFFRE CARTE PASS

Les détenteurs du Pass Culture 16 bénéficient de 2,50 € de réduction sur chaque billet d'entrée à l'aquarium et les menus du restaurant*

*hors alcool - offre non cumulable



Centre Paris Anim'Point du Jour **2**

CENTRE PARIS ANIM' POINT DU JOUR **1 à 9 rue du Général Malleterre – 75016 Paris**

Ouvert du lundi au samedi.

Lundi 10h-22h, du mardi au vendredi 9h-22h

et le samedi 9h-18h

capointdujour@actisce.org / www.anim-lepointdujour.org

Tél. : 01 46 51 03 15

Le centre Paris Anim' Point du Jour a ouvert ses portes il y a 9 ans dans l'arrondissement.

C'est un lieu de pratiques artistiques, sportives et culturelles ouvert à tous les âges. Vous pouvez y pratiquer plus d'une cinquantaine d'activités, du yoga au théâtre en passant par la musique ou la magie.

C'est aussi un lieu de culture avec une salle de spectacles de 150 places et un hall d'exposition.

L'établissement programme, chaque année, 4 spectacles Jeune Public les mercredis, samedis et vacances et 15 spectacles de théâtre tout public (théâtre contemporain) les jeudis et vendredis soirs. Le Point du Jour accueille 8 expositions individuelles ou collectives par an, ouvertes au public.

Le centre Paris Anim' Point du Jour est une structure Mairie de Paris - Direction de la Jeunesse et des Sports et géré par l'association Actisce.



OFFRE CARTE PASS

Les détenteurs du Pass Culture 16 recevront en exclusivité, toute l'année, le programme des spectacles, des événements, des expositions et des vernissages sur simple transmission de leurs adresses mail ou postales. Le Pass Culture 16 donne un accès prioritaire aux réservations jusqu'à deux semaines avant le spectacle.



3 Cinéma Majestic Passy

CINÉMA MAJESTIC PASSY

18 rue de Passy - 75116 Paris

Ouvert tous les jours : Lundi à vendredi 13h30-00h30
samedi 10h30-00h30 / dimanche 10h30-22h30

Tél. : 01 42 24 46 24 - www.lesecransdeparis.fr

Le Majestic Passy est un cinéma proche de son public. À deux pas de la tour Eiffel et du Trocadéro, il vous accueille dans son grand hall lumineux pour boire un café à l'espace bar en attendant votre film dans l'une des trois salles : La grande salle de 305 places et ses sièges clubs confortables, accessible aux personnes à mobilité réduite, vous ouvre une fenêtre sur le monde avec son écran courbe de 13 mètres. La salle 2, ses 164 fauteuils multicolores et son écran de 10 mètres, met le cinéma à la fête. Et la salle 3 vous offre 145 fauteuils et autant de chance de revoir les meilleurs films du moment.

Les 3 salles sont équipées en image numérique, d'un système pour la 3D active, de la diffusion du son en 5.1 et du dispositif Fidelio pour la reproduction de l'audiodescription à destination des spectateurs malvoyants.

Tout au long de l'année, nous faisons vivre une programmation riche et variée pour que toutes les envies de cinéma se conjuguent au Passy !



Julien Labross

OFFRE CARTE PASS

Majestic Passy

Les détenteurs du Pass Culture 16 bénéficient d'un tarif préférentiel à 7 € (au lieu de 11 € en tarif plein et 8 € en tarif réduit) sur toutes les séances (hors événements spéciaux).

Cité de l'Architecture 4

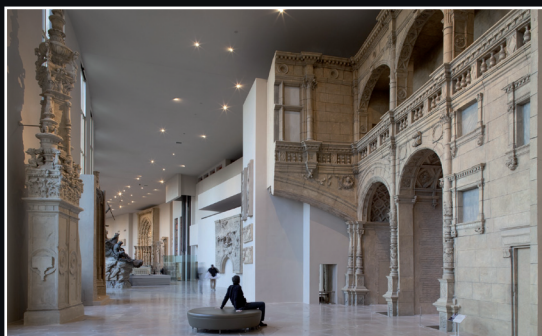
CITÉ DE L'ARCHITECTURE & DU PATRIMOINE

Palais de Chaillot

1, place du Trocadéro et du 11 novembre - 75116 Paris

Tél. : 01 58 51 52 00 - www.citedelarchitecture.fr

© CAPA DR / Nicolas Borel



Galerie des moulages, Cité de l'architecture & du patrimoine

Découvrez 1 000 ans d'histoire de l'architecture à la Cité de l'architecture & du patrimoine. Située au palais de Chaillot, face à la Tour Eiffel, la Cité de l'architecture & du patrimoine présente dans son musée près de 1 000 années d'ornementations et de créations architecturales. Un parcours sur 8 000 m² invite à un véritable voyage parmi les trésors du patrimoine et de l'architecture française, du Moyen-Âge à nos jours. Se côtoient ainsi le portail de Chartres, la coupole peinte de la cathédrale de Cahors et un appartement de la Cité radieuse de Le Corbusier, reproduits en vraie grandeur. Maquettes, vidéos, dessins, complètent les collections. Des expositions temporaires diversifiées (monographies d'architectes, expositions d'actualité, expositions ateliers pour le jeune public...), proposent un regard ciblé sur l'histoire ou les enjeux d'aujourd'hui. Visites commentées, visioguides, parcours-jeu pour enfants, sont autant d'aides à la visite qui mettront les plus prestigieux chefs-d'œuvre à la portée de tous. Venez découvrir les témoins des grandes évolutions de l'architecture et du paysage urbain dans lequel chacun d'entre nous vit au quotidien.

OFFRE CARTE PASS

CITÉ.
DE L'ARCHITECTURE & DU PATRIMOINE

Sur présentation du Pass 16, bénéficiez d'un billet offert pour un billet acheté pour une activité jeune public en semaine pendant les vacances scolaires ou une activité en famille le dimanche.

5 Fondation Le Corbusier

FONDATION LE CORBUSIER

10, square du Docteur Blanche - 75016 Paris

La Maison La Roche est ouverte le lundi de 13h30 à 18h et du mardi au samedi de 10h à 18h.

www.fondationlecorbusier.fr - Tél. : 01 42 88 41 53

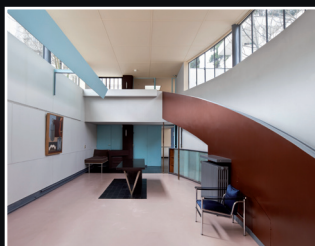
La Fondation Le Corbusier, créée en 1968, conformément à la volonté de l'architecte, est un établissement reconnu d'utilité publique. Légataire universel de Le Corbusier, elle est propriétaire des bâtiments qu'il lui a laissés, et elle conserve la plus grande partie de ses archives et de ses œuvres plastiques.

Maison La Roche

Construite entre 1923 et 1925 par Le Corbusier et Pierre Jeanneret, la Maison La Roche constitue un projet architectural singulier. En effet, l'originalité de cette maison est de réunir une galerie de tableaux et les appartements du propriétaire et collectionneur : Raoul La Roche.

La Maison La Roche est située au fond de l'impasse du Docteur Blanche dans le 16^e arrondissement de Paris, dans un quartier qui, à cette époque est en cours d'aménagement. L'utilisation de matériaux de construction nouveaux tels que le béton armé permet à Le Corbusier de mettre en œuvre ce qu'il nommera en 1927, les «Cinq points d'une architecture nouvelle». Il s'agit de la façade libre, du plan libre, des fenêtres en longueur, du toit-jardin, et des pilotis.

La Maison La Roche représente un témoignage emblématique du Mouvement Moderne, précédant celui de la Villa Savoye (1928) à Poissy. De 1925 à 1933 de nombreux architectes, écrivains, artistes, et collectionneurs viennent visiter cette maison expérimentale, laissant trace de leur passage en signant le livre d'or disposé dans le hall. La Maison La Roche ainsi que la Maison Jeanneret mitoyenne ont été classées Monuments Historiques en 1996. Elles ont fait l'objet de plusieurs campagnes de restauration à partir de 1970.



OFFRE CARTE PASS

Tarif réduit de 5 € pour visiter la Maison La Roche (au lieu de 8 € en plein tarif).



Goethe - Institut de Paris 6

GOETHE-INSTITUT DE PARIS

17 avenue d'Iéna - 75116 Paris

Ouvert du lundi au vendredi de 9h à 21h
et samedi de 9h à 17h

Tél. : 01 44 43 92 30 / e-mail : info-paris@goethe.de
www.goethe.de/paris

Les visiteurs se rendant au Goethe-Institut de Paris perçoivent d'emblée une chose : la volonté manifeste de promouvoir et d'élargir la coopération interculturelle entre la France et l'Allemagne et de transmettre une



image représentative de l'Allemagne actuelle. C'est dans cette même optique que s'inscrivent les cours de langue proposés pour qui veut apprendre l'allemand ou souhaite approfondir ses connaissances linguistiques. Situé dans le 16e arrondissement, le Goethe-Institut offre en outre une large programmation culturelle avec des manifestations variées dans divers domaines, allant de la musique, des arts plastiques, du cinéma, du théâtre à la politique et à l'actualité.

Par ailleurs, l'Institut dispose de sa propre bibliothèque qui met à disposition des visiteurs un large éventail de littérature en allemand et en français, des films et de la musique. Et si, confortablement installé à l'accueil du Goethe-Institut, vous voulez déguster des spécialités culinaires d'Allemagne, vous pourrez le faire au *Stube*.



OFFRE CARTE PASS



Les détenteurs du Pass Culture bénéficient d'une réduction de 50% sur le prix d'entrée aux événements.

7 Maison Baccarat

MAISON BACCARAT

11 place des États-Unis - 75116 Paris

Galerie-musée Baccarat - Un lieu intemporel

Ouvert tous les jours de 10h à 18h, sauf les mardis, dimanches et jours fériés

Tél. : 01 40 22 11 00 - www.baccarat.fr

Plein tarif : 10 €

Tarif réduit (étudiants, moins de 26 ans et demandeurs d'emploi) : 7 €

Gratuit pour les moins de 18 ans et personnes à mobilité réduite



© Claude Weber

L'histoire de la marque se reflète au sein de la Maison Baccarat, l'extraordinaire hôtel particulier de Marie Laure de Noailles, où résonne l'écho de conversations entre les plus illustres artistes et intellectuels du XX^e siècle, témoignage de moments inoubliables de l'Histoire de la Culture.

Chaque chef d'œuvre intemporel de la célèbre cristallerie est l'incarnation du souffle de l'homme et nous transporte dans un voyage émotionnel entre lumière et création. Chaque carafe, chaque verre, chaque

vase, chaque flacon, chaque lustre incarne une promesse ultime, une expérience à vivre et avant tout à partager. Intemporelles et éclatantes, les créations de Baccarat rayonnent de modernité et subliment un Art de Vivre éternel.

Les créations de Baccarat pérennisent l'élégance autant que l'excellence du savoir-faire.

OFFRE CARTE PASS

Baccarat

Les détenteurs du Pass Culture 16 bénéficient d'un tarif préférentiel (7 € au lieu de 10 €) pour le billet d'entrée de notre galerie-musée.

Maison de Balzac 8

MAISON DE BALZAC

47 rue Raynouard - 75016 Paris

Ouvert du mardi au dimanche, de 10h à 18h

Fermé les lundis et jours fériés

Tél. : 01 55 74 41 80 - maisondebazac.paris.fr

Fermée pour travaux. Réouverture
à l'été 2019 en proposant de nouveaux services.



Nichée sur les coteaux de Passy, la Maison de Balzac est la seule des demeures parisiennes du romancier qui subsiste aujourd'hui. C'est dans le cabinet de travail que Balzac a corrigé, de 1840 à 1847, l'ensemble de *La Comédie humaine*. À travers la présentation de portraits de l'artiste ou de ses personnages, de peintures, gravures, dessins, et à l'aide d'une scénographie originale, le musée incite le visiteur à s'interroger sur Balzac et suggère des chemins originaux pour conduire à la découverte comme à la lecture de *La Comédie humaine*.

OFFRE CARTE PASS

Sur présentation du Pass 16, participez gratuitement aux visites et conférences organisées autour des expositions et collections du musée. Programme annoncé sur le site internet maisondebazac.paris.fr et à l'accueil du musée. Participation gratuite dans la limite des places disponibles.



9

Mona Bismarck American Center

MONA BISMARCK AMERICAN CENTER

34 avenue de New York - 75116 Paris

Saison automne / hiver :

Horaires selon les événements programmés

Saison printemps / été :

Du mercredi au dimanche de 11h à 19h

Le jeudi de 11h à 21h

www.monabismarck.org - Tél. : 01 47 23 38 88

Vous avez rendez-vous avec la création contemporaine américaine.

Guidé par une vision audacieuse et une approche pluridisciplinaire, le Mona Bismarck American Center Paris propose une vision iconoclaste de l'art américain des XX^e et XXI^e siècles. Expositions, programmation culturelle, activités pédagogiques et des résidences d'artistes sont autant de domaines qui se croisent et se rencontrent au Mona Bismarck American Center.

Le Mona Bismarck American Center est installé dans un hôtel particulier ayant appartenu à Mona Bismarck, icône américaine au style emblématique. Situé sur les quais de Seine face à la tour Eiffel, il est idéalement situé d'un des quartiers culturels les plus fréquentés de Paris, la colline des musées.

Ses beaux salons, son élégant jardin privé accueille une programmation vibrante, éclectique et dynamique. L'art contemporain américaine a dorénavant une adresse !



© Helene Hillaire

OFFRE CARTE PASS

MONA BISMARCK
AMERICAN CENTER
PARIS

Sur présentation du Pass 16, bénéficiez d'un tarif réduit aux expositions et événements.*

Programme annoncé sur le site internet monabismarck.org et à l'accueil du centre.

*Achat possible uniquement sur place pendant les heures d'ouverture.

Musée d'Art Moderne **10**

MUSÉE D'ART MODERNE DE LA VILLE DE PARIS

11 Avenue du Président Wilson - 75116 Paris

Ouvert du mardi au dimanche de 10h à 18h
(fermeture des caisses à 17h15)

Nocturne le jeudi jusqu'à 22h (expositions seulement)

Fermeture le lundi et certains jours fériés

Jusqu'à l'automne 2019, pendant les travaux de rénovation,
entrée côté Seine : 12-14, avenue de New York, 75116 Paris

Tél. : 01 53 67 40 00 - www.mam.paris.fr

Situé entre les Champs-Élysées et la Tour Eiffel, le Musée d'Art moderne de la Ville de Paris, palais exceptionnel construit à l'occasion de l'Exposition Internationale des arts et des techniques de 1937, est emblématique de l'architecture des années 30.

Grâce à sa collection riche de plus de 14 000 œuvres, le Musée d'Art moderne se place comme l'un des plus grands musées d'art moderne et contemporain de France. Ses collections permanentes présentent les grands courants artistiques allant du XX^e siècle à la scène actuelle, illustrés par des artistes majeurs de l'histoire de l'art : Picasso, Dufy, Modigliani, Derain, Picabia, Chagall, mais aussi Christian Boltanski, Philippe Parreno et Peter Doig.

Le musée possède des œuvres in situ rares et exceptionnelles comme les deux premières versions de La Danse de Matisse réalisées en 1932 et 1931-1933 et La Fée Electricité de Raoul Dufy, une œuvre monumentale de 600 m² (réouverture des deux salles à l'automne 2019).

Tout au long de l'année, le musée programme également des expositions d'art moderne et contemporain d'envergure internationale.



Photo Pierre Antoine

OFFRE CARTE PASS

Participez gratuitement aux visites-conférences des collections du musée sur présentation du Pass 16.

Pour connaître les dates, consultez l'agenda :
www.mam.paris.fr

11

Musée Clemenceau

MUSÉE CLEMENCEAU

8 rue Benjamin Franklin - 75016 Paris

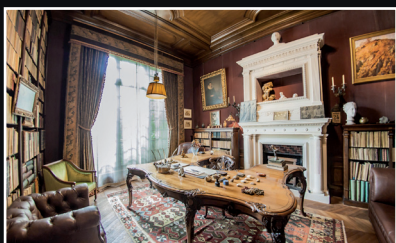
Ouvert du mardi au samedi de 14h à 17h30.

Il est fermé au mois d'août et les jours fériés.

Le prix d'entrée comprend le prêt d'un audio guide.

Visites guidées du musée le quatrième samedi du mois.

Tél. : 01 45 20 53 41 / www.musee-clemenceau.fr



Georges Clemenceau a vécu dans cet appartement de 1895 jusqu'à sa mort le 24 novembre 1929.

Devenu musée, ce lieu est resté tel qu'il était le jour de la mort du Tigre. Sa visite permet de découvrir l'homme intime, ami des lettres et des arts, à travers le décor de sa vie et ses collections. Georges Clemenceau continua à habiter cet appartement lorsqu'il fut par deux fois nommé au gouvernement (ministre de l'Intérieur et président du Conseil de 1906 à 1909 et ministre de la Guerre et président du Conseil de 1917 à 1920). Il ne voulut jamais occuper les palais de la République et consentit tout juste, sur les instances de ses collaborateurs, à ce qu'on installât un téléphone près de son lit pendant la Première Guerre Mondiale. C'est là qu'il mourut, à l'âge de 88 ans.

Au premier étage, une galerie documentaire retrace sa vie et son parcours politique, à travers livres, objets, photos et documents.

Le Musée organise régulièrement des événements et participe à des opérations telles que les Journées du Patrimoine (consulter le site internet).

OFFRE CARTE PASS



Musée
Clemenceau

Les porteurs de la carte Pass Culture 16, bénéficient sur le prix d'entrée d'un tarif réduit de 3 € au lieu de 6 € (pour les plus de 25 ans) et de 1,5 € au lieu de 3 € (pour les 12 - 25 ans). Gratuit pour les moins de 12 ans

Musée de la Contrefaçon 12

MUSÉE DE LA CONTREFAÇON

16 Rue de la Faisanderie - 75116 Paris

Le musée est ouvert du lundi au samedi
de 14h00 à 17h30

Fermé en août et les jours fériés

Tél. : 01 56 26 14 00 - www.musee-contrefacon.com

UNE VRAIE COLLECTION DE FAUX

Le musée de la contrefaçon n'est pas un musée comme les autres : c'est le seul qui collectionne les faux ! Insolite, pédagogique, ludique, convivial, historique, le musée de la contrefaçon s'adresse à tous les publics à travers sa collection originale d'objets industriels et artistiques.

Actualisée au gré des saisies douanières et des mutations de la contrefaçon, la présentation permanente invite le visiteur à aiguïser son sens de l'observation et à interroger ses propres habitudes de consommation.

Le musée est né il y a près d'un siècle des archives juridiques de l'Union des Fabricants (Unifab), association française de défense et de promotion de la propriété intellectuelle. Créée en 1872, l'Unifab compte aujourd'hui parmi ses membres près de 200 entreprises et fédérations professionnelles.



RESERVATIONS

Visites guidées et ateliers le matin et l'après-midi sur réservation
email : musee@unifab.com

OFFRE CARTE PASS

Les détenteurs du Pass Culture 16 bénéficient d'une réduction sur le prix d'entrée au musée de la contrefaçon, soit un tarif unique de 4 € (au lieu de 6 € tarif plein et 5 € tarif réduit).

NB : Le musée est gratuit pour les moins de 12 ans et les bénéficiaires d'allocations minima sociaux.



13

Musée national des arts asiatiques – Guimet

LE MUSÉE NATIONAL DES ARTS ASIATIQUES - GUIMET

6, place d'Iéna - 75116 Paris

Ouverts tous les jours sauf le mardi, de 10h à 18h (fermé le 25 décembre, le 1^{er} janvier et le 1^{er} mai).

HÔTEL D'HEIDELBACH

19 avenue d'Iéna, 75116 Paris

mêmes horaires que le musée de la place d'Iéna.

Tél. : 01 56 52 53 00

MUSÉE D'ENNERY

59 avenue Foch, 75016 Paris

Accessible uniquement sur rendez-vous,
renseignements sur le site internet du musée.

Tél. : 01 56 52 54 33

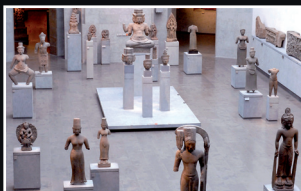
Découvrez le détail des activités proposées
(visites, ateliers, spectacles, concerts)
sur le site internet du musée : www.guimet.fr

Ouvert en 1889, le musée national des arts asiatiques - Guimet est né du souhait d'un collectionneur d'origine lyonnaise, Emile Guimet, désireux de créer un lieu consacré à l'histoire des religions où l'Asie serait particulièrement mise à l'honneur.

Aujourd'hui, le MNAAG est dédié aux arts de ce continent, depuis l'Afghanistan à l'ouest jusqu'au Japon à l'Est, depuis la Corée au Nord jusqu'à l'Indonésie au Sud.

Avec plus de 60 000 œuvres, une fabuleuse collection de photographies et une importante bibliothèque, le MNAAG est la plus importante institution européenne exclusivement consacré aux cultures asiatiques. Il est particulièrement renommé pour ses collections khmères, les plus importantes au monde en dehors du Cambodge, ses céramiques chinoises et ses estampes japonaises.

Le musée national des arts asiatiques - Guimet propose tous les ans près de dix expositions temporaires sur des thèmes associés à l'archéologie, l'art ou la culture des pays asiatiques.



OFFRE CARTE PASS

Sur présentation du Pass 16, tarif réduit
(5,50 €) pour les collections permanentes
et sur le billet jumelé collections permanentes/exposi-
tions temporaires (7 €)



Musée de la Marine 14

MUSÉE DE LA MARINE

17 place du Trocadéro - 75016 Paris

Ouvert de 10h à 18h, fermeture des caisses à 17h45
Fermé le mardi, les 1^{er} janvier, les 1^{er} mai et 25 décembre
Tél. : 01 53 65 69 53 - www.musee-marine.fr
Fermé pour rénovation jusqu'en 2020

Ancré place du Trocadéro, face à la Tour Eiffel, le musée national de la Marine déploie sa collection unique au sein du Palais de Chaillot, l'un des plus beaux monuments parisiens des années 1930.

À la fois musée d'art, d'histoire, de sciences et de techniques, il raconte l'histoire maritime de la France et de l'Europe, du XVII^e siècle à nos jours.

Découvrez 1000 objets extraordinaires, maquettes de navires et de machines, souvenirs de marins, figures de proue, armes, instruments de navigations, qui témoignent de la vie à bord, racontent la construction des bateaux et les navigations autour du monde. Embarquement immédiat !

Venez en famille, le musée est gratuit pour les moins de 26 ans !

Réservation des visites : reservation@musee-marine.fr



© TDR-Musée de la Marine

OFFRE CARTE PASS

Les détenteurs de la Carte Pass bénéficient de tarifs préférentiels :

- le samedi à 14h30, visite guidée "Les chefs-d'œuvre de nos collections" à tarif réduit (7,50 € au lieu de 10 €) ;
- le dimanche à 15h en dehors des vacances scolaires, promenade en famille "Musique en mer" ou "Toutes voiles dehors", l'adulte au même tarif que l'enfant (7,50 € au lieu de 10 €) ;
- 5% de remise à la librairie boutique du musée.



Musée national
de la Marine

15 Musée Marmottan Monet

MUSÉE MARMOTTAN MONET

2 rue Louis Boilly - 75016 Paris

Ouverture du mardi au dimanche de 10h à 18h

Nocturne le jeudi jusqu'à 21h

Fermé le 1^{er} janvier, le 1^{er} mai et le 25 décembre

www.marmottan.fr - Tél. : 01 44 96 50 33

C'est au musée Marmottan Monet que l'on peut admirer l'œuvre qui a donné son nom à l'impressionnisme, l'emblématique *Impression, soleil levant* de Claude Monet.

Avec une centaine de peintures, le musée Marmottan Monet expose le premier fond mondial d'œuvres de Monet. Léguées par la famille de l'artiste, elles proviennent de la maison du peintre à Giverny, où celui-ci les avait précieusement conservées. Présentés dans un espace de 200 m² spécialement consacré aux toiles du maître, paysages de Normandie, d'Italie, de Hollande, d'Angleterre ou de Norvège précèdent une incomparable suite de *Nymphéas*, des toiles monumentales qui font de cette collection un ensemble sans pareil et de la visite du musée une étape incontournable.

Haut lieu de l'impressionnisme, le musée conserve également la première collection d'œuvres de Berthe Morisot. Parmi les autres chefs-d'œuvre figurent de nombreuses toiles signées Corot, Manet, Caillebotte, Pissarro, Sisley, Renoir ou encore Gauguin.



OFFRE CARTE PASS

Les détenteurs du Pass

Culture 16 bénéficient au prix d'un billet plein tarif, de l'accès par la file prioritaire réservée aux amis du musée Marmottan Monet.



Musée du Vin de Paris 16

MUSÉE DU VIN DE PARIS

5 Square Charles Dickens - 75016 Paris

Ouvert du mardi au samedi de 10h à 18h

Fermé dimanche et lundi

Tél. : 01 45 25 70 89 / 01 45 25 63 50

info@museedevinparis.com / www.museedevinparis.com

Près de la Tour Eiffel, le Musée du Vin est situé dans d'anciennes carrières de calcaire grossier, exploitées au XV^e siècle pour fournir les pierres de taille nécessaires aux constructions de la capitale.

Aménagés dans les anciennes carrières, les celliers du Couvent des Minimes furent utilisés au XVI^e et XVII^e siècle par les frères du couvent de Passy qui y entreposaient leur vin. La construction du couvent commença en 1491. Situé le long de l'actuelle rue Beethoven, il était entouré de jardins, mais aussi de vignes sur le coteau. De ces vignes, dont la rue Vineuse et la rue des Vignes nous rappellent aujourd'hui l'existence, les Frères produisaient un vin claret que le roi Louis XIII aimait boire au retour de ses chasses au Bois de Boulogne. Le couvent fut détruit à la Révolution.

Anciennes Caves de la Tour Eiffel : Réhabilités après 1950, les anciens celliers servirent un temps de caves au restaurant de la Tour Eiffel avant de devenir le Musée du Vin, propriété depuis 1984 du Conseil des Echansons de France.



OFFRE CARTE PASS

Les détenteurs du Pass Culture 16 bénéficient de 2 offres :

- 1) Accès au Musée pour 1 personne = tarif réduit à 8 € au lieu de 10 €.
- 2) Offre DUO = 2 personnes au tarif d'entrée inchangé à 10 € par personne se voient remettre en cadeau une bouteille de Gaillac blanc, rosé ou rouge au choix.



17 Palais Galliera

PALAIS GALLIERA MUSÉE DE LA MODE DE LA VILLE DE PARIS

10 avenue Pierre I^{er} de Serbie - 75116 Paris

En période d'exposition, le musée est ouvert du mardi au dimanche de 10h à 18h, tous les jours, avec nocturne le jeudi, sauf les jours fériés. Réouverture à l'automne 2019.
www.palaisgalliera.paris.fr - Tél. : 01 56 52 86 00



© Pierre Antoine / © D. Misenta

Édifié à la fin du XIX^e siècle sur la colline de Chaillot, le Palais Galliera abrite le musée de la Mode de la Ville de Paris. Sa collection figure parmi les plus complètes et les plus riches au monde. Avec 243 000 œuvres (textiles, photographiques, arts graphiques et accessoires), elle couvre plus de trois siècles d'histoire du Vêtement et de la Couture.

Ces pièces sont le reflet des codes de l'habillement et des habitudes vestimentaires, en France, du XVIII^e siècle à nos jours. Extravagantes ou précieuses, simples ou quotidiennes, elles témoignent du génie créatif de la mode.

Conservé dans les réserves, ce fonds, enrichi au fil des années grâce aux acquisitions de la Ville de Paris et à la générosité de donateurs – particuliers, maisons de couture, stylistes –, est l'objet de toutes les attentions.

Les grands rendez-vous

Le musée, au fil d'expositions exclusivement temporaires, présente et met en scène une partie de ses inestimables et fragiles collections. Ces expositions sont monographiques (grands noms de la couture, figures de la mode) ou thématiques (décennies, types de vêtement...).

Informations sur la programmation des expositions

Tél. : 01 56 52 86 00 - www.galliera.paris.fr

OFFRE CARTE PASS

Les détenteurs du Pass Culture 16 pourront assister gratuitement aux visites conférences individuelles sur présentation du Pass et du billet d'entrée de l'exposition en cours. Voir l'agenda sur notre site <http://www.palaisgalliera.paris.fr/fr/activites/agenda-des-activites> pour connaître les dates des visites conférences.

Palais de Tokyo 18

PALAIS DE TOKYO

13 avenue du Président Wilson - 75116 PARIS

Ouvert de midi à minuit, tous les jours
sauf le mardi : fermeture de la billetterie à 23h30
Fermeture les 25 décembre, 1^{er} janvier et 1^{er} mai
Tél. : 01 81 97 35 88 - www.palaisdetokyo.com

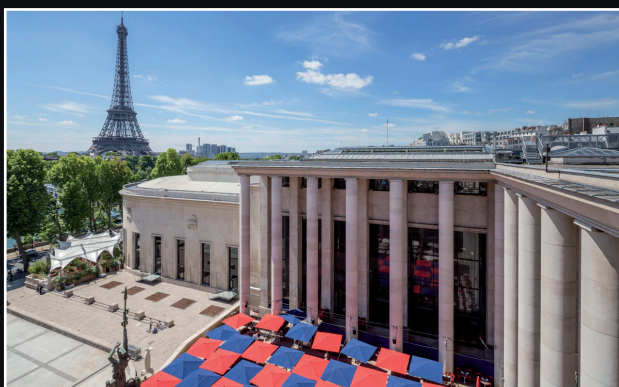
Dédié à la création contemporaine, le Palais de Tokyo est depuis 2002 le lieu vivant des artistes d'aujourd'hui. Ouvert de midi à minuit, le plus grand centre d'art contemporain en Europe, situé au cœur de Paris, entre la Tour Eiffel et les Champs-Élysées, est une destination incontournable pour expérimenter l'art sous toutes ses formes. Expositions, concerts, performances, mais aussi deux restaurants, une librairie, une architecture spectaculaire et des visites guidées adaptées à tous les publics font du Palais de Tokyo le lieu où l'art se vit non-stop.

Tarifs/Admission

Plein tarif : 12 €

Tarif réduit : 9 €

Gratuité (voir les conditions sur www.palaisdetokyo.com)



© Florent Michel / 11n5

OFFRE CARTE PASS

Les détenteurs du Pass Culture 16 bénéficient du tarif réduit en vigueur.

19

Théâtre National de Chaillot

THÉÂTRE NATIONAL DE CHAILLOT

1 place du Trocadéro - 75116 Paris

Billetterie : 01 53 65 30 00 et sur place
du lundi au vendredi (11h à 18h) et samedi (14h30 à 18h)

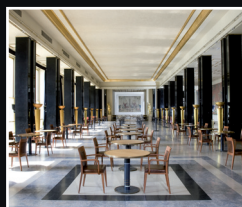
Le Théâtre National de Chaillot est l'un des cinq théâtres nationaux français. Dirigé depuis 2011 par le chorégraphe et danseur Didier Deschamps, il porte un projet dédié principalement à la danse.

Reflétant la scène contemporaine, ouvert à la diversité des esthétiques (danse, théâtre, musique, arts visuels), Chaillot accueille des artistes associés, des compagnies réputées et se distingue comme un lieu de création. Attentif au lien qui se crée avec le public, il mène un programme d'action culturelle et artistique, L'Art d'être spectateur, qui démultiplie les possibilités de dialogue avec les artistes et leur univers.

Le théâtre possède plus de 1700 places réparties en 3 salles, dont l'une est en rénovation. Son Grand Foyer face aux fontaines du Trocadéro et à la tour Eiffel offre l'une des vues les plus célèbres du monde !

Sur place : bar et restaurant (ouverts les jours de représentation, dès 11h pour le brunch le dimanche), librairie.

Plus d'informations : www.theatre-chaillot.fr



OFFRE CARTE PASS

1 Pass = 1 place au tarif réduit de 27 € (au lieu de 35 €) sur les spectacles au tarif A, 32 € (au lieu de 39 €) au tarif B, 15 € (au lieu de 20 €) au tarif C.

Valable pour tous nos spectacles (sauf hors-les-murs et hors abonnement) uniquement sur les représentations des samedi et dimanche, dans la limite des places disponibles, sur présentation du Pass. Réservation par téléphone ou sur place.

THÉÂTRE
NATIONAL DE
LA DANSE
chaillot

Théâtre Le Ranelagh 20

THÉÂTRE LE RANELAGH

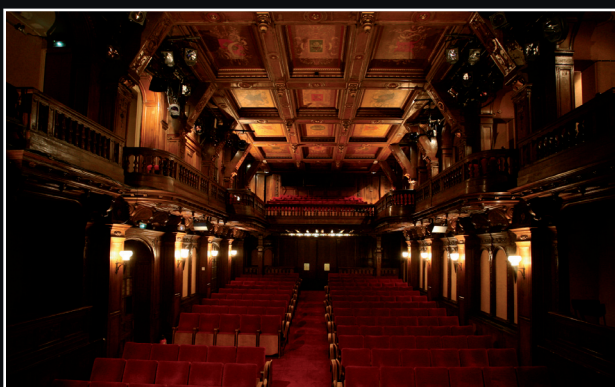
5 rue des Vignes - 75016 Paris

www.theatre-ranelagh.com

Accueil téléphonique au 01 42 88 64 44

du mardi au samedi

de 11h à 13h30 et de 14h à 17h30



Venez découvrir la programmation théâtre et musique, tout public et jeune public du Ranelagh, un écrin tout de chêne sculpté inauguré en 1895. Plus de 120 ans d'histoire et de culture pour cette salle de spectacle qui réserve pour vous et votre famille de belles rencontres artistiques.

Du mardi au dimanche, matin, après midi et soirée, vous aurez l'occasion de découvrir une programmation variée et éclectique passant des grands classiques du répertoire français à la création contemporaine.

Alors faites partie de l'aventure théâtrale.

OFFRE CARTE PASS

THEATRE  RANELAGH
5, rue des Vignes Paris 75016 La Mairie Direction Catherine Deshayes

Sur présentation du Pass Culture 16, le détenteur aura accès à la vente au guichet, même à la dernière minute (dans la limite des places disponibles) aux tarifs les plus bas en vigueur, (tarifs en place sur des sites internet discount) et au meilleur placement (dans la mesure du possible).

21 Bibliothèque Germaine Tillion

BIBLIOTHÈQUE GERMAINE TILLION & BIBLIOTHÈQUE DU TOURISME ET DES VOYAGES

6 rue du Commandant Schlœsing - 75016 Paris

Tout à côté du Trocadéro

Horaires : mardi, jeudi et vendredi de 13h à 19h,
mercredi de 10h à 19h, samedi de 10h à 18h

<https://bibliotheques.paris.fr/>

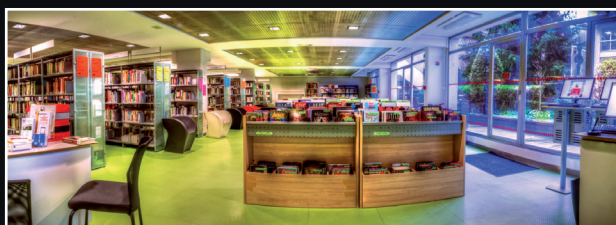
Tél. : 01 47 04 70 89

Deux bibliothèques autour d'un jardin.

La **Bibliothèque Germaine Tillion** offre un vaste choix de documents aux amateurs de lecture, de musique, d'actualité. Petits - et même tout petits - et grands y trouveront revues, magazines, journaux, romans, livres documentaires, bandes dessinées, livres sonores, cd et dvd de musique, méthodes de langues, postes multimédia, tablettes, liseuses.

La **bibliothèque du tourisme et des voyages (BTV)** est riche d'environ 50 000 documents. Certains sont patrimoniaux et se consultent sur place ou font l'objet d'exposition. Les autres, guides, récits et carnets de voyage, cartes, magazines sont empruntables gratuitement.

En outre, expositions, conférences, heure du conte, club de lecture ado rythment la vie des deux bibliothèques.



Bibliothèque Musset 22

BIBLIOTHÈQUE MUSSET

20 rue Musset - 75116 Paris

Ouvert les mardis, jeudis, vendredis : 13-19h ;
mercredis : 10-12h30/14-19h
et samedis : 10-13h/14-18h
Tél. : 01 45 25 69 83



La bibliothèque Musset, 20 rue Musset, est une bibliothèque de proximité qui vous offre sa collection de 18 000 livres, et le prêt ou la consultation de 51 titres de périodiques.

Pour cela, il suffit de s'inscrire sur simple présentation d'une pièce d'identité.

Des « speedbookings » : présentation, par vous, de vos titres préférés ont lieu tous les mois.

D'autres activités marquant la vie culturelle ont lieu tout au long de l'année.

Les bénéficiaires du
PASSCULTURE16 sont invités
permanents des événements
culturels organisés par la
Mairie du 16^e



Renseignements - Tél. : 01 40 72 17 52

www.mairie16.paris.fr