

# Mado Robin

Été 2020

Activités 20-21



# Animations

## été 2020

**Du lundi au vendredi, 10h-18h**

**Voilà l'été, enfin l'été, toujours l'été !** Le Centre Paris Anim' Mado Robin vous propose une **programmation estivale jusqu'au 31 juillet 2020** :

### Pour les grands et les petits

#### Aménagement de la terrasse

**Tous ensemble**, transformons la terrasse en **jardin** avec ses plantes, ses fruits, ses herbes aromatiques et son espace détente...

#### Ludothèque : jeux XXL & jeux de plateaux

**Du 6 au 31 juillet, du lundi au vendredi 14h-16h.**

#### Projection cinéma : inauguration

À vous de voter pour le film que vous souhaitez, parmi 3 propositions !  
**Samedi 11 juillet, 16h.**

#### Atelier Do It Yourself « Bougies & parfums d'ambiance »

Les produits sont fournis, amenez vos contenants !  
**Samedi 11 juillet, 15h-16h30, PAF 3€.**

#### Atelier d'écriture et théâtre « Chercher l'amour »

**Du 27 au 31 juillet, 11h-12h30, 8 ans et +.**

## Programmation jeunesse (11-18 ans)

#### Réalisation d'un documentaire « Le monde de demain »

Interviews, débats, enquêtes, enregistrement, montage vidéo... **Intégrez notre équipe de reporters estivaux** et venez présenter votre film en public à la rentrée !

**Du 6 au 31 juillet.** Renseignements et inscriptions auprès de Marjorie.

#### Construction de la « Batruche »

Fabrication d'une structure aérienne en osier, mi baleine-mi autruche !

**Du 20 au 31 juillet, du lundi au vendredi, 16h-18h.**

#### Ateliers M.A.O.

Initiation à la composition musicale assistée par ordinateur.

**Du 6 au 10 juillet, 10h30-12h.**

**Mercredi 8 juillet, 13h-15h.**

#### Sorties

**Musée de l'Illusion Semaine du 6 juillet**

**Atelier des Lumières Semaine du 20 juillet**

**Catacombes de Paris Semaine du 27 juillet**

Renseignements et inscriptions auprès d'Olivier.

#### Initiation hip-hop

**Mercredi 29 juillet, 16h-17h30.**



Découvrez dans les pages suivantes **nos stages des vacances**, ainsi qu'un aperçu de **notre programmation de la saison prochaine**, avec de nombreuses activités nouvelles : l'équipe du centre vous donne **rendez-vous le samedi 5 septembre pour les inscriptions.**

**Bel été à tous !**

# Stages

## été 2020

### Du 6 au 10 juillet

5 jours  
16,95 € /1h30  
22,60 € /2h

### Théâtre

Devenons bêtes !  
Jouer les *Fables de la Fontaine*  
8-12 ans  
10h-12h

### Anglais

Un peu de pratique  
pour bien démarrer l'été !  
6-10 ans  
10h-11h30  
10-15 ans  
11h30-13h

### Arts plastiques

4-7 ans  
10h30-12h

### Du 13 au 17 juillet

4 jours  
13,56 € /1h30  
18,08 € /2h

### Sciences rigolotes

La chimie  
dans tous ses états  
6-9 ans  
10h30-12h30

### Poterie

8-12 ans  
10h30-12h

### Clown

Un nez rouge et des rires !  
6-8 ans  
14h-15h30

### Théâtre

Pitrieres et clowneries !  
9-12 ans  
15h45-17h45

### Du 20 au 24 juillet

5 jours  
11,30 € /1h  
16,95 € /1h30

### Stand up

3 jours  
du mercredi au vendredi  
12 ans et +  
10h-12h, 13,56 €

### Éveil à la danse

4-5 ans  
10h-11h  
6-7 ans  
11h-12h

### Danse hip hop

9-15 ans  
14h-15h30

### Capoeira

6-12 ans  
16h-17h30

### Du 27 au 31 juillet

5 jours  
11,30 € /1h  
16,95 € /1h30

### Éveil théâtral

4-5 ans  
10h30-11h30  
6-7 ans  
11h30-12h30

### Danse Ragga

9-15 ans  
14h-15h30



# Activités

## saison 20-21

Sous réserve de modifications en septembre...  
Demandez la brochure de la saison 20-21 à la rentrée !

Inscriptions  
le samedi  
05/09

### ACTIVITÉS MANUELLES

#### Arts plastiques

8-12 ans	Mercredi	14:00-15:30
5-7 ans	Mercredi	15:30-17:00

#### Bande dessinée

10-15 ans	Samedi	17:00-18:30
-----------	--------	-------------

#### Stylisme

9-13 ans	Mercredi	17:30-19:00
----------	----------	-------------

#### Couture

Dès 16 ans	Mardi	10:00-12:00
Dès 16 ans	Mercredi	19:15-21:15
Dès 16 ans	Vendredi	19:00-21:00

#### Poterie

Dès 16 ans	Jeudi	20:00-21:30
------------	-------	-------------

### DANSE

#### Éveil corporel

4-5 ans	Mercredi	14:00-15:00
5-6 ans	Mercredi	15:00-16:00

#### Danse classique

7-10 ans	Mardi	17:00-18:00
11-14 ans	Mardi	18:00-19:00

#### Hip-Hop

9-15 ans	Mercredi	16:00-17:00
----------	----------	-------------

#### Danse orientale

Dès 16 ans	Mardi	20:30-22:00
------------	-------	-------------

#### Danses swing solo

Dès 16 ans **	Mercredi	19:30-20:30
Dès 16 ans *	Mercredi	20:30-21:30

#### Improvisation corporelle

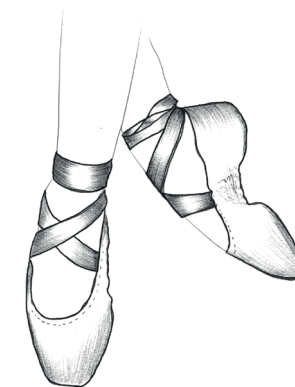
Dès 16 ans	Jeudi	19:30-21:00
------------	-------	-------------

#### Danse de salon (baroque)

Dès 16 ans	Samedi	14:00-15:30
------------	--------	-------------

\* : débutants

\*\* : intermédiaires



### ARTS DU SPECTACLE

#### Éveil théâtral

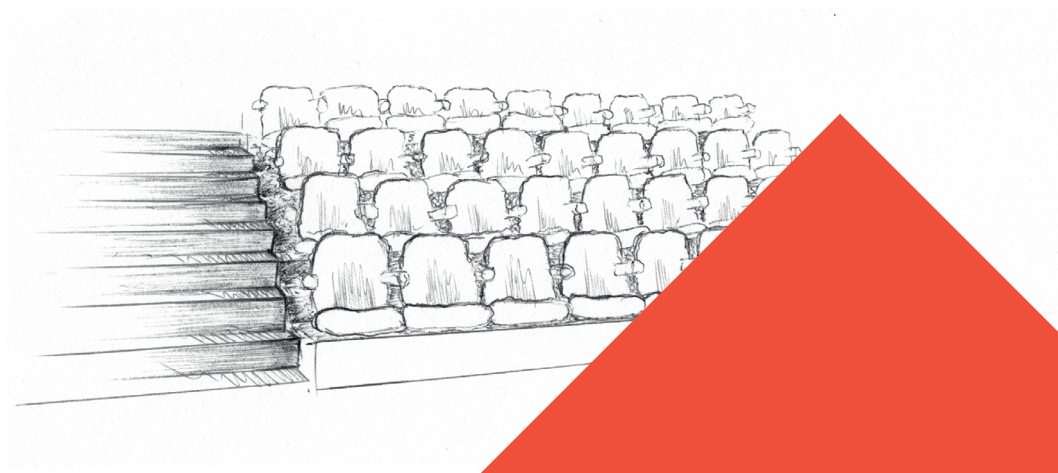
4-5 ans	Samedi	10:00-11:00
6-7 ans	Samedi	11:00-12:00

#### Théâtre

8-12 ans	Jeudi	17:15-18:45
Dès 16 ans	Mardi	19:00-21:00

#### Stand up

Dès 16 ans	Mercredi	10:30-12:00
------------	----------	-------------





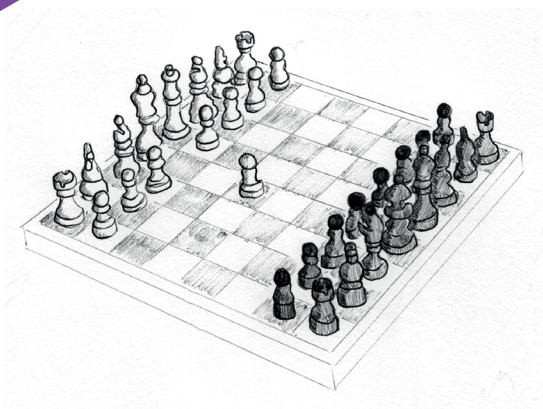
## JEUX DE L'ESPRIT

### Échecs

**8-12 ans** Mercredi 17:00-18:00

### Jeux de stratégie

**Dès 12 ans** Mercredi 18:00-19:00



## LANGUES

### Espagnol théâtre

**10-14 ans** Mardi 17:00-18:30

### Anglais

**9-14 ans** Samedi 10:30-12:00

**Dès 16 ans \*** Samedi 13:00-14:30

**Dès 16 ans \*\*** Jeudi 19:30-21:00

### Italien

**Dès 16 ans** Jeudi 19:30-21:00

### Portugais

**Dès 16 ans** Jeudi 19:30-21:00

\* : débutants

\*\* : intermédiaires

## TECHNIQUES ET SCIENCES

### Photo numérique

**Dès 16 ans** Mardi 19:15-21:15

### M.A.O.

**Dès 14 ans** Jeudi 19:00-20:30

### Cuisine

**Dès 16 ans** Mardi 19:30-21:30

**Dès 16 ans** Mercredi 19:30-21:30

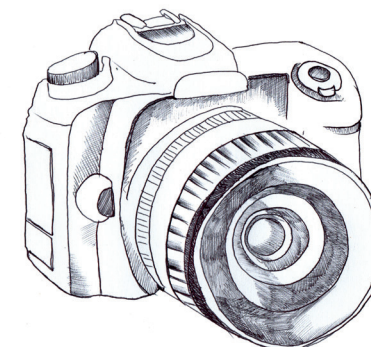
### Cuisine végétarienne

**Dès 16 ans** Jeudi 19:00-21:30

### Pâtisserie

**Dès 16 ans** Samedi 10:30-12:00

**12-16 ans** Samedi 13:00-14:30



## MISE EN FORME

### Éveil à la gym

4-5 ans Samedi 10:00-11:00

6-7 ans Samedi 11:00-12:00

### Zumba kids

7-12 ans Samedi 17:00-18:00

### Zumba

Dès 16 ans Mardi 19:15-20:15

Dès 16 ans Samedi 18:00-19:00



## ACTIVITÉS SPORTIVES

### Karaté

7-10 ans Jeudi 17:00-18:00

11-15 ans Jeudi 18:00-19:00

### Capoeira

8-14 ans Vendredi 16:45-18:15

### Boxe anglaise

7-10 ans Mercredi 17:30-18:30

11-15 ans Mercredi 18:30-19:30

Adultes Mercredi 20:00-21:30

### Pilates

Dès 16 ans \* Mardi 11:30-12:30

Dès 16 ans \*\* Mardi 12:30-13:30

Dès 16 ans Vendredi 19:00-20:00

### Yoga

Dès 16 ans ° Mercredi 11:00-12:00

Dès 16 ans °° Mercredi 12:00-13:00

Dès 16 ans Vendredi 20:00-21:00

### Stretching

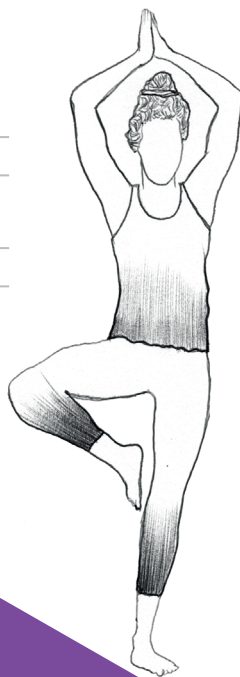
Dès 16 ans Jeudi 11:00-12:30

\* : débutants

\*\* : intermédiaires

° : vinyasa

°° : hatha



## MUSIQUE

### Tarifs activités courantes

### Atelier jazz

Dès 16 ans Mardi 19:00-20:30

### Atelier pop / rock

Dès 16 ans Mercredi 18:30-20:00

### Chorale

Dès 16 ans Jeudi 19:30-21:00

### Atelier chant

10-15 ans Vendredi 18:00-19:00

Dès 16 ans Vendredi 19:00-20:30

### Cours collectifs 1h (3 pers.)

#### Tarifs musique

### Batterie

Dès 7 ans Jeudi 17:00-20:00

Samedi 10:00-13:00

### Guitare

Dès 7 ans Mercredi 14:00-19:00

Vendredi 17:00-20:00

Samedi 10:00-13:00

### Classique

Jeudi 17:00-21:00

### Piano

Dès 7 ans Mardi 17:00-20:00

Mercredi 14:00-18:00

Samedi 13:00-18:30



### Violon

Dès 7 ans Mardi 17:00-19:00

### Saxophone

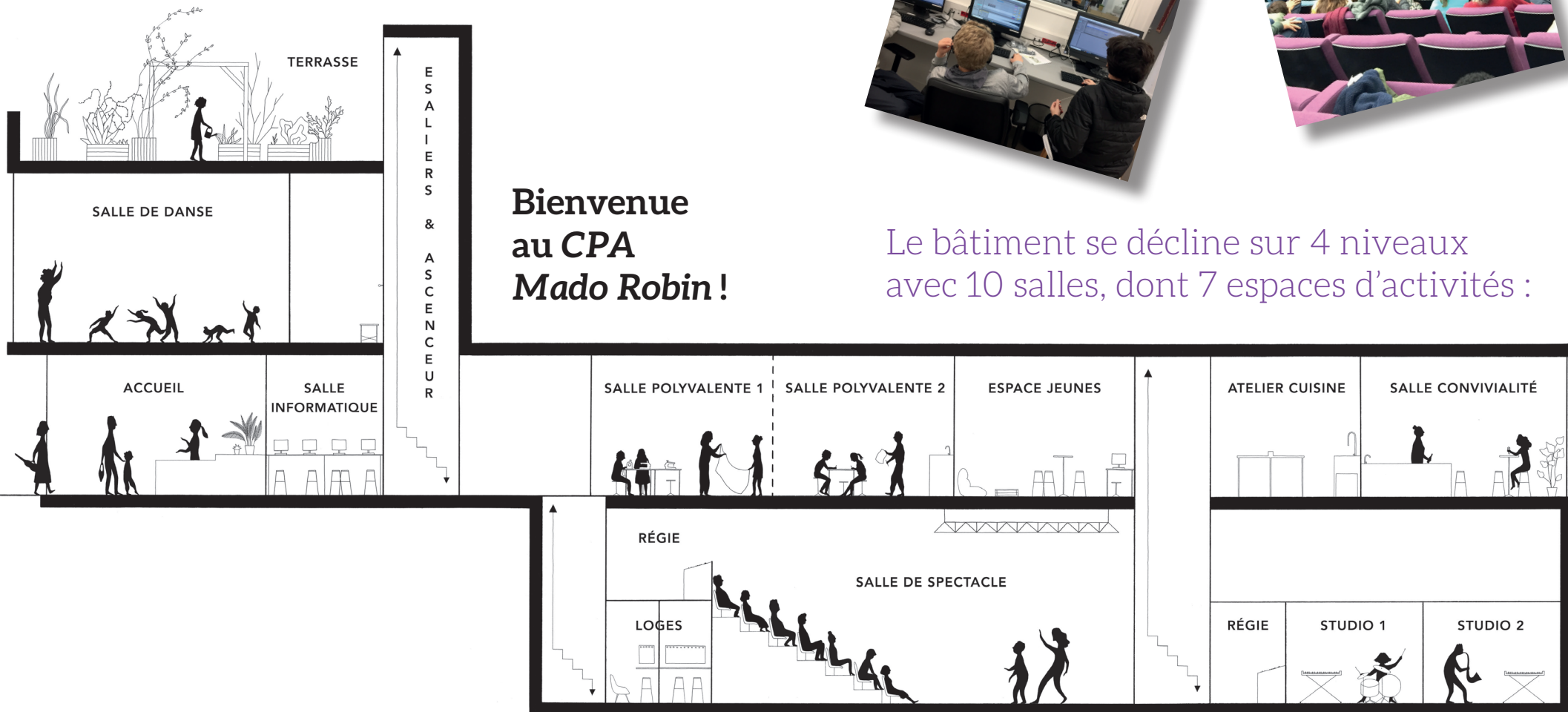
Dès 16 ans Mardi 20:00-22:00

### Flûte traversière

Dès 7 ans Mercredi 18:00-19:00



# Le centre



**Bienvenue  
au CPA  
Mado Robin !**

Le bâtiment se décline sur 4 niveaux avec 10 salles, dont 7 espaces d'activités :

# Tarifs

## POUR S'INSCRIRE :

Pour vous inscrire et déterminer le tarif qui vous est applicable, **voici les pièces à fournir** selon l'ordre de priorité suivant :

- Votre attestation de la caisse des écoles indiquant le quotient familial calculé pour l'année
- À défaut votre attestation de la CAF indiquant le quotient familial calculé pour l'année
- À défaut votre dernier avis d'imposition
- Dans le cas où l'utilisateur ne souhaiterait pas justifier de sa situation, le tarif correspondant au groupe tarifaire 10 s'appliquerait.

Pour les activités physiques et sportives vous devrez fournir un certificat médical.

## Calculer son quotient familial

Les tarifs des activités varient selon l'âge et la durée, et sont répartis par tranches de QF sur la grille tarifaire :

$$QF = \frac{\text{Revenu fiscal de référence} / 12 \text{ mois}}{\text{Nombre de parts du foyer}}$$

Quotient Familial	Tranche tarifaire
Inférieur ou égal à 234 €	QF 1
Inférieur ou égal à 384 €	QF 2
Inférieur ou égal à 548 €	QF 3
Inférieur ou égal à 959 €	QF 4
Inférieur ou égal à 1370 €	QF 5
Inférieur ou égal à 1900 €	QF 6
Inférieur ou égal à 2500 €	QF 7
Inférieur ou égal à 3333 €	QF 8
Inférieur ou égal à 5000 €	QF 9
Supérieur à 5000 €	QF 10

## Tarifs annuels des activités :

Durée hebdomadaire	QF 1	QF 2	QF 3	QF 4	QF 5	QF 6	QF 7	QF 8	QF 9	QF 10
<b>JUSQU'A 26 ANS INCLUS</b>										
45'	74.48	80.16	115.67	160.22	205.81	228.78	263.02	297.34	393.57	494.15
1h00	80.75	86.90	125.30	173.69	223.10	247.93	285.06	322.29	424.18	521.48
1h30	93.15	100.24	144.67	200.36	257.56	286.22	328.91	371.95	485.41	583.80
2h00	105.58	113.70	163.93	227.05	291.90	324.28	372.77	421.61	542.26	619.88
<b>PLUS DE 26 ANS</b>										
45'	80.75	86.90	125.29	173.68	223.10	247.92	285.06	322.29	426.37	535.70
1h00	86.90	93.63	134.93	186.90	240.28	267.07	306.87	347.13	456.98	561.93
1h30	99.31	106.97	154.30	213.70	274.73	305.25	350.84	396.66	517.11	622.06
2h00	111.73	120.31	173.56	240.49	309.07	343.52	394.81	446.44	573.96	655.95

## Tarifs annuels des ateliers de musique semi-collectifs :

Durée hebdomadaire	QF 1	QF 2	QF 3	QF 4	QF 5	QF 6	QF 7	QF 8	QF 9	QF 10
<b>JUSQU'A 26 ANS INCLUS</b>										
1h00	124.80	134.47	193.92	268.59	345.17	383.61	440.95	498.63	659.72	828.33
<b>PLUS DE 26 ANS</b>										
1h00	133.56	143.89	207.46	287.33	369.25	410.37	471.67	533.42	705.51	886.49

## OÙ ET QUAND S'INSCRIRE ?

L'inscription est réalisée directement au *Centre Paris Anim' Mado Robin*, à partir du 5 septembre 2020. Il est possible de s'inscrire tout au long de l'année, sous réserve de places disponibles.

Jusqu'au 31 octobre 2020, le tarif forfaitaire annuel est dû. En cas d'inscription après le 31 octobre, le calcul des tarifs s'établit au prorata des séances restant à effectuer.

## PAIEMENTS ET REMBOURSEMENTS

Les usagers peuvent s'acquitter des droits d'inscription en espèce, chèque, tickets loisirs, coupons sports, chèques vacances et prélèvements automatiques.

Le remboursement des droits d'inscription n'est possible que dans le cas de circonstances exceptionnelles dûment justifiées (arrêt définitif de l'activité pour motif médical, déménagement, perte d'emploi, motif professionnel). Les remboursements sont calculés au prorata des séances restant à effectuer au jour de la demande accompagnée des justificatifs. Aucun remboursement partiel (arrêt momentané de l'activité) ne pourra être envisagé.

Nous pouvons être amenés à annuler une activité en cours d'année, notamment si le nombre de participants est insuffisant. Dans ce cas, le remboursement des sommes perçues sera reversé au prorata temporis pour libérer notre association de tout engagement.

# Résidences

**Quoi ?** Nous soutenons la création d'artistes émergents par des **résidences amateurs**, en mettant à disposition **nos espaces** !

**Quand ?** Juillet et fin août 2020, et tout au long de la saison 2020-2021.

**Pour qui ?** Jeunes artistes (jusqu'à 30 ans inclus) engagés dans une démarche de création, et **désireux de rencontrer des publics divers et de participer à des événements territoriaux**.

- Compagnies de danse ou de théâtre : salle et créneaux de répétition, spectacles...

- Plasticiens ou photographes : espace de travail, exposition...

- Musiciens ou groupes : studio et créneaux de répétition, concerts...





# Infos pratiques

Un nouveau centre  
au cœur des Batignolles !

Ouverture jusqu'au 31/07,  
du lundi au vendredi,  
de 10h à 18h

## Coordonnées :

84 rue Mstislav Rostropovitch  
75017 Paris  
01 82 04 02 95  
cpa.madorobin@paris.ifac.asso.fr

Inscriptions à partir  
du samedi 05/09

Début des activités  
le mardi 15/09

## Accès :

Stations Porte de Clichy  
ou Pont Cardinet



 [cpa-madorobin.ifac.asso.fr](http://cpa-madorobin.ifac.asso.fr)

 CPAMadoRobin

 @mado\_robin