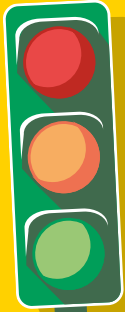




PROLONGEMENT DU TRAMWAY
JUSQU'À LA PORTE D'ASNIÈRES

LE CHANTIER DU TRAMWAY T3 EN TOUTE SÉCURITÉ

Avril 2017



Chapie →

Anis →

Adopte
les bons
réflexes!



UN BEAU TRAM TOUT NEUF EN TOUTE SÉCURITÉ !

Nous prolongeons le tramway T3b, de la porte de la Chapelle à la porte d'Asnières. Grâce à lui, tu pourras te déplacer dans Paris, sans polluer. Ce prolongement permet d'améliorer les conditions de transport des Parisiens, ainsi que des habitants des villes voisines. Pour construire ce tram – qui nécessite de lourds travaux –, nous avons mobilisé

beaucoup de personnels et d'ouvriers. Les responsables du chantier se sont donnés pour objectif d'assurer la sécurité de tous, de limiter les perturbations, d'informer au mieux les habitants, mais aussi de maintenir un accès facile à ton école, à ta maison et à tous les commerces dont tu as besoin. C'est pourquoi nous éditons ce guide, afin que tu puisses te déplacer dans ton quartier, seul ou accompagné, toujours en sécurité, même à proximité de ce chantier.

Anne Hidalgo, Maire de Paris



AVOIR CONSCIENCE DES RISQUES QUI T'ENTOURENT

Ce livret de sécurité spécial Tram T3 est l'occasion de voir avec toi, jeune piéton, la bonne conduite à adopter dans la rue en période de travaux.

Comme tu es moins visible qu'un adulte, tu dois être plus prudent que les autres usagers de la route !

Tu dois toujours utiliser les trottoirs pour marcher et les passages piétons pour traverser.

Les bus, voitures... et les camions de chantier ont une carrosserie qui les protège, pas toi !

Ton armure ce sont tes yeux (pour tout voir), tes oreilles (pour tout entendre) et ton cerveau (pour tout comprendre).

**Garde précieusement ce livret :
il te donne plein de bons conseils pour ta sécurité !**

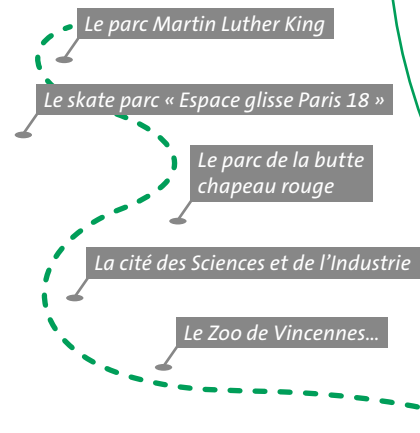
LE TRAMWAY T3 : UN TRANSPORT EFFICACE DANS UNE VILLE TRANSFORMÉE



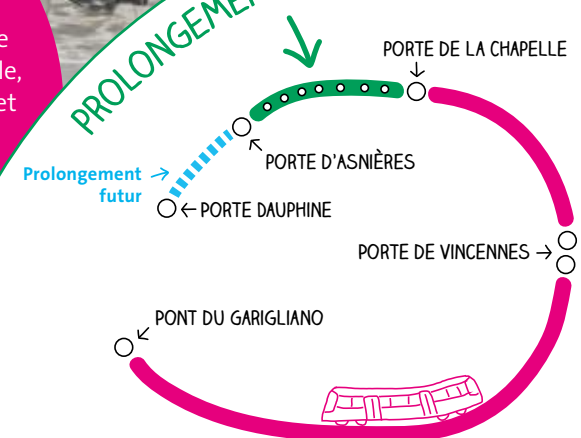
UNE VILLE PLUS VERTE

Le tramway est un moyen de transport sécurisé, régulier, confortable, silencieux, plus rapide que le bus et accessible à tous. Il est peu polluant. Sa construction s'accompagne de boulevards embellis et d'une nouvelle végétalisation le long de son passage.

Le tramway T3 t'aide au quotidien à rejoindre tes lieux préférés, dans ton quartier et même un peu plus loin...



PROLONGEMENT EN COURS DU T3



Le tramway roule aujourd'hui entre le **PONT DU GARIGLIANO** et la **PORTE DE LA CHAPELLE**. Il rejoindra la **PORTE D'ASNIÈRES** fin 2018.

Le chantier de prolongement du Tramway T3 s'étend de la **PORTE DE LA CHAPELLE** à la **PORTE D'ASNIÈRES**.

Le tracé, long de 4,3 km, comporte 8 nouvelles stations et dessert les 18^e et 17^e arrondissements de Paris.

En 2018, le tram reprendra sa route vers la porte Dauphine pour une nouvelle phase de travaux.

À Paris, on n'arrête pas le Tram !

LES BARRIÈRES : À QUOI ÇA SERT ?

Ne pénétre
jamais dans
une emprise
de chantier !



Depuis quelques mois tu as remarqué qu'il y a beaucoup de barrières vertes et grises dans le quartier. On appelle ça des « emprises de chantier ». Elles te protègent des travaux.

> **IL NE FAUT JAMAIS RENTRER DANS UNE EMPRISE CAR C'EST DANGEREUX.**

Attention il ne faut jamais franchir les barrières, c'est dangereux !

À l'intérieur de ces zones de travail on y creuse de grands trous, il y a des machines coupantes, des fils électriques...



ASTUCE

Repère les panneaux roses apposés sur les barrières vertes : ils t'indiquent où passer en toute sécurité.

Comme tu le vois sur la photo, il faut marcher dans les cheminements piétons sécurisés (entre deux barrières).

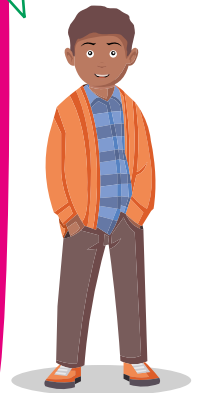
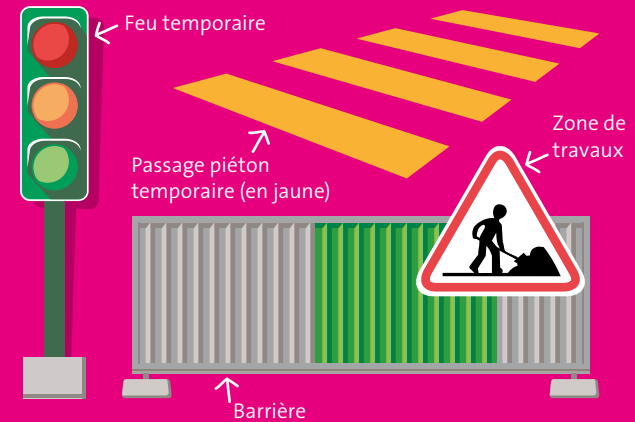


LES SIGNAUX : COMMENT LES RECONNAÎTRE ?

Le temps du chantier, des panneaux, des signaux, des feux temporaires et de nouveaux passages piétons (en jaune) aident les piétons, les cyclistes et les automobilistes à se repérer.

> **IL FAUT SAVOIR RECONNAÎTRE TOUS CES SIGNAUX ET FAIRE CE QU'ILS TE DEMANDENT...**

Regarde bien
les panneaux
de chantier
et adopte
les bons gestes !

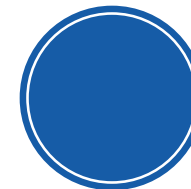
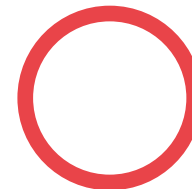


ASTUCE

> **Un panneau rond à bord rouge** indique toujours une interdiction.

> **Un panneau rond à fond bleu** indique toujours une obligation.

> **Un triangle** indique toujours un danger.



LE BRUIT : COMMENT RÉAGIR ?

Les ouvriers ne t'entendent pas quand ils sont dans leurs véhicules de chantier ! Souvent, ils portent des casques sur les oreilles, pour se protéger eux-mêmes du bruit des machines, et donc n'entendent rien de ce qui se passe autour d'eux.

> CELA VEUT DIRE QU'IL FAUT FAIRE TRÈS ATTENTION À L'APPROCHE DU CHANTIER ET DES VÉHICULES.

Certains bruits du chantier doivent t'alerter ! Lorsqu'un camion de chantier recule il émet un « BiP ». Ces « bips » sont toujours accompagnés des feux arrières de recul. Il faut faire très attention et t'écarter.

N'oublie surtout pas que tu peux voir sans être vu et entendre sans être entendu !



Danger !
Les ouvriers
ne te voient pas
ou ne t'entendent
pas toujours !



LES TROTTOIRS : COMMENT S'Y DÉPLACER ?

Les trottoirs sont réservés aux piétons, et la rue aux véhicules. Lorsque tu te déplaces sur les trottoirs il faut te mettre bien au milieu pour mieux voir ce qui t'entoure.

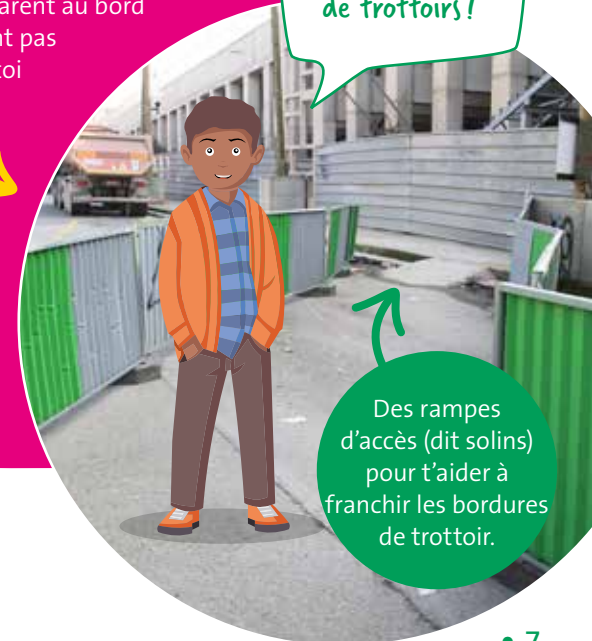
> LES SORTIES DE GARAGES SONT DES LIEUX OÙ TU DOIS FAIRE TRÈS ATTENTION.

Ne passe jamais devant une porte de garage qui s'ouvre et pendant que la voiture s'avance : laisse-la passer car elle ne te voit pas forcément !

> ATTENTION AU BORD DU TROTTOIR.

Parfois, même si elles n'en n'ont pas le droit, les voitures se garent au bord du trottoir et ne te voient pas toujours. Aussi, éloigne toi de la bordure...

Fais attention
aux sorties
de garage et
aux bordures
de trottoirs !





LA RUE : OÙ ET COMMENT LA TRAVERSER ?

Sur les chantiers, les signalisations au sol sont toujours jaunes. C'est la couleur utilisée pour toutes les mesures provisoires.

> **DÉSORMAIS, CE SONT CES LIGNES JAUNES QUE TU DOIS SUIVRE ET AVEC LESQUELLES TU DOIS ÊTRE VIGILANT.**

Les entreprises du chantier ont souvent besoin de déplacer les passages piétons pour poursuivre plus facilement les travaux.

Quand tu verras des passages piétons à nouveau de couleur blanche, c'est que les travaux seront achevés.



Enfin, il faut bien sûr attendre le signal du bonhomme vert pour traverser...



C'est sur les passages piétons jaunes que tu dois traverser !



Attention aux cyclistes derrière toi !

LES VÉLOS : COMMENT Y FAIRE ATTENTION ?

Attention, les cyclistes ne te voient pas toujours... et on ne les entend pas !



Les personnes à vélo, à cause des travaux et des barrières, n'ont pas toujours une bonne vision des voies de circulation. Certains adultes ne pensent même pas à regarder à hauteur d'enfant !

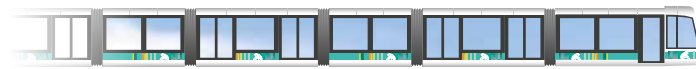
> **LES CYCLISTES SONT SILENCIEUX ET NOUS NE LES ENTENDONS PAS ARRIVER, D'OÙ L'IMPORTANCE POUR TOI D'ÊTRE VISIBLE.**

Les cyclistes roulent moins vite que les voitures, mais tu peux tout de même avoir très mal si l'un d'eux te percute.

Prends toujours le temps de regarder autour de toi et sois plus attentif que d'habitude.

Pour encore quelque temps, tu es plus petit et plus fragile qu'un adulte...





LES RÈGLES DE VIE : POUR TA SÉCURITÉ ET POUR LE BIEN DE TOUS !

Quelles sont les conséquences d'un tel chantier sur la circulation ? Certaines rues deviennent plus étroites, certains trottoirs sont modifiés et parfois même totalement fermés. Comment réagir ?

> TOUT LE MONDE EST CONCERNÉ : LES PIÉTONS, LES CYCLISTES ET LES CONDUCTEURS.

- Les travaux obligent parfois les véhicules à des manœuvres délicates, comme passer de deux voies à une voie. Cela nécessite pour les automobilistes et les cyclistes de bien regarder derrière soi avant de manœuvrer.
- **Pour les piétons, il est très dangereux de raccourcir le trajet en marchant sur la route. C'est vrai pour les enfants, moins visibles par les automobilistes, mais aussi pour les adultes.**

> LES RÈGLES DE CIVILITÉ ET DE VIE EN SOCIÉTÉ SONT LES MÊMES QUE DANS LA VIE DE TOUS LES JOURS.

- Respecter les emplacements dédiés à chacun, ne pas rouler en scooter sur les trottoirs par exemple !
- Ne pas dégrader les installations de chantier (barrières, panneaux de direction), ainsi que la signalétique de chantier.
- Respecter les panneaux de signalisation destinés à informer les usagers de la route (piétons, voitures, deux-roues).

ASTUCE →

Pourquoi ne porterais-tu pas une chasuble de couleur pour être bien visible sur le chemin de l'école ?



LES MOTS POUR COMPRENDRE !

AMÉNAGEMENT

Modification d'un lieu.

ANGLE MORT

Zone que l'on ne peut pas voir (depuis une voiture par exemple).

CHAUSSÉE

Partie centrale d'une rue, où circulent les véhicules.

CHEMINEMENT PIÉTON

Passages sécurisés pour les piétons au sein du chantier.

CORRESPONDANCE

Communication avec d'autres lignes de transport en commun.

EMPRISE CHANTIER

Zone de travaux délimitée et sécurisée par des barrières vertes et grises et ne pas franchir.

ENFOUR

Enterrer.

ESPACE PUBLIC

Ensemble des espaces (places, rues) que tout le monde utilise.

HEURE DE POINTE

Heure à laquelle la circulation est la plus dense.

INAUGURATION

Événement qui célèbre la fin du chantier et la mise en service du tramway.

ITINÉRAIRE

Chemin à suivre.

JALONNEMENT

Ensemble de panneaux provisoires indiquant le meilleur chemin à suivre suite au chantier.

MANŒUVRE

Action de diriger un véhicule.

MOBILIER URBAIN

Ensemble des équipements d'une ville (bancs, lampadaires, poubelles...).

MODERNISER

Améliorer un espace.

PALISSADE

Clôture qui empêche l'accès à un lieu.

PLATEFORME

Zone sur laquelle sont disposés les rails du tramway.

RAME

Ensemble des voitures d'un tramway.

SIGNALÉTIQUE

Ensemble des signaux donnant des renseignements sur un lieu, un réseau de transport.

SOLINS (RAMPE D'ACCÈS)

Ils permettent de compenser le manque d'abaissement des trottoirs là où sont installées les traversées temporaires : ils aident les personnes handicapées, les mamans avec leurs poussettes et même les personnes âgées à monter sur le trottoir sans grimper une haute marche.

Un important dispositif d'information est déployé pendant la phase des travaux T3, afin de te faciliter la ville !

> Tu as à ta disposition des outils d'information tels que le **FLASH INFO** ou le **T3 MAG**.

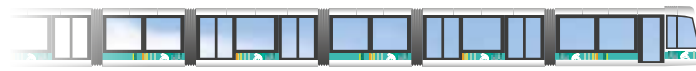
Ils sont distribués dans les boîtes aux lettres. Ils t'informent régulièrement de l'avancement des travaux.



> Tu peux consulter le site Internet **WWW.TRAMWAY.PARIS.FR** et la page **FACEBOOK** ou encore le numéro d'appel Info tram, **01 40 09 57 00**.



> Des agents d'information de la proximité de l'équipe projet viennent dans les écoles pour t'informer sur la sécurité routière et le projet



LE PROLONGEMENT DU T3 EN QUESTIONS

1. Les travaux actuels de prolongement du tramway T3 ont-ils lieu :

- A/ entre la porte de la Chapelle et la porte d'Asnières ?
- B/ entre la porte d'Ivry et la porte de la Chapelle ?
- C/ entre le pont de Garigliano et la porte d'Ivry ?

2. Le tramway, c'est avant tout :

- A/ un moyen de transport sans pollution ?
- B/ un moyen de transport efficace et confortable ?
- C/ une ville embellie ?
- D/ les 3 à la fois ?

3. Le prolongement du tramway T3 s'étend sur :

- A/ 1 kilomètre ?
- B/ 4,3 kilomètres ?
- C/ 10 kilomètres ?

4. Ce prolongement du tramway traverse :

- A/ le 18^e arrondissement ?
- B/ le 17^e arrondissement ?
- C/ les 2 ?

5. Le tramway est un transport :

- A/ terrestre ?
- B/ souterrain ?
- C/ fluvial ?





LES RISQUES ET LES RÈGLES EN QUESTIONS


1. Une emprise de chantier (entourée de barrières vertes et grises) : (*)

- A/ tu n'y entres jamais car c'est dangereux !
- B/ tu peux y entrer accompagné d'un ouvrier mais avec un casque, des bottes et un gilet jaune
- C/ tu n'y entres jamais car c'est dangereux !

2. Qu'indiquent les formes de panneaux :

A/  Cela indique :

B/  Cela indique :

C/  Cela indique :

3. Quand tu marches sur le trottoir, de quoi faut-il faire attention en priorité :

- A/ aux sorties de garage ?
- B/ aux voitures qui se garent ?
- C/ aux personnes qui se déplacent autour de toi ?
- D/ aux 3 à la fois ?

4. Qu'indique le « bip » émis par les engins de chantier :

- A/ que l'engin recule ?
- B/ que l'engin avance ?
- C/ que l'engin creuse ?

5. Où traverser la rue en période de chantier :

- A/ sur un passage pour piétons à bandes jaunes ?
- B/ à côté d'un passage pour piétons ?
- C/ au plus court pour aller plus vite ?



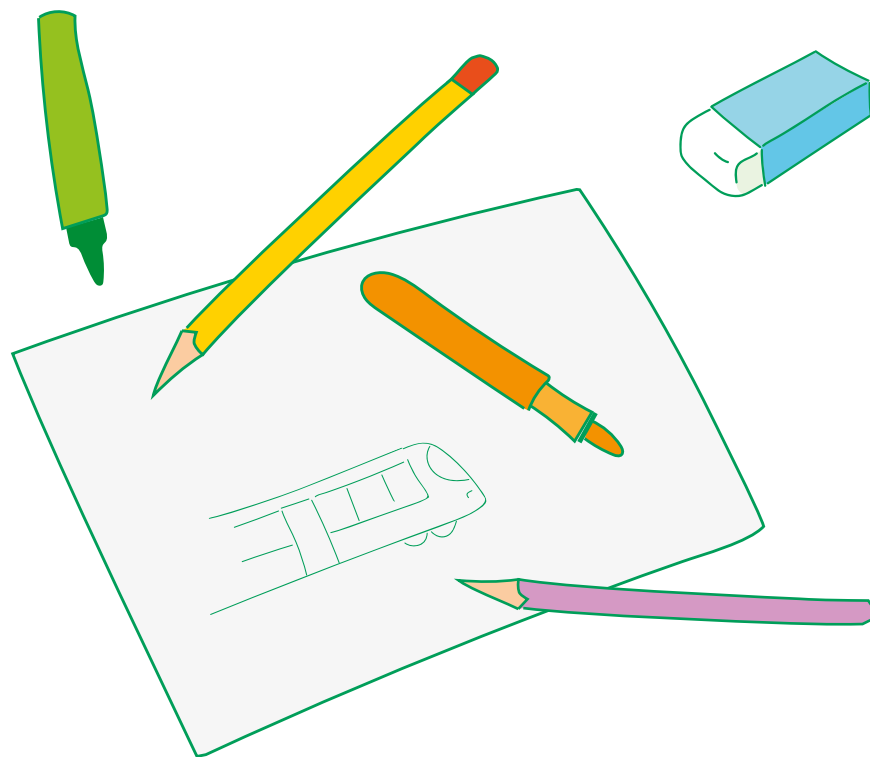


DESSINE LE T3 DANS TA VILLE !

La mission Tramway T3 et les partenaires du projet organisent un concours de dessin, avec des cadeaux à la clé. Participe à ce concours, envoie ton dessin : il sera peut-être publié dans le magazine ou sur le site web du T3 !

Le tramway T3 va arriver dans ton quartier en 2018...

Dessine ce à quoi va ressembler ton quartier, ta ville, avec le T3 ?



LE RÈGLEMENT DU CONCOURS DE DESSIN

ARTICLE 1 : LE THÈME DU CONCOURS

La mission Tramway et les partenaires du projet organisent un concours de dessin sur le thème du Tramway T3 dans la ville.

ARTICLE 2 : LE FORMAT

Le dessin doit être réalisé sur papier blanc, au format A4 ou A3.

ARTICLE 3 : LES CONDITIONS

Ce concours est gratuit et ouvert aux enfants de 7 à 11 ans.

La participation au concours implique la cession automatique des droits sur les dessins envoyés et sous-entend l'acceptation du règlement dans son intégralité.

Les membres du jury et leurs enfants ne peuvent pas participer au concours. Chaque participant pourra envoyer au maximum 1 (un) dessin.

Les dessins devront être envoyés ou remis avant le 22 décembre 2017, à l'adresse suivante :

**Mairie de Paris – Mission Prolongement T3 – Concours « Dessine le T3 dans ta Ville »
11 rue du Pré, 75018 Paris**

Il sera indiqué au dos des dessins, de manière lisible :

- Les nom et prénom de l'enfant ;
- Son adresse avec le code postal et la ville ;
- Un numéro de téléphone ;
- Une adresse mail ;
- L'âge de l'enfant.

ARTICLE 4 : L'UTILISATION DES DESSINS

Chaque parent autorise la Mairie de Paris à utiliser le dessin de leur enfant sans aucune forme de

rémunération et ce, sans limitation de durée. Le dessin sera diffusé au sein du T3 mag et/ou sur le site d'information relatif au projet ou tout autre support d'information des partenaires du projet (Mairie de Paris, Etat, Région Ile-de-France, RATP, STIF).

ARTICLE 5 : LA RESPONSABILITÉ

Le fait de déposer un dessin oblige les parents de l'enfant à se conformer au présent règlement, à l'accepter dans son intégralité et à s'interdire toute réclamation.

ARTICLE 6 : LE PALMARÈS

Un jury composé de la Mairie de Paris et de la RATP sélectionnera les plus beaux dessins. Les résultats seront communiqués lors d'une remise de prix organisée quelques jours après la clôture du concours et diffusés sur le site internet du projet : www.tramway.paris.fr

Aucune indemnité ne sera versée aux œuvres non primées. Les décisions du jury seront sans appel.

PALMARÈS : DES SUPER CADEAUX !

1^{er} prix : un skateboard & un casque

2^e prix : 2 entrées à la Cité des enfants 7/12 ans de la Cité des Sciences et de l'Industrie

3^e prix : participation au test du tram en 2018 (dans la cabine du conducteur) pour 2 personnes

4^e au 10^e prix : stylos aux couleurs du T3

10^e au 20^e prix : tours du cou du T3



PROLONGEMENT DU TRAMWAY
JUSQU'À LA PORTE D'ASNIÈRES

LE TRAM T3,



merci
de votre
attention

ÇA TE

CONCERNE :

↙ Tout savoir sur :
www.tramway.paris.fr

+ d'infos

INFO TRAM
0140 09 57 00

Prix d'un appel local à partir d'un poste fixe

tramway.paris.fr

MAIRIE DE PARIS

39 75 Prix d'un appel local
à partir d'un poste fixe

paris.fr

RATP

34 24
(coût d'un appel local)

ratp.fr



PROLONGEMENT DU TRAM
JUSQU'À PORTE D'ASNIÈRES

MAIRIE DE PARIS



ile de France



stif