

Téléphonie Mobile

Fiche de synthèse d'un nouveau site ou d'une modification substantielle d'un site existant

Informations générales :

Opérateur	Free	Arrdt	19 ^{ème}
Nom de site	15_COMMANDERIE_75019	Numéro	75119_080_01
Adresse du site	15, boulevard de la Commanderie	Hauteur	R+8 (25 m)
Bailleur de l'immeuble	Social Adoma	Destination	Habitations
Type d'installation	Site neuf 3G/4G (700/900/1800/2100/2600 MHz)		
Complément d'info	Installation de six antennes dont trois inactives sur trois azimuts.		
Dossier soumis à Déclaration Préalable ou Permis de Construire ?			Oui (DP)

Calendrier de suivi du dossier

Date d'enregistrement à l'Agence d'Ecologie Urbaine (J)	22/09/2020
Date d'envoi de la fiche de synthèse à la Mairie d'arrondissement	29/09/2020
Date limite de réponse de la Mairie d'arrondissement (J+2 mois)	22/11/2020

Historique et contexte

Objet de la demande

Motivation de l'opérateur	Conformément à ses obligations réglementaires, et pour contribuer à l'aménagement numérique des territoires auquel il est attaché et répondre aux attentes de ses abonnés, l'opérateur s'est engagé dans un programme soutenu de déploiement du Haut débit mobile (3G) et du très haut débit mobile (4G).		
Détail du projet	Ce projet concerne l'installation de trois antennes dont trois inactives couvrant 3G et 4G (fréquences 700/900/1800/2100/2600 MHz) orientées vers les azimuts 0°, 100° et 250. °		
Distance des ouvrants	Lucarnes d'accès au toit à 6 m	Tilts (degrés)	Entre 4° et 6°
Estimation	0° < 3 V/m ; 100° < 2 V/m ; 250° < 2 V/m	Vis-à-vis (25m)	Néant
Divers			

Incidence visuelle

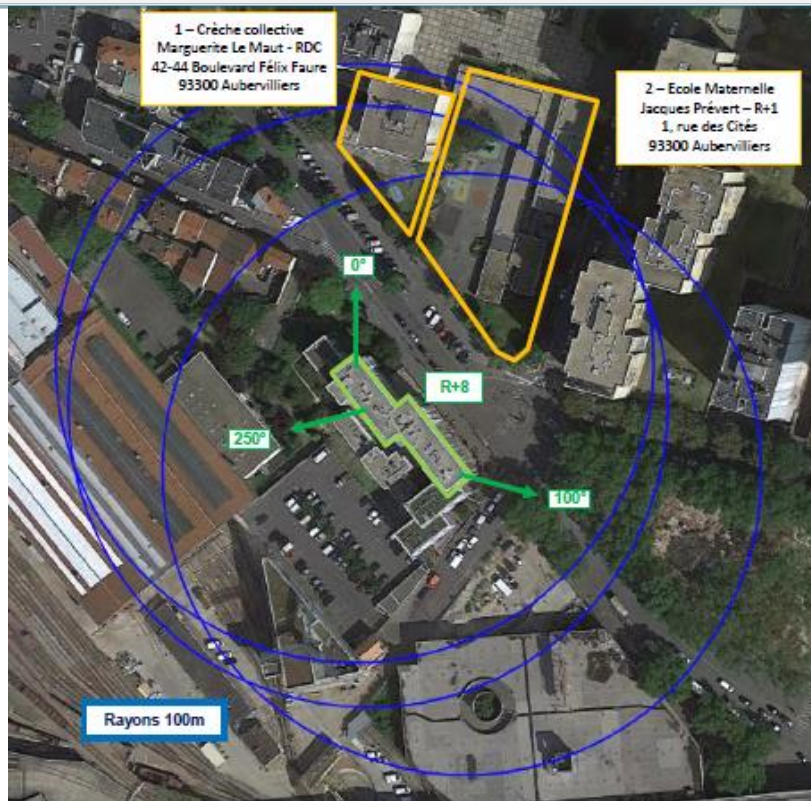
Intégration antennaire	Seule la toiture est modifiée. Six antennes dont trois inactives seront installées sur le bâtiment. Les antennes seront installées en retrait des façades afin de minimiser l'impact visuel depuis la rue. Les antennes seront réparties et intégrées dans trois fausses cheminées à l'aspect en adéquation avec l'immeuble.		
Zone technique	La zone technique sera située sur la toiture, invisible de la rue.		
Hauteur antennes/sol	27,70 m		

Date :

Avis de la Mairie d'arrondissement concernée :

Avis Mairie d'arrondissement :		Favorable <input type="checkbox"/>
		Défavorable <input type="checkbox"/>
Conformité de l'AEU en l'absence d'avis		

Carte du site au regard des établissements particuliers dans un rayon de 100m autour des antennes



Nom et type	Adresse	hauteur	Situé dans le lobe principal de l'antenne émettrice* (Oui / Non)	Distance / antenne la plus proche	Estimation du niveau maximum de champ reçu, en V/m
1 – Crèche collective Marguerite Le Maut	42-44 Boulevard Félix Faure 93300 Aubervilliers	RDC 3 m	NON	55m	< 1 V/m soit 0,7%
2 - Ecole Maternelle Jacques Prévert	1, rue des Cités 93300 Aubervilliers	R+1 6 m	NON	45m	< 1 V/m soit 1,7%

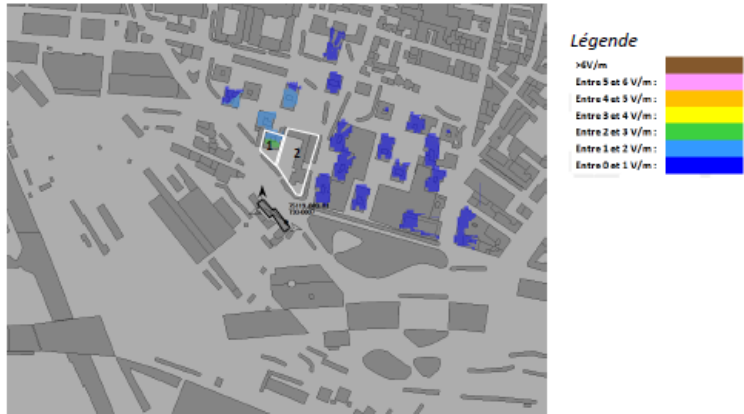
*lobe limité à 3 dB/ puissance maximale

Carte du site au regard des hauteurs d'immeubles dans un rayon de 25m autour des antennes

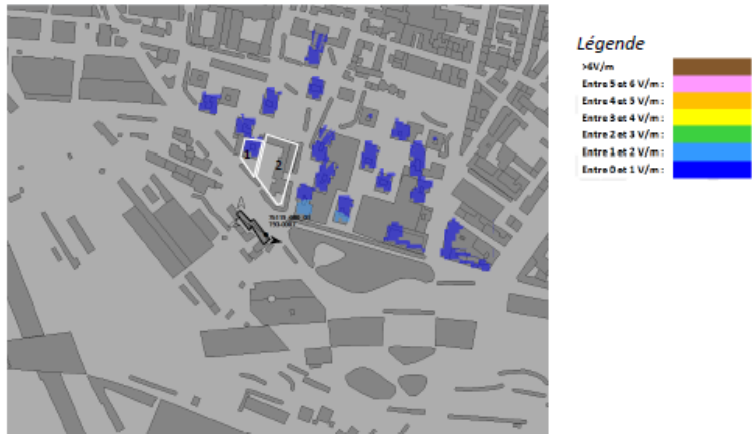


Simulation et conformité au seuil de la Charte

Pour l'antenne orientée dans l'azimut 0°, le niveau maximal calculé en intérieur est compris entre 2 et 3 V/m. La hauteur correspondante est de 26m.



Pour l'antenne orientée dans l'azimut 100°, le niveau maximal calculé en intérieur est compris entre 1 et 2 V/m. La hauteur correspondante est de 26m.



Pour l'antenne orientée dans l'azimut 250°, le niveau maximal calculé en intérieur est compris entre 1 et 2 V/m. La hauteur correspondante est de 18m.



	Azimut 0°	Azimut 100°	Azimut 250°
Niveau maximal	Entre 2 et 3 V/m	Entre 1 et 2 V/m	Entre 1 et 2 V/m
Hauteur	26m	26m	18m

SIMULATION CONFORME AU SEUIL DE LA CHARTE

Vue des Antennes Avant/Après

Etat de l'existant :



Etat projeté :



Vue des Azimuts

