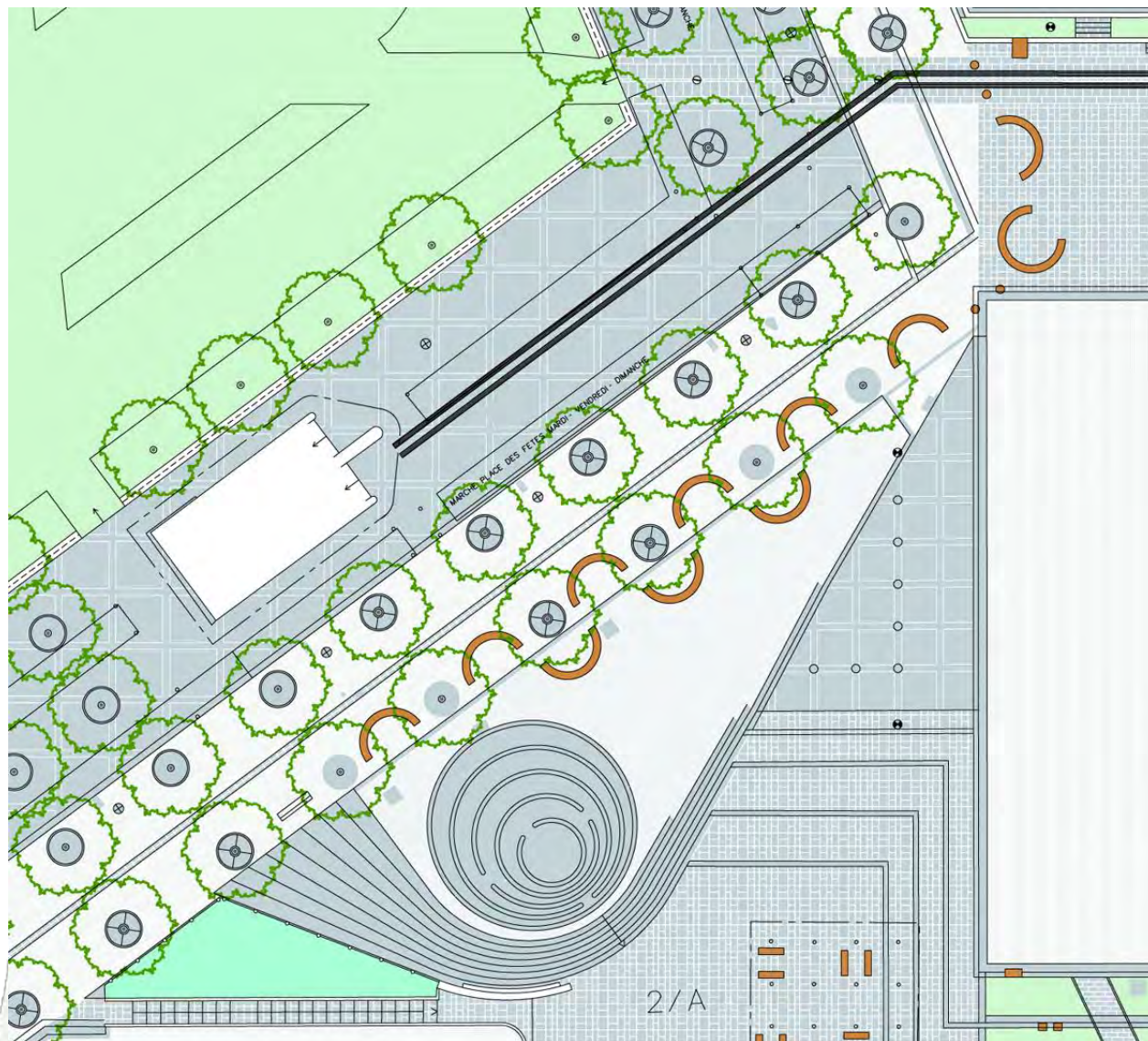


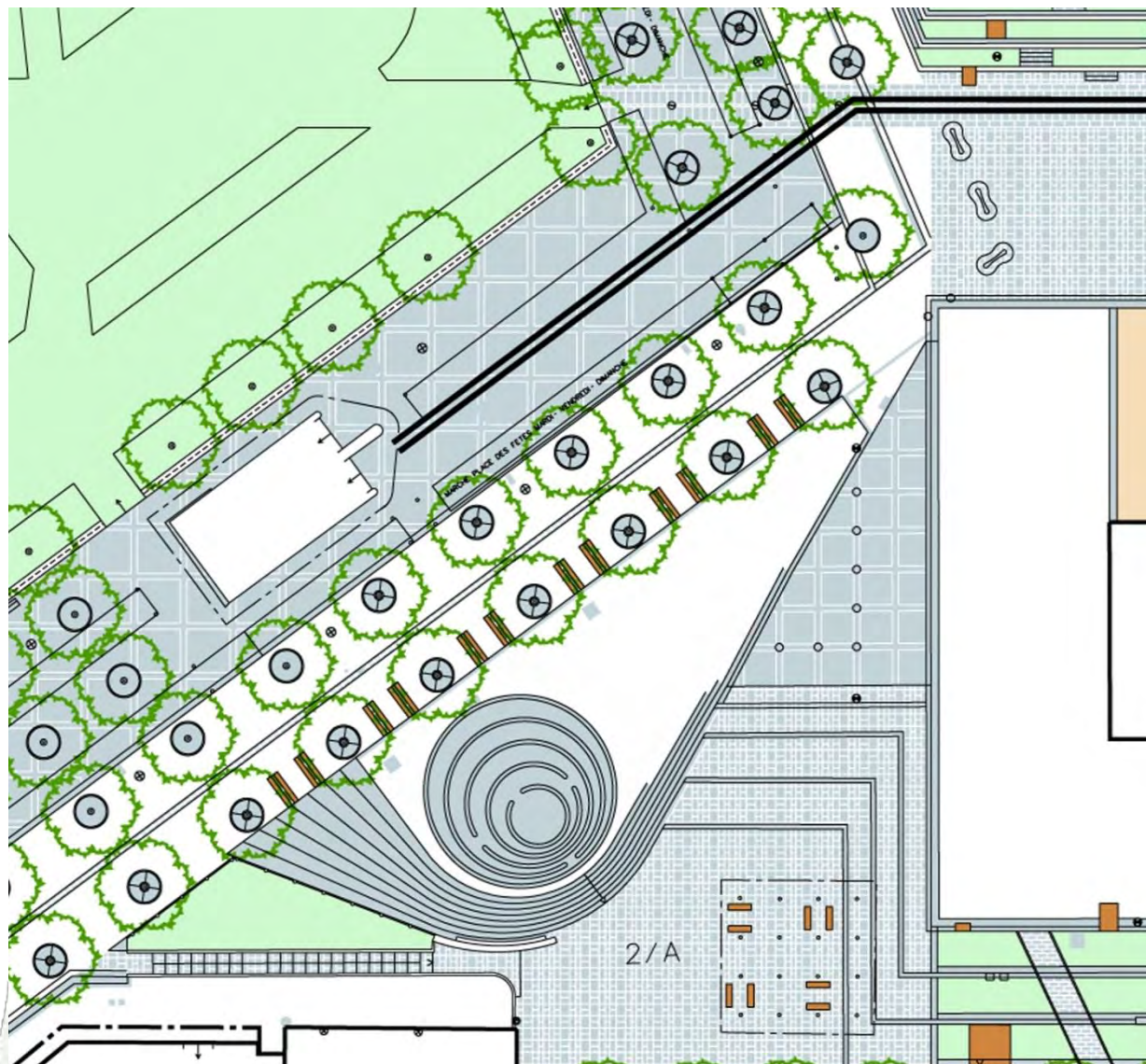
4- LA FONTAINE ET SES ABORDS

Etat projeté : Un espace ludique autour de l'eau



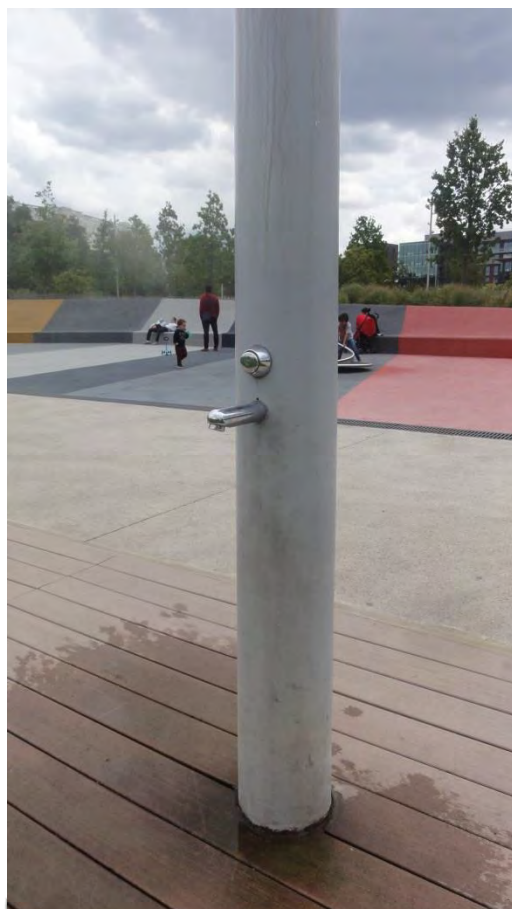
4- LA FONTAINE ET SES ABORDS

Plusieurs options de mobilier d'assises



4- LA FONTAINE ET SES ABORDS

Images de référence



4- LA FONTAINE ET SES ABORDS

Etat actuel



4- LA FONTAINE ET SES ABORDS

Etat projeté : Un espace ludique autour de l'eau





Aménagement de la place des Fêtes

5- LA PLACETTE THULIEZ

5- LA PLACETTE THULIEZ

État actuel



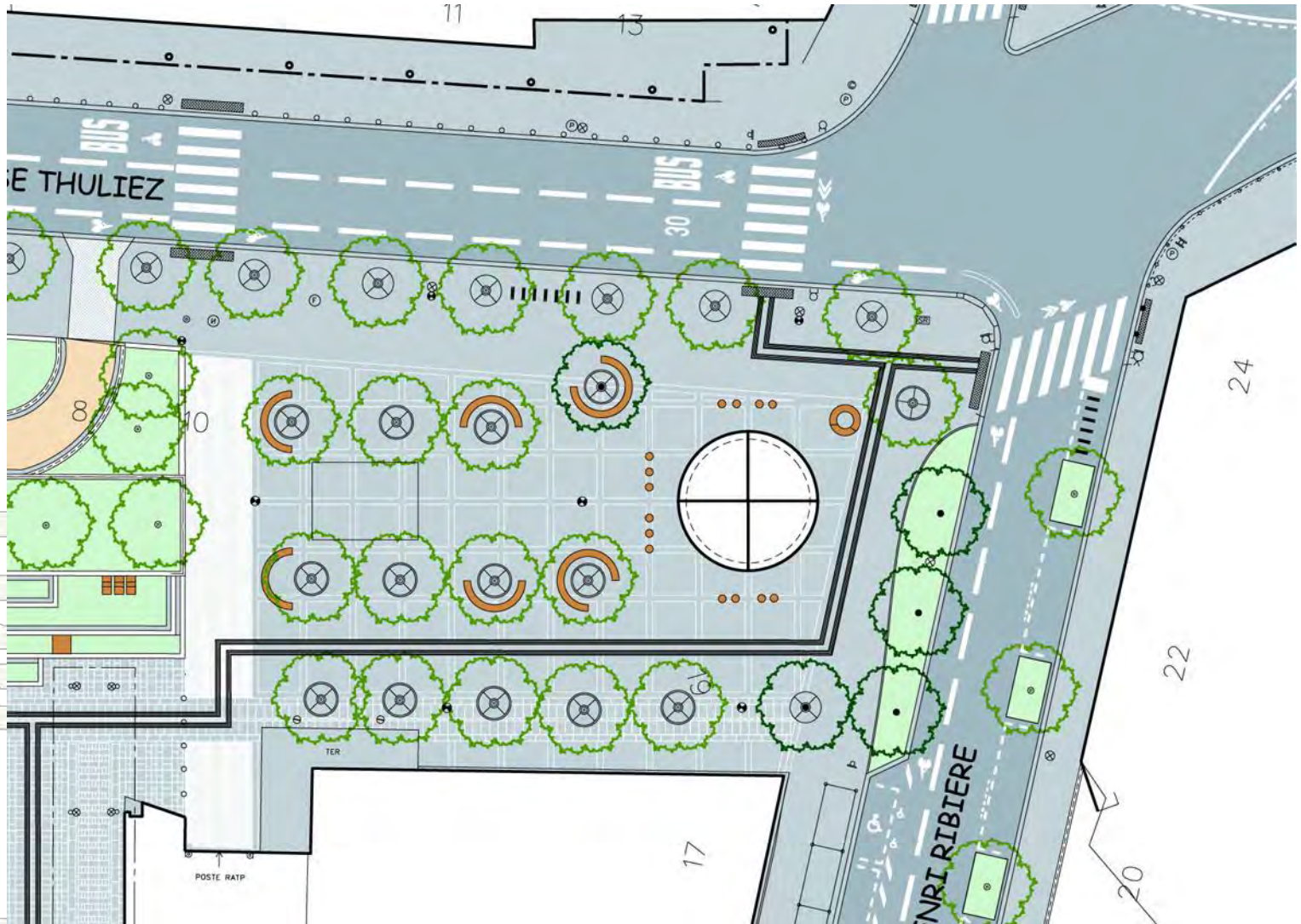
5- LA PLACETTE THULIEZ

État actuel



5- LA PLACETTE THULIEZ

Etat projeté : une accroche conviviale avec le quartier



5- LA PLACETTE THULIEZ

État actuel



PLACE DES FÊTES

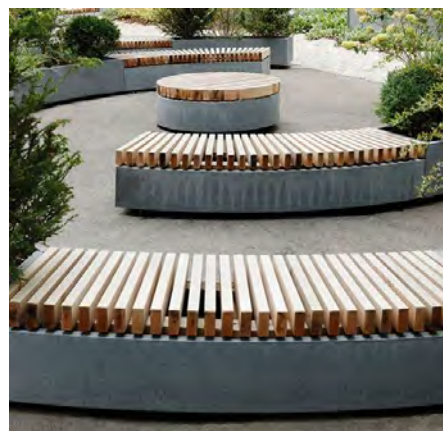
5- LA PLACETTE THULIEZ

État projeté : une accroche conviviale avec le quartier



5- PLACETTE THULIEZ

Images de référence



5- LA PLACETTE THULIEZ

Etat projeté – végétalisation

Plantes vivaces basses et petits arbustes, présentes dans le bassin parisien:



Eglantier



Groseillier à maquereaux



Euphorbe des bois

Plantation de 3 charmes houblon et 2 tilleuls



Aménagement de la place des Fêtes

6- LE CŒUR DE PLACE

6- LE CŒUR DE PLACE

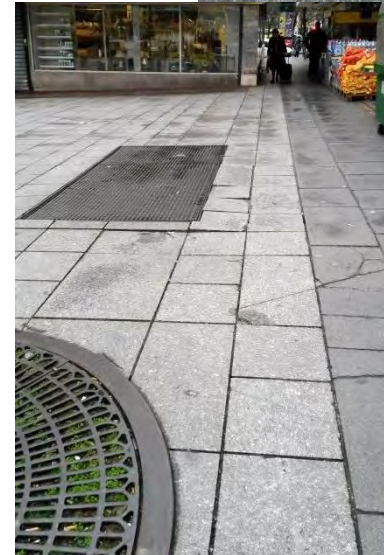
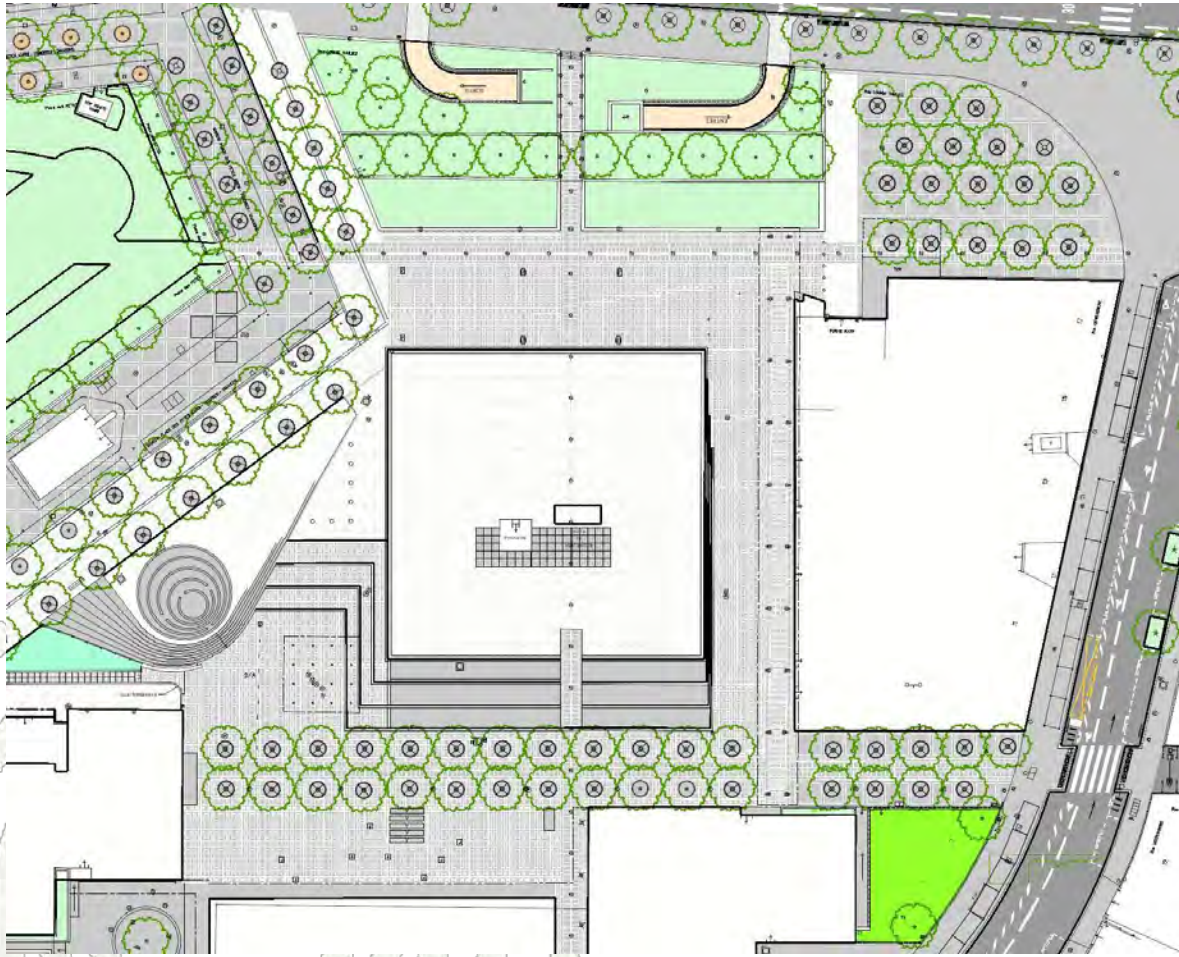
État actuel



PLACE DES FÊTES

6- LE CŒUR DE PLACE

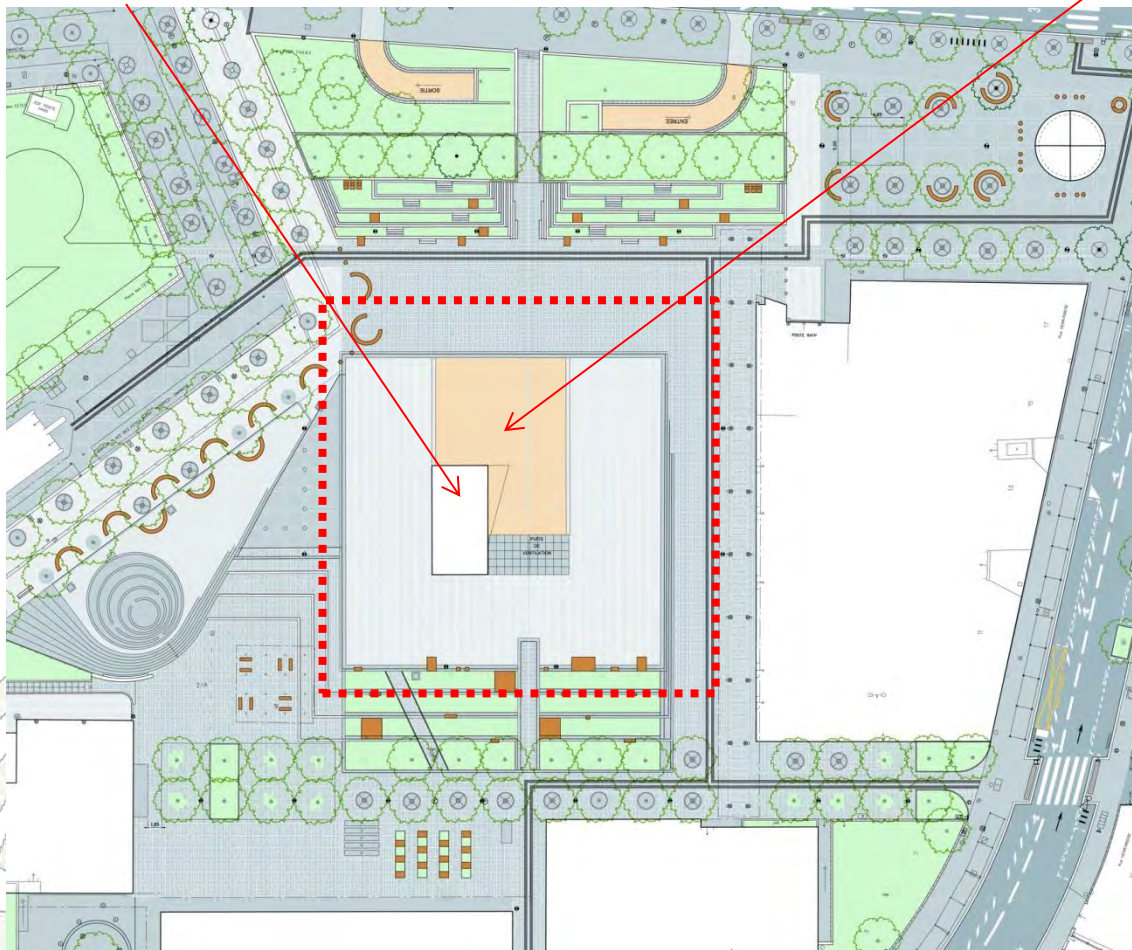
État actuel



6- LE CŒUR DE PLACE

Etat projeté : Une scène multi-usages, une nouvelle centralité, un repère actif

Le Capla



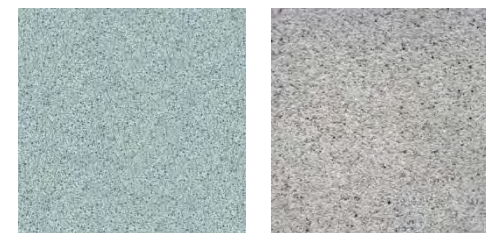
Un sol lisse : plusieurs options :



Béton bouchardé



Béton stabilisé



Béton désactivé, bleu, beige



Béton scintillant

6 - LE CABANON DE PLACE

Co-conception du Capla



ATELIER 1

Programmation fonctionnelle : définir les pièces nécessaires

Personas : les attentes d'usagers potentiels

Imaginaires : collages de références

ATELIER 2

Présentation de l'avancement aménagement

Implantation : où se mettre par rapport à la scène ?

ATELIER 3

Présentation de deux esquisses Capla

Demande de retours sur la piste de travail privilégiée

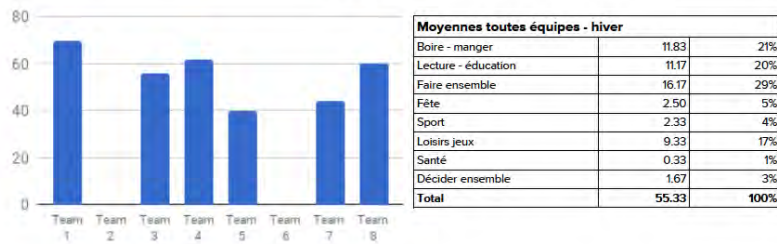
Programmation socio-culturelle : qui fait quoi quand au Capla ?



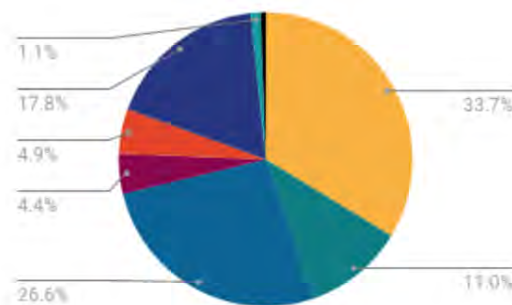
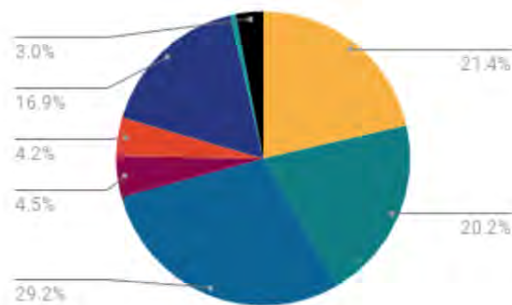
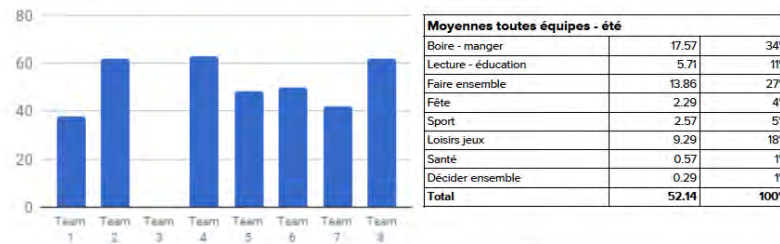
6 - LE CABANON DE PLACE

Un Capla pour quoi faire ?

HIVER



ÉTÉ



MANGER
BOIRE

LECTURE
EDUCATION

FAIRE
ENSEMBLE

FÊTE

SPORT

LOISIRS
JEUX

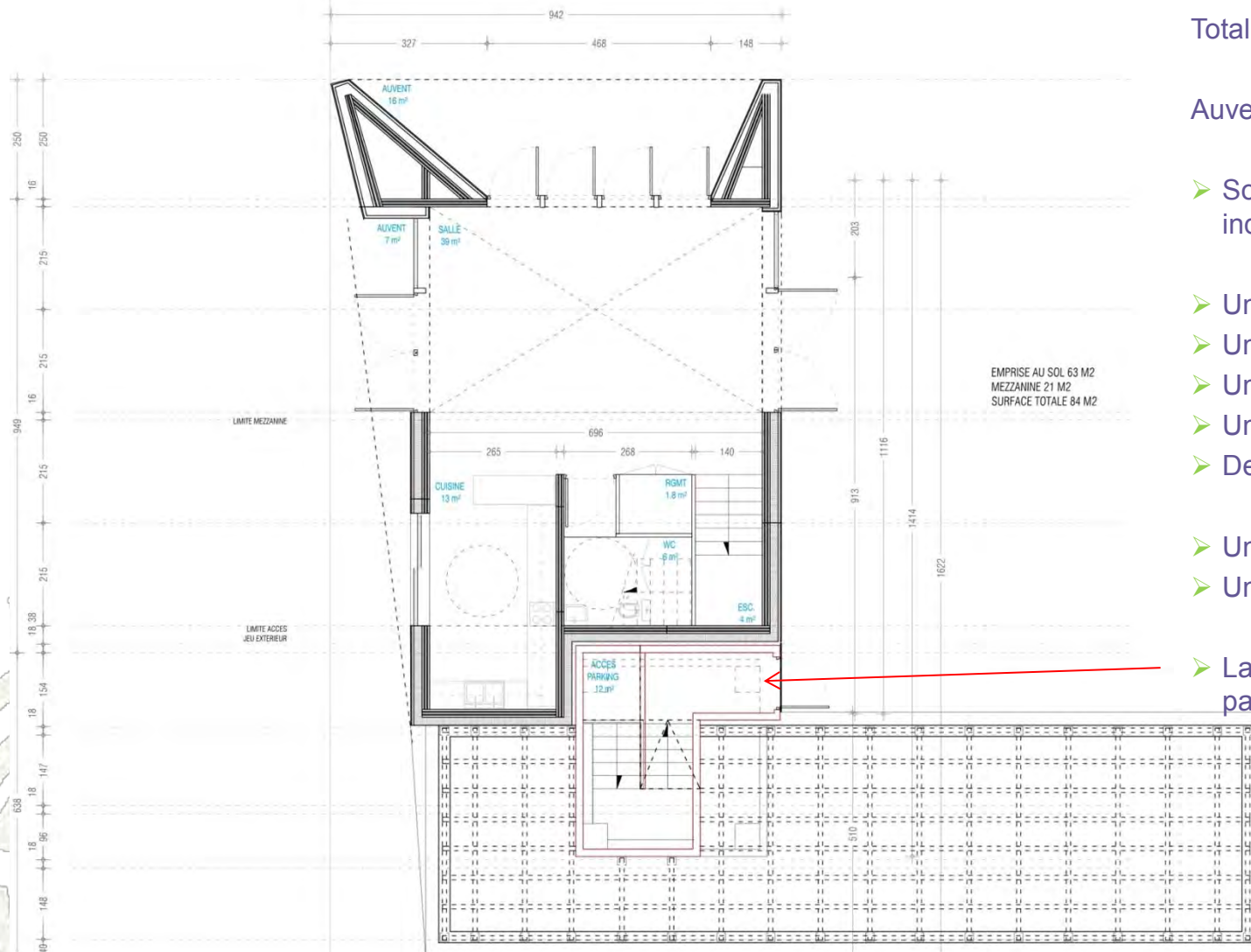
SANTÉ

DÉCIDER
ENSEMBLE

- Discutons des activités et animations du futur Capla ce samedi !
- Fonctionnement et gouvernance : une réflexion en cours avec les acteurs locaux intéressés, la DAE et la Conciergerie Solidaire
- Recherches architecturales en cours : le projet va continuer à évoluer

6 - LE CABANON DE PLACE

Plan du rez-de-chaussée



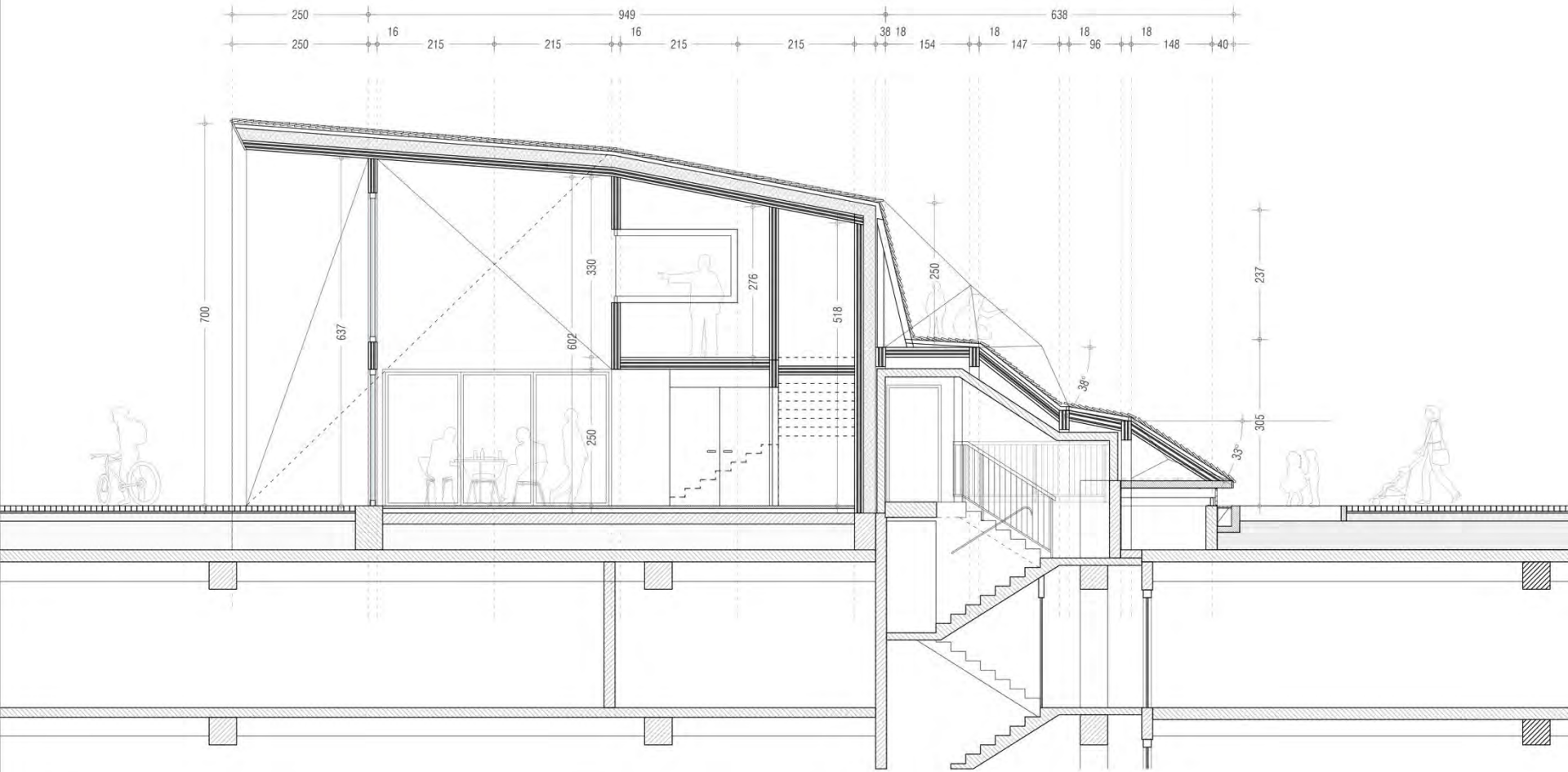
Emprise clos-couvert : 63m²
Mezzanine : 21m²
Total clos-couvert : 84m²

Auvent : 22m²

- Sortie de parking indépendante
- Une salle
- Une cuisine
- Un espace stockage
- Un « bureau »
- Des sanitaires
- Un jeu extérieur
- Une scène rénovée
- La sortie de secours du parking

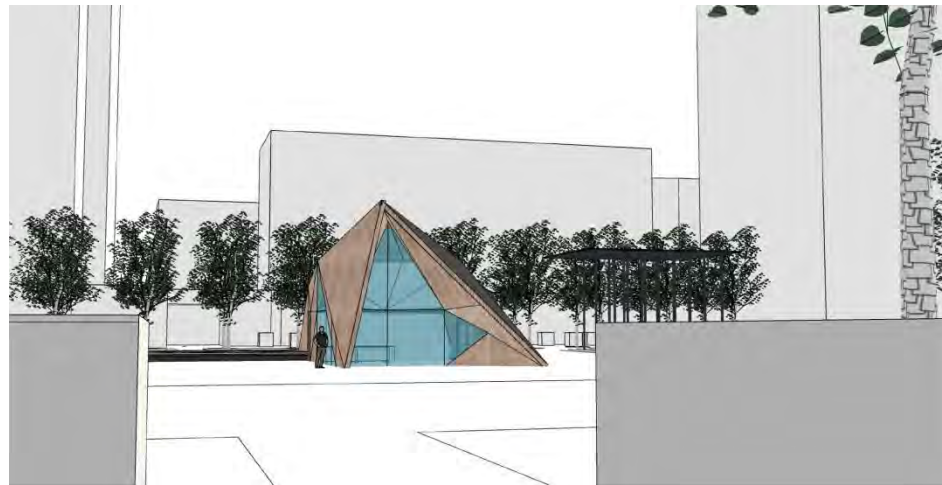
6 - LE CABANON DE PLACE

Vue en coupe sur la sortie de secours du parking, regard vers le portique



6 - LE CABANON DE PLACE

Quelques points de vue à hauteur d'oeil



ANIMATION CULTURELLE : LE PORTIQUE

Un support pour des expositions, des interventions, des projections



Un projet à l'étude qui consiste à équiper les poteaux du portique d'un système de cimaises suspendues permettant d'accrocher des toiles, des affiches...





Aménagement de la place des Fêtes

PLAN ECLAIRAGE PUBLIC ET MISE EN LUMIERE

ECLAIRAGE PUBLIC ET MISE EN LUMIERE

LES PRINCIPES RETENUS :

1- accompagner les cheminements piétons

2- mettre en évidence les accès

3- créer des repères lumineux et jouer sur les contrastes de lumière

LÉGENDE



Accès signalés



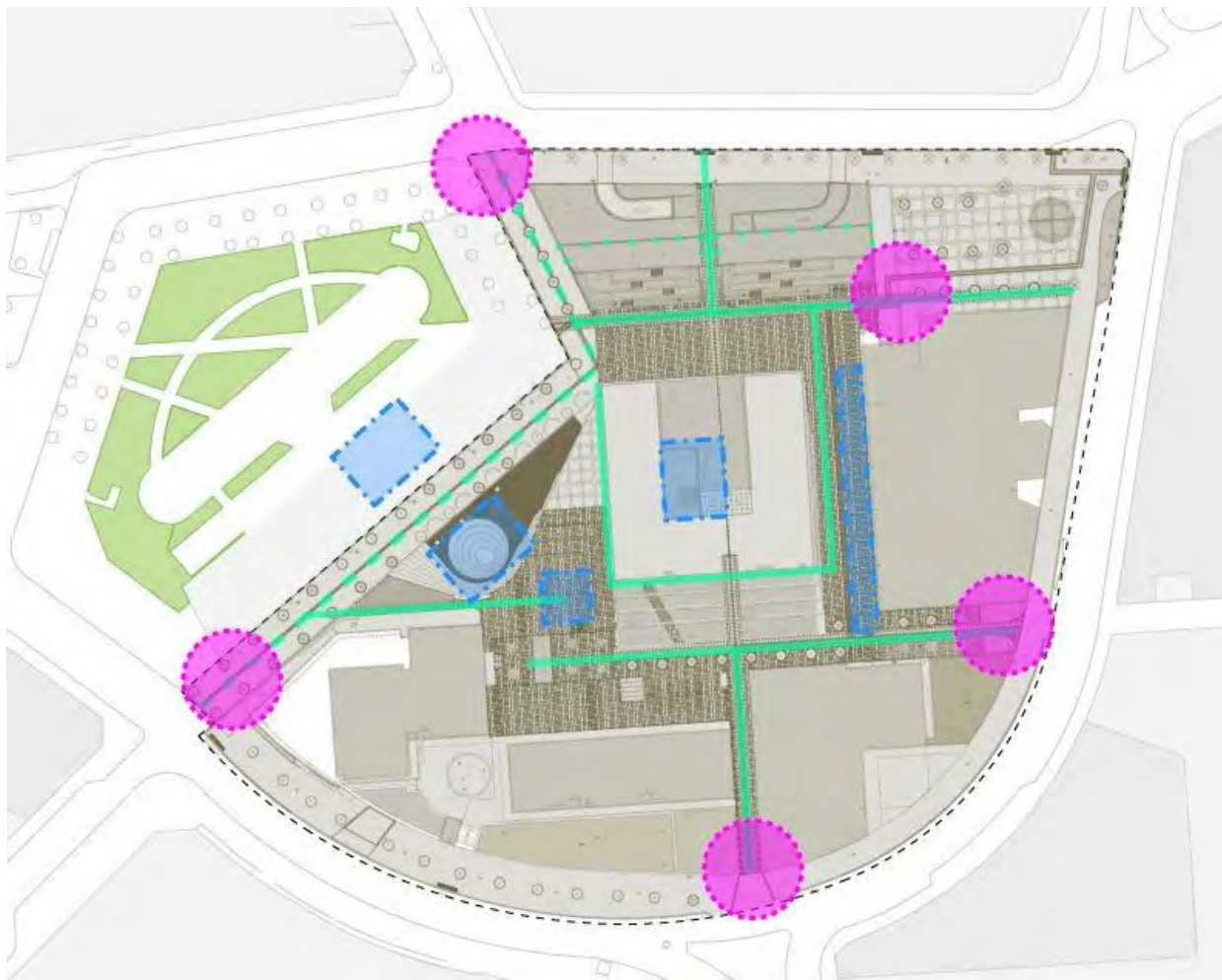
Ouvrage mis en valeur



Cheminements piétons



Garde corps jardinière haute

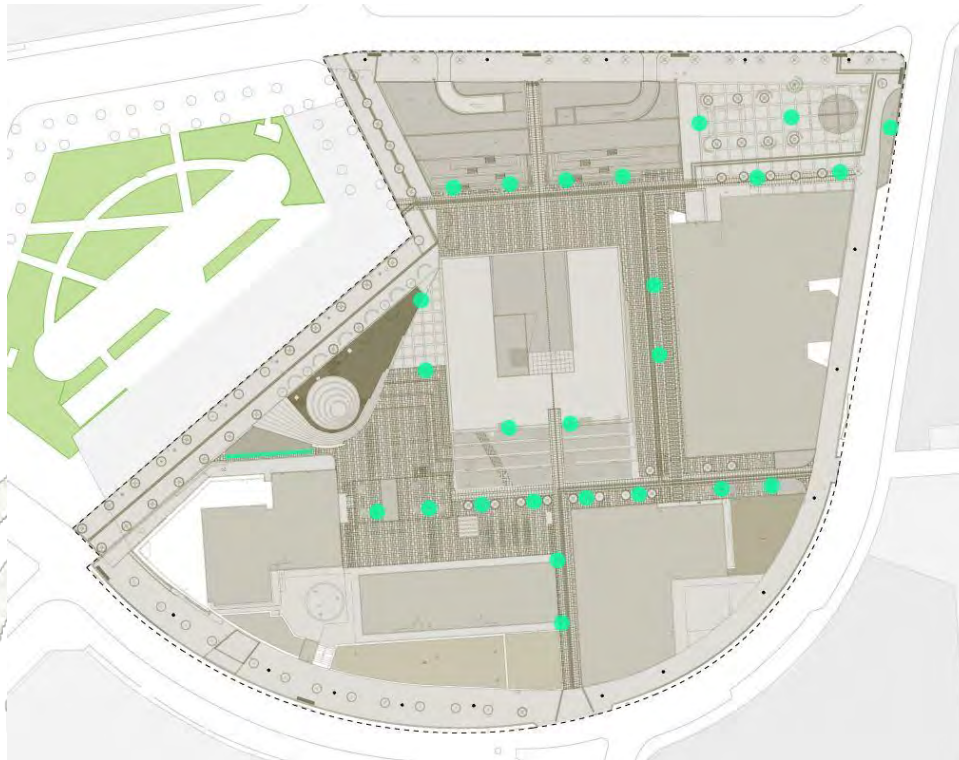


ECLAIRAGE PUBLIC ET MISE EN LUMIERE

ECLAIRAGE PUBLIC PIETON

1- accompagner les cheminements piétons

- Modernisation du mobilier existant,
- Implantation adaptée au nouvel aménagement



Modèle Buzz



Main courante lumineuse

ECLAIRAGE PUBLIC ET MISE EN LUMIERE

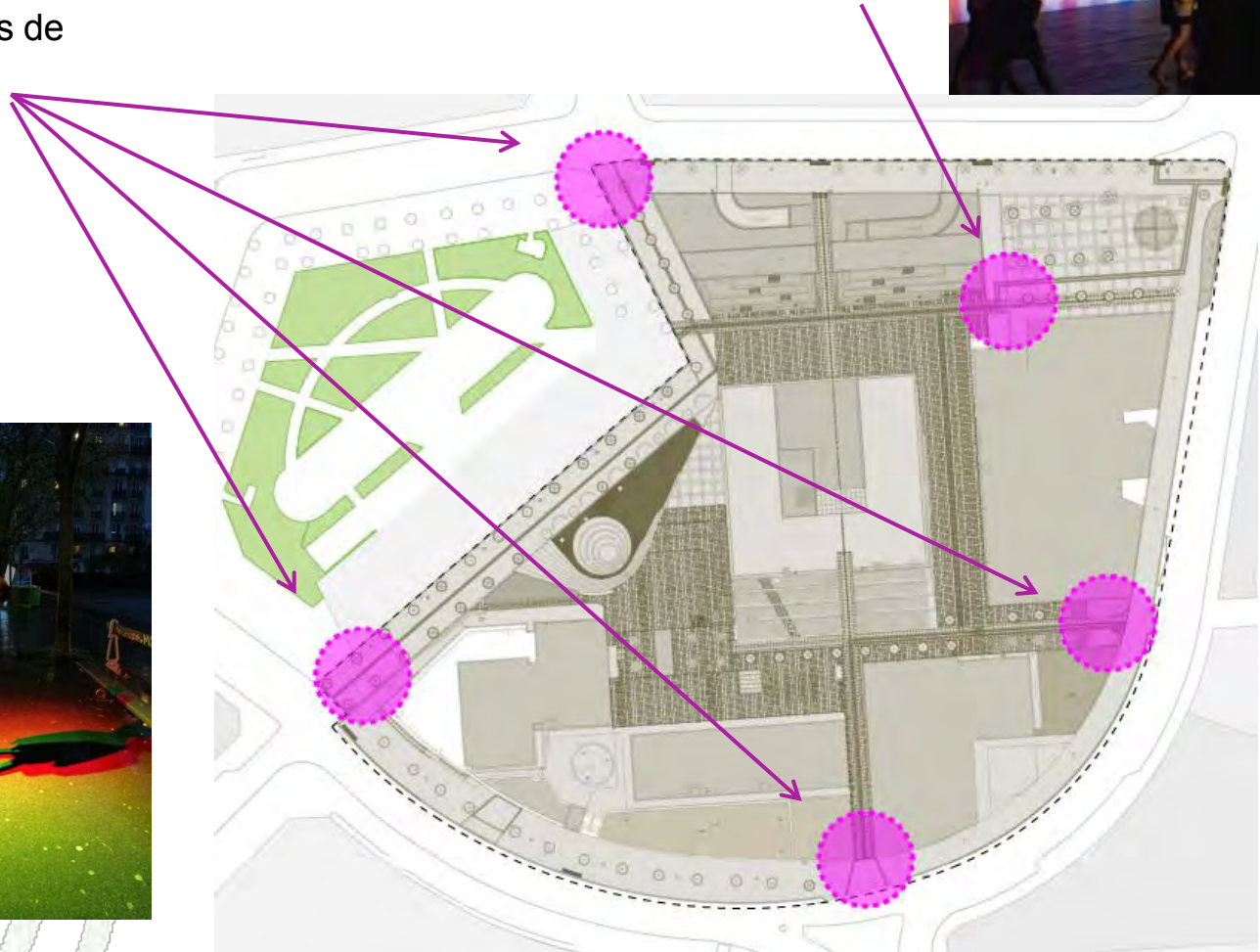
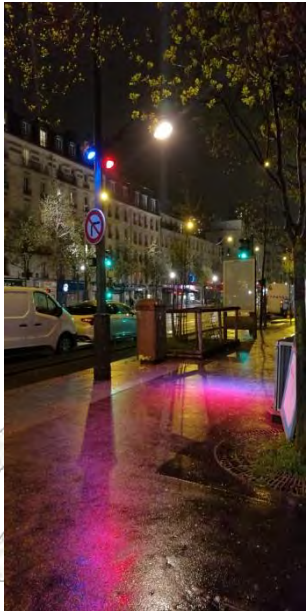
MISE EN LUMIERE

2- mettre en évidence les accès

- avec des projections de lumière colorée

Placette Thuliez :

- En créant un jeu d'ombres sur le mur de la jardinière



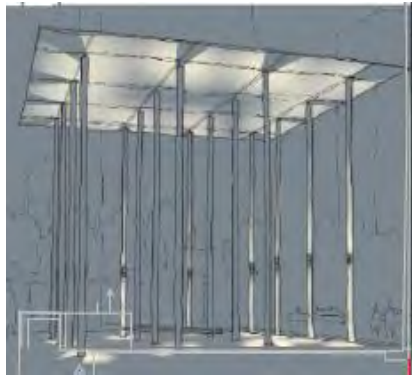
ECLAIRAGE PUBLIC ET MISE EN LUMIERE

MISE EN LUMIERE

3- créer des repères lumineux

L'ombrière et le portique :

- souligner la verticalité des poteaux



L'édicule du métro :

- un jeu de couleurs sur les pavés de verre



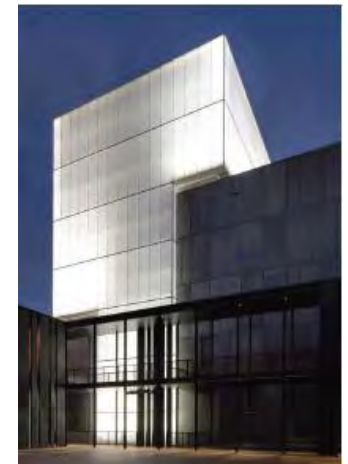
La fontaine :

- Souligner le rond central



Le futur Capla :

- Un phare sur la place



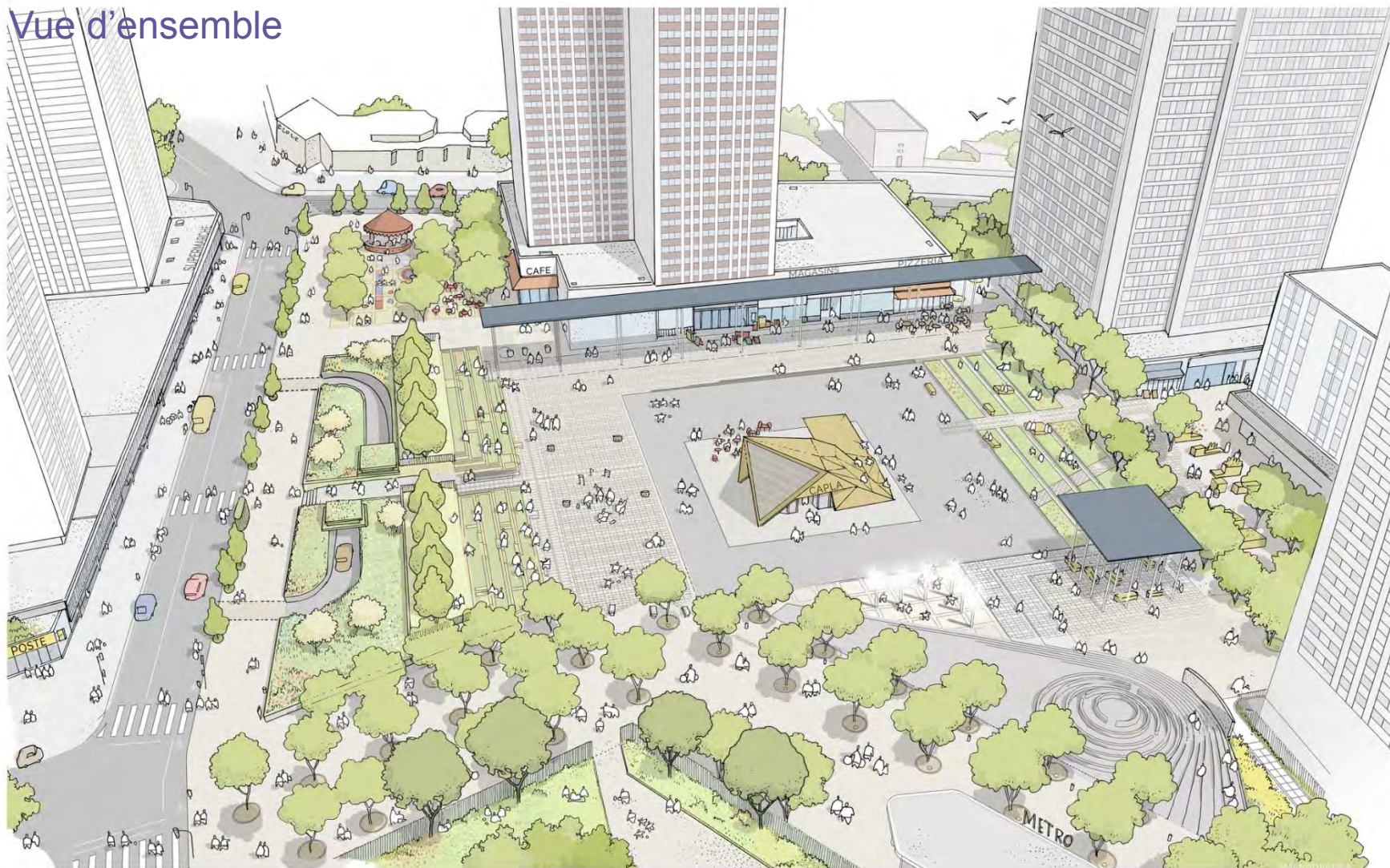


Aménagement de la place des Fêtes

SYNTHESE ET CALENDRIER PREVISIONNEL

6 - CABANON ET CŒUR DE PLACE

Vue d'ensemble



Amano Grafica + Quatorze, 2018

Quatorze. eliOTH

7- CALENDRIER PRÉVISIONNEL

CALENDRIER PREVISIONNEL

