



Réunion publique  
Conseil de quartier Flandre-Aubervilliers  
Mardi 19 avril 2016

**La culture près de chez vous**

- Le 104 : est à l'ouest de l'arrondissement en limite des chemins de fer face au 18<sup>e</sup> au métro Riquet. Le bâtiment est inscrit au titre des [monuments historiques](#). C'est un site ouvert, adapté aux différentes pratiques comme la danse par exemple, permettant une diversité de vie et d'œuvres d'art. Cet espace est un véritable lieu de rencontres. Le 104 est ouvert du mardi au dimanche, on y trouve des expositions en accès libre, des spectacles et performances, un bal une fois par mois etc. Offre spécifique tarifaire : sur 5 spectacles une place achetée donne droit à une place offerte.

- La Philharmonie : cette institution dédiée à la musique comprend des salles de concerts mais également de nouveaux espaces d'exposition. Il y a eu par exemple des expositions sur Paul Klee, Georges Brassens, David Bowie, ou Chagall. La programmation s'adresse à tous les âges avec notamment des ateliers pour les enfants. L'établissement jouit d'un rayonnement international tout en ayant la volonté de construire le lien avec les habitants. On y trouve différents publics qui viennent à la Villette pour le théâtre ou à des concerts au Zénith par exemple, c'est une plaque tournante de publics différents et de différents quartiers.

# Projet de fresque murale au 238 rue d'Aubervilliers



**Urbanisme : présentation des opérations en  
cours et à venir.**

## Entrepôt Tafanel : rue d'Aubervilliers

Intégration urbaine d'un bâtiment industriel de 6 660 m<sup>2</sup>, tout en lui garantissant un bon fonctionnement.

Fin des travaux prévue pour mi-octobre 2016



Architecte Chartier Dalix



Architecte Chartier Dalix

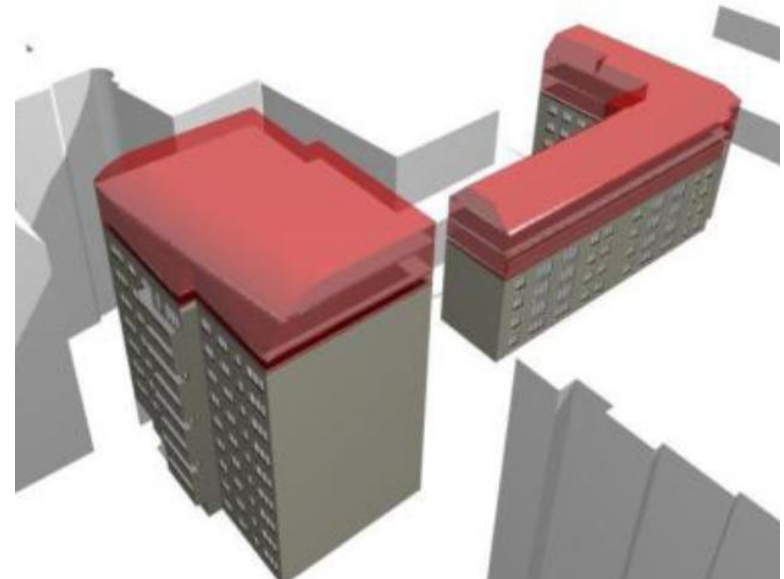


## **70-72 rue d'Aubervilliers : Réhabilitation énergétique et création de 22 logements en surélévation par Erigère.**

Densification de l'emprise foncière existante par la surélévation de deux immeubles en bois lamellé et réhabilitation énergétique des 74 logements par isolation thermique extérieure permettant d'atteindre les objectifs du Plan Climat de la Ville de Paris.



Nomade Architecte



Nomade Architecte



## 36 rue du Maroc : Réalisation de 34 logements privés.

Ancienne agence Pôle Emploi transformée en immeuble d'habitation privé.  
L'immeuble actuel fera l'objet d'une surélévation de 3 étages et d'une isolation thermique par l'extérieur.



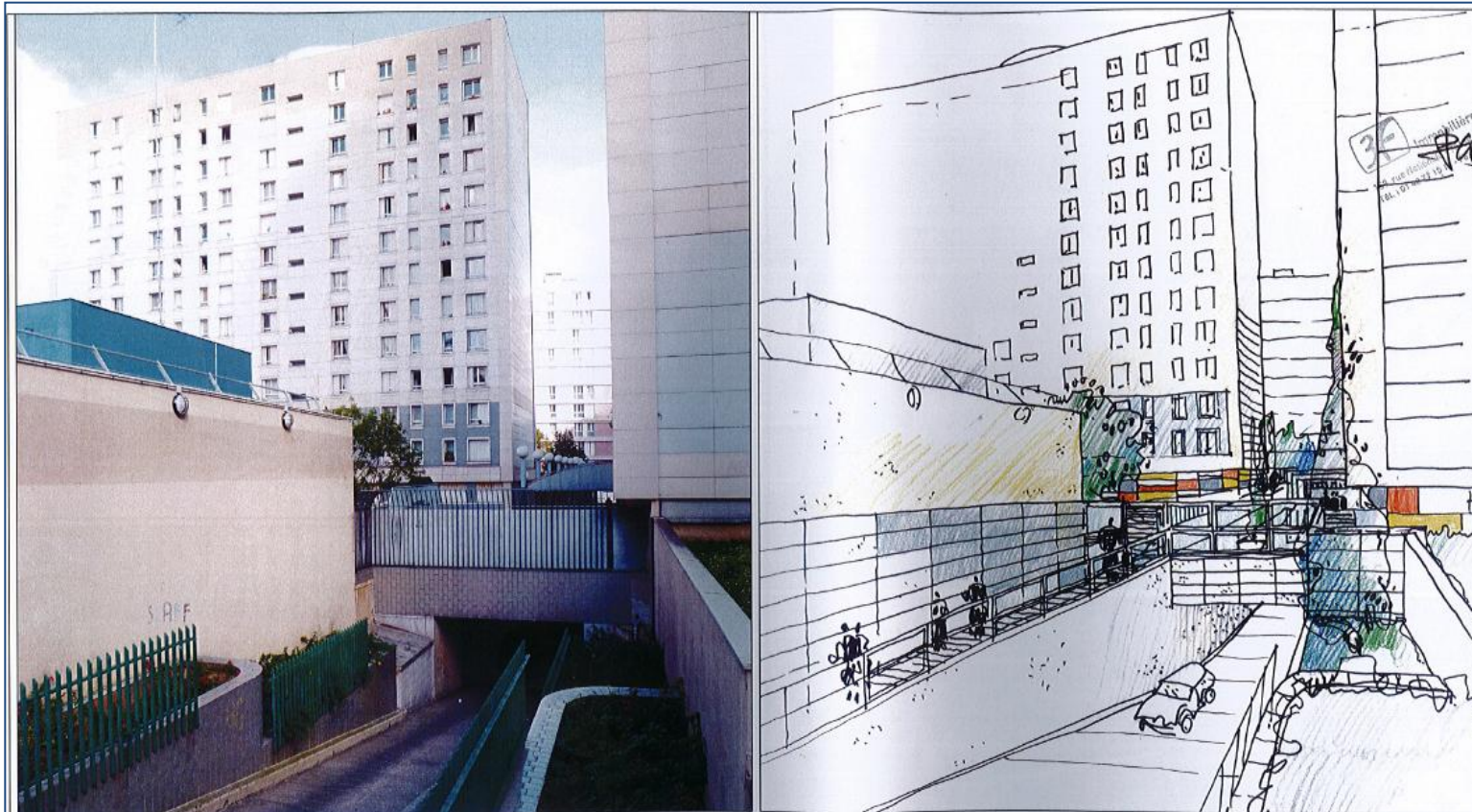
Insertion façade 36 rue du Maroc. Architecte J. ROUVE



Insertion façade côté cour. Architecte J. ROUVE

**49-61 rue Riquet et 84-86 rue d'Aubervilliers : Réalisation d'un programme d'amélioration de la qualité de service par I3F.**

I3F engage un programme de requalification des espaces portant principalement sur la redistribution des flux piétons, la création de jardins partagés, la réfection des halls d'un des bâtiments ainsi que la réfection de l'étanchéité de la dalle.





# 27 rue Riquet : Réalisation d'un programme de 9 maisons de ville par Paris Habitat.

Ouverture de chantier le 23 mars 2016



Architecte Fabien Duchene

## 6 passage Desgrais : Réalisation d'un programme d'habitat passif de 6 logements par Batigère.

Méthode constructive par filière sèche, labellisé Passiv'Haus et projet de gestion éco-solidaire de l'immeuble par les locataires.  
Livraison juin 2017.



Nomade Architecte



une belle vie immobilière

# **PARIS 19 – « AVANT-GARDE »**

## **Présentation du projet**

**19 avril 2016**



## PRESENTATION DES INTERLOCUTEURS

**Mme Constance POUBLET**

- Directeur de Programmes

**M. Adrien AGOSTINI**

- Directeur des Etudes

**Mme Kenza AALLAM**

- Responsable de Programmes

**M. Pierre-André GRIPON**

- Responsable du Chantier



# SOMMAIRE

- 1. Présentation de l'opération**
- 2. Phasage**
  - a) Déconstruction**
  - b) Construction**
- 3. Planning**





# 1. PRESENTATION DE L'OPERATION



# 1. PRESENTATION DE L'OPERATION



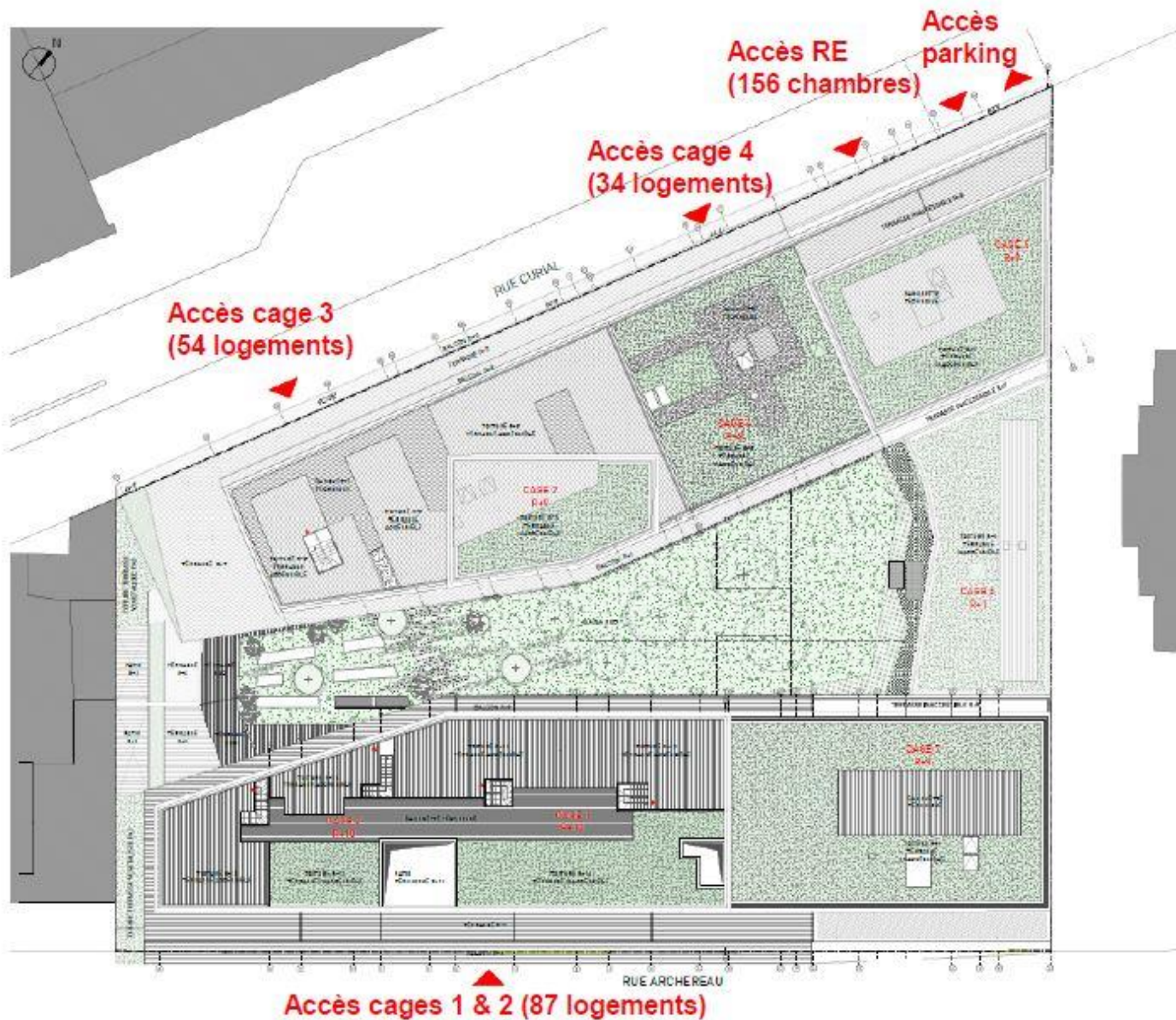


# 1. PRESENTATION DE L'OPERATION





# 1. PRESENTATION DE L'OPERATION



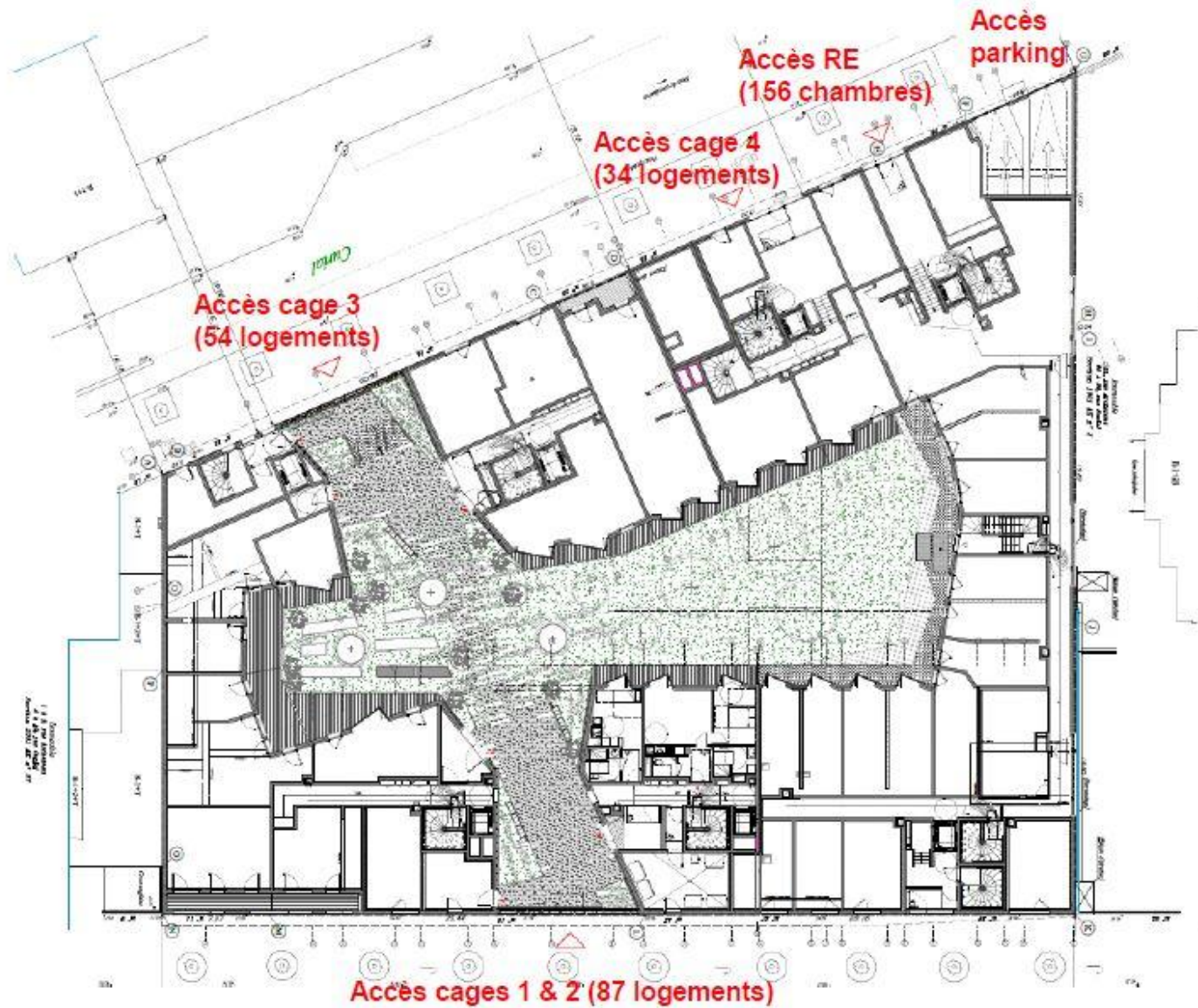




# 1. PRESENTATION DE L'OPERATION



# 1. PRESENTATION DE L'OPERATION







# 1. PRESENTATION DE L'OPERATION

	<b>Accession</b>	<b>Etudiants</b>	<b>TOTAL</b>
<b>Cages</b>	4	3	7
<b>Niveaux</b>	R+10	R+9	
<b>Nb de lots</b>	<b>175</b>	<b>156</b>	<b>331</b>





## 2. PHASAGE

## 2. PHASAGE

### VUE AERIENNE RUE CURIAL ET RUE ARCHEREAU



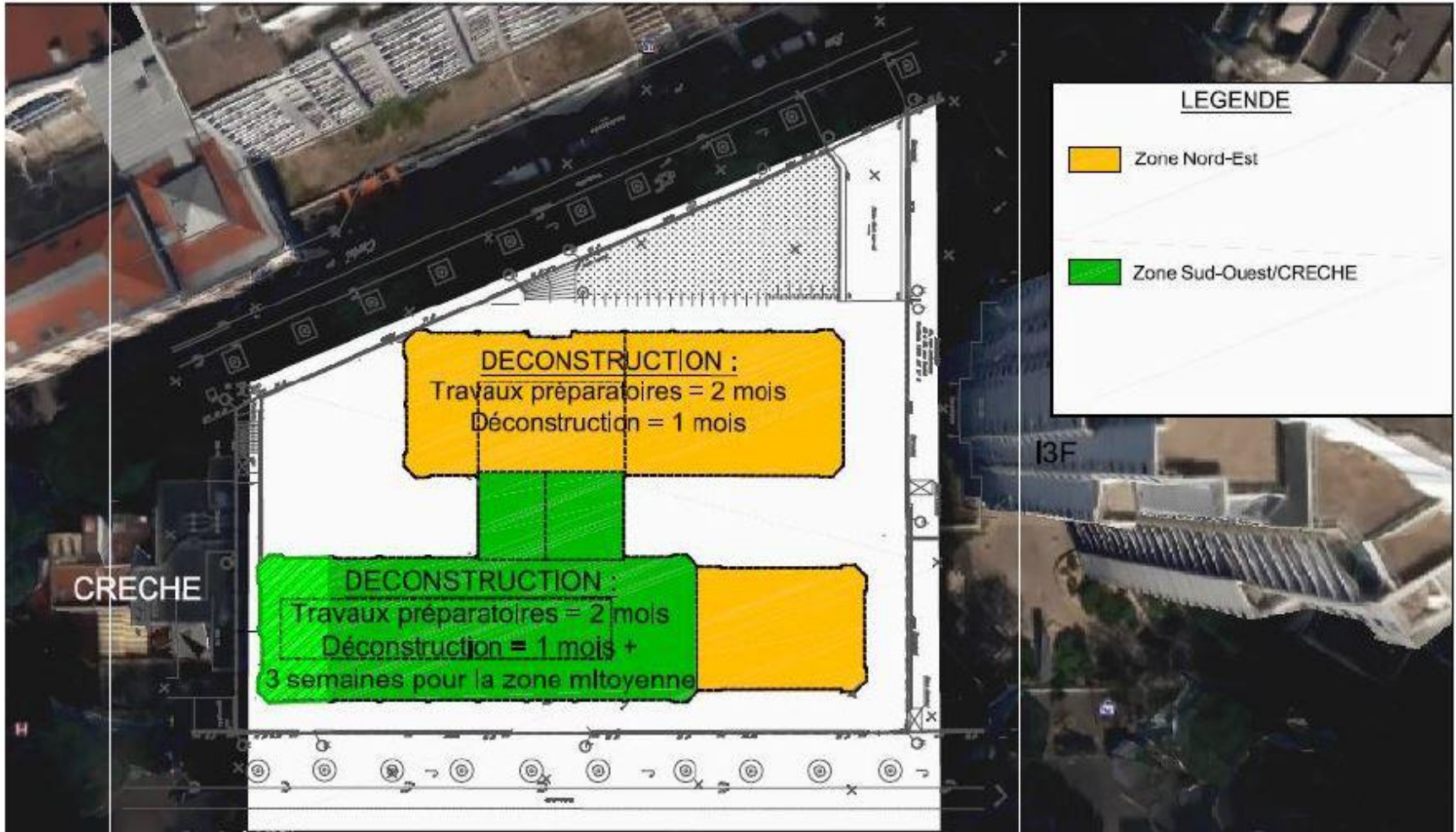


## 2. A) DECONSTRUCTION



## 2. A) DECONSTRUCTION

PLAN MASSE avec deux zones de travail distinctes: Zone Nord-Est et Sud-Ouest

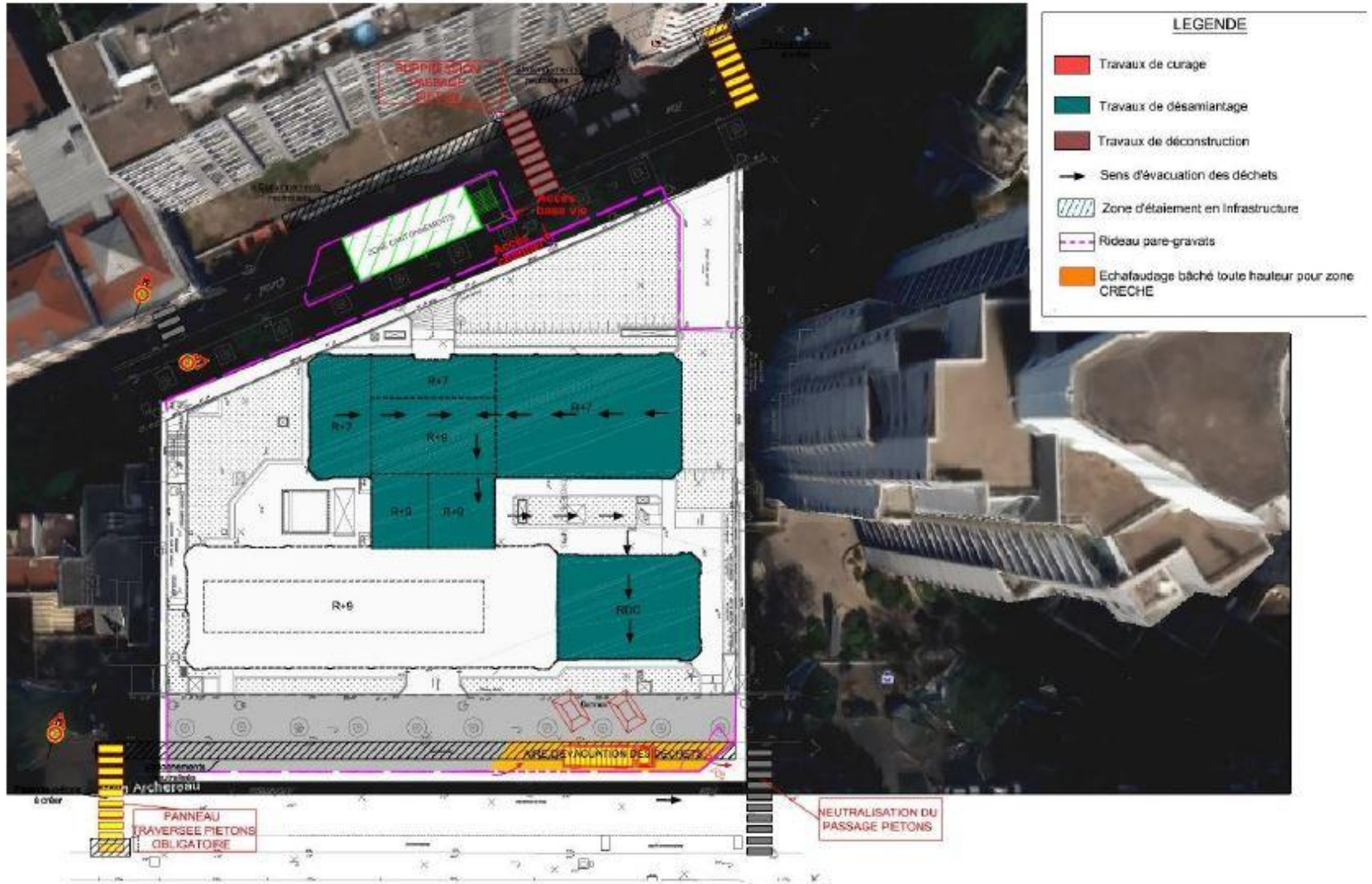






# 2. A) DECONSTRUCTION

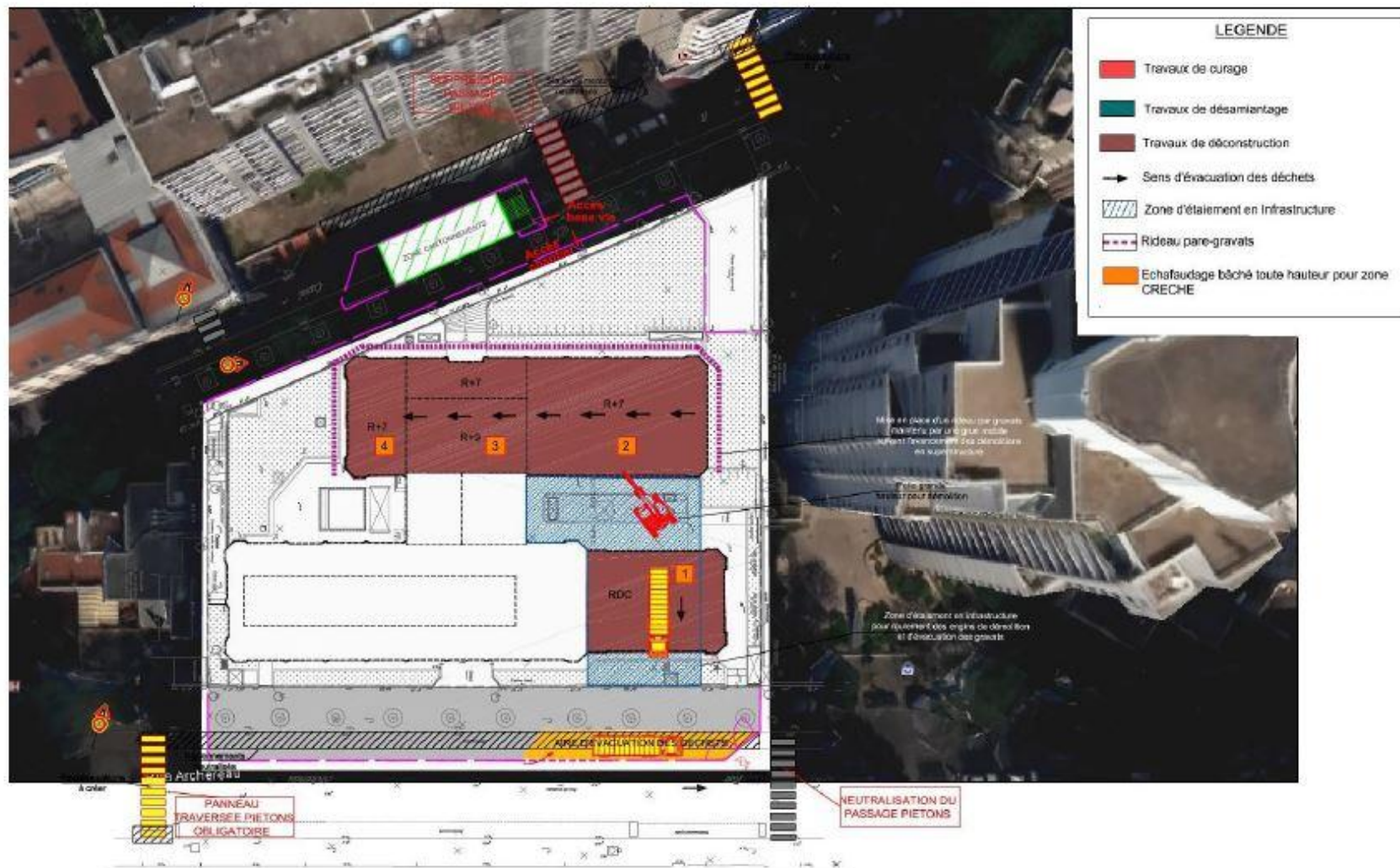
## DESAMIANTAGE DE LA ZONE NORD EST





# 2. A) DECONSTRUCTION

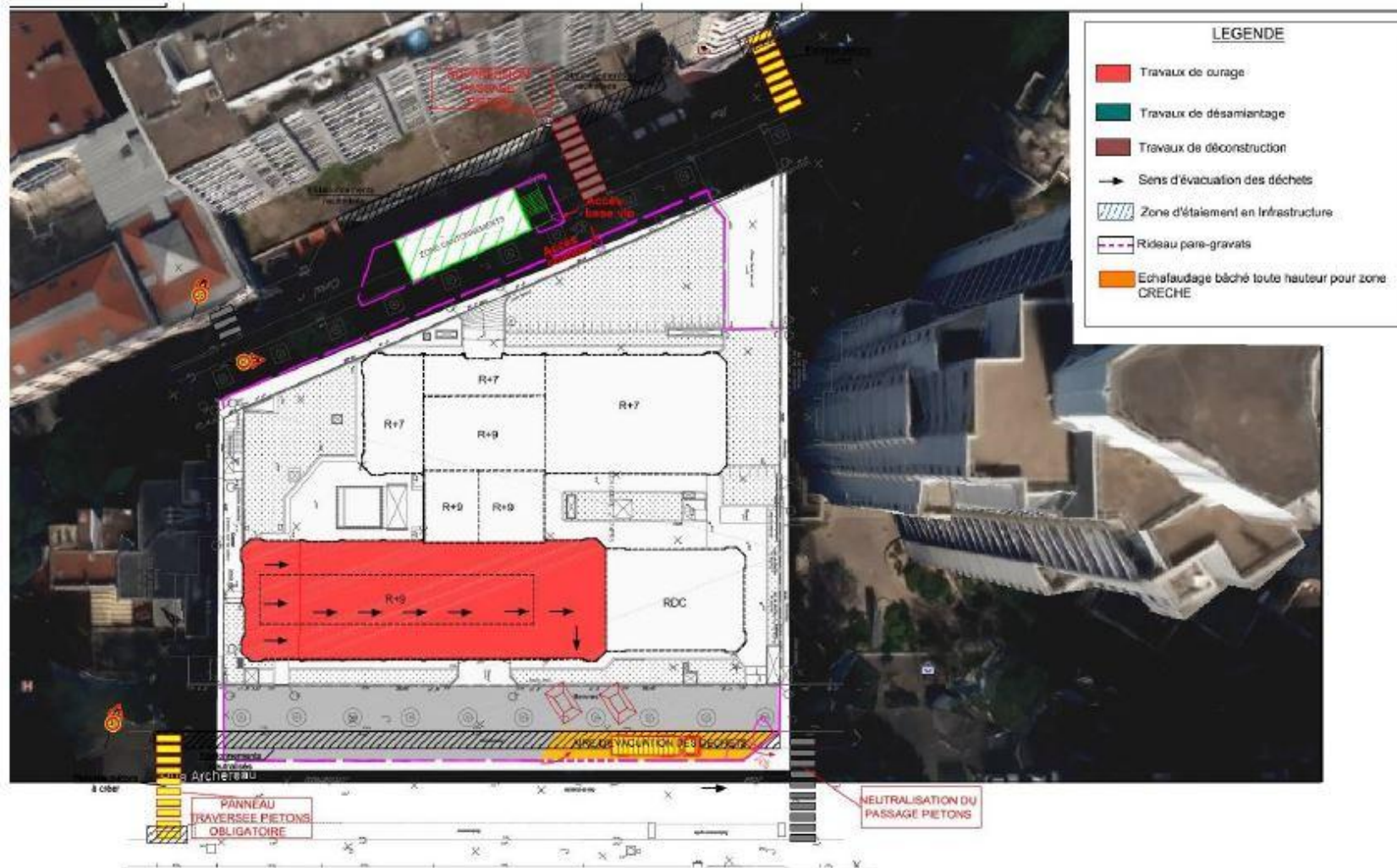
## DECONSTRUCTION DE LA ZONE NORD EST





# 2. A) DECONSTRUCTION

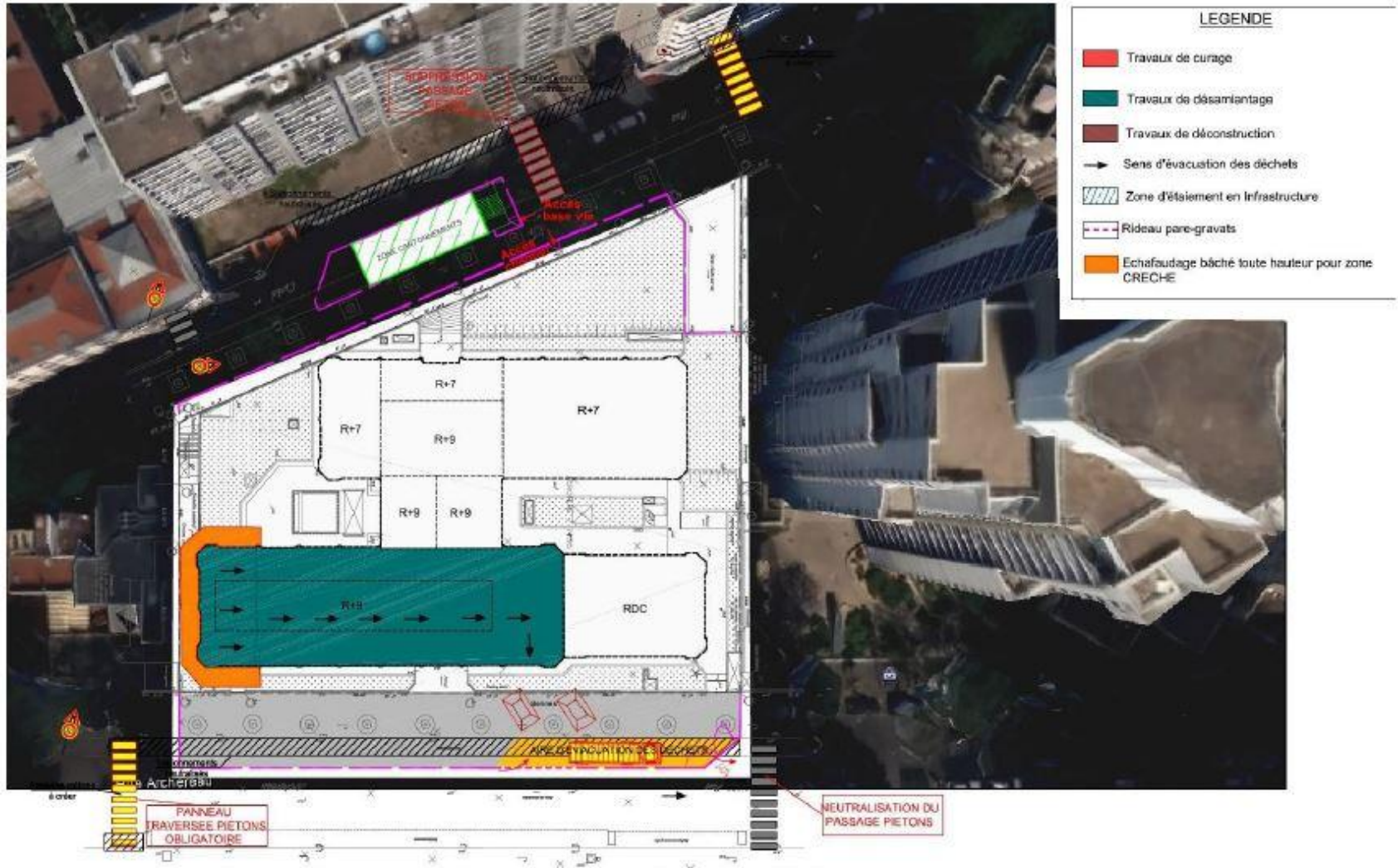
## CURAGE DE LA ZONE SUD OUEST





# 2. A) DECONSTRUCTION

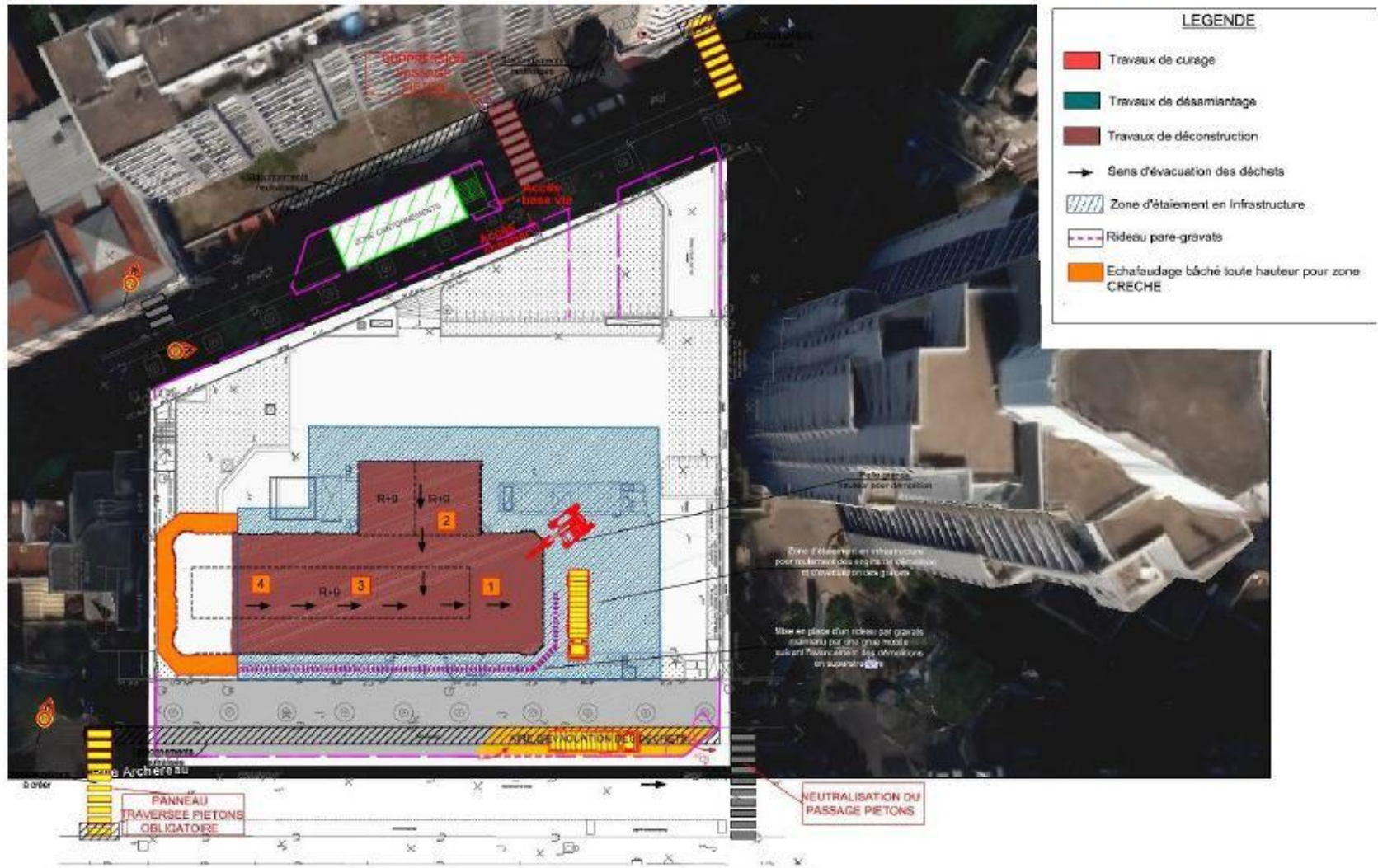
## DESAMIANTAGE DE LA ZONE SUD OUEST





# 2. A) DECONSTRUCTION

## DECONSTRUCTION DE LA ZONE SUD OUEST (Hors zone près de la crèche)







## 2. A) DECONSTRUCTION SYNTHÈSE

### Mesures conservatoires et précautions mises en oeuvre :

#### Contre l'amiante:

- SAS de protection
- confinement

#### Contre le bruit:

- grignoteuse
- sondes et capteurs sonores

#### Contre la poussière:

- grignoteuse
- brumisateurs
- bâches sur échafaudage

#### Contre les chutes:

- échafaudage de pied
- écran caoutchouc de protection

#### Contre les véhicules:

- homme trafic assurant la protection des riverains

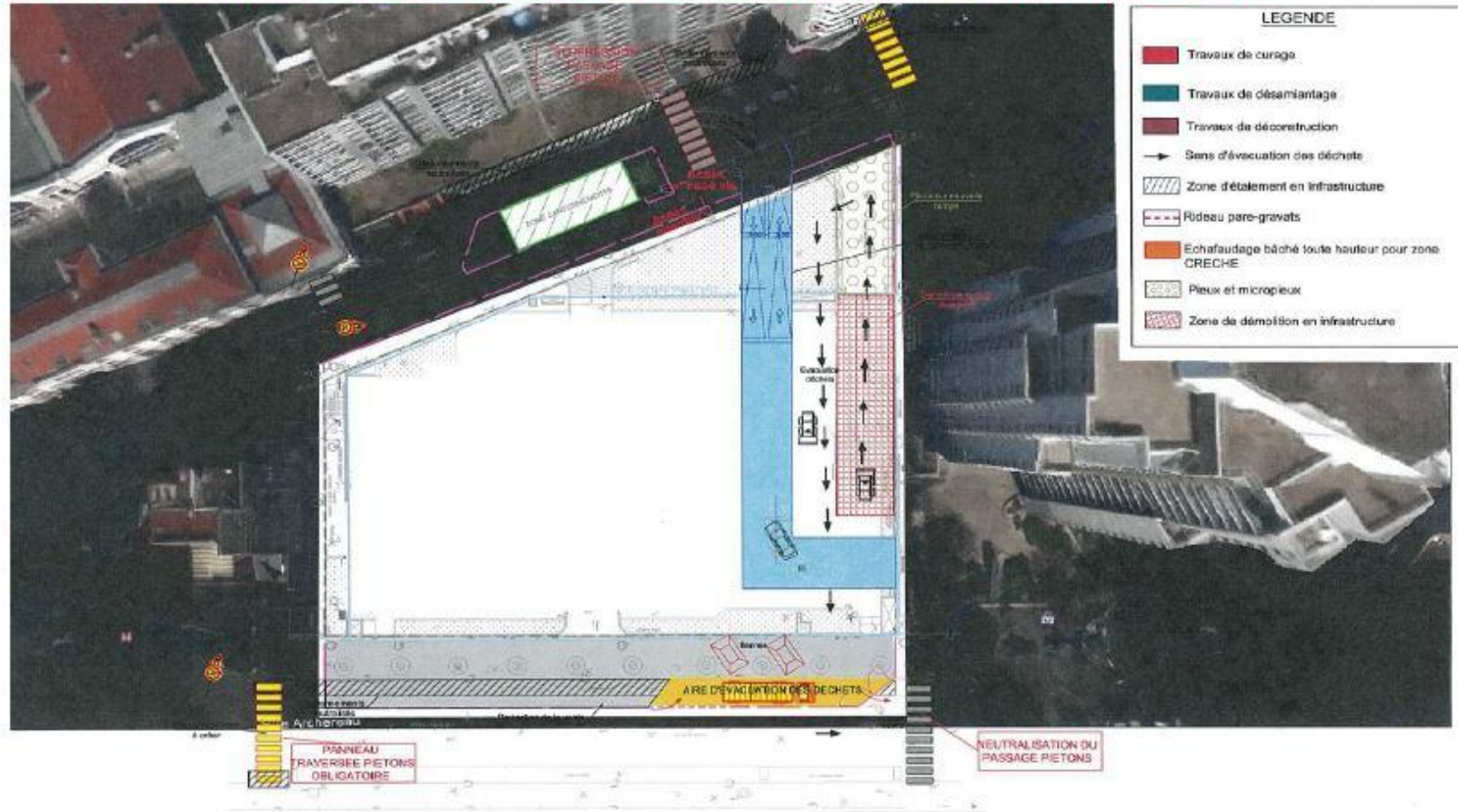


## 2. B) CONSTRUCTION

## 2. B) CONSTRUCTION

### Réalisation de l'infrastructure:

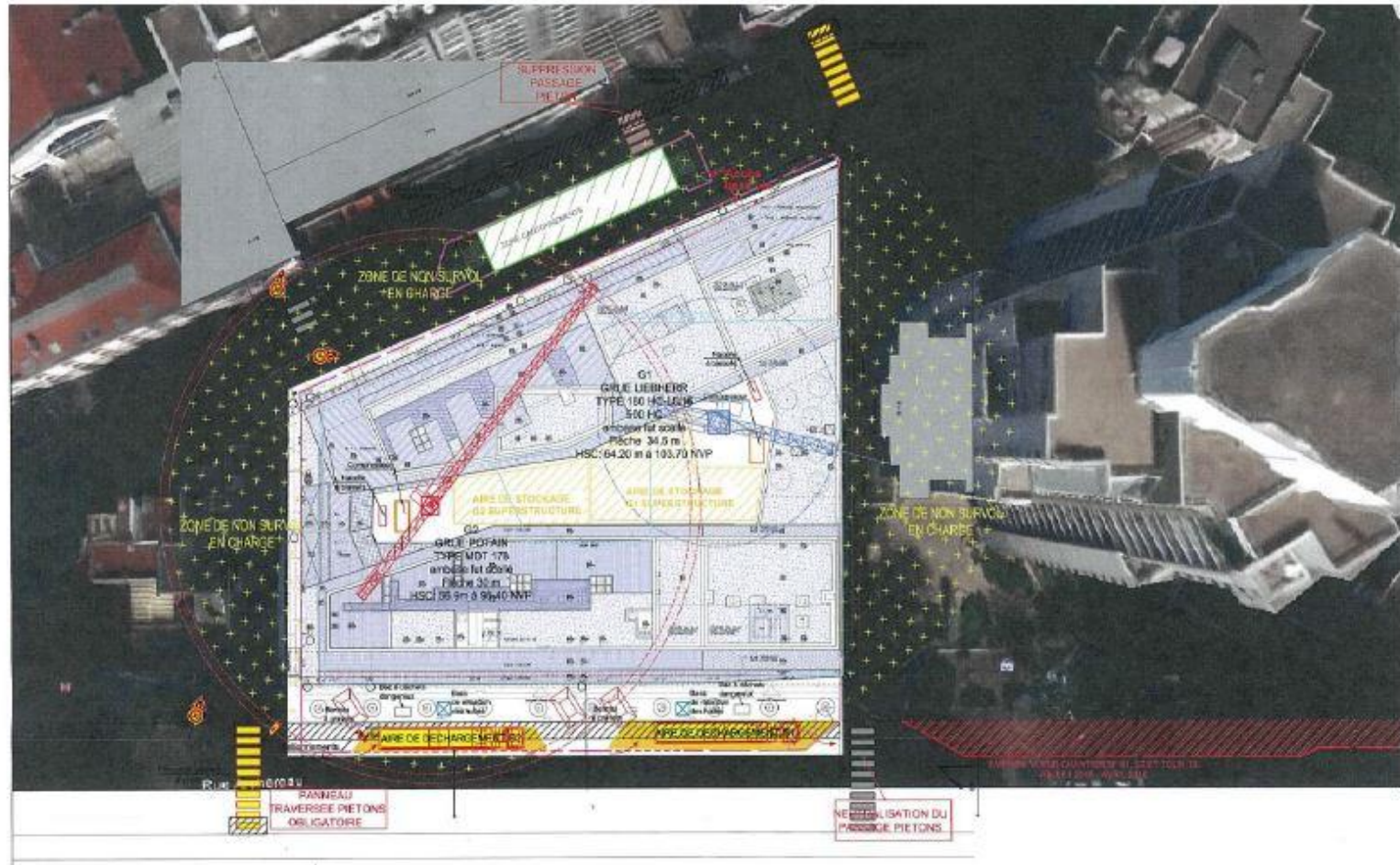
Remaniement partiel du sous-sol avec conservation de la boîte périmétrique





## 2. B) CONSTRUCTION

### Réalisation de la superstructure





## 2. B) CONSTRUCTION

### Mesures conservatoires et précautions mises en oeuvre :

- Clôtures de chantier assurant une barrière physique entre le chantier et l'extérieur
- Méthodologie assurant la pérennité de l'accès sous-sol I3F pendant le chantier
- Gestion des interfaces entre réhabilitation patrimoine I3F et notre projet
- Homme trafic assurant la protection des riverains
- Réunion à caler avec les représentants de riverains en fonction des demandes



## 3. PLANNING





### 3. PLANNING ENVELOPPE

Opération: PARIS 19\_12-20 rue Curial/11-19 rue Archereau

Durée de travaux : 29 mois

Evènement	M0	M1	M2	M3	M4	M5	M6	M7	M8	M9	M10	M11	M12	M13	M14	M15	M16	M17	M18	M19	M20	M21	M22	M23	M24	M25	M26	M27	M28	M29	M30		
<b>TRAVAUX</b>	[Barre de travail continue]																																
Préparation chantier (1 mois)																																	
Plan de retrait amiante (1 mois)																																	
Déconstruction (6 mois)																																	
Infrastructure Gros Œuvre (4 mois)																																	
Superstructure Gros Œuvre (11 mois)																																	
Corps d'états secondaires (14 mois)																																	
Livraison																																	





**Merci pour votre écoute**