

# Télégraphe

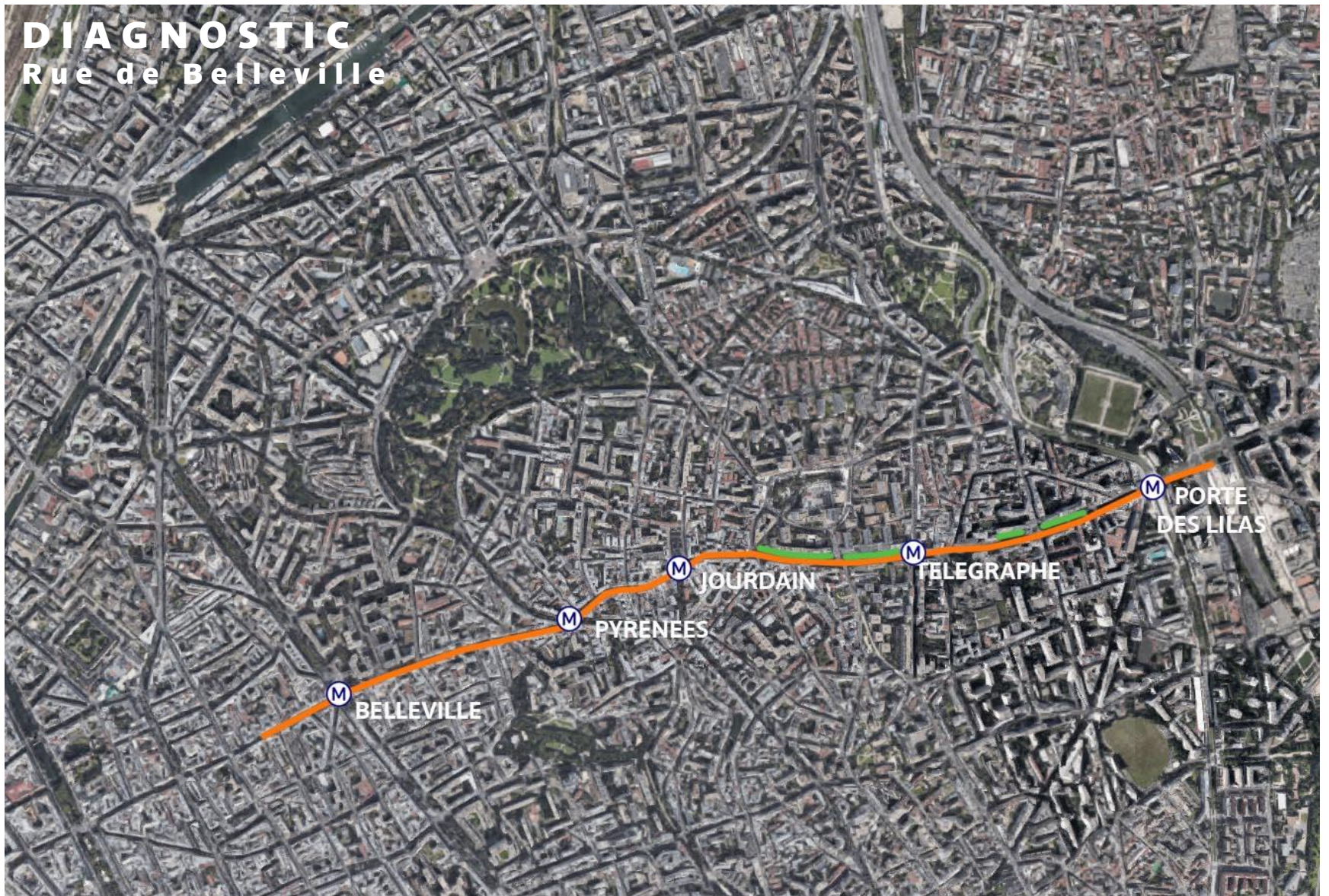
## ETUDE PAYSAGERE





# DIAGNOSTIC

## Rue de Belleville





# DIAGNOSTIC

## Autour de la station TELEGRAPHE

- Topographie
- Contre-allées
- Orientation
- Gabarit de voie
- Unité végétale

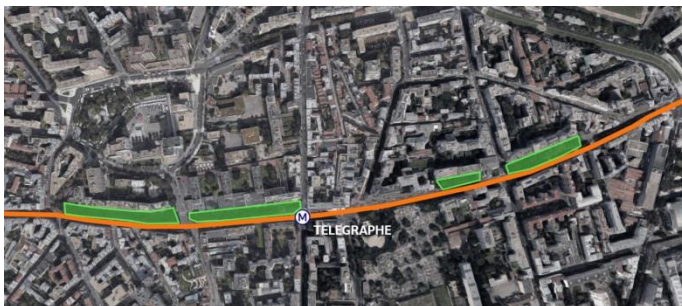




# DIAGNOSTIC

## Autour de la station TELEGRAPHE

- Hétérogénéité d'échelle
- Traitement des pieds d'arbres





# DIAGNOSTIC TELEGRAPHE





# DIAGNOSTIC TELEGRAPHE



Projet à faire  
2 esquisses  
3600 m<sup>2</sup>

Emprise chantier RATP  
environ 2170 m<sup>2</sup>

Station à créer  
160 m<sup>2</sup>



Ech: 1/500





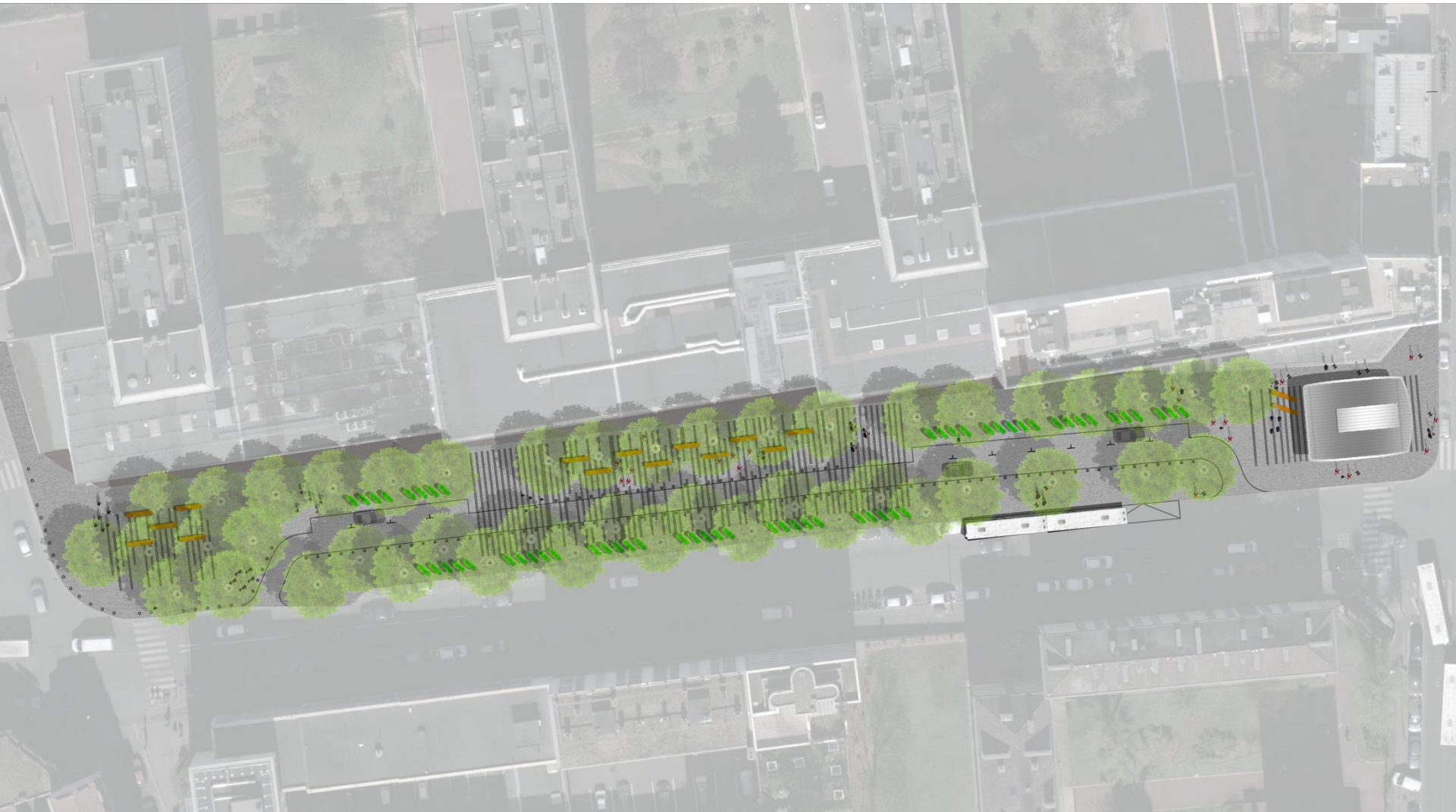
## TELEGRAPHE

- 50 *Sophora japonica*
- 3 600 m<sup>2</sup>
- Longueur 193 m / Largeur 18 m
- Emprise chantier 2 400 m<sup>2</sup>



# ESQUISSE 1

## Séquences Paysagères



**Plan de masse**

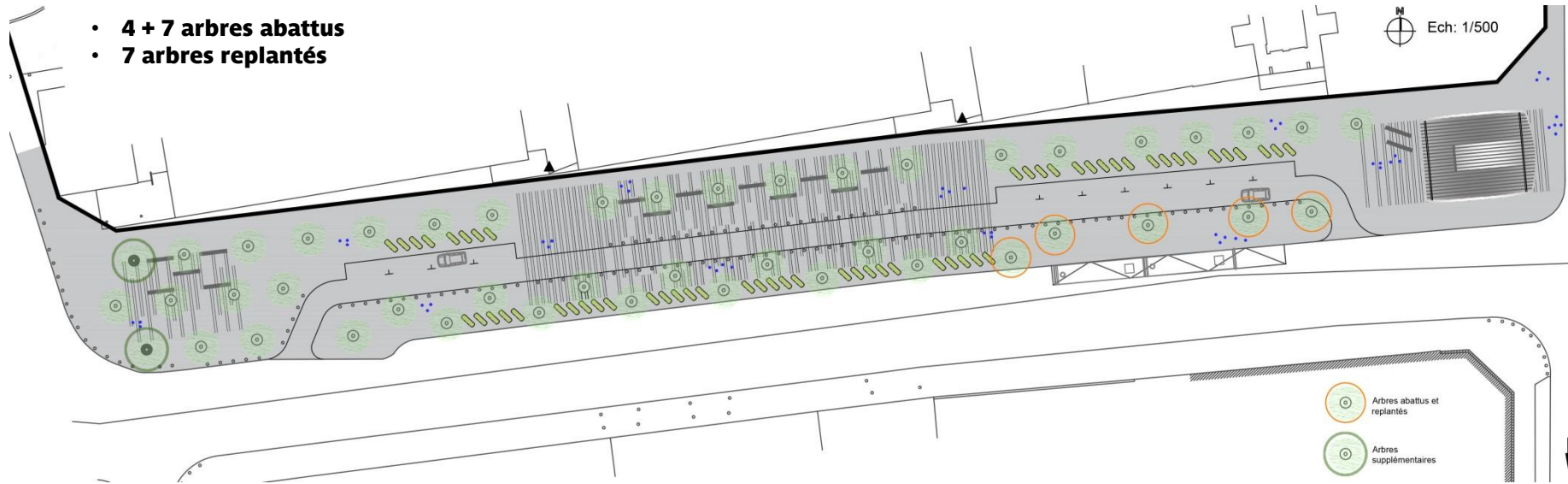


# ESQUISSE 1

## Séquences Paysagères



**Coupe longitudinale**



**Plan de sol**



# ESQUISSE 1

## Séquences Paysagères



### Coupe transversale



# ESQUISSE 2

Promenade arborée



**Plan de masse**



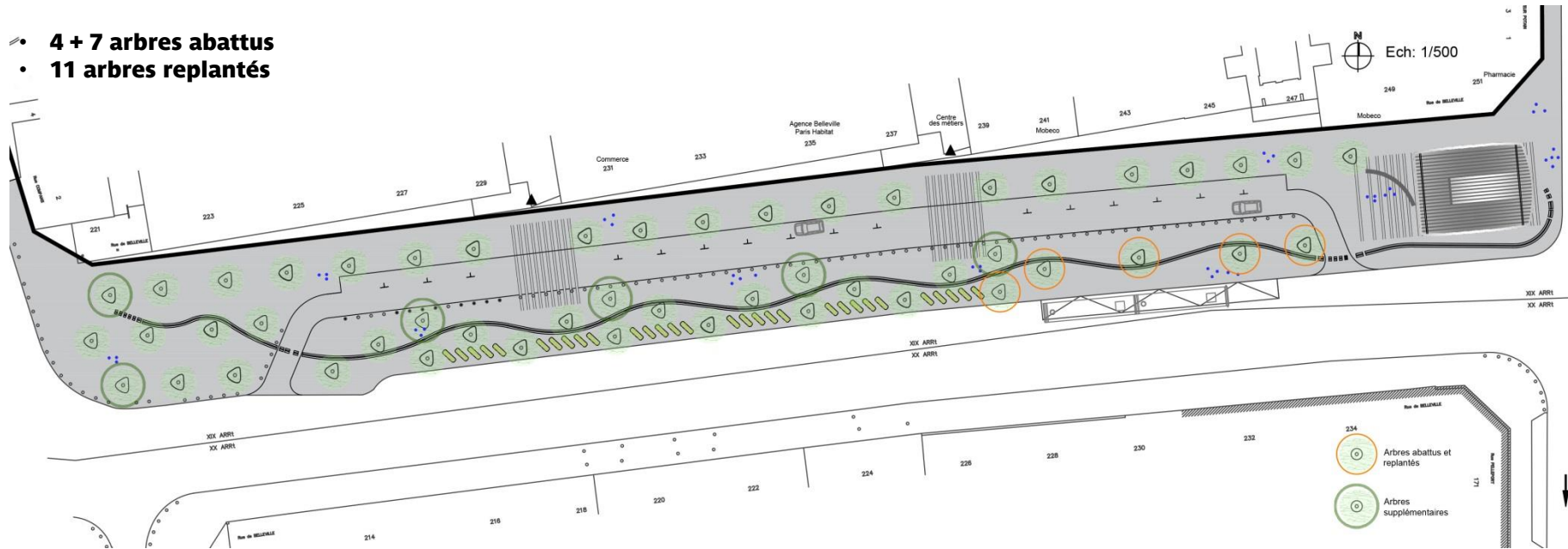
# ESQUISSE 2

## Promenade arborée



**Coupe longitudinale**

- 4 + 7 arbres abattus
- 11 arbres replantés



**Plan de sol**

# ESQUISSE 2

## Promenade arborée



**Coupe transversale**