

7 & VOUS

le magazine du VII^e

13

Février
Mars 2016



SPÉCIAL IMMOBILIER

L'actualité immobilière du 7^e

1,50 €

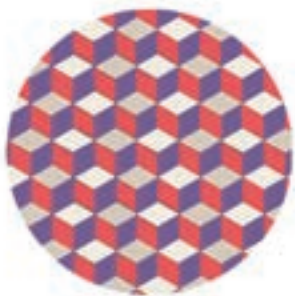


à demeure

l'artisan immobilier



“Chaque client
et chaque bien
sont traités
avec la même
exigence.”



“à demeure” ouvre sa troisième agence
dans le 7ème arrondissement,
au 30 rue de l'Exposition.

- Mise en valeur - Vente - Estimation -

“à demeure” 30, rue de l'exposition Paris 7e
agences@a-demeure.com - 01 46 62 01 84

LE 7^e À TOUT PRIX !

FORT DE SON PATRIMOINE HISTORIQUE, ARCHITECTURAL ET CULTUREL, LE 7^E EST UN ARRONDISSEMENT OÙ LA QUALITÉ DE VIE EST RECONNUE.

Ses nombreux musées, les institutions publiques, ses parcs et espaces verts ainsi que ses magnifiques hôtels particuliers et autres bâtiments classés, contribuent à l'attractivité et au rayonnement de Paris.

Même si cet arrondissement n'est pas accessible "matériellement" à tous en raison du prix de l'immobilier, il faut reconnaître qu'il y a une certaine mixité notamment en raison de la solidarité de nombreux habitants et de la présence de logements sociaux. Chaque jour, j'œuvre pour favoriser des rencontres, des échanges entre les habitants dans le cadre de toutes les actions et les animations que j'organise : petits-déjeuners, goûters intergénérationnels, bals des seniors avec les jeunes de l'arrondissement, tournois de bridge, cours d'échecs, tournois sportifs, kermesses, conférences, concerts, vernissages, expositions...

Les valeurs de solidarité, d'engagement, de générosité pétrissent l'arrondissement à la plus grande satisfaction des habitants.

Les valeurs de solidarité, d'engagement, de générosité pétrissent l'arrondissement à la plus grande satisfaction des habitants.

Et je compte bien poursuivre dans cette voie avec un grand honneur. Je veux le bonheur des habitants. Je souhaite que leur vie soit facilitée, que leur vie ne soit jamais triste, que les personnes âgées ou en difficultés ne soient jamais seules. Toute l'équipe municipale est à votre disposition.

À VOS AGENDAS POUR LES MOIS DE FÉVRIER ET MARS :

- ❖ *le 15 février de 15h à 21h* : événement/rencontre sur le thème de la **fin de vie** ;
- ❖ *le 17 février de 13h45 à 17h30* : Grand après-midi de jeux d'échecs pour les enfants ;
- ❖ *le 8 mars à 18h30* : à l'occasion de la Journée internationale de la femme, les femmes-entrepreneuses seront à l'honneur : un débat avec Sarah LAVOINE, Cristina CORDULA et Carole COLIN. Des ateliers, des animations et des surprises vous attendent ;
- ❖ *le 9 mars de 14h à 20h30* : Salon de la Langue Française ;
- ❖ *le 16 mars de 14h à 18h30* : Tournoi de bridge ;
- ❖ *le 30 mars à 16h* : Chasse aux œufs de Pâques dans le jardin de la mairie.

Nous vous attendons nombreux et évidemment je suis toujours à votre disposition. Alors n'hésitez pas à me faire part de vos suggestions et vos propositions pour que le 7^e arrondissement demeure un bel écrin et un magnifique lieu de vie.

Voilà mon adresse : rachida.dati@paris.fr.

Rachida Dati

7 & VOUS

le magazine du 7^e



2

7
S
O
M
M
A
I
R
E

01

ÉDITORIAL
Le 7^e
a tout prix !

05

DOSSIER
L'immobilier
dans le 7^e en 2016

12

7 ARRIVÉ
Rétrospective
Décembre 2015
à janvier 2016

15

7 AU FÉMININ
Journée internationale
de la femme

25

7 EN FÊTE
Le 7^e en habits de
Saint Valentin

27

7 EN FÊTE
Le 7^e en habits de
Pâques

29

7 UNE ASSO
Marcher pour une
cause dans le 7^e !

30

BONNES ADRESSES
Les bonnes adresses
du 7^e

SOMMAIRE



Directrice de la publication :
Astrid Desagneaux

Éditeur :
Association 7&vous
36, rue de l'Université
75007 Paris

Crédits photos couverture :
Adobe Stock

*Crédits photos pages
intérieures :* Alain Guizard,
fotolia, adobe stock, DR

Mise en page : newscrip.fr

Régie publicitaire :
Conseil et Régie de France
Tél. : 09 83 69 17 21
info@7etvous.paris

N° ISSN : en cours
Imprimé en France

Tirage : 40 000 exemplaires

16

7 À L'AGENDA
L'agenda de la mairie
Février à avril 2016

19

7 EN DÉBAT
Accompagner la vie
jusqu'au bout !

21

7 UN SERVICE
Louez malin avec
Loc'Annonces

23

7 UNE CHRONIQUE
*Paris is always
a good idea*

31

7 À DÉCOUVRIR
Albert vous invite
à sa table !

32

7 À VENIR
Tous les événements de
l'arrondissement

34

7 PRATIQUE
Renseignements utiles
et permanences des élus

36

7 DES ANNONCES
Petites annonces
& État civil

Défense de votre droit de propriétaire



L'A.A.P.C., Association d'Aide et de Défense des Propriétaires et Copropriétaires, vous reçoit avec ou sans RV, pour vous informer, vous conseiller et vous aider sur le **JURIDIQUE** (avocats, huissiers, notaires, experts immobiliers), le **COMPTABLE** et le **TECHNIQUE**

en **Droit de l'Immobilier** (copropriété, baux, loyers impayés, gestion, assemblée générale, assurance, ascenseurs, chauffage, litiges voisins), de la **Construction**, de l'**Urbanisme**, de l'**Expropriation**.

TOUT LE MONDE PEUT ADHÉRER : propriétaire, copropriétaire, conseil syndical, syndic bénévole, bailleur, primo-accédant, SCI...

UNE ÉQUIPE DE JURISTES SPÉCIALISÉS
ET BÉNÉVOLES
AU SERVICE DE SES ADHÉRENTS

Consultations assurées par avocats spécialistes et expérimentés, experts en copropriété, architectes, géomètre-experts, huissiers de justice, expert-comptables, thermiciens, diagnostiqueurs, etc...

Sur place, téléphone ou email

www.aapcasso.fr

Tél. : 01 53 69 14 20

85 rue Mademoiselle - 75015 Paris
Lundi au Vendredi de 14h30 à 17h30



- ❖ Entretien
- ❖ Modernisation et mise en conformité
- ❖ Création d'ascenseur dans des bâtiments déjà existants
- ❖ Construction neuve

ATTENTION COMMERCIALE

NADÈGE DELEGLISE n.deleglise@fainfrance.fr

MANUEL PEREA, directeur commercial

Tél. : 06 27 33 62 41

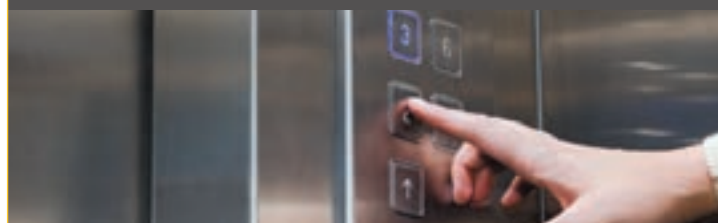
manuel.perea@outlook.fr

FAÏN FRANCE

www.fainfrance.fr

9, rue Le Nôtre

95198 Goussainville cedex



ROSTAND IMMOBILIER

ADMINISTRATEUR DE BIENS

COPROPRIÉTÉ ▾ **GESTION LOCATIVE** ▾ **TRANSACTIONS**

Le devoir de ROSTAND IMMOBILIER est votre satisfaction de tous instants.



82 rue Varenne ▾ 75007 PARIS

Tél. : 09 81 23 18 36 ▾ contact@rostand-immobilier.fr



L'IMMOBILIER

dans le 7^e en 2016

**2016 sera-t-elle une bonne année
pour le marché immobilier du 7^e
arrondissement ?**

**Quelles sont les perspectives
objectives pour 2016 ?**

LE RETOUR DU MARCHÉ MALGRÉ DES PRÉVISIONS CATASTROPHIQUES

Ces deux dernières années, nombreux sont ceux qui prévoient un effondrement brutal du marché immobilier comme chez nos voisins européens et sur le marché américain.

Pourtant, la baisse des prix a été quasiment inexistante, l'offre de logements disponibles en France, en particulier à Paris, étant insuffisante par rapport à la demande. Mais, ce n'est pas l'unique raison. La stabilité des prix du mètre carré en France, à Paris et dans le 7^e arrondissement en particulier, est également la conséquence de conditions financières particulièrement favorables ; les taux d'intérêts sont exceptionnellement faibles depuis quelques années et les banques acceptent de prêter sur une plus longue durée.

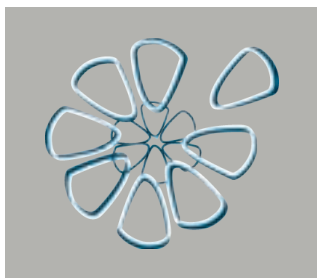
S'il est incontestable que 2014 a été une année difficile pour les propriétaires-vendeurs, faute d'acquéreurs ou en raison de l'exigence accrue des acquéreurs existant, 2015 a été plus positive. Depuis quelques semaines, notaires et agents immobiliers se réjouissent d'une reprise, timide certes, des ventes ainsi que d'une légère augmentation des prix au mètre carré et une diminution sensible des délais de vente...

Est-ce à dire que tout va pour le mieux ?

Réjouissons-nous que les acheteurs et investisseurs soient de retour.

Le Cabinet Parisien

Transaction - Location de biens



Fort de 17 ans d'expérience en transaction immobilière à Paris dont 7 années passées auprès d'un administrateur de biens, Félix Calvo crée en 2010 l'agence Le Cabinet Parisien.

Le but est de répondre à la demande de partenaires notaires, administrateurs de biens, syndics d'immeubles et avocats afin d'estimer, valoriser et prendre en charge les transactions sur tout Paris pour leur clientèle.

Installé depuis 2013 avenue Bosquet dans le 7^e arrondissement, le Cabinet Parisien propose ses services dans la valorisation d'actifs immobiliers allant du studio à l'immeuble ou la demeure parisienne.

43 Avenue Bosquet - 75007 Paris
Tél. : 01 47 53 76 62 - 06 68 65 18 89
felix.calvo@lecabinetparisien.fr
www.lecabinetparisien.fr

Saona Immobilier



Située à proximité de l'Hôtel Matignon et du boulevard Saint Germain, notre agence spécialisée dans les appartements de luxe rassemblant le plus souvent, la vue, l'adresse, le charme et le confort, vend aussi de plus petites surfaces et des biens pour investisseurs.

Présent essentiellement sur la Rive Gauche, notre expérience d'une vingtaine d'années sur l'immobilier haut de gamme et les micromarchés nous permettent de vous accompagner tout au long de votre recherche afin que vous trouviez le bien dont vous rêvez.



36 rue de Varenne
75007 Paris
Tél. : 01 45 48 13 13

immobilier@saona.fr
www.saona.fr

L'ADRESSE, un réseau d'indépendants 100% FNAIM

DVI L'ADRESSE

Vendre un appartement ou une maison à l'aide du Réseau L'ADRESSE est un gage de sécurité. Faites confiance à des experts pour tirer le meilleur parti de votre bien immobilier.

Votre agent immobilier,
un professionnel toujours à vos côtés.



LOCATION • GESTION • VENTE

21, rue Las Cases • 75007 Paris • dvicontact@ladresse.com
Tél: +33(0)1 44 18 07 07 • Site: www.ladresse-paris-7.com

CASSIL - IMMOBILIER -



Vous souhaitez vendre votre appartement
ou simplement en connaître la valeur? *

01 53 69 12 50
78, rue de Sèvres - 75007 Paris
www.cassil.com

*Estimation gratuite



UN PEU D'HISTOIRE SUR L'IMMOBILIER PARISIEN...

Jusqu'en 1914, la loi de l'offre et de la demande permettait de réguler le marché immobilier et les constructions de nouveaux logements battaient leur plein.

Le régime de contrôle qui a suivi la Première Guerre Mondiale a bloqué le marché. La loi du 23 décembre 1986 a enfin permis de favoriser l'investissement locatif, l'accession à la propriété de logements sociaux et le développement de l'offre foncière. Entre 1987 et 1991, les prix de l'immobilier se sont envolés, essentiellement à Paris, en région parisienne.

Un nouveau coup d'arrêt du marché est marqué par la guerre du Golfe qui déclenche le début d'un krach immobilier. De 1992 à 1996, les prix baissent pour atteindre de nouveau une valorisation en adéquation avec les fondamentaux économiques du pays, permettant une relance des ventes.

En 2007, nouveau ralentissement du nombre des transactions suite au krach boursier puis économique qui impacte significativement le marché des transactions et de la construction.

Les ventes à la découpe ont été ensuite réglementées, de nouvelles taxes instaurées et les expulsions locatives limitées, asphyxiant de nouveau le marché immobilier. L'impact immédiat de la loi dite ALUR de 2013 a été de bloquer le marché. Toutefois, 2015 a vu les investisseurs revenir, notamment à Paris.

Si 2014 a vu le nombre de transactions immobilières chuter, pour autant les prix ne se sont pas effondrés, pour la simple raison que seuls les appartements et hôtels particuliers parisiens présentant le bon rapport qualité-prix se sont vendus. Les biens présentant des défauts sont plus difficiles à vendre et restent en vente de nombreux mois.



Le conseil pour bien acheter dans le 7^e

Deux transactions sur trois sont payées comptant, en particulier sur le marché des appartements de qualité, au-delà de 10 000 € du m². Un bon acheteur doit donc être réactif. Premier à visiter l'appartement, son dossier financier sera déjà finalisé avant le début des négociations avec le vendeur. 24 heures de trop pour donner son accord peuvent être fatales dans un marché de pénurie comme celui du 7^e arrondissement.



Le conseil pour bien vendre dans le 7^e

Être au juste prix. La flambée des prix est définitivement terminée. Comme partout, un appartement qui reste à vendre trop longtemps se dévalorise. Les agents immobiliers assurent avoir tous connu au moins une fois un vendeur s'obstiner en vain au-dessus des prix du marché. « Nous avons tous un devoir de vérité envers nos clients. Le marché s'est assaini et n'est plus spéculatif. Lorsque nous conseillons de baisser un prix, nous le demandons en connaissance de cause. »

Les chiffres de l'immobilier du 7^e

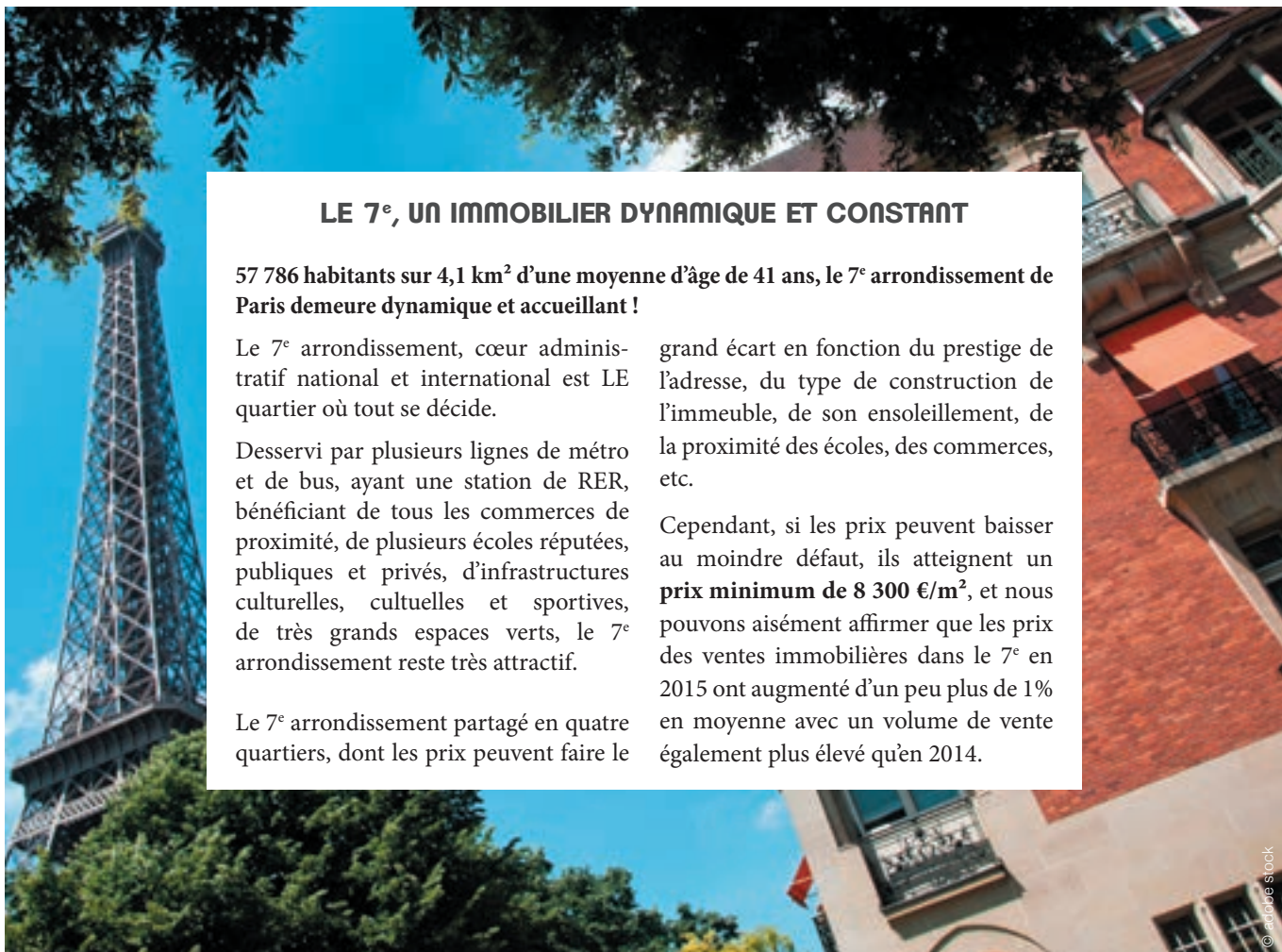
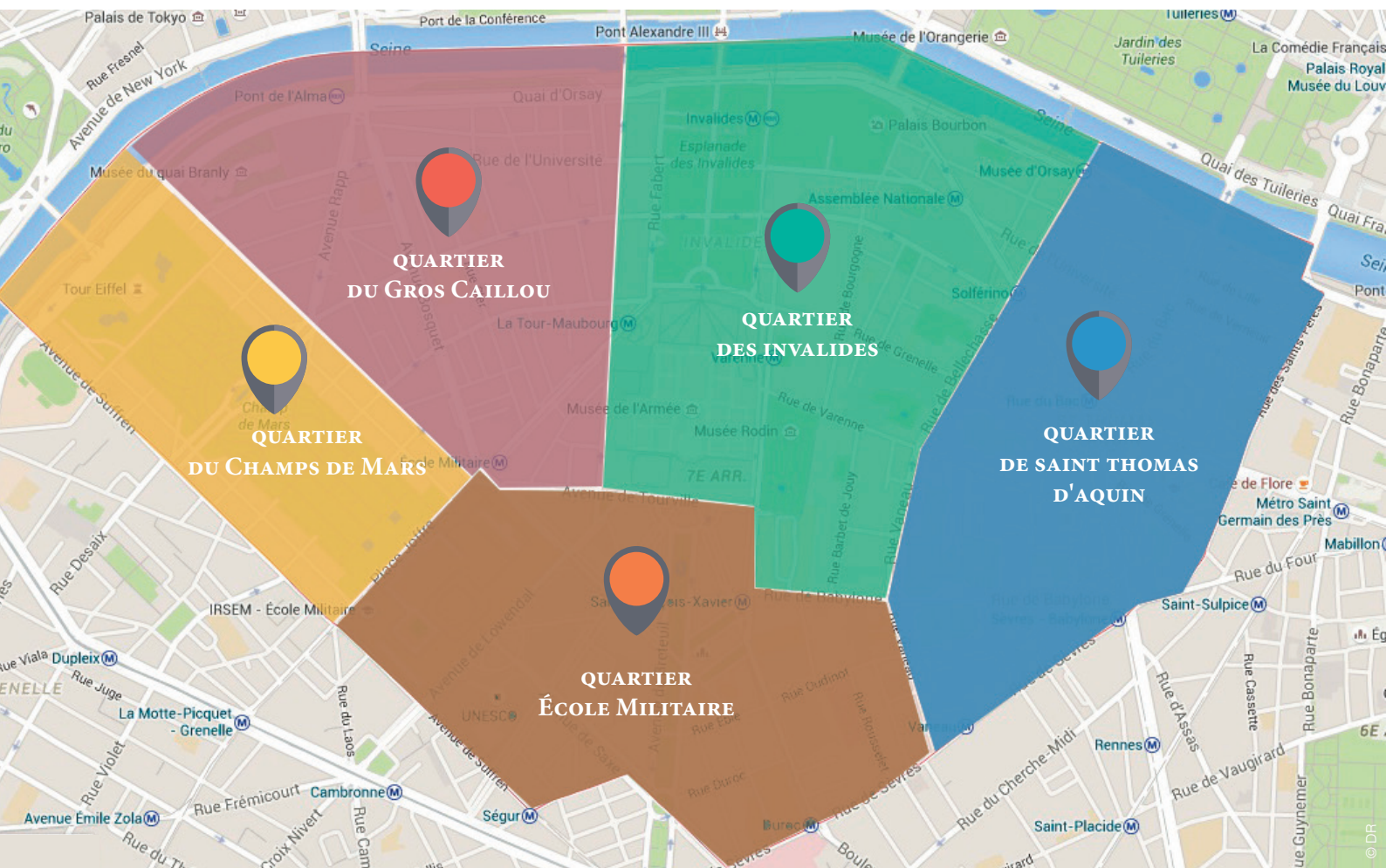


39 160 appartements, 15 000 propriétaires et copropriétaires en résidence principale.

Sur les 24 160 logements restant, seulement 1 760 restent vacants (soit 7% des lots restant inoccupés ou 4% de l'ensemble du parc immobilier constituant l'arrondissement). Ce qui est très faible et justifie les prix du quartier, tant à la vente qu'à la location.

25% de studios
25% de deux pièces
17% de trois pièces
13% de quatre pièces
20% de cinq pièces et plus.

C'est un des rares arrondissements parisiens permettant de répondre à tout type de demandes de logement.



LE 7^e, UN IMMOBILIER DYNAMIQUE ET CONSTANT

57 786 habitants sur 4,1 km² d'une moyenne d'âge de 41 ans, le 7^e arrondissement de Paris demeure dynamique et accueillant !

Le 7^e arrondissement, cœur administratif national et international est LE quartier où tout se décide.

Desservi par plusieurs lignes de métro et de bus, ayant une station de RER, bénéficiant de tous les commerces de proximité, de plusieurs écoles réputées, publiques et privés, d'infrastructures culturelles, culturelles et sportives, de très grands espaces verts, le 7^e arrondissement reste très attractif.

Le 7^e arrondissement partagé en quatre quartiers, dont les prix peuvent faire le

grand écart en fonction du prestige de l'adresse, du type de construction de l'immeuble, de son ensoleillement, de la proximité des écoles, des commerces, etc.

Cependant, si les prix peuvent baisser au moindre défaut, ils atteignent un **prix minimum de 8 300 €/m²**, et nous pouvons aisément affirmer que les prix des ventes immobilières dans le 7^e en 2015 ont augmenté d'un peu plus de 1% en moyenne avec un volume de vente également plus élevé qu'en 2014.

LES VENTES 2015 PAR QUARTIER DU 7^e

DANS LE QUARTIER DU GROS CAILLOU ET DE L'ÉCOLE MILITAIRE, les appartements se sont négociés entre **9 000 et 13 000 €/m²**, soit une hausse de 9 % en cinq ans.

DANS LE QUARTIER DU CHAMPS DE MARS, entre **8 500 €/m² et 14 000 €/m²**, soit une hausse de 10% en cinq ans. A titre d'exemple, un appartement de cinq pièces en parfait état, dans un immeuble des années 30, situé rue Saint Dominique, s'est vendu à 14 215 €/m².

DANS LE QUARTIER DES INVALIDES, le prix moyen du m² se situe entre **9 000 €/m² et 13 000 €/m²**, soit une hausse de 20% en cinq ans.

DANS LE QUARTIER DE SAINT THOMAS D'AQUIN, les appartements se vendent entre **9 000 €/m² et 17 000 €/m²**, soit une hausse de 10% en cinq ans.

CONCERNANT LE PRIX DE VENTE DES HÔTELS PARTICULIERS, cela dépend essentiellement du cachet de l'immeuble et de son emplacement : le seuil des **16 000 €/m²** est souvent franchi.

Depuis 2005, le marché immobilier a cru de 58%. Entre 2013 et 2014, il a baissé de 0,8%. Entre 2014 et 2015, il a augmenté de 1,4%.



© adobe stock



PRÉVISIONS 2016 SUR LE 7^e

Pour l'année à venir, les prix resteront élevés.

Les taux des crédits immobiliers demeureront bas.

Les prix seront stables dans le 7^e arrondissement, la demande de logements demeurant encore supérieure à l'offre...

En raison de la fiscalité actuelle et de la faible rémunération des placements financiers, le 7^e reste un choix de sécurité.

Habiter le 7^e va au-delà de la valeur et de la qualité immobilière. Cet arrondissement offre une réelle qualité de vie pour des personnes seules ou des familles, quel que soit l'âge.

Faut-il être pessimiste pour 2016 ? Le 7^e demeure et demeurera encore longtemps un excellent placement immobilier ainsi qu'un lieu idéal pour tout type d'activité y compris pour y prendre sa retraite.

9

7
IM
MO
BI
LIER

© adobe stock



Vous avez un PROJET IMMOBILIER ?

ACHETER
VENDRE
LOUER
FAIRE GÉRER

CHOISIR UN COURTIER SWIXIM, C'EST BÉNÉFICIER DE :

- ♦ Garanties & Services uniques en France
- ♦ Un professionnel indépendant motivé par le succès
- ♦ Plus de réussite grâce au fichier commun du réseau présent en France, Suisse, Belgique et Espagne



Marc JULIEN

Courtier Swixim Paris
Mobile : 06 03 19 18 66
m.julien@swixim.com
www.swixim.com

Garanties & Services
immobiliers 



UNE BANQUE
QUI APPARTIENT
À SES CLIENTS,
ÇA CHANGE TOUT.

Crédit  Mutuel

CRÉDIT MUTUEL PARIS SAINT-DOMINIQUE

110 rue Saint-Dominique - 75007 PARIS

courriel : 0612400@creditmutuel.fr

0 820 089 039 Service 0,12 €/min + prix appel

Le Crédit Mutuel, banque coopérative, appartient à ses 7,6 millions de clients-sociétaires.

LELAB
by legrand

arnould bticino legrand



LE LAB BY LEGRAND - SHOWROOM APPAREILLAGE ÉLECTRIQUE
38, rue du Bac, Paris 7^e • Lelabylegrand.com • 01 44 39 20 10
Ouvert le lundi : de 14h à 19h • Du mardi au samedi : de 11h à 19h



GRUPE
MERCURE
FINE FRENCH PROPERTIES

APPARTEMENTS - ESTIMATIONS - VENTES - LOCATIONS



Cette année
les ours
n'hibernent
pas... Et nous
non plus !



14bis, av. Bosquet - 75007 Paris - Tél. : 01 47 53 97 00

Membre du réseau immobilier international



Agence
DES PRÉS
CARRÉS

AGENCE DES PRÉS CARRÉS
Achat - Vente - Location

39 rue de Grenelle
75007 Paris
Tél. : 01 53 63 00 63

immo@agenceprescarres.com

www.agenceprescarres.com



3 questions à Christophe Vermersch & Christian Laloux fondateurs des agences "à demeure"

POURQUOI AVOIR CHOISI LE 7e?

Les agences « à demeure » sont déjà présentes à l'ouest de Paris et sur la Rive Droite. Le 7^e arrondissement était une évidence et un développement naturel pour nous. Il s'agit aujourd'hui de proposer un service efficace et une expertise objective à nos clients de la Rive Gauche. Il était important de nous implanter dans un quartier que nous habitons, que nous aimons et qui nous ressemble.

« Chaque client et chaque bien sont traités avec la même exigence. »

QU'EST-CE QUI VOUS DISTINGUE D'UNE AGENCE IMMOBILIERE CLASSIQUE ?

« à demeure » a été créée il y a près de 10 ans. Notre volonté a toujours été d'apporter à nos clients un service de qualité avec un suivi hebdomadaire personnalisé quelque soit la nature du bien. Nous agissons par conviction plus que par stratégie. Si nous sommes « l'artisan immobilier » c'est parce que nous avons un savoir-faire et que chaque client et chaque bien sont traités avec la même exigence. Nous personnalisons la commercialisation, en faisant du sur-mesure pour vendre rapidement et au meilleur prix.

AVEZ-VOUS D'AUTRES PROJETS ?

Nous sommes en constante évolution et sommes très attentifs aux besoins de nos clients. Après notre offre de « mise en valeur » (Home staging) nous allons développer dès le printemps un service novateur ...



Christophe
Vermersch



Christian
Laloux



Edgar
(stagiaire)

L'agence immobilière "à demeure" vous accueille du lundi au samedi de 10h à 19h

au 30, rue de L'Exposition 75007 Paris
01 46 62 01 84
Métro Ecole Militaire
agences@a-demeure.com
a-demeure.com



facebook.com/
ademeure



Instagram/
@a_demeure



Nous imprimons
nous trions
nous replantons.



10/01/2019

ARRÊTS

sur images

Le 20 janvier, Galette des habitants, à la Mairie du 7^e.
© Alain Guizard

12

7



08/12

Le 8 décembre, Bal des seniors, à la Mairie du 7^e.

© DR



02/12

Le 2 décembre, 6^e Salon du livre de la Jeunesse, à la Mairie du 7^e.

© DR



08/12

Le 8 décembre, Projection accessible à tous de *Marie Heurtin* à l'occasion de la Journée internationale du Handicap.

© DR



09/12

Le 9 décembre, Inauguration la Résidence Sèvres à Laennec.

© APPERT T.

Le 14 décembre,
Noël des crèches, à la Mairie du 7^e.

© DR



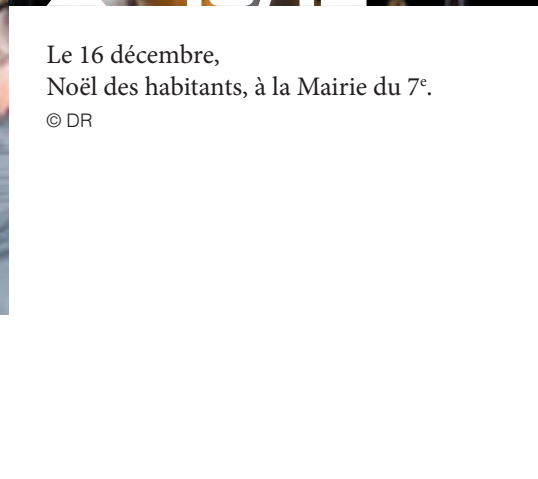
Le 11 décembre, Pose de la première pierre
en vue des travaux de restauration de l'église
Saint Pierre du Gros Caillou.

© DR



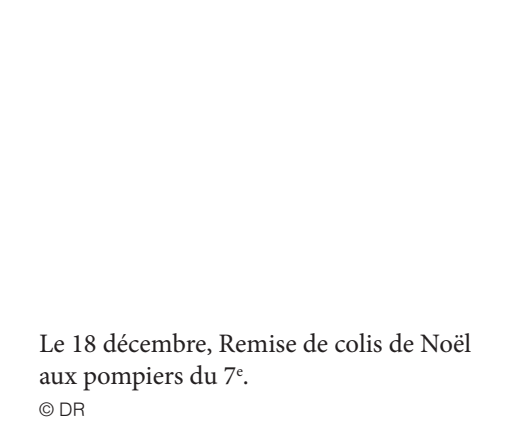
Le 15 décembre, Distribution des colis de
Noël au seniors démunis du 7^e, à la Mairie
du 7^e.

© DR



Le 16 décembre,
Noël des habitants, à la Mairie du 7^e.

© DR



Le 18 décembre, Remise de colis de Noël
aux pompiers du 7^e.

© DR



Le 18 décembre, Inauguration de la
patinoire et du marché de Noël sur le
Champ de Mars.

© Alain Guizard



Les 11, 12 et 19 janvier, Vœux du
maire aux habitants, aux associations
et aux commerçants du 7^e.

© Alain Guizard / DR





The Lennen Bilingual School

Franco-American School of Paris
Association loi 1901
École Franco-Américaine, privée hors contrat

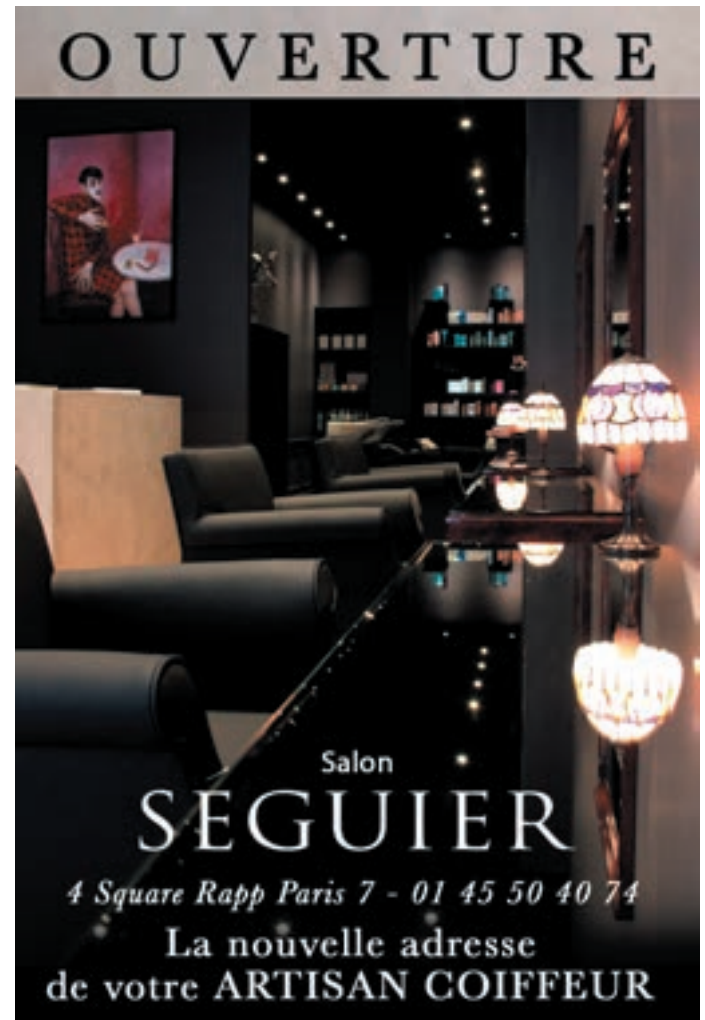
Immersion in English and French

Give your child a happy start to school in our warm, nurturing preschool program. We are a small, private international school offering a bilingual education for children ages 2 -11.

Preschool site
65 quai d'Orsay
75007 Paris
Tél. : 01 47 05 66 55

Primary school site
176 rue de Grenelle
75007 Paris
Tél. : 01 44 42 99 00

www.lennenbilingual.com



ROSALIE RENDU
RÉSEAU D'ESPÉRANCE

PROJETS ROSALIE

L'audace de la charité

Vivez la solidarité au quotidien, en seulement quelques clics, sur la première plateforme de crowdfunding (financement participatif) congréganiste et soutenez les projets de développement des Filles de la Charité en faveur des plus vulnérables dans 94 pays du monde.



www.projets-rosalie.com

Catégories : Donations – Legs – Crowdfunding

Tous vos dons donnent droit à une déduction fiscale à hauteur de 66%

Contact crowdfunding : Clément Couturier
Tél. : 01 49 54 79 27
Mail : clement.couturier@projets-rosalie.com

Contact donations & legs : Sr Rose-Hélène Loubry
Tél. : 01 49 54 78 32
Mail : ecogal1@cfdlc.org

140, RUE DU BAC | 75340 PARIS CEDEX 07

JOURNÉE INTERNATIONALE de la femme



**Rachida Dafi convie
toutes les femmes
les 8, 10, 12 et 13 mars
prochains.**



Journée de la
femme avec
le Service Sociale
du 7^e

Le **jeudi 10 mars 2016 de 10h à 12h30**, le **Service Sociale du 7^e** propose **une représentation *Le ventre de la baleine*** par la Compagnie les Tournesols **et un vernissage d'exposition « 7 un art au féminin s'expose »** organisée en partenariat avec le Musée d'Art moderne.

→ **Inscriptions au 01 53 58 77 25**

 **MARDI 8 MARS
DE 17H À 18H**

**Atelier d'optimisation
de vos performances
professionnelles**

« Business Tools » organisé
par l'association Led by Her
et animé par Guila Clara
Kessous.

 **Vente de bijoux**

Vente de bijoux réalisés dans le cadre
du Club d'entraide de la Mairie du 7^e, au
profit de l'ICM, pour la recherche sur le
cerveau et la moelle épinière.

À PARTIR DE 18H30

Lancement officiel de la Journée de la femme dans le 7^e

Débat avec des personnalités féminines connues et reconnues dans
leur domaine : **Sarah LAVOINE**, designer d'intérieur, **Cristina
CORDULA**, conseillère en image et **Carole COLIN**, « ambassadrice
du crémant », propriétaire du restaurant *Les Climats* dans le 7^e.
Ateliers de dégustation, de mise en beauté et de nombreuses surprises
vous attendent.

→ **Mairie du 7^e - 116 rue de Grenelle**

Pour toutes ces activités, inscrivez-vous au 01 53 58 75 60

 **SAMEDI 12 MARS
DE 10H À 12H**

Atelier beauté

Animé par l'association
Belle et Bien.
Attention nombre de places
limité.

**En cas d'annulation, merci
de prévenir 48h avant au
01 53 58 75 60**

 **DIMANCHE
13 MARS À 10H**

Running du 7^e

Rendez-vous à 10h dans la
cour de la Mairie du 7^e

15

7
AU
FÉ
MI
NIN

LES ÉVÉNEMENTS À Février à Avril 2016



Pour toute inscription et toute demande d'informations, n'hésitez pas à contacter le Maire, Rachida Dati par mail : rachida.dati@paris.fr

ÉVÉNEMENTS

**LUNDI 15 FÉVRIER
DE 15H À 20H30**

Débat sur la fin de vie

Exposition, Stands d'associations,
Table-ronde d'experts, débat...

Détails page 19 de cette revue.
Salon de la Mairie

**MERCREDI 17 FÉVRIER
DE 13H45 À 17H30**

**Grand tournoi et initiation
aux Jeux d'échecs (1)**

Destiné aux enfants du 7^e.
Salons de la Mairie

**MARDI 8 MARS
DE 17H À 20H**

Journée de la femme (2)

Ateliers, animations, soirée
rencontre, etc...

Détails page 15 de cette revue.
Salons de la Mairie

**MERCREDI 9 MARS
DE 14H À 20H**

**2^e Salon de la Langue
Française**

14h : Dictée pour tous par Jean
Pierre Colignon. Tout l'après-midi,
animations pour tous autour de
la langue française : concours,
questions pour un champion,
mots croisés, petites conférences
ludiques, sketches drolatiques, et
bien d'autres !...

18h30 : Pièce de théâtre.

Détails & inscriptions :
www.mairie7.paris.fr

Tél. : 01 53 58 75 60.
Salons de la Mairie

**MERCREDI 16 MARS
DE 14H À 18H30**

Tournoi de bridge (3)

Tournoi annuel de la Mairie
du 7^e organisé avec Vitamine
Bridge et 7 sans Atout, au profit
de l'association Vitamine Bridge.

Coupon de participation à remplir
page 36 de cette revue.

Salons de la Mairie

MERCREDI 23 MARS À 15H
Printemps du violon (4)

Dans le cadre du Printemps du
violon (*voir détails page 33*), **atelier
gratuit pour les enfants** à partir de
6 ans. « *Un violon malade grince et
fait un son affreux. Heureusement le*

*luthier est là pour le soigner sous les
yeux des enfants qui participent aux
opérations de ce bien curieux docteur
musical. »*

Salons de la Mairie

**MARDI 30 MARS
DE 14H À 17H**

**Chasse aux œufs de
Pâques (5)**

14h à 16h : Ateliers décoration,
animations.

Sur inscription au 01 53 58 75 60

16h à 17h : Chasse aux œufs dans
le jardin de la Mairie.

Salons et jardin de la Mairie

DU 1^{ER} FÉV. AU 1^{ER} AVRIL
**Concours de la meilleure
mousse au chocolat
amateur (6)**

Par Patrice Chapon, fabricant de
cacao au 69 rue du Bac. Demi-
finale et finale à la Mairie du 7^e les
31 mars et 1^{er} avril de 17h à 19h
avec remise des prix à 19h.

Inscription au 01 53 58 75 60
ou pchapon@gmail.com dès le
1^{er} février.

Salon d'accueil de la Mairie



1

© adobe stock



2



3

© A. Guizard



4

© adobe stock



5

© A. Guizard



6

LA MAIRIE DU 7^e

CONCERTS

**MARDI 16 FÉVRIER
DE 19H À 21H**

**Œuvres classiques
inspirées de musiques
populaires (7)**

Avec Lioudmila Kohneh-Chahri au violoncelle et Hélène Rusquet au piano. Concert commenté de 7 pièces variées et courtes autour du monde avec brève explication sur la relation de chaque compositeur à la musique populaire de son pays.
Concert organisé par l'association Entr'acte
Salle des mariages

**JEUDI 24 MARS
DE 18H À 21H**

Concert de piano solo (8)

Par Ginevra Costantini Negri, 15 ans, du Théâtre alla Scala de Milan, et de l'Orchestre Philharmonique de Vienne.
Concert organisé par l'association Amici del Loggione del Teatro alla Scala
Salle des mariages



**VENDREDI 25 MARS
DE 9H À 14H**

Chorale Cœur Joie (9)

Chorale d'enfants syriens catho-orthodoxo-musulmans en tournée en France en faveur des enfants persécutés et en soutien des chrétiens de Syrie.
Organisé par SOS Chrétiens d'Orient
Salle des mariages

**MARDI 5 AVRIL
DE 19H À 20H**

Classes de percussions et ensemble de guitares (10)

Organisé par le conservatoire Erik Satie du 7^e arrondissement
Salle des mariages

JEUDI 11 FÉVRIER À 18H
Pourquoi elle ? La France vue par ceux qui l'ont désirée

Animée par Isabelle Vieville-Desgeorges, écrivain et sociologue. Elle évoquera le parcours d'étrangers ayant volontairement choisi la France et ayant réussi leur intégration.
Organisée par La Société Littéraire et Artistique du 7^e arrondissement
Salle des mariages



JEUDI 18 FÉVRIER À 18H
Disparition énigmatique de l'éditeur Robert Denoel

Animée par Bernard Loing, Président des Amis du Champ de Mars. De nombreuses zones d'ombre sont à évoquer autour de cette disparition.
Organisée par La Société d'Histoire et d'Archéologie du 7^e arrondissement
Salle des mariages

JEUDI 10 MARS À 18H
Ernest Renan

Ce celtiste rationaliste, sera toute sa vie à la recherche de la Vérité. Par Sandrine Moreer, conférencière à la Maison de Renan à Tréguier.
Organisée par La Société Littéraire et Artistique du 7^e arrondissement
Salle des mariages

JEUDI 17 MARS À 18H
Ferdinand de Lesseps et le canal de Suez (11)

Animée par Pierre Le Roux, qui a fait partie du Groupe Suez, il présentera la figure et l'action exceptionnelles de Ferdinand de Lesseps que Gambetta saluera comme « le Grand français ».
Organisée par La Société d'Histoire et d'Archéologie du 7^e arrondissement
Salle des mariages



CONFÉRENCES

17

7
DE
LA
MAI
RIE

**MERCREDI 6 AVRIL À 18H
Tocqueville et ses amis**

Animée par Christian Begin, spécialiste de Tocqueville. Il évoquera le jeune magistrat qui voulait devenir homme politique, qui le devint en se faisant connaître comme voyageur et écrivain, mais qui réalisa finalement que l'écriture était sa meilleure arme de combat en faveur de la liberté, sa seule passion.

Salle des mariages

**JEUDI 7 AVRIL À 18H
Arianna Giampaolo-Berthet : « Elisabeth Vigée-Lebrun, portraitiste de la reine Marie-Antoinette » (12)**

Portraitiste de la reine de France et des grandes monarchies européennes, E. Vigée-Lebrun accéda à tous les honneurs. La récente exposition du Grand-Palais a apporté un éclairage réactualisé sur le peintre et a dévoilé un imposant corpus d'œuvres. Un parallèle sera effectué avec les œuvres de Boucher et Fragonard. Organisée par La Société Littéraire et Artistique du 7^e arrondissement



12

EXPOSITIONS**DU 18 AU 24 FÉVRIER
Ana-Denise Sarron : « La Nature, ses arbres et ses écorces » (13)**

Vernissage le jeudi 18 février à 18h
« Avec mes arbres, je vous invite à ouvrir vos poumons et à respirer profondément. Par mon travail, je rends hommage à mon Amazonie natale, que je peine à voir amputée au fil des années. Je souhaite demander au monde de planter un arbre et de câliner la belle nature de notre planète. »

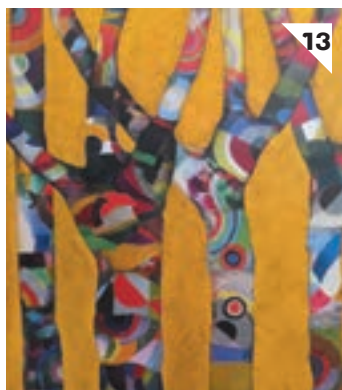
Salle Béatrice H. de Broutelles

DU 25 FÉVRIER AU 9 MARS**Ixia : « Il était une femme... » (14)**

Vernissage le jeudi 25 février à 18h
À l'occasion de la Journée internationale de la femme, célébration de la beauté des femmes du monde. Ces princesses au regard vif et à la tenue fière, vous emporteront dans l'imaginaire fertile de l'artiste.

www.ixia.info

Salle Béatrice H. de Broutelles



13



14

**DU 10 AU 23 MARS
Marc-André Kouady Boissy : « Lumière et Légèreté » (15)**

Vernissage le jeudi 10 mars à 18h
Ses tableaux décrivent un univers onirique et rempli de couleurs qui nous amène un message porteur d'espoir et de joie.

Salle Béatrice H. de Broutelles

**DU 24 MARS AU 6 AVRIL
Justine Duhayon : « Bannis d'Eden » (16)**

Vernissage le jeudi 24 mars à 18h
Entre Paris et New York depuis 2011, l'artiste s'est imposée sur la scène internationale par son style singulier : une création picturale abstraite.

Salle Béatrice H. de Broutelles

**DU 7 AU 20 AVRIL
Elbeger :****« Invitation au voyage » (17)**

Vernissage le jeudi 7 avril à 18h
Un voyage spirituel dans un monde rempli d'énergies et de lumières. Ses toiles sont meurtries, scarifiées, grattées comme pour écrire leur histoire, leur vécu.

Salle Béatrice H. de Broutelles



15



16



17

**INFOS
PRATIQUES**

Mairie du 7^e
116 rue de
Grenelle
Paris 7^e

Entrée libre sur
inscription au
01 53 58 75 60

Salle
d'exposition
Béatrice
Hodent de
Broutelles
Ouverte du lundi
au samedi,
de 11h à 18h.

Salons de la
mairie
Hall du 1^{er}
étage
Ouverts du lundi
au vendredi de
8h30 à 17h,
le jeudi jusqu'à
19h30,
le samedi
de 9h à 12h30.



La Mairie du 7^e vous propose le 15 février prochain, une rencontre avec des personnalités et des associations.

***Alliance VITA**

Alliance VITA, association fondée en 1993, aide les personnes confrontées à des épreuves de la vie et sensibilise à la protection de la vie et de la dignité humaine à travers des services d'écoute et des actions de sensibilisation.

ACCOMPAGNER LA VIE jusqu'au bout !

Soigner n'est pas tuer

Les épreuves du vieillissement, de la maladie, de la solitude, de la dépendance et de la mort nous concernent tous. Les soins palliatifs et humains sans acharnement thérapeutique sont essentiels.



DU 15 FÉVRIER AU 5 MARS
Exposition « parlons la mort »

Hall d'entrée de la Mairie du 7^e

Plus de 1000 verbatim et photographies de personnes très diverses ont été recueillis dans la rue par l'association Alliance VITA* sur leur expérience de la mort d'un proche. Ces images invitent le visiteur à réfléchir.

DE 15H A 18H

Stands d'associations

- ✦ **Soins palliatifs** : SFAP, ASP fondatrice, Maison Jeanne Garnier...
- ✦ **Accompagnement de personnes en fin de vie** : SOS fin de Vie, Les Petits frères des pauvres, JALMALV, Association rivage...
- ✦ **Accompagnement du deuil** : Phares enfants-parents, Jonathan Pierre Vivante, Elisabeth Kübler-Ross France
- ✦ **Le Clic Paris Émeraude** et ses dispositifs de maintien à domicile et de soins palliatifs.



DE 18H A 20H
Table ronde

Accompagner les personnes en fin de vie.

Intervenants :

- ✦ **Dr Charles Jousselin**, praticien hospitalier, docteur en philosophie, Président de la Société Française d'Accompagnement et de soins Palliatifs.
- ✦ **Emmanuel Hirsh**, professeur d'éthique médicale à la faculté de médecine de l'université Paris-Sud 11.
- ✦ **Véronique Comolet**, bénévole en soins palliatifs à la Maison Jeanne Garnier.
- ✦ **Henri de Soos**, responsable du service d'écoute SOS fin de Vie.

➔ *Détails de l'événement et du débat sur*

www.mairie7.paris.fr

Mairie du 7^e

116, rue de Grenelle

75007 Paris

Table ronde sur inscription au 01 53 58 75 60

Publi-rédactionnel

Amabilis a été fondée par Louis Debouzy, lui-même en situation de handicap, pour mettre son expérience de vie au service de personnes dépendantes (âgées et handicapées) en recrutant des auxiliaires de vie qualifiés, formés et évalués régulièrement. Amabilis propose des prestations 24h/24, 7j/7 d'aide à la toilette, à la mobilité, aux transferts et aux déplacements ; accompagnement aux différents rendez-vous (administratifs, médicaux) ; élaboration et prise des repas.
➔ Tél. : 09 50 72 12 41

NÉGOCE ET INSTALLATION DE TOUS PRODUITS VERRIERS

Pare-douches sur mesure

Vitrages isolants

Miroirs et damiers à l'ancienne

Dépannage rapide et efficace, tarifs assurances

01 45 51 87 79

27 rue Augereau Paris 7e - www.alti-miroiterie.com

miroiterie



Jacques Alti
1959

AGAPÈ École d'astrologie

Au cœur du 7^e arrondissement,
AGAPE est la plus grande école française
d'Astrologie.

Créée il y a 25 ans par une équipe d'astrologues et de psychologues elle a déjà formé des centaines d'astrologues. Au savoir traditionnel de l'astrologie, qui date de près de 5000 ans, se conjuguent les connaissances actuelles en psychologie des profondeurs.

La clé de voûte est le thème natal individuel. Son interprétation permet de mieux se comprendre et de mieux connaître autrui à chaque étape de la vie.

L'enseignement d'Agapè est soutenu par une éthique qui respecte le secret professionnel et le libre arbitre de chacun.

www.agape-france.com

VOTRE DROGUERIE



Droguerie RAPP

Spécialiste de l'Ampoule



Matériel Electrique

Quincaillerie Générale

Outillage & Peinture

Plomberie • Droguerie



Cadeaux

ouvert du lundi au vendredi de 8h30 à 19h

Le samedi de 9h à 19h

14, rue Edmond Valentin - 75007 PARIS

01 47 05 53 37

Centre de radiologie Échographie et imagerie médicale

Centre de radiologie, d'échographie du Dr Philippe Lebar

- ❖ Radiodiagnostic
- ❖ Échographie
- ❖ Mammographie
- ❖ Doppler
- ❖ Électromyogramme
- ❖ Électroencéphalogramme
- ❖ Encephaloscane
- ❖ Panoramique dentaire
- ❖ Cone Beam
- ❖ Densitométrie osseuse
- ❖ Scanner
- ❖ IRM

199, rue de Grenelle | 75007 Paris | Métro : École militaire

Tél. : 01 45 55 08 09





Un nouveau service qui permet aux classes moyennes de postuler sur des logements sociaux à Paris et en Ile-de-France.

LOUEZ MALIN avec LOC'Annonces

Actuellement, les catégories de loyers sont divisées en quatre branches : A, B, C et D. Ces sigles correspondent à différents modes de financement de chaque logement social.

Les personnes éligibles au logement social étaient jusqu'à présent celles ayant des revenus trop faibles au deçà du premier seuil. Les classes moyennes, quant à elles, n'étaient jamais éligibles en raison de revenus toujours au dessus du seuil.

Désormais les personnes issues de la classe moyenne avec des revenus élevés peuvent accéder aux catégories C et D.

TABLEAU DES PLAFONDS DES REVENUS ANNUELS SELON LES CATÉGORIES.

Les montants indiqués correspondent au salaire annuel maximum pour pouvoir être admis dans la catégorie indiquée.

COMBIEN DE PERSONNES À LOGER ?	LOGEMENT A	LOGEMENT B	LOGEMENT C	LOGEMENT D
1 personne	12 725 €	23 132 €	30 072 €	41 638 €
2 personnes sans personne à charge / jeunes ménages exclus	20 744 €	34 572 €	44 944 €	62 230 €
3 personnes ou 1 personne seule avec 1 personne à charge ou jeune ménage	27 191 €	45 320 €	58 916 €	74 804 €
4 personnes ou 1 personne seule avec 2 personnes à charges	29 763 €	54 109 €	70 342 €	89 602 €
5 personnes ou 1 personne seule avec 3 personnes à charges	35 406 €	64 378 €	83 691 €	106 072 €
6 personnes ou 1 personne seule avec 4 personnes à charges	39 844 €	72 443 €	94 176 €	119 363 €
par personne supplémentaire	+ 4 439 €	+ 8 072 €	+ 10 494 €	+ 13 300 €

Avec Loc'annonces, c'est vous qui choisissez de postuler pour un appartement parmi une sélection de logements des catégories C et D, et très prochainement des catégories A et B (appartements HLM).

Les 4 500 logements sociaux mis à disposition du public permettent de faire une économie de 15 à 30% sur le montant des loyers proposés dans le privé.

Pour pouvoir bénéficier d'un tel logement

- ❖ Le nombre de personnes du foyer doit correspondre à la surface et au nombre de pièces du logement
- ❖ Les ressources doivent être trois fois supérieures au loyer (charges comprises)
- ❖ Les ressources doivent être en dessous des plafonds C et D
- ❖ Avoir préalablement déposé une demande de logement social en Île-de-France et obtenu un numéro de demandeur.
- ❖ Postuler en ligne sur un appartement qui vous intéresse et pour lequel vous remplissez les conditions.

➔ *Pour en savoir plus, rendez vous sur www.paris.fr et retrouvez toutes les informations sur le site de [Loc'Annonces](http://LocAnnonces.com) : teleservices.paris.fr/locannonces.*

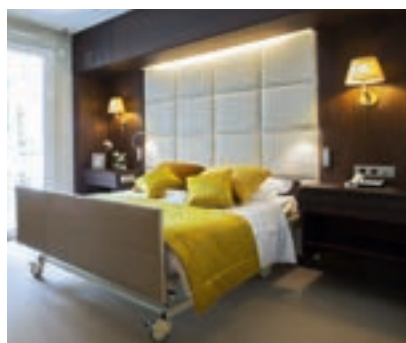
NOUVEAU
RÉSIDENCE
RETRAITE
AU CŒUR DU XVI^E

RENDEZ-VOUS
ET VISITE
PERSONNALISÉE

01 53 92 83 00

RÉSIDENCE RETRAITE MÉDICALISÉE AU CŒUR DU XVI^E
LES TERRASSES DE MOZART

UNE HAUTE IDÉE DU BIEN-ÊTRE



Créée par ORPEA, référence dans la prise en charge du grand âge, la Résidence Les Terrasses de Mozart fait entrer le monde des établissements pour seniors dans une ère nouvelle ! Cette maison de retraite médicalisée, dédiée aux personnes âgées autonomes et en perte d'autonomie, se distingue par l'accompagnement d'une équipe soignante bienveillante, par des prestations hôtelières d'exception et par son environnement chaleureux, au cœur du prestigieux Paris. Les Terrasses de Mozart : un cadre de vie en parfait accord avec la vôtre.

RÉSIDENCE LES TERRASSES DE MOZART / 11 bis rue de la Source, 75016 Paris



Amabilis

Aide à domicile de qualité

Fondée par une personne en situation de handicap, Amabilis offre une qualité de service nouvelle dans l'aide à domicile.



NOS PRESTATIONS

Aide-ménagère

Ménage, Repassage
Courses

Auxiliaire de vie

Aide au lever, coucher,
Toilette
Préparation des repas
Aide aux déplacements

Dame de compagnie Monsieur de compagnie

Présence
Lecture et discussions
Accompagnement sur les
lieux de sortie

Assistance administrative

Démarches
administratives
Rédaction de courriers
Conciergerie

Soins de bien-être

Massages
Manucure, Pédicure

POURQUOI CHOISIR AMABILIS ?

- ❖ Nous évaluons rigoureusement vos besoins et vos attentes lors d'une visite à votre domicile
- ❖ Nous recrutons nos auxiliaires de vie selon un processus normé, établi par le fondateur, en situation de handicap depuis 1999
- ❖ Vous bénéficiez d'une période d'essai de 4 mois
- ❖ Nous assurons un suivi hebdomadaire avec vous
- ❖ Vous êtes déchargés des responsabilités administratives et juridiques, Amabilis est l'employeur de vos assistants



Contactez-nous dès maintenant :
09 50 72 12 41 ▶ bienvenue@amabilis.fr ▶ www.amabilis.fr
12 avenue Daniel Lesueur ▶ 75007 Paris



Agrément qualité n°SAP808632285

SHINE ACADEMY



Briller mérite d'être étudié



PARIS

is always
a good idea

« Paris is always a good idea »

J'aime beaucoup cette phrase, elle n'est pas de moi, mais d'Audrey Hepburn et elle est extraite du film *Sabrina* de Billy Wilder tourné en 1954.

J'adore ce film surtout quand elle écrit à son père « *dearest Father* » pour lui raconter qu'elle a appris tellement à Paris et qu'elle le remerciera toujours de l'avoir envoyée dans la plus belle ville du monde. Elle lui raconte, la Vie en Rose, qui traduit-elle, est « *the french way of saying I'm looking at the world through rose coloured glasses* ».

Je ne peux m'empêcher de rebondir forcément sur cette très Shine vision. Dans nos vies trop pressées, trop débordées, j'avais envie de rappeler à chacun de prendre le temps de voir en rose le 7^e arrondissement avec des yeux émerveillés. Depuis quelques mois, je remarque, sûrement aussi par la force des choses, que nous sommes de plus en plus à regarder de plus près cette beauté qui nous entoure. J'ai remarqué par exemple qu'un ciel tout rose un matin au-dessus des Invalides fait le buzz, autant que la Tour Eiffel, photographiée sous toutes les coutures et partagée avec le plus grand nombre sur les réseaux sociaux.

J'ai envie d'ajouter que « *sometimes you will never know the true value of a moment until it becomes a memory* ». En VF, parfois on

ne connaît pas la vraie valeur d'un moment jusqu'à ce qu'il devienne un souvenir. En clair, profitons encore plus que jamais, du moment présent. Regardons autour de nous, pour le plaisir des yeux et rien d'autre et admirons ce que l'on a aujourd'hui.

Parce que cet état d'esprit a une conséquence directe sur sa bonne humeur. Et plus on est de bonne humeur, plus on brille dedans, plus on rayonne dehors : plus on Shine. Et cette réputation qui pourrait éventuellement coller à la peau des Parisiens « *your mood should not dictate your manners* » (Traduction : votre humeur ne devrait jamais avoir un impact sur vos bonnes manières) ne pourrait être bientôt plus qu'un vieux cliché.

Et « *Paris sera always a good idea* », une vraie bonne idée pour ceux qui vivent et ceux qui la visitent.

Guru Shine, alias Juliette Dumas

Chroniques des
bonnes manières

Juliette Dumas est l'auteur du livre *Shine ou not Shine*. Cette « Nadine de Rothschild 3.0 » propose des sessions pour apprendre à être Shine avec la Shine Academy qu'elle vient de créer. Un astucieux mix de bonnes manières et de bien être que l'on retrouve aussi sur son site, les réseaux sociaux et ses chroniques. Guidée par un objectif positif : *give yourself a higher chance*.

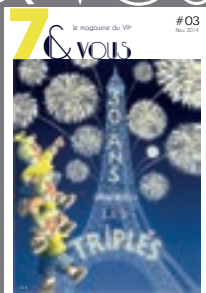


23

7
CH
RO
NI
QU
E

7 & VOUS

le magazine du VII^e



Vous Souhaitez figurer dans le magazine

Contactez-nous !

info@7etvous.paris

Tél. : 09 83 69 17 21



chez
**LES
ANGES**



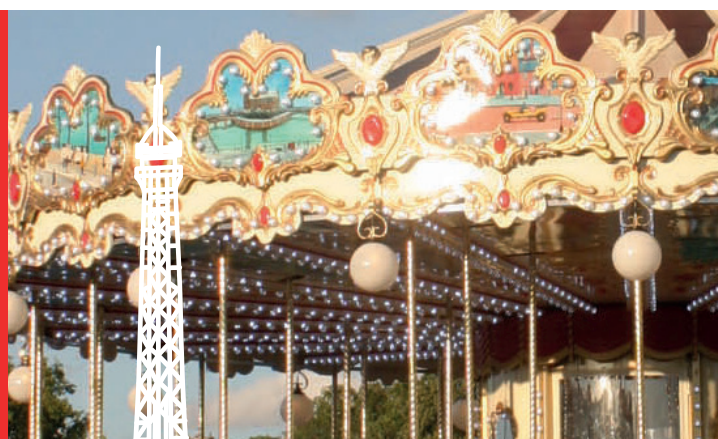
Jacques et Catherine LACIPIERE

Le chef Satoshi Toriumi et son équipe réécrivent le menu et la carte chaque jour: foie de veau taillé en tranche épaisse, râble de lièvre poêle et sa cuisson en civet aux tagliatelles à la truffe noire, tarte au chocolat Valrhona et glace au poivre de Séchuan.

Ris de veau de Corrèze, asperges de Pertuis, pêche de petits bateaux, morilles, maquereaux, chaque convive a ici l'occasion de goûter au meilleur de la saison.

RÉSERVATIONS
Tel 01 47 05 89 86
Fax 01 47 05 45 56
reservation@chezlesanges.com

54 bd de la tour Maubourg
75007 Paris

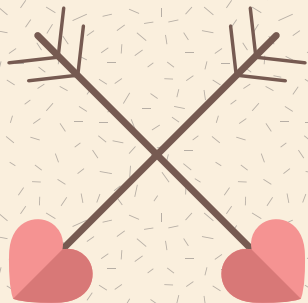


*Manège
de la tour Eiffel*

Pour une place achetée = une place gratuite

Aux pieds de la Tour Eiffel
75007 Paris

Le 7^e en habits de SAINT VALENTIN



La mairie du 7^e vous recommande des lieux romantiques pour la Saint-Valentin !



Brasserie La Frégate
Menu Saint-Valentin à 49 €
par personne
1 rue du Bac
Réservation en ligne :
www.lafourchette.com

La ferme Saint Simon
Menu Saint-Valentin :
110€ par personne.
6, rue de Saint-Simon-
Réservation en ligne :
www.lafourchette.com

Le 58 Tour Eiffel
Menu Saint Valentin : de
140€ à 180€
2 services : 18h30 et 21h.
1^{er} étage de la Tour Eiffel
Réservation en ligne :
www.restaurants-toureiffel.com

Jules Verne
Menu Saint Valentin :
390 € / personne,
560€ accords mets/vins
2^e étage de la Tour Eiffel
Réservation en ligne :
www.restaurants-toureiffel.com

Les Ombres
Menu Saint-Valentin :
220€ par personne.
Musée du quai Branly
27, quai Branly
Tél : 01 47 53 68 00



Don Camilo
Dîner-spectacle
Menu spécial Saint-
Valentin : 85€
10 rue des Saints Pères
Tél. : 01 55 26 10 10

Hommage aux Castrats
Spectacle de musique
baroque : Vivaldi, Haendel,
Gluck, Purcell, Bach...
Samedi 13 février
à 16h et 20h
Eglise américaine
65, quai d'Orsay



Vedettes de Paris
1h de balade romantique
sur la Seine
Départ et retour au pied de
la Tour Eiffel, de 11h15 à
21h00 toutes les 45 min.
21 € par personne.
Port de Suffren
01 44 18 19 50

Bateaux Parisiens
Menu Saint Valentin de 150€
à 215€ selon placement.
Départ 21h.
Port de la Bourdonnais
Au pied de la Tour Eiffel
www.bateauxparisiens.com

Origine de la Saint Valentin

Tout le monde connaît la Saint Valentin comme la fête des amoureux, mais encore ? La date à laquelle nous fêtons la Saint-Valentin est un héritage de la Rome Antique. À l'origine, les païens de l'empire romain célébraient les Lupercales, une fête apportant la fertilité et la purification. À cette occasion, un bouc était sacrifié dans la grotte du Lupercal où, selon la légende, la louve allaita les fondateurs de Rome : Romulus et Rémus. Puis, deux hommes partaient dans le village, fouettant à l'aide d'un bout de peau de l'animal sacrifié les femmes désirant avoir un enfant dans l'année.

Qui est Valentin ?

Au III^e siècle, l'Empereur Romain Claude II fait interdire le mariage pour que son armée soit dédiée à la guerre. Le prêtre Valentin s'oppose à cette interdiction et marie en secret. Apprenant cela, Claude II le fit emprisonner. Selon la légende, les couples unis par Valentin se seraient rendus à la prison pour lui offrir des lettres et des fleurs. Il est exécuté le 14 février. Le pape Gélase 1^{er} (442-496) choisit ainsi de commémorer Saint Valentin le 14 février, qui devint le saint patron des amoureux.

25

7
EN
FÊ
TE



jacques genin
fondeur en chocolat



C'est un nom que l'on trouve sur les lèvres des gourmets et des croqueurs de chocolat. Jacques Genin, autodidacte du goût, génie des saveurs, a été consacré meilleur fondeur en chocolat du monde. Installé 27 rue de Varenne, il travaille le chocolat avec passion et donne aussi ses lettres de noblesse aux caramels, pâtes de fruits et nougats.

Pour un moment de très haute gourmandise...

www.jacquesgenin.fr
27 rue de Varenne - Paris 7ème





Le Dimanche de Pâques, sortez et partagez!



Le musée du quai Branly propose jusqu'à novembre 2016, l'exposition *Persona - étrangeté humaine* sur le lien pouvant être créé entre l'humain et un objet.

Le musée d'Orsay propose jusqu'au 17 juillet 2016 l'exposition sur Rousseau : *Le Douanier Rousseau. L'innocence archaïque.*

Allez faire un tour au musée de la **Légion d'honneur** pour mieux comprendre l'héritage de l'Histoire de France.

Venez découvrir le **musée de l'Ordre de la Libération** où une collection impressionnante d'objets et documents personnels est exposée.

Allez voir l'événement *J'aime les cartes - année internationale de la carte* au **musée des Plans-reliefs**.

Le musée des de l'Armée présente une exposition temporaire dédiée à Verdun : *1916 : l'hyperbataille de Verdun* jusqu'au lundi 4 avril 2016.

Partez découvrir le **musée Rodin** après 3 ans de travaux de rénovation et profiter de la beauté de ses jardins.

Une visite originale de Paris ? Découvrez la capitale sous un autre point de vue par ses rues souterraines et inondées ! Le **Musée des Égouts de Paris** amusera petits et grands.

Chasse aux œufs de Pâques dans le jardin de la Mairie du 7^e

Mercredi 30 mars à 16h, précédés d'animations sur inscription au 01 53 58 75 60 ou rachida.dati@paris.fr
Venez y déguster les confections de tous les artisans chocolatiers du 7^e, partenaires de l'événement : Debaube & Gallais, Jean-Paul Hevin, À La Mère de Famille, Le Cacaotier, Les Petites Chocolatiers, Puyricard, Dalloyau, Foucher, Marcolini, Hugo & Victor, Le Nôtre, Angelina.



Fête païenne ou religieuse ?

Pâques est à la fois une fête religieuse juive et chrétienne mais également une fête païenne.

Une fête païenne ?

Autrefois, Pâques représentait la célébration du printemps, la renaissance et le retour de la lumière après les longs mois d'hiver.

Une fête juive ?

La Pâque est fêtée le jour de la pleine lune du printemps et célèbre la fuite d'Égypte du peuple juif et le passage de la Mer rouge.

Une fête chrétienne ?

Pâques est ici au pluriel pour se distinguer de la Pâque juive car la fête chrétienne célèbre à la fois, la passion, la crucifixion et la résurrection de Jésus.

Les offices religieux

➔ **Vigiles pascales**
Samedi 26 mars à 21h, dans toutes les paroisses du 7^e.

➔ **Offices de la Résurrection le dimanche 27 mars**

- ❖ 9h, 10h15 et 11h30 à St François-Xavier
- ❖ 11h à Ste Clotilde
- ❖ 11h à St Thomas d'Aquin
- ❖ 9h45 et 11h15 à St Pierre du Gros Caillou
- ❖ 10h15 à l'Église évangélique baptiste de Paris-Centre
- ❖ 9h, 11h et 13h30 à l'église américaine.

SHEN YUN, première compagnie de danse et musique classique chinoises au monde, vous invite à découvrir un spectacle divin : 2h00 de danse, musique, et décors grandioses pour vivre 5000 ans de culture traditionnelle chinoise.

Shen Yun, c'est un voyage dans le temps qui mêle les hommes et les dieux, une quête de la sagesse et de l'harmonie, pour retrouver notre lien avec le monde.

FAITES L'EXPÉRIENCE DE LA CULTURE DIVINE

INSPIRÉ PAR 5000 ANS DE CULTURE DIVINE

Il fut un temps où le monde regorgeait de splendeur comme si tout sur Terre était inspiré par le ciel. On pouvait le ressentir dans la peinture et l'entendre dans la musique.

C'était un temps où les empereurs régnaient avec sagesse et les êtres divins marchaient parmi les hommes. Les gens vivaient en harmonie avec l'univers et croyaient que toutes choses étaient en lien. Avec une maîtrise incomparable, Shen Yun redonne vie à ce monde perdu. Chaque mouvement, chaque note de musique, crée une magnifique expérience visuelle et émotionnelle que vous ne vivrez nulle part ailleurs.

ACCOMPAGNÉ D'UN ORCHESTRE SYMPHONIQUE

L'orchestre de Shen Yun joue des compositions entièrement originales, en mariant deux des plus grandes traditions musicales au monde : la tradition orientale chinoise et la tradition occidentale. Il utilise des instruments chinois anciens, tels que l'erhu à deux cordes, le pipa aux cordes pincées et une série d'instruments chinois à percussion, pour interpréter la mélodie au cœur d'un orchestre symphonique occidental, créant ainsi une nouvelle sonorité enthousiasmante.

UNE ÉMOTION PARTAGÉE

Des millions de personnes ont vu Shen Yun. Acclamé sur les plus grandes scènes mondiales, applaudi par des membres des familles royales en Europe, ses représentations données à guichet fermé en Amérique du Nord et ses salles comblées en Asie ont fait de Shen Yun un phénomène international.

Chaque année, nos quatre compagnies de 90 artistes chacune, se produisent en même temps dans le monde entier, jouant sur les scènes les plus réputées au monde – Le Lincoln Center à New York, le Kennedy Center à Washington, le Coliseum de Londres et le mythique Carnegie Hall.

Totalement indépendant du régime chinois, Shen Yun jouit de la liberté artistique que lui offre New York et qui lui permet de mettre en scène ces traditions anciennes. Shen Yun et sa mission ont attiré les meilleurs artistes du monde entier. Parmi eux, de nombreux lauréats de compétitions internationales de danse, de chorégraphie, de chant et de musique.

« Les chorégraphies
sont de toute beauté ! »

— France 2

« Une expérience
extraordinaire. »

— Cate Blanchett

« Fantastique ! »

— Opera Online

« Authentique et sincère »

— Mia Frye



神韻晚會 2016 SHEN YUN



15-17 AVRIL 2016
LE PALAIS DES CONGRÈS DE PARIS

Billets et renseignements :

09 80 71 82 81 (gratuit) | reservation@lotus-sacre.com

ShenYun.com

CADEAU OFFERT aux 100 premières réservations avant le 27 février, avec le code : Shen Yun Mairie du 7*



MARCHER

pour une cause dans le 7^e !



© No Finish Line

La marche solidaire

La Marche solidaire (ex Marcathon ©) est une marche parrainée, volontaire, destinée à contribuer au financement d'un Chien Guide d'Aveugle. Un chien-guide est un compagnon de liberté pour la personne aveugle.

La 21^e édition de cette Marche solidaire est organisée par l'Association des Familles du 7^e, le **samedi 19 mars 2016** entre 14h et 18h, sur le Champ de Mars.

Vous êtes tous invités à marcher après une collecte importantes de dons.

Le marcheur invite des personnes de son entourage à soutenir sa démarche en faisant une promesse de dons par kilomètre. Exemple : le marcheur a un parrain qui lui promet 1€ par kilomètre. S'il effectue dix kilomètres, le parrain lui versera 10 €. Chaque marcheur devra trouver le plus de parrains possible pour faire « gonfler la cagnotte ».

Les fonds sont destinés au Centre Aliénor, École de Chiens Guides d'Aveugles du Sud-Ouest.

Venez nous rejoindre ou parrainez un marcheur, deux façons de contribuer à cette exceptionnelle aventure éducative, mobilisatrice et citoyenne !

→ Pour tous renseignements et inscriptions :

assofamilles7@gmail.com

06 08 13 76 44 ou 06 14 30 91 29

www.chiensguides-alienor.com

No Finish Line Paris by Siemens

Après une 1^{ère} édition prometteuse en 2015, où plus de 4 000 participants ont cumulé plus de 50 000 kilomètres, la No Finish Line Paris by Siemens revient du 9 au 13 avril 2016, sur le Champ de Mars, toujours au profit des enfants !

Le principe de la No Finish Line Paris by Siemens est simple et accessible à tous : il faut courir ou marcher sur un circuit d'environ 1 300 mètres ouvert 24h/24 durant 5 jours, autant de fois que désiré et autant de kilomètres que souhaité.

Vous pouvez participer seul, en famille, entre amis, collègues, etc. À chaque kilomètre parcouru, l'organisation reverse 1 € à La Chaîne de l'Espoir ou au Samu Social de Paris, au profit d'enfants malades ou défavorisés !

Venez courir pour les enfants à La No Finish Line Paris by Siemens !

→ Tarifs :

Enfant de moins de 10 ans : 5 € - Adulte : 10 €

Le coût de l'inscription est unique, quel que soit le nombre de kilomètres parcourus. Elle est nominative et individuelle et vous permet de revenir autant de fois que souhaité sur le parcours.

29

7
AS
SO

LES BONNES ADRESSES DU 7^E



BRETTEAU

BOULANGERIE - PÂTISSERIE

La passion guidée par l'esprit de Famille depuis 1970. Spécialités viennoiseries pur beurre de Normandie.

Pour les réceptions : pains surprises, navettes, pièces montées...
Sucrées et salées

Créations personnalisées sur commande

Tout est fait maison

Tous les jours de 7h à 20h,
(fermé le samedi)

31, avenue de la Motte Picquet
75007 PARIS
Tél. : 01 45 51 53 50



LE SOLFERINO

Restaurant, Brasserie, Livraison traiteur
Ouvert 7/7

3 salles privatisables.

Réunion - Repas - Cocktail privé

Professionnel - associatif

Double Terrasse

Afterwork - Cocktail dînatoire...

Bon Plan : Menu Groupe de 10 à 180 couverts

Prestation et devis sur mesure au
06 64 95 30 40

262 Bd Saint Germain
75007 Paris
Tél. : 01 45 51 55 14
lesolferino@orange.fr
www.brasserielesolferino.fr



AU BOUT DU MONDE

À l'occasion des fêtes de Pâques, la Boulangerie-Pâtisserie AU BOUT DU MONDE vous propose toute une collection de sujets garnis, de fabrication maison, garantis pur beurre de cacao.

Venez jouer à la poule aux œufs d'or et gagner des petites douceurs.

Si vous trouvez dans une mini-poule en chocolat à 1 € un ticket gagnant, la Boulangerie vous offrira de quoi régaler vos papilles !

44 Rue de Babylone
75007 Paris
Tél. : 01 47 05 44 66
boulangerie.auboutdumonde@gmail.com

30

7
AD
RES
SES



COIFFEUSE À DOMICILE

Ne vous déplacez plus !
Ne perdez plus votre temps !

Coiffeuse professionnelle depuis plus de 30 ans, diplômée, je vous propose mes services pour tous vos besoins en coiffure :

COUPES
BRUSHINGS
COULEURS
MÈCHES
PERMANENTES
MINIVAGUES
PRODUITS HAUT DE GAMME

Pour tout renseignement
Contact Emilia
Portable : 06 19 32 93 56



RESTAURANT KOI

Venez découvrir notre menu à composer soi-même, parmi les 32 choix proposés. Pour un prix de 11,80 € pour 3 choix ou 14,80 € pour 4 choix.

Livraison à partir de 15 €

À emporter -10%
(sauf sur le menu koi spécial)

Ouverture : du lundi au samedi

Service du midi : 11h-15h

Service du soir : 18h-23h

34, rue Chevert
75007 PARIS
Tél. : 01 45 55 71 48
Site : <http://koi.paris>
Facebook : www.facebook.com/Koiparis



BAR BRASSERIE AUX PTT

La Brasserie « AUX PTT » est située rue Cler, une rue piétonne tout près des Invalides, de la Tour Eiffel et du Champ de Mars.

C'est un quartier très commerçant où touristes et Parisiens se côtoient dans la bonne humeur.

N'hésitez plus, venez nous rendre visite et apprécier notre terrasse...

54, rue Cler
75007 PARIS
Tél. : 01 45 51 94 96
www.auxptt.fr



ALBERT

vous invite à sa table !

Le lycée Albert de Mun situé dans le 7^e arrondissement, est une école professionnelle spécialisée dans de nombreux secteurs dont la restauration.

Le lycée catholique Albert de Mun a cherché à diversifier ses disciplines et permet à des élèves attirés par le milieu de la restauration de s'exercer en situation réelle.

Ce lycée comprend en effet un restaurant d'application exceptionnel ouvert au public : *La table d'Albert*. Des plats raffinés et originaux dignes des plus grands chefs y sont servis quotidiennement. Le cadre et les recettes y sont savoureuses.

Les élèves accueillants, souriants et motivés sont remarquables et deviendront de grands professionnels.

Cet établissement est ouvert les mardis, mercredis et jeudis, de 12h30 à 14h30 et de 19h30 à 22h précises. Prévoyez 18 € pour un déjeuner et 25 € pour un dîner, sans compter les boissons.

→ *La table d'Albert*
2 rue d'Olivet - 75007 Paris
Métro : Vaneau
Uniquement sur réservation au 01 43 06 33 09



Dîner du 18 février

- ☛ Crème de potiron au lard fumé
- ☛ Fricassée de lapin aux champignons avec sa galette de pomme de terre
- ☛ Mille-feuille glacé accompagné d'une poire flambée

Dîner du 8 mars

- ☛ Foie gras sauté aux agrumes
- ☛ Vol au vent de chipirons et seiches avec sa fricassée de champignons
- ☛ Douceur de mangue

Déjeuner du 24 mars

- ☛ Tarte fine de rougets au fenouil confit
- ☛ Filet de canard rôti au miel et aux poivres accompagné de pommes forestières
- ☛ Banane flambée avec sa glace vanille Bourbon



Les enseignements au lycée Albert de Mun



Le lycée catholique Albert de Mun propose à ses élèves des enseignements variés :

- ❖ Hôtellerie
- ❖ Sciences et technologies du design et des arts appliqués
- ❖ Innovation technologique et éco-conception
- ❖ Systèmes d'information numérique
- ❖ Gestion et finance
- ❖ Mercatique
- ❖ Ressources humaines et communication
- ❖ Vêtements (création et mesure)

→ Pour de plus amples informations rendez-vous directement sur la page du lycée : www.albertdemun.net



TOUS LES ÉVÉNEMENTS

dans le 7^e arrondissement

LA SAISON MUSICALE DU MUSÉE DE L'ARMÉE*

Jeudi 3 mars à 20h

Concert du Quatuor Debussy et de Marie-Josèphe Jude, pianiste

Dans le cadre du cycle « Lauréats des Victoires de la Musique classique ». Programme : Debussy, *Trois Préludes pour piano seul*. Ravel, *Quatuor à cordes en fa majeur, opus 35*. Schumann, *Quintette pour piano et cordes en mi bémol majeur, opus 44*.

→ Cathédrale Saint-Louis
Hôtel National des Invalides



Jeudi 7 avril à 20h

L'épopée napoléonienne en musique

Dans le cadre du cycle *Expositions - Napoléon à Sainte Hélène*. L'Orchestre et Chœur symphonique de Paris Science et Lettres et le pianiste Fernando Rossano mettront à l'honneur Napoléon Bonaparte dans l'interprétation des œuvres de Beethoven et de Haydn. Étudiants des universités et grandes écoles sous la direction de Johan Farjot.

→ Cathédrale Saint-Louis
Hôtel National des Invalides

*Tarifs préférentiels pour les habitants du 7^e : 11€ au lieu de 15€ en catégorie 1, 6€ au lieu de 9€ en catégorie 2. Réservation : saisonmusicale@musee-armee.fr - Tél. : 01 44 42 54 66

EXPOSITION « HORS-LES-MURS »

Du 16 au 27 février

L'association du 7^e « Gros Caillou Quartier d'Arts », mettra à l'honneur les peintres Françoise Bertsch, Pascal Bost, Patricia Caroff, Christine Walhain, et les sculpteurs Michel Cand et Medjid Houari, sur le thème « Ailleurs ». Vernissage le jeudi 19 février à 18h. Nocturne jeudi 25 fév. à 19h : Poésie mise en espace par les poètes de *Concerto pour marées et silence*.

→ Galerie de l'Europe. Ouverture de 14h à 19h
55, rue de Seine - 75006 Paris



32

7
À
VE
NIR

HOMMAGE À CÉSAR FRANCK

Mardi 15 mars à 20h30

Concert exceptionnel en la Basilique Sainte Clotilde à l'occasion des 125 ans de la mort de César Franck, premier titulaire des Orgues de Sainte Clotilde. Création mondiale de Stéphane Delplace : *Tenebrae factae sunt*, et *Lux aeterna*. Artistes : Ensemble vocal de Sainte Clotilde (16 chanteurs professionnels). Orgue : Olivier Penin. Harpe : Céline Mata. Contrebasse : Alexandre Baile. Direction : Marc Korovitch.

→ 23, rue Las Cases
75007 Paris
Entrée libre.



LE CHAMP DE MARS, POUMON VERT DE PARIS

Mercredi 30 mars à 18h

L'association du 7^e « Les Amis du Champ de Mars » animera une conférence-débat sur l'importance du Champ de Mars dans le paysage parisien.

→ Mairie du 15^e - Salle des fêtes
31, rue Pecllet - 75015 Paris

Réservation : contact@amisduchampdemars.fr



Le Printemps du VIOLON

Lundi 21 au Dimanche 27 mars 2016

Créée en 2009 dans le 7^e arrondissement, l'Association Rive Gauche Musique qui a organisé depuis sa création plus d'une cinquantaine de concerts, crée cette année, en partenariat avec la Mairie du 7^e, la première édition du festival Le Printemps du violon, aspirant à la diffusion de la musique classique.

Ce festival, mettant à l'honneur le violon, accueillera des concerts de haut niveau dans des lieux emblématiques du 7^e arrondissement. La date de lancement du festival n'a pas été choisie par hasard, Jean-Sébastien Bach étant né le 21 mars 1685, jour où nous fêtons l'arrivée du printemps...



LUNDI 21 MARS

❖ *Éternellement Bach*

Un anniversaire en musique... Les concertos de Bach pour 1, 2 et 3 violons en mode baroque, avec trois grands solistes et un petit orchestre qui compte actuellement parmi les meilleurs ensembles italiens. Vivaldi et Bach.

→ Grand Salon – Hôtel National des Invalides - 20h

MARDI 22 MARS

❖ *Le concert du mélomane*

Concert en hommage à un grand mélomane. La première édition du festival est consacrée à la mémoire de Jacques Chancel, journaliste et écrivain. Carte blanche au violoniste Philippe Graffin avec au programme, musique mais aussi projections, archives, souvenirs... Kreisler, Bartók et Chausson.

→ Salle Adyar - 20h

MERCREDI 23 MARS

❖ *Les Violons d'ailleurs*

Suisse aux origines tziganes et virtuose, Geza est doté d'une personnalité musicale unique dont la marraine est Martha Argerich. Récital avec au piano le violoniste Anton Martynov. Wieniawsky, Mozart, Brahms et pièces gitanes.

→ Salle Adyar - 20h

JEUDI 24 MARS

❖ *Le grand concert du roi violon - Prix Ivry Gitlis*

Remise du Prix Ivry Gitlis en mains propres... Le jury remettra le trophée à un jeune violoniste Roman Kim, qui n'a rien à envier à son maître, Paganini, dont il interprétera quelques variations. Paganini et Kim.

→ Musée Maillol - 20h

VENDREDI 25 MARS

❖ *Piano et violon, une histoire d'amour*

L'amour du beau, du vrai, du spirituel. Deux musiciens, Iddo Bar-Shaï et Anton Martynov, trois époques : Mozart, Schumann et Bloch.

→ Musée Maillol - 20h

SAMEDI 26 MARS

❖ *Les fugues du soir*

Musique de chambre sous l'archet impétueux de Dora Schwarzborg, professeur à l'Université de Vienne. Strauss, Schumann et Tchaïkovsky.

→ Musée Maillol - 20h

DIMANCHE 27 MARS

❖ *La scène violine*

Et pour finir en beauté... Le grand concert de clôture avec tous les musiciens du Festival et leurs amis.

Ivry Gitlis ouvre le bal de cette riche "parade musicale". Un cocktail d'artistes détonnant, des quintettes, des quatuors, des trios et bien sûr des Tangos avec Michaël Guttman et Martha Argerich, nos invités d'honneur. Programme surprise.

→ Salle Adyar - 20h

→ Pour plus de renseignements sur le festival ou les tarifs des concerts, rendez-vous sur la page du festival : leprintempsduviolon.com

L'ASSOCIATION

7 & VOUS



L'ASSOCIATION 7&VOUS

Créée en juin 2014, l'association 7&vous réalise le magazine mensuel d'informations du 7^e arrondissement. Il est édité à plus de 40 000 exemplaires et est distribué aux 35 000 foyers de l'arrondissement. Il est également mis à disposition dans de nombreux lieux publics et en libre distribution à la Mairie.

POURQUOI ADHÉRER ?

Vous pouvez adhérer afin d'encourager les actions municipales et favoriser leur diffusion. Evidemment, ce journal est aussi le vôtre, en participant à sa rédaction et aux événements organisés par l'association.

→ Pour tout renseignement, vous pouvez nous contacter :
Tél. : 09 83 69 17 21
E-mail : info@7etvous.paris

 J'adhère à l'association 7&vous par un chèque de 20 €

Je fais un don de€ en plus de mon adhésion

Je joins un chèque€ (20 € minimum)

Nom : Prénom :

Adresse postale :

.....

.....

Adresse e-mail : @.....

Tél :

✓ J'envoie ce coupon et mon chèque à l'ordre de
Association 7&vous à l'adresse suivante :

Association 7 & Vous
36, rue de l'Université
75007 Paris

RENSEIGNEMENTS PRATIQUES

MAIRIE DU 7^E ARRONDISSEMENT

116, rue de Grenelle - 75340 Paris cedex 07
Tél. 01 53 58 75 07 - Fax 01 53 58 75 57
www.mairie7.paris.fr

Accueil - Informations : 01 53 58 75 60

Accès à la mairie :

Métro : Varenne (13) ou Solferino (12)
RER : Invalides (C) ou Musée d'Orsay (C)
Bus : ligne 69, station Grenelle-Bellechasse
Accessible aux personnes à mobilité réduite

HORAIRES D'OUVERTURE

- ✦ De 8 h 30 à 17 h du lundi au vendredi, nocturne jusqu'à 19 h 30 le jeudi.
- ✦ **Permanence d'état civil** assurée le samedi de 9 h à 12 h 30 (Uniquement pour déclarations de naissance ou de décès et célébrations de mariages)

Accueil du public :

- ✦ **Bureau d'accueil et Relais Informations Familles :** Porche H, rez-de-chaussée - Tél. 01 53 58 75 60
- ✦ **Pôle population (élections, état civil, inscriptions crèches et écoles, copies conformes, légalisation, certificats, attestations d'accueil, urbanisme) :** Porte C, 1^{er} étage
Tél. 01 53 58 75 70

- ✦ **Régie :** porche H, rez-de-chaussée (Pas de nocturne le jeudi)

Tél. 01 53 58 75 96

- ✦ **Antenne Logement :** Porche H, rez-de-chaussée

Le lundi de 8h30 à 12h30 et de 14h à 17h et le mardi de 8h30 à 12h30

SERVICES LOGÉS EN MAIRIE

- ✦ **Centre d'action sociale :** porte D, rez-de-chaussée

Tél. 01 53 58 77 16

- ✦ **Service Social Départemental Polyvalent :** porte A, 1^{er} étage

Tél. 01 53 58 77 25

- ✦ **Caisse des écoles :** porte E, 1^{er} étage

Tél. 01 45 51 35 99

- ✦ **Tribunal d'instance :** porte C, 1^{er} étage

Tél. 01 45 51 86 37

- ✦ **Bibliothèque Saint-Simon :** porte D, rez-de-chaussée

✦ Jeunesse : Mardi-jeudi-vendredi : 13h30 à 18h30, Mercredi : 10h à 18h30, Samedi : 10h à 13h) et 2^e étage

- ✦ Adultes : Mardi-mercredi : 10h à 19h,

Jeudi-vendredi : 12h à 19h, Samedi : 10h à 13h

Tél. 01 53 58 76 40

- ✦ **Antenne de la préfecture de police :** porche H, rez-de-chaussée

Service ouvert du lundi au vendredi de 8 h 30 à 16 h 30 et le jeudi jusqu'à 19 h

MAISON DES ASSOCIATIONS DU 7^E

4, rue Amélie - Tél. 01 53 59 44 90



© Alain Guizard

Rachida DATI

vous invite...

RÉUNIONS CITOYENNES

✦ Conseil d'arrondissement

Mardi 15 mars 2016 à 18h30, à la Mairie du 7^e

✦ Conseil de quartier École Militaire

Mardi 5 avril 2016 à 18h30, à la Mairie du 7^e

✦ Conseil de quartier Invalides

Jeudi 7 avril 2016 à 18h30, à la Mairie du 7^e

✦ Conseil de quartier Saint Thomas d'Aquin

Lundi 11 avril 2016 à 18h30, à la Mairie du 7^e

✦ Conseil de quartier Gros Caillou

Mardi 12 avril à 18h30, à la Maison des associations.

ÉVÉNEMENTS

✦ Concours de la meilleure mousse au chocolat amateur

Du 1^{er} février au 1^{er} avril 2016, dans le 7^e et à la Mairie du 7^e

✦ Salon de l'emploi et des jobs d'été

Mercredi 10 février 2016 de 10h à 18h, à la Mairie du 7^e

✦ Événement sur la fin de vie

Lundi 15 février 2016 de 15h à 20h30, à la Mairie du 7^e

✦ Grand tournoi et initiation aux Jeux d'échecs

Mercredi 17 février de 13h45 à 17h30, à la Mairie du 7^e

✦ Journée de la Femme

Les 8, 10, 12 et 13 mars 2016, à la Mairie du 7^e et dans le 7^e

✦ Salon de la Langue Française

Mercredi 9 mars 2016 de 14h à 19h, à la Mairie du 7^e

✦ 8^e Tournoi de Bridge

Mercredi 16 mars 2016 de 14h à 18h, à la Mairie du 7^e

✦ Printemps du Violon

Du 21 au 27 mars 2016, à la Mairie du 7^e et dans le 7^e

✦ Chasse aux œufs

Mercredi 30 mars 2016 à 16h, dans le jardin de la Mairie du 7^e

✦ Forum des Seniors

Jeudi 14 avril 2016 de 11h à 18h, à la Mairie du 7^e

➔ Pour toute remarque, observation ou demande, vous pouvez vous adresser directement au Maire du 7^e : rachida.dati@paris.fr

Permanence uniquement sur rendez-vous.

RACHIDA DATI

Ancien ministre, Conseiller de Paris,

Maire du 7^e arrondissement

Tél : 01 53 58 75 03

YVES POZZO DI BORGO

Sénateur, Conseiller de Paris.

Tél : 01 53 58 75 03

EMMANUELLE DAUVERGNE

Conseiller de Paris. Déléguée au Budget, à la Petite enfance, à la Communication et au Conseil de Paris.

Tél : 01 53 58 75 03

THIERRY HODENT

Conseiller de Paris.

Délégué aux Affaires Scolaires et à la Culture

Tél : 01 53 58 75 29

JOSIANE GAUDE

Premier adjoint au Maire.

Déléguée aux Commerçants, au Logement et à l'Accueil des usagers.

Tél : 01 53 58 75 03

RENÉ-FRANÇOIS BERNARD

Adjoint au Maire.

Délégué à l'Environnement et à l'Urbanisme.

Tél : 01 53 58 75 30

OLIVIER LE QUÉRÉ

Adjoint au Maire.

Délégué aux Conseils de quartier, à l'Animation Locale et à la Sécurité

Tél : 01 53 58 75 29

CHRISTOPHE POISSON

Adjoint au Maire.

Délégué aux Associations, à la Jeunesse et à l'Enseignement Secondaire.

Tél : 01 53 58 75 29

PHILIPPINE HUBIN

Adjoint au Maire. Déléguée à la Famille,

au Lien intergénérationnel et au Handicap.

Tél : 01 53 58 75 30

LAURENCE AMAND

Conseiller d'arrondissement.

Déléguée au Sport et aux Équipements sportifs.

Tél : 01 53 58 75 30

PIERRE BAILLOT D'ESTIVAUX

Conseiller d'arrondissement.

Délégué au Monde combattant et à la Mémoire.

Tél : 01 53 58 75 29

MARGUERITE CHEVREUL

Conseiller d'arrondissement.

Déléguée à la Solidarité et aux Relations avec les communautés religieuses.

Tél : 01 53 58 75 30

COMMERCE

« SEINE INTÉRIEUR »

Venez découvrir le nouveau magasin aux multiples facettes dans le Carré Rive Gauche regroupant antiquités, décorations et projet d'étude pour projets de décoration ainsi que de la vente d'accessoires raffinés.

40 rue de Verneuil - 75007 Paris
Tél. : 09 84 34 22 40

Nouvellement installée dans le 7^e, pour la bonne convivialité de notre bel arrondissement, je propose à toutes les personnes travaillant dans le 7^e une remise de 20% sur le soin esthétique de base et les drainages et 10 sur les autres prestations.

Lyliane Vivier Gozlan, Dermopraticienne en technique esthétique médicale

Cabinet Esthétique Skin Expert Sante
15 bis, rue Amélie - Paris 7^e - Tél : 01 45 50 39 22

EMPLOI - CARRIÈRE

Séparation, rupture, deuil : nous vous accompagnons pour vous reconstruire dans votre nouvelle réalité. CFT Conseil spécialiste de la relation d'aide.

Contact : Francesca Boucheron 06 09 24 18 65

LA GENDARMERIE NATIONALE RECRUTE

Souvent insoupçonnés, les métiers de la Gendarmerie Nationale sont aussi enrichissants que variés. Tout au long de l'année, la Gendarmerie recrute sous conditions, des hommes et des femmes avec ou sans diplôme, âgés de 17 à 35 ans, dans les filières opérationnelles ou spécialisées pour devenir Officiers, Sous-officiers ou Volontaires.

Informations, inscriptions et contact sur notre site internet : www.lagendarmerierecrute.fr

BÉNÉVOLAT

L'ASSOCIATION MAIN DANS LA MAIN ET SOLIDAIRES

Rejoignez les 600 bénévoles de Main dans la Main et Solidaires pour écouter, distraire et apaiser les enfants à l'hôpital. Présence de 4 heures consécutives un jour par semaine, à jour et heures fixes. Formation assurée.

Contact : Nicole Deperrois,
Responsable de l'aumônerie de la Clinique Oudinot
Tél 06 50 75 27 07
grdmam@gmail.com

LA COLLECTE SOLIDAIRE D'EMMAÛS

Rendez-vous ponctuels les samedis 13 février et 9 avril 2016 de 10h à 14h, pour objectif de collecter des appareils électriques hors-d'usage ou en état de fonctionnement afin de leur donner une seconde vie.

Vous pouvez apporter : des petits appareils (mixeur, aspirateur, fer à repasser, téléphone ...) ; matériel informatique (ordinateur, imprimante, scanner ...) ; téléviseurs ; ainsi que vos textiles, bibelots, jeux, livres, petit mobilier...

Lieux de rendez-vous :
Terre-plein central à l'angle des avenues de Ségur et de Saxe, 75007 Paris
60 rue Cler, 75007 Paris

SERVICES

Femme résidant dans le 7^e, 44 ans, sérieuse disposant de bonnes références, recherche accompagnement de personnes âgées ou garde d'enfants.

Dispose d'une voiture.
Contact : 06 60 10 75 09

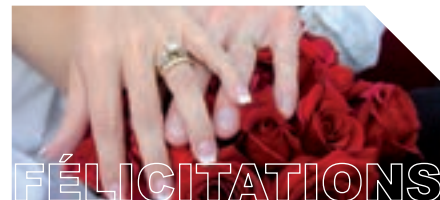
CULTURE

Dans le cadre du Carême 2016, Mgr Patrick Chauvet vous invite le **mardi 16 février à 16h ou 20h30** à l'église Saint-François-Xavier à assister à la pièce de théâtre *Miracle ! Thérèse après Thérèse* de Myriam Toulzat avec Justine Thibaudat.

Le vœu de la petite sainte de Lisieux, de « passer son ciel à faire du bien sur la terre » a été exaucé, et c'est en compagnie de Thérèse du ciel, mais aussi de Marcel Van, d'Edith Piaf et de mère Térèse que nous vous invitons à passer cette heure théâtrale drôle et émouvante.

Libre participation aux frais
Eglise Saint-François-Xavier
12 place du président Mithouard

Les mariages du 7^e



Le 28 novembre 2015

🌹 Wladimir Vicentijevic & Marine Vincent
🌹 Xavier Houezo & Bléhy Djedje

Le 4 décembre 2015

🌹 Rodolphe Krauss & Emilie Jacques

Le 5 décembre 2015

🌹 Meng Chen & Yu Zheng
Jonathan Amez-Droz & Marguerite De Baillex
🌹 Jérémy Kowal & Magalie Metailie

Le 11 décembre 2015

🌹 Olivier Gimenez & Stéphanie Flechier
🌹 Pedro Delclaux Bravo & Valeria Bonfiglio

Le 12 décembre 2015

🌹 Dersou Corbel & Camille Pernette
🌹 Léon Pariente & Myriam Dib
🌹 Alexis Buffet & Laura De Buyer
🌹 Alexandre Gallais & Clémence Martin De Lagarde

Le 18 décembre 2015

🌹 Jean-Marie Pierson & Lilia Mahjoub
🌹 François Sorby & Ophélie Wang

Le 19 décembre 2015

🌹 Quang Vinh Dinh & Kim Yen Hoang
🌹 Louis Lemosi & Marie-José Baum
🌹 Simon Vullierme & Eliana Botero Medina

Le 21 décembre 2015

🌹 Ilya Pereleshin & Viktoriya Bychenok

Le 22 décembre 2015

🌹 Nicolas Dumnil & Libi Molnar

Le 30 janvier 2016

🌹 Jean Puga & Axelle Bonnier

TOURNOI DE BRIDGE

Coupon réponse

Envoyez ce bulletin complété accompagné d'un chèque à l'ordre de Vitamine Bridge à :

« Vitamine Bridge »
144, av. Charles de Gaulle
92200 Neuilly-sur-Seine
Tél. : 06 34 04 51 53

PARTICIPATION AUX FRAIS : 25 € par personne.

PARTENAIRES POUR LES PRIX : Guerlain, Nicolas, Lenôtre, Erempharma, Petrossian, Les Floralties, Le Golf de St Cloud, la Papeterie de L'Ecole Militaire, HSBC, Beauty White, France Galop, le restaurant Les Parisiennes, la Fromagerie Cantin, l'Auberge Bressane, etc.

Le nombre de tables étant limité, les inscriptions sans partenaire et non accompagnées d'un chèque ne seront pas prises en considération.

VOUS

Nom : _____

Prénom : _____

Adresse : _____

Adresse email : _____

Téléphone : _____

PARTENAIRE

Nom : _____

Prénom : _____

Adresse : _____

Adresse email : _____

Téléphone : _____



POUR LES AMOUREUX DU PATRIMOINE
DANS TOUTE LA FRANCE



architectes

Emmanuel du **C**hazaud
Olivier de **G**uibert

13 Passage Landrieu - 75007 Paris

Tél : 01 45 51 79 70

educhazaud@cgart.fr

odeguibert@cgart.fr

www.cgart.fr

UN ATELIER D'ARCHITECTES DEPUIS 25 ANS
AU CŒUR DU 7ÈME

Pour que la recherche bénéficie à tous



Fondée en 1947 par des médecins et des chercheurs, parmi lesquels le professeur Jean Bernard, la **Fondation pour la Recherche Médicale (FRM) développe la recherche médicale dans tous les domaines** : cancers, maladies neurologiques, maladies cardiovasculaires, maladies infectieuses, maladies rares..., en finançant les projets les plus innovants, porteurs de progrès médicaux pour tous.

La Fondation développe, chaque année, 750 projets de recherche rigoureusement sélectionnés par le Conseil scientifique de la Fondation dans les meilleurs centres de recherche, partout en France.

Totalement indépendante, elle agit grâce à la seule générosité de ses donateurs et mécènes.

La Fondation obéit à des procédures et des contrôles qui garantissent la qualité de sa gestion et permettent à ses donateurs d'être parfaitement informés de l'utilisation de leurs dons.

Elle est reconnue d'utilité publique et agréée par le Comité de la Charte du don en confiance.

Au sein de la Fondation, une équipe d'experts en conseil philanthropique, intégrant l'optimisation fiscale, est à votre disposition pour vous proposer, en toute confidentialité, des conseils adaptés à vos aspirations et à votre situation patrimoniale.

En soutenant la FRM, vous bénéficiez d'une réduction d'impôts :

- de 75% du montant de votre don dans la limite de 50 000 €, dans le cadre de l'ISF,
- de 66% du montant de votre don dans la limite de 20% du revenu imposable, dans le cadre de l'IR.

En savoir plus : Stéphanie Clément-Grandcourt
Tél. 01 44 39 75 96 • stephanie.clement-grandcourt@frm.org

