

N°45 MAI 2011

# 7 à vous

MAGAZINE d'information de la mairie du 7<sup>e</sup>



**Mur pour la Paix  
Signez la pétition !**

# **Le 7<sup>e</sup> en valeurs !**

# Des taxis adaptés à votre mobilité

Un n° de téléphone dédié  
24h/24  
365 j/an

# 01 47 39 00 91



- Des opérateurs téléphoniques sélectionnés et formés pour répondre aux demandes des personnes à mobilité réduite.
- Des chauffeurs attentionnés et formés pour assurer le transport des personnes en situation de handicap.
- Des véhicules adaptés quel que soit le handicap : rampe d'accès, habitacle surdimensionné, plancher bas, grand coffre pour fauteuil pliable...



UNE FILIALE DU

GRUPE **G7**



# TAXIS **G7**

## Le taxi prend de l'avance.

Taxis parisiens. Tarifs des frais de réservation et conditions générales disponibles sur [taxisg7.fr](http://taxisg7.fr)

\*Étude BVA-Viséo Conseil pour l'Élection du Service Client de l'Année 2011 réalisée entre mai et juillet 2010 sur le principe du client mystère au moyen de 160 contacts répartie entre appels téléphoniques, contacts Internet et courriers postaux.



**DOSSIER : LE 7<sup>e</sup> EN VALEURS ! (P.6)**



**7 À VOUS LA PAROLE : MUR POUR LA PAIX, SIGNED LA PÉTITION (P.12)**



**7 ARRIVÉ : APRÈS-MIDI JEUX D'ÉCHECS (P.14)**

# SOMMAIRE

**7 ÉDITO** ..... P.5

**7 UN DOSSIER** ..... P.6  
LE 7<sup>e</sup> EN VALEURS !

**7 À VOUS LA PAROLE** ..... P.12  
DÉMONTAGE DU MUR POUR LA PAIX  
SIGNED LA PÉTITION !

**7 À VENIR** ..... P.8

**7 ARRIVÉ** ..... P.14

**7 UN SERVICE SOCIAL** ..... P.16  
LES MARAUDES DU 7<sup>e</sup>  
LE JARDIN, TERREAU DE LIEN SOCIAL  
LE SERVICE PORTAGE DE LA BIBLIOTHÈQUE AMÉLIE

**7 ASSOCIATIF** ..... P.17  
PÉTANQUE DES INVALIDES  
BLEU DES BLEUETS

**7 À PROPOS** ..... P.19

**7 UN RENDEZ-VOUS** ..... P.21

**7 UN POINT DE VUE** ..... P.22

Journal d'information de la mairie du 7<sup>e</sup> — 116, RUE DE GRENELLE 75340 PARIS CEDEX 07 — TÉL. : 01 53 58 75 07 — FAX : 01 53 58 75 57 — [www.mairie7.paris.fr](http://www.mairie7.paris.fr)

Directrice de la publication : Rachida Dahi — Rédacteurs en chef : Emmanuelle Dauvergne, Philippe Yalli — Rédacteurs : Ghislaine de la Bretesche, Caroline Sauvage, Cindy Sakala.

Création, conception de la maquette initiale et du logo : Agence MDR, groupe Comtown.

Exécution, édition et régie publicitaire : Cithéa Communication - 178, Quai Louis Blériot 75016 Paris - Tél. : 01 53 92 09 00 - [contact@citheacomunication.fr](mailto:contact@citheacomunication.fr) - [www.citheacomunication.fr](http://www.citheacomunication.fr) — N°ISSN : 1774-4660 — Impression : IPS - Papier certifié PEFC

Tirage : 35 000 ex.

Dépôt légal à parution. Photo couverture : ©Alain Guizard / D.R. — Sommaire : Alain Guizard / D.R. La rédaction décline toute responsabilité pour les documents qui lui ont été remis.

# Les bonnes adresses du 7<sup>e</sup>

publi-redactionnel



## Kinnari

Déco élégante et tonalités douces pour apprécier une intéressante cuisine thaïlandaise, parfumée, souvent végétale, très légère, travaillée avec finesse et authenticité. Menu «Printemps Michelin», pour découvrir les plats-phares de la carte (39€). Tous les jours sauf dimanche.

### le +

Sitôt ouvert, sitôt référencé au guide Michelin 2011 : et pourtant, prix doux tous les jours, pour une gastronomie inventive et légère. Menu découverte à midi à 19€ (E + P et accompagnement) et le soir, c'est à peine plus : 22€.

8 rue Malar  
01 47 05 18 18



## FL Restaurant

Nouveau venu dans le quartier, Nicolas Valanchon est en train de s'y faire remarquer. Dans sa cuisine ouverte sur une petite salle joliment contemporaine, le jeune chef réussit une intéressante cuisine de tradition et de créativité.

### le +

A le déguster, on sent le plaisir qu'il a à inventer des plats justes, qui mettent en valeur les produits du marché, et subliment de quelques accents son terroir, la Picardie.

FL Restaurant  
1 bis rue Augereau  
01 45 51 06 04



## Les Deux Magots

Véritable institution inscrite dans la tradition, Les Deux Magots offre les plus belles terrasses de Saint-Germain-des-Près, dont celle dite «jardin» dès le mois d'avril. Avec un service élargi à la restauration, ce café mythique vous accueille à toute heure de la journée, tout au long de l'année.

### le +

Sa situation exceptionnelle, la qualité de ses produits, ses assiettes généreuses, le choix d'une carte rapide ou d'une restauration bien pensée. Et un service tardif pour dîner en sortant d'un spectacle.

6 place Saint-Germain-des-Près  
75006 Paris 01 45 48 55 25



## Glacier Vasavasa

Ce n'est pas une galerie d'art, c'est un glacier : les glaces nées du savoir-faire de maîtres-glaciers siciliens, confinent au chef-d'œuvre. A base de produits frais de la meilleure qualité, et de saison, uniquement. Les boutiques (2 à Milan, 1 à Turin) font fureur au pays des «gelaterie». Pour le plaisir de redécouvrir des parfums authentiquement sains et bons.

### le +

Tout est +++ : les granités coiffés de Chantilly, les cannoli siciliens... jusqu'à l'esthétique originale et recherchée de la boutique, pour le plaisir de déguster dans les règles de l'art.

41 avenue de la Bourdonnais  
01 47 05 84 30



## Le Bistrot du Palais Bourbon

Bistrot parisien de caractère, aux fourneaux duquel une jeune chef créatrice de saveurs, Corinne KOUAKOU, donne une nouvelle identité. Son caviar d'aubergine, le colombo de porc comme à Vieux Habitants ou sa souris d'agneau aux abricots fondants y sont quelques unes des signatures culinaires qui font sa réputation.

### le +

Il offre une qualité de service et des produits garantis par une certification écologique, Resto'Green. Ouvert midi et soir, du lundi au vendredi. Samedi, sur réservation.

34, rue de Bourgogne - 01 45 55 80 75  
www.aubistrotdupalais.com



## Le Square

En plein cœur de Paris, à 2 pas de la basilique Sainte Clotilde et des musées Chaillot et Rodin, le Square vous accueille dans une ambiance chaleureuse et conviviale, du lundi au samedi, de 8h à 23h. Dans un cadre unique vous pourrez selon la saison choisir de vous ressourcer en salle ou sur notre terrasse exposée face à un îlot de végétation verdoyante.

### le +

Nous vous proposons 2 formules « entrée + plat » ou « plat + dessert » à 19,50€ et à 26€, le midi et le soir.

31 rue saint-Dominique  
01 45 51 09 03  
www.restaurant-lesquare.com

### Le 7<sup>e</sup> en valeurs

Solidarité, famille, éducation, citoyenneté, respect du droit, notre arrondissement vit à l'unisson de toutes ces valeurs qui forment le ciment d'une société équilibrée et tournée vers l'avenir.

Chacun de mes engagements, chacune de mes convictions sont fondées sur ces valeurs fortes qui se traduisent dans toutes les actions que je mène en faveur des habitants du 7<sup>e</sup>.

Ainsi, des aînés aux plus jeunes, je tiens à ce que les générations se rencontrent au cours d'événements conviviaux comme le tournoi de bridge ou tout récemment la chasse aux œufs de Pâques dans le jardin de la Mairie.

Pour les familles, le choix du mode de garde est souvent un casse-tête et notre mobilisation est constante pour augmenter le nombre de places en crèches. Je suis ravie d'avoir favorisé l'implantation de 2 nouvelles crèches privées qui proposeront 35 places à la rentrée 2011.

Pour nos jeunes, il est important de stimuler leur intellect et leur imagination tout en les ouvrant sur notre monde.

Initiation aux échecs, concours de bandes dessinées : « Paris mis en bulles... » pour les élèves de CM2, Salon du Livre des Tout-petits, apprentissage de l'anglais dès la maternelle et même à la crèche, voilà autant d'initiatives proposées par la mairie. Nos enfants sont ravis de participer à ces nombreuses activités comme vous le découvrirez à la lecture des témoignages publiés dans ce numéro.

L'éducation de nos enfants ne serait pas complète, si elle n'était pas accompagnée d'un apprentissage de la citoyenneté à la hauteur des enjeux de notre société. Transmission de la mémoire lors des commémorations, cérémonies citoyennes de remise de carte d'électeurs aux jeunes majeurs, ou encore remise du permis piéton, voilà autant d'actions qui forment l'esprit de nos jeunes.

Enfin, le respect du droit et la sécurité me semblent indispensables pour permettre à chacun d'entre nous de vivre en toute liberté.

J'ai souhaité lancer une **pétition pour le démontage du Mur pour la Paix et le respect de la perspective classée du Champ de Mars.**

Je sais que cette construction provoque l'exaspération de nombreux habitants du 7<sup>e</sup> depuis plus de 10 ans et je vous incite fortement à vous mobiliser pour obtenir son démontage immédiat en vous rendant sur le site [www.mairie7.paris.fr](http://www.mairie7.paris.fr) ou en retournant le formulaire joint dans ce numéro.

Plus toutes ces valeurs sont fortes, plus ma détermination et mon engagement sont forts pour les habitants du 7<sup>e</sup>. Je suis heureuse de pouvoir les exprimer par ma disponibilité, ma présence à vos côtés dans les rencontres, les réunions de quartier et également dans les moments plus personnels comme les mariages ou les remises de médailles.

**Rachida Dati,**  
ancien ministre, député européen,  
maire du 7<sup>e</sup> arrondissement



## ATOWER Estate

French & International Properties

L'immobilier à Paris, en France  
et partout dans le Monde

Transaction- Gestion- Locations saisonnières  
Biens de prestige et atypiques



15, rue Malar-Paris 7<sup>e</sup>  
69, rue du Faubourg Poissonnière-Paris 9<sup>e</sup>  
Tél. : 06 71 95 94 11  
atowerestate@yahoo.fr

**DORDONI GARBI**  
Maçonnerie - Carrelage - Marbre - Mosaïque  
Entreprise familiale depuis 1946

Devis  
gratuit

**01 53 26 76 69**

www.dordonigarbi.com - dordonigarbi@aliceadsl.fr

*Or-Côté 7<sup>e</sup>*

*Monnaies d'Or et d'Argent  
Lingot, Napoléon, 20\$  
Achat - Bijoux - Montres  
Expertise Gratuite*

80, av de Suffren  
2, av de Champaubert  
75015 Paris  
01 47 83 72 86



### COMPTOIR EUROPEEN DE L'OR

ACHAT-VENTE - LINGOTS / PIÈCES OR...  
DIRECT BOURSE - SANS COMMISSION  
BIJOUX NEUFS, ANCIENS - DIAMANTS, ARGENTERIE, etc.

66, rue de Lévis - 75017 Paris  
Tél. 01 42 67 20 63 /www.cedl.fr



Domiciliation commerciale  
Boîte postale particulier  
Conseil et gestion administrative

13 bis av de la Motte-Picquet  
75007 Paris

Tél. 01 44 11 75 35  
informations@veram-conseil.fr  
www.veram-conseil.fr



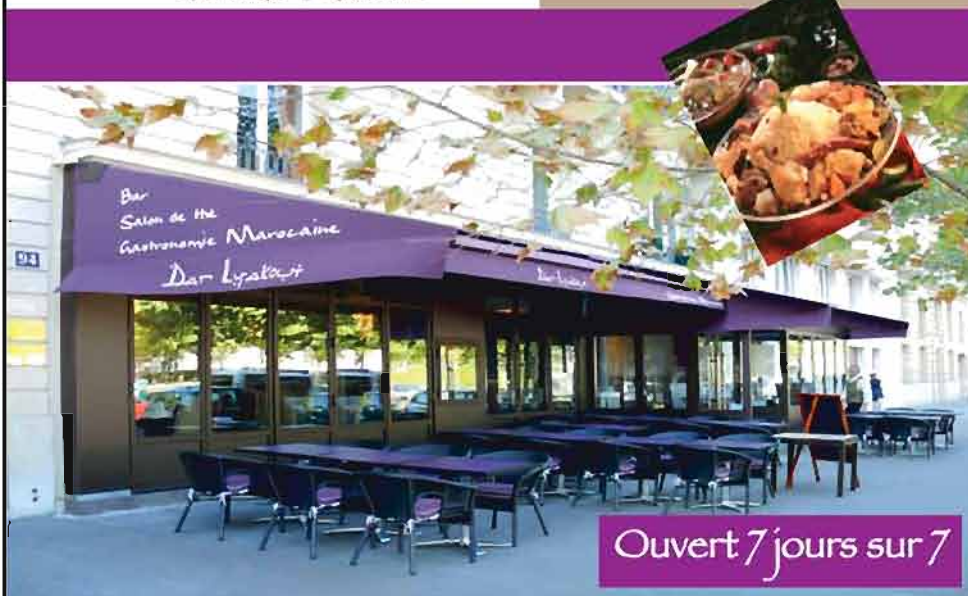
**Dar Lyakout**  
Gastronomie Marocaine

94 boulevard de la Tour Maubourg

75007 Paris

Tél : 01 45 50 16 16

www.darlyakout.com



La terrasse du Dar Lyakout  
vient de s'ouvrir sur une saison  
ensoleillée que déjà elle affiche  
complet.

Serge KACI et son équipe vous  
invitent à un pur moment de  
bonheur en dégustant une  
cuisine marocaine généreuse et  
riche de saveurs.

Salon de thé l'après-midi pour  
le cérémonial thé à la menthe  
servi dans la plus pure tradition.  
L'établissement est ouvert 7  
jours sur 7 de 10h30 à 23h00  
sans interruption.

Orientalement vôtre.

Michelin 2011

# Démontage du Mur pour la Paix Signez la pétition !

Depuis plus de dix ans, le « Mur pour la Paix » est installé en toute illégalité sur le site classé du Champ de Mars.



© M.R.

Cette construction provoque l'exaspération des habitants du 7<sup>e</sup> arrondissement et des associations de défense du Patrimoine architectural de Paris, car elle obstrue la perspective classée de l'Ecole Militaire à la Tour Eiffel, en violation de la loi.

Le Mur pur la Paix sur le Champ de Mars est un véritable défi lancé aux lois et aux institutions de la République au seul profit du couple HALTER.

À ce titre, le ministre de la Culture, **Frédéric MITTERRAND**, a reconnu le caractère **totalemtent illégal du Mur pour la Paix** par

son courrier du 27 janvier 2011 à Rachida DATI et a **proposé un autre site pouvant accueillir cette structure. Le préfet de Police, Michel GAUDIN, s'est engagé à procéder à son démontage** dès que cette décision sera prise.

Rachida DATI, maire du 7<sup>e</sup> arrondissement de Paris, vous invite à vous mobiliser pour obtenir le démontage immédiat du Mur pour la Paix hors de la perspective classée du Champ de Mars, en déposant le coupon ci-dessous dans l'urne à votre disposition à la mairie du 7<sup>e</sup> ou en le renvoyant par mail à : [webmairie7@paris.fr](mailto:webmairie7@paris.fr) ou par courrier à :

### Mairie du 7<sup>e</sup> arrondissement

Pétition pour le démontage du Mur pour la Paix  
116, rue de Grenelle  
75007 PARIS

Vous pouvez également vous rendre sur le site [www.mairie7.paris.fr](http://www.mairie7.paris.fr) signer cette pétition en ligne.

## Pour le respect de la perspective classée du Champ de Mars

« Je demande le démontage immédiat du Mur pour la Paix hors de la perspective centrale du site classé du Champ de Mars »

Nom : .....

Prénom : .....

Adresse : .....

Date : ..... Signature :

Les informations recueillies font l'objet d'un traitement informatique destiné à informer les personnes intéressées par les réunions et les travaux organisés par la mairie du 7<sup>e</sup>, qui en est l'unique destinataire. Conformément à la loi « informatique et libertés » du 6 janvier 1978 modifiée en 1984, vous bénéficiez d'un droit d'accès et de rectification aux informations qui vous concernent, que vous pouvez exercer en vous adressant à madame le maire du 7<sup>e</sup> arrdt.

## ACTUALITÉ MUSICALE

### THÉÂTRE ADYAR

**Mardi 10 mai à 20h**  
**Bach & Beethoven**

Les virtuoses du Trio Ligeti revisitent la grande tradition germanique à travers des œuvres inédites de Bach et les compositions de jeunesse de Beethoven.

4, square Rapp, 7<sup>e</sup>.  
Réservations : 01 45 49 46 42.  
[www.rivegauchemusique.fr](http://www.rivegauchemusique.fr)

### ENTR'ACTE

**Mardi 10 Mai à 20h15**  
**BACH, BUXTEHUDE, CAPRI-CORNUS, PURCELL, SCHÜTZ, TELEMANN**

Ensembles Vocaux et Instrumentaux du Département de Musique Ancienne du Conservatoire Erik Satie.  
Chapelle Jésus Enfant, 29, rue Las Cases, 7<sup>e</sup>

**Vendredi 20 Mai à 20h15**

**J. S. BACH**

Intégrale des Concertos pour 2 Clavecins et Cordes. Ensembles Vocaux et Instrumentaux du Département de Musique Ancienne du Conservatoire Erik Satie.  
Eglise Américaine, 65, quai d'Orsay, 7<sup>e</sup>

**Mardi 24 Mai à 20h15**

**BRAHMS, PURCELL, BERIO**

Orchestre Symphonique et Chœurs du Conservatoire Erik Satie.  
Basilique Sainte Clotilde, 23 bis, rue Las Cases, 7<sup>e</sup>

Entrée libre selon places disponibles  
**Renseignement au 01 47 05 33 01**

## ACTUALITÉ DES EXPOSITIONS

### MUSÉE DE L'ARMÉE

**Du 2 au 28 mai 2011**  
**L'écran atomique : le cinéma de guerre froide**

À l'occasion du 20<sup>e</sup> anniversaire de la fin de la Guerre froide, cycle cinématographique inédit : films, séries télévisées, documentaires et reportages. Du *Rideau déchiré* d'Alfred Hitchcock à *Good Bye Lenine* de Wolfgang Becker, de *Bons Baisers de Russie* de Terrence Young à

*L'Aveu* de Costa-Gavras, en passant par la célèbre série *Chapeaux melons et bottes de cuir...*  
**ACCÈS GRATUIT** sur réservation au 01 44 42 38 77. Programme détaillé : [www.invalides.org](http://www.invalides.org)

### HOTEL NATIONAL DES INVALIDES

**Du 11 au 13 mai**  
**Ils ont exposé leur vie, elles vont exposer leurs œuvres**



© I.R.

Exposition d'artistes femmes, peintres et sculpteurs, au profit des blessés de l'armée de Terre.  
Salons du Gouverneur militaire de Paris, 129 rue de Grenelle, 7<sup>e</sup>.  
Accès sur inscription au 01 44 42 37 43 ou [florence.tarin@gmp.terre.defense.gouv.fr](mailto:florence.tarin@gmp.terre.defense.gouv.fr)

### MUSÉE DES LETTRES ET MANUSCRITS

**Du 29 avril au 28 août 2011**  
**Des lettres et des peintres**



© I.R.

Monet, Manet, Gauguin, Matisse, Delacroix, Dalí et les autres... Au fil de lettres touchantes où la petite histoire croise la grande, 50 artistes du 18<sup>e</sup> au 20<sup>e</sup> siècle nous ouvrent les coulisses de leur vie privée, amicale, amoureuse et professionnelle.  
222 bd St-Germain, 7<sup>e</sup>  
Tél. : 01 42 22 48 48  
[www.museedeslettres.fr](http://www.museedeslettres.fr)

## ACTUALITÉ DES ASSOCIATIONS

### INTER 7 & ROTARY PARIS QUAY D'ORSAY

**Mardi 17 mai à 20h30 - Bichon**  
Comédie de Jean de Letraz par le groupe théâtral «Comédie et Fantaisie». Soirée d'humour et de solidarité au

**INSTITUT NEERLANDAIS - Du 7 au 10 juin - Festival du 7<sup>e</sup> art dans le 7<sup>e</sup>**  
Une exposition de portraits d'artistes filmés Maîtres de Hollande au XXI<sup>e</sup> réalisés par les plus grands cinéastes des Pays-Bas aura lieu dans les salons de l'Institut pendant le Festival (entrée libre).

profit d'Inter 7 et des personnes âgées de l'arrondissement.  
Théâtre Adyar, 4, square Rapp, 7<sup>e</sup>.  
25 € Réservation au 01 47 05 48 44

### UCIAP 7

**Samedi 21 Mai de 14h à 18h**  
**Opération « voitures anciennes et de prestige »**



© I.R.

L'UCIAP 7<sup>e</sup> organise avec Vincennes en Anciennes au profit de la Fondation Lejeune, pour la recherche des traitements de la Trisomie 21, une opération réunissant plus de 100 voitures anciennes et de prestige.  
Pl. Jacques Rueff.  
Tour de voitures : 5€ par personne.

### CARRÉ RIVE GAUCHE

**Du 27 au 29 mai de 11h à 20h**  
**Carrément rouge...**

Le Carré Rive Gauche, pour sa 34<sup>e</sup> édition, se pare d'un rouge éclatant, du logo à la décoration, mais surtout à travers une sélection pointue et parfois même étonnante d'œuvres et d'objets d'art dans les variations infinies du rouge.  
Quai Voltaire, rues des Saints-Pères, Université, Bac, Beaune, Verneuil, Lille.  
[www.carrerivegauche.com](http://www.carrerivegauche.com)

### FAUBOURG SAINT GERMAIN

**Mercredi 15 juin 2011**  
**Pique-nique : Les 10 ans !**

Pour souligner cette date anniversaire, l'Association Le Faubourg Saint-Germain reversera 2€/pers. à l'association "Le Rire Médecin". Venez nombreux partager ce moment de convivialité et de générosité !  
Carrefour Grenelle, la Chaise et Saints-Pères. Réservation payante pour les places assises (7€) au 01 45 44 59 61.

### AMERICAN UNIVERSITY OF PARIS

**13 mai, 27 mai et 24 juin, de 17h30 à 19h**  
**Sessions d'information et visites guidées du campus**

Présentation de l'université et du système éducatif américain.  
6 rue du Colonel Combes, Paris 7<sup>e</sup>  
Réservation au 01 40 62 07 20





Le 9 mars, remise de médailles de travail.

7

Du 25 mars au 1<sup>er</sup> avril, les collégiens et lycéens du 7<sup>e</sup> ont découvert l'exposition « développement durable » de Sylvie Pallez à la Maison des associations.

7



Le 14 mars, remise de médaille à Madame Lefevre, centenaire.

7

Le 17 mars, remerciement des agents recenseurs.

7



Le 15 mars, réunion publique sur le Plan de Sauvegarde et de Mise en Valeur du 7<sup>e</sup>.

7

Le 18 mars, inauguration du nouveau siège de l'Organisation Internationale de la Francophonie dans le 7<sup>e</sup>.

7



Le 19 mars, 7kilomètres du 7<sup>e</sup> organisés par l'American University of Paris.

7

Le 28 mars, réception des ambassadeurs.

7



© Alain Dubard

© J.R.

© Caroline Sauvage/mairie du 7<sup>e</sup>

© Caroline Sauvage/mairie du 7<sup>e</sup>

© Caroline Sauvage/mairie du 7<sup>e</sup>

© J.R.

© J.R.

© Alain Dubard



Le 30 mars, vainqueurs du tournoi de bridge, à la mairie du 7<sup>e</sup>.

7

Le 15 avril inauguration du Bistrot du Palais Bourbon.

7



Le 31 mars, vernissage de l'exposition « 1914-1918 : Les troupes indiennes en France » en présence de l'ambassadeur d'Inde.

7

Le 26 avril, commémoration en l'honneur de la journée de la déportation.

7



Le 6 avril, tournoi d'échecs pour les enfants du 7<sup>e</sup>.

7

Le 26 avril, cérémonie « nouveaux citoyens » : les nouveaux adultes du 7<sup>e</sup> reçoivent leur carte électorale.

7



Le 6 avril, conférence à Sciences-Po : « La Turquie et l'avenir de l'Europe. »

7

Le 27 avril, chasse aux œufs de Pâques dans le jardin de la mairie du 7<sup>e</sup>.

7



# 7 un service social

## Les maraudes du 7<sup>e</sup>

Tout au long de l'année, des équipes de bénévoles, associatives ou paroissiales, coordonnées à Paris-Sud par Pierre-Yves LAURENT des Enfants du canal, interviennent auprès des personnes vivant à la rue dans le 7<sup>e</sup> arrondissement de Paris : Croix-Rouge Française, Protection Civile de Paris, Restos du Cœur, Paroisse Saint Pierre du Gros Caillou...

Elles sont appelées "équipes mobiles" ou "maraudes", elles poursuivent l'objectif commun de **rompre l'isolement des personnes sans-abri en leur apportant un réconfort matériel et moral.**

Respectant le rythme et les souhaits de la personne, **l'objectif de sortie de la rue**

**constitue une visée.** Il s'agit bien d'accompagner la personne dans sa prise de conscience que l'espace public ne constitue pas un lieu de vie pérenne, digne et garantissant la sécurité. Il s'agit également de lui permettre d'accéder aux dispositifs sociaux de droit commun et de retrouver son humanité.

Les maraudes bénévoles interviennent généralement en soirée et ce de manière régulière ; seule une rencontre dans la durée permet de (re)créer un lien social avec les personnes les plus exclues.

"Aller vers l'autre" nécessite : engagement, compétences, justesse et neutralité ; cette action est essentiellement basée sur **l'écoute et le respect.**



Il est possible de devenir bénévole et de s'investir dans cette démarche de fraternité et de solidarité en prenant contact avec les délégations locales des associations. **7**

[lesenfantsducanal.paris@orange.fr](mailto:lesenfantsducanal.paris@orange.fr)

## Le Jardin, terreau de lien social



Grâce à un projet initié par cinq travailleurs sociaux du service social du 7<sup>e</sup> arrondissement, le splendide jardin de la mairie du 7<sup>e</sup> a ouvert ses portes à de nouveaux jardiniers ! Un mardi sur deux, Jeanne Matheron, jardinière attitrée de la mairie du 7<sup>e</sup> et les travailleurs sociaux accueillent et encadrent des personnes isolées de l'arrondissement qui

entretiennent ensemble le jardin, soignent les fleurs, débroussaillent les mauvaises herbes et cultivent même un jardin potager.

Ce travail social au sein d'un groupe, dans un cadre reposant et magnifique, est un terreau de lien social et de redynamisation. **7**

## Le service Port'âge de la bibliothèque Amélie

Un **service gratuit de portage de documents** à domicile est assuré par un jeune volontaire du service civique intégré à l'équipe de la bibliothèque Amélie, dans le cadre de **visites d'échange et de convivialité.**

Le jeune volontaire se rend au 1<sup>er</sup> rendez-vous avec un bibliothécaire afin de cerner les goûts et les besoins du bénéficiaire, et revient à sa demande.

Pour les personnes qui peuvent se déplacer, **le volontaire accompagne** le bénéficiaire sur le trajet aller-retour et assure le transport des livres. Lors des animations dans la bibliothèque, le volontaire peut accompagner le bénéficiaire jusqu'à l'établissement.

La bibliothèque propose des revues, des textes en gros caractères, des romans, des

documentaires, des méthodes de langue, des bandes dessinées, des romans en langue étrangère ainsi que des textes lus sur CD. **7**

164 rue de Grenelle - Paris 7<sup>e</sup>  
Inscription : 01 47 05 89 66

## Pétanque des Invalides



© J.H.

L'association du 7<sup>e</sup> fondée par Patrick STAMMLER en janvier 2011, a pour but de développer la pratique de la pétanque et de susciter des liens d'amitiés entre ses membres et les membres d'autres clubs. L'association rassemble déjà une trentaine de licenciés.

À partir du mois de septembre 2011, Pétanque des Invalides ouvrira une école qui proposera des cours notamment à destination des jeunes, tous

les mercredis après-midi. Ces cours auront pour objectif de leur apprendre les techniques du jeu mais également le respect des autres. Pétanque des Invalides développera également son activité auprès des écoles de loisirs de l'arrondissement à partir de la rentrée scolaire prochaine.

De nombreux tournois sont organisés par l'association, certains officiels ouverts aux licenciés, d'autres ouverts à tous. Le premier concours officiel a eu lieu

le 26 mars dernier, accueillant 40 équipes en triplette, soit 120 personnes. Les prochains auront lieu **le 18 mai 2011 à 14h** pour les vétérans (plus de 55 ans) et **le 25 septembre 2011 à 14h** pour les licenciés de toutes les catégories. **Le 25 juin 2011 à 14h** aura lieu un concours ouvert à tous. Des concours ont lieu environ tous les mois. Pendant les mois d'été, des concours ouverts à tous auront lieu tous les 15 jours. Pour vous informer des dates de concours, vous pouvez vous renseigner auprès de la Maison des associations ou par téléphone.

Pétanque des Invalides est ouverte à tous les nouveaux adhérents et vous la **retrouverez tous**

**les jours de l'année, de 14h à 20h, sur l'Esplanade des Invalides, côté rue Fabert, entre les deux entrées du Parking souterrain.** 7



© J.H.

**Pétanque des Invalides**  
**Maison des Associations du 7<sup>e</sup>**  
**4 rue Amélie, Paris 7<sup>e</sup> - Tél. : 06 50 61 81 84**  
**petanquedesinvalides@laposte.net**

## Bleu des Bleuets



© J.H.

Association d'aide sociale nouvellement créée, Bleu des bleuets se met au service des personnes âgées dépendantes physiquement ou souffrant d'un vieillissement cérébral selon une **méthode spéciale humaine et proche de la personne.**

Bleu des bleuets, c'est ...

-Ecouter, reconnaître l'autre, l'accepter là où il est.

-Gérer les activités de la vie quotidienne d'une personne âgée dépendante, son insertion sociale et ses activités occupationnelles : toilettes, lever/coucher, déplacements, repas, affaires courantes...

-Aider la personne sans se substituer à elle pour la valoriser, respecter sa liberté et amoindrir son sentiment d'échec, ses préjugés, sa gêne, sa maladresse, son agressivité.

-Installer une communication adaptée et des propos encourageants, affectueux,

favorables au déroulement d'une activité : exercices de mémoire, de langage, de réminiscences ; activités de loisirs, ateliers artistiques...

-Gérer les moments de découragement, d'irritabilité, de dépression et d'anxiété qui risquent d'aggraver les signes de la maladie, grâce à une méthode de communication verbale et non verbale, innovante, basée sur la confiance. La confiance amène la

sécurité. Quand les personnes se sentent en sécurité elles gagnent en tonus et commencent à parler, partagent les pensées et les sentiments, renforcent l'estime d'elles-mêmes et le sens de leur dignité. Avec l'empathie, le soignant relève les indices qui l'aideront à mettre les sentiments en mots.

-Accompagner les personnes vers la mort et aider les proches dans l'accomplissement du travail du deuil. 7

**Bleu des bleuets**  
**Créateur : Françoise van Meyel**  
**78, avenue de Suffren**  
**f.vanmeyel@gmail.com - Tél. : 0954519120 - 0661964973**

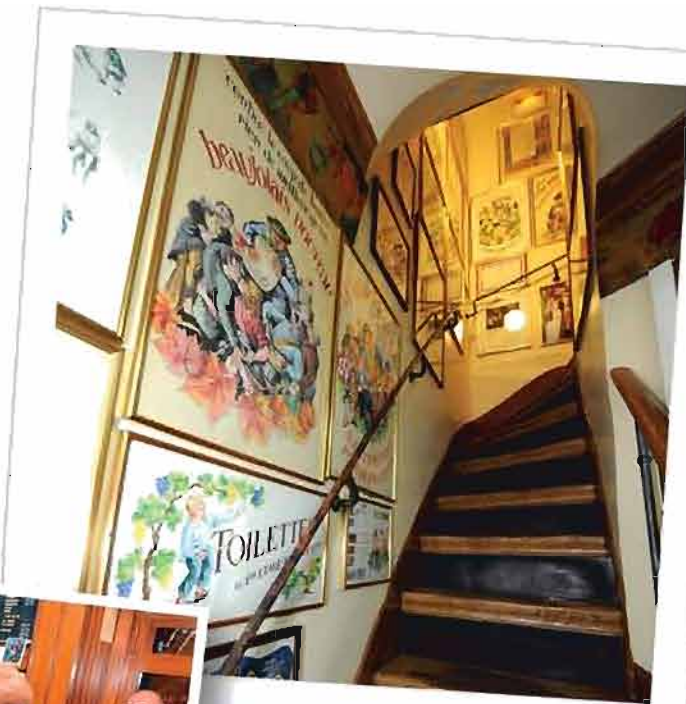
# AU SAUVIGNON

*Je me suis consacrée toute ma vie durant à ce bar à vins qu'est le Sauvignon et dans lequel j'ai fait mes premiers pas ! ...  
Mon parcours dans cet établissement est une véritable histoire d'Amour.*

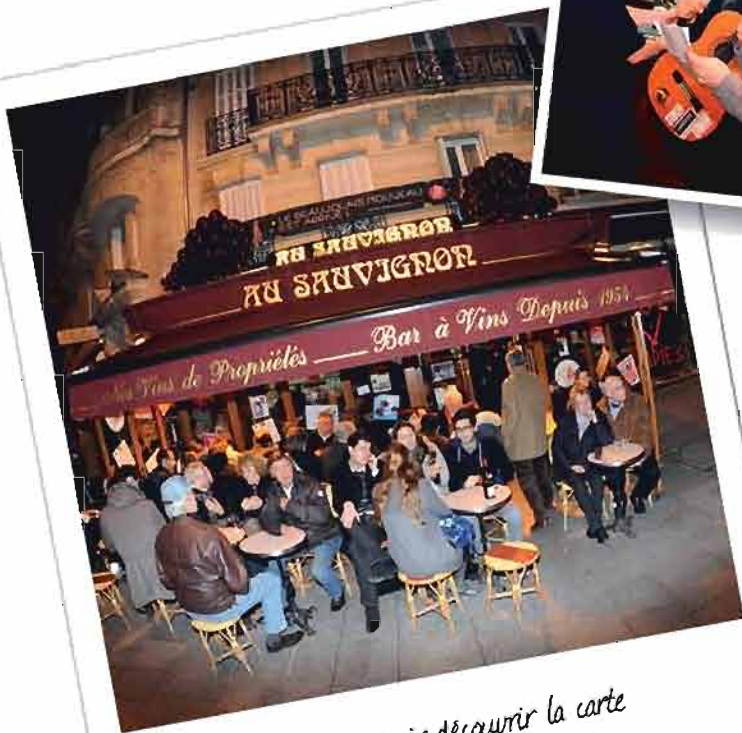
*Entourée de parents stricts, quittant leur Auvergne natale à 25 ans, partis de nulle part et faire de ce petit bistro de quartier une Institution mondialement connue, ça n'était pas rien ! ...  
A mes yeux, c'est un endroit magique et historique à la fois, retraçant 56 ans d'existence, tous les murs jusqu'à la montée des escaliers et même le plafond sont recouverts de tableaux, de fresques, d'enveloppes humoristiques envoyées du monde entier ! ...  
C'est très chaleureux, convivial et je me suis toujours efforcée depuis la disparition de mes parents de garder cette ambiance familiale et cette âme que mes parents ont su donner à leur affaire.*

*Mon travail est devenu une véritable passion dans laquelle je m'investis continuellement, j'innove en permanence avec de nouveaux produits du terroir et avec de nouveaux vins.*

**Marie-Françoise Vergne**



*Ouvert tous les jours, dimanche compris,  
de 8h à 23h sans interruption.*



*A vous de venir découvrir la carte  
et les nouvelles suggestions de la patronne.*



*80 rue des Saints Pères - 75007 Paris  
01 45 48 49 02*

# Le mot du député



**Martine Aurillac,**  
Député de Paris,  
Vice-présidente de la commission  
des affaires étrangères

© Mairie 7

Le 8 mars dernier, la Journée de la Femme a été célébrée dans notre pays. Cela est l'occasion de dresser un bilan de la situation des femmes en France. Axe majeur de la politique de notre majorité, l'égalité entre les hommes et les femmes, est, comme le déclare le Président de la République « le ciment d'une France plus juste ».

Elle commence dans le monde professionnel, alors que les femmes représentent 47% de la population active et ont des salaires inférieurs de 27% aux hommes.

Des sanctions financières sont désormais prévues pour les entreprises de plus de 50 salariés qui ne résorberaient pas, dès 2012, les écarts de salaires entre les hommes et les femmes ou pour les grandes entreprises qui n'atteindraient pas, en 2017, 40% de femmes dans les conseils d'administration. Une concertation va par ailleurs être menée avec les syndicats sur l'accès des femmes aux hautes responsabilités dans les fonctions publiques.

S'agissant de la protection des femmes, on oublie souvent qu'elles sont encore trop nombreuses à être victimes de violences conjugales ; en 2010, 140 femmes ont perdu la vie sous les coups de leur conjoint. Un cadre juridique renforcé existe désormais grâce à l'adoption, à l'unanimité, de la loi du 9 juillet 2010 sur les violences faites aux femmes.

Enfin, pour aider les femmes qui s'acquittent largement d'une double journée de travail, 1.3 milliards d'euros sont déployés pour créer 200.000 places d'accueil supplémentaires de jeunes enfants et permettre la formation de personnels de la petite enfance. Par ailleurs, les indemnités journalières de maternité sont désormais prises en compte dans le calcul du montant de la retraite.

Il reste encore un long chemin à parcourir, notamment dans le domaine politique et surtout celui des mentalités, pour garantir aux femmes des droits réellement égaux à ceux des hommes. 7

# Le mot du sénateur



**Yves Pozzo di Borgo,**  
sénateur, conseiller de Paris

© IIP Pictures

## BIOETHIQUE : LE PROGRÈS NE DOIT PAS FAIRE OUBLIER LA DIGNITÉ DE L'HOMME

J'ai voté contre le récent projet de loi sur la bioéthique, finalement adopté à l'issue d'une riche discussion. C'est en effet l'honneur du Sénat que de savoir approfondir les débats. Quelles raisons ont motivé mon choix ? Je pense notamment à la « Grossesse pour autrui » ou GPA, c'est-à-dire la question soulevée par les mères porteuses. On nous affirme, comme souvent, qu'il s'agit là d'une évolution inéluctable. Je réponds qu'il faut se méfier de

l'idée marxiste, encore trop prégnante, d'évolution nécessaire et inéluctable. La régression existe aussi en histoire. Rappelons-nous le sentiment, issu de 1968, qui prévalut un temps sur la fin de la famille ! Au contraire, on voit revenir les valeurs familiales en force depuis les années 1980. Méfions-nous donc des certitudes sur la Grossesse pour autrui : rien ne dit que demain elle s'imposera. J'étais également défavorable à l'ouverture de la Procréation médicalement assistée (AMP) aux couples homosexuels et à l'autorisation de la recherche sur les cellules souches embryonnaires. Heureusement le gouvernement devrait revenir sur deux propositions qui ont heurté beaucoup de mes collègues.

Ma position sur le sujet, comme celle que j'avais exprimée voici quelques mois contre l'autorisation de l'euthanasie en France, se veut en cohérence avec les deux principales racines politiques du centrisme dans notre pays que sont le libéralisme politique, ferment de notre démocratie, et l'humanisme social qui prône la défense des plus faibles et la dignité intrinsèque de l'Homme. Au cours des mois qui viennent, alors que la famille politique à laquelle j'appartiens se recompose au travers d'une Confédération des centres, je ferai tout pour que la composante démocrate-chrétienne, de nouveau alliée aux radicaux et aux libéraux comme au temps de l'UDF, maintienne sa spécificité et demeure l'une des grandes familles spirituelles françaises et européennes. 7



# LE SALON ANTIQUAIRES ET GALERISTES

20 > 29  
MAI

## TOUR EIFFEL

ANGLE PONT D'IÉNA, QUAI BRANLY  
PARIS 7<sup>EME</sup>

TOUS LES JOURS DE 11H à 20H  
NOCTURNE : JEUDI 26 MAI >22H  
RESTAURANT  
SERVICE VOITURIER, EXPERTS

artistik  
rezo.com

Arte Libreria

POINT  
DE VUE

CAROLINE MARGERIDON - [WWW.CMO-ANTIQUITES.COM](http://WWW.CMO-ANTIQUITES.COM) - 01 44 88 52 60

# 7 un rendez-vous

## Rachida Dati, VOUS invite...



### Forum des jobs d'été

**Mercredi 4 mai de 14h à 19h**, à la mairie du 7<sup>e</sup>.

### Réunion d'information sur les futurs aménagements de la rue de la Planche

**Jeudi 5 mai à 14h**, à la mairie du 7<sup>e</sup>.

### Conseils de quartier :

#### Gros Caillou :

**Lundi 16 mai à 18h30**, à la Maison des associations

**Invalides : Mardi 17 mai à 18h30**, à la mairie du 7<sup>e</sup>

#### Saint Thomas d'Aquin :

**Lundi 23 mai à 18h30**, à la mairie du 7<sup>e</sup>

**École Militaire : Mercredi 25 mai à 18h30**, à la mairie du 7<sup>e</sup>

### Conseils d'arrondissement :

**Lundi 6 juin à 18h30**, à la mairie du 7<sup>e</sup>

**Mercredi 29 juin à 18h30**, à la mairie du 7<sup>e</sup>

### Comptes-rendus de mandat :

**Quartier Invalides : Mardi 14 juin à 18h30**, à la mairie du 7<sup>e</sup>

#### Quartier Saint Thomas d'Aquin :

**Jeudi 16 juin à 18h30**, à l'école Chomel

#### Quartier École Militaire :

**Jeudi 23 juin à 18h30**, à l'école Duquesne

#### Quartier Gros Caillou :

**Lundi 27 juin à 18h30**, à la Maison des associations

Merci de vérifier sur le [www.mairie7.paris.fr](http://www.mairie7.paris.fr) que les dates ci-dessus n'ont pas été modifiées.

## Un match exceptionnel pour les enfants du 7<sup>e</sup> !

L'association UNICEF – Plus fort la vie organise un match de football entre artistes célèbres tels que **Johnny Hallyday, Jean Réno, Jean Dujardin et Patrick Bruel**.

### Le Dimanche 22 mai à 15h au Parc des Princes

La mairie du 7<sup>e</sup> invite tous les enfants de moins de 15 ans du 7<sup>e</sup> arrondissement à assister à cet événement exceptionnel de solidarité. Le transport sera assuré par une navette depuis la Mairie du 7<sup>e</sup>.

Renseignements au 01 53 58 75 62.

Certains parents seront sollicités pour accompagner.

Inscription obligatoire sur Internet : [www.mairie7.paris.fr](http://www.mairie7.paris.fr) ou en renvoyant ce bulletin à :

Inscription Match de football solidaire - Mairie du 7<sup>e</sup> - 116 rue de Grenelle - 75007 PARIS

Nom : ..... Prénom : ..... Age : .....

Adresse postale : ..... Tél : .....

Je soussigné(e) ....., père/mère/tuteur de l'enfant précité, autorise la mairie du 7<sup>e</sup> arrondissement à prendre en charge mon enfant lors du déplacement au Parc des Princes le 22 mai après-midi et à prendre toute disposition nécessaire en cas d'accident.

Je pourrai  Je ne pourrai pas accompagner la sortie.



Date :

Signature :

PAI (Allergie alimentaire, asthme,...) :

## Permanence des élus du 7<sup>e</sup>

### Martine Namy-Caulier

Conseiller de Paris – premier adjoint chargé de l'administration générale, du commerce et de l'artisanat

Jeudi sur rendez-vous

Tél. : 01 53 58 75 32

### Michel Dumont

Conseiller de Paris chargé des grands projets et de l'urbanisme

Mercredi de 18h à 19h

Tél. : 01 53 58 75 17

### Emmanuelle Dauvergne

Conseiller de Paris chargé de l'accueil, l'information du public et des projets numériques

Uniquement sur rendez-vous

Tél. : 01 53 58 75 06

### Martine Aurillac

Député de Paris, vice-présidente de la commission des Affaires étrangères

1<sup>er</sup> et 3<sup>e</sup> lundi de chaque mois de 15h à 16h

et sur rendez-vous à l'Assemblée nationale.

Tél. : 01 40 63 67 91

### Yves Pozzo di Borgo

Sénateur de Paris, conseiller de Paris

Uniquement sur rendez-vous

Tél. : 01 53 58 75 62

### Thierry Hodent

Adjoint au maire chargé des affaires scolaires, des conseils de quartier et de la culture

Lundi de 18h30 à 19h30 sur rendez-vous

Tél. : 01 53 58 75 30

### Annick Leroy

Adjoint au maire chargé des affaires sociales et des anciens combattants

Mercredi de 11h à 12h sur rendez-vous

Tél. : 01 53 58 75 30

### René-François Bernard

Adjoint au maire chargé de l'environnement, des espaces verts et de la propreté

Mardi de 17h à 18h sur rendez-vous

Tél. : 01 53 58 75 29

### Florence Gerbal-Mieze

Adjoint au maire chargé de la petite enfance et des associations

Vendredi de 14h30 à 17h30 sur rendez-vous

Tél. : 01 53 58 75 29

### Jean-Philippe Hubin

Conseiller d'arrondissement chargé du patrimoine et de la sécurité

Mardi de 18h à 19h sur rendez-vous

Tél. : 01 53 58 75 62

### Philippe Michel

Conseiller d'arrondissement chargé du sport

Jeudi de 18h à 19h sur rendez-vous

Tél. : 01 53 58 75 32

### Sylvie de Léotoing

Conseiller d'arrondissement en charge de la jeunesse

Mercredi de 17h à 18h sur rendez-vous

Tél. : 01 53 58 75 32

### Sonia Ledoux

Conseiller d'arrondissement

Uniquement sur rendez-vous

Tél. : 01 53 58 75 62

### Laurence Girard

Conseiller d'arrondissement

Mercredi de 18h à 19h et le samedi

de 10h à 12h sur rendez-vous

Tél. : 01 53 58 75 62

### Véronique Delvolvé-Rosset

Conseiller d'arrondissement

Vendredi de 15h à 16h sur rendez-vous

Tél. : 01 53 58 75 62



# Parti socialiste

### Paris au service de toutes les familles

La Ville de Paris mène depuis 2001 une politique ambitieuse en direction des familles.

**Des mesures de soutien en faveur des familles monoparentales.** 27% des familles parisiennes sont monoparentales (12,4% dans le 7<sup>e</sup>), contre 20,3 % pour la France entière. 39% d'entre elles vivent au dessous du seuil de pauvreté avec moins de 903€ par mois. 85% de ces familles sont composées d'une mère isolée et de ses enfants.

La Ville de Paris a mis en place un dispositif de soutien : l'Aide Paris Logement Familles Monoparentales ; 8600 familles ont été aidées depuis 2002. Cependant, la situation reste préoccupante. Suite au rapport d'une mission d'information et d'évaluation sur ce sujet, le Maire de Paris soumettra au prochain Conseil de Paris un plan d'action en faveur des familles monoparentales, articulé autour de plusieurs thématiques prioritaires : modes de garde d'enfant en horaires décalés, développement des solidarités de voisinage, départ en vacances et accompagnement des femmes vers l'emploi. Il proposera également aux élus parisiens de réévaluer les seuils d'accès et le montant des aides afin de mieux prendre en compte les effets de la crise.

### Faciliter la vie des Parisiens.

Facil' Familles est un service proposé par la Mairie de Paris destiné à simplifier les démarches des Parisiens. Ce dispositif concerne aujourd'hui les activités autour de l'école : études surveillées, ateliers bleus, classes de découverte en élémentaire, goûters en maternelle et centres de loisirs. Il sera étendu progressivement aux autres activités (conservatoire, atelier beaux arts, crèche...). Il permet notamment d'effectuer les demandes d'inscription aux activités des enfants depuis Internet et de recevoir une seule facture, tous les deux mois, pour toutes les activités des enfants de la famille.

### À travers l'ensemble de ces mesures, la Mairie de Paris améliore la vie quotidienne de toutes les familles !

*Laurence Girard*

**Laurence Girard,**  
Conseillère d'arrondissement socialiste  
Permanence tous les mercredis entre 18h et 19h et le samedi matin uniquement sur rendez-vous.



© IIF

# Modem



© IIF

Ce mois-ci, de quoi a-t-on parlé dans les médias ? du départ du Parti radical de l'UMP et de la candidature probable de Jean-Louis Borloo, du débat sur la laïcité pas si important que ça et pas si polémique que ça, du programme de Dominique de Villepin, de la candidature de Nicolas Hulot, de la petite réforme fiscale sur l'ISF et le bouclier fiscal (il serait intéressant de faire le bilan et de savoir ce qui restera, au final, des dispositions fiscales de 2007 ... en 2012...), des candidatures pour les prochaines élections sénatoriales (Grand Dieu, cela va être sanglant !) Des grandes mais surtout des petites affaires de la vie politique française. Qui se positionne et avec qui et comment ? Quant à savoir pourquoi, cela sera pour plus tard...

On a aussi parlé de l'accident nucléaire dramatique de Fukushima de la même gravité que Tchernobyl, mais aussi de la Côte d'Ivoire, de la Libye, de la dette portugaise, de la dette grecque, de sujets beaucoup plus graves, beaucoup plus lourds, mais qui suscitent, étonnement, beaucoup moins de débats polémiques, politiques... Il faudra bien pourtant se positionner sur le rôle de la France en Afrique, il faudra pourtant bien ouvrir le débat sur le tout nucléaire (les Soviétiques, on pouvait dire que leur système était en train de s'effondrer, mais les Japonais.....sont-ils vraiment moins prévoyants que nous ?), il faudra bien éponger les dettes publiques et augmenter les impôts.

Alors puisqu'on a trop parlé de choses sans importance, et trop peu de dossiers cruciaux, laissez-moi vous parler de la chose la plus importante. Une de mes amies d'enfance vient d'écrire un livre sur sa petite fille Thaïs qui est morte d'une maladie génétique orpheline. « L'histoire commence sur une plage, quand Anne-Dauphine remarque que sa petite fille marche d'un pas un peu hésitant, son pied pointant vers l'extérieur ». Alors sa maman lui fait une promesse : "Tu vas avoir une belle vie. Pas une vie comme les autres petites filles, mais une vie dont tu pourras être fière. Et où tu ne manqueras jamais d'amour." La petite fille mourra quelques mois plus tard, après beaucoup de souffrances, mais entourée d'amour, de tellement d'amour. Ce livre raconte l'histoire de cette promesse et la beauté de cet amour. En lisant ce livre, on pleure -beaucoup- mais on rit aussi et on se rappelle que le plus important, c'est sans doute ça : le bonheur, les enfants, l'amour. Alors, le reste....

*Deux petits pas sur le sable mouillé, Anne-Dauphine Julliard.*

*U. Delvolvé-Rosset*

**Véronique Delvolvé-Rosset,**  
Conseiller d'arrondissement  
Permanence le vendredi de 15h à 16h sur rendez-vous.

# antiquités & arts d'aujourd'hui

avenue de  
**La Motte-Picquet**  
Paris 7<sup>e</sup>

©May Livory 01 42 36 79 60



**antiquaires & artistes exposent**  
**entre le Champ de Mars et l'Ecole Militaire**  
M° Ecole Militaire, La Motte-Picquet, bus 24  
entrée libre de **11h à 20h**, présence d'expert

**6 - 15 mai 2011**

**ATTENTION : changement de date et de lieu !**



[www.bmwparis.fr](http://www.bmwparis.fr)  
[www.miniparis.fr](http://www.miniparis.fr)

## Filiales de BMW France sur la Rive Gauche :

### **MINI Paris**

89-93, Boulevard Raspail

75006 Paris

Tél. 01 39 46 64 64

### **BMW Paris**

93, Avenue Emile Zola

75015 Paris

Tél. 01 56 77 00 00

[www.bmwparis.fr](http://www.bmwparis.fr)  
[www.miniparis.fr](http://www.miniparis.fr)

