

# 13 AVENUE DE SAXE – 5/7 VILLA DE SAXE PARIS 7EME

Réunion publique du 30 mars 2010  
à la Mairie du 7<sup>ème</sup> arrondissement



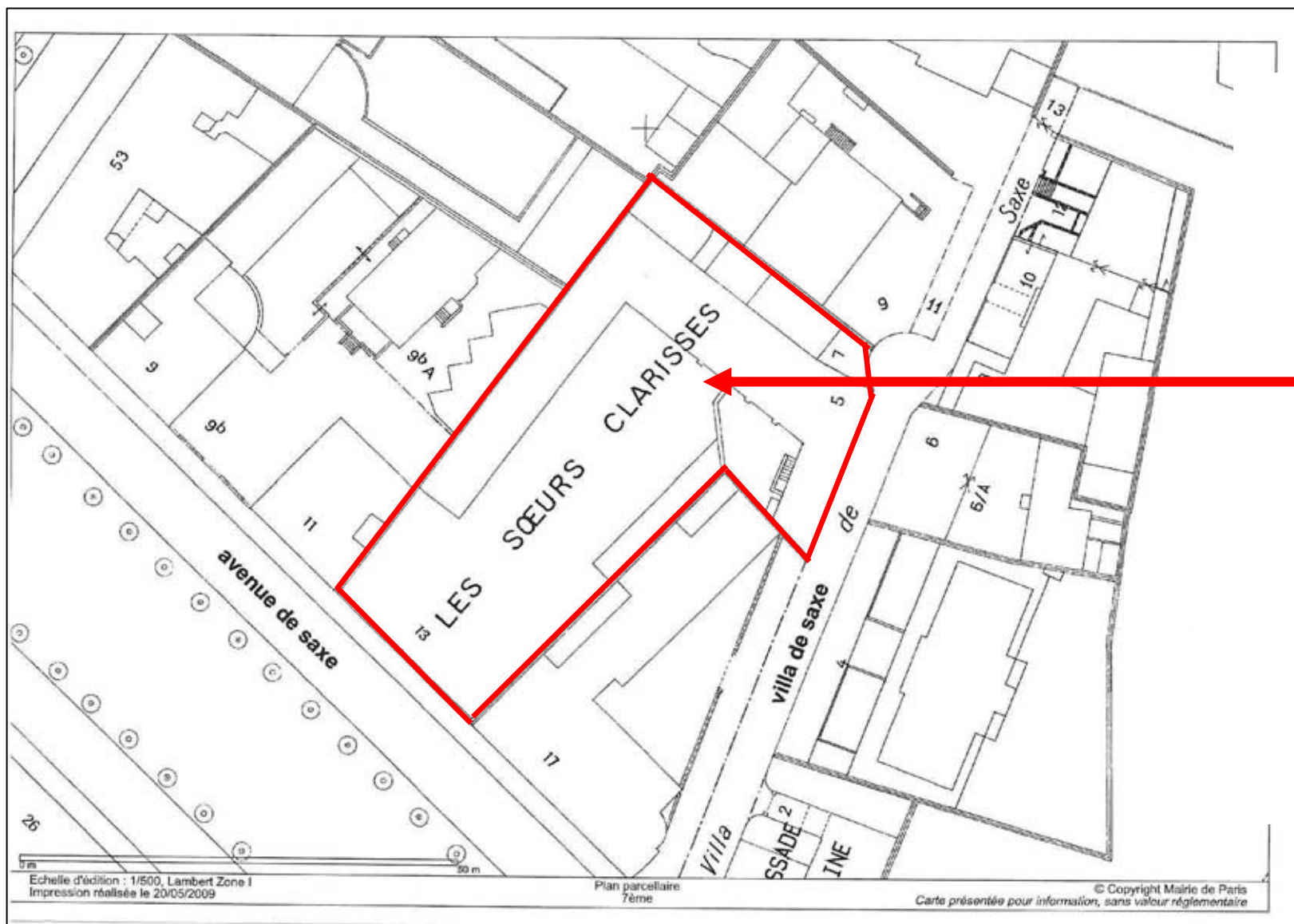
# Emplacement du projet



Terrain



# Emplacement du projet



Terrain

# Photos du site



## Présentation du projet

**L'organisation du monastère des sœurs Clarisses de Paris ne convenant plus au fonctionnement de la communauté, la décision a été prise par les sœurs de déménager dans un monastère réhabilité à Senlis dans l'Oise.**

**Avril - Juin 2009** : Consultation des promoteurs immobiliers.

**Juin 2009** : Désignation d'OGIC comme lauréat.

**Juillet 2009** : Signature d'un accord foncier.

**Septembre 2009** : Départ des Clarisses et début de l'occupation provisoire.

**Depuis Juillet 2009** : Dialogue entre OGIC et les différents intervenants suivants :

- Direction de l'Urbanisme (Ville de Paris),
- Direction des Espaces Verts et de l'Environnement (Ville de Paris),
- Commission du Vieux Paris,
- Mairie du 7<sup>ème</sup> arrondissement,
- Architectes des Bâtiments de France.

# Evolution du projet

Juin 2009



- 30 logements libres,
- 40 studettes pour le foyer résidence pour jeunes actifs,
- 26 places de stationnement sur 2 niveaux de sous-sol,
- 900 m<sup>2</sup> d'Espaces Verts Protégés,
- Coefficient d'occupation des sols : 2,12.



# Evolution du projet

Juin 2009



Perspective depuis l'avenue de Saxe

# Evolution du projet

Juin 2009



Perspective depuis l'espace vert protégé du bâtiment conservé et restructuré



# Evolution du projet

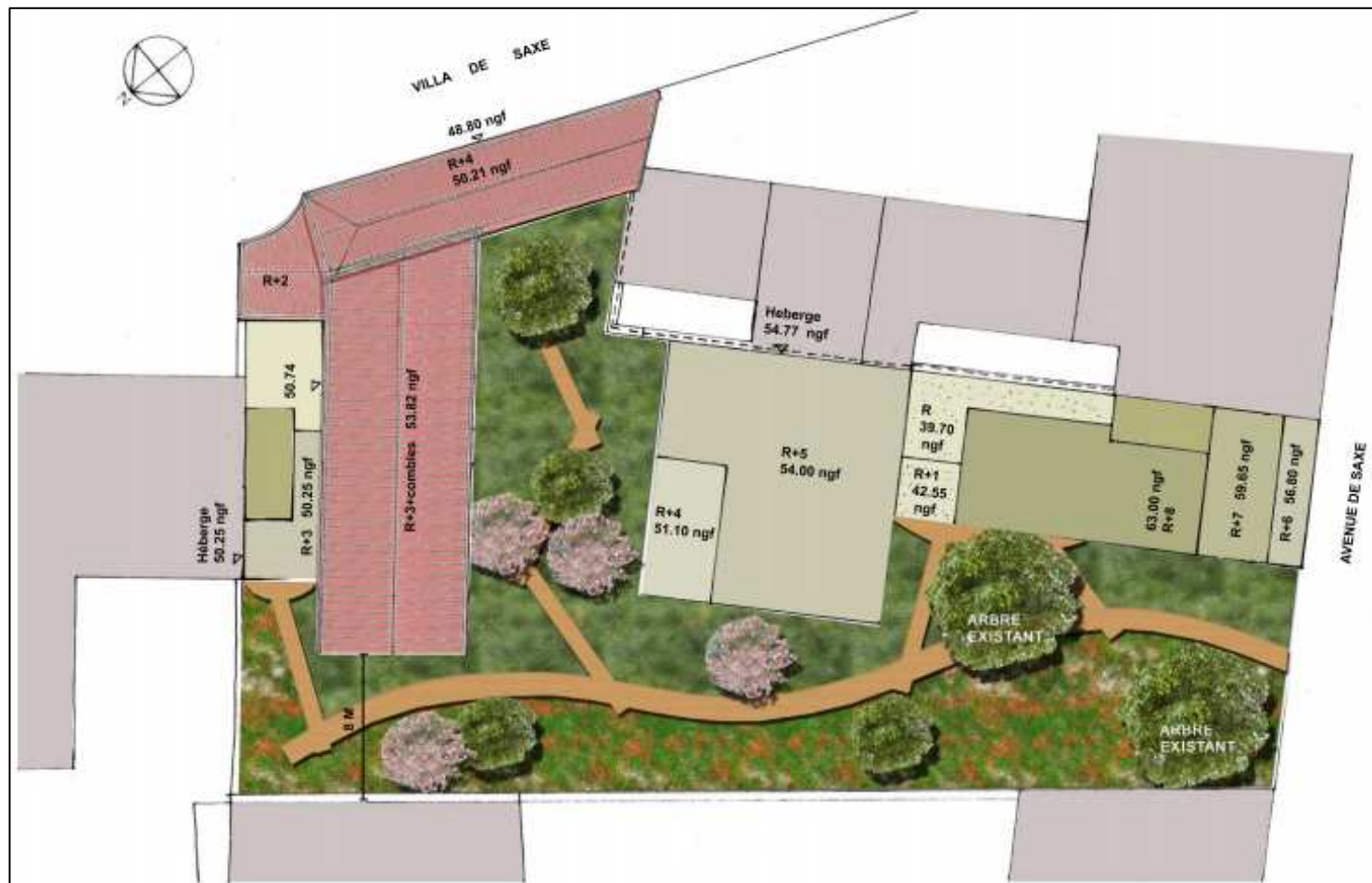
Octobre 2009



- 20 logements libres,
- 20 studettes pour le foyer résidence pour jeunes actifs,
- 16 places de stationnement sur 2 niveaux de sous-sol,
- 900 m<sup>2</sup> d'Espaces Verts Protégés,
- Coefficient d'occupation des sols : 1,48.

# Evolution du projet

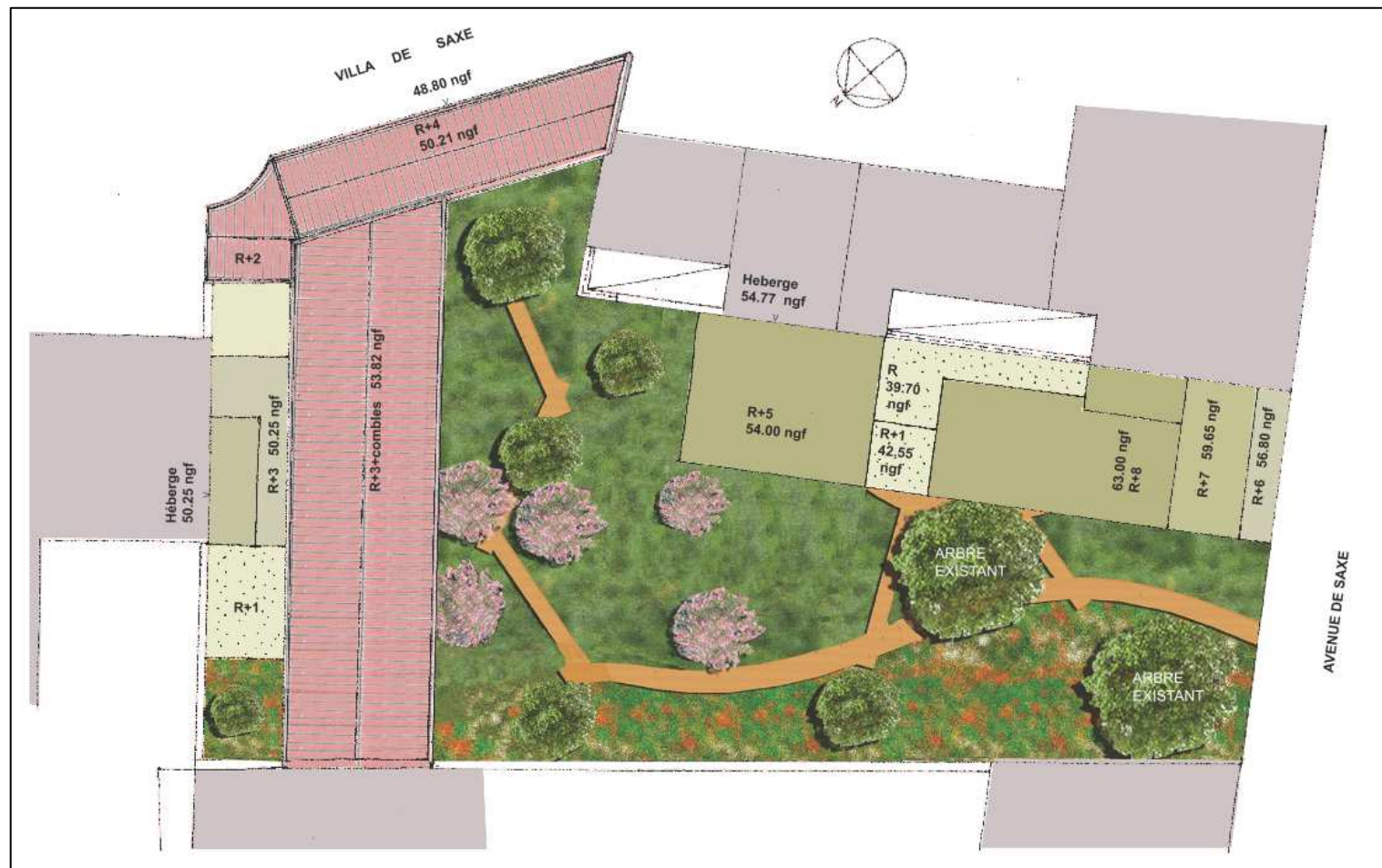
Janvier 2010



- 25 logements libres,
- 30 studettes pour le foyer résidence pour jeunes actifs,
- 18 places de stationnement sur 2 niveaux de sous-sol,
- 900 m<sup>2</sup> d'Espaces Verts Protégés,
- Coefficient d'occupation des sols : 1,89.

# Evolution du projet

Février 2010

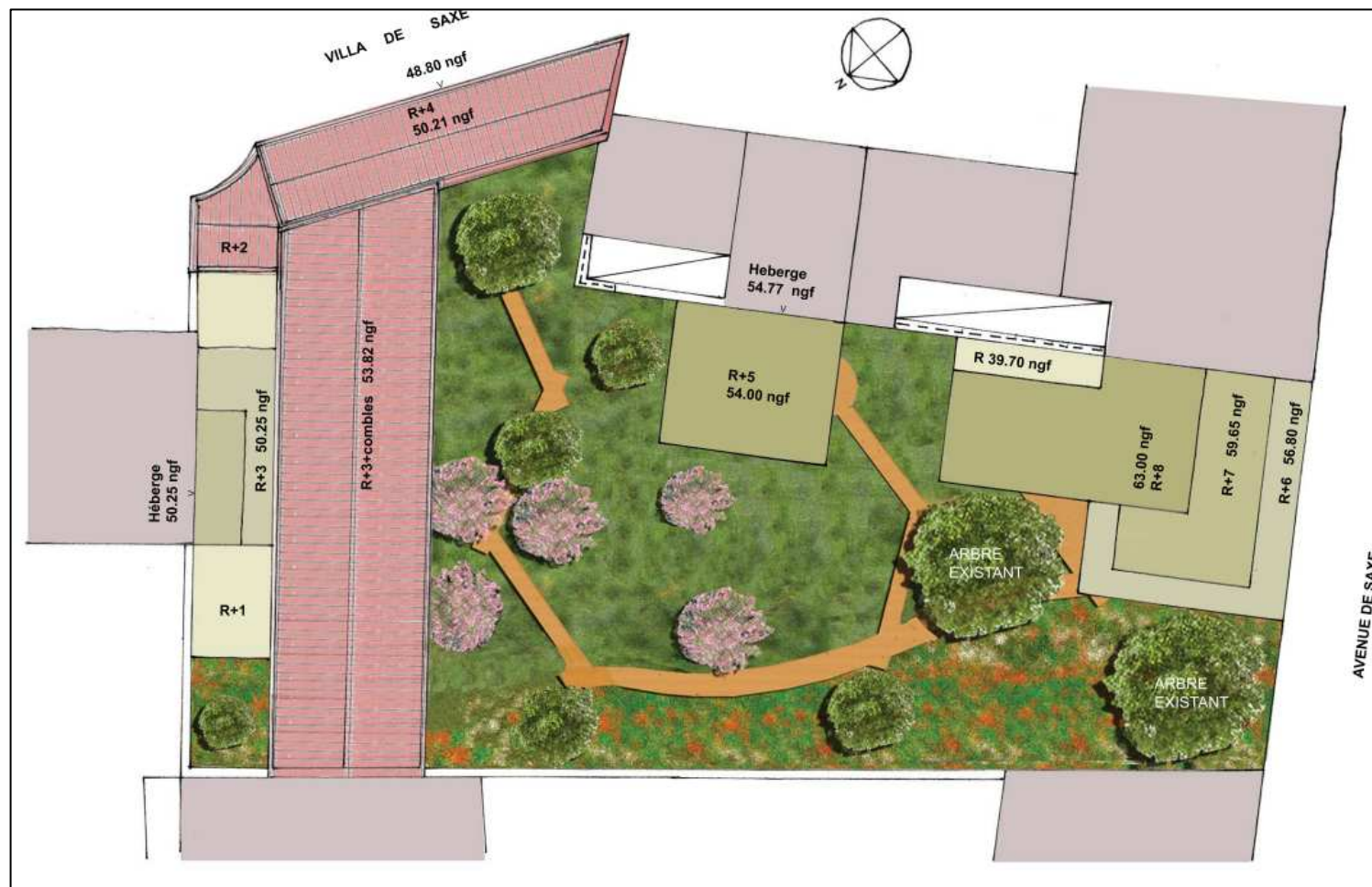


- 20 logements libres,
- 20 studettes pour le foyer résidence pour jeunes actifs,
- Pas de places de stationnement,
- 900 m<sup>2</sup> d'Espaces Verts Protégés,
- Coefficient d'occupation des sols : 1,69.



# Evolution du projet

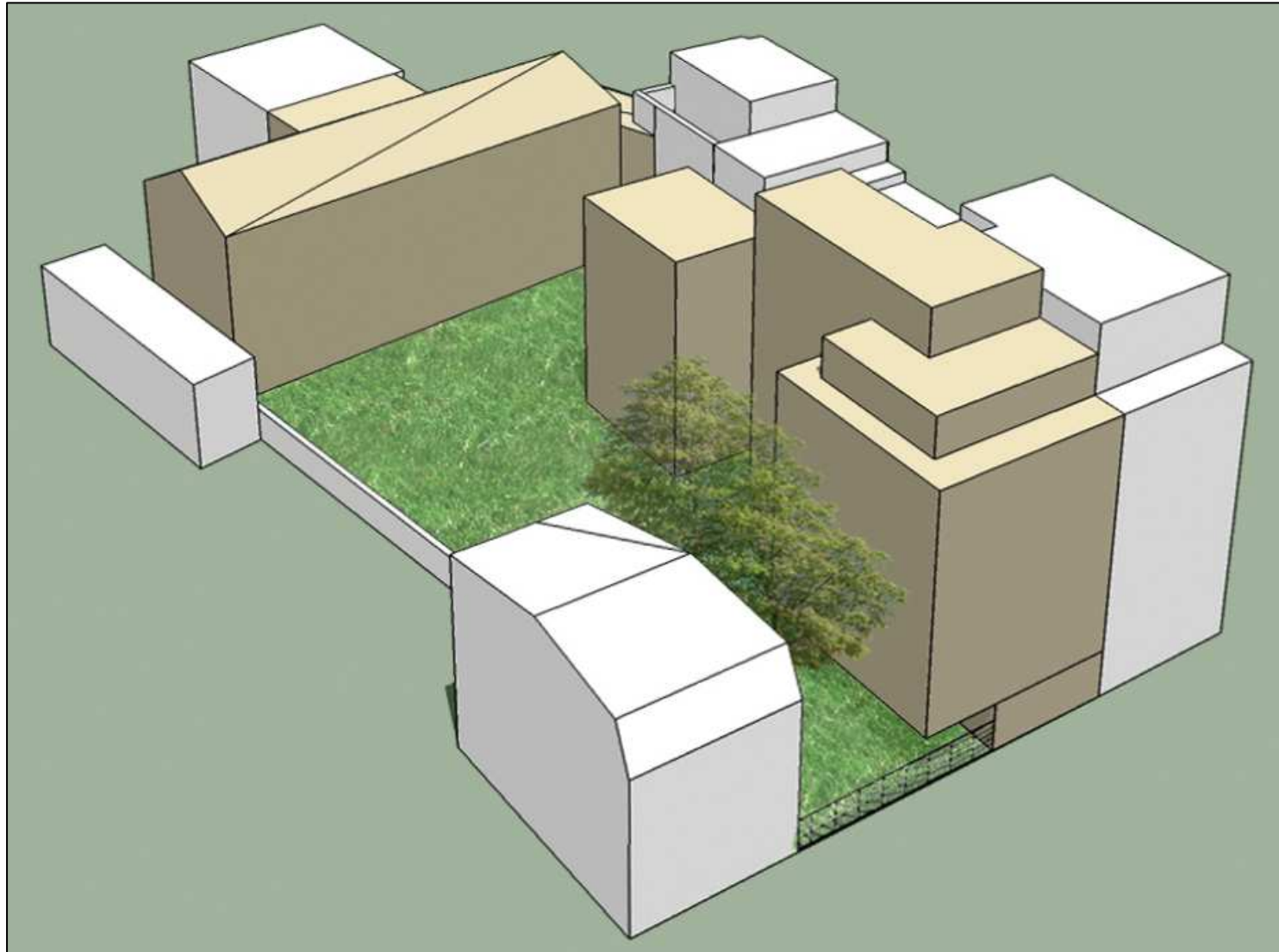
Mars 2010



- 22 logements libres,
- 25 à 30 studettes pour le foyer résidence pour jeunes actifs,
- 10 places de stationnement sur 2 niveaux de sous-sol,
- 900 m<sup>2</sup> d'Espaces Verts Protégés,
- Coefficient d'occupation des sols : 1,78.

# Evolution du projet

Volumétrie du projet de Mars 2010



# Evolution du projet

Volumétrie du projet de Mars 2010

