



n°9

DÉCEMBRE 2018

À LA UNE

UN PROJET
DE QUARTIER
PORTÉ
PAR L'ESPACE
CHÂTEAU-LONDON



PAROLES

LOUIS BLANC AQUEDUC CHÂTEAU-LONDON

DU 10^{ème}

EXPOSITION - VIDÉO - THÉÂTRE
VOIR PAGE 2



ET AUSSI... CONCERTS & SPECTACLES **PAGE 4** / FRANK MARGERIN À JEAN VERDIER **PAGE 6**
EXPOSITION « UN CIRQUE À LA FRONTIÈRE SYRIENNE » & « TISSAGE SYNTHÉTIQUE » **PAGE 3**
ATELIERS EN FAMILLE « LES PETITS POÈTES » **PAGE 7**
REJOIGNEZ NOS « CONSEILS DE MAISON » **PAGE 8**



L'ÉVÉNEMENT

DANS LE QUARTIER LOUIS BLANC - CHÂTEAU-LANDON - AQUEDUC

"PAROLES DU 10^{ÈME}", UN PROJET MENÉ AVEC LES HABITANTS

Des habitants se racontent ! Le quartier se rencontre !

Le CRL10 & l'équipe du centre Paris Anim' Château-Landon vous invitent à la découverte du quartier, au travers de l'évocation d'histoires de vie d'habitants.

Exposition, vidéo et théâtre mettent en scène ces récits et amènent à se rencontrer et débattre. Ces histoires particulières ne se veulent pas porteuses d'une parole collective mais témoignent de la richesse humaine du quartier ainsi que de ses contrastes.

”

Durant mon parcours professionnel, j'ai été secrétaire interprète pour des demandes faites à la commission des recours des réfugiés. Ma conviction, c'est que lorsqu'une personne a une crainte pour sa vie, qu'elle soit économique ou politique, elle doit être protégée. Ce qui est dur, c'est de voir un réfugié sans papier, quelqu'un qui dort dans la rue, quelqu'un qui est malade et de se dire : "C'est dommage, je ne peux rien". C'est très difficile à admettre.

Aysun



Mes parents sont des modèles, ils m'inspirent. Je les admire pour tout ce qu'ils ont fait. Pour eux, il est très important que mon frère et moi, nous connaissions leur histoire, notre histoire, qu'on sache d'où on vient. Ils nous font comprendre qu'on a de la chance d'avoir grandi en France. (...) Je suis née à Lariboisière en 1997 et j'ai toujours vécu dans le 10e. Je suis ensuite arrivée au CE1 à l'école Aqueduc. Après le déménagement, rue du Chaudron, j'ai eu brutalement de très mauvaises notes. Mon père a arrêté de travailler pendant un an pour me remettre à niveau. Pour lui, il était inconcevable que j'aie des mauvaises notes. J'ai progressé et je me suis dépassée.

Fanta

”

Paroles du 10e "Louis Blanc - Aqueduc - Château-Landon" a été créé par **Ariane Bourrelier**, metteuse en scène et réalisatrice audiovisuelle, avec le concours de **Sonia Blin**, photographe, grâce à la mobilisation et l'implication de l'équipe de l'espace Château Landon et des nombreux partenaires.

Nous remercions très chaleureusement, pour leur confiance Aysun Devaux, Aminata Diawara, Bruno Hoguet, Fanta Toure, Fabrice Fontaine, Hélène G., Lyes Douici, Madeleine B., Pierre-Denis Girault, et Balachandran Sivaguru qui ont accepté de témoigner, ainsi que les participants à la troupe éphémère de théâtre, Alice, Bruno, Faustine, Katia, Véronique, Vincent...

J'ai vécu toute mon enfance dans un petit village de Seine et Marne. Mon père était fils de paysans et ouvrier d'usine. Ma mère venait de la Brie et était fille de factrice. (...) Animateur à la Ville de Provins, j'ai découvert les professions sociales. J'ai finalement choisi de devenir éducateur spécialisé, en milieu hospitalier, auprès d'adolescents autistes ou atteint de psychose infantile. C'est ainsi que je suis arrivé à Paris. J'y suis resté par amour, après avoir rencontré la mère de mes enfants. Jeune couple dans les années 90, salariés tous les deux, nous avons eu une opportunité rue du Faubourg Saint-Martin et nous sommes devenus propriétaires.

Fabrice



Un pote m'a dit "Viens faire gardien d'immeuble". J'ai vu ce que c'était et j'ai trouvé ça génial parce que cela m'a apporté les lyes dont j'avais envie.

Pierre-Denis

”

Même si tu as des talents, des capacités, des diplômes, du moment que tu n'as pas de titre de séjour, tu ne peux rien faire.

Lyes



cette démarche depuis 7 ans, de concert avec Sonia Blin. Elle allie un travail de retranscription, de théâtralisation et de réalisation audiovisuelle permettant une triple entrée originale sur des histoires de vie.

Ariane Bourrelier réalise depuis 17 ans, au service de l'éducation populaire, des entretiens d'habitants sur différents territoires, et travaille dans

Le 14 avril 1991, j'ai créé le premier journal Tamoul en France. Il s'agissait même du premier en Europe ! Il s'appelait EELANADU. Les Tamouls manquaient d'information. Ils n'avaient, ici, ni journaux, ni livres. J'ai ouvert une boutique boulevard de la Chapelle, puis je l'ai déménagée rue Louis Blanc pour finalement arriver rue Cail, il y a de cela à peu près 15 ans. Dans le début des années 80, de nombreuses boutiques étaient inoccupées. Des commerces tamouls se sont ouverts. Quand quelqu'un avait besoin d'un article indien, il fallait venir sur ce quartier. Petit à petit, c'est devenu le quartier Tamoul, Sri Lankais et Indien.



Balachandran

JEUDI 13 DÉCEMBRE - 19H

Maison de la Vie Associative et Citoyenne du 10^{ème}
206 Quai de Valmy, 75010 Paris



En présence
d'Alexandra Cordebard,
Maire du 10ème arrondissement

AU PROGRAMME

- ◆ Théâtralisation des paroles (15 min)
- ◆ Projection de la réalisation audiovisuelle (10 à 15 min)
- ◆ Vernissage de l'exposition Portraits des habitants
- ◆ Verre de l'amitié



Après la guerre, mes parents se sont rencontrés à Paris. Ils ont choisi un appartement dans cet immeuble, rue Perdonnet, parce qu'on pouvait à la fois y travailler et y vivre.

Hélène

Je ne perdais jamais le cap parce que je savais que j'avais laissé derrière moi mes enfants et mes proches. Il me fallait rester en vie et survivre pour pouvoir les retrouver un jour.



Madeleine

Nous remercions pour leur implication : le Conseil de Quartier Louis-Blanc Aqueduc, Français Langue d'Accueil, l'Association Aurore, ICF Habitat la Sablière, la Maison du Canal, la Maison de la vie associative et citoyenne, le Point Éphémère, les Restos du Cœur, La Cloche / Chorale de la Rue, la Textilerie, Un Air de Famille,...

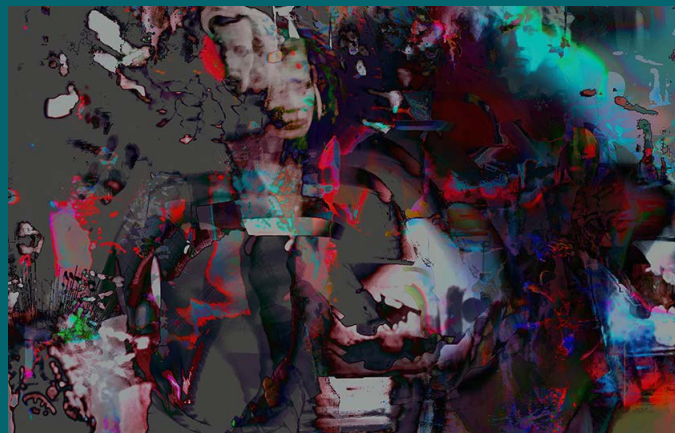
GRATUIT, OUVERT À TOUS

Contact : rencontreslandon@crl10.net



EXPOSITIONS PHOTOGRAPHIQUES

TISSAGE SYNTHÉTIQUE



Une exposition qui ne cache pas son recours au photomontage numérique, joue ouvertement des possibilités de démultipliation avec variations d'infra-détails, variations de modules. Ces images sont doublement synthétiques, par une synthèse de sens (scientifique, existentiel...), et aussi puisque leur aspect immédiat "fait synthétique".

Iris Crey, Negin Daneshvar-Malevergne, Françoise Eckart, Jean Louis Garnell

Entrée Libre

JUSQU'AU 15 DÉCEMBRE 2018

IMMIX GALERIE - Espace Jemmapes

UN CIRQUE À LA FRONTIÈRE SYRIENNE



L'école du cirque de Madrin, à la frontière syrienne, offre une aide essentielle aux jeunes enfants migrants : la confiance en soi par l'éducation culturelle. Les enfants se voient dotés d'outils pour l'avenir. C'est un vrai projet pédagogique qui se met en place et l'espoir de combler un vide, celui de l'éducation. Photographies d'Antonin Weber - Hans Lucas

Entrée Libre

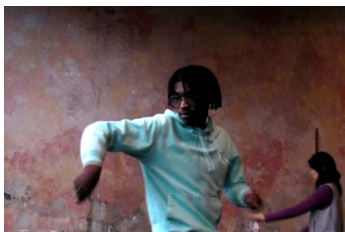
JUSQU'AU 3 JANVIER 2019

Grange aux Belles

CONCERTS

LA SCÈNE DU CANAL

ÉGALITÉ - CIE AVRIL ENCHANTÉ



Créé à partir des récoltes de paroles de la Compagnie Avril Enchanté auprès des habitants sur le thème de l'égalité, ce spectacle dit la colère, l'indignation contre les discriminations et un désir très profond de rencontrer l'autre: différent et égal. Théâtre-chant-danse.

12€ / 10€

**MAR. 4, MER. 5 ET
VEN. 7 DÉCEMBRE - 20H**
La Scène du Canal

"RACONTEZ-MOI LA MUSIQUE"



De 8 à 88 ans, venez en famille assister aux concerts proposés par les musiciens de l'ensemble instrumental **Unis-Sons**. Comment écouter la musique ? Faut-il la comprendre pour l'apprécier...? *Un peu, beaucoup, passionnément...* Oeuvres de Schubert, Chopin, Franck, Brahms, St Saëns, Edgar, Berlioz

Entrée libre

**DIMANCHE 9 DÉCEMBRE
15H**
La Scène du Canal

PASCAL GAUBERT QUARTET



Dans le cadre des JJJ, *Jeudis Jazz Jemmapes*. Le pascal Gaubert Quartet propose un voyage musical en partie constitué de compositions originales issues du CD " West Vancouver ". Une sélection de standards de jazz complète le programme pour offrir un " cocktail " à consommer sans modération.

10€ / 5€

JEU. 6 DÉCEMBRE - 20H
La Scène du Canal

SOU - CHANSON PORTUGAISE



SOU est un musicien franco-portugais. Il chante en mirandès, langue du nord-est du Portugal à travers laquelle il revisite le répertoire traditionnel avec des arrangements musicaux personnels.

20€ / 15€

JEU. 13 DÉCEMBRE - 20H
La Scène du Canal

CHORALE SAUVAGE ET CLANDESTINE DE PARIS

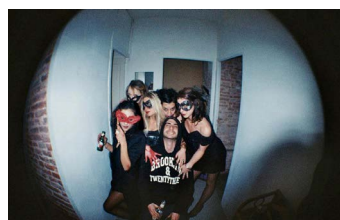


La chorale sauvage et clandestine de Paris s'est produite dans de nombreux lieux à Paris et ailleurs : au Théâtre Saint Léon, au Café de Paris, au square du Temple, au Festival des Nuits de Champagne, ou encore dans des piscines, sous des ponts ou sur les bords de la Seine.

Son univers est varié, inattendu et improbable.

SAM. 8 DÉCEMBRE - 20H
La Scène du Canal

AL TARBA & INCH / VSSVD



AL TARBA & INCH [Hip-Hop / Abstract Hip-Hop]
"Je souhaite qu'à l'écoute de cet album, les gens voient Travis Bickle rôder dans Gotham City, avec quatre droogies à son bord."



Le set de VSSVD intègre des sons électroniques, du chant, des machines, toujours au service d'un rap en français parfois drôle, souvent émouvant.

Entrée libre

SAM. 15 DÉCEMBRE - 19H30
La Scène du Canal

LA SCÈNE DU CANAL

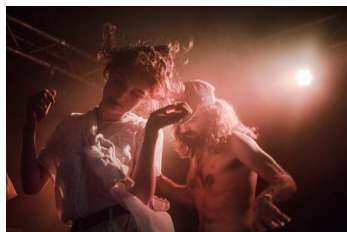
116 Quai de Jemmapes, 75010 Paris

Réservations : 01 48 03 33 22

www.lasceneducanal.com

CONCERTS & DANS LES CENTRES

LE HUBLOT PARTY dans le cadre des CARTES BLANCHES ESCALE



Pour sa 5^{ème} édition, le Hublot s'associe une nouvelle fois au groupe Frog Perspective pour un photo concert, "Party". Photographies de Cha Gonzalez, Malick Sidibé, Dina Litovsky, Arko Datto et Moland Fengkov. De Paris à Bamako, de New York à Delhi.

Laissez vous porter par la musique et les images.

Entrée libre

MAR. 18 DÉCEMBRE - 19H30
La Scène du Canal

JAM SESSION #1



Jam spéciale percussions africaines.

Animée par **Babacar Faye**, danseur, percussionniste, peintre, chanteur... artiste sénégalais et par **François Malet** : percussionniste, batteur, formé aux percussions mandingues (djembé, dundum) par Mamadi Keita, Mare Sanogo, Louis César Ewandé.

Entrée libre

VEN. 7 DÉCEMBRE - 20H
Grange aux Belles

SILAS BASSA PIANISTE ET COMPOSITEUR pour la sortie de son disque, Dualita



Dualité est la fusion de 17 pièces nées d'une seule énergie créant ainsi l'unité. L'artiste a souhaité explorer sa nature créative face à la dissonance des éléments opposés et complémentaires qui représentent la dualité.

15€ / 12€

JEU. 20 DÉCEMBRE - 20H
La Scène du Canal

FIERCE FLOWERS Avec Orecchiette Un concert "Live au Château"



Old-time/bluegrass. Riches de leurs influences éclectiques, les trois musiciennes se démarquent par leurs compositions originales en français et en anglais, leurs harmonies vocales et leur instrumentation (violon, banjo, guitare et contrebasse)...

Prix libre

VEN. 7 DÉCEMBRE - 20H30
Château-Landon

ZEUS TEBLI MUSIQUE DU MONDE première partie : VASARIAH'S, groupe rock



Après avoir approché et pratiqué d'autres tendances musicales, ZEUS crée un style musical qu'il nomme AFRO-SOU (prononcer AFROSS). Cette musique intègre les tendances à l'origine de sa formation musicale: chants traditionnels, rock-pop, salsa, rumba, reggae, soul...

25€ / 20€ (CD inclus)

VEN. 21 DÉCEMBRE - 19H
La Scène du Canal

JAM SESSION #2



Animée par **Vincent Aubague**, **Pascal Blost**, **Yvonnec Chalot**, **Sheillah Cuffy**, **François Malet**, **Babacar Faye**, **Patrick Paré**, **Fred Martin**, **Raquel Paños**.

Entrée libre

VEN. 14 DÉCEMBRE - 20H
La Scène du Canal

BURN BABY BURN Compagnie CIEL BLEU

Dans un lieu désaffecté, deux jeunes femmes, étrangères l'une à l'autre, se toisent et s'approprient. L'arrivée d'un livreur de pizza vient compliquer les choses...
Mise en scène : Pablo Macho Otero

Sam. 8 décembre - 20h
La Petite Rotonde, Espace Jemmapes



FAITES DU ROCK À JEAN VERDIER

en partenariat avec L'EMPREINTE DU ROCK et LA DISCOTHÈQUE ROCK LANCRY

EXPOSITION FRANK MARGERIN



Dans cette exposition, le célèbre créateur de nous dévoile des éléments jusqu'à présent jamais sortis de ses cartons à dessins. **L'expo est exceptionnelle** : elle comporte des croquis d'étude, des images avant colorisation, des planches en cours d'élaboration, jamais éditées : autant d'éléments inédits qui témoignent du travail complexe d'un auteur de BD pour arriver à la version définitive d'un album.

JUSQU'AU 31 JANVIER 2019 - Centre Jean Verdier

PROJECTION "SING STREET"



Afin d'échapper à un univers trop violent, un jeune lycéen décide de monter un groupe et de se lancer dans la musique, univers dans lequel il ne connaît rien ni personne, à part les vinyles de sa chambre d'adolescent. Afin de conquérir la plus jolie fille du quartier, la mystérieuse Raphina, il lui propose de jouer dans son futur clip.

Entrée Libre

VENDREDI 7 DÉCEMBRE / 20H - Centre Jean Verdier

L'Empreinte
du ROCK

PARIS | BIBLIOTHÈQUES

CONVIVIALITÉ DANS LES CENTRES

LES BRÈVES DE LA GRANGE



Les moments les plus brefs sont parfois les meilleurs... Surtout ceux que l'on passe ensemble!

Deux mardis par mois, dans la cafétéria du Centre Paris Anim' Grange aux Belles.

Parents, enfants, professionnels du centre...rejoignez les Brèves de la Grange pour un moment d'échange et de convivialité!

Centre Grange aux Belles
MARDIS 4 ET 18 DÉCEMBRE
DE 17H30 À 19H30

LA VIE DE CHÂTEAU



Café bio associatif, animé par les habitants du quartier. Vous souhaitez donner du temps ? Inscrivez-vous à l'accueil pour proposer vos disponibilités !

Consommations sur libre participation. Au centre Paris Anim' Château-Landon, Mercredi après-midi et horaires variables

Espace Château-Landon
LES MERCREDIS DE 14H À 18H

ATELIERS "NATURE"



Atelier gratuit, pour parents et enfants, tous les mercredis, de 14h30 à 16h30.

Espace Château-Landon
LES MERCREDIS DE 14H30 À 16H30

STAGES WEEKEND



Le centre Grange aux Belles lance en cette fin d'année une sélection de stages pour adultes, proposés tous les dimanches au gymnase du Buisson Saint-Louis.

TAÏ-CHI-CHUAN, TANGO, PILATES, YOGA & SELF-DÉFENSE

Plus d'informations : 01 42 03 40 78

Inscriptions en ligne > [HTTPS://CRL10.ANIAPP.FR/](https://CRL10.ANIAPP.FR/)

FAMILLE ATELIERS ET ANIMATIONS

Au centre **Paris Anim' Château-Landon** et aux **Petits Poètes**, 16 rue Boy Zelenski, dans la quartier de la Grange aux Belles, de nombreuses activités gratuites vous sont proposées. Une proposition que nous avons imaginées pour vous et qui est à co-construire et enrichir ensemble :

FAMILLES ET HABITANTS : DES ATELIERS ET ANIMATIONS GRATUITS, OUVERTS À TOUS, AVEC OU SANS INSCRIPTION.

◆ PASSERELLE FAMILLES

Informations utiles pour les familles, espace jeux en libre accès, sorties, ateliers, animations et projets d'habitants.

Au centre Paris Anim' Château-Landon

◆ MERCREDIS BAMBINS

Espace jeux pour les 0-4 ans et leurs accompagnateurs

Mercredis 10h-12h30, aux Petits Poètes

◆ MERCREDIS CRÉATIFS PARENTS-ENFANTS

Ateliers parents-enfants, sorties et animations gratuits

Mercredis 15h à 17h30, aux Petits Poètes



LE PROGRAMME DES ACTIVITÉS

Samedi 1er décembre ◆ 10h -12h30

Atelier parental "Stop aux Crises" - session # 2/4
Avec Emmanuelle Guedj et Aurélie Laumont * *complet*

Mercredi 5 décembre ◆ 10h00 - 12h30

Mercredis Bambins (0-3/4 ans et leurs accompagnateurs)

Mercredi 5 décembre ◆ 15h00 - 17h30

Atelier Gouache (inspiration Arno Stern, 4 ans+)

Samedi 8 décembre ◆ 10h -12h30

Atelier parental "Stop aux Crises" - session # 3/4
avec Emmanuelle Guedj et Aurélie Laumont * *complet*

Samedi 8 décembre ◆ 15h -17h30

Pep's : postproduction #2 - Maison du Geste et de l'Image
Départ du centre Château-Landon *

Mercredi 12 décembre ◆ 10h00 - 12h30

Mercredis Bambins (0-3/4 ans et leurs accompagnateurs)

Mercredi 12 décembre ◆ 15h00 - 17h30

Astuces & bricolages "Fresque du réveillon"
oeuvre collective

Samedi 15 décembre ◆ 15h -17h30

Pep's : postproduction #2 - Maison du Geste et de l'Image
Départ du centre Château-Landon *

Dimanche 16 décembre ◆ 14h - 17h30

Sortie CIRQUE PLUME à la Vilette (5€ adultes au lieu de 35€, gratuité enfants au lieu de 15 à 25 €) - 40 places
réservation obligatoire - *complet*

Mercredi 19 décembre ◆ 14h00 - 20h30

Réveillon solidaire (entièrement gratuit) **
Avec les associations du quartier et les habitants, pour fêter la fin de l'année dans la joie et la bonne humeur.
Venez nombreux et parlez-en à vos voisins !

Local associatif CRL10 "Les Petits Poètes"
16, rue Boy Zelenski, 75010 PARIS

* **Les activités marquées d'un astérisque ont lieu au centre d'animation Château-Landon, 31, rue de Château-Landon, Paris 10ème.**

** **Dans les locaux des restos du Coeur et de l'Ajam au 18, rue Boy zelenski, 75010 PARIS**

Inscription conseillée :

lespetitspoetes@crl10.net ou rencontreslandon@crl10.net
Aurélie : 06 67 27 21 55

POUR LES JEUNES

16 - 25 ans

GRATUIT



◆ POINT INFORMATION JEUNESSE - PIJ

Accompagnement renforcé des jeunes dans leur orientation et leurs droits.

Les mardis, mercredis, jeudis et vendredis de 17h à 19h et les samedis de 14h à 20h, à partir de janvier 2019.

GRATUIT.

Contact :
faustine.levin@crl10.net

L'AGENDA

CONCERTS / SPECTACLES
EXPOSITIONS
DÉCEMBRE 2018

MARDI 4 DÉCEMBRE

17h30 : Les brèves / Grange aux Belles
20h00 : Égalité, cie Avril Enchanté / Espace Jemmapes

MERCREDI 5 DÉCEMBRE

14h00 : La vie de Château + Atelier nature / Château-Landon
20h00 : Égalité, cie Avril Enchanté / Espace Jemmapes

JEUDI 6 DÉCEMBRE

20h00 : Pascal Gaubert Quartet / Espace Jemmapes

VENDESDI 7 DÉCEMBRE

20h00 : Égalité, cie Avril Enchanté / Espace Jemmapes
20h00 : Projection "Sing Street" / Jean Verdier
20h00 : Jam Session Percussions / Grange aux Belles
20h30 : Fierce Flowers + Orecchiette / Château-Landon

SAMEDI 8 DÉCEMBRE

20h00 : Chorale sauvage et clandestine de Paris / Espace Jemmapes

DIMANCHE 9 DÉCEMBRE

15h00 : Ensemble instrumental Unis-sons / Espace Jemmapes

MERCREDI 12 DÉCEMBRE

14h00 : La vie de Château + Atelier nature / Château-Landon

JEUDI 13 DÉCEMBRE

19h00 : Vernissage "Paroles du 10ème" / Maison de la vie associative et citoyenne du 10^{ème}
20h00 : Sou, chanson portugaise / Espace Jemmapes

SAMEDI 15 DÉCEMBRE

19h30 : Al Tarba & Inch / VSSVD / Espace Jemmapes

MARDI 18 DÉCEMBRE

17h30 : Les brèves / Grange aux Belles
19h30 : Le Hublot Party / Espace Jemmapes

MERCREDI 19 DÉCEMBRE

14h00 : La vie de Château + Atelier nature / Château-Landon
14h00 : Réveillon solidaire / Restos du coeur - Boy Zelenski

JEUDI 20 DÉCEMBRE

20h00 : Silas Bassa / Espace Jemmapes

VENDESDI 21 DÉCEMBRE

19h00 : Zeus Tebli / Espace Jemmapes



À NOTER

Noël : fermeture des centres Paris Anim' du 10^{ème} du dimanche 23 décembre 2018 au mardi 1^{er} janvier 2019 inclus !



S'ENGAGER À NOS CÔTÉS

Vous souhaitez participer à la vie de l'association CRL10, vous avez des idées à partager, des projets et activités en tête, une envie de vous investir? Les conseils de maison **Initiatives adhérents** sont pour vous...

LE SAVIEZ-VOUS?

Les conseils de maison - qui se dérouleront dans chaque centre la semaine du 21 janvier 2019 - peuvent être un tremplin pour accéder au Conseil d'Administration du CRL10, qui sera renouvelé par voie d'élection, lors de notre **Assemblée Générale**, le 16 février...

CHER.E.S AMI.E.S GRAPHISTES...



Adhérents, usagers, vous êtes designer graphique, débutant ou confirmé? *Illustrator* et *Photoshop* n'ont pas de secret pour vous? Votre imagination et votre talent sont sans limites?

Participez au concours lancé par l'association CRL10, qui veut moderniser son image en se dotant d'un **nouveau logo** et d'une **nouvelle identité visuelle**.

Recevez par e-mail notre appel à candidatures >
Contact : frantz.guehl@crl10.net

CENTRES PARIS ANIM' 10^{ÈME} - WWW.CRL10.NET

CHÂTEAU LANDON

31 rue de Château Landon
75010 Paris
Contacts Tél. : 01 46 07 84 12
information-cl@asso-crl10.net

HORAIRES D'ACCUEIL

Lundi : 13h00 à 20h00
Mardi et vendredi : 11h30 à 20h00
Mercredi et Jeudi : 10h à 20h00
Samedi : 10h à 13h puis 14h30 à 17h30

Accès Métro : Louis Blanc ou Stalin-grad Bus : 46

GRANGE AUX BELLES

55 rue de la Grange aux Belles
75010 Paris
Accès piéton : 6, rue Boy Zelenski par la rue des Écluses Saint-Martin
Contacts Tél. : 01 42 03 40 78
information-gab@asso-crl10.net

HORAIRES D'OUVERTURE

Du lundi au vendredi de 9h45 à 20h00
Samedi de 10h00 à 17h00
Attention : Jeudi, fermeture au public entre 14h00 et 16h30

Accès Métro : Colonel Fabien
Bus : 46 ou 75

ESPACE JEMMAPES

116 quai de Jemmapes
75010 Paris
Contacts Tél. : 01 48 03 33 22
information-eg@asso-crl10.net

HORAIRES D'OUVERTURE

Du lundi au vendredi de 9h00 à 22h30
Samedi de 13h00 à 22h30

Accès Métro : Jacques Bonsergent ou Gare de l'Est

JEAN VERDIER

11 rue de Lancry
75010 Paris
Contacts Tél. : 01 42 03 00 47
information-jv@asso-crl10.net

HORAIRES D'OUVERTURE

Du lundi au vendredi de 10h à 22h.
Samedi de 10h00 à 13h00 et de 14h00 à 17h00

Accès Métro : République ou Jacques Bonsergent

Pour vous inscrire aux courriels informatifs du CRL10 contact : frantz.guehl@crl10.net