

Adresse des travaux

Rue de Saussure
PARIS 75017

Durée des travaux

Du 17 août 2020
Au 22 janvier 2021

Contacts :

Maître d'ouvrage : Direction de l'Ingénierie et du Patrimoine

M. DAHMANE :
01 58 06 34 86

Maître d'œuvre : Direction de l'Ingénierie et du Patrimoine

Mme DURAND :
01 58 06 34 87

Nature des travaux

Dans le cadre de son activité Eau de Paris engage le renouvellement en égout des conduites de distribution d'eau potable de 0,25 mètre et 0,30 mètre de diamètre sur une longueur de 475 mètres, située rue de Saussure entre le boulevard Berthier et le boulevard Pereire.

Les travaux permettront le remplacement des conduites d'eau potable tout en maintenant la défense incendie et la distribution en eau des abonnés lors de ces travaux.

Les emprises de travaux ont fait l'objet d'optimisation et de coordination afin de limiter au maximum l'encombrement sur la voie publique garantissant la circulation piétonne et la circulation des véhicules.

Les travaux vont nécessiter la mise en place de trois emprises de travaux sur l'espace public, ces dernières seront situées aux adresses suivantes :

- Emprise n°1 : Au droit des n° 141 et 141 bis, de la rue de Saussure ;
- Emprise n°2 : Au droit du n° 131, de la rue de Saussure ;
- **Emprise n°3** : Au droit du n° 137, de la rue de Saussure.

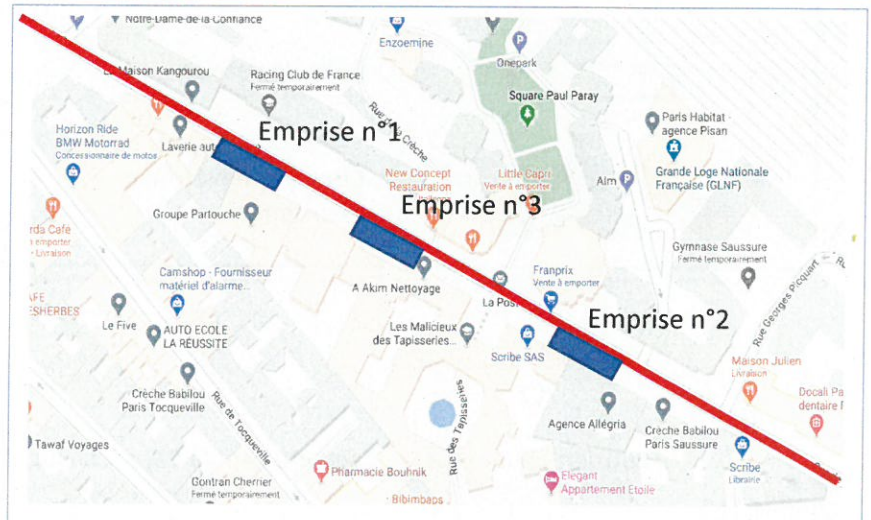
Le cantonnement des ouvriers (base vie) sera installé dans l'emprise n°3.

La circulation des piétons sera maintenue et protégée en permanence ainsi que les accès garages et parkings.

Eau de Paris sera particulièrement vigilant pour limiter les nuisances générées par ces travaux.

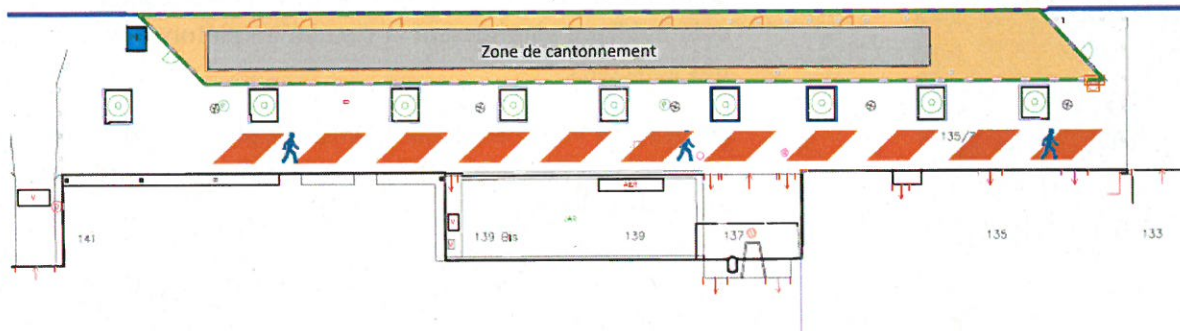
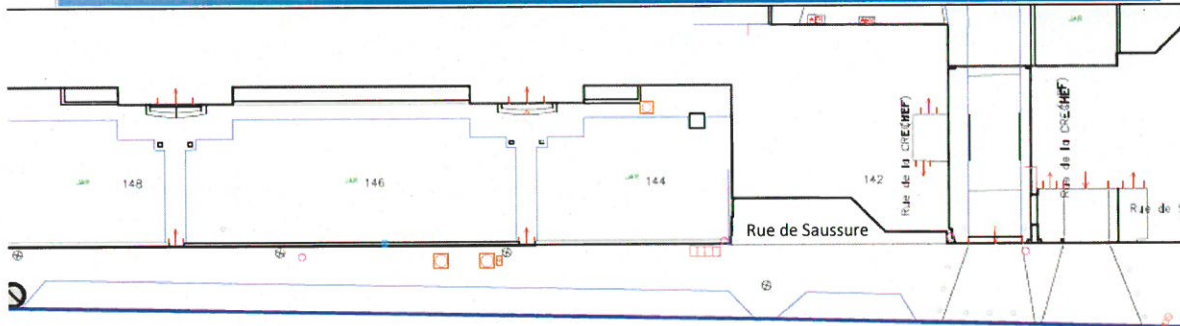
 Emprise de travaux

 Linéaire du Réseau renouvelé



Travaux sur le réseau d'eau potable

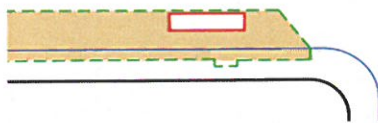
Emprise chantier n°3 : Au 137 de la rue de Saussure



Légende :



Stationnement
neutralisé



Emprise chantier



Puits de service



Circulation piétonne
maintenue