

# Vacances apprenantes

## Séjour « A nous les jeux Olympiques »

Séjour pour les 6/14 ans

Lieu du séjour : **Mandres-les-Roses**

TARIF :

**0 €** / enfant (transport compris)

DATES :

- Du 19 au 23 octobre 2020

### Objectif

Les PEP75, complémentaire de l'éducation nationale, ont mis en place le projet éducatif de chaque séjour, avec des enseignants.

Tous nos séjours proposeront des temps d'apprentissage avec des moyens de médiations divers : balade contée, livret d'activité, atelier scientifiques, découverte sportive... Des ateliers éducatifs remobiliseront les savoirs et seront adaptés aux attentes, au niveau et à l'âge de chacun.

Acteur de leur savoir, chaque enfant participera à ces temps, en suivant une thématique, « fil rouge » de leur séjour.

Parce que chaque enfant a besoin de bouger, de s'amuser et d'apprendre à travers le sport, « le vivre ensemble »

Durant ce séjour, les enfants ou adolescents seront sensibilisés à différentes pratiques sportives. Savoir être et savoir faire : tels sont les deux objectifs pédagogiques de ces séjours. Dans notre parc de 6 hectares, les enfants s'entraîneront puis choisiront plus spécifiquement un sport ... Des équipes seront constituées et les enfants deviendront les ambassadeurs de pays dont ils apprendront, la géographie et l'histoire... Temps de découverte, les enfants pourront découvrir aussi la faune et la flore du centre à travers des ateliers scientifiques. Mare pédagogique, potager, balade sensorielle, à chaque enfant de choisir les ateliers qui lui plairont.



Les Pupilles de l'Enseignement Public de Paris - 149 rue de Vaugirard – 75015 Paris

Tél : 01-47-34-00-10

[contact@pep75.org](mailto:contact@pep75.org) - [www.lespep75.com](http://www.lespep75.com)

# Encadrement

## EQUIPE PERMANENTE DU CENTRE :

- Mme Angélique SICHER - directrice de centre / titulaire du BAFD + d'un BTS agricole option « service en espace rural » + Licence professionnelle hôtellerie et tourisme – spécialité « concepteur et accompagnateur en écotourisme » + PSC1 obtenu en 2013
- M. Victor LOPEZ – directeur adjoint / titulaire du BAFA spécialité Art du cirque + DEUG et licence en biologie des organisme + Master 1 ingénierie écologique + Master sol/organisation/fonction et gestion + BPREA + Formation en botanique + SST
- 4 personnels de cuisine
- 4 personnels de ménage
- 1 animateur

## EQUIPE D'ANIMATION :

Les PEP 75 sont particulièrement vigilants à la qualité du recrutement et à la stabilité des équipes. Les PEP 75 **veillent à respecter les normes Jeunesse et Sports** mais aussi les règles de droit du travail (convention nationale de l'animation).

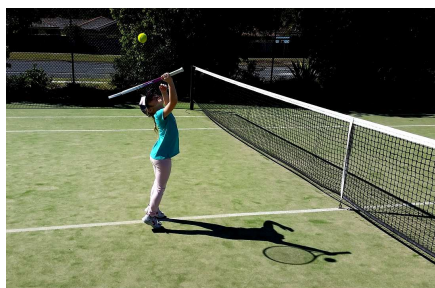
Durant le séjour, le groupe de 48 enfants sera encadré par : un directeur titulaire du BAFD et 4 animateurs BAFA, tous recrutés avec soin par les PEP75. Parmi les membres de l'équipe d'animation, un animateur sera titulaire du PSC1 afin d'assurer le rôle d'assistant sanitaire.

Lors du recrutement des équipes, nous nous assurons que celles-ci aient une bonne cohésion et partagent les mêmes valeurs et objectifs notamment :

- ▶ La socialisation
- ▶ La solidarité
- ▶ L'éducation à la citoyenneté
- ▶ L'initiative et la créativité
- ▶ L'accession progressive à l'autonomie
- ▶ La recherche d'un équilibre individuel
- ▶ L'ouverture culturelle
- ▶ L'élargissement du champ d'intérêt des enfants
- ▶ L'épanouissement dans la joie du plaisir partagé
- ▶ Le respect de l'environnement
- ▶ L'échange entre les différents milieux sociaux
- ▶ L'échange intergénérationnel
- ▶ Le respect du droit à la différence

## Activités

- L'athlétisme, le sport roi
- La course d'orientation pour ne pas perdre le Nord
- Le ping pong, l'excellence à la chinoise
- Le mini golf, le putting des années 2000
- Le tennis, sport olympique d'excellence
- La gymnastique et le sens de l'équilibre dans les arbres de l'accrobranche



## Hébergement

**Ce centre tout confort se compose de la manière suivante :**

Au rez-de-chaussée :

- **Une salle de restauration très lumineuse donnant sur le parc.** Les 4 repas quotidiens sont confectionnés par un cuisinier professionnel sur site et en respect des normes HACCP.
- **5 salles d'activités** (entre 30 et 50 m<sup>2</sup>) équipées de tables, de chaises et de panneaux d'affichage. Une salle est spécifiquement dédiée aux maternelles.
- **Une grande salle polyvalente** (230 m<sup>2</sup>) sonorisée permet d'organiser des projections de films et de rassembler les groupes pour des activités communes (boom, spectacles...)
- **Une bibliothèque** riche en ouvrages sur la faune et la flore, en manuels d'activités nature ainsi que des coins lecture aménagés pour favoriser les retours au calme.
- **L'infirmierie** (lit d'appoint et équipement nécessaire)
- **L'accueil et les locaux techniques**



**Les chambres sont situées au 1<sup>er</sup> étage.** De 1 à 7 lits, elles sont toutes équipées de sanitaires (douches individuelles avec porte et WC). Chaque enfant bénéficie d'une armoire pour ranger ses affaires.



Implanté dans un parc paysager de 6 hectares et entouré de pépinières, le centre bénéficie d'un environnement naturel exceptionnel et d'équipements de grande qualité.

Que ce soit sur le plan culturel, sportif, artistique, naturel ou ludique, le centre dispose d'une situation idéale permettant la mise en place de nombreuses activités.

## Sécurité et accessibilité

### Sécurité :

- Le centre a fait l'objet d'une visite de la commission de sécurité, d'une visite de Jeunesse et Sport et de l'Education Nationale. Il est donc en totale conformité avec la réglementation en vigueur.
- Directeur et personnel technique sont hébergés sur place.
- Une permanence 24 h sur 24 h est assurée par le centre et par le siège des PEP 75.
- La cuisine est aux normes HACCP (avec contrôles microbiologiques).
- Les chambres adultes jouxtent les chambres enfants et l'ensemble de nos équipes a été formé aux exigences de sécurité (y compris pendant la nuit).
- Nous vérifions par ailleurs que toutes les activités et que tous les transports que nous organisons pendant le séjour répondent aux exigences réglementaires.

### Accessibilité :

La rénovation du centre en 2015 a rendu possible l'accessibilité de la structure. Le centre Paris-Mandres peut accueillir des groupes de personnes en situation de handicap qu'il s'agisse d'un handicap moteur, auditif, mental ou visuel.

Tous les lieux de vie extérieurs et intérieurs, mais également toutes les salles d'activité et de réunion, respectent les normes. Une signalétique adaptée à chaque type de handicap et de nombreuses infrastructures ont été mises en place :

- Ascenseur
- Cheminement extérieur adapté aux déplacements en fauteuil roulant
- 4 chambres PMR (personnes à mobilité réduite)
- Mobiliers adaptés

Le centre remplit tous les critères imposés par la loi du 11 février 2005 et va même au-delà des exigences réglementaires.

Nos équipes sur place proposent également un accompagnement personnalisé. L'embauche d'un animateur supplémentaire est également possible. Nous assurons alors sa formation (**Les PEP 75 sont agréés organisme de formation**).

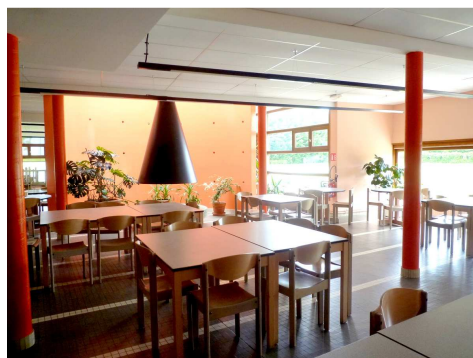
## Alimentation

**Le groupe sera hébergé en pension complète.  
La prestation restauration débute au déjeuner du premier jour et se termine au goûter du dernier jour.**

**Nos repas sont préparés sur place** par du personnel de restauration permanent dans le respect des normes en vigueur.

**Nous proposons un produit issu de l'agriculture biologique par jour** selon la saison.

**Nous privilégions aussi les producteurs locaux** : les fruits et certains légumes sont livrés par un primeur de la région. Tous les repas sont accompagnés de pain issu de la production locale et biologique.



**Un plat de substitution sera proposé aux enfants ne consommant pas de viande.  
Les allergies sont également prises en compte lors de la confection des repas.**

## Moyens matériels

Un parc de 6 hectares avec de nombreux équipements sportifs et pédagogiques :

- 2 courts de tennis
- une aire de jeux adaptée aux tout petits
- un terrain de basket



- un skatepark
- un mini-golf
- une mare pédagogique
- un théâtre de verdure
- un hôtel à insecte
- une basse-cour
- un potager
- un four à pain
- des tricycles, des trotinettes...
- glissades d'eau, piscinettes gonflables
- des ballons, des cerceaux...

Chaque groupe dispose sur toute la durée de son séjour une salle d'activité de 25/30m<sup>2</sup> environ.

Sur demande, du matériel pédagogique est mis à disposition : vidéo projecteur, matériel sono, tableau, chaises, tables, crayons, feutres, peinture, feuilles, fiches d'activité etc.

La bibliothèque est en accès libre : livres pour enfants, contes, livres pédagogiques sur le thème de l'environnement, la faune, la flore...

## Transport

A l'aller comme au retour, un car sera réservé pour le voyage de Paris jusqu'au centre de Mandres-les-Roses. Le convoi sera assuré par les animateurs PEP 75 du séjour.

Les cars réservés respectent en tous points la réglementation en vigueur.