

## Téléphonie Mobile

### Fiche de synthèse d'un nouveau site ou d'une modification substantielle d'un site existant

#### Informations générales :

Opérateur	Free	Arrdt	15 <sup>ème</sup>
Nom de site	73_PROCESSION_75015	Numéro	75115_112_01
Adresse du site	73-77T, rue de la Procession	Hauteur	R+11 (33 m)
Bailleur de l'immeuble	Social Adoma	Destination	Habitations
Type d'installation	Site neuf 3G/4G (700/900/1800/2100/2600 MHz)		
Complément d'info	Installation de six antennes dont trois inactives sur trois azimuts. Un autre opérateur déjà présent sur le site BT (0°, 120° et 240°)		
Dossier soumis à Déclaration Préalable ou Permis de Construire ?			Oui (DP)

#### Calendrier de suivi du dossier

Date d'enregistrement à l'Agence d'Ecologie Urbaine (J)	12/10/2020
Date d'envoi de la fiche de synthèse à la Mairie d'arrondissement	19/10/2020
Date limite de réponse de la Mairie d'arrondissement (J+2 mois)	12/12/2020

Historique et contexte	
------------------------	--

#### Objet de la demande

Motivation de l'opérateur	Conformément à ses obligations réglementaires, et pour contribuer à l'aménagement numérique des territoires auquel il est attaché et répondre aux attentes de ses abonnés, l'opérateur s'est engagé dans un programme soutenu de déploiement du Haut débit mobile (3G) et du très haut débit mobile (4G).		
Détail du projet	Ce projet concerne l'installation de six antennes dont trois inactives couvrant 3G et 4G (fréquences 700/900/1800/2100/2600 MHz) orientées vers les azimuts 120°, 230° et 330°.		
Distance des ouvrants	Néant	Tilts (degrés)	Entre 4° et 6°
Estimation	120° < 2 V/m ; 230° < 3 V/m ; 330° < 3 V/m	Vis-à-vis (25m)	R + 8 (24 m)
Divers			

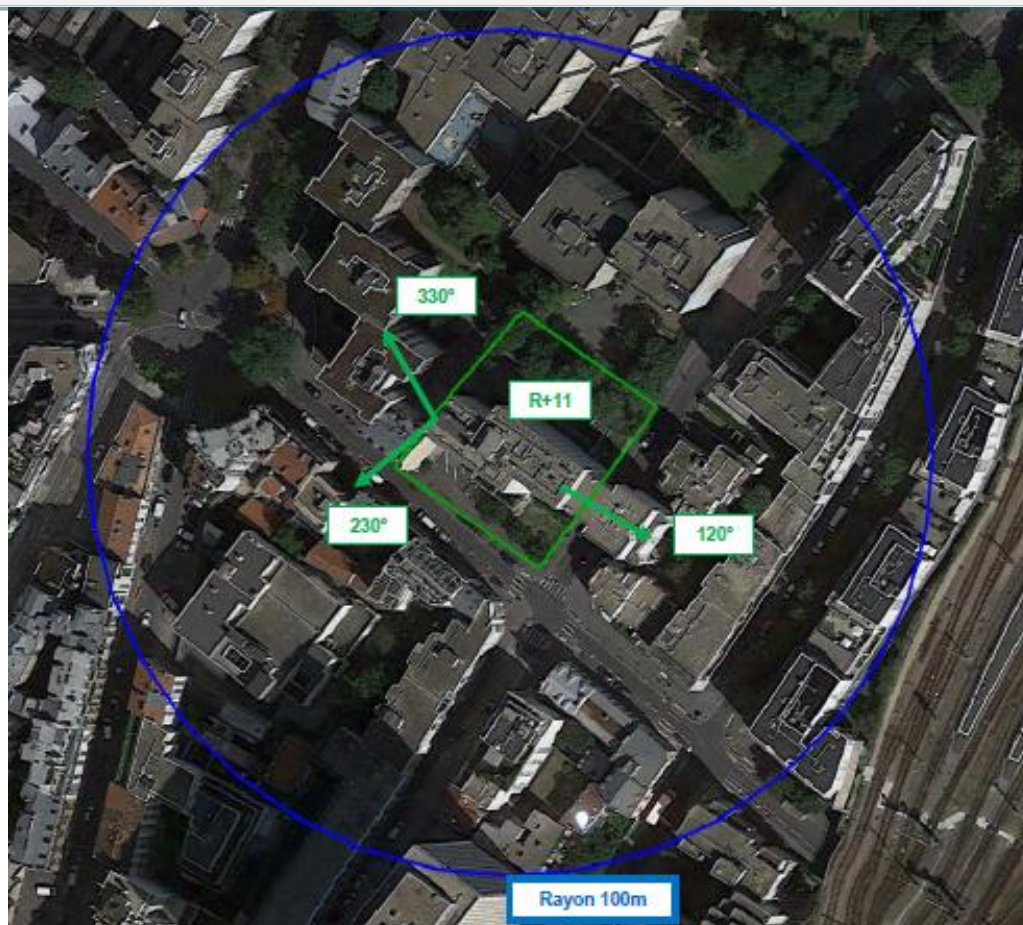
#### Incidence visuelle

Intégration antennaire	Seule la toiture est modifiée, 6 antennes, dont 3 inactives seront installées sur trois mâts et intégrées dans de fausses cheminées de couleur blanc perle, type RAL 1013, dito la teinte de la façade. Les antennes seront installées en retrait de la façade, afin de minimiser l'impact depuis la rue.
Zone technique	Les modules techniques, de taille réduite et de couleur gris seront placés en toiture terrasse, invisibles depuis la rue.
Hauteur antennes/sol	35,70 m azimut 120° ; 33.20 m azimuts 230° et 330°

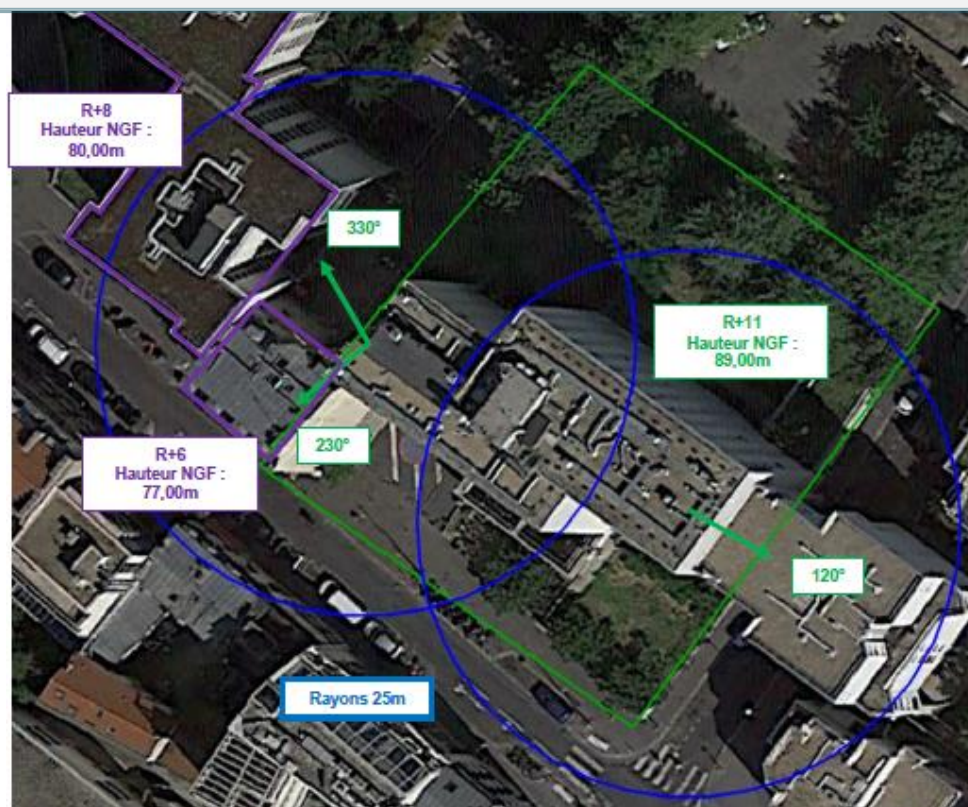
**Date :**

#### Avis de la Mairie d'arrondissement concernée :

Avis Mairie d'arrondissement :		Favorable <input type="checkbox"/>  Défavorable <input type="checkbox"/>
Conformité de l'AEU en l'absence d'avis		

**Carte du site au regard des établissements particuliers  
dans un rayon de 100m autour des antennes**

AUCUN ÉTABLISSEMENT PARTICULIER DANS UN RAYON DE 100 M AUTOUR DES ANTENNES

**Carte du site au regard des hauteurs d'immeubles  
dans un rayon de 25m autour des antennes**

**Simulation et conformité au seuil de la Charte**

Pour l'antenne orientée dans l'azimut 120°, le niveau maximal calculé en intérieur est compris entre 1 et 2 V/m. La hauteur correspondante est de 22m.



Pour l'antenne orientée dans l'azimut 230°, le niveau maximal calculé en intérieur est compris entre 2 et 3 V/m. La hauteur correspondante est de 26m.



Pour l'antenne orientée dans l'azimut 330°, le niveau maximal calculé en intérieur est compris entre 2 et 3 V/m. La hauteur correspondante est de 25m.



	Azimut 120°	Azimut 230°	Azimut 330°
Niveau maximal	Entre 1 et 2 V/m	Entre 2 et 3 V/m	Entre 2 et 3 V/m
Hauteur	22m	26m	25m

**SIMULATION CONFORME AU SEUIL DE LA CHARTE**

**Vue des Antennes Avant/Après**

Etat de l'existant :

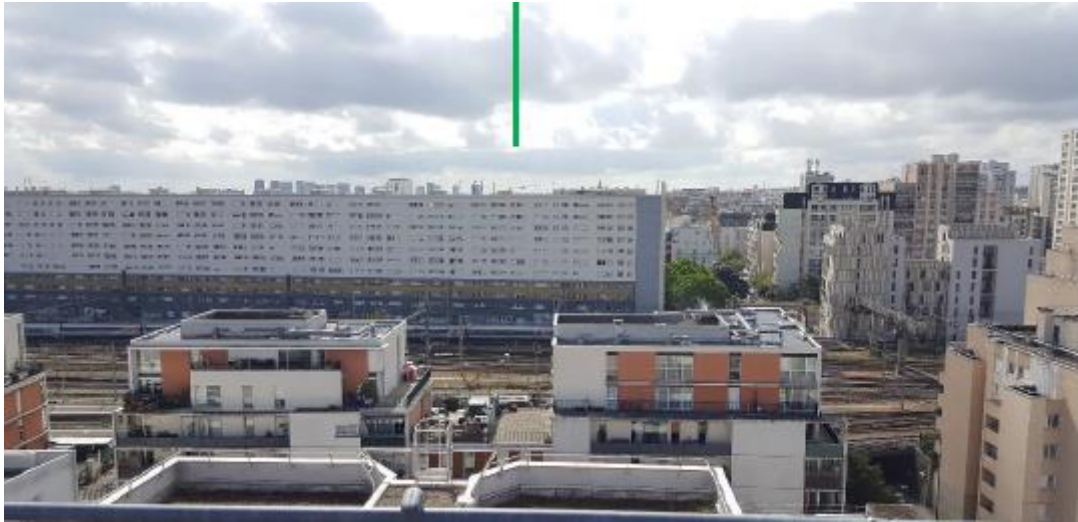


Etat du projet :



**Vue des Azimuts**

AZIMUT 120°



AZIMUT 230°



AZIMUT 330°

