



## Téléphonie Mobile

### Fiche de synthèse d'un nouveau site ou d'une modification substantielle d'un site existant

#### Informations générales :

Opérateur	Bouygues	Arrdt	17 <sup>ème</sup>
Nom de site		Numéro	T41633
Adresse du site	228, rue de Courcelles	Hauteur	R+11 (33.11m)
Bailleur de l'immeuble	Social Elogie	Destination	habitations
Type d'installation	Nouveau site : 3 antennes 2G/3G/4G et 3 antennes en réserve		
Complément d'info	SFR au 230, rue de Courcelles		
Dossier soumis à Déclaration Préalable ou Permis de Construire ?			Oui (DP)

#### Calendrier de suivi du dossier

Date d'enregistrement à l'Agence d'Ecologie Urbaine (J)	17/09/2019
Date d'envoi de la fiche de synthèse à la Mairie d'arrondissement	19/09/2019
Date limite de réponse de la Mairie d'arrondissement (J+2 mois)	19/11/2019

Historique et contexte	néant
------------------------	-------

#### Objet de la demande

Motivation de l'opérateur	Le développement des usages des smartphones et tablettes a considérablement augmenté le trafic observé dans la zone considérée. Pour répondre à la forte croissance de ces nouveaux usages, l'opérateur souhaite renforcer son équipement antennaire. Ainsi, les utilisateurs de la zone pourront bénéficier de débits plus confortables et conformes à leurs usages.		
Détail du projet	Ce projet concerne l'installation de 3 antennes couvrant 2G, 3G et 4G (fréquences 700/800/900/1800/2100/2600 MHz) orientées vers les azimuts 15°, 120° et 210° et 3 antennes en réserve		
Distance des ouvrants	4.60m sous les antennes	Tilts (degrés)	6°
Estimation	Non fournie	Vis-à-vis (25m)	R+9 Az 210°
Divers			

#### Incidence visuelle

Intégration antennaire	Ce projet consiste à installer 6 antennes panneaux, 3 accueillant les fréquences 2G/3G/4G et 3 en réserve		
Zone technique	Les modules techniques de taille réduite seront placés à proximité des antennes, en retrait de la voie publique. Des armoires techniques complètent l'installation et seront installées sur la terrasse du bâtiment.		
Hauteur antennes/sol	38.21m		

#### Date : Avis de la Mairie d'arrondissement concernée :

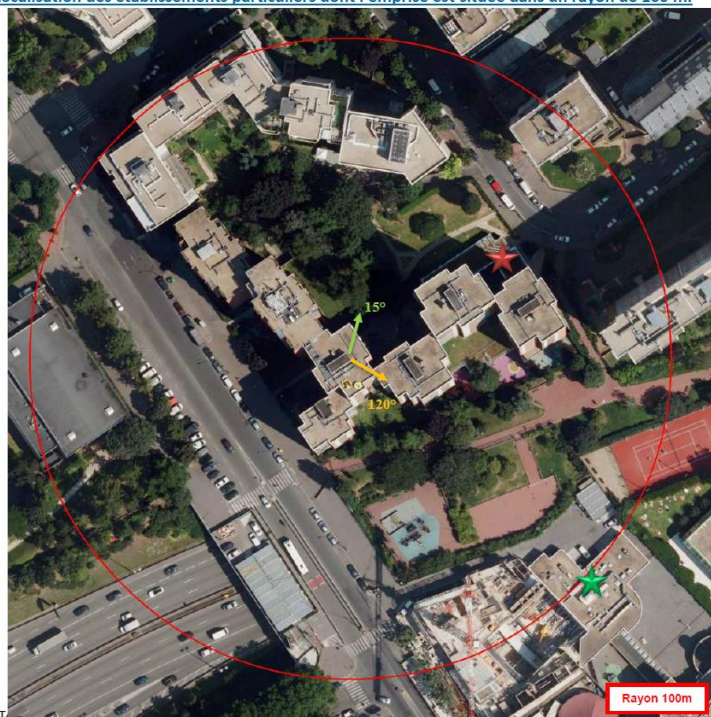
Avis Mairie d'arrondissement :		Favorable <input type="checkbox"/>
Conformité de l'AEU en l'absence d'avis		Défavorable <input type="checkbox"/>

## Carte du site au regard des établissements particuliers dans un rayon de 100m autour des antennes

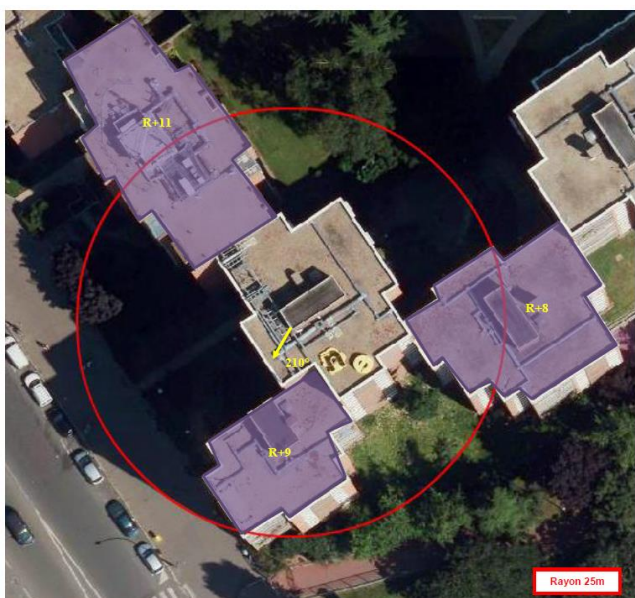
Nom et type	Adresse	Hauteur	Situe dans le lobe principal de l'antenne émettrice* (Oui / Non)	Distance / antenne la plus proche	Estimation du niveau maximum de champ reçu, en V/m	Estimation du niveau maximum de champ reçu, en %
★ Halte-garderie Curnonsky	25, rue Curnonsky 75017 PARIS		NON	76,258	0,1579	0,3828
★ Ecole polyvalente	38, Bd de Reims		OUI	168,557	0,1638	0,3971

\*lobe limité à 3 dB/ puissance maximale

Localisation des établissements particuliers dont l'emprise est située dans un rayon de 100 m.



## Carte du site au regard des hauteurs d'immeubles dans un rayon de 25m autour des antennes





**Simulation et conformité au seuil de la Charte**

**Vue des Antennes Avant/Après**

Etat de l'existant :



Etat projeté :



Etat projeté :



## Vue des Azimuts

15°



120°



210°

