

LETTRE RIVERAINS

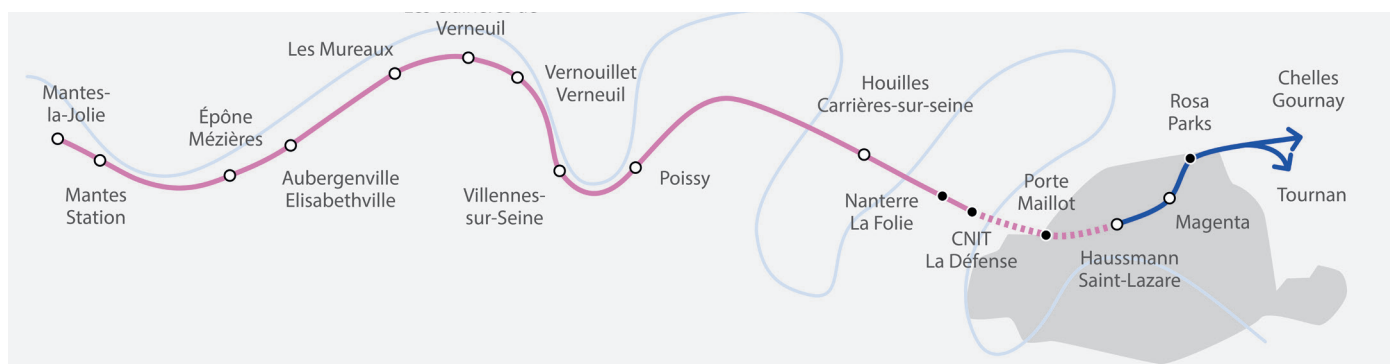
ROSA PARKS

PARIS 19ÈME ARRONDISSEMENT

NOVEMBRE 2020



## LE PROJET EOLE ET SES BÉNÉFICES



Le projet Eole a pour but de prolonger le RER E vers l'Ouest, en direction de Nanterre puis de Mantes-la-Jolie. Avec 55 kilomètres de voies neuves ou rénovées, la nouvelle ligne offrira à ses 700 000 voyageurs quotidiens d'importants gains de temps, d'Est en Ouest de l'Île-de-France.

Grâce à sa nouvelle infrastructure souterraine de 8 kilomètres équipée de la technologie NExTEO (le contrôle automatique du trafic), et à un matériel roulant de nouvelle génération (le RER-NG), les voyageurs pourront circuler dans le nouveau tunnel jusqu'à 120 km/h.

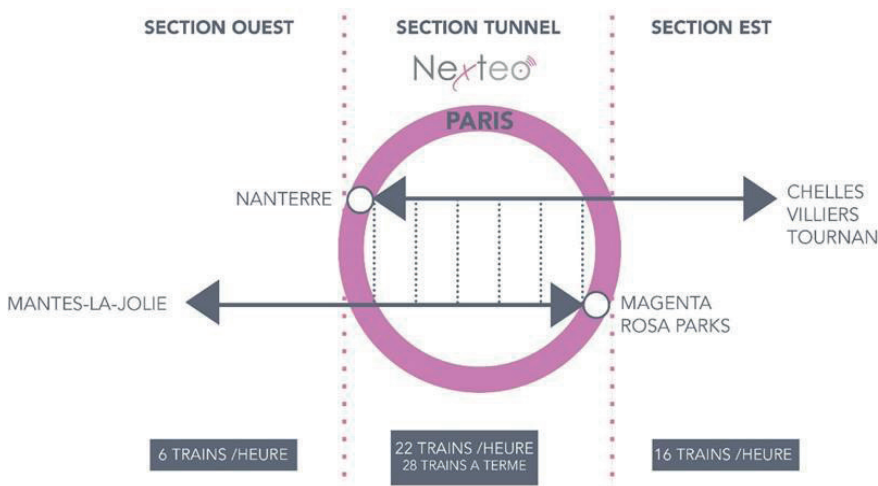
La nouvelle ligne E du RER permettra de désaturer les tronçons centraux des RER A, B et D, ainsi que la gare Saint-Lazare. Elle renforcera la fluidité des transports, en étant la ligne la plus interconnectée d'Île-de-France (connexions avec tous les RER, 7 lignes Transilien, 10 lignes de métro, 5 lignes de tramway, plus de cent lignes de bus et, d'ici quelques années, des lignes du Grand Paris Express).



## UNE LIGNE INNOVANTE, FLUIDE ET ROBUSTE

Le RER E sera exploité en deux branches autonomes, permettant une gestion des incidents plus fluide et plus réactive :

- Une branche à l'est entre Chelles–Tournan et Nanterre-la Folie
- Une branche à l'ouest entre Mantes-la-Jolie et Rosa Parks



*Si l'une des branches connaît un incident, l'autre branche continuera de fonctionner sans être impactée.*

### ROSA PARKS SERA LE TERMINUS DE LA BRANCHE OUEST

La gare Rosa Parks sera à terme, le terminus de la branche ouest (Mantes-la-Jolie – Rosa Parks). Afin de permettre aux trains venant de Mantes-la-Jolie de repartir vers l'ouest, des voies de retournement seront créées. Ces nouvelles voies vont nécessiter plusieurs travaux d'adaptation.



## DEUX PHASES TRAVAUX D'ENVERGURE

L'ajout de deux voies de retournement au plan de voies de Rosa parks, a nécessité l'élargissement du pont ferroviaire. Deux arches métalliques ont été accolées au pont.

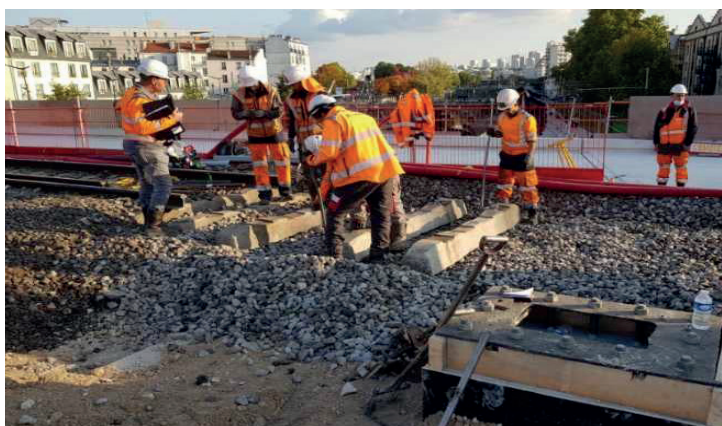
### TRAVAUX 2018 - 2020



#### 2018 - 2020

Élargissement du pont ferroviaire  
Création des murs de soutènement  
est et ouest

### TRAVAUX 2020 - 2021



#### 2020 - 2021

Déplacement des deux anciennes  
voies de circulation sur la partie  
élargie du pont, pour laisser la  
place à la création de deux voies de  
retournement



## CE QU'IL RESTE A RÉALISER

Pour réaliser les deux voies de retournement, nous allons décaler les deux voies de circulation sur la partie élargie du pont. Pour maintenir la circulation des trains, nous commencerons par créer les nouvelles voies, que nous raccorderons au réseau ferré, puis nous enlèverons les anciennes voies.

**Du 30 novembre au 18 décembre 2020**

Création de la 1<sup>ère</sup> nouvelle voie sur le pont élargi.

Travaux de nuit.

**Du 4 au 21 janvier 2021**

Pose des caténaires (alimentation électrique).

Travaux de jour.

**Du 22 au 25 janvier 2021**

Raccordement de la nouvelle voie au réseau ferré.

Travaux continus du vendredi soir au lundi matin.

**Du 25 au 30 janvier 2021**

Dépose de l'ancienne voie.

Travaux de nuit.

**Du 1 février au 6 mars 2021**

Travaux de finition sur le pont.

Fermeture du quai de la Charente.

Travaux de jour et nuit.

**Entre mars et juillet 2021**

Création de la 2<sup>ème</sup> nouvelle voie.

Raccordement au réseau ferré.

Dépose de l'ancienne voie.

**Entre juin et août 2021**

Réalisation des deux voies de retournement.

Nous vous remercions de votre compréhension et mettons tout en oeuvre pour limiter les nuisances sonores pendant les travaux.

Nous sommes à votre écoute tout au long de ces travaux : [contact@rer-eole.fr](mailto:contact@rer-eole.fr)



+ D'INFORMATION SUR  
LE PROJET

➤ ABONNEZ-VOUS À LA  
NEWSLETTER EOLE

➤ [www.rer-eole.fr](http://www.rer-eole.fr)

➤ [contact@rer-eole.fr](mailto:contact@rer-eole.fr)