

Téléphonie Mobile

Fiche de synthèse d'un nouveau site ou d'une modification substantielle d'un site existant

Informations générales :

Opérateur	Bouygues	Arrdt	10 ^{ème}
Nom de site		Numéro	T96749
Adresse du site	59, rue Bichat	Hauteur	R+5 (20.30m)
Bailleur de l'immeuble	Batigère	Destination	Habitations
Type d'installation	Nouveau site : 2 antennes 2G/3G/4G et 2 antennes en réserve		
Complément d'info			
Dossier soumis à Déclaration Préalable ou Permis de Construire ?			Oui (DP)

Calendrier de suivi du dossier

Date d'enregistrement à l'Agence d'Ecologie Urbaine (J)	30/10/2020
Date d'envoi de la fiche de synthèse à la Mairie d'arrondissement	10/11/2020
Date limite de réponse de la Mairie d'arrondissement (J+3 mois)	30/12/2020
Historique et contexte	néant

Objet de la demande

Motivation de l'opérateur	Le développement des usages des smartphones et tablettes a considérablement augmenté le trafic observé dans la zone considérée. Pour répondre à la forte croissance de ces nouveaux usages, l'opérateur souhaite renforcer son équipement antenne.		
Détail du projet	Ce projet concerne l'installation de 2 antennes couvrant 2G, 3G et 4G (fréquences 700/800/900/1800/2100/2600 MHz) orientées vers les azimuts 45 et 280° et de 2 antennes en réserve		
Distance des ouvrants	2.03m de l'antenne	Tilts (degrés)	6°
Estimation	45° <2V/m - 280° <4V/m	Vis-à-vis (25m)	néant
Divers			

Incidence visuelle

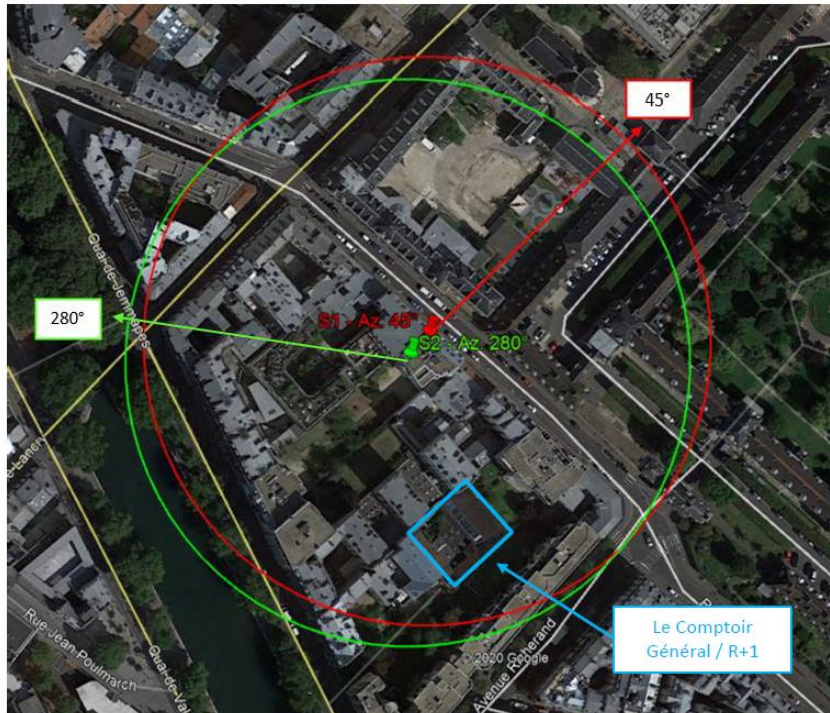
Intégration antenne	Ce projet consiste à installer 2 antennes heptabandes de 2.80m (Az 45 et 280°) ainsi que 2 antennes de 0.90m en réservation antenne.		
Zone technique	Des modules techniques de taille réduite et de couleur gris clair seront placés au pied des antennes et seront donc invisibles depuis la rue		
Hauteur antennes/sol	22.90m		

Date : Avis de la Mairie d'arrondissement concernée :

Avis Mairie d'arrondissement :		Favorable <input type="checkbox"/> Défavorable <input type="checkbox"/>
Conformité de l'AEU en l'absence d'avis		

Carte du site au regard des établissements particuliers dans un rayon de 100m autour des antennes

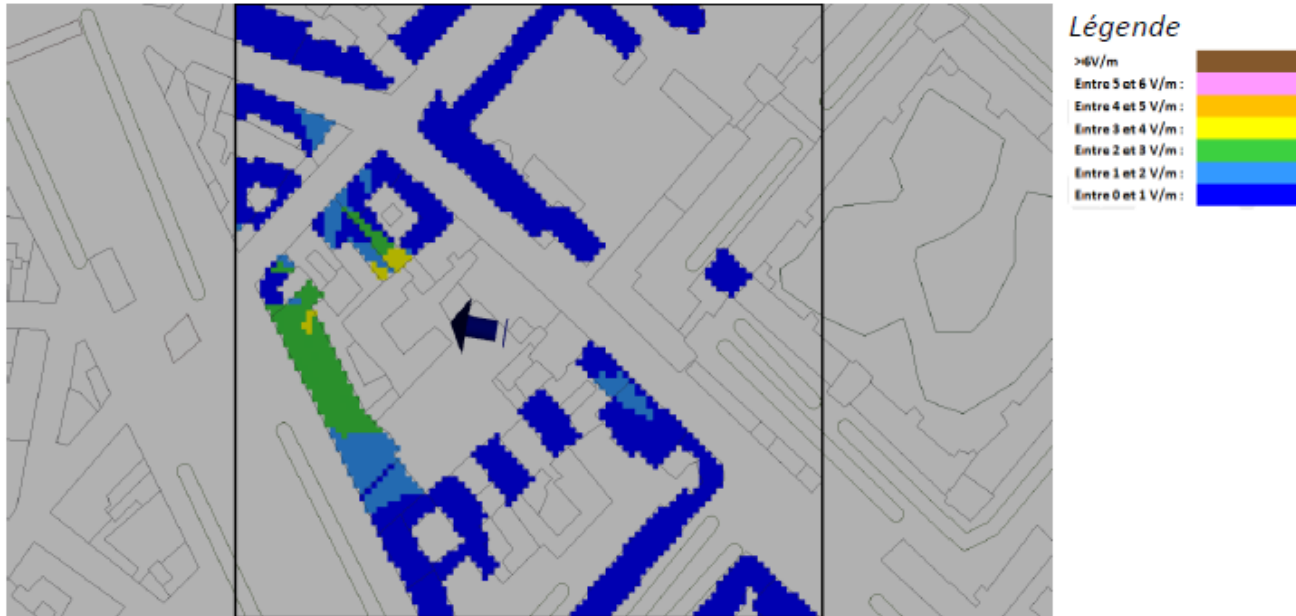
Nom et type	Adresse	hauteur	Situé dans le lobe principal de l'antenne émettrice* (Oui / Non)	Distance / antenne la plus proche	Estimation du niveau maximum de champ reçu, en V/m
Le Comptoir Général	80 quai de Jemmapes	R+1	Non	48m.	Inférieur 1V/m. (0,25)



Simulation et conformité au seuil de la Charte

b. Azimut 280°

Pour l'antenne orientée dans l'azimut 280°, le niveau maximal calculé est compris entre 3 et 4 V/m . La hauteur correspondante est de 16.5 m .



[Source fond de carte : Bing Maps]
[Logiciel de simulation : S_EMF SIRADEL]

c) Conclusions

Les simulations en espace libre indiquent les niveaux maximums suivants par antenne :

	Azimuth 45°	Azimuth 280°
Niveau Maximal	entre 1 et 2 V/m	entre 3 et 4 V/m
Hauteur	13.5 m	16.5 m

Le niveau maximal d'exposition simulé à 1,5 m de hauteur dans les établissements particuliers situés dans un rayon de 100 m autour de l'installation projetée est compris entre 0 et 1 V/m

ESTIMATION CONFORME AU SEUIL DE LA CHARTE

Vue des Antennes Avant/Après

Etat de l'existant :



Etat projeté :



Vue des Azimuts

Secteur 1 - 45°



Secteur 2 - 280°

