

Téléphonie Mobile

Fiche de synthèse d'un ajout de la 5G sur un site existant

Informations générales :

Opérateur	Free	Arrdt	14 ^{ème}
Nom de site	4_BRUNE_75014	Numéro	75114_054_01
Adresse du site	4, boulevard Brune	Hauteur	R+10 (30,80 m)
Bailleur de l'immeuble	Privé	Destination	Hôtel
Type d'installation	Ajout de la fréquence 3500 MHz dans la 5G avec remplacement des antennes inactives.		
Complément d'info	Six antennes sur trois azimuts		
Dossier soumis à Déclaration Préalable ou Permis de Construire ?			Non

Calendrier de suivi du dossier

Date de validation de la version précédente du dossier	12/10/2019
Date d'enregistrement à l'Agence d'Ecologie Urbaine (J)	20/11/2020
Date limite de réponse de la Mairie d'arrondissement (J+2 mois)	20/01/2021

Historique et contexte	Mise en service des trois antennes inactives précédemment installées Version précédente validée à la CCTM du 12/10/2019
------------------------	--

Objet de la demande

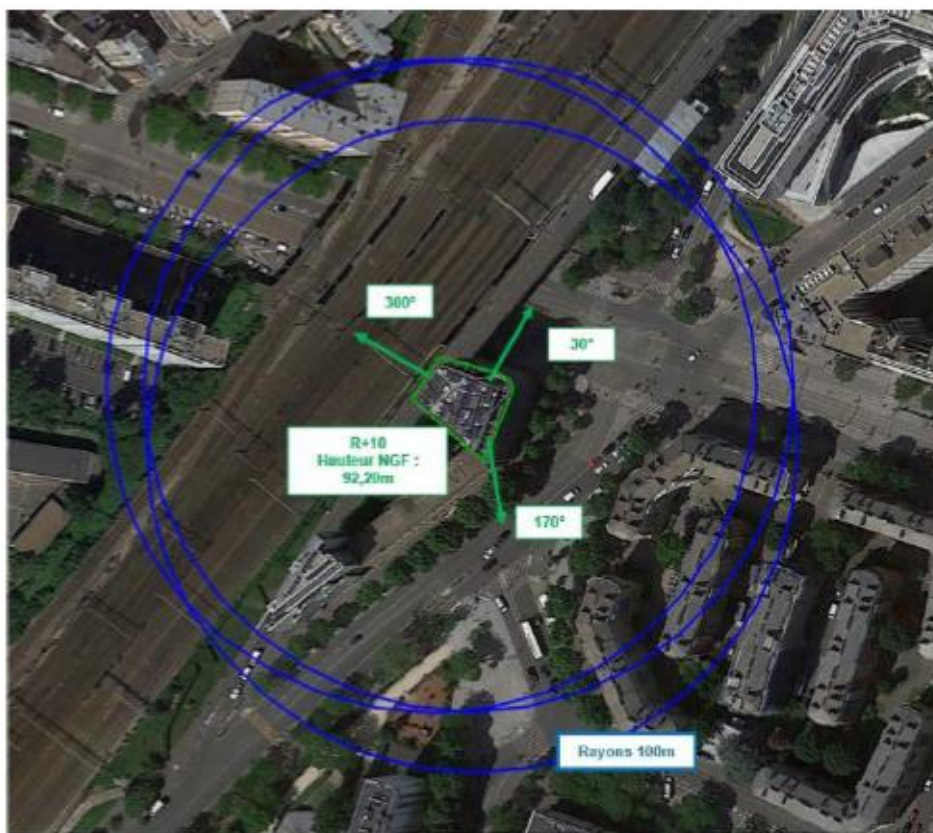
Motivation de l'opérateur	Conformément à ses obligations réglementaires, et pour contribuer à l'aménagement numérique des territoires auquel il est attaché et répondre aux attentes de ses abonnés, l'opérateur s'est engagé dans un programme soutenu de déploiement du très haut débit mobile (5G).		
Détail du projet	Ajout de la fréquence 3500 MHz (5G) sur un site existant en 3G/4G (fréquences 700MHz, 900MHz, 1800 MHz, 2100 MHz et 2600MHz) et orientées vers les azimuts 30°, 170° et 300°.		
Distance des ouvrants	Lanterneaux à 7 m	Vis-à-vis (25m)	Néant
Estimation	2G/3G/4G : 30° < 2V/m ; 170° < 3V/m ; 300° < 2V/m 5G : 30° < 1V/m ; 170° < 2V/m ; 300° < 1V/m		
Hauteur (HMA) des antennes 5G	34,10 m azimuts 30° et 170° ; 33,90 m azimut 300°		

Incidences visuelle

Description des antennes	Ce Projet comprend : 6 antenne panneaux existantes azimut 30°, 170° et 300° (700/900/1800/2100/2600MHz) dont 3 antennes panneaux en 5G pour les même azimuts.
Intégration antennaire	Le remplacement des 3 antennes se fera à l'identique, sans changement visuel par rapport à l'installation initiale.
Zone technique	Aucune modification

Date :	Avis de la Mairie d'arrondissement concernée :	
Avis Mairie d'arrondissement :		Favorable <input type="checkbox"/>
		Défavorable <input type="checkbox"/>
Conformité de l'AEU en l'absence d'avis		Ne se prononce pas <input type="checkbox"/>

Carte du site au regard des établissements particuliers
dans un rayon de 100m autour des antennes



Aucun établissement particulier dans un rayon de 100 m autour des antennes

Carte du site au regard des hauteurs d'immeubles
dans un rayon de 25m autour des antennes



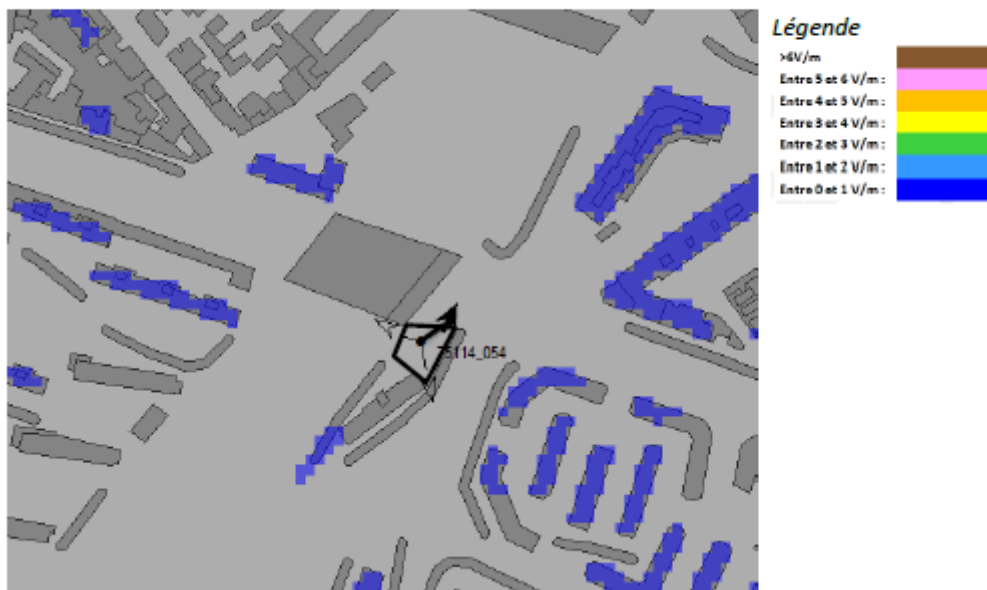
Simulation et conformité au seuil de la Charte en 2G/3G/4G

	Azimut 30°	Azimut 170°	Azimut 300°
Niveau maximal	entre 1 et 2 V/m	entre 2 et 3 V/m	entre 1 et 2 V/m
Hauteur	22 m	23 m	23 m

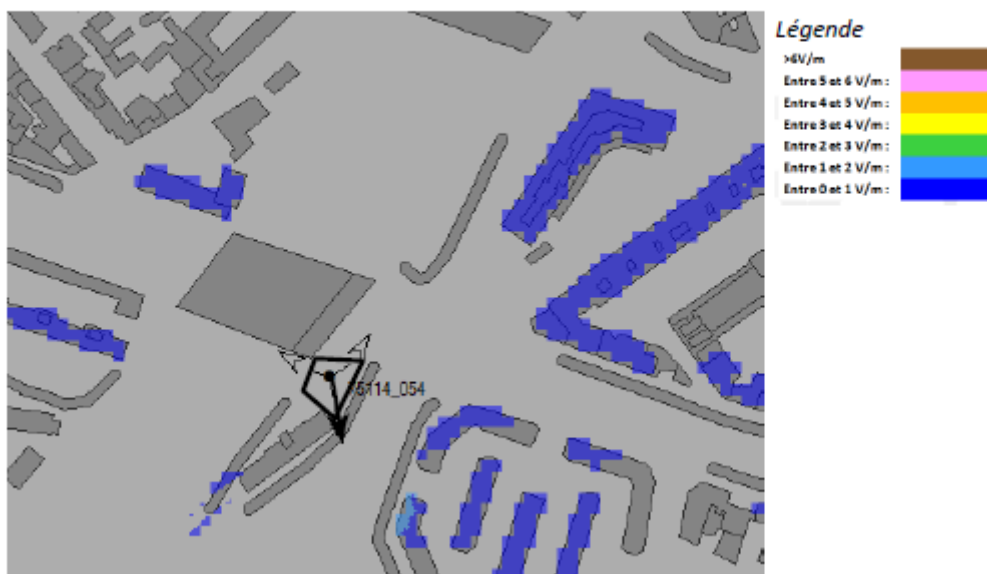
SIMULATION CONFORME AU SEUIL DE LA CHARTE

Simulation pour le 3500MHz (5G)

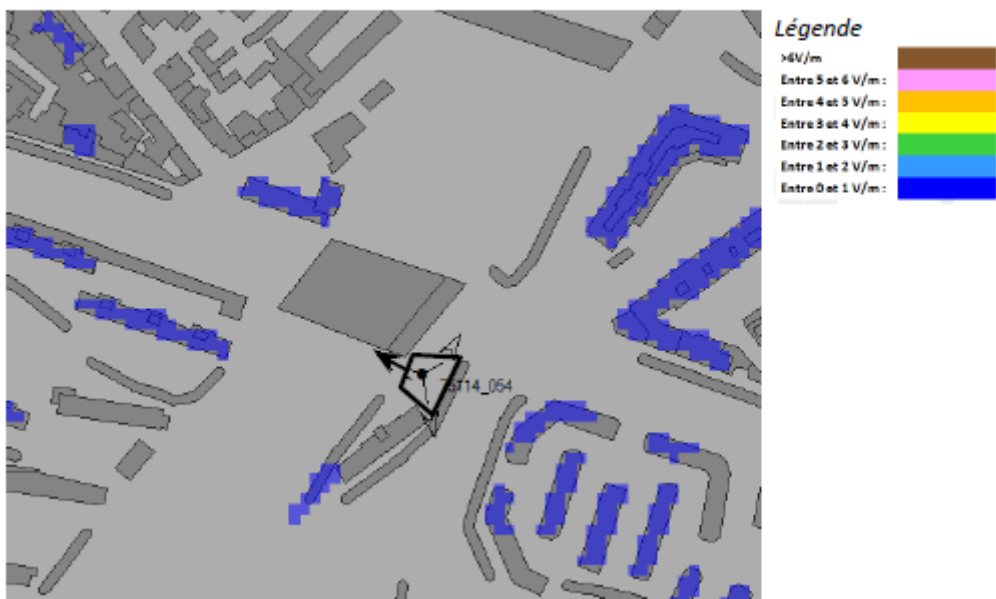
Pour l'antenne à faisceau orientable dans l'azimut 30°, le niveau maximal calculé en intérieur est inférieur à 1 V/m. La hauteur correspondante est de 23 m.



Pour l'antenne à faisceau orientable dans l'azimut 170°, le niveau maximal calculé en intérieur est compris entre 1 et 2 V/m. La hauteur correspondante est de 23 m.



Pour l'antenne à faisceau orientable dans l'azimut 300°, le niveau maximal calculé en intérieur est inférieur à 1 V/m. La hauteur correspondante est de 23 m.



	Azimut 30°	Azimut 170°	Azimut 300°
Niveau maximal	Inférieur à 1 V/m	Entre 1 et 2 V/m	Inférieur à 1 V/m
Hauteur	23 m	23 m	23 m

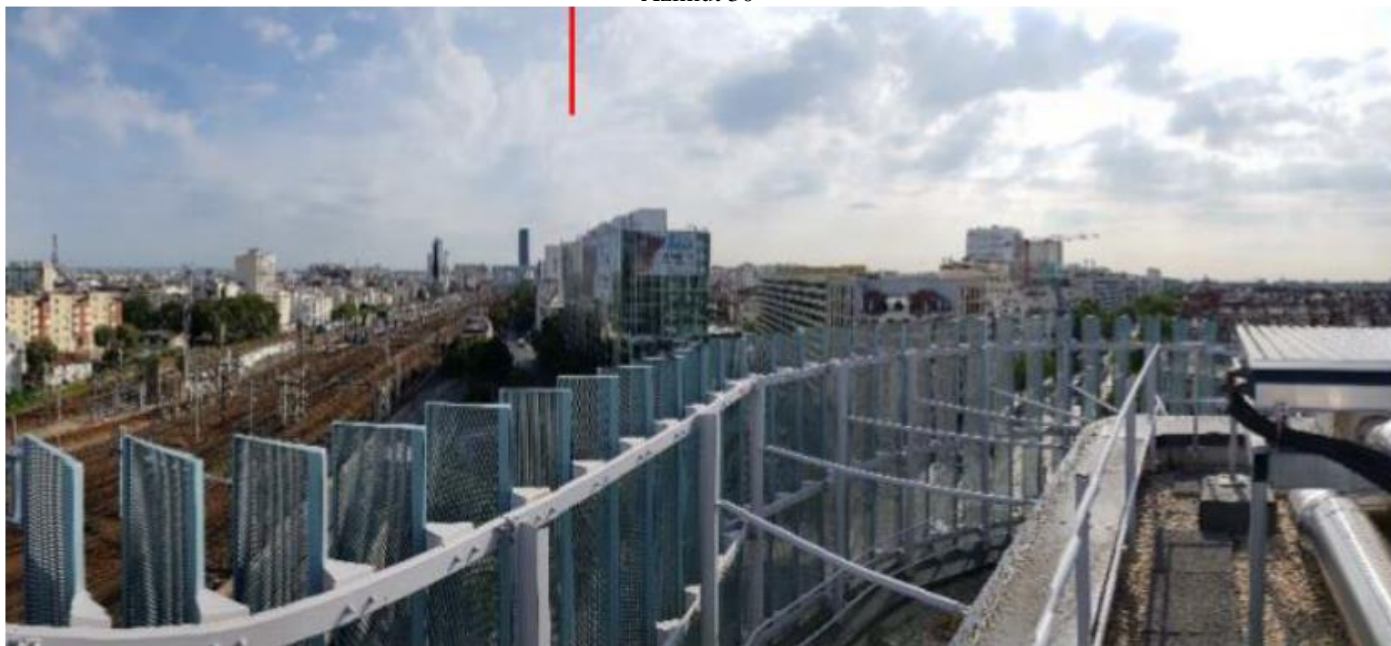
Vue des Antennes Avant/Après



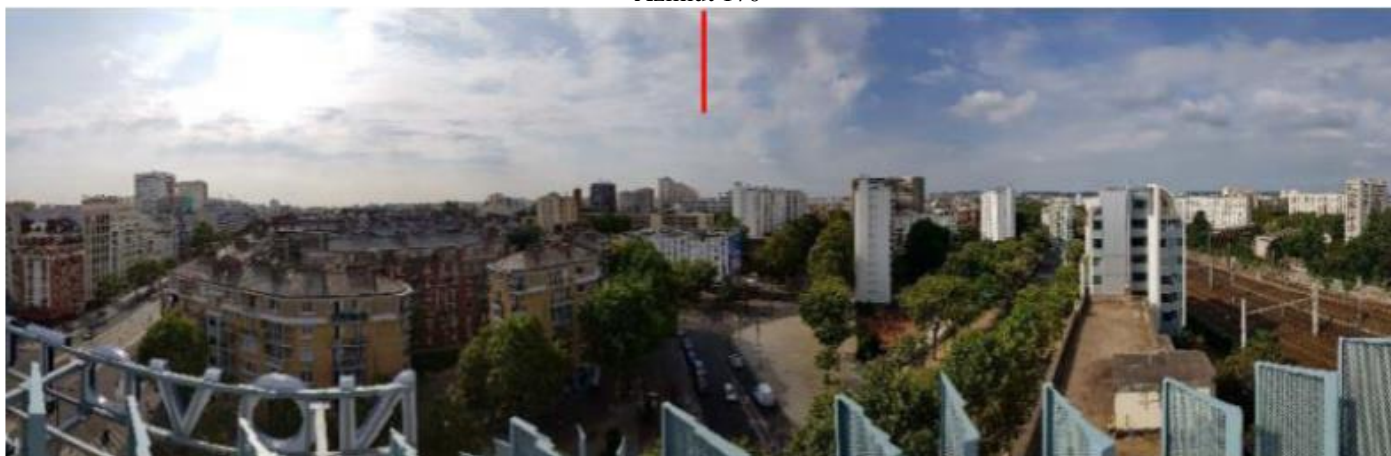
AUCUN CHANGEMENT

Vue des Azimuts

Azimut 30°



Azimut 170°



Azimut 300°

