

Téléphonie Mobile

Fiche de synthèse d'un ajout de la 5G sur un site existant

Informations générales :

Opérateur	SFR	Arrdt	12^{ème}
Nom de site	STE FAMILLE	Numéro	750963
Adresse du site	220, rue du faubourg Saint Antoine	Hauteur	R+10 (32 m)
Bailleur de l'immeuble	Social GECINA	Destination	Habitations
Type d'installation	Ajout de la fréquence 3500 MHz dans la 5G sur les 3 antennes inactives.		
Complément d'info	Six antennes sur trois azimuts Un autre opérateur présent sur le site OF (30°, 170° et 270°)		
Dossier soumis à Déclaration Préalable ou Permis de Construire ?			Non

Calendrier de suivi du dossier

Date de validation de la version précédente du dossier	24/03/2020
Date d'enregistrement à l'Agence d'Ecologie Urbaine (J)	23/11/2020
Date limite de réponse de la Mairie d'arrondissement (J+2 mois)	23/01/2021
Historique et contexte	Mise en service des antennes inactives précédemment installées

Objet de la demande

Motivation de l'opérateur	L'opérateur prévoit de faire évoluer ses équipements afin de d'apporter de nouveaux services 5G et de permettre d'utiliser dans les meilleures conditions son réseau de téléphonie mobile conformément à nos obligations réglementaires.		
Détail du projet	Ajout de la fréquence 3500 MHz (5G) sur un site existant en 2G/3G/4G (fréquences 700MHz, 800MHz, 900MHz, 1800 MHz, 2100 MHz et 2600MHz) et orientées vers les azimuts 0°, 120° et 240°.		
Distance des ouvrants	Fenêtres entre 7,10 m et 9,40 m	Vis-à-vis (25m)	R + 10 (32 m)
Estimation	2G/3G/4G : 0° <2V/m - 120° <2V/m - 240° <1V/m 5G : 0° <1V/m - 120° <1V/m - 240° <1V/m		
Hauteur (HMA) des antennes 5G	33,70 m azimuts 0° et 240° ; 34,80 m azimut 120°		

Incidence visuelle

Description des antennes	Ce Projet comprend : 3 antennes panneaux existantes azimuts 0°/120°/240° (700/800/900/1800/2100/2600MHz) et 3 antennes panneaux activées en 5G pour les même azimuts.
Intégration antenne	Aucune modification
Zone technique	Aucune modification

Date :

Avis de la Mairie d'arrondissement concernée :

Avis Mairie d'arrondissement :	Favorable <input type="checkbox"/>
	Défavorable <input type="checkbox"/>
Conformité de l'AEU en l'absence d'avis	Ne se prononce pas <input type="checkbox"/>

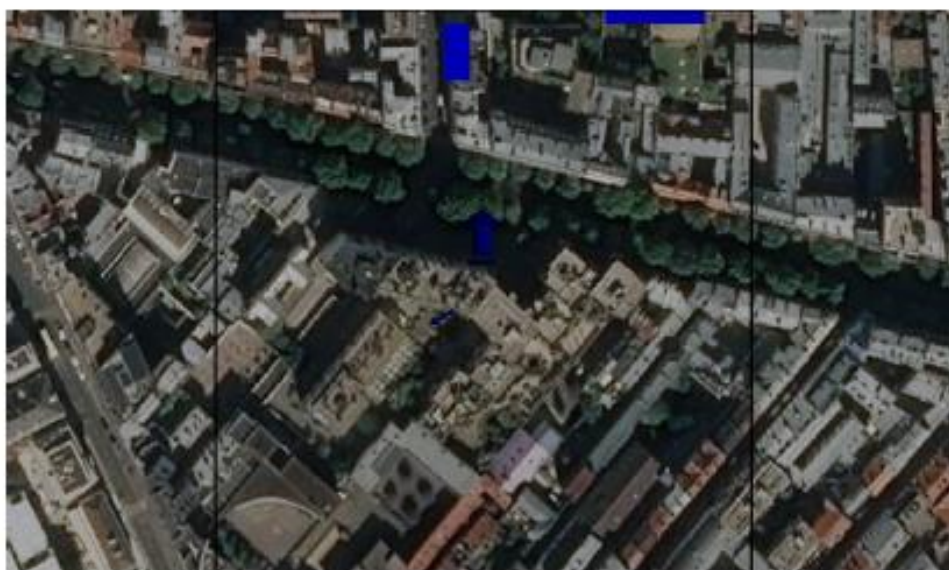
Simulation et conformité au seuil de la Charte en 2G/3G/4G

	Azimut 240°	Azimut 0°	Azimut 120°
Niveau Maximal	entre 1 et 2 V/m	entre 1 et 2 V/m	entre 0 et 1 V/m
Hauteur	1.5 m	1.5 m	4.5 m

SIMULATION CONFORME AU SEUIL DE LA CHARTE

Simulation pour le 3500MHz (5G)

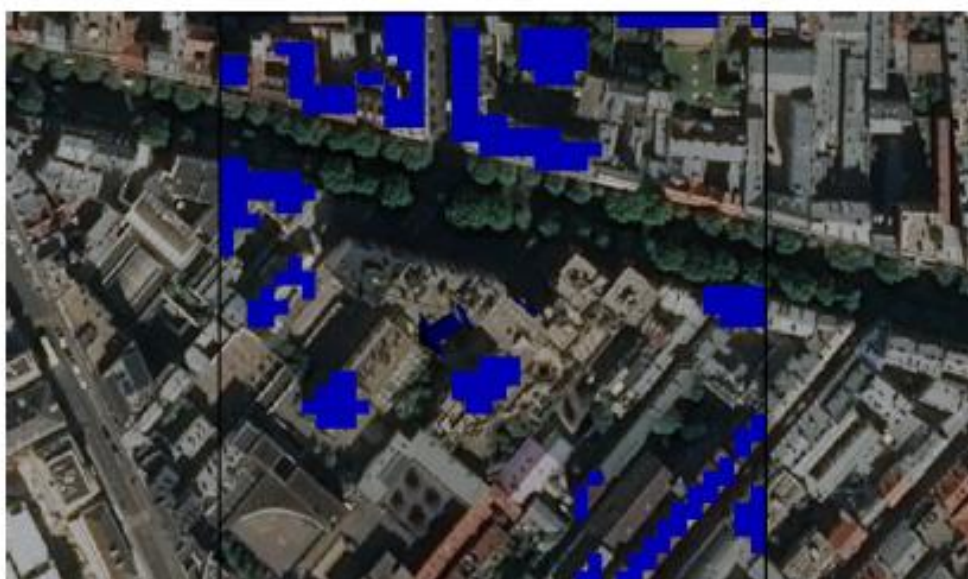
Pour les antennes à faisceau orientable dans l'azimut 0°, le niveau maximal calculé est compris entre 0 et 1 V/m . La hauteur correspondante est de 25.5 m .



Légende



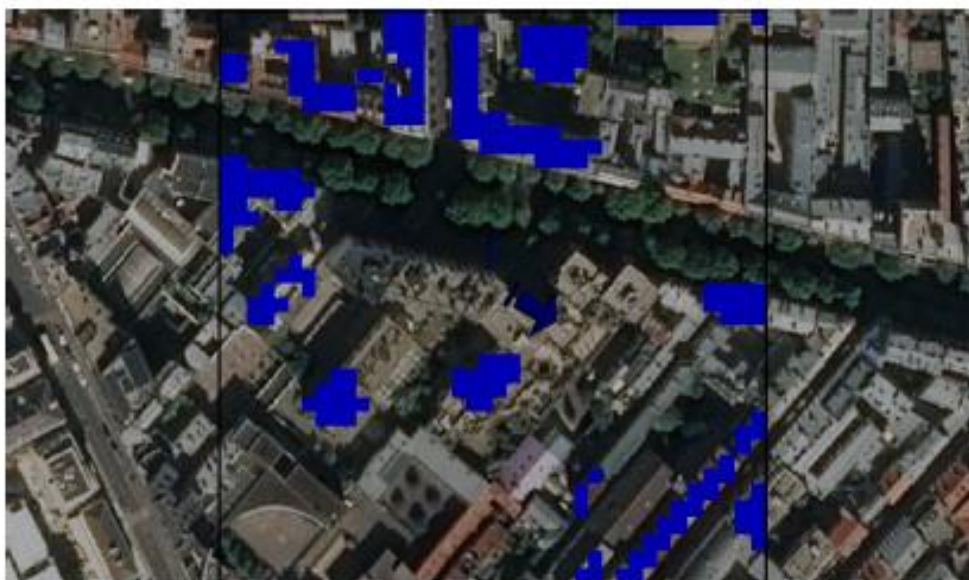
Pour les antennes à faisceau orientable dans l'azimut 240°, le niveau maximal calculé est compris entre 0 et 1 V/m . La hauteur correspondante est de 16.5 m .



Légende



Pour les antennes à faisceau orientable dans l'azimut 120°, le niveau maximal calculé est compris entre 0 et 1 V/m . La hauteur correspondante est de 16.5 m .



Légende



	Azimut 240°	Azimut 0°	Azimut 120°
Niveau Maximal	entre 0 et 1 V/m	entre 0 et 1 V/m	entre 0 et 1 V/m
Hauteur	16.5 m	25.5 m	16.5 m

Vue des Antennes Avant/Après



AUCUN CHANGEMENT

Vue des Azimuts

Azimut 0°



Azimut 120°



Azimut 240°

