

Téléphonie Mobile

Fiche de synthèse d'un ajout de la 5G sur un site existant

Informations générales :

Opérateur	Orange	Arrdt	15 ^{ème}
Nom de site	HELIPORT	Numéro	24U7
Adresse du site	1Q Boulevard Victor	Hauteur	R+7 (30,15m)
Bailleur de l'immeuble	Privé	Destination	Habitations
Type d'installation	Ajout de la fréquence 3500 MHz dans la 5G sur les 3 antennes inactives.		
Complément d'info	6 antennes sur 3 azimuts - SFR présent (60/150*270°)		
Dossier soumis à Déclaration Préalable ou Permis de Construire ?			Non

Calendrier de suivi du dossier

Date de validation de la version précédente du dossier	25/07/2020
Date d'enregistrement à l'Agence d'Ecologie Urbaine (J)	14/12/2020
Date limite de réponse de la Mairie d'arrondissement (J+2 mois)	14/02/2021

Historique et contexte	
------------------------	--

Objet de la demande

Motivation de l'opérateur	Dans le cadre de l'amélioration de la qualité de son réseau de radiocommunication, Orange envisage de réaménager son relais de téléphonie mobile pour accueillir la 5G		
Détail du projet	Ajout de la fréquence 3500 MHz (5G) sur un site existant en 2G/3G/4G (fréquences 700MHz, 800MHz, 900MHz, 1800 MHz, 2100 MHz et 2600MHz) et orientées vers les azimuts 30°, 165°, et 240°.		
Distance des ouvrants	Pas d'ouvrant dans un rayon de 10m des antennes	Vis-à-vis (25m)	néant
Estimation	2G/3G/4G : 30° < 5V/m - 165° < 5V/m - 240° < 4V/m 5G : 30° < 2V/m - 165° < 2V/m - 240° < 2V/m		
Hauteur (HMA) des antennes 5G	30.01m		

Incidence visuelle

Description des antennes	Ce Projet comprend : 3 antennes panneaux existantes azimuts 30°, 165 et 240° (700/800/900/1800/2100/2600MHz), une antenne panneau 272° (1800/2100/2600MHz) et 3 antennes panneaux activées en 5G pour les mêmes azimuts
Intégration antennaire	Aucune modification
Zone technique	Aucune modification

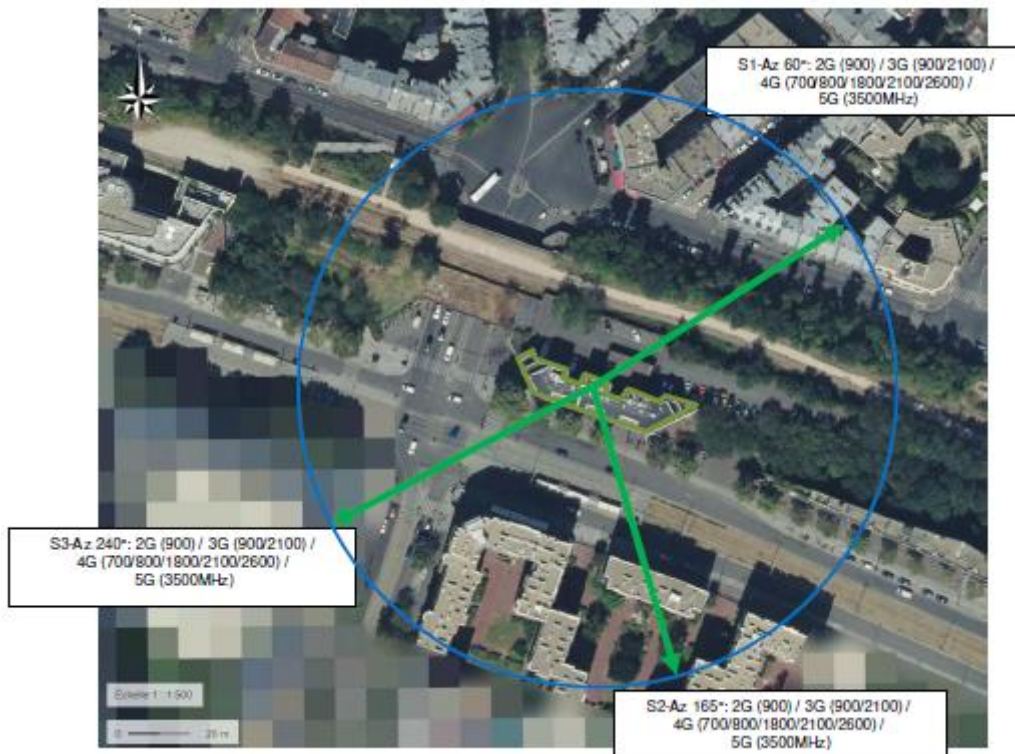
Date :

Avis de la Mairie d'arrondissement concernée :

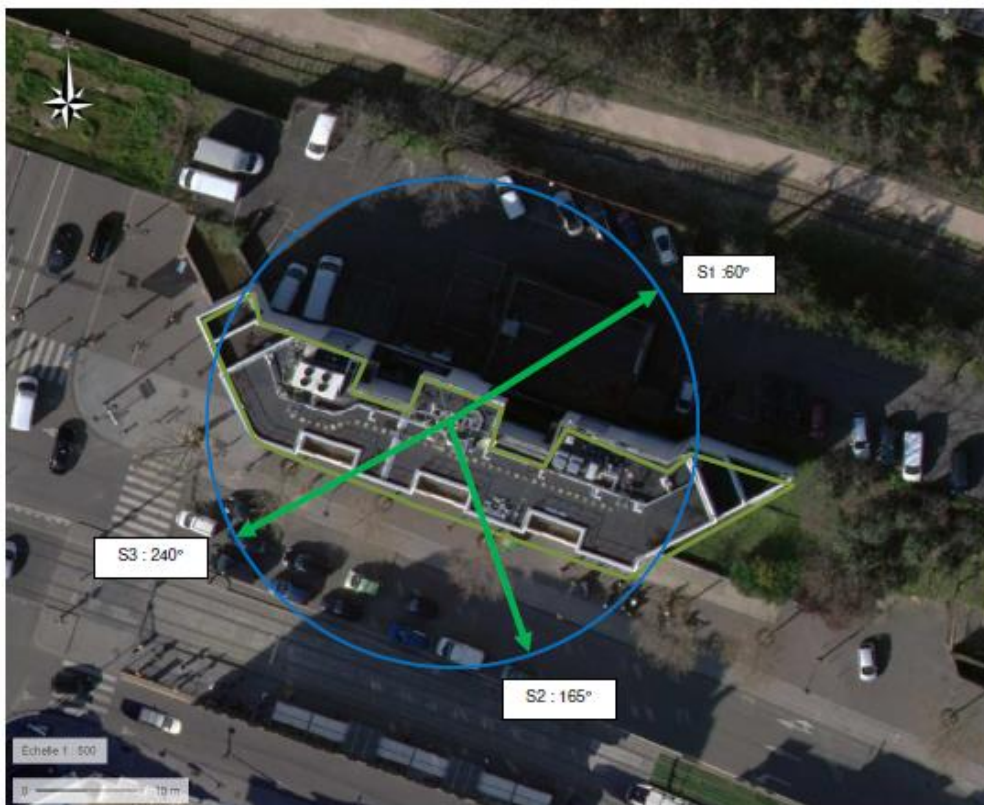
Avis Mairie d'arrondissement :		Favorable <input type="checkbox"/>
		Défavorable <input type="checkbox"/>
Conformité de l'AEU en l'absence d'avis		Ne se prononce pas <input type="checkbox"/>

Carte du site au regard des établissements particuliers dans un rayon de 100m autour des antennes

AUCUN ETABLISSEMENT PARTICULIER DANS LES 100M



Carte du site au regard des hauteurs d'immeubles dans un rayon de 25m autour des antennes



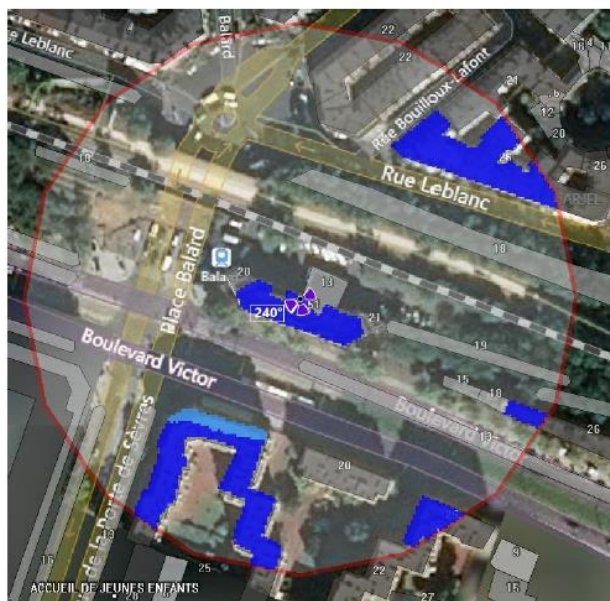
Simulation et conformité au seuil de la Charte en 2G/3G/4G

	Azimut 60°	Azimut 165°	Azimut 240°
Niveau Maximal (V/m)	entre 4 et 5	entre 4 et 5	entre 3 et 4
Hauteur (en m)	19.50	19.50	19.50

SIMULATION CONFORME AU SEUIL DE LA CHARTE

Simulation pour le 3500MHz (5G)

	Azimut 60°	Azimut 165°	Azimut 240°
Niveau Maximal (V/m)	entre 1 et 2	entre 1 et 2	entre 1 et 2
Hauteur (en m)	22.50	22.50	22.50



Vue des Antennes Avant/Après

Etat projeté :



AUCUN CHANGEMENT

Vue des Azimuts

Azimut 60° :



Azimut 165° :



Azimut 240° :

