

Téléphonie Mobile

Fiche de synthèse d'un ajout de la 5G sur un site existant

Informations générales :

Opérateur	Orange	Arrdt	15^{ème}
Nom de site	LE_PONANT	Numéro	36U7
Adresse du site	7, esplanade Henri de France	Hauteur	R+8 (36,65 m)
Bailleur de l'immeuble	Privé	Destination	Bureaux
Type d'installation	Ajout de la fréquence 3500 MHz dans la 5G sur les 3 antennes inactives.		
Complément d'info	Six antennes sur trois azimuts Trois autres opérateurs présents sur le site BT, Free et SFR		
Dossier soumis à Déclaration Préalable ou Permis de Construire ?			Non

Calendrier de suivi du dossier

Date de validation de la version précédente du dossier	07/09/2020
Date d'enregistrement à l'Agence d'Écologie Urbaine (J)	21/12/2020
Date limite de réponse de la Mairie d'arrondissement (J+2 mois)	21/02/2021
Historique et contexte	Activations des 3 antennes inactives du dossier précédent

Objet de la demande

Motivation de l'opérateur	Dans le cadre de l'amélioration de la qualité de son réseau de radiocommunication, Orange envisage de réaménager son relais de téléphonie mobile pour accueillir la 5G		
Détail du projet	Ajout de la fréquence 3500 MHz (5G) sur un site existant en 2G/3G/4G (fréquences 700MHz, 800MHz, 900MHz, 1800 MHz, 2100 MHz et 2600MHz) et orientées vers les azimuts 40°, 150° et 220°.		
Distance des ouvrants	Pas d'ouvrant dans un rayon de 10m des antennes	Vis-à-vis (25m)	Néant
Estimation	2G/3G/4G : 40° < 1V/m - 150° < 5V/m - 220° < 4V/m 5G : 40° < 2V/m - 150° < 1V/m - 220° < 2V/m		
Hauteur (HMA) des antennes 5G	40,34 m azimut 40° ; 31,41 m azimuts 150° et 220°		

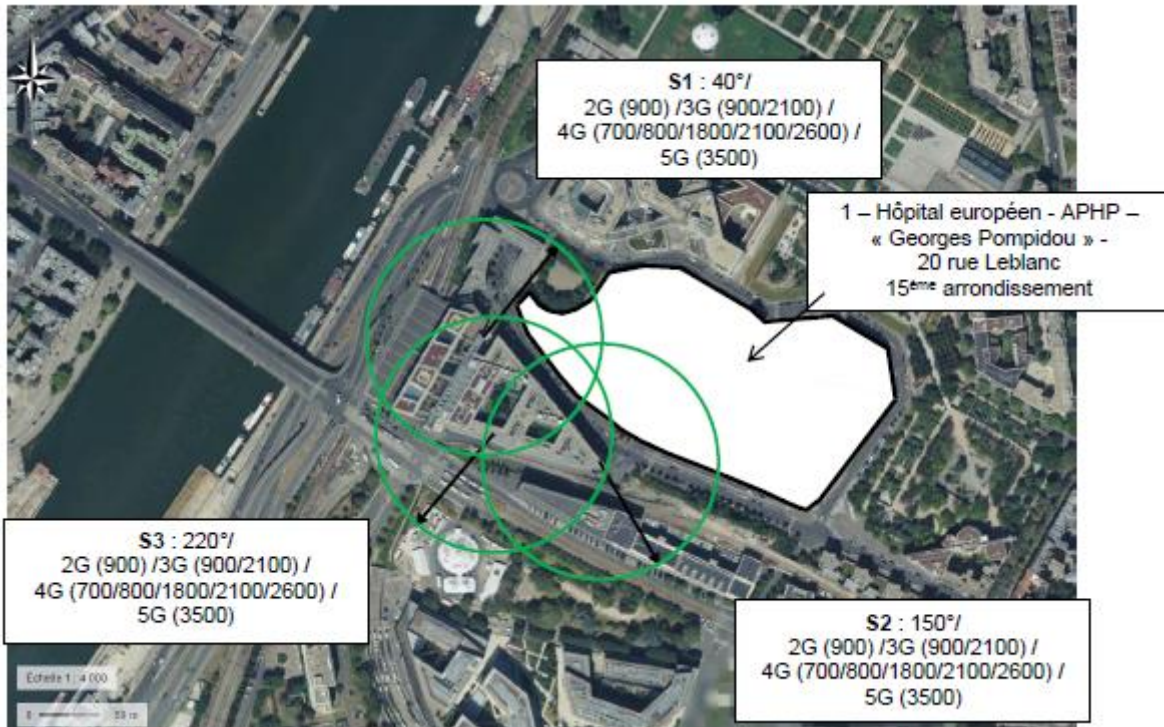
Incidence visuelle

Description des antennes	Ce Projet comprend : 3 antennes panneaux existantes azimuts 40°, 150° et 220° (700/800/900/1800/2100/2600MHz) et 3 antennes panneaux activées en 5G pour les mêmes azimuts
Intégration antennaire	Aucune modification
Zone technique	Aucune modification

Date : Avis de la Mairie d'arrondissement concernée :

Avis Mairie d'arrondissement :	Favorable <input type="checkbox"/>
	Défavorable <input type="checkbox"/>
Conformité de l'AEU en l'absence d'avis	Ne se prononce pas <input type="checkbox"/>

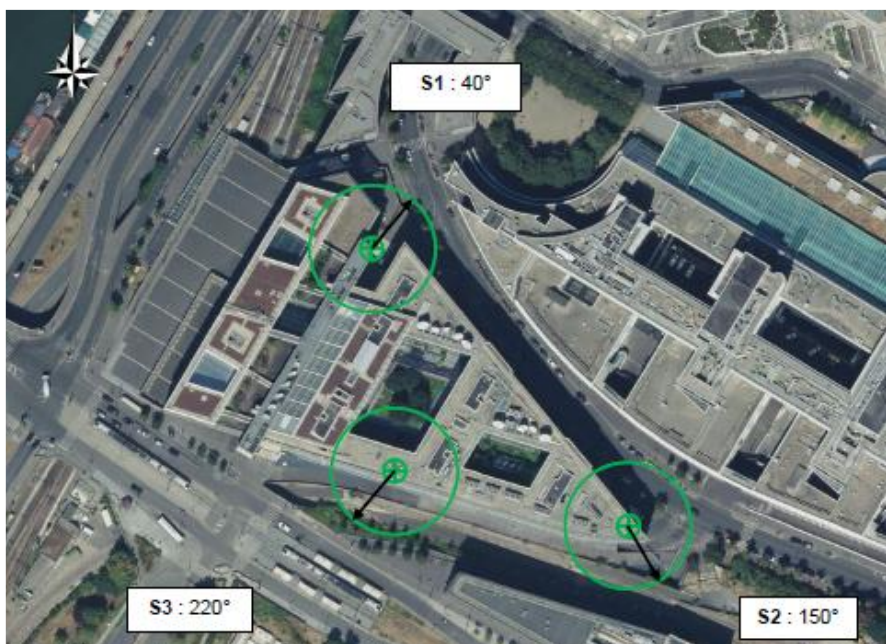
Carte du site au regard des établissements particuliers dans un rayon de 100m autour des antennes



numéro	Nom et type	Adresse	Hauteur	Situé dans le lobe principal de l'antenne émettrice* (Oui / Non)	Distance / antenne la plus proche	Estimation du niveau maximum de champ reçu, en V/M
1	Hôpital européen – AHP « Georges Pompidou »	20 rue Leblanc 75015 PARIS	H= 27m	Non	41.1 m	< 2V/M

*lobe limité à 3 dB/ puissance maximale

Carte du site au regard des hauteurs d'immeubles dans un rayon de 25m autour des antennes



Simulation et conformité au seuil de la Charte en 2G/3G/4G

	Azimut 40°	Azimut 150°	Azimut 220°
Niveau Maximal (V/m)	entre 0 et 1	entre 4 et 5	entre 3 et 4
Hauteur (en m)	25.50	22.50	22.50

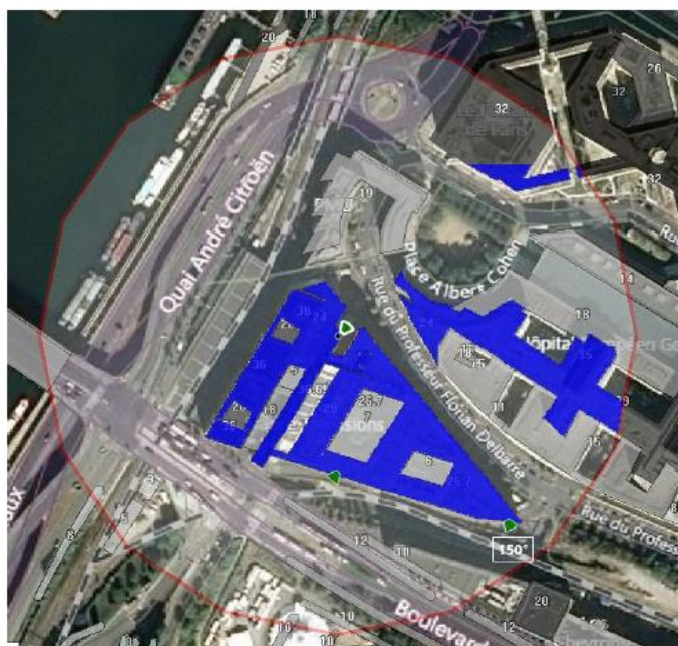
SIMULATION CONFORME AU SEUIL DE LA CHARTE

Simulation pour le 3500MHz (5G)

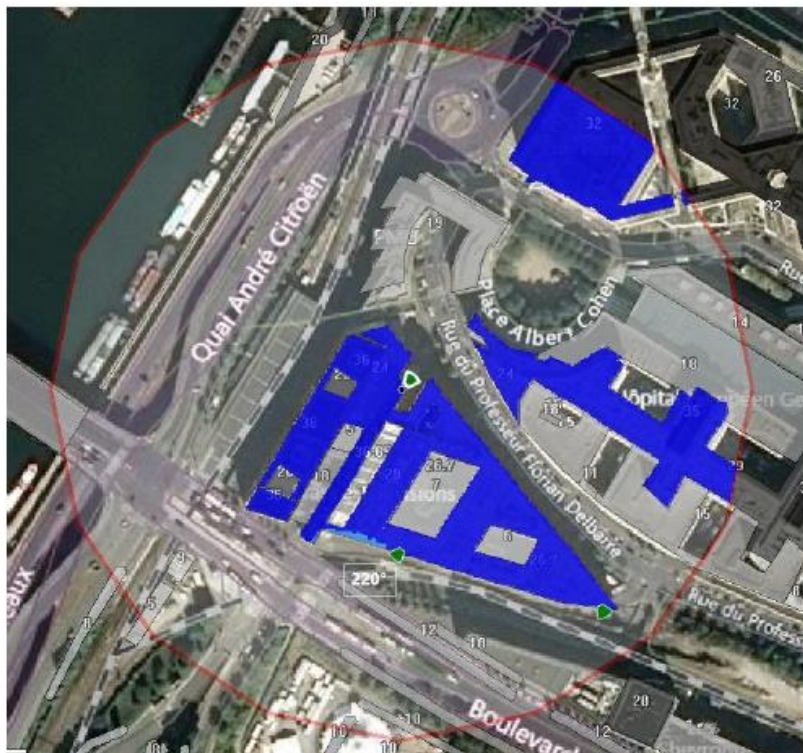
Pour l'antenne à faisceaux orientables d'azimut 40, le niveau maximal calculé est compris entre 1 et 2 V/m. La hauteur correspondante est de 34.50 m.



Pour l'antenne à faisceaux orientables d'azimut 150, le niveau maximal calculé est compris entre 0 et 1 V/m. La hauteur correspondante est de 22.50 m.



Pour l'antenne à faisceaux orientables d'azimut 220, le niveau maximal calculé est compris entre 1 et 2 V/m. La hauteur correspondante est de 22.50 m.



Niveau	Couleur
Strictement supérieur à 6 V/m :	Brown
Entre 5 et 6 V/m :	Pink
Entre 4 et 5 V/m :	Orange
Entre 3 et 4 V/m :	Yellow
Entre 2 et 3 V/m :	Green
Entre 1 et 2 V/m :	Light Blue
Entre 0 et 1 V/m :	Dark Blue

	Azimut 40°	Azimut 150°	Azimut 220°
Niveau Maximal (V/m)	entre 1 et 2	entre 0 et 1	entre 1 et 2
Hauteur (en m)	34.50	22.50	22.50

Vue des Antennes Avant/Après



AUCUN CHANGEMENT

Vue des Azimuts

Azimut 40°



Azimut 150°



Azimut 220°

