

## Téléphonie Mobile

### Fiche de synthèse d'un ajout de la 5G sur un site existant

#### Informations générales :

Opérateur	<b>Orange</b>	Arrdt	<b>13<sup>ème</sup></b>
Nom de site	LES GOBELINS	Numéro	6U7
Adresse du site	<b>71, rue Pascal</b>	Hauteur	R+7 (32,80 m)
Bailleur de l'immeuble	Etat ministère	Destination	Bureaux
Type d'installation	<b>Ajout de la fréquence 3500 MHz dans la 5G sur les 3 antennes inactives.</b>		
Complément d'info	Six antennes sur trois azimuts		
Dossier soumis à Déclaration Préalable ou Permis de Construire ?			Non

#### Calendrier de suivi du dossier

Date de validation de la version précédente du dossier	<b>19/05/2020</b>
Date d'enregistrement à l'Agence d'Ecologie Urbaine (J)	<b>21/12/2020</b>
Date limite de réponse de la Mairie d'arrondissement (J+2 mois)	<b>21/02/2021</b>

Historique et contexte	<b>Activations des 3 antennes inactives du dossier précédent</b>
------------------------	--

#### Objet de la demande

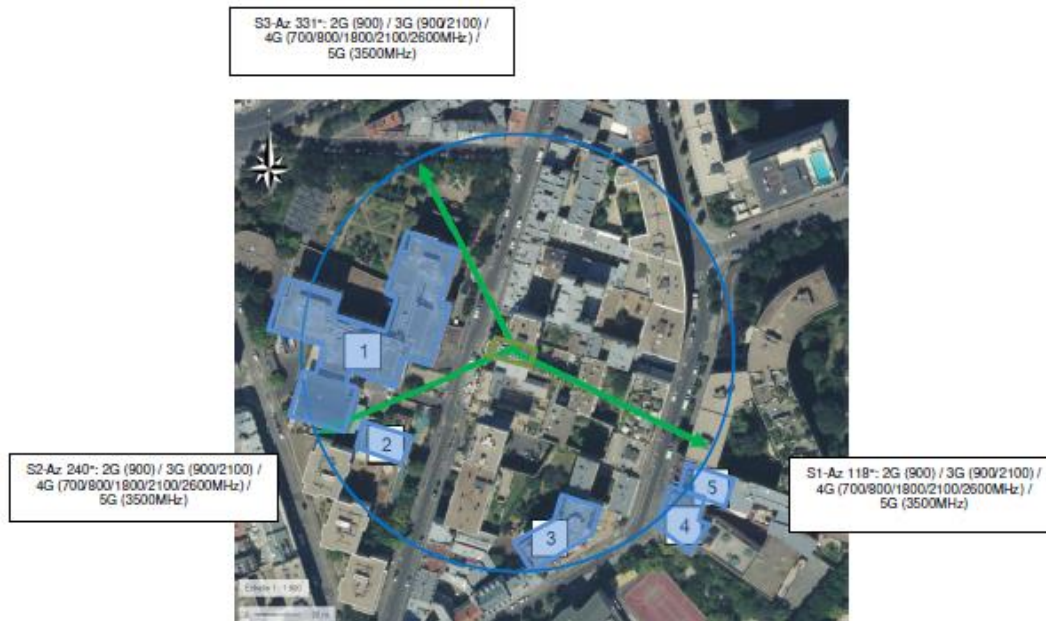
Motivation de l'opérateur	Dans le cadre de l'amélioration de la qualité de son réseau de radiocommunication, Orange envisage de réaménager son relais de téléphonie mobile pour accueillir la 5G		
Détail du projet	Ajout de la fréquence 3500 MHz (5G) sur un site existant en 2G/3G/4G (fréquences 700MHz, 800MHz, 900MHz, 1800 MHz, 2100 MHz et 2600MHz) et orientées vers les azimuts 118°, 240° et 331°.		
Distance des ouvrants	Skydome d'accès terrasse à 4 m	Vis-à-vis (25m)	Néant
Estimation	2G/3G/4G : 118° <4V/m - 240° <5V/m - 331° <5V/m 5G : 118° <2V/m - 240° <2V/m - 331° <2V/m		
Hauteur (HMA) des antennes 5G	30,40 m		

#### Incidence visuelle

Description des antennes	Ce Projet comprend : 3 antennes panneaux existantes azimuts 118°, 240° et 331° (700/800/900/1800/2100/2600MHz) et 3 antennes panneaux activées en 5G pour les mêmes azimuts
Intégration antennaire	Aucune modification
Zone technique	Aucune modification

<b>Date :</b>	<b>Avis de la Mairie d'arrondissement concernée :</b>	
Avis Mairie d'arrondissement :		Favorable <input type="checkbox"/>
Conformité de l'AEU en l'absence d'avis		Défavorable <input type="checkbox"/> Ne se prononce pas <input type="checkbox"/>

## Carte du site au regard des établissements particuliers dans un rayon de 100m autour des antennes



numéro	Nom et type	Adresse	Hauteur	Situé dans le lobe principal de l'antenne émettrice* (Oui / Non)	Distance / antenne la plus proche	Estimation du niveau maximum de champ reçu, en V/M
1	Hôpital Broca	54 rue Pascal 75013	R+7 27m	OUI	65m	<1
2	Crèche collective	66 rue Pascal 75013	R+1 6m	NON	61m	<1
3	Ecole primaire Ozar Hatorah	31 rue des cordelières 75013	R+3 13m	NON	92m	<1
4	Lycée Jacob Safra	31 rue des cordelières 75013	R+5 20m	NON	92m	<1
5	Micro crèche	40 rue des cordelières 75013	R+0 4m	NON	84m	<1

\*lobe limité à 3 dB/ puissance maximale

## Carte du site au regard des hauteurs d'immeubles dans un rayon de 25m autour des antennes



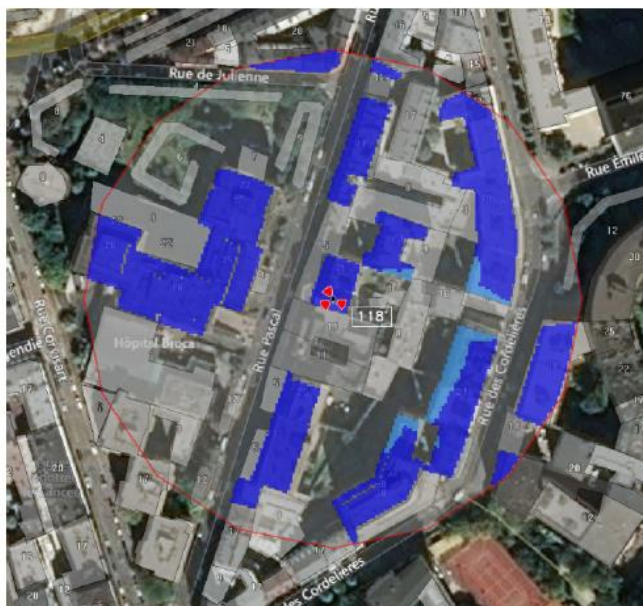
## Simulation et conformité au seuil de la Charte en 2G/3G/4G

	Azimut 118°	Azimut 240°	Azimut 331°
Niveau Maximal (V/m)	entre 3 et 4	entre 4 et 5	entre 4 et 5
Hauteur (en m)	19.50	19.50	19.50

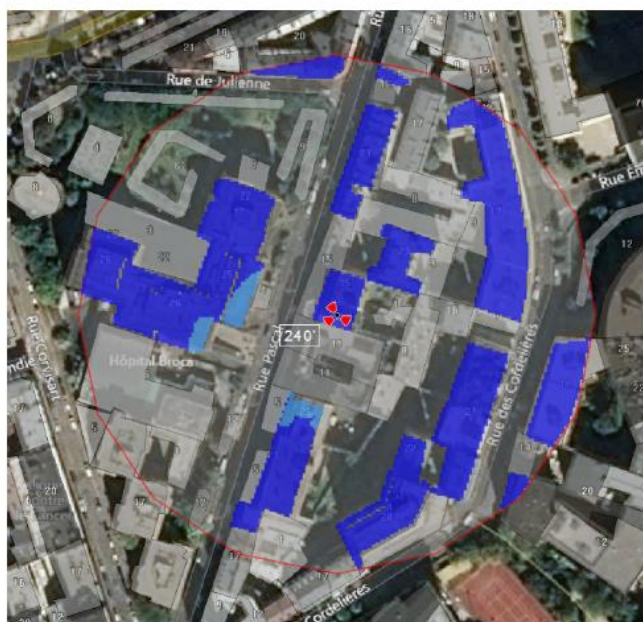
**SIMULATION CONFORME AU SEUIL DE LA CHARTE**

## Simulation pour le 3500MHz (5G)

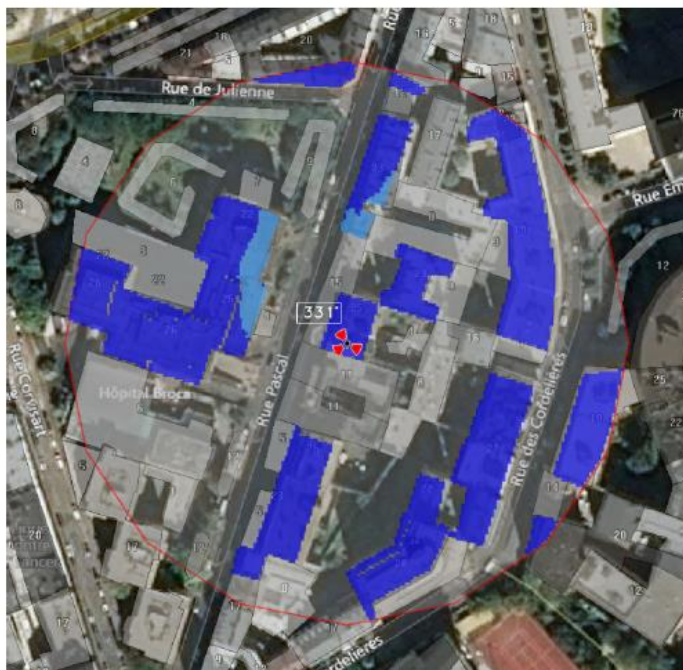
Pour l'antenne à faisceaux orientables d'azimut 118, le niveau maximal calculé est compris entre 1 et 2 V/m. La hauteur correspondante est de 16.50 m.



Pour l'antenne à faisceaux orientables d'azimut 240, le niveau maximal calculé est compris entre 1 et 2 V/m. La hauteur correspondante est de 16.50 m.



Pour l'antenne à faisceaux orientables d'azimut 331, le niveau maximal calculé est compris entre 1 et 2 V/m. La hauteur correspondante est de 16.50 m.



Niveau	Couleur
Strictement supérieur à 6 V/m :	Brown
Entre 5 et 6 V/m :	Pink
Entre 4 et 5 V/m :	Yellow
Entre 3 et 4 V/m :	Light Green
Entre 2 et 3 V/m :	Green
Entre 1 et 2 V/m :	Blue
Entre 0 et 1 V/m :	Dark Blue

	Azimut 118°	Azimut 240°	Azimut 331°
Niveau Maximal (V/m)	entre 1 et 2	entre 1 et 2	entre 1 et 2
Hauteur (en m)	16.50	16.50	16.50

**Vue des Antennes Avant/Après**



Antennes ORANGE

AUCUN CHANGEMENT

## Vue des Azimuts

Azimut 118°



Azimut 240°



Azimut 331°

