

Téléphonie Mobile

Fiche de synthèse d'un ajout de la 5G sur un site existant

Informations générales :

Opérateur	Free	Arrdt	8 ^{ème}
Nom de site	46_LONDRES_75008	Numéro	75108_068_01
Adresse du site	46, rue de Londres	Hauteur	R+5 (23,30 m)
Bailleur de l'immeuble	Privé	Destination	Bureaux/Habitations
Type d'installation	Ajout de la fréquence 3500 MHz dans la 5G avec remplacement des antennes inactives.		
Complément d'info	Six antennes sur trois azimuts		
Dossier soumis à Déclaration Préalable ou Permis de Construire ?			Non

Calendrier de suivi du dossier

Date de validation de la version précédente du dossier	15/02/2018
Date d'enregistrement à l'Agence d'Ecologie Urbaine (J)	31/12/2020
Date limite de réponse de la Mairie d'arrondissement (J+2 mois)	01/03/2021

Historique et contexte	Mise en service des trois antennes inactives précédemment installées Version précédente validée à la CCTM du 13/02/2018
------------------------	--

Objet de la demande

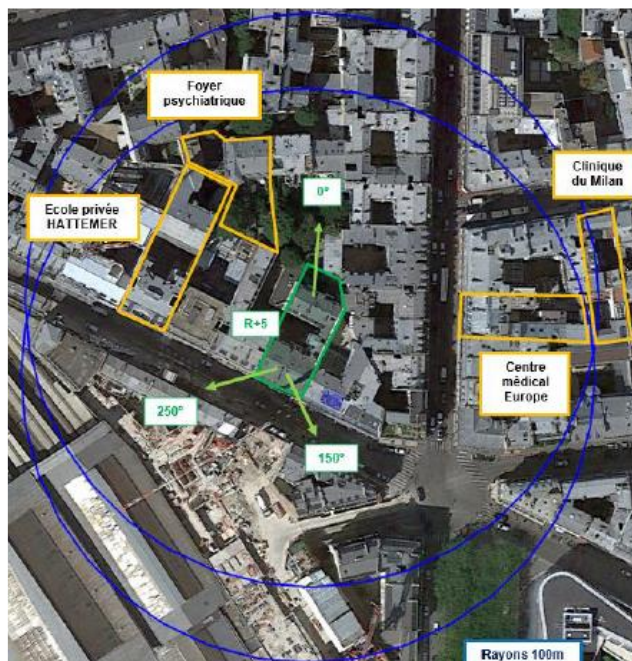
Motivation de l'opérateur	Conformément à ses obligations réglementaires, et pour contribuer à l'aménagement numérique des territoires auquel il est attaché et répondre aux attentes de ses abonnés, l'opérateur s'est engagé dans un programme soutenu de déploiement du très haut débit mobile (5G).		
Détail du projet	Ajout de la fréquence 3500 MHz (5G) sur un site existant en 3G/4G (fréquences 700MHz, 900MHz, 1800 MHz, 2100 MHz et 2600MHz) et orientées vers les azimuts 0°, 150° et 250°.		
Distance des ouvrants	Lucarnes et fenêtre entre 1 m et 2 m	Vis-à-vis (25m)	Néant
Estimation	2G/3G/4G : 0° < 5V/m ; 150° < 4V/m ; 250° < 5V/m 5G : 0° < 3V/m ; 150° < 3V/m ; 250° < 3V/m		
Hauteur (HMA) des antennes 5G	23,60 m azimut 0° ; 24 m azimut 150° ; 24 m azimut 250°		

Incidence visuelle

Description des antennes	Ce Projet comprend : 6 antennes panneaux existantes azimut 0°, 150° et 250° (700/900/1800/2100/2600MHz) dont 3 antennes panneaux en 5G pour les même azimuts.
Intégration antennaire	Le remplacement des 3 antennes se fera à l'identique, sans changement visuel par rapport à l'installation initiale.
Zone technique	Aucune modification

Date :	Avis de la Mairie d'arrondissement concernée :	
Avis Mairie d'arrondissement :		Favorable <input type="checkbox"/>
Conformité de l'AEU en l'absence d'avis		Défavorable <input type="checkbox"/> Ne se prononce pas <input type="checkbox"/>

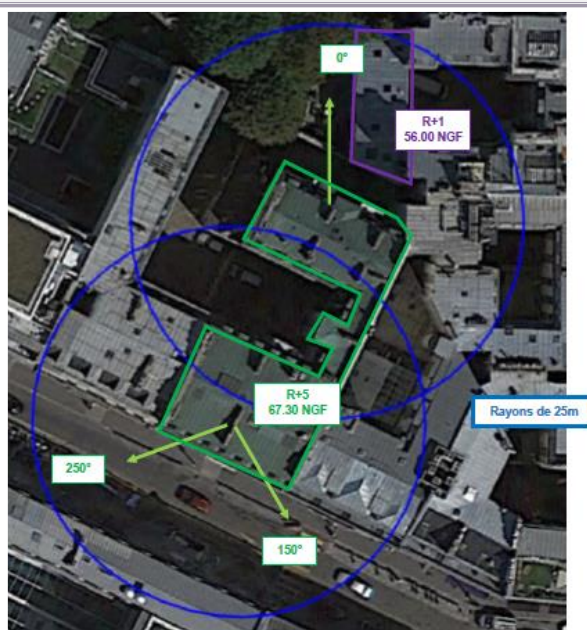
Carte du site au regard des établissements particuliers dans un rayon de 100m autour des antennes



Nom et Type	Adresse	Hauteur	Situé dans le lobe principal de l'antenne émettrice* (Oui / Non)	Distance / antenne la plus proche	Estimation du niveau maximum de champ reçu, en V/m
Foyer psychiatrique	31, rue de Liège 75008 Paris	R+3	NON	45m	1,28 V/m Soit 2,09 %
Ecole privée HATTEMER	52, rue de Londres 75008 Paris	R+6	NON	40m	1,05 V/m Soit 1,72 %
Centre médical Europe	44, rue d'Amsterdam 75009 Paris	R+6	NON	57m	< 1 V/m Soit 0,19 %
Clinique du Milan	17, rue de Milan 75009 PARIS	R+7	NON	93m	< 1 V/m Soit 0,14%

*lobe limité à 3 dB/ puissance maximale

Carte du site au regard des hauteurs d'immeubles dans un rayon de 25m autour des antennes



Simulation et conformité au seuil de la Charte en 2G/3G/4G

	Azimut 0°	Azimut 150°	Azimut 250°
Niveau maximal	entre 4 et 5 V/m	entre 3 et 4 V/m	entre 4 et 5 V/m
Hauteur	17 m	18 m	15 m

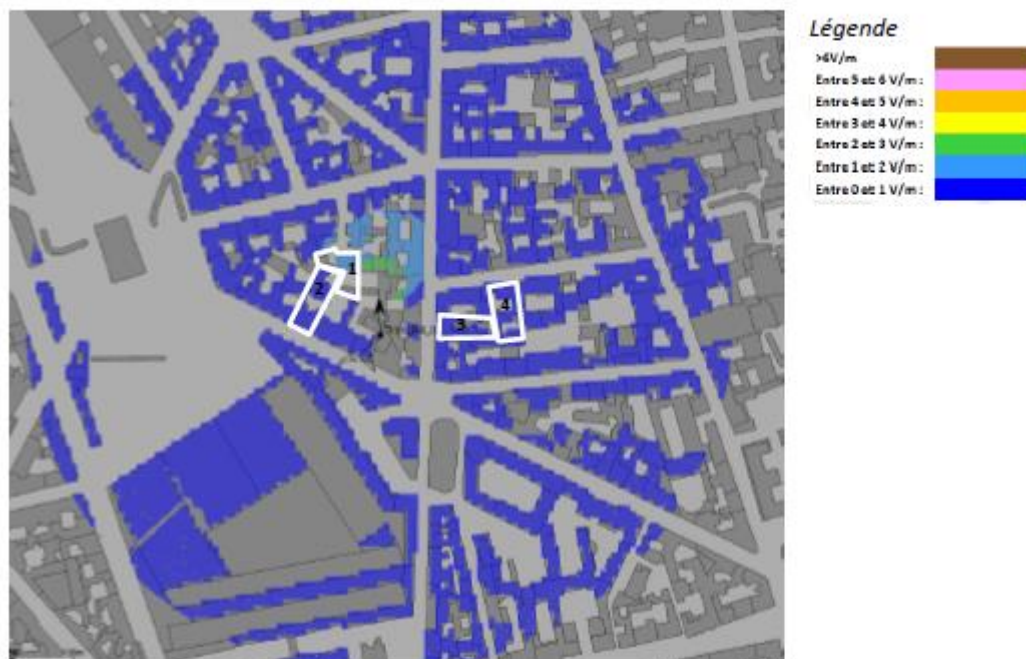
SIMULATION CONFORME AU SEUIL DE LA CHARTE

Simulation pour le 3500MHz (5G)

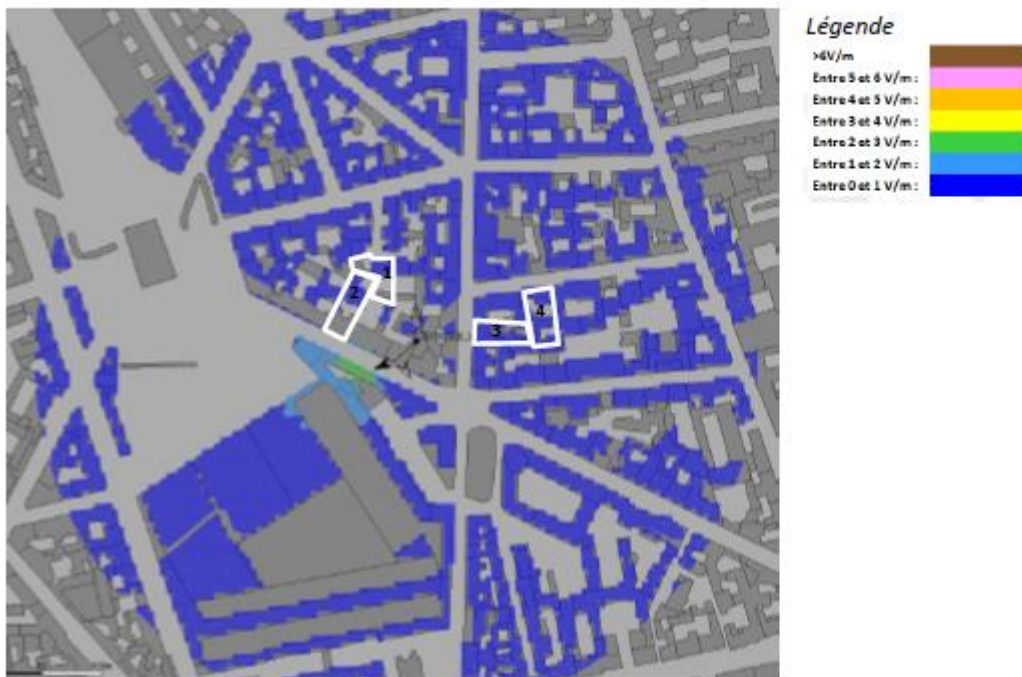
Pour l'antenne à faisceau orientable dans l'azimut 150°, le niveau maximal calculé en intérieur est compris entre 2 et 3 V/m. La hauteur correspondante est de 18 m.



Pour l'antenne à faisceau orientable dans l'azimut 0°, le niveau maximal calculé en intérieur est compris entre 2 et 3 V/m. La hauteur correspondante est de 18 m.



Pour l'antenne à faisceau orientable dans l'azimut 250°, le niveau maximal calculé en intérieur est compris entre 2 et 3 V/m. La hauteur correspondante est de 17 m.



	Azimut 0°	Azimut 150°	Azimut 250°
Niveau maximal	entre 2 et 3 V/m	entre 2 et 3 V/m	entre 2 et 3 V/m
Hauteur	18 m	18 m	17 m

Vue des Antennes Avant/Après



AUCUN CHANGEMENT

Vue des Azimuts

Azimet 0°



Azimet 150°



Azimet 250°

