

Téléphonie Mobile

Fiche de synthèse d'un ajout de la 5G sur un site existant

Informations générales :

Opérateur	SFR	Arrdt	7^{ème}
Nom de site	UNIVERSITE	Numéro	751155
Adresse du site	213, boulevard Saint Germain	Hauteur	R+6 (21 m)
Bailleur de l'immeuble	Privé	Destination	Habitations
Type d'installation	Ajout de la fréquence 3500 MHz dans la 5G sur les 3 antennes inactives.		
Complément d'info	Six antennes sur trois azimuts		
Dossier soumis à Déclaration Préalable ou Permis de Construire ?			Non

Calendrier de suivi du dossier

Date de validation de la version précédente du dossier	15/06/2020
Date d'enregistrement à l'Agence d'Ecologie Urbaine (J)	31/12/2020
Date limite de réponse de la Mairie d'arrondissement (J+2 mois)	01/03/2021

Historique et contexte	Mise en service des antennes inactives précédemment installées
------------------------	---

Objet de la demande

Motivation de l'opérateur	L'opérateur prévoit de faire évoluer ses équipements afin de d'apporter de nouveaux services 5G et de permettre d'utiliser dans les meilleures conditions son réseau de téléphonie mobile conformément à nos obligations réglementaires.		
Détail du projet	Ajout de la fréquence 3500 MHz (5G) sur un site existant en 2G/3G/4G (fréquences 700MHz, 800MHz, 900MHz, 1800 MHz, 2100 MHz et 2600MHz) et orientées vers les azimuts 70°, 210° et 340°.		
Distance des ouvrants	Fenêtre à 4,66 m	Vis-à-vis (25m)	R + 6 (21 m)
Estimation	2G/3G/4G : 70° <5V/m - 210° <5V/m - 340° <5V/m 5G : 70° <5V/m - 210° <4V/m - 340° <4V/m		
Hauteur (HMA) des antennes 5G	23,40 m		

Incidence visuelle

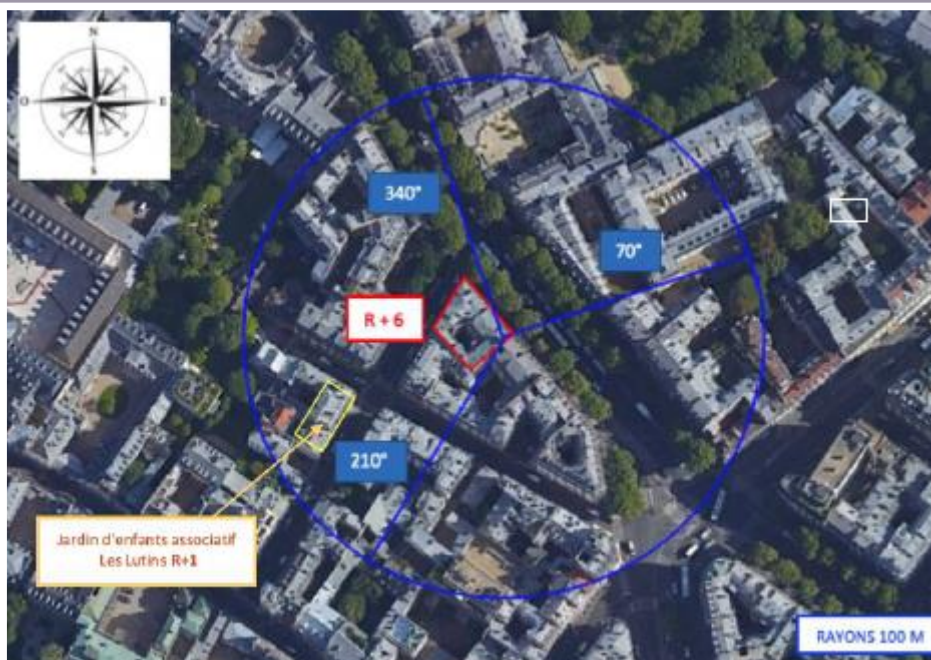
Description des antennes	Ce Projet comprend : 3 antennes panneaux existantes azimuts 70°/210°/340° (700/800/900/1800/2100/2600MHz) et 3 antennes panneaux activées en 5G pour les même azimuts.
Intégration antennaire	Aucune modification
Zone technique	Aucune modification

Date :

Avis de la Mairie d'arrondissement concernée :

Avis Mairie d'arrondissement :	Favorable <input type="checkbox"/>
Conformité de l'AEU en l'absence d'avis	Défavorable <input type="checkbox"/> Ne se prononce pas <input type="checkbox"/>

Carte du site au regard des établissements particuliers dans un rayon de 100m autour des antennes



Nom et type	Adresse	hauteur	Situé dans le lobe principal de l'antenne émettrice* (Oui / Non)	Distance / antenne la plus proche	Estimation du niveau maximum de champ reçu, en V/m
Jardin d'enfants associatif - Les Lutins	8 Rue de Saint-Simon 75007 Paris	20m	Non	61m	0.21 V/m

*lobe limité à 3 dB/ puissance maximale

Carte du site au regard des hauteurs d'immeubles dans un rayon de 25m autour des antennes



Simulation et conformité au seuil de la Charte en 2G/3G/4G

	Azimut 70°	Azimut 210°	Azimut 340°
Niveau Maximal	entre 4 et 5 V/m	entre 4 et 5 V/m	entre 4 et 5 V/m
Hauteur	22.5 m	22.5 m	22.5 m

SIMULATION CONFORME AU SEUIL DE LA CHARTE

Simulation pour le 3500MHz (5G)

Pour les antennes à faisceau orientable dans l'azimut 70°, le niveau maximal calculé est compris entre 4 et 5 V/m . La hauteur correspondante est de 22.5 m .



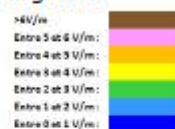
Légende



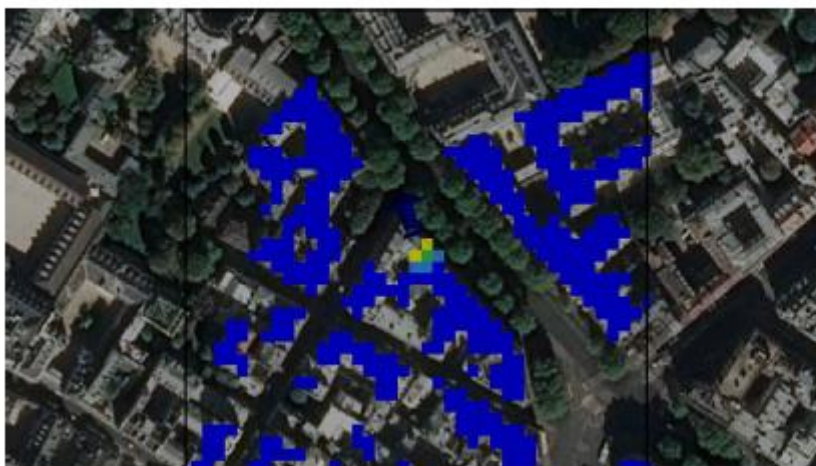
Pour les antennes à faisceau orientable dans l'azimut 210°, le niveau maximal calculé est compris entre 3 et 4 V/m . La hauteur correspondante est de 22.5 m .



Légende



Pour les antennes à faisceau orientable dans l'azimut 340°, le niveau maximal calculé est compris entre 3 et 4 V/m . La hauteur correspondante est de 19.5 m .



Légende



	<i>Azimut 70°</i>	<i>Azimut 210°</i>	<i>Azimut 340°</i>
<i>Niveau Maximal</i>	<i>entre 4 et 5 V/m</i>	<i>entre 3 et 4 V/m</i>	<i>entre 3 et 4 V/m</i>
<i>Hauteur</i>	<i>22.5 m</i>	<i>22.5 m</i>	<i>19.5 m</i>

Vue des Antennes Avant/Après



S1 Non visible de la rue

AUCUN CHANGEMENT

Vue des Azimuts

Azimut 70°



Azimut 210°



Azimut 340°

