

## Téléphonie Mobile

### Fiche de synthèse d'un ajout de la 5G sur un site existant

#### Informations générales :

Opérateur	<b>Bouygues</b>	Arrdt	<b>7<sup>eme</sup></b>
Nom de site	RASPAIL	Numéro	T10544
Adresse du site	<b>4, boulevard Raspail</b>	Hauteur	R+7 (29.53 m)
Bailleur de l'immeuble	Privé Hôtel	Destination	Habitations
Type d'installation	<b>Ajout de la fréquence 3500 MHz dans la 5G sur les 3 antennes inactives.</b>		
Complément d'info	6 antennes sur 3 azimuts		
Dossier soumis à Déclaration Préalable ou Permis de Construire ?			Non

#### Calendrier de suivi du dossier

Date de validation de la version précédente du dossier	<b>19/06/2013</b>
Date d'enregistrement à l'Agence d'Ecologie Urbaine (J)	<b>04/01/2021</b>
Date limite de réponse de la Mairie d'arrondissement (J+2 mois)	<b>04/03/2021</b>
Historique et contexte	

#### Objet de la demande

Motivation de l'opérateur	Dans le cadre de l'amélioration de la qualité de son réseau de radiocommunication, Bouygues envisage de réaménager son relais de téléphonie mobile pour accueillir la 5G dans le 3500 MHz.		
Détail du projet	Ajout de la fréquence 3500 MHz (5G) sur un site existant en 2G/3G/4G (fréquences, 800MHz, 900MHz, 1800MHz et 2600MHz) et 4G/5G (2100 MHz) et orientées vers les azimuts 0°, 120° et 240°.		
Distance des ouvrants	4 m sous les antennes	Vis-à-vis (25m)	R+4 ; R+5
Estimation	2G/3G/4G/5G(2100) : 0° < 3V/m - 120° < 4V/m - 240° < 3V/m <b>5G (3500) : 0° &lt; 4V/m - 120° &lt; 2V/m - 240° &lt; 4V/m</b>		
Hauteur (HMA) des antennes 5G	<b>32.58 m</b>		

#### Incidence visuelle

Description des antennes	Ce projet comprend : 3 antennes panneaux existantes azimuts 0°, 120° et 240° (800/900/1800/2100/2600MHz) et 3 antennes panneaux à faisceaux orientables activées en 5G (3500 MHz) pour les mêmes azimuts.
Intégration antennaire	Aucune modification
Zone technique	Aucune modification

#### Date :

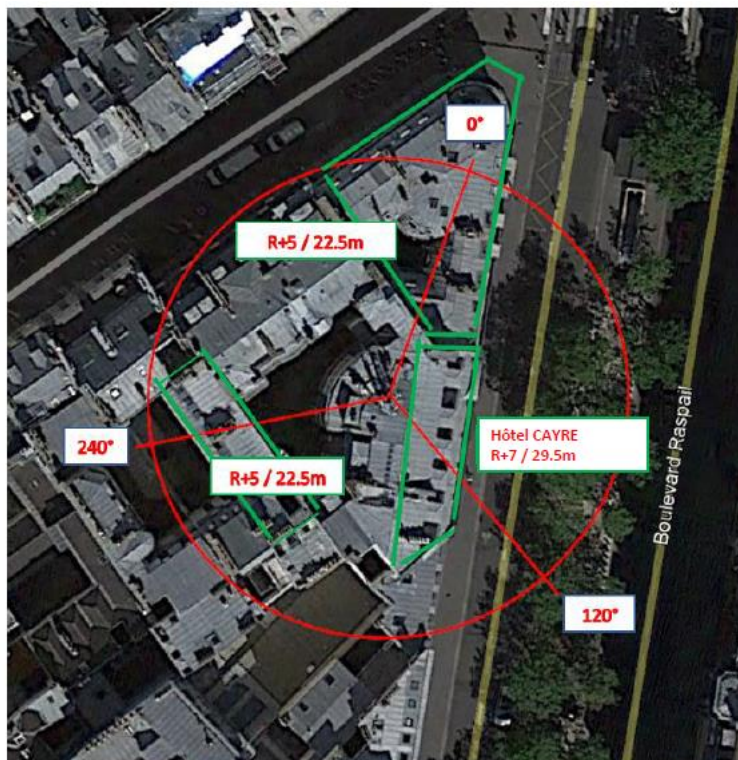
#### Avis de la Mairie d'arrondissement concernée :

Avis Mairie d'arrondissement :	Favorable <input type="checkbox"/>
	Défavorable <input type="checkbox"/>
Conformité de l'AEU en l'absence d'avis	Ne se prononce pas <input type="checkbox"/>

## Carte du site au regard des établissements particuliers dans un rayon de 100m autour des antennes

ABSENCE D'ETABLISSEMENT PARTICULIER DANS UN RAYON DE 100 M

## Carte du site au regard des hauteurs d'immeubles dans un rayon de 25m autour des antennes



## Simulation et conformité au seuil de la Charte en 2G/3G/4G/5G(2100)

L'exposition maximale simulée pour le projet d'implantation de l'installation située 4 BOULEVARD RASPAIL 75007 PARIS est comprise pour les azimuts suivants :

	Azimut 0°	Azimut 120°	Azimut 240°
Niveau Maximal	entre 2 et 3 V/m	entre 3 et 4 V/m	entre 2 et 3 V/m
Hauteur	28.5 m	28.5 m	22.5 m

Le niveau maximal simulé à une hauteur de 1,50 m par rapport au sol est compris entre 0 et 1 V/m.

SIMULATION CONFORME AU SEUIL DE LA CHARTE

## Simulation pour la 5G (3500 MHz)

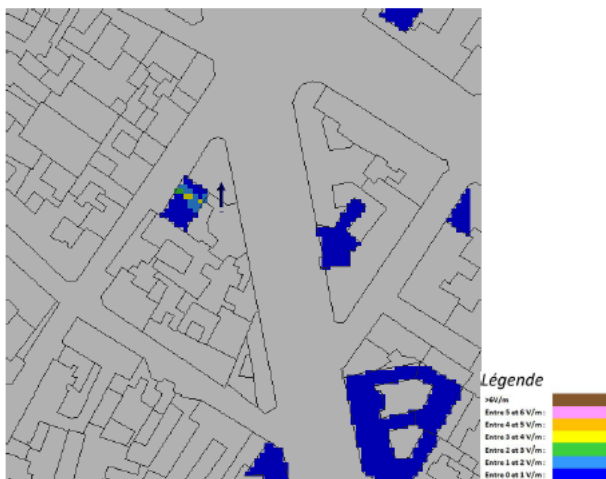
L'exposition maximale simulée pour le projet d'implantation de l'installation située 4 BOULEVARD RASPAIL 75007 PARIS est comprise pour les azimuts suivants :

	Azimut 0°	Azimut 120°	Azimut 240°
Niveau Maximal	entre 3 et 4 V/m	entre 1 et 2 V/m	entre 3 et 4 V/m
Hauteur	28.5 m	28.5 m	28.5 m

Le niveau maximal simulé à une hauteur de 1,50 m par rapport au sol est compris entre 0 et 1 V/m.

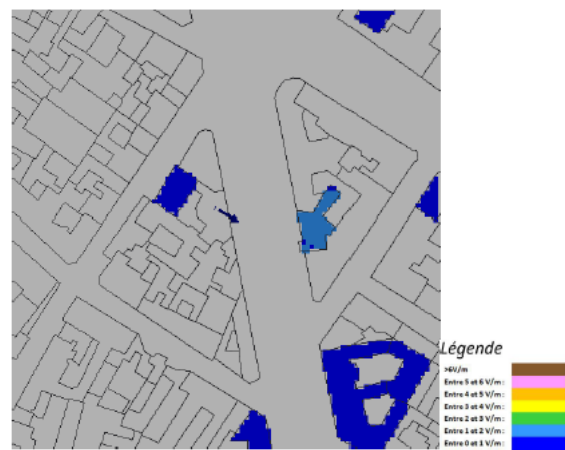
a. Azimut 0°

Pour l'antenne orientée dans l'azimut 0°, le niveau maximal calculé est compris entre 3 et 4 V/m. La hauteur correspondante est de 28.5m.



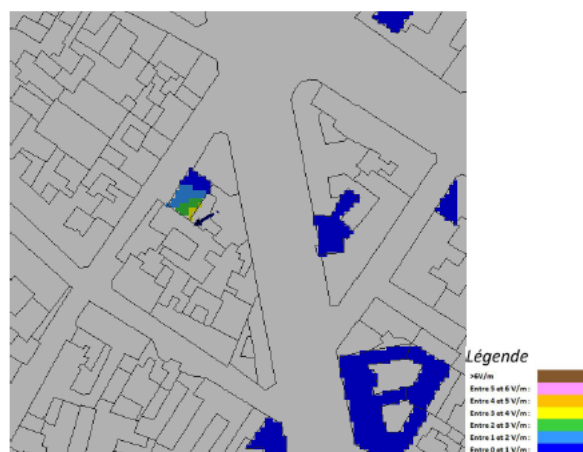
b. Azimut 120°

Pour l'antenne orientée dans l'azimut 120°, le niveau maximal calculé est compris entre 1 et 2 V/m. La hauteur correspondante est de 28.5m.



c. Azimut 240°

Pour l'antenne orientée dans l'azimut 240°, le niveau maximal calculé est compris entre 3 et 4 V/m. La hauteur correspondante est de 28.5m.



## Vue des Antennes Avant/Après

État projeté : Pas de modifications visuelles (non visible depuis la rue).

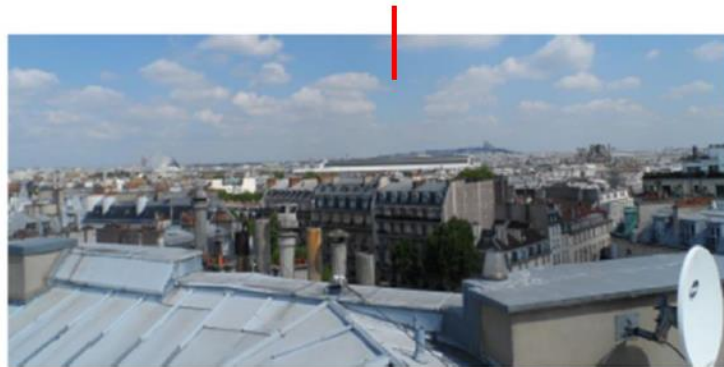


État projeté : Pas de modifications visuelles (non visible depuis la rue).

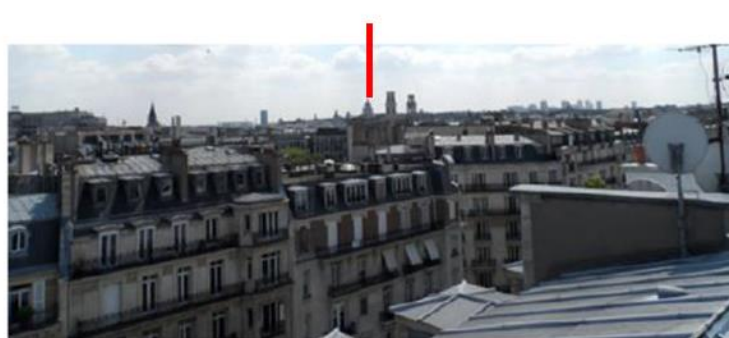


## Vue des Azimuts

Azimut 0° :



Azimut 120° :



Azimut 240° :

