

Téléphonie Mobile

Fiche de synthèse d'un ajout de la 5G sur un site existant

Informations générales :

Opérateur	Orange	Arrdt	19^{ème}
Nom de site	JAURE_BIS	Numéro	32246U5
Adresse du site	13-15, avenue de Flandre	Hauteur	R+8 (30 m)
Bailleur de l'immeuble	Public Mairie de Paris	Destination	Habitations
Type d'installation	Ajout de la fréquence 3500 MHz dans la 5G sur les 3 antennes inactives.		
Complément d'info	Six antennes sur trois azimuts		
Dossier soumis à Déclaration Préalable ou Permis de Construire ?			Non

Calendrier de suivi du dossier

Date de validation de la version précédente du dossier	27/05/2020
Date d'enregistrement à l'Agence d'Ecologie Urbaine (J)	31/12/2020
Date limite de réponse de la Mairie d'arrondissement (J+2 mois)	01/03/2021

Historique et contexte	Activations des 3 antennes inactives du dossier précédent
------------------------	--

Objet de la demande

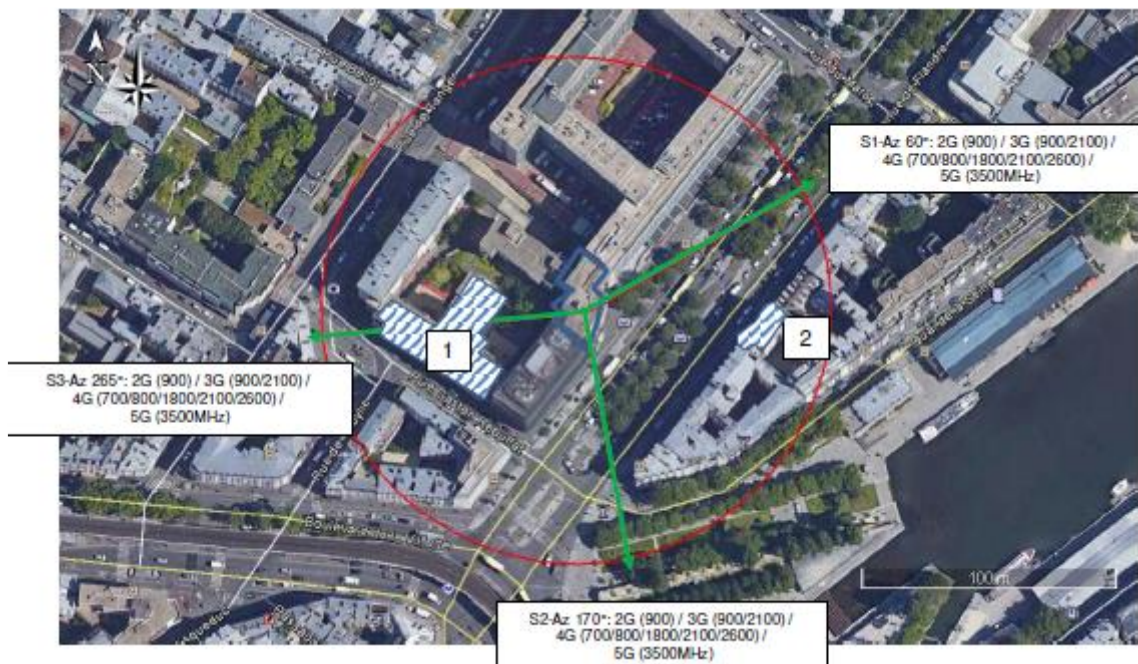
Motivation de l'opérateur	Dans le cadre de l'amélioration de la qualité de son réseau de radiocommunication, Orange envisage de réaménager son relais de téléphonie mobile pour accueillir la 5G		
Détail du projet	Ajout de la fréquence 3500 MHz (5G) sur un site existant en 2G/3G/4G (fréquences 700MHz, 800MHz, 900MHz, 1800 MHz, 2100 MHz et 2600MHz) et orientées vers les azimuts 60°, 170° et 265°.		
Distance des ouvrants	Pas d'ouvrant dans un rayon de 10m des antennes	Vis-à-vis (25m)	R + 8 (29 m)
Estimation	2G/3G/4G : 60° < 5V/m - 170° < 4V/m - 265° < 5V/m 5G : 60° < 3V/m - 170° < 2V/m - 265° < 2V/m		
Hauteur (HMA) des antennes 5G	36,40 m		

Incidence visuelle

Description des antennes	Ce Projet comprend : 3 antennes panneaux existantes azimuts 60°, 170° et 265° (700/800/900/1800/2100/2600MHz) et 3 antennes panneaux activées en 5G pour les mêmes azimuts
Intégration antennaire	Aucune modification
Zone technique	Aucune modification

Date :	Avis de la Mairie d'arrondissement concernée :	
Avis Mairie d'arrondissement :		Favorable <input type="checkbox"/>
Conformité de l'AEU en l'absence d'avis		Défavorable <input type="checkbox"/> Ne se prononce pas <input type="checkbox"/>

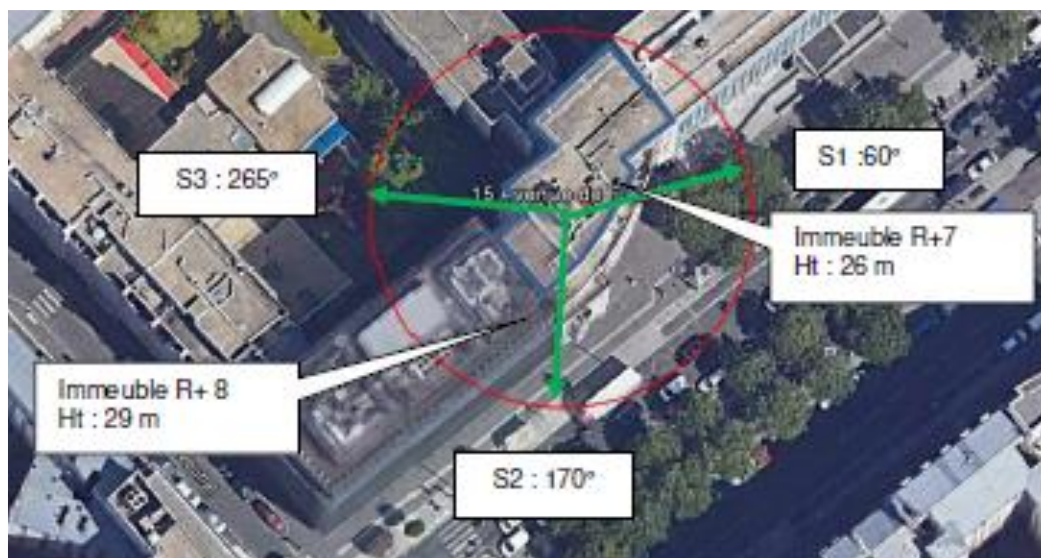
Carte du site au regard des établissements particuliers dans un rayon de 100m autour des antennes



numéro	Nom et type	Adresse	Hauteur	Situé dans le lobe principal de l'antenne émettrice* (Oui / Non)	Distance / antenne la plus proche	Estimation du niveau maximum de champ reçu, en V/M
1	Crèche Collectives Municipal-Gaston Rebuffat	12 rue Gaston Rebuffat Paris 75019	20m	OUI	42m	<1
2	Periquet Aude/ garde d'enfants	12 Rue de Flandre, 75019 Paris	23m	NON	63m	<1

*lobe limité à 3 dB/ puissance maximale

Carte du site au regard des hauteurs d'immeubles dans un rayon de 25m autour des antennes



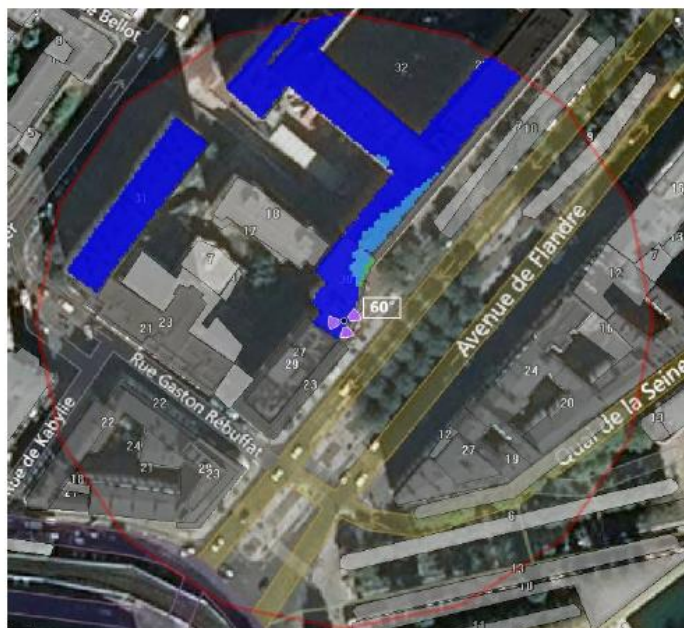
Simulation et conformité au seuil de la Charte en 2G/3G/4G

	Azimut 60°	Azimut 170°	Azimut 265°
Niveau Maximal (V/m)	entre 4 et 5	entre 3 et 4	entre 4 et 5
Hauteur (en m)	28.50	25.50	25.50

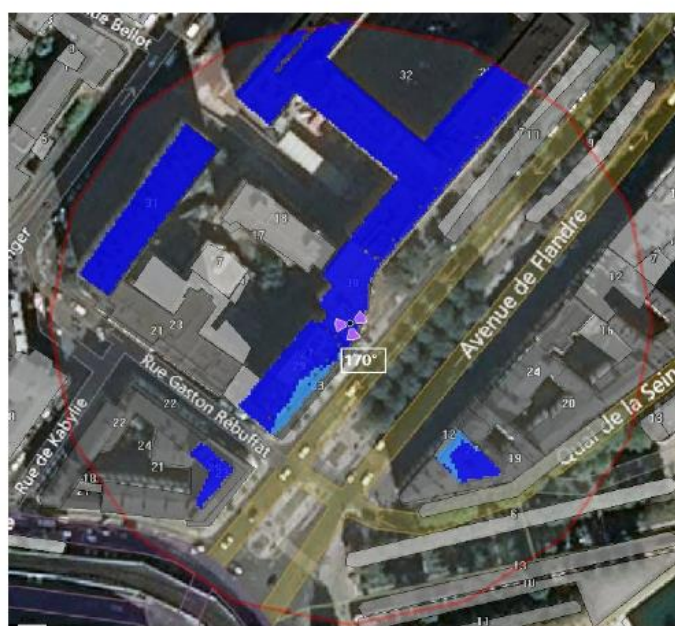
SIMULATION CONFORME AU SEUIL DE LA CHARTE

Simulation pour le 3500MHz (5G)

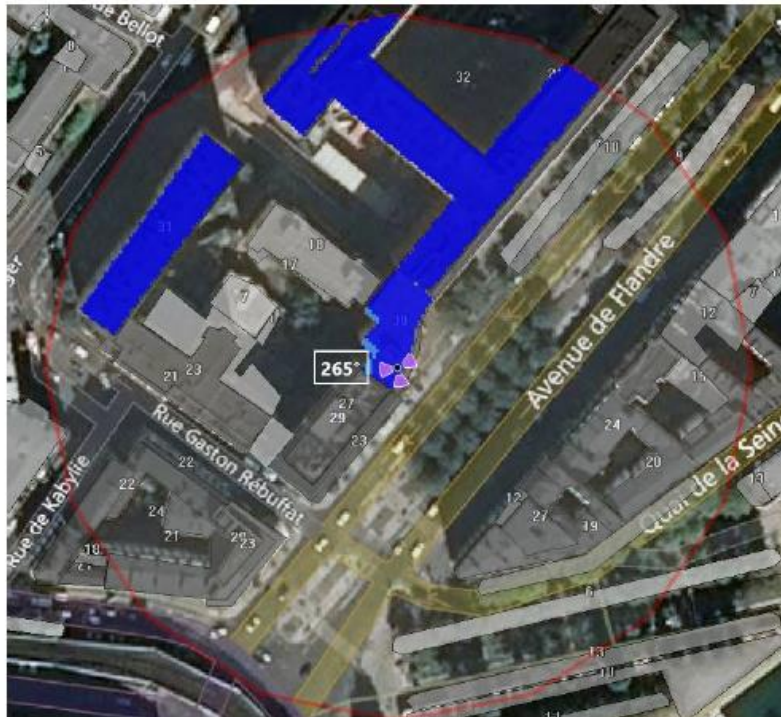
Pour l'antenne à faisceaux orientables d'azimut 60, le niveau maximal calculé est compris entre 2 et 3 V/m. La hauteur correspondante est de 28.50 m.



Pour l'antenne à faisceaux orientables d'azimut 170, le niveau maximal calculé est compris entre 1 et 2 V/m. La hauteur correspondante est de 25.50 m.



Pour l'antenne à faisceaux orientables d'azimut 265°, le niveau maximal calculé est compris entre 1 et 2 V/m. La hauteur correspondante est de 28.50 m.



Niveau	Couleur
Strictement supérieur à 6 V/m :	Brown
Entre 5 et 6 V/m :	Pink
Entre 4 et 5 V/m :	Yellow
Entre 3 et 4 V/m :	Light Green
Entre 2 et 3 V/m :	Green
Entre 1 et 2 V/m :	Blue
Entre 0 et 1 V/m :	Dark Blue

	Azimut 60°	Azimut 170°	Azimut 265°
Niveau Maximal (V/m)	entre 2 et 3	entre 1 et 2	entre 1 et 2
Hauteur (en m)	28.50	25.50	28.50

Vue des Antennes Avant/Après



AUCUN CHANGEMENT

Vue des Azimuts

Azimut 60°



Azimut 170°



Azimut 265°

