

## Téléphonie Mobile

### Fiche de synthèse d'un ajout de la 5G sur un site existant

#### Informations générales :

Opérateur	Orange	Arrdt	20 <sup>ème</sup>
Nom de site	STADE_PTE_BAGNOLET	Numéro	65U8
Adresse du site	42-44, rue Joseph Python	Hauteur	R+11 (43,75 m)
Bailleur de l'immeuble	Social RIVP	Destination	Habitations
Type d'installation	Ajout de la fréquence 3500 MHz dans la 5G sur les 3 antennes inactives.		
Complément d'info	Six antennes sur trois azimuts		
Dossier soumis à Déclaration Préalable ou Permis de Construire ?			Non

#### Calendrier de suivi du dossier

Date de validation de la version précédente du dossier	15/05/2020
Date d'enregistrement à l'Agence d'Ecologie Urbaine (J)	31/12/2020
Date limite de réponse de la Mairie d'arrondissement (J+2 mois)	01/03/2021

Historique et contexte	Activations des 3 antennes inactives du dossier précédent
------------------------	---

#### Objet de la demande

Motivation de l'opérateur	Dans le cadre de l'amélioration de la qualité de son réseau de radiocommunication, Orange envisage de réaménager son relais de téléphonie mobile pour accueillir la 5G		
Détail du projet	Ajout de la fréquence 3500 MHz (5G) sur un site existant en 2G/3G/4G (fréquences 700MHz, 800MHz, 900MHz, 1800 MHz, 2100 MHz et 2600MHz) et orientées vers les azimuts 30°, 150° et 270°.		
Distance des ouvrants	Pas d'ouvrant dans un rayon de 10m des antennes	Vis-à-vis (25m)	Néant
Estimation	2G/3G/4G : 30° < 2V/m - 150° < 3V/m - 270° < 3V/m 5G : 30° < 2V/m - 150° < 2V/m - 270° < 2V/m		
Hauteur (HMA) des antennes 5G	43,20 m		

#### Incidence visuelle

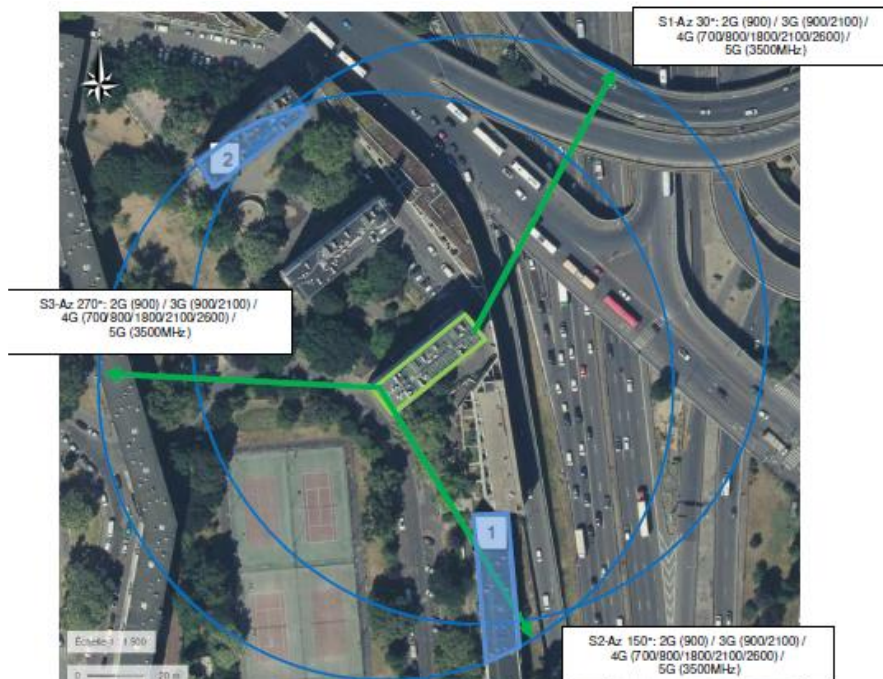
Description des antennes	Ce Projet comprend : 3 antennes panneaux existantes azimuts 30°, 150° et 270° (700/800/900/1800/2100/2600MHz) et 3 antennes panneaux activées en 5G pour les mêmes azimuts
Intégration antennaire	Aucune modification
Zone technique	Aucune modification

**Date :**

**Avis de la Mairie d'arrondissement concernée :**

Avis Mairie d'arrondissement :	<input type="checkbox"/> Favorable <input type="checkbox"/> Défavorable
Conformité de l'AEU en l'absence d'avis	<input type="checkbox"/> Ne se prononce pas

## Carte du site au regard des établissements particuliers dans un rayon de 100m autour des antennes



numéro	Nom et type	Adresse	Hauteur	Situé dans le lobe principal de l'antenne émettrice* (Oui / Non)	Distance / antenne la plus proche	Estimation du niveau maximum de champ reçu, en V/M
1	Ass. Le repaire des Lutins	19 rue Henri Duvernois	R+3 14m	OUI	90m	<1
2	Halte garderie JosephPython	30 rue Joseph Python	R+11 39m	NON	62m	<1

\*lobe limité à 3 dB/ puissance maximale

## Carte du site au regard des hauteurs d'immeubles dans un rayon de 25m autour des antennes



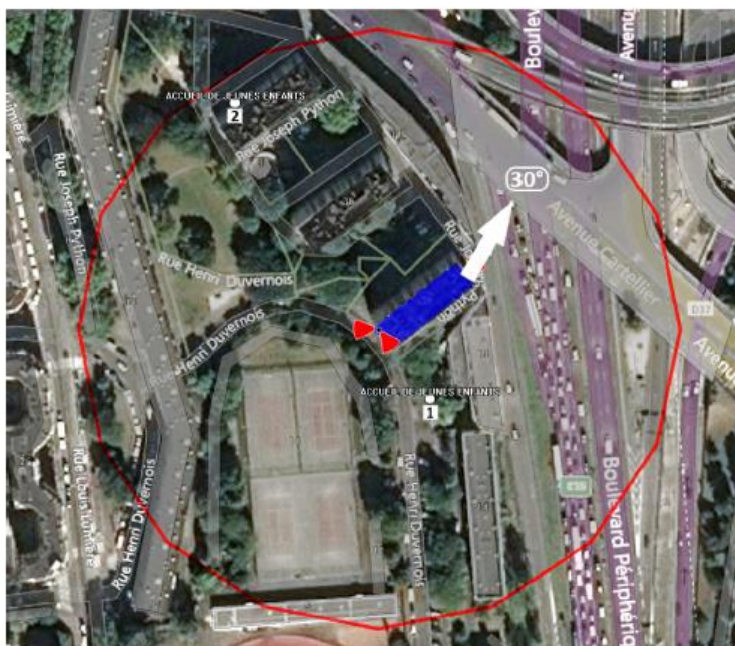
## Simulation et conformité au seuil de la Charte en 2G/3G/4G

	Azimut 30°	Azimut 150°	Azimut 270°
Niveau Maximal (V/m)	entre 1 et 2	entre 2 et 3	entre 2 et 3
Hauteur (en m)	37.50	37.50	31.50

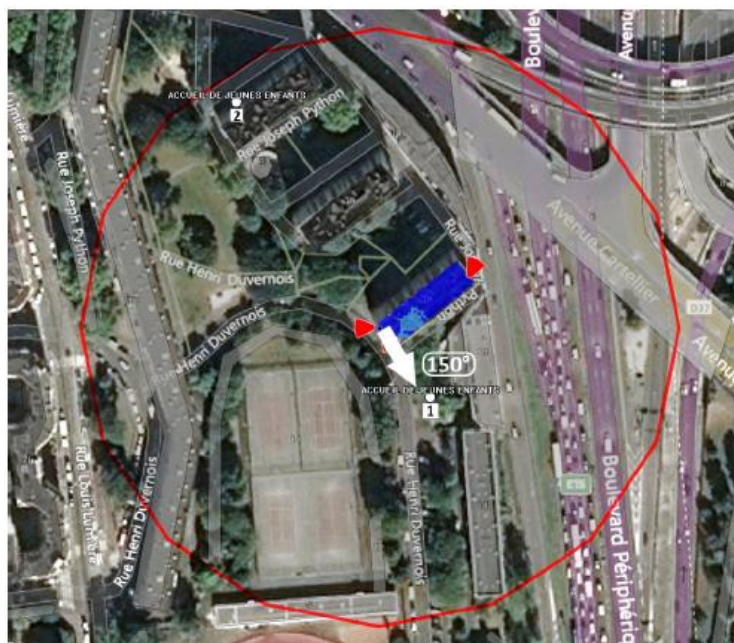
**SIMULATION CONFORME AU SEUIL DE LA CHARTE**

## Simulation pour le 3500MHz (5G)

Pour l'antenne à faisceaux orientables d'azimut 30, le niveau maximal calculé est compris entre 1 et 2 V/m. La hauteur correspondante est de 37.50 m.



Pour l'antenne à faisceaux orientables d'azimut 150, le niveau maximal calculé est compris entre 1 et 2 V/m. La hauteur correspondante est de 37.50 m.



Pour l'antenne à faisceaux orientables d'azimut 270°, le niveau maximal calculé est compris entre 1 et 2 V/m. La hauteur correspondante est de 31.50 m.



Niveau	Couleur
Strictement supérieur à 6 V/m :	Brown
Entre 5 et 6 V/m :	Pink
Entre 4 et 5 V/m :	Yellow
Entre 3 et 4 V/m :	Green
Entre 1 et 2 V/m :	Blue
Entre 0 et 1 V/m :	Dark Blue

	Azimut 30°	Azimut 150°	Azimut 270°
Niveau Maximal (V/m)	entre 1 et 2	entre 1 et 2	entre 1 et 2
Hauteur (en m)	37.50	37.50	31.50

## Vue des Antennes Avant/Après



AUCUN CHANGEMENT

## Vue des Azimuts

Azimut 30°



Azimut 150°



Azimut 270°

