

Téléphonie Mobile

Fiche de synthèse d'un ajout de la 5G sur un site existant

Informations générales :

Opérateur	Orange	Arrdt	19^{ème}
Nom de site	MATHURIN MOREAU	Numéro	25148U5
Adresse du site	65, avenue Secrétan	Hauteur	R+11 (33,35 m)
Bailleur de l'immeuble	Social Paris Habitat	Destination	Habitations
Type d'installation	Ajout de la fréquence 3500 MHz dans la 5G sur les 3 antennes inactives.		
Complément d'info	Six antennes sur trois azimuts Trois autres opérateurs présents sur le site BT, Free et SFR		
Dossier soumis à Déclaration Préalable ou Permis de Construire ?			Non

Calendrier de suivi du dossier

Date de validation de la version précédente du dossier	05/08/2020
Date d'enregistrement à l'Agence d'Écologie Urbaine (J)	31/12/2020
Date limite de réponse de la Mairie d'arrondissement (J+2 mois)	01/03/2021
Historique et contexte	Activations des 3 antennes inactives du dossier précédent

Objet de la demande

Motivation de l'opérateur	Dans le cadre de l'amélioration de la qualité de son réseau de radiocommunication, Orange envisage de réaménager son relais de téléphonie mobile pour accueillir la 5G		
Détail du projet	Ajout de la fréquence 3500 MHz (5G) sur un site existant en 2G/3G/4G (fréquences 700MHz, 800MHz, 900MHz, 1800 MHz, 2100 MHz et 2600MHz) et orientées vers les azimuts 70°, 180° et 270°.		
Distance des ouvrants	Pas d'ouvrant dans un rayon de 10m des antennes	Vis-à-vis (25m)	Néant
Estimation	2G/3G/4G : 70° <5V/m - 180° <4V/m - 270° <5V/m 5G : 70° <2V/m - 180° <3V/m - 270° <2V/m		
Hauteur (HMA) des antennes 5G	36,95 m azimut 70° ; 36,45 m azimut 180° ; 36,25 m azimut 270°		

Incidence visuelle

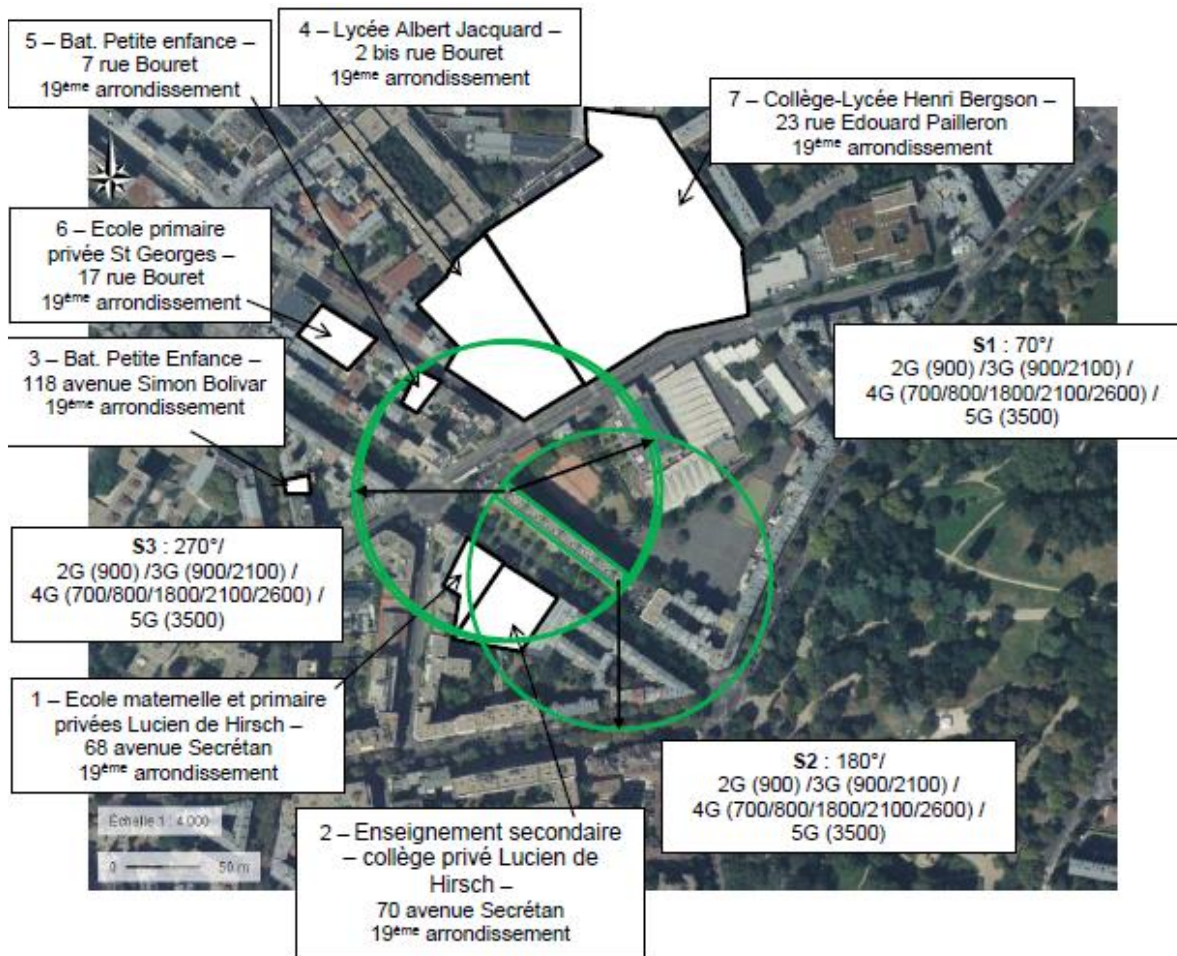
Description des antennes	Ce Projet comprend : 3 antennes panneaux existantes azimuts 70°, 180° et 270° (700/800/900/1800/2100/2600MHz) et 3 antennes panneaux activées en 5G pour les mêmes azimuts
Intégration antennaire	Aucune modification
Zone technique	Aucune modification

Date :

Avis de la Mairie d'arrondissement concernée :

Avis Mairie d'arrondissement :	Favorable <input type="checkbox"/>
Conformité de l'AEU en l'absence d'avis	Défavorable <input type="checkbox"/> Ne se prononce pas <input type="checkbox"/>

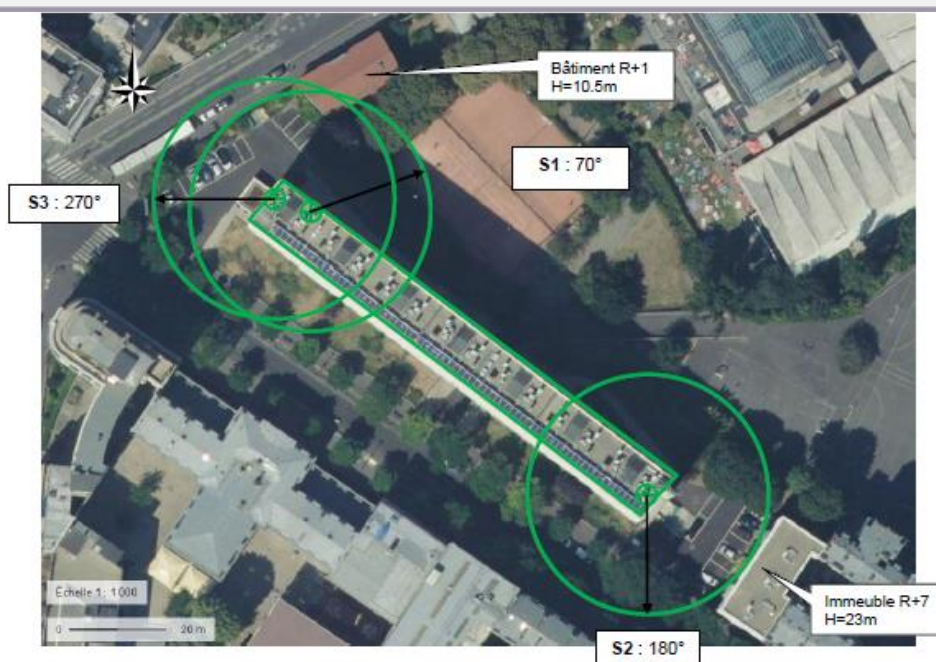
Carte du site au regard des établissements particuliers dans un rayon de 100m autour des antennes



numéro	Nom et type	Adresse	Hauteur	Situé dans le lobe principal de l'antenne émettrice* (Oui / Non)	Distance / antenne la plus proche	Estimation du niveau maximum de champ reçu, en V/M
1	Ecole maternelle et primaire - Ecole maternelle et primaire privée Lucien de Hirsch	68 avenue Secrétan 75019 PARIS	H=17m	Non	47.4m	< 1V/M
2	Enseignement secondaire – collège privé Lucien de Hirsch	70 avenue Secrétan 75019 PARIS	H=18.5m	Non	48.8m	< 1V/M
3	Accueil de jeunes enfants – Bat. Petite Enfance	118 avenue Simon Bolivar 75019 PARIS	H=17m	Non	141.1m	< 1V/M
4	Enseignement secondaire – Lycée Albert Jacquard	2 bis rue Bouret 75019 PARIS	H=21.5m	Non	59.5m	< 1V/M
5	Accueil de jeunes enfants – Bat. Petite Enfance –	7 rue Bouret 75019 PARIS	H=17m	Non	82.2m	< 1V/M
6	Enseignement primaire – Ecole primaire privée St Georges	17 rue Bouret 75019 PARIS	H=15.5m	Non	133.1m	< 1V/M
7	Enseignement secondaire – Collège-Lycée Henri Bergson	23 rue Edouard Pailleron 75019 PARIS	H=27m	Non	91 m	< 1V/M

*lobe limité à 3 dB/ puissance maximale

Carte du site au regard des hauteurs d'immeubles dans un rayon de 25m autour des antennes



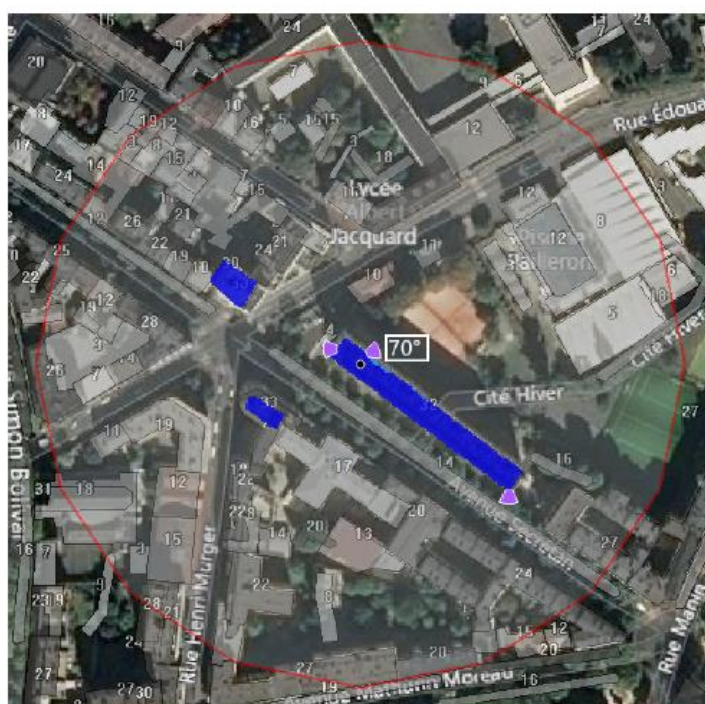
Simulation et conformité au seuil de la Charte en 2G/3G/4G

	Azimut 70°	Azimut 180°	Azimut 270°
Niveau Maximal (V/m)	entre 4 et 5	entre 3 et 4	entre 4 et 5
Hauteur (en m)	22.50	22.50	28.50

SIMULATION CONFORME AU SEUIL DE LA CHARTE

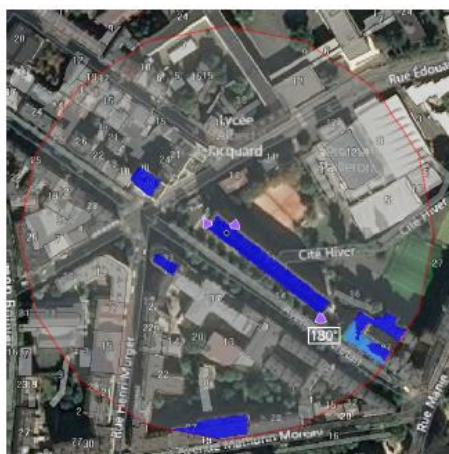
Simulation pour le 3500MHz (5G)

Pour l'antenne à faisceaux orientables d'azimut 70, le niveau maximal calculé est compris entre 1 et 2 V/m. La hauteur correspondante est de 28.50 m.



Azimut 180°

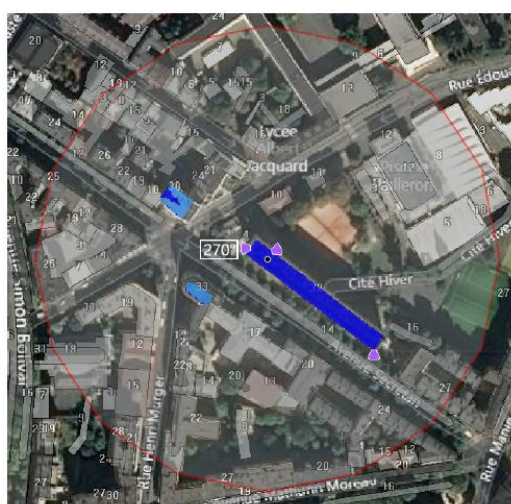
Pour l'antenne à faisceaux orientables d'azimut 180, le niveau maximal calculé est compris entre 2 et 3 V/m. La hauteur correspondante est de 25.50 m.



Niveau	Couleur
Strictement supérieur à 6 V/m :	Brown
Entre 5 et 6 V/m :	Pink
Entre 4 et 5 V/m :	Yellow
Entre 3 et 4 V/m :	Light Green
Entre 2 et 3 V/m :	Green
Entre 1 et 2 V/m :	Blue
Entre 0 et 1 V/m :	Dark Blue

Azimut 270°

Pour l'antenne à faisceaux orientables d'azimut 270, le niveau maximal calculé est compris entre 1 et 2 V/m. La hauteur correspondante est de 28.50 m.



Vue des Antennes Avant/Après



AUCUN CHANGEMENT

Vue des Azimuts

Azimut 70°



Azimut 180°



Azimut 270°

