

## Téléphonie Mobile

### Fiche de synthèse d'un ajout de la 5G sur un site existant

#### Informations générales :

Opérateur	<b>Orange</b>	Arrdt	<b>13<sup>eme</sup></b>
Nom de site	GLACIERE	Numéro	10U7
Adresse du site	<b>88-90, boulevard Auguste Blanqui</b>	Hauteur	R+10 (36,55 m)
Bailleur de l'immeuble	Social Paris Habitat	Destination	Habitations
Type d'installation	<b>Ajout de la fréquence 3500 MHz dans la 5G sur les 3 antennes inactives.</b>		
Complément d'info	Six antennes sur trois azimuts Deux autres opérateurs présents sur le site BT (0°, 120° et 230°) et, SFR (0°, 120° et 240°)		
Dossier soumis à Déclaration Préalable ou Permis de Construire ?			Non

#### Calendrier de suivi du dossier

Date de validation de la version précédente du dossier	<b>19/05/2020</b>
Date d'enregistrement à l'Agence d'Ecologie Urbaine (J)	<b>31/12/2020</b>
Date limite de réponse de la Mairie d'arrondissement (J+2 mois)	<b>01/03/2021</b>
Historique et contexte	<b>Activations des 3 antennes inactives du dossier précédent</b>

#### Objet de la demande

Motivation de l'opérateur	Dans le cadre de l'amélioration de la qualité de son réseau de radiocommunication, Orange envisage de réaménager son relais de téléphonie mobile pour accueillir la 5G		
Détail du projet	Ajout de la fréquence 3500 MHz (5G) sur un site existant en 2G/3G/4G (fréquences 700MHz, 800MHz, 900MHz, 1800 MHz, 2100 MHz et 2600MHz) et orientées vers les azimuts 30°, 155° et 280°.		
Distance des ouvrants	Pas d'ouvrant dans un rayon de 10m des antennes	Vis-à-vis (25m)	Néant
Estimation	<b>2G/3G/4G : 30° &lt;5V/m - 155° &lt;2V/m - 280° &lt;4V/m</b> <b>5G : 30° &lt;2V/m - 155° &lt;2V/m - 280° &lt;3V/m</b>		
Hauteur (HMA) des antennes 5G	<b>36,02 m azimut 30° ; 35,03 m azimut 155° ; 35,03 m azimut 280°</b>		

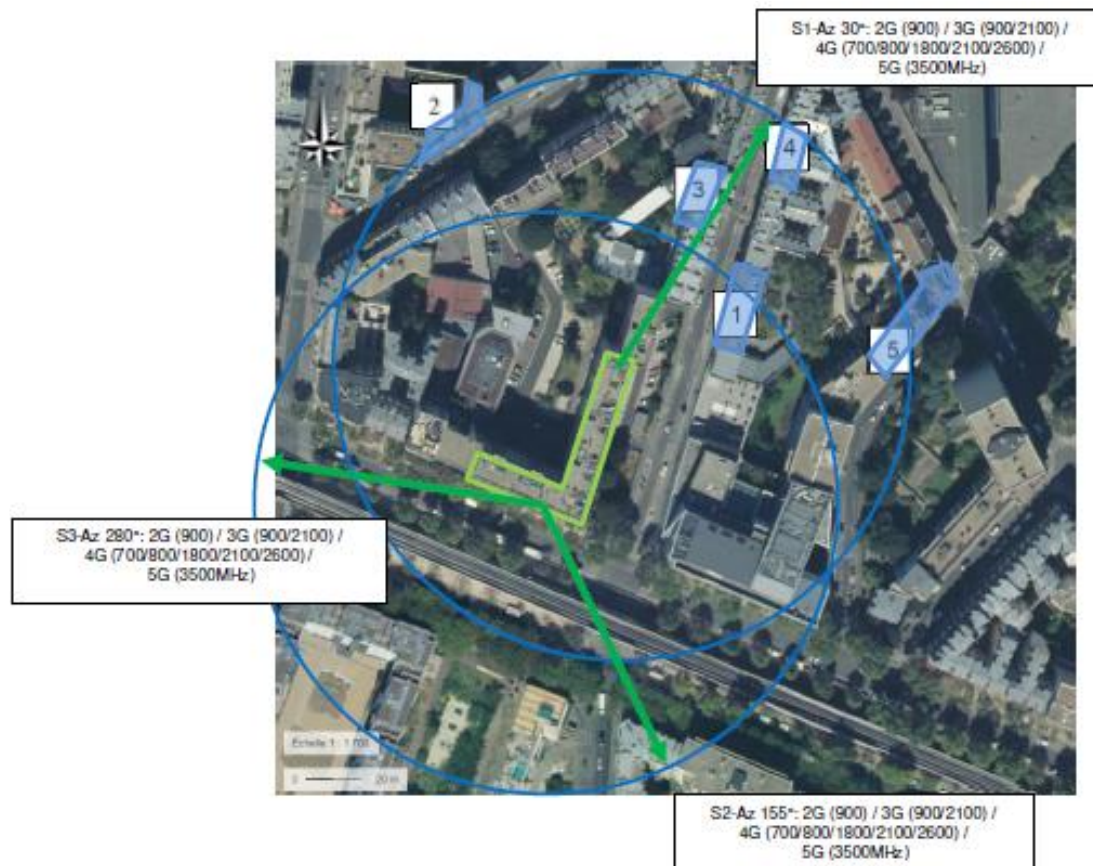
#### Incidence visuelle

Description des antennes	Ce Projet comprend : 3 antennes panneaux existantes azimuts 30°, 155° et 280° (700/800/900/1800/2100/2600MHz) et 3 antennes panneaux activées en 5G pour les mêmes azimuts
Intégration antennaire	Aucune modification
Zone technique	Aucune modification

#### Date : Avis de la Mairie d'arrondissement concernée :

Avis Mairie d'arrondissement :	Favorable <input type="checkbox"/>
	Défavorable <input type="checkbox"/>
Conformité de l'AEU en l'absence d'avis	Ne se prononce pas <input type="checkbox"/>

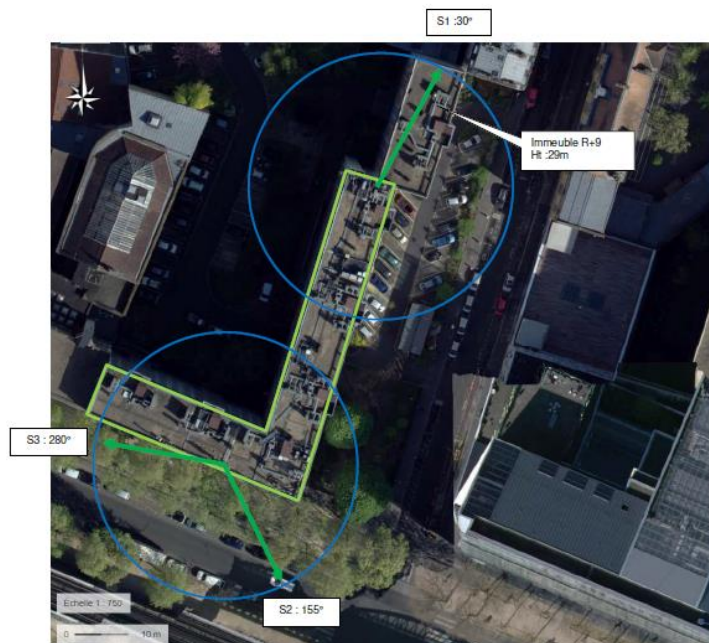
**Carte du site au regard des établissements particuliers dans un rayon de 100m autour des antennes**



numéro	Nom et type	Adresse	Hauteur	Situé dans le lobe principal de l'antenne émettrice* (Oui / Non)	Distance / antenne la plus proche	Estimation du niveau maximum de champ reçu, en V/M
1	Ecole élémentaire	13 rue vulpian	R+3 22m	NON	42m	<1
2	Crèche	18 rue du champ de l'alouette	R+0 4m	NON	92m	<1
3	Ecole élémentaire	8 rue vulpian	R+0 4m	OUI	55m	<1
4	Ecole élémentaire	5 rue vulpian	R+0 4m	NON	91m	<1
5	Ecole maternelle	2 rue Paul Gervais	R+3 22m	NON	95m	<1

\*lobe limité à 3 dB/ puissance maximale

## Carte du site au regard des hauteurs d'immeubles dans un rayon de 25m autour des antennes



### Simulation et conformité au seuil de la Charte en 2G/3G/4G

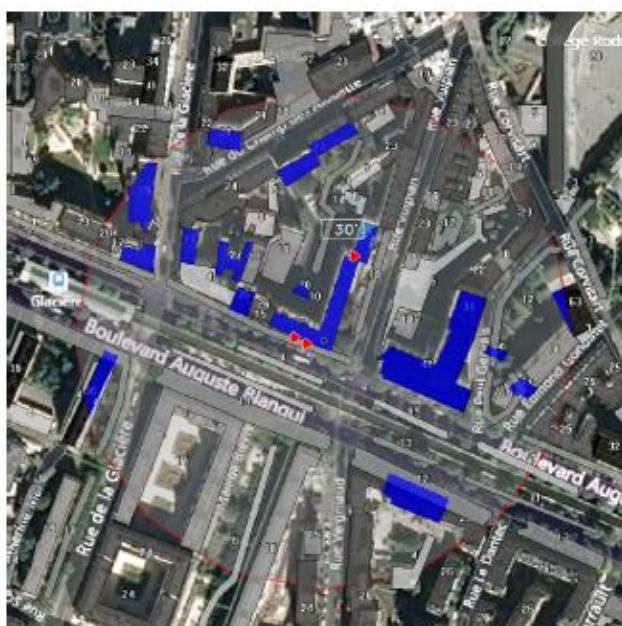
	Azimut 30°	Azimut 155°	Azimut 280°
Niveau Maximal (V/m)	entre 4 et 5	entre 1 et 2	entre 3 et 4
Hauteur (en m)	25.50	19.50	25.50

**SIMULATION CONFORME AU SEUIL DE LA CHARTE**

### Simulation pour le 3500MHz (5G)

**Azimut 30°**

Pour l'antenne à faisceaux orientables d'azimut 30, le niveau maximal calculé est compris entre 1 et 2 V/m. La hauteur correspondante est de 25.50 m.

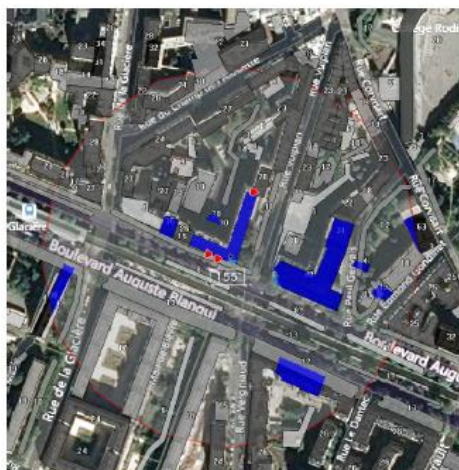


Niveau	Couleur
Strictement supérieur à 6 V/m :	Brown
Entre 5 et 6 V/m :	Pink
Entre 4 et 5 V/m :	Yellow
Entre 3 et 4 V/m :	Light Green
Entre 2 et 3 V/m :	Green
Entre 1 et 2 V/m :	Blue
Entre 0 et 1 V/m :	Dark Blue



**Azimut 155°**

Pour l'antenne à faisceaux orientables d'azimut 155, le niveau maximal calculé est compris entre 1 et 2 V/m. La hauteur correspondante est de 28.50 m.



Niveau	Couleur
Strictement supérieur à 6 V/m :	Brown
Entre 5 et 6 V/m :	Pink
Entre 4 et 5 V/m :	Yellow
Entre 3 et 4 V/m :	Light Green
Entre 2 et 3 V/m :	Green
Entre 1 et 2 V/m :	Blue
Entre 0 et 1 V/m :	Dark Blue

**Azimut 280°**

Pour l'antenne à faisceaux orientables d'azimut 280, le niveau maximal calculé est compris entre 2 et 3 V/m. La hauteur correspondante est de 28.50 m.



Niveau	Couleur
Strictement supérieur à 6 V/m :	Brown
Entre 5 et 6 V/m :	Pink
Entre 4 et 5 V/m :	Yellow
Entre 3 et 4 V/m :	Light Green
Entre 2 et 3 V/m :	Green
Entre 1 et 2 V/m :	Blue
Entre 0 et 1 V/m :	Dark Blue

	Azimut 30°	Azimut 155°	Azimut 280°
Niveau Maximal (V/m)	entre 1 et 2	entre 1 et 2	entre 2 et 3
Hauteur (en m)	25.50	28.50	28.50

**Vue des Antennes Avant/Après**



AUCUN CHANGEMENT

## Vue des Azimuts

Azimut 30°



Azimut 155°



Azimut 280°

