

## Téléphonie Mobile

### Fiche de synthèse d'un ajout de la 5G sur un site existant

#### Informations générales :

Opérateur	<b>SFR</b>	Arrdt	<b>12<sup>ème</sup></b>
Nom de site	QUAI DE LA RAPEE	Numéro	753535
Adresse du site	<b>2, place Louis Armand</b>	Hauteur	R+9 (34,10 m)
Bailleur de l'immeuble	Privé	Destination	Hôtel-Gare
Type d'installation	<b>Ajout de la fréquence 3500 MHz dans la 5G sur les 3 antennes inactives.</b>		
Complément d'info	Six antennes sur trois azimuts		
Dossier soumis à Déclaration Préalable ou Permis de Construire ?			Non

#### Calendrier de suivi du dossier

Date de validation de la version précédente du dossier	<b>15/05/2020</b>
Date d'enregistrement à l'Agence d'Ecologie Urbaine (J)	<b>07/01/2021</b>
Date limite de réponse de la Mairie d'arrondissement (J+2 mois)	<b>07/03/2021</b>

Historique et contexte	<b>Mise en service des antennes inactives précédemment installées</b>
------------------------	---

#### Objet de la demande

Motivation de l'opérateur	L'opérateur prévoit de faire évoluer ses équipements afin de d'apporter de nouveaux services 5G et de permettre d'utiliser dans les meilleures conditions son réseau de téléphonie mobile conformément à nos obligations réglementaires.		
Détail du projet	Ajout de la fréquence 3500 MHz (5G) sur un site existant en 2G/3G/4G (fréquences 700MHz, 800MHz, 900MHz, 1800 MHz, 2100 MHz et 2600MHz) et orientées vers les azimuts 50°, 240° et 320°.		
Distance des ouvrants	Fenêtres entre 2,77 m et 4,58 m	Vis-à-vis (25m)	Néant
Estimation	2G/3G/4G : 50° <1V/m - 240° <5V/m - 320° <5V/m 5G : 50° <1V/m - 240° <2V/m - 320° <5V/m		
Hauteur (HMA) des antennes 5G	30,50 m azimut 50° ; 31,30 azimut 240° ; 31,30 m azimut 320°		

#### Incidence visuelle

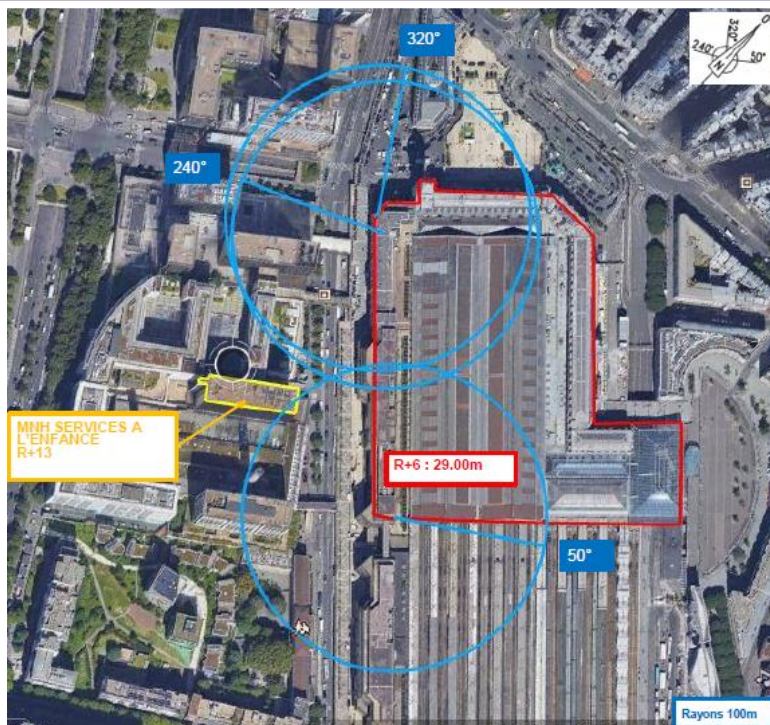
Description des antennes	Ce Projet comprend : 3 antennes panneaux existantes azimuts 50°/240°/320° (700/800/900/1800/2100/2600MHz) et 3 antennes panneaux activées en 5G pour les même azimuts.
Intégration antennaire	Aucune modification
Zone technique	Aucune modification

#### Date :

#### Avis de la Mairie d'arrondissement concernée :

Avis Mairie d'arrondissement :	<b>Favorable</b> <input type="checkbox"/>
Conformité de l'AEU en l'absence d'avis	<b>Défavorable</b> <input type="checkbox"/> <b>Ne se prononce pas</b> <input type="checkbox"/>

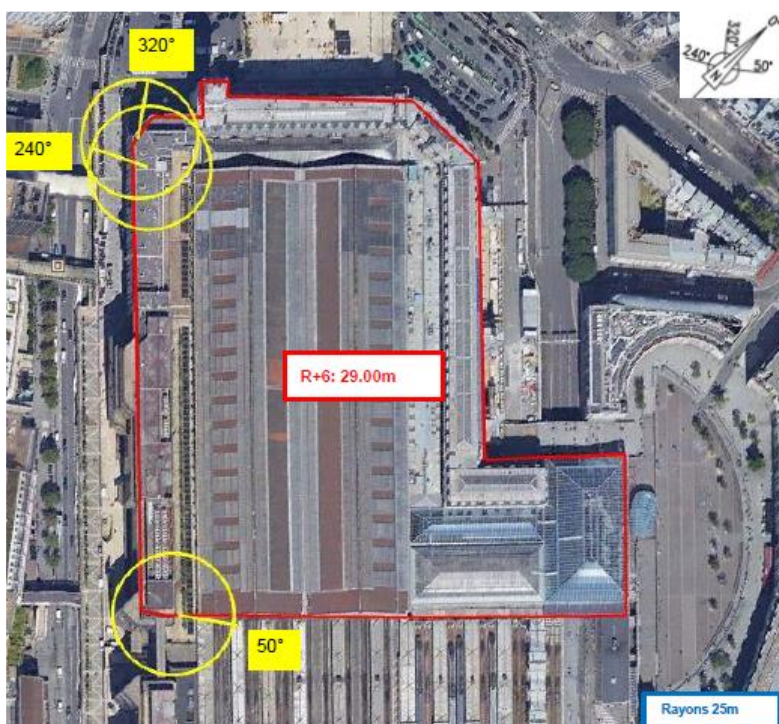
## Carte du site au regard des établissements particuliers dans un rayon de 100m autour des antennes



Nom et type	Adresse	hauteur	Situé dans le lobe principal de l'antenne émettrice* (Oui / Non)	Distance / antenne la plus proche	Estimation du niveau maximum de champ reçu, en V/m
MNH Services à l'enfance – Crèche et garderies d'enfants	185 Rue de Bercy tour de Lyon 75012 Paris	54m	NON	91m	0.37 V/m

\*lobe limité à 3 dB/ puissance maximale

## Carte du site au regard des hauteurs d'immeubles dans un rayon de 25m autour des antennes





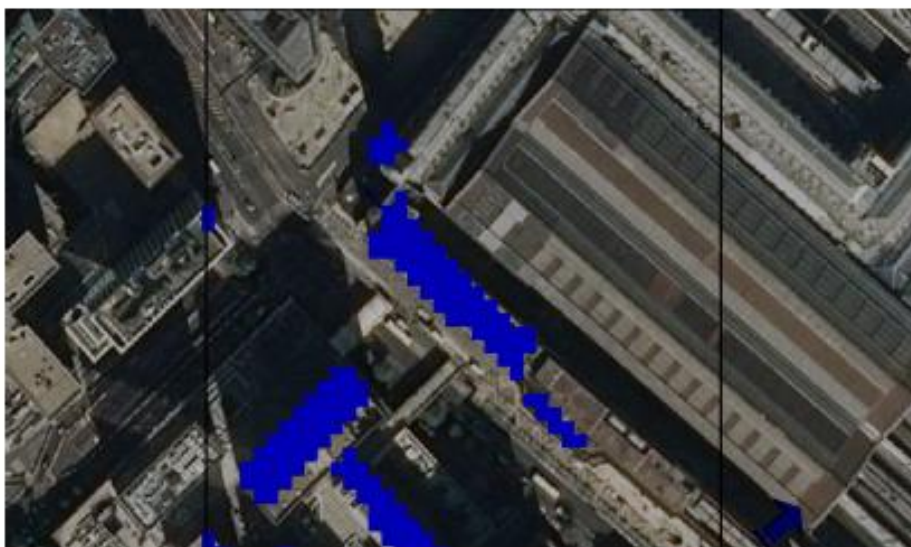
## Simulation et conformité au seuil de la Charte en 2G/3G/4G

	Azimut 240°	Azimut 50°	Azimut 320°
Niveau Maximal	entre 4 et 5 V/m	entre 0 et 1 V/m	entre 4 et 5 V/m
Hauteur	22.5 m	28.5 m	22.5 m

SIMULATION CONFORME AU SEUIL DE LA CHARTE

## Simulation pour le 3500MHz (5G)

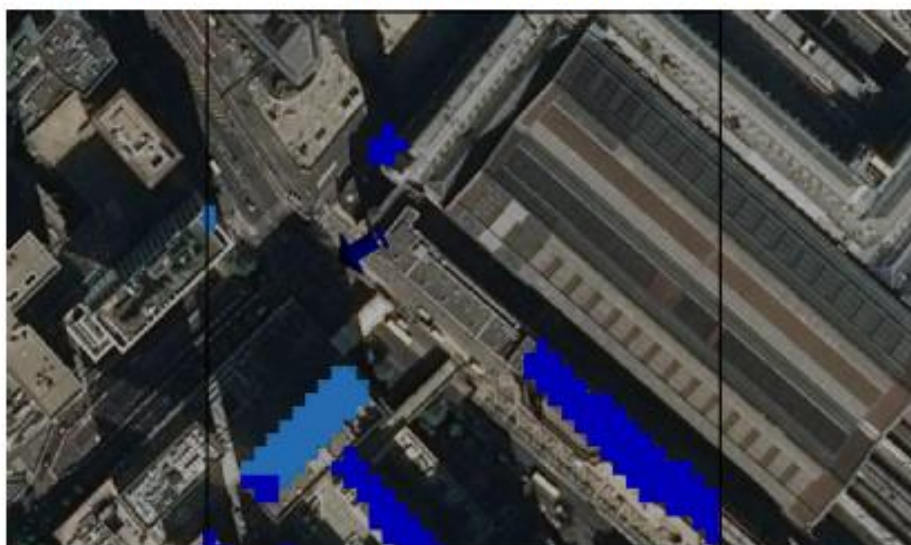
Pour les antennes à faisceau orientable dans l'azimut 50°, le niveau maximal calculé est compris entre 0 et 1 V/m . La hauteur correspondante est de 28.5 m .



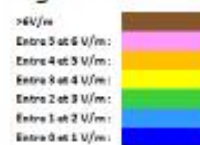
### Légende



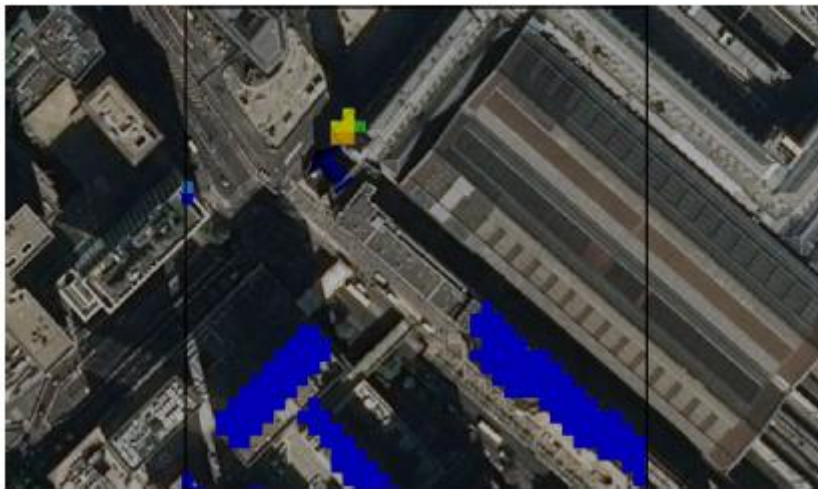
Pour les antennes à faisceau orientable dans l'azimut 240°, le niveau maximal calculé est compris entre 1 et 2 V/m . La hauteur correspondante est de 34.5 m .



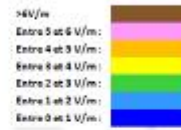
### Légende



Pour les antennes à faisceau orientable dans l'azimut 320°, le niveau maximal calculé est compris entre 4 et 5 V/m . La hauteur correspondante est de 28.5 m .

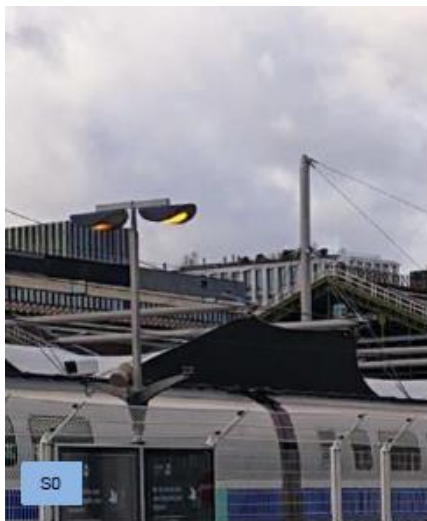


**Légende**



	<i>Azimut 240°</i>	<i>Azimut 50°</i>	<i>Azimut 320°</i>
<i>Niveau Maximal</i>	entre 1 et 2 V/m	entre 0 et 1 V/m	entre 4 et 5 V/m
<i>Hauteur</i>	34.5 m	28.5 m	28.5 m

### Vue des Antennes Avant/Après

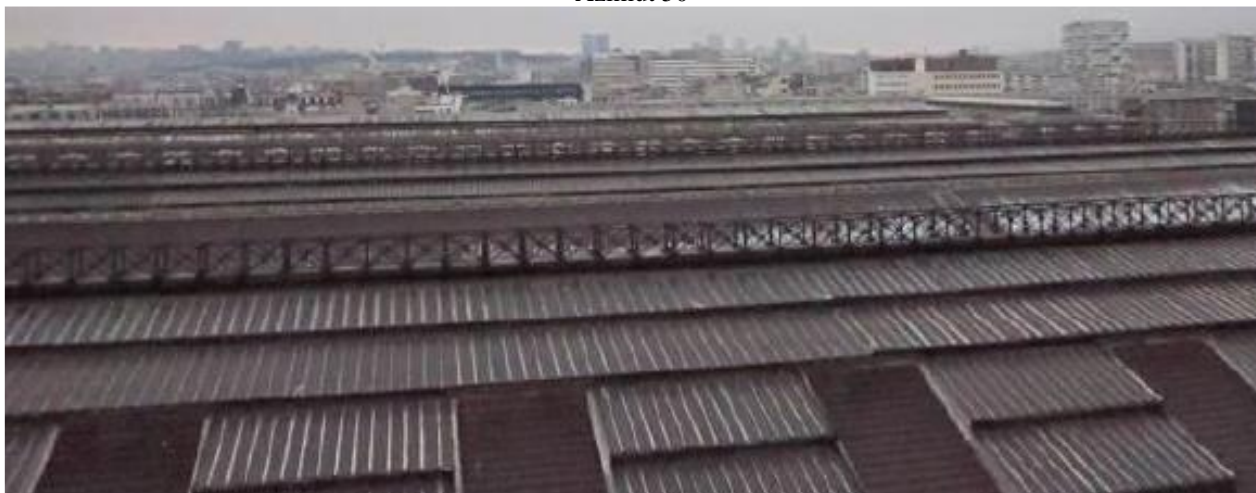


AUCUN CHANGEMENT



## Vue des Azimuts

Azimet 50°



Azimet 240°



Azimet 320°

