

## Téléphonie Mobile

### Fiche de synthèse d'un ajout de la 5G sur un site existant

#### Informations générales :

Opérateur	<b>SFR</b>	Arrdt	<b>18<sup>ème</sup></b>
Nom de site	CHATEAU ROUGE	Numéro	750087
Adresse du site	<b>6, rue des Portes Blanches</b>	Hauteur	R+12 (35,90 m)
Bailleur de l'immeuble	Social I3F	Destination	Habitations
Type d'installation	<b>Ajout de la fréquence 3500 MHz dans la 5G sur les 3 antennes inactives.</b>		
Complément d'info	Six antennes sur trois azimuts Un autre opérateur présent sur le site OF (50°, 150° et 260°)		
Dossier soumis à Déclaration Préalable ou Permis de Construire ?			Non

#### Calendrier de suivi du dossier

Date de validation de la version précédente du dossier	<b>02/04/2020</b>
Date d'enregistrement à l'Agence d'Ecologie Urbaine (J)	<b>14/01/2021</b>
Date limite de réponse de la Mairie d'arrondissement (J+2 mois)	<b>14/03/2021</b>
Historique et contexte	<b>Mise en service des antennes inactives précédemment installées</b>

#### Objet de la demande

Motivation de l'opérateur	L'opérateur prévoit de faire évoluer ses équipements afin de d'apporter de nouveaux services 5G et de permettre d'utiliser dans les meilleures conditions son réseau de téléphonie mobile conformément à nos obligations réglementaires.		
Détail du projet	Ajout de la fréquence 3500 MHz (5G) sur un site existant en 2G/3G/4G (fréquences 700MHz, 800MHz, 900MHz, 1800 MHz, 2100 MHz et 2600MHz) et orientées vers les azimuts 80°, 240° et 320°.		
Distance des ouvrants	Fenêtres entre 2,80 m et 4 m	Vis-à-vis (25m)	Néant
Estimation	<b>2G/3G/4G : 80° &lt;4V/m - 240° &lt;3V/m - 320° &lt;3V/m</b> <b>5G : 80° &lt;2V/m - 240° &lt;2V/m - 320° &lt;2V/m</b>		
Hauteur (HMA) des antennes 5G	<b>37,40 m azimut 80° ; 40,10 m azimut 240° ; 38,30 m azimut 320°</b>		

#### Incidence visuelle

Description des antennes	Ce Projet comprend : 3 antennes panneaux existantes azimuts 80°/240°/320° (700/800/900/1800/2100/2600MHz) et 3 antennes panneaux activées en 5G pour les mêmes azimuts.
Intégration antennaire	Aucune modification
Zone technique	Aucune modification

#### Date :

#### Avis de la Mairie d'arrondissement concernée :

Avis Mairie d'arrondissement :	Favorable <input type="checkbox"/>
	Défavorable <input type="checkbox"/>
Conformité de l'AEU en l'absence d'avis	Ne se prononce pas <input type="checkbox"/>

## Carte du site au regard des établissements particuliers dans un rayon de 100m autour des antennes



Nom et type	Adresse	hauteur	Situé dans le lobe principal de l'antenne émettrice* (Oui / Non)	Distance / antenne la plus proche	Estimation du niveau maximum de champ reçu, en V/m
L'ARAIGNEE GENTILLE (CRECHES ET GARDERIES D'ENFANTS)	6 Square Ormano 75018 PARIS	15m	NON	86m	0,58 V/m
COMMUNE DE PARIS MAIRIE 18EME ARR CRECHE FAMILIALE	20 Rue Boinod 75018 PARIS	18m	OUI	79m	1,28 V/m
CENTRE MEDICO PSYCHOLOGIQUE MONTMARTRE	40 Rue Ordener 75018 Paris	11m	OUI	57m	0,69 V/m

\*lobe limité à 3 dB/ puissance maximale

## Carte du site au regard des hauteurs d'immeubles dans un rayon de 25m autour des antennes





## Simulation et conformité au seuil de la Charte en 2G/3G/4G

	Azimut 80°	Azimut 240°	Azimut 320°
Niveau Maximal	entre 3 et 4 V/m	entre 2 et 3 V/m	entre 2 et 3 V/m
Hauteur	31.5 m	25.5 m	23.5 m

SIMULATION CONFORME AU SEUIL DE LA CHARTE

## Simulation pour le 3500MHz (5G)

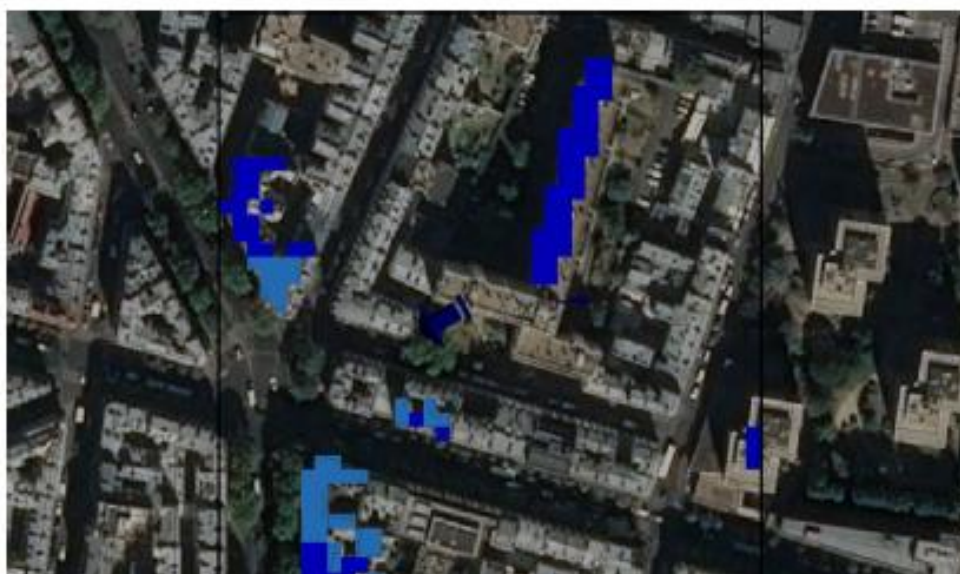
Pour les antennes à faisceau orientable dans l'azimut 80°, le niveau maximal calculé est compris entre 1 et 2 V/m . La hauteur correspondante est de 22.5 m .



### Légende



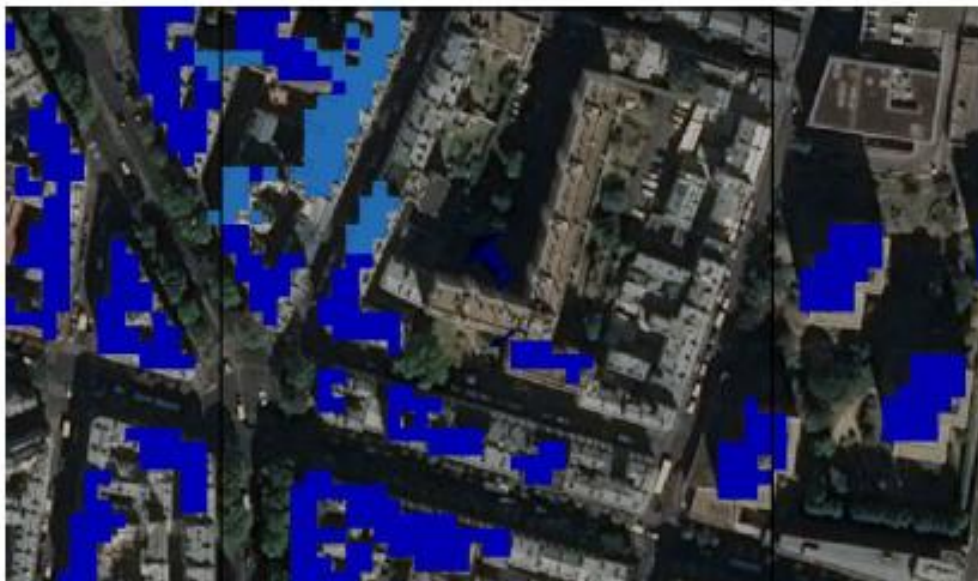
Pour les antennes à faisceau orientable dans l'azimut 240°, le niveau maximal calculé est compris entre 1 et 2 V/m . La hauteur correspondante est de 25.5 m .



### Légende



Pour les antennes à faisceau orientable dans l'azimut 320°, le niveau maximal calculé est compris entre 1 et 2 V/m. La hauteur correspondante est de 21.5 m.



**Légende**



	Azimut 80°	Azimut 240°	Azimut 320°
Niveau Maximal	entre 1 et 2 V/m	entre 1 et 2 V/m	entre 1 et 2 V/m
Hauteur	22.5 m	25.5 m	21.5 m

**Vue des Antennes Avant/Après**



Pas de vue de S2 depuis la Rue.

AUCUN CHANGEMENT



## Vue des Azimuts

Azimet 80°



Azimet 240°



Azimet 320°

