

## Téléphonie Mobile

### Fiche de synthèse d'un ajout de la 5G sur un site existant

#### Informations générales :

Opérateur	Orange	Arrdt	9 <sup>ème</sup>
Nom de site	LA_FAYETTE	Numéro	212U8
Adresse du site	33, rue Rodier	Hauteur	R+5 (23,60 m)
Bailleur de l'immeuble	Privé	Destination	Habitations
Type d'installation	Ajout de la fréquence 3500 MHz dans la 5G sur les 3 antennes inactives.		
Complément d'info	Six antennes sur trois azimuts		
Dossier soumis à Déclaration Préalable ou Permis de Construire ?			Non

#### Calendrier de suivi du dossier

Date de validation de la version précédente du dossier	30/11/2020
Date d'enregistrement à l'Agence d'Ecologie Urbaine (J)	14/01/2021
Date limite de réponse de la Mairie d'arrondissement (J+2 mois)	14/03/2021

Historique et contexte	Activations des 3 antennes inactives du dossier précédent Version précédente validée à la CCTM du 27/11/2020
------------------------	---

#### Objet de la demande

Motivation de l'opérateur	Dans le cadre de l'amélioration de la qualité de son réseau de radiocommunication, Orange envisage de réaménager son relais de téléphonie mobile pour accueillir la 5G		
Détail du projet	Ajout de la fréquence 3500 MHz (5G) sur un site existant en 2G/3G/4G (fréquences 700MHz, 800MHz, 900MHz, 1800 MHz, 2100 MHz et 2600MHz) et orientées vers les azimuts 30°, 150° et 270°.		
Distance des ouvrants	Pas d'ouvrant dans un rayon de 10m des antennes	Vis-à-vis (25m)	R + 6 (23 m)
Estimation	2G/3G/4G : 30° <5V/m - 150° <5V/m - 270° <4V/m 5G : 30° <3V/m - 150° <3V/m - 270° <3V/m		
Hauteur (HMA) des antennes 5G	32,80 m azimut 30° ; 27,55 m azimut 150° ; 32,80 m azimut 270°		

#### Incidence visuelle

Description des antennes	Ce Projet comprend : 3 antennes panneaux existantes azimuts 30°, 150° et 270° (700/800/900/1800/2100/2600MHz) et 3 antennes panneaux activées en 5G pour les mêmes azimuts
Intégration antenne	Aucune modification
Zone technique	Aucune modification

Date :	Avis de la Mairie d'arrondissement concernée :	
Avis Mairie d'arrondissement :		Favorable <input type="checkbox"/>
Conformité de l'AEU en l'absence d'avis		Défavorable <input type="checkbox"/>
		Ne se prononce pas <input type="checkbox"/>

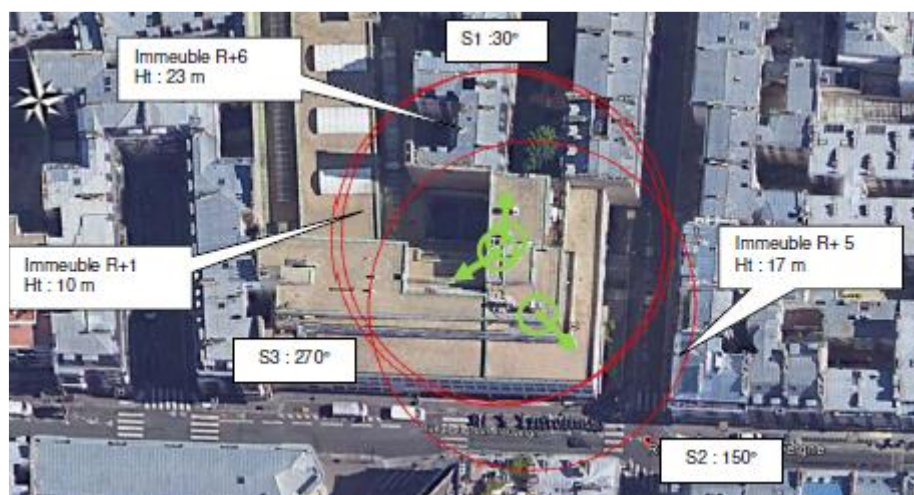
## Carte du site au regard des établissements particuliers dans un rayon de 100m autour des antennes



numéro	Nom et type	Adresse	Hauteur	Situé dans le lobe principal de l'antenne émettrice* (Oui / Non)	Distance / antenne la plus proche	Estimation du niveau maximum de champ reçu, en V/M
1	Halte-garderie municipale de la Tour d'Auvergne	15 Rue de la Tour d'Auvergne, 75009 Paris	21m	OUI	78m	<1
2	Collège Paul Gauguin	35 rue Milton, Paris 75009	22m	OUI	67m	<1
3	Crèche collective	18 rue de la Tour d'Auvergne, 75009 Paris	19m	NON	89m	<1
4	Crèche	43 Rue Condorcet, 75009 Paris	25m	NON	78m	<1
5	Ecole Maternelle Rodier	30 rue Rodier, Paris 75009	15m	NON	90m	<1
6	Accueil jeunes enfants	18 rue de la Tour d'Auvergne, 75009 Paris	19m	NON	89m	<1
7	Crèche interentreprise	37 Rue Condorcet, 75009 Paris	3m	NON	100m	<1

\*lobe limité à 3 dB/ puissance maximale

## Carte du site au regard des hauteurs d'immeubles dans un rayon de 25m autour des antennes



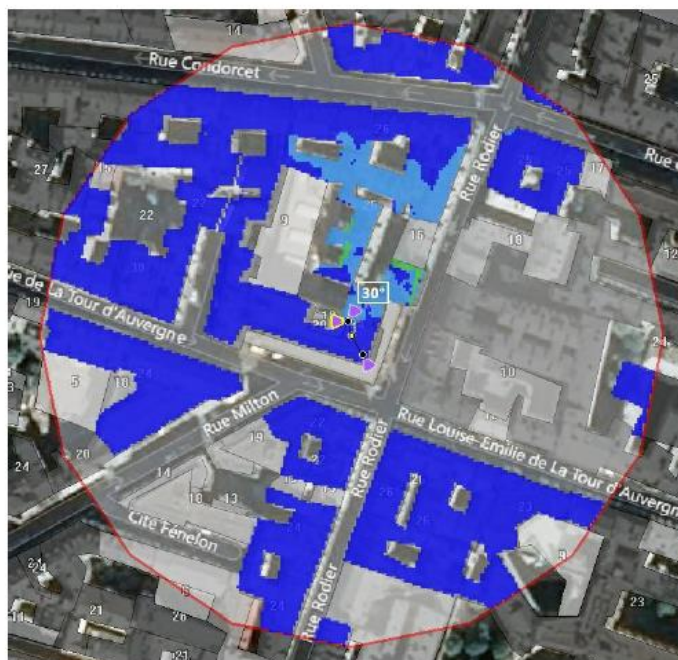
## Simulation et conformité au seuil de la Charte en 2G/3G/4G

	Azimut 30°	Azimut 150°	Azimut 270°
Niveau Maximal (V/m)	entre 4 et 5	entre 4 et 5	entre 3 et 4
Hauteur (en m)	19.50	22.50	19.50

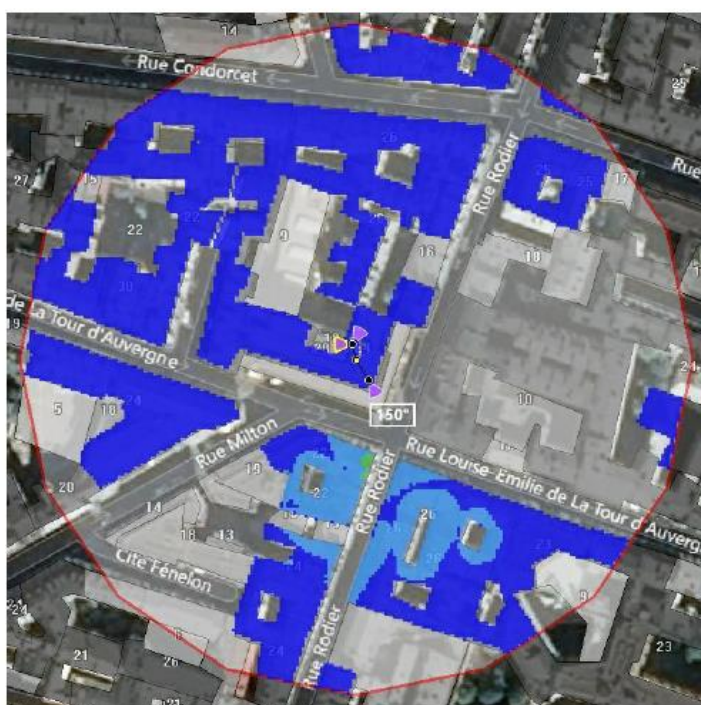
SIMULATION CONFORME AU SEUIL DE LA CHARTE

## Simulation pour le 3500MHz (5G)

Pour l'antenne à faisceaux orientables d'azimut 30, le niveau maximal calculé est compris entre 2 et 3 V/m. La hauteur correspondante est de 19.50 m.



Pour l'antenne à faisceaux orientables d'azimut 150, le niveau maximal calculé est compris entre 2 et 3 V/m. La hauteur correspondante est de 19.50 m.



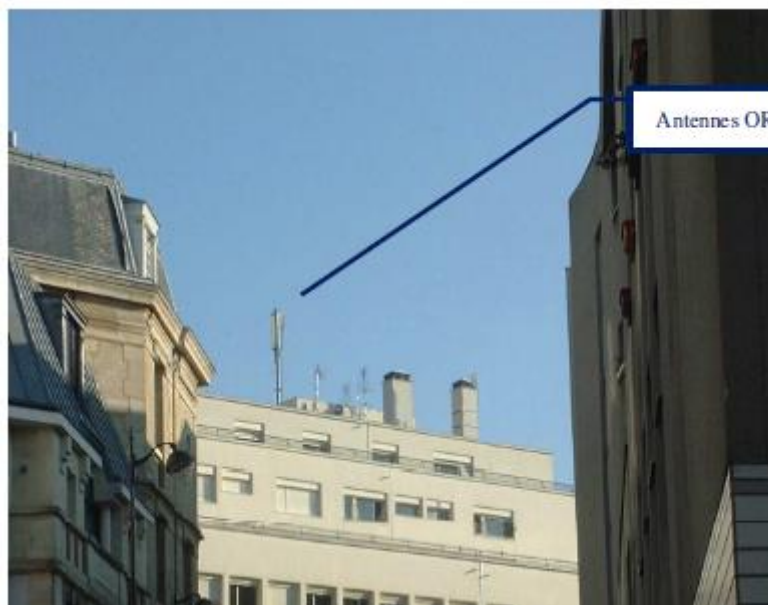
Pour l'antenne à faisceaux orientables d'azimut 270°, le niveau maximal calculé est compris entre 2 et 3 V/m. La hauteur correspondante est de 22.50 m.



Niveau	Couleur
Strictement supérieur à 6 V/m :	Brown
Entre 5 et 6 V/m :	Pink
Entre 4 et 5 V/m :	Yellow
Entre 3 et 4 V/m :	Green
Entre 2 et 3 V/m :	Light Blue
Entre 0 et 1 V/m :	Dark Blue

	Azimut 30°	Azimut 150°	Azimut 270°
Niveau Maximal (V/m)	entre 2 et 3	entre 2 et 3	entre 2 et 3
Hauteur (en m)	19.50	19.50	22.50

## Vue des Antennes Avant/Après



AUCUN CHANGEMENT

## Vue des Azimuts

Azimut 30°



Azimut 150°



Azimut 270°

